

INFORME D'AVALUACIÓ DE LA RECERCA: PAR curs 99/00 i PATT00

Per tornar a l'índex podeu utilitzar ['TORNAR A L'ÍNDEX](#) de la barra superior del menú EXCEL

1. UPC

1.1. Volum de la recerca de les activitats avaluades

Gràfic: articles en revistes i actes de congressos pel nombre d'activitats i pel nombre de PAR

1.2 Evolució del PAR per activitats

2. PAR curs 99/00 per Departaments i Instituts:

2.1. PAR per unitat estructural

2.2 PAR tipus 1 i tipus 2

2.3 Activitats personals i de les unitats

2.4 Publicacions

2.5 PAR per activitats personals i de les unitats

2.6 PAR per publicacions

2.7 Evolució dels ingressos per transferència de tecnologia (CTT)

Annex. Assignació dels ingressos dels centres de recerca per al càlcul del PATT

Annex 2. Assignació dels ingressos dels centres de recerca entre els departaments per al càlcul del PATT

2.8 Evolució dels ingressos de la Fundació Politècnica de Catalunya

2.9 Ingressos per conceptes i unitats estructurals

2.10 Evolució dels punts de transferència de tecnologia (PATT)

2.11 PAR i PATT per EDP

Gràfic: PAR i PATT per u.e.

Gràfic: PAR/EDP i PATT/EDP per u.e.

Quadre: Distribució de les u.e. per grups de productivitat científica i de transferència de tecnologia

Gràfic: Distribució del PAR/EDP per u.e.

Gràfic: Distribució del PAR tipus 1/EDP per u.e.

Gràfic: Distribució del PATT/EDP per u.e.

2.12 Professorat amb $PAR \geq 3$ per u.e.

Annex. Indicador del contracte programa: Professors amb $PAR \geq 3$

Gràfic: Percentatge de professors amb $PAR \geq 3$ per u.e.

3. PAR curs 99/00 i PATT00 per línies de recerca

3.1. Producció de les línies en recerca i transferència de tecnologia

3.2 Productivitat de les línies en recerca i transferència de tecnologia

3.3 PAR, PATT, PAR/EDP, PATT/EDP per línia de recerca

Gràfic: PAR i PATT per línia de recerca

Gràfic: PAR i PATT per línia de recerca (ampliació)

Gràfic: PAR/EDP i PATT/EDP per línia de recerca

Gràfic: PAR/EDP i PATT/EDP per línia de recerca (ampliació)

4. PAR curs 99/00 per centres

4.1. PAR curs 99/00 per centre

4.2 Evolució del PAR per centre

4.3 PAR curs 99/00 per centre i departament

4.4 PAR/EDP per centre

4.5 PAR per campus

5. PAR curs 99/00 per professor

5.1. PAR curs 99/00 per categoria i dedicació. Gràfic ratio PAR/categoria

5.2. Distribució en intervals del PAR curs 99/00 per categories i dedicació. Gràfic en percentatges

5.3. PAR curs 99/00 i PATT00 per titulació. Gràfics ratios PAR/titulació i PATT/titulació.

6. PAR curs 99/00 per àrees tècniques

6.1 Evolució del nombre de publicacions per àrees tècniques

Gràfics: nombre de publicacions per àrees tècniques

Annex: Relació d'incidències dels ingressos del CTT de l'any 2000 per al càlcul del PAT

1 UPC

1.1 Volum de la recerca de les activitats avaluades

		PAR curs 99/00 /				
		nº activitats	PAR curs 99/00	nº activitats	% PAR	
Tesis	Per direcció	170	1.926,00	11,3		
	Per lectura	82	964,00	11,8		
	Per autor	96	1.120,00	11,7		
	TOTAL ⁽¹⁾	185	4.010,00	21,7	12,8%	
Patents ⁽²⁾	Internacionals	7	84,00	12,0		
	Nacionals	35	420,00	12,0		
	TOTAL	42	504,00	12,0	1,6%	
Premis	Internacionals	26	182,00	7,0		
	Nacionals	57	276,00	4,8		
	TOTAL	83	458,00	5,5	1,5%	
Premis extraordinaris de doctorat	Lectura	18	114,00	6,3		
	Direcció	16	96,00	6,0		
	TOTAL	18	210,00	11,7	0,7%	
Edició de números monogràfics de revistes notables	TOTAL	6	72,00	12,0	0,2%	
Participació en projectes europeus com a coordinador	TOTAL	8	48,00	6,0	0,2%	
Organització de congressos i exposicions	Internacionals	52	312,00	6,0		
	Nacionals	53	318,00	6,0		
	TOTAL	105	630,00	6,0	2,0%	
Llibres	tipus 1	18	408,00	22,7		
	tipus 2	130	1.040,00	8,0		
	TOTAL	148	1.448,00	9,8	4,6%	
Capítols	tipus 1	23	88,00	3,8		
	tipus 2	176	326,40	1,9		
	TOTAL	199	414,40	2,1	1,3%	
Articles en revistes	Grup PN (JCR) ⁽³⁾	514	11.296,00	22,0		
	Grup PN (UPC) ⁽³⁾	49	588,00	12,0		
	Grup CTA	228	912,00	4,0		
	Grup DIV	357	714,00	2,0		
	TOTAL	1.148	13.510,00	11,8	43,1%	
Actes de congressos	Textes complets	tipus 1 congressos notables	193	2.316,00	12,0	
		tipus 2	1.199	4.796,00	4,0	
	Abstracts	tipus 1 congressos notables	12	48,00	4,0	
		tipus 2	441	882,00	2,0	
	TOTAL	1.845	8.042,00	4,4	25,6%	
Articles sobre l'obra d'un professor	TOTAL	105	220,00	2,1	0,7%	
Informes	Recerca	1.106	1.044,95	0,9		
	Treball	639	581,85	0,9		
	TOTAL	1.745	1.626,80	0,9	5,2%	
Edició de llibres	tipus 1	8	96,00	12,0		
	tipus 2	19	76,00	4,0		
	TOTAL	27	172,00	6,4	0,5%	
TOTAL			31.365,2			

notes tècniques:

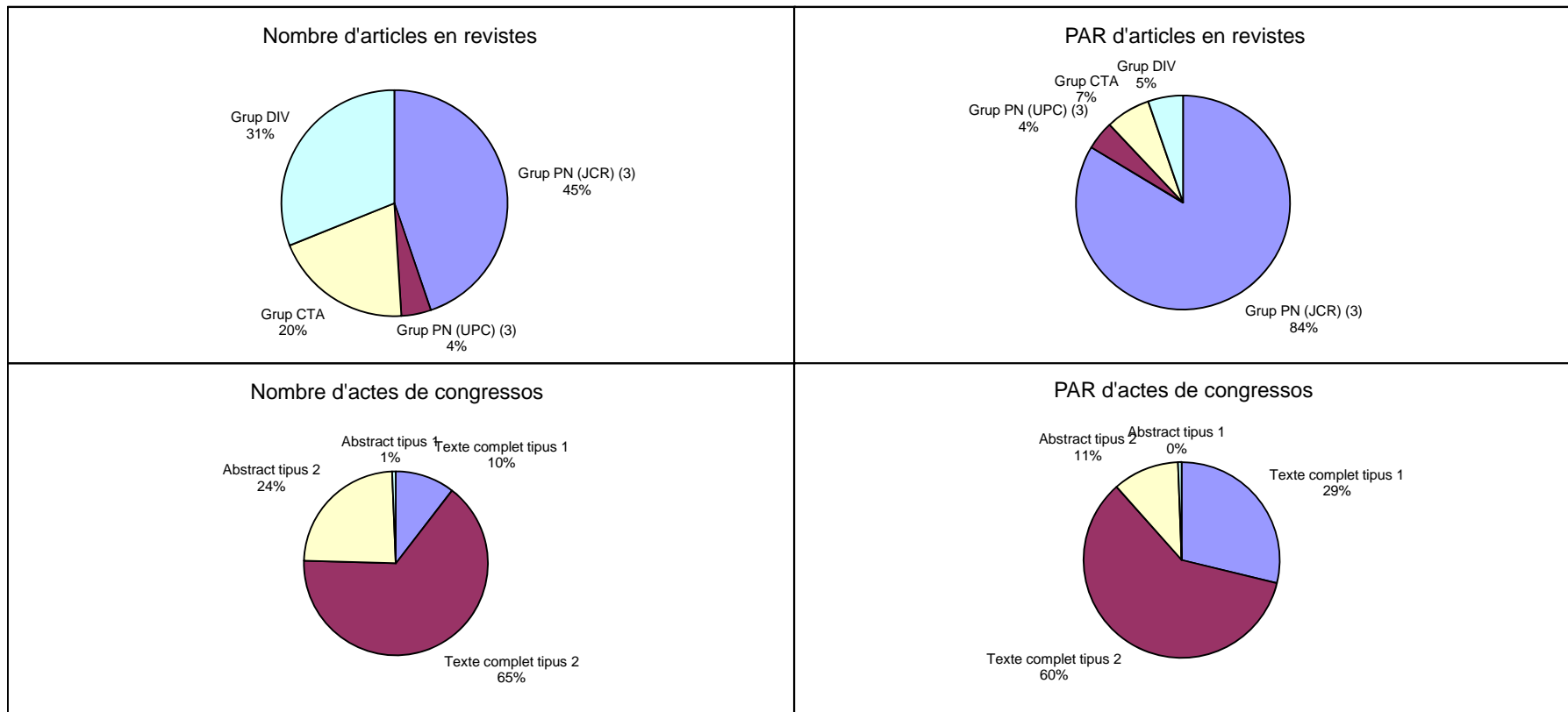
El nombre d'activitats no està afectat pel fet que una activitat hagi tingut participació en més d'una unitat estructural.

(1) Aquest total és el nombre de tesis que ja sigui per direcció, per autoria o per lectura han tingut la participació de personal de la UPC

(2) La modificació dels criteris d'avaluació de la recerca suposa que només s'avaluin les patents que s'han donat d'alta el curs passat. A efectes del contracte programa el nombre de patents i llicències vigents és de 229

(3) Dels 553 articles a revistes "notables", 22 van ser publicats durant el curs 98/99 i 531 durant el curs 99/00

Articles en revistes i actes de congressos pel nombre d'activitats i pel nombre de PAR



1 UPC

1.2 Evolució del PAR per activitats

	<u>PAR curs 98/99</u>	<u>PAR curs 99/00</u>	<u>Variació</u>
Tesis	3.414,00	4.010,00	17,46%
Patents	384,00	504,00	31,25%
Premis	468,00	458,00	-2,14%
Premis extraordinaris de doctorat	168,00	210,00	25,00%
Edició de números monogràfics de revistes notables	156,00	72,00	-53,85%
Participació en projectes europeus com a coordinador	42,00	48,00	14,29%
Organització de congressos i exposicions	816,00	630,00	-22,79%
Llibres	1.536,00	1.448,00	-5,73%
Capítols	475,32	414,40	-12,82%
Articles en revistes	14.225,47	13.510,00	-5,03%
Actes de congressos	7.556,67	8.042,00	6,42%
Articles sobre l'obra d'un professor	148,34	220,00	48,31%
Informes	1.368,41	1.626,80	18,88%
Edició de llibres	232,00	172,00	-25,86%
TOTAL	30.990,21	31.365,20	1,21%

2 Unitat estructural

2.1 PAR curs 99/00

UE	Nom UE	PAR CURS 99/00	% PAR	PAR CURS 98/99	% PAR	Variació
701	ARQUITECTURA DE COMPUTADORS	1.034,67	3,30%	1.038,67	3,35%	-0,38%
702	CIENCIA DELS MATERIALS I ENGINYERIA METAL.LURGICA	1.205,09	3,84%	2.018,99	6,51%	-40,31%
703	COMPOSICIO ARQUITECTONICA	648,33	2,07%	437,67	1,41%	48,13%
704	CONSTRUCCIONS ARQUITECTONIQUES I	885,45	2,82%	492,66	1,59%	79,73%
705	CONSTRUCCIONS ARQUITECTONIQUES II	288,75	0,92%	123,12	0,40%	134,53%
706	ENGINYERIA DE LA CONSTRUCCIO	951,07	3,03%	522,03	1,68%	82,19%
707	ENGINYERIA DE SISTEMES, AUT. I INFORM. INDUSTRIAL	780,73	2,49%	802,33	2,59%	-2,69%
708	ENGINYERIA DEL TERRENY, CARTOGRAFICA I GEOFISICA	885,30	2,82%	1.084,93	3,50%	-18,40%
709	ENGINYERIA ELECTRICA	535,83	1,71%	488,79	1,58%	9,62%
710	ENGINYERIA ELECTRONICA	2.261,73	7,21%	1.850,25	5,97%	22,24%
711	ENGINYERIA HIDRAULICA, MARITIMA I AMBIENTAL	404,67	1,29%	662,74	2,14%	-38,94%
712	ENGINYERIA MECANICA	304,17	0,97%	409,37	1,32%	-25,70%
713	ENGINYERIA QUIMICA	2.843,00	9,06%	3.013,90	9,73%	-5,67%
714	ENGINYERIA TEXTIL I PAPERERA	278,98	0,89%	222,65	0,72%	25,30%
715	ESTADISTICA I INVESTIGACIO OPERATIVA	349,00	1,11%	459,07	1,48%	-23,98%
716	ESTRUCTURES A L'ARQUITECTURA	305,60	0,97%	204,50	0,66%	49,44%
717	EXPRESSIO GRAFICA A L'ENGINYERIA	77,14	0,25%	74,00	0,24%	4,24%
718	EXPRESSIO GRAFICA ARQUITECTONICA I	150,60	0,48%	120,00	0,39%	25,50%
719	EXPRESSIO GRAFICA ARQUITECTONICA II	4,00	0,01%	0,00	0,00%	-
720	FISICA APLICADA	1.137,19	3,63%	1.142,37	3,69%	-0,45%
721	FISICA I ENGINYERIA NUCLEAR	1.760,64	5,61%	1.897,90	6,12%	-7,23%
722	INFRASTRUCTURA DEL TRANSPORT I DEL TERRITORI	346,60	1,11%	382,40	1,23%	-9,36%
723	LLENGUATGES I SISTEMES INFORMATICS	2.210,11	7,05%	2.056,89	6,64%	7,45%
724	MAQUINES I MOTORS TERMICS	481,13	1,53%	568,70	1,84%	-15,40%
725	MATEMATICA APLICADA I	790,89	2,52%	769,81	2,48%	2,74%
726	MATEMATICA APLICADA II	744,22	2,37%	956,17	3,09%	-22,17%
727	MATEMATICA APLICADA III	882,70	2,81%	869,81	2,81%	1,48%
728	MATEMATICA APLICADA I TELEMATICA	1.568,16	5,00%	1.094,17	3,53%	43,32%
729	MECANICA DE FLUIDS	275,25	0,88%	190,07	0,61%	44,82%
731	OPTICA I OPTOMETRIA	474,52	1,51%	375,00	1,21%	26,54%
732	ORGANITZACIO D'EMPRESSES	510,67	1,63%	455,55	1,47%	12,10%
735	PROJECTES ARQUITECTONICS	512,00	1,63%	537,67	1,73%	-4,77%
736	PROJECTES D'ENGINYERIA	301,56	0,96%	413,43	1,33%	-27,06%
737	RESISTENCIA DE MATERIALS I EST. A L'ENGINYERIA	803,87	2,56%	1.278,83	4,13%	-37,14%
739	TEORIA DEL SENYAL I COMUNICACIONS	2.504,79	7,99%	2.286,42	7,38%	9,55%
740	URBANISME I ORDENACIO DEL TERRITORI	128,57	0,41%	192,18	0,62%	-33,10%
741	ENGINYERIA MINERA I RECURSOS NATURALS	523,67	1,67%	510,59	1,65%	2,56%
742	CIENCIA I ENGINYERIA NAUTIQUES	129,00	0,41%	193,04	0,62%	-33,17%
420	INSTITUT TEXTIL DE COOP. INDUSTRIAL DE TERRASSA	498,09	1,59%	316,66	1,02%	57,29%
440	INSTITUT D'ORGANITZACIO I CONTROL DE SISTEMES INDUSTRIALS	377,30	1,20%	253,46	0,82%	48,86%
460	INSTITUT DE TECNIQUES ENERGETIQUES (INTE)	210,15	0,67%	223,46	0,72%	-5,95%
TOTAL DEPARTAMENTS I INSTITUTS		31.365,2	100,00%	30.990	100,00%	1,21%

notes tècniques:

A efectes del contracte programa el PAR00, que és la suma del PAR curs 99-00 més la meitat del curs 98-99, és de 46.860.

2 Unitat estructural
2.2 PAR tipus 1 i tipus 2

UE	Nom UE	Curs 99/00				Curs 98/99				Variació PAR	
		PAR tipus 1	%	PAR tipus 2	%	PAR tipus 1	%	PAR tipus 2	%	% tipus 1	% tipus 2
701	ARQUITECTURA DE COMPUTADORS	689,00	66,6%	345,67	33,4%	752,67	72,5%	286,00	27,5%	-8,5%	20,9%
702	CIENCIA DELS MATERIALS I ENGINYERIA METAL·LURGICA	831,33	69,0%	373,75	31,0%	1.471,67	72,9%	547,32	27,1%	-43,5%	-31,7%
703	COMPOSICIO ARQUITECTONICA	453,00	69,9%	195,33	30,1%	100,00	22,8%	337,67	77,2%	353,0%	-42,2%
704	CONSTRUCCIONS ARQUITECTONIQUES I	266,00	30,0%	619,45	70,0%	203,00	41,2%	289,66	58,8%	31,0%	113,9%
705	CONSTRUCCIONS ARQUITECTONIQUES II	24,00	8,3%	264,75	91,7%	14,00	11,4%	109,12	88,6%	71,4%	142,6%
706	ENGINYERIA DE LA CONSTRUCCIO	481,80	50,7%	469,27	49,3%	293,00	56,1%	229,03	43,9%	64,4%	104,9%
707	ENGINYERIA DE SISTEMES, AUT. I INFORM. INDUSTRIAL	371,00	47,5%	409,73	52,5%	499,00	62,2%	303,33	37,8%	-25,7%	35,1%
708	ENGINYERIA DEL TERRENY, CARTOGRÀFICA I GEOFÍSICA	530,00	59,9%	355,30	40,1%	644,67	59,4%	440,27	40,6%	-17,8%	-19,3%
709	ENGINYERIA ELECTRICA	308,00	57,5%	227,83	42,5%	128,00	26,2%	360,79	73,8%	140,6%	-36,9%
710	ENGINYERIA ELECTRONICA	1.393,99	61,6%	867,74	38,4%	1.101,80	59,5%	748,45	40,5%	26,5%	15,9%
711	ENGINYERIA HIDRAULICA, MARITIMA I AMBIENTAL	320,00	79,1%	84,67	20,9%	445,20	67,2%	217,54	32,8%	-28,1%	-61,1%
712	ENGINYERIA MECANICA	214,00	70,4%	90,17	29,6%	164,00	40,1%	245,37	59,9%	30,5%	-63,3%
713	ENGINYERIA QUIMICA	2.420,87	85,2%	422,14	14,8%	2.605,00	86,4%	408,90	13,6%	-7,1%	3,2%
714	ENGINYERIA TEXTIL I PAPERERA	136,80	49,0%	142,18	51,0%	75,87	34,1%	146,78	65,9%	80,3%	-3,1%
715	ESTADISTICA I INVESTIGACIO OPERATIVA	184,00	52,7%	165,00	47,3%	266,67	58,1%	192,40	41,9%	-31,0%	-14,2%
716	ESTRUCTURES A L'ARQUITECTURA	187,00	61,2%	118,60	38,8%	160,50	78,5%	44,00	21,5%	16,5%	169,5%
717	EXPRESSIO GRAFICA A L'ENGINYERIA	24,00	31,1%	53,14	68,9%	0,00	0,0%	74,00	100,0%	-	-28,2%
718	EXPRESSIO GRAFICA ARQUITECTONICA I	43,00	28,6%	107,60	71,4%	88,00	73,3%	32,00	26,7%	-51,1%	236,2%
719	EXPRESSIO GRAFICA ARQUITECTONICA II	0,00	0,0%	4,00	100,0%	0,00	0,0%	0,00	0,0%	0,0%	-
720	FISICA APLICADA	715,33	62,9%	421,86	37,1%	722,53	63,2%	419,83	36,8%	-1,0%	0,5%
721	FISICA I ENGINYERIA NUCLEAR	1.463,00	83,1%	297,64	16,9%	1.652,00	87,0%	245,90	13,0%	-11,4%	21,0%
722	INFRAESTRUCTURA DEL TRANSPORT I DEL TERRITORI	164,00	47,3%	182,60	52,7%	162,00	42,4%	220,40	57,6%	1,2%	-17,1%
723	LLENGUATGES I SISTEMES INFORMATICS	1.603,00	72,5%	607,11	27,5%	1.367,33	66,5%	689,55	33,5%	17,2%	-12,0%
724	MAQUINES I MOTORS TERMICS	313,67	65,2%	167,47	34,8%	320,00	56,3%	248,70	43,7%	-2,0%	-32,7%
725	MATEMATICA APLICADA I	510,60	64,6%	280,29	35,4%	510,00	66,3%	259,81	33,7%	0,1%	7,9%
726	MATEMATICA APLICADA II	363,00	48,8%	381,22	51,2%	617,00	64,5%	339,17	35,5%	-41,2%	12,4%
727	MATEMATICA APLICADA III	704,00	79,8%	178,70	20,2%	612,67	70,4%	257,14	29,6%	14,9%	-30,5%
728	MATEMATICA APLICADA I TELEMATICA	1.015,33	64,7%	552,83	35,3%	676,63	62,3%	417,53	37,7%	50,1%	32,4%
729	MECANICA DE FLUIDS	147,33	53,5%	127,91	46,5%	76,00	40,0%	114,07	60,0%	93,9%	12,1%
731	OPTICA I OPTOMETRIA	304,00	64,1%	170,52	35,9%	206,00	54,9%	169,00	45,1%	47,6%	0,9%
732	ORGANITZACIO D'EMPRESSES	273,33	53,5%	237,33	46,5%	228,00	50,0%	227,55	50,0%	19,9%	4,3%
735	PROJECTES ARQUITECTONICS	375,00	73,2%	137,00	26,8%	300,33	55,9%	237,33	44,1%	24,9%	-42,3%
736	PROJECTES D'ENGINYERIA	182,00	60,4%	119,56	39,6%	170,00	41,1%	243,43	58,9%	7,1%	-50,9%
737	RESISTENCIA DE MATERIALS I EST. A L'ENGINYERIA	648,00	80,6%	155,87	19,4%	940,00	73,5%	338,83	26,5%	-31,1%	-54,0%
739	TEORIA DEL SENYAL I COMUNICACIONS	1.803,00	72,0%	701,79	28,0%	1.724,00	75,4%	562,42	24,6%	4,6%	24,8%
740	URBANISME I ORDENACIO DEL TERRITORI	60,00	46,7%	68,57	53,3%	54,00	28,1%	138,18	71,9%	11,1%	-50,4%
741	ENGINYERIA MINERA I RECURSOS NATURALS	120,67	23,0%	403,00	77,0%	102,00	20,0%	408,59	80,0%	18,3%	-1,4%
742	CIENCIA I ENGINYERIA NAUTIQUES	94,00	72,9%	35,00	27,1%	50,00	25,9%	143,04	74,1%	88,0%	-75,5%
420	INSTITUT TEXTIL DE COOP. INDUSTRIAL DE TERRASSA	272,20	54,6%	225,89	45,4%	78,47	24,8%	238,20	75,2%	246,9%	-5,2%
440	INSTITUT D'ORGANITZACIO I CONTROL DE SISTEMES INDUSTRIALS	234,73	62,2%	142,56	37,8%	109,00	43,0%	144,46	57,0%	115,3%	-1,3%
460	INSTITUT DE TECNIQUES ENERGETIQUES (INTE)	116,00	55,2%	94,15	44,8%	136,00	60,9%	87,46	39,1%	-14,7%	7,7%
TOTAL DEPARTAMENTS I INSTITUTS		20.359,98	64,9%	11.005,19	35,1%	19.827	64,0%	11.163,21	36,0%	2,7%	-1,4%

2 Unitat estructural
2.4 Publicacions

UE	Llibres		Capítols de llibres		Articles en revistes				Actes de congressos						Articles sobre l'obra d'un investigador	Informes		Edició de números monogràfics de revistes notables		
	Tipus 1	Tipus 2	Tipus 1	Tipus 2	Edicions de llibres		Grup CTA	Grup DIV (JCR)	N Grup (UPC)	Notables	Conferències		Comunicacions i ponències			Pòsters			Recerca	Treball
					Tipus 1	Tipus 2					Nac.	Int.	Nac.	Int.		Nac.	Int.			
701		2					8	2	10	28			10	43			96	2		
702		1		2		1	11	13	28	6	1	2	18	25	6	10	89	20		
703	5	6	7	18		4	8	14	2	3		1	2				11	1		
704		22		15		2	4	24		9			16	17	4	13	25	107	39	
705		7		4				5					3	2			7	11	173	
706		8	3	6			9	5	11	7	8	2	11	31	41			31	25	
707				2		4	2	3	8		11	1	3	30	46	3	4	17	13	
708		1		17		1	14	12	12	3	13		9	9	24		5	17	26	
709		2					7	1	6		8			4	26	10	4	10	1	
710	3	5		3			7	12	36		22		2	49	117	2	8	24	55	
711			1			1	2	1	8	1				6	13		2	5	11	
712		1					2	2	1					3	6	1		20	18	
713	3	8	2	14		3	16	9	92	1		1	3	7	39	20	23	21	7	
714		5		11			17	31	11	1			8	1	4	9	5	5	1	
715		2	2	1			5	6	4	1	2		2	7	23		1	21	13	
716		6	3	2			4	4	6	1	5	2		3	5			4	2	3
717		1					1								11					
718		2		2			2	8						1	12			1		
719													1							
720				5			9	8	30	1	4	1	5	15	65	7	25	39	6	
721		1		2			11	2	58	6	2	2	5	13	30	5	23	13	13	
722	3	1	2	3			6	4		1	4		5	13	18			9	4	
723		7	3	9		4	12	53	47		26		11	12	39		1	80	5	
724		1		5			1	1	9		7				16		2	60	33	
725		5		8		1	6	7	26		2		9	13	12	2	8	70	8	
726		4		5		1	3	2	14		3	3	6	21	24	3	8	47	1	
727		2		2			10	2	25		7		3	11	19	1	4	26		
728		8		6		1	21	5	31	4	5	4	8	23	52	4	15	74	3	
729		1		7			9	14	3		1			2	17	1	1	5	1	
731		3					8	3	7				3	2	4	8	15	15	16	
732		3		7		1	6	9	1	1	1	1	2	20	16	5	4	13	8	
735		7		10			1	9	1	6					1			42	2	
736		2		2			5	4	4	1	1	2		3	15		1	2	11	
737	3	3		1		2	1		15	2	7		9	9	15			2	2	
739	1	5		11			7	3	34	2	41	6	7	27	53	5	19	152	42	
740		3		6			1	4					1	2	1			8	1	
741		2		4		1	1	75	3				4	16	33	6	9	6	10	
742		1						2	1				2	4					2	
420		5					27	24	10	1			2	4	5	6	2	16	42	
440		1		1		1	1	1	5	1	7		2	25	13	4	2	56	1	
460									4					9	11		4	3	46	

notes tècniques:

-Les publicacions realitzades per més d'una unitat es compten senceres per a cada una de les unitats participants

2 Unitat estructural
2.5 PAR per activitats personals i de les unitats

UE	Tesis		Patents		Premis		Premis extraordinaris de doctorat		Organització d'actes										Participació en projectes europeus com a coordinador
	Dirigides		Nac.	Int.	Nac.	Int.	Lectura	Direcció	Conferències	Congressos	Exposicions	Simposis	Jornades						
									Nac.	Int.	Nac.	Int.	Nac.	Int.	Nac.	Int.	Nac.	Int.	
701	54	12			8	11	6	6											6
702	102	12			8	8													
703	76				7					12	6	24							
704	48				4		6	6									12		
705		12			3				6		12	6							
706	36				7	16	6	6											
707	60				7		6	6			24						6		
708	60				6		6	6	48										
709	48		4		8												6		
710	132	24	8		10		12	6	6		6								
711	48	6					6												
712	36	96	12														6		6
713	126	12			23,3333		12	12	24										12
714	1,2				4						6								
715	18	12																	
716						3													
717	12																6		
718	12				4		6	6	6		6	6							
719																			
720	48	12	4		1														
721	36	36			5,333						6								
722	12																		
723	116						18	18	48		6	12				12		12	
724	42				6														12
725	12					12					6					6	12	6	
726	24						6	6	24	78	6								
727	36					8				6		12							
728	120	48	8		7		6	6			6								
729	24	12			1,333	8													
731	48	42			10	14													
732	108				11		6		6		6						18		
735	64				46	5			12	12				6					
736	32	24	12							12									
737	72				9	27					6								
739	108	36	36		55	50	6	6	6								6		12
740	12				15	13				6		6							
741	18				10														
742	36				6						6								
420	46,8	24			2	7					6								
440	30						6	6											
460	12																		

notes tècniques:

-Les activitats realitzades per més d'una unitat es compten senceres per a cada una de les unitats participants

2 Unitat estructural
2.6 PAR per publicacions

UE	Llibres		Capítols de llibres		Articles en revistes				Actes de congressos						Articles sobre l'obra d'un investigador	Informes		Edició de números monogràfics de revistes notables					
	Tipus 1	Tipus 2	Tipus 1	Tipus 2	Edicions de llibres				Comunicacions i						Recerca	Treball							
					Grup CTA	Grup DIV (JCR)	Grup N (UPC)	Notables	Conferències		ponències		Pòsters										
									Nac.	Int.	Nac.	Int.	Nac.	Int.									
701		16,0					32,0	4,0	214,0				332,0					94,7	2,0				
702		8,0		2,6			44,0	26,0	557,3				72,0	4,0	6,0	56,4	86,4	15,3	28,0	73,8	19,2		
703	120,0	48,0	28,0	35,0	48,0		32,0	28,0	24,0	36,0				4,0	6,0				30,0	0,3			
704		165,6		27,6			14,0	48,0		102,0				60,0	64,0	16,0	35,3		3,3	38,0	104,9	38,7	
705		56,0		8,0				10,0							6,0	4,0			9,0	8,7	148,1		
706		57,6	12,0	9,3			36,0	9,5	200,8	84,0			78,0	8,0	38,7	105,7	144,3		12,0	27,0	20,5		
707				3,0		16,0	8,0	6,0	152,0				108,0	4,0	12,0	112,7	164,9	10,0	13,2	8,0	17,0	13,0	
708		1,6		28,5		4,0	54,0	22,5	256,0	30,0			106,0		27,3	27,7	79,3		14,0		17,0	26,0	
709		16,0					28,0	2,0	104,0				96,0			16,0	98,0	38,0	13,3		9,5	1,0	
710	48,0	40,0		5,6			28,0	24,0	758,0				264,0		6,0	194,0	453,7	6,0	19,8		23,8	54,9	
711			4,0		12,0		8,0	2,0	184,0	12,0						15,7	39,0		4,0		5,0	11,0	
712		8,0					6,0	4,0	16,0							12,0	9,8	0,3			20,0	18,0	
713	72,0	58,7	6,0	23,4	36,0		53,1	15,3	1933,5	12,0				4,0	7,5	17,2	121,5	29,8	48,7		20,0	7,0	
714		8,0		5,3			17,4	33,7	118,8	0,8					29,0	4,0	8,0	11,1	16,7		3,2	0,1	
715		16,0	6,0	2,0			20,0	11,0	84,0	12,0			16,0		6,0	16,0	58,3		4,0		19,7	12,0	
716		48,0	12,0	3,6			14,0	8,0	112,0	12,0			44,0	8,0		12,0	20,0			4,0	2,0	3,0	
717		1,1					2,0										44,0						
718		16,0		3,6			6,0	16,0								4,0	48,0			3,0			
719															4,0								
720				8,1			32,7	16,0	598,0	3,0			13,3	4,0	10,0	58,0	194,2	14,0	51,8		29,1	4,0	
721		8,0		2,7			38,7	4,0	1272,0	63,0			2,7	6,0	14,7	36,5	84,5	10,0	66,0		12,1	8,5	12,0
722	72,0	1,6	8,0	6,0			24,0	8,0		12,0			48,0		20,0	40,7	69,3				9,0	4,0	
723		56,0	12,0	16,3		16,0	48,0	106,0	982,0				269,0		28,0	44,0	130,1		2,0		77,7	5,0	48,0
724		8,0		8,7			12,0	2,0	121,7				84,0				52,0		4,0		59,8	33,0	
725		39,3		14,0		4,0	22,0	14,0	465,6				9,0		25,0	28,8	22,5	6,0	14,5		66,2		
726		32,0		10,0		4,0	10,0	4,0	273,0				30,0	6,0	14,0	50,0	67,7	10,0	18,3	2,0	42,3	1,0	
727		16,0		2,8			36,7	4,0	534,0				78,0		10,0	19,6	41,3	0,7	8,0		21,7		
728		64,0		11,0		4,0	80,0	10,0	568,3	48,0			54,0	10,0	22,3	84,3	152,2	12,0	29,0		65,9	2,0	
729		4,0		8,9			27,5	25,0	54,0				12,0			3,2	51,7	1,0	1,3		4,3	1,0	
731		20,2					32,0	6,0	142,0					7,0	4,0	8,0	24,0	30,3	8,0		15,0	16,0	
732		24,0		13,0		2,0	22,0	16,8	13,3	12,0			3,0	4,0	5,3	44,2	43,7	5,0	10,7		9,7	7,0	
735		56,0		20,0			4,0	18,0	12,0	72,0							1,0			112,0		2,0	
736		16,0		2,3			15,0	7,0	58,0	6,0			6,0	6,0		10,0	36,2		2,0		2,0	11,0	
737	72,0	13,6		2,0		8,0	4,0		324,0	24,0			60,0		32,0	24,7	55,6				2,0	2,0	
739	24,0	40,0		22,0			26,0	6,0	812,0	24,0			492,0	24,0	28,0	102,6	202,7	20,0	64,0	4,0	116,6	38,0	12,0
740		24,0		11,0			4,0	8,0		24,0					2,0	4,6	2,0		8,0		1,0		
741		16,0		8,0		4,0	4,0	150,0	38,7						14,0	64,0	97,3	7,7	22,0		6,0	10,0	
742		4,0						3,0	16,0						4,0	16,0						2,0	
420		32,0					85,0	35,1	151,2	11,2					4,5	6,5	11,6	9,7	6,0		15,8	17,4	
440		0,7		2,0		2,0	2,0	1,2	33,7	12,0			75,0		2,7	49,8	27,7	7,0	5,3		41,2	1,0	
460									92,0							19,4	23,0		8,0		1,3	42,5	

notes tècniques:

-Les publicacions realitzades per més d'una unitat es compten senceres per a cada una de les unitats participants

2 Unitat estructural
2.7 Evolució dels ingressos del CTT

UE	Nom UE	Any 1995	Any 1996	Any 1997	Any 1998	Any 1999	Any 2000
420	INSTITUT TEXTIL DE COOP. INDUSTRIAL DE TERRASSA	285.731.882 Pts	84.658.402 Pts	241.149.798 Pts	147.743.080 Pts	145.148.818 Pts	88.371.512 Pts
440	INST. D'ORGANITZACIÓ I CONTROL DE SISTEMES INDUSTRIALS	63.362.047 Pts	15.836.831 Pts	23.979.193 Pts	7.296.000 Pts	26.362.366 Pts	13.848.407 Pts
460	INSTITUT DE TECNQUES ENERGETIQUES	49.970.929 Pts	61.209.382 Pts	36.017.146 Pts	56.039.146 Pts	45.987.040 Pts	51.528.398 Pts
701	ARQUITECTURA DE COMPUTADORS	312.408.052 Pts	184.157.467 Pts	232.273.798 Pts	303.496.518 Pts	226.696.342 Pts	295.078.292 Pts
702	CIENCIA DELS MATERIALS I ENGINYERIA METAL·LURGICA	174.770.047 Pts	65.006.926 Pts	87.457.490 Pts	93.756.997 Pts	143.896.697 Pts	102.528.225 Pts
703	COMPOSICIO ARQUITECTONICA	64.420.750 Pts	56.525.596 Pts	20.866.277 Pts	26.633.508 Pts	8.463.614 Pts	11.869.139 Pts
704	CONSTRUCCIONS ARQUITECTONIQUES I	123.084.294 Pts	75.473.853 Pts	73.128.481 Pts	107.220.276 Pts	91.659.270 Pts	92.147.607 Pts
705	CONSTRUCCIONS ARQUITECTONIQUES II	33.857.134 Pts	36.272.271 Pts	49.789.854 Pts	65.534.395 Pts	79.189.774 Pts	82.333.360 Pts
706	ENGINYERIA DE LA CONSTRUCCIO	89.054.235 Pts	135.737.697 Pts	120.435.982 Pts	79.040.284 Pts	154.566.880 Pts	179.272.214 Pts
707	ENGINYERIA DE SISTEMES, AUT. I INFORM. INDUSTRIAL	84.756.703 Pts	48.516.661 Pts	76.038.915 Pts	64.683.643 Pts	95.535.737 Pts	79.024.135 Pts
708	ENGINYERIA DEL TERRENY, CARTOGRAFICA I GEOFISICA	150.526.468 Pts	167.951.437 Pts	197.871.071 Pts	141.763.040 Pts	159.139.256 Pts	224.841.662 Pts
709	ENGINYERIA ELECTRICA	38.152.810 Pts	54.514.668 Pts	27.892.474 Pts	31.130.454 Pts	27.930.125 Pts	33.924.248 Pts
710	ENGINYERIA ELECTRONICA	139.398.846 Pts	135.331.575 Pts	107.170.440 Pts	145.902.907 Pts	122.455.322 Pts	98.560.129 Pts
711	ENGINYERIA HIDRAULICA, MARITIMA I AMBIENTAL	213.907.748 Pts	157.574.472 Pts	153.040.567 Pts	124.948.244 Pts	125.530.466 Pts	125.426.658 Pts
712	ENGINYERIA MECANICA	36.707.770 Pts	76.975.783 Pts	69.220.870 Pts	51.207.095 Pts	76.528.938 Pts	56.062.054 Pts
713	ENGINYERIA QUIMICA	249.099.184 Pts	149.995.854 Pts	170.168.734 Pts	167.091.814 Pts	227.413.197 Pts	180.432.252 Pts
714	ENGINYERIA TEXTIL I PAPERERA	36.955.244 Pts	40.707.737 Pts	31.271.600 Pts	43.268.847 Pts	55.827.378 Pts	58.285.031 Pts
715	ESTADISTICA I INVESTIGACIO OPERATIVA	102.154.041 Pts	128.898.412 Pts	110.573.346 Pts	158.928.638 Pts	109.441.813 Pts	79.822.562 Pts
716	ESTRUCTURES A L'ARQUITECTURA	20.300.820 Pts	19.213.063 Pts	9.040.998 Pts	14.993.519 Pts	16.231.515 Pts	12.062.118 Pts
717	EXPRESSIO GRAFICA A L'ENGINYERIA	9.674.680 Pts	8.844.354 Pts	13.342.612 Pts	19.676.236 Pts	32.180.318 Pts	45.763.000 Pts
718	EXPRESSIO GRAFICA ARQUITECTONICA I	8.521.576 Pts	3.783.023 Pts	7.483.952 Pts	14.462.850 Pts	17.045.959 Pts	28.119.130 Pts
719	EXPRESSIO GRAFICA ARQUITECTONICA II	10.199.600 Pts	10.129.120 Pts	10.774.680 Pts	22.080.814 Pts	7.472.758 Pts	4.200.000 Pts
720	FISICA APLICADA	28.872.587 Pts	23.191.074 Pts	39.107.877 Pts	31.608.776 Pts	32.707.406 Pts	30.925.005 Pts
721	FISICA I ENGINYERIA NUCLEAR	56.394.980 Pts	29.287.418 Pts	57.369.904 Pts	84.535.455 Pts	76.506.358 Pts	75.742.385 Pts
722	INFRAESTRUCTURA DEL TRANSPORT I DEL TERRITORI	61.130.838 Pts	58.070.338 Pts	84.128.266 Pts	72.782.691 Pts	87.763.733 Pts	106.745.999 Pts
723	LLENGUATGES I SISTEMES INFORMATICS	110.103.453 Pts	93.822.722 Pts	105.050.162 Pts	131.639.459 Pts	143.041.208 Pts	126.401.279 Pts
724	MAQUINES I MOTORS TERMICS	61.700.000 Pts	65.004.552 Pts	70.594.527 Pts	138.908.373 Pts	132.582.251 Pts	60.272.418 Pts
725	MATEMATICA APLICADA I	7.098.977 Pts	2.357.421 Pts	13.385.252 Pts	6.985.295 Pts	6.927.416 Pts	17.480.454 Pts
726	MATEMATICA APLICADA II	18.068.718 Pts	812.984 Pts	9.935.976 Pts	16.177.356 Pts	25.766.145 Pts	18.254.539 Pts
727	MATEMATICA APLICADA III	27.254.862 Pts	25.878.924 Pts	15.543.704 Pts	17.670.227 Pts	39.432.064 Pts	52.196.925 Pts
728	MATEMATICA APLICADA I TELEMATICA	59.525.715 Pts	95.591.724 Pts	88.908.912 Pts	72.812.173 Pts	63.962.163 Pts	168.218.331 Pts
729	MECANICA DE FLUIDS	18.792.625 Pts	48.282.080 Pts	49.997.179 Pts	56.581.997 Pts	63.247.022 Pts	69.937.383 Pts
731	OPTICA I OPTOMETRIA	52.597.511 Pts	86.242.484 Pts	23.468.296 Pts	25.156.938 Pts	20.695.502 Pts	19.002.554 Pts
732	ORGANITZACIO D'EMPRESSES	187.089.000 Pts	138.922.296 Pts	146.673.901 Pts	247.935.179 Pts	278.642.003 Pts	188.107.567 Pts
735	PROJECTES ARQUITECTONICS	44.942.415 Pts	38.533.252 Pts	70.636.335 Pts	67.950.912 Pts	76.208.039 Pts	123.917.459 Pts
736	PROJECTES D'ENGINYERIA	58.900.946 Pts	78.660.278 Pts	65.403.403 Pts	68.776.209 Pts	82.595.892 Pts	110.338.134 Pts
737	RESISTENCIA DE MATERIALS I EST. A L'ENGINYERIA	50.230.933 Pts	57.001.095 Pts	47.547.091 Pts	39.513.143 Pts	35.944.384 Pts	20.541.567 Pts
739	TEORIA DEL SENYAL I COMUNICACIONS	283.743.091 Pts	314.365.571 Pts	422.479.643 Pts	547.828.869 Pts	471.144.102 Pts	509.705.961 Pts
740	URBANISME I ORDENACIO DEL TERRITORI	27.725.290 Pts	24.174.809 Pts	39.278.280 Pts	70.022.268 Pts	93.152.868 Pts	166.231.844 Pts
741	ENGINYERIA MINERA I RECURSOS NATURALS	8.524.763 Pts	18.353.043 Pts	58.252.808 Pts	17.087.015 Pts	26.631.925 Pts	25.510.724 Pts
742	CIENCIA I ENGINYERIA NAUTIQUES	6.892.500 Pts	26.744.907 Pts	38.434.630 Pts	31.978.826 Pts	31.420.567 Pts	17.619.913 Pts
XXX	AJUSTOS DE TANCAMENT D'EXERCICI						296.138.601 Pts
XXX	INGRESSOS PROVINENTS D'ALTRES EXERCICIS	-	305.400.000 Pts				
TOTAL DEPARTAMENTS I INSTITUTS		3.560.682.959 Pts	3.023.746.337 Pts	3.344.862.090 Pts	3.633.493.972 Pts	3.783.106.307 Pts	3.850.650.574 Pts
TOTAL ALTRES UNITATS		186.777.665 Pts	836.524.129 Pts	942.936.086 Pts	939.063.886 Pts	1.177.003.167 Pts	1.590.958.419 Pts
TOTAL UPC		3.747.460.624 Pts	3.860.270.466 Pts	4.287.798.176 Pts	4.572.557.858 Pts	4.960.109.474 Pts	5.441.608.993 Pts

Annex. Assignació dels ingressos dels centres de recerca entre els departaments per al càlcul del PATT

Els ingressos generats pels centres específics de recerca, centres consorciats, centres tecnològics territorials o sectorials, centres de suport a la innovació tecnològica i altres són assignats als departaments o instituts als quals estan adscrits els professors. Aquesta assignació es fa per al càlcul de **PATT**

Centre de recerca	Departament	Ingressos 1993	Ingressos 1994	Ingressos 1995	Ingressos 1996	Ingressos 1997	Ingressos 1998	Ingressos 1999	Ingressos 2000
901 CIM	712			1.990.958	20.914.832	28.162.498	18.961.400	21.982.768	19.339.494
905 CEPBA	701	8.493.000	26.143.904	19.782.507	115.469.309	114.566.710	176.413.330	105.877.346	144.636.575
909 LIM	711		39.698.435	24.118.892	62.725.764	75.093.192	86.005.245	49.061.035	94.919.719
910 LCEM	no s'assignen a cap unitat					188.983		145.879	
	712								628.000
914 CPSV	704					2.456.897	12.797.776	36.210.913	48.637.096
915 IRI	440					13.558.578	12.865.910	6.928.135	5.445.263
	707				38.974.000	18.037.184	17.735.722	12.591.956	19.005.730
	723						300.000	23.880.000	42.860.630
	709					2.431.110	2.868.000	3.900.000	
	728					2.488.384	2.868.000	3.900.000	
916 CCABA	701								6.063.938
	739								6.063.938
917 CTTM	no s'assignen a cap unitat						33.965.059		
	739								14.962.384
918 CREB	460						20.237		
	702						390.475	12.866.480	12.323.369
	707						3.340.475	4.377.778	13.693.761
	710						1.375.283	589.600	1.627.396
	712							2.188.889	
	no s'assignen a cap unitat						352.030		
920 UNIFF	no s'assignen a cap unitat						261.122.921	223.857.605	216.214.835
921 CANET	701						3.350.000	26.734.000	25.270.810
922 CD6	731						13.773.266	40.741.145	40.458.319
	721							19.122.077	20.450.352
	710							10.417.288	806.400
	707							3.494.400	3.225.600
	712							2.184.000	2.016.000
923 CLSM	no s'assignen a cap unitat						255.000		
	742							5.280.895	8.016.417
925 CPA	726						45.515.032	72.230.311	29.801.367
926 CTM	702								22.203.869
	713								9.359.965
	739								7.260.500
927 TALP	739							9.636.756	41.003.254
	723								6.419.722
928 CTTM	724							71.499.457	101.112.114
929 CDEI	712							41.585.500	61.612.500
930 CTVG	710							2.085.000	25.654.578
933 CDPAC	735								861.300
934 CEA	724								20.080.000
935 CDIF	729								41.819.600
936 CSSE	710								11.302.000
937 CGCE	710							6.460.613	17.766.197
938 CDALTS	702								7.835.000

Annex 2. Assignació dels ingressos dels centres de recerca entre els departaments per al càlcul del PATT

Ingressos dels centres de recerca agregats per departament

UE	Nom UE	Ingressos 1993	Ingressos 1994	Ingressos 1995	Ingressos 1996	Ingressos 1997	Ingressos 1998	Ingressos 1999	Ingressos 2000
420	INSTITUT TEXTIL DE COOP. INDUSTRIAL DE TERRASSA								
440	INST. D'ORGANITZACIÓ I CONTROL DE SISTEMES INDUSTRIALS					13.558.578	12.865.910	6.928.135	5.445.263
460	INSTITUT DE TECNIQUES ENERGETIQUES						20.237		
701	ARQUITECTURA DE COMPUTADORS	8.493.000	26.143.904	19.782.507	115.469.309	114.566.710	179.763.330	132.611.346	175.971.323
702	CIENCIA DELS MATERIALS I ENGINYERIA METAL·LURGICA						390.475	12.866.480	42.362.238
703	COMPOSICIO ARQUITECTONICA								
704	CONSTRUCCIONS ARQUITECTONIQUES I					2.456.897	12.797.776	36.210.913	48.637.096
705	CONSTRUCCIONS ARQUITECTONIQUES II								
706	ENGINYERIA DE LA CONSTRUCCIO								
707	ENGINYERIA DE SISTEMES, AUT. I INFORM. INDUSTRIAL					18.037.184	21.076.197	20.464.134	35.925.091
708	ENGINYERIA DEL TERRENY, CARTOGRAFICA I GEOFISICA								
709	ENGINYERIA ELECTRICA					2.431.110	2.868.000	3.900.000	
710	ENGINYERIA ELECTRONICA						1.375.283	19.552.501	57.156.571
711	ENGINYERIA HIDRAULICA, MARITIMA I AMBIENTAL		39.698.435	24.118.892	62.725.764	75.093.192	86.005.245	49.061.035	94.919.719
712	ENGINYERIA MECANICA			1.990.958	20.914.832	28.162.498	18.961.400	67.941.157	83.595.994
713	ENGINYERIA QUIMICA								9.359.965
714	ENGINYERIA TEXTIL I PAPERERA								
715	ESTADISTICA I INVESTIGACIO OPERATIVA								
716	ESTRUCTURES A L'ARQUITECTURA								
717	EXPRESSIO GRAFICA A L'ENGINYERIA								
718	EXPRESSIO GRAFICA ARQUITECTONICA I								
719	EXPRESSIO GRAFICA ARQUITECTONICA II								
720	FISICA APLICADA								
721	FISICA I ENGINYERIA NUCLEAR							19.122.077	20.450.352
722	INFRAESTRUCTURA DEL TRANSPORT I DEL TERRITORI								
723	LLENGUATGES I SISTEMES INFORMATICS						300.000	23.880.000	49.280.352
724	MAQUINES I MOTORS TERMICS							71.499.457	121.192.114
725	MATEMÀTICA APLICADA I								
726	MATEMÀTICA APLICADA II						45.515.032	72.230.311	29.801.367
727	MATEMATICA APLICADA III								
728	MATEMATICA APLICADA I TELEMATICA					2.488.384	2.868.000	3.900.000	
729	MECANICA DE FLUIDS								41.819.600
731	ÒPTICA I OPTOMETRIA						13.773.266	40.741.145	40.458.319
732	ORGANITZACIO D'EMPRESES								
735	PROJECTES ARQUITECTONICS								861.300
736	PROJECTES D'ENGINYERIA								
737	RESISTENCIA DE MATERIALS I EST. A L'ENGINYERIA								
739	TEORIA DEL SENYAL I COMUNICACIONS							9.636.756	69.290.076
740	URBANISME I ORDENACIO DEL TERRITORI								
741	ENGINYERIA MINERA I RECURSOS NATURALS								
742	CIENCIA I ENGINYERIA NAUTIQUES							5.280.895	8.016.417

2 Unitat estructural
2.8 Evolució dels ingressos de la FPC

UE	Nom UE	Any 1995	Any 1996	Any 1997	Curs 97/98	Curs 98/99	Curs 99/00
420	INSTITUT TEXTIL DE COOP. INDUSTRIAL DE TERRASSA		1.056.000	345.600	387.600		3.225.000
440	INST. D'ORGANITZACIÓ I CONTROL DE SISTEMES INDUSTRIALS		630.000	5.745.000	467.673		
701	ARQUITECTURA DE COMPUTADORS	820.000	5.473.750	4.275.000	3.825.000		
702	CIENCIA DELS MATERIALS I ENGINYERIA METAL·LURGICA			840.000	810.000		3.218.518
703	COMPOSICIO ARQUITECTONICA			676.000		16.279.484	27.897.054
704	CONSTRUCCIONS ARQUITECTONIQUES I	5.595.750	51.712.518	48.507.018	52.033.898	51.824.500	47.637.625
705	CONSTRUCCIONS ARQUITECTONIQUES II					4.680.000	21.228.700
707	ENGINYERIA DE SISTEMES, AUT. I INFORM. INDUSTRIAL		972.000	1.851.410	7.946.077	10.137.750	12.726.750
708	ENGINYERIA DEL TERRENY, CARTOGRAFICA I GEOFISICA						5.606.800
709	ENGINYERIA ELECTRICA		8.280.500	3.658.820	5.484.260	10.036.454	22.289.046
710	ENGINYERIA ELECTRONICA				1.509.000	948.750	5.580.625
711	ENGINYERIA HIDRAULICA, MARITIMA I AMBIENTAL		2.700.000				
712	ENGINYERIA MECANICA		5.033.705	-91.700	853.000	1.375.000	9.402.500
713	ENGINYERIA QUIMICA	4.814.889	26.487.744	12.057.666	16.047.801	11.197.500	16.962.997
714	ENGINYERIA TEXTIL I PAPERERA		3.664.000	3.486.400	2.695.680		
715	ESTADISTICA I INVESTIGACIO OPERATIVA	3.433.333	17.920.167	29.401.665	16.837.747	25.534.452	28.798.783
716	ESTRUCTURES A L'ARQUITECTURA	2.466.666	8.366.667	7.520.000	5.556.667	16.525.000	22.129.000
717	EXPRESSIO GRAFICA A L'ENGINYERIA	4.458.180	13.355.144	6.103.758	10.427.536	18.484.000	20.317.046
718	EXPRESSIO GRAFICA ARQUITECTONICA I			4.473.718	6.019.100	27.265.737	33.472.100
719	EXPRESSIO GRAFICA ARQUITECTONICA II					1.900.000	794.000
722	INFRAESTRUCTURA DEL TRANSPORT I DEL TERRITORI					6.400.000	10.173.420
723	LLENGUATGES I SISTEMES INFORMATICS	1.740.000	13.560.576	28.877.925	8.973.967	14.924.230	51.886.190
724	MAQUINES I MOTORS TERMICS		801.900	1.451.233	7.326.667	9.940.000	9.055.000
725	MATEMÀTICA APLICADA I						642.205
726	MATEMÀTICA APLICADA II						32.657.552
729	MECANICA DE FLUIDS		3.943.833	12.032.335	18.422.974	12.433.387	18.142.680
731	ÒPTICA I OPTOMETRIA						13.445.800
732	ORGANITZACIO D'EMPRESES	11.953.096	71.652.643	129.297.505	84.867.283	327.456.899	398.937.122
735	PROJECTES ARQUITECTONICS		1.362.857	6.857.876	3.020.547	5.714.976	26.347.578
736	PROJECTES D'ENGINYERIA			12.002.917	60.450.658	52.288.385	36.002.331
737	RESISTENCIA DE MATERIALS I EST. A L'ENGINYERIA		394.200	2.672.400	2.314.000	4.699.800	29.217.000
739	TEORIA DEL SENYAL I COMUNICACIONS		50.389.334	32.225.181	30.156.164	37.446.392	44.629.589
740	URBANISME I ORDENACIO DEL TERRITORI	4.125.000	36.311.833	29.893.334	25.166.608	52.439.750	44.657.950
741	ENGINYERIA MINERA I RECURSOS NATURALS					2.355.156	10.626.964
742	CIENCIA I ENGINYERIA NAUTIQUES			16.920.000	2.970.000	34.261.687	47.747.282
TOTAL UPC		39.406.914	324.069.371	401.081.061	374.569.907	756.549.289	1.055.455.207

2 Unitat estructural

2.9 Ingressos per conceptes i unitats estructurals

Any 2000								
UE	Nom UE	Contractes i serveis	Programes Europeus	CICYT/DGESIC CUR	Altres subvencions i diversos	Cursos gestionats pel CTT	Cursos gestionats per la FPC	Totals
420	INSTITUT TEXTIL DE COOP. INDUSTRIAL DE TERRASSA	47.892.043	19.808.287	18.367.000	153.000	2.151.182	3.225.000	91.596.512
440	INST. D'ORGANITZACIÓ I CONTROL DE SISTEMES INDUSTRIALS	3.957.276		9.652.000		239.131		13.848.407
460	INSTITUT DE TÈCNiques ENERGÈTIQUES	48.770.162		1.008.000		1.750.236		51.528.398
701	ARQUITECTURA DE COMPUTADORS	114.607.137	56.924.099	82.447.000	25.420.966	15.679.090		295.078.292
702	CIENCIA DELS MATERIALS I ENGINYERIA METAL·LURGICA	24.356.879	37.391.437	41.379.247	-599.338		3.218.518	105.746.743
703	COMPOSICIO ARQUITECTONICA	11.869.139					27.897.054	39.766.193
704	CONSTRUCCIONS ARQUITECTONIQUES I	80.100.037	3.997.820	1.000.000		7.049.750	47.637.625	139.785.232
705	CONSTRUCCIONS ARQUITECTONIQUES II	81.197.360			1.000.000	136.000	21.228.700	103.562.060
706	ENGINYERIA DE LA CONSTRUCCIÓ	83.819.525	9.200.684	62.865.455	21.417.550	1.969.000		179.272.214
707	ENGINYERIA DE SISTEMES, AUT. I INFORM. INDUSTRIAL	19.081.023	-19.243	42.906.000	9.082.200	7.974.155	12.726.750	91.750.885
708	ENGINYERIA DEL TERRENY, CARTOGRÀFICA I GEOFÍSICA	116.282.093	47.514.674	21.972.157	33.458.254	5.614.484	5.606.800	230.448.462
709	ENGINYERIA ELECTRICA	18.077.563		9.383.000		6.463.685	22.289.046	56.213.294
710	ENGINYERIA ELECTRONICA	35.327.136	23.625.158	30.068.435	2.500.000	7.039.400	5.580.625	104.140.754
711	ENGINYERIA HIDRAULICA, MARITIMA I AMBIENTAL	50.745.758	45.060.667	27.042.217		2.578.016		125.426.658
712	ENGINYERIA MECANICA	34.901.737	204.848	16.688.000	4.400.000	-132.531	9.402.500	65.464.554
713	ENGINYERIA QUIMICA	72.616.377	31.346.371	67.073.824	5.000.000	4.395.680	16.962.997	197.395.249
714	ENGINYERIA TEXTIL I PAPERERA	31.935.670	7.091.846	13.040.000		6.217.515		58.285.031
715	ESTADISTICA I INVESTIGACIO OPERATIVA	30.321.543	26.570.260	11.557.601	5.055.115	6.318.043	28.798.783	108.621.345
716	ESTRUCTURES A L'ARQUITECTURA	5.338.974		1.538.000		5.185.144	22.129.000	34.191.118
717	EXPRESSIO GRAFICA A L'ENGINYERIA	41.244.000				4.519.000	20.317.046	66.080.046
718	EXPRESSIO GRAFICA ARQUITECTONICA I	20.569.242		200.000		7.349.888	33.472.100	61.591.230
719	EXPRESSIO GRAFICA ARQUITECTONICA II	4.200.000					794.000	4.994.000
720	FÍSICA APLICADA	3.918.097	6.840.628	17.813.508	2.020.000	332.772		30.925.005
721	FÍSICA I ENGINYERIA NUCLEAR	37.877.319	12.884.931	23.712.680		1.267.455		75.742.385
722	INFRAESTRUCTURA DEL TRANSPORT I DEL TERRITORI	90.511.835	494.160	5.281.004	4.040.000	6.419.000	10.173.420	116.919.419
723	LLENGUATGES I SISTEMES INFORMÀTICS	26.421.839	25.437.534	56.394.868	2.831.819	15.315.219	51.886.190	178.287.469
724	MAQUINES I MOTORS TERMICS	46.831.930	894.488	9.296.000	2.050.000	1.200.000	9.055.000	69.327.418
725	MATEMÀTICA APLICADA I	130.000	5.305.039	9.129.679		2.915.736	642.205	18.122.659
726	MATEMÀTICA APLICADA II	824.886	37.436	8.628.398	4.300.000	4.463.819	32.657.552	50.912.091
727	MATEMÀTICA APLICADA III	20.153.408	10.992.657	15.608.240		5.442.620		52.196.925
728	MATEMÀTICA APLICADA I TELEMÀTICA	82.272.710	19.204.826	53.428.832	850.000	12.461.963		168.218.331
729	MECANICA DE FLUIDS	18.572.970	21.511.267		29.498.266	354.880	18.142.680	88.080.063
731	ÒPTICA I OPTOMETRIA	5.028.083		13.440.000		534.471	13.445.800	32.448.354
732	ORGANITZACIO D'EMPRESSES	50.986.363	51.349.490	3.672.383	411	82.098.920	398.937.122	587.044.689
735	PROJECTES ARQUITECTONICS	111.478.967	2.902.271	3.431.315		6.104.906	26.347.578	150.265.037
736	PROJECTES D'ENGINYERIA	89.017.350	3.756.161	7.859.200	6.806.500	2.898.923	36.002.331	146.340.465
737	RESISTENCIA DE MATERIALS I EST. A L'ENGINYERIA	12.722.599	5.318.968		2.500.000		29.217.000	49.758.567
739	TEORIA DEL SENYAL I COMUNICACIONS	138.352.820	133.948.341	209.926.583	27.465.286	12.931	44.629.589	554.335.550
740	URBANISME I ORDENACIO DEL TERRITORI	147.630.508	1.824.347	1.116.449		15.660.540	44.657.950	210.889.794
741	ENGINYERIA MINERA I RECURSOS NATURALS	22.477.695		550.000	1.500.000	983.029	10.626.964	36.137.688
742	CIENCIA I ENGINYERIA NAUTIQUES	5.082.660		5.440.000	375.000	6.722.253	47.747.282	65.367.195
AJUSTOS DE TANCAMENT D'EXERCICI								296.138.601
TOTAL DEPARTAMENTS I INSTITUTS		1.887.502.713	611.419.452	902.917.075	191.125.029	257.686.305	1.055.455.207	4.906.105.781
TOTAL ALTRES UNITATS		468.552.682	275.773.791	114.841.500	377.347.805	58.304.040	9.571.000	1.304.390.818
TOTAL UPC		2.356.055.395	887.193.243	1.017.758.575	568.472.834	315.990.345	1.065.026.207	6.506.635.200

2 Unitat estructural

2.10 Evolució dels punts de transferència de tecnologia (PATT)

UE	Nom UE	PATT											
		PATT'95	PATT'96	PATT'97	PATT'98	PATT'99	PATT'00						
701	ARQUITECTURA DE COMPUTADORS	386.758.465	9,37%	378.018.919	9,57%	424.460.851	9,67%	542.312.249	10,24%	498.465.016	7,96%	590.317.738	8,36%
702	CIENCIA DELS MATERIALS I ENGINYERIA METAL·LURGICA	187.478.316	4,54%	99.127.614	2,51%	112.856.148	2,57%	115.090.964	2,17%	179.947.547	2,87%	182.149.300	2,58%
703	COMPOSICIO ARQUITECTONICA	74.490.719	1,80%	70.923.050	1,79%	35.655.606	0,81%	34.934.354	0,66%	30.977.206	0,49%	46.109.502	0,65%
704	CONSTRUCCIONS ARQUITECTONIQUES I	161.284.848	3,91%	108.171.687	2,74%	98.421.378	2,24%	202.923.397	3,83%	219.120.524	3,50%	232.709.104	3,29%
705	CONSTRUCCIONS ARQUITECTONIQUES II	43.112.234	1,04%	45.112.552	1,14%	58.656.660	1,34%	76.855.393	1,45%	98.941.328	1,58%	123.001.545	1,74%
706	ENGINYERIA DE LA CONSTRUCCIO	105.060.878	2,54%	156.575.250	3,96%	150.480.118	3,43%	110.424.422	2,08%	177.376.633	2,83%	211.553.391	2,99%
707	ENGINYERIA DE SISTEMES, AUT. I INFORM. INDUSTRIAL	95.301.988	2,31%	67.262.690	1,70%	109.225.268	2,49%	110.811.693	2,09%	153.795.430	2,46%	158.401.073	2,24%
708	ENGINYERIA DEL TERRENY, CARTOGRAFICA I GEOFISICA	170.860.595	4,14%	202.258.186	5,12%	238.406.850	5,43%	188.737.505	3,56%	199.655.645	3,19%	268.851.918	3,81%
709	ENGINYERIA ELECTRICA	43.557.490	1,05%	62.541.288	1,58%	42.588.763	0,97%	49.974.194	0,94%	51.684.083	0,83%	67.201.283	0,95%
710	ENGINYERIA ELECTRONICA	167.355.091	4,05%	170.810.530	4,32%	141.342.273	3,22%	177.926.561	3,36%	176.685.308	2,82%	197.522.353	2,80%
711	ENGINYERIA HIDRAULICA, MARITIMA I AMBIENTAL	279.969.722	6,78%	278.210.238	7,04%	284.686.018	6,49%	249.816.456	4,72%	245.347.103	3,92%	266.831.562	3,78%
712	ENGINYERIA MECANICA	52.638.551	1,27%	109.470.206	2,77%	116.923.365	2,66%	89.377.147	1,69%	172.226.302	2,75%	179.286.522	2,54%
713	ENGINYERIA QUIMICA	278.278.524	6,74%	202.152.281	5,12%	215.926.308	4,92%	228.217.648	4,31%	284.319.500	4,54%	261.785.298	3,71%
714	ENGINYERIA TEXTIL I PAPERERA	45.151.677	1,09%	49.361.330	1,25%	41.135.827	0,94%	55.455.172	1,05%	66.384.633	1,06%	71.419.971	1,01%
715	ESTADISTICA I INVESTIGACIO OPERATIVA	120.447.182	2,92%	151.413.128	3,83%	140.569.251	3,20%	211.330.435	3,99%	175.935.247	2,81%	145.764.588	2,06%
716	ESTRUCTURES A L'ARQUITECTURA	21.492.121	0,52%	22.974.513	0,58%	13.934.910	0,32%	25.608.663	0,48%	37.561.629	0,60%	41.363.053	0,59%
717	EXPRESSIO GRAFICA A L'ENGINYERIA	10.836.672	0,26%	10.868.467	0,28%	15.622.894	0,36%	35.194.792	0,66%	57.302.144	0,92%	77.032.747	1,09%
718	EXPRESSIO GRAFICA ARQUITECTONICA I	10.240.183	0,25%	5.534.987	0,14%	8.824.587	0,20%	22.790.147	0,43%	48.721.827	0,78%	70.683.342	1,00%
719	EXPRESSIO GRAFICA ARQUITECTONICA II	11.028.100	0,27%	12.153.595	0,31%	13.312.833	0,30%	24.720.687	0,47%	13.950.784	0,22%	8.396.194	0,12%
720	FISICA APLICADA	33.245.342	0,81%	29.737.557	0,75%	45.379.105	1,03%	40.059.345	0,76%	40.498.525	0,65%	38.887.637	0,55%
721	FISICA I ENGINYERIA NUCLEAR	63.227.104	1,53%	41.241.532	1,04%	66.950.722	1,53%	96.537.724	1,82%	114.498.503	1,83%	119.175.431	1,69%
722	INFRAESTRUCTURA DEL TRANSPORT I DEL TERRITORI	85.619.385	2,07%	74.450.122	1,88%	98.900.892	2,25%	91.643.264	1,73%	113.304.870	1,81%	138.678.599	1,96%
723	LLENGUATGES I SISTEMES INFORMATICS	129.855.984	3,14%	119.802.140	3,03%	129.862.570	2,96%	172.183.382	3,25%	216.491.683	3,46%	279.097.925	3,95%
724	MAQUINES I MOTORS TERMICS	70.699.147	1,71%	78.644.926	1,99%	86.570.286	1,97%	163.726.538	3,09%	244.398.028	3,90%	238.856.070	3,38%
725	MATEMATICA APLICADA I	7.551.477	0,18%	3.708.501	0,09%	14.369.737	0,33%	9.412.622	0,18%	9.207.070	0,15%	19.859.336	0,28%
726	MATEMATICA APLICADA II	19.197.031	0,46%	4.371.802	0,11%	11.577.200	0,26%	63.416.133	1,20%	108.066.519	1,73%	100.293.900	1,42%
727	MATEMATICA APLICADA III	28.783.403	0,70%	31.076.838	0,79%	22.128.097	0,50%	22.417.421	0,42%	43.672.411	0,70%	60.241.455	0,85%
728	MATEMATICA APLICADA I TELEMATICA	78.405.855	1,90%	112.140.589	2,84%	112.289.726	2,56%	98.464.302	1,86%	88.506.697	1,41%	157.645.717	2,23%
729	MECANICA DE FLUIDS	25.160.297	0,61%	53.604.427	1,36%	59.610.244	1,36%	89.695.383	1,69%	94.507.502	1,51%	147.756.335	2,09%
731	OPTICA I OPTOMETRIA	63.148.417	1,53%	98.366.712	2,49%	42.225.169	0,96%	50.028.460	0,94%	69.880.706	1,12%	86.390.298	1,22%
732	ORGANITZACIO D'EMPRESES	233.587.926	5,66%	184.812.389	4,68%	185.418.367	4,23%	396.345.608	7,48%	684.563.596	10,94%	715.794.711	10,13%
735	PROJECTES ARQUITECTONICS	49.248.650	1,19%	47.189.045	1,19%	80.803.745	1,84%	87.211.837	1,65%	100.209.442	1,60%	170.694.461	2,42%
736	PROJECTES D'ENGINYERIA	73.395.572	1,78%	93.262.186	2,36%	83.421.862	1,90%	148.682.944	2,81%	162.872.615	2,60%	179.590.083	2,54%
737	RESISTENCIA DE MATERIALS I EST. A L'ENGINYERIA	65.199.257	1,58%	68.996.088	1,75%	61.233.185	1,40%	54.979.999	1,04%	51.800.332	0,83%	60.018.193	0,85%
739	TEORIA DEL SENYAL I COMUNICACIONS	326.853.249	7,92%	377.698.920	9,56%	498.519.162	11,36%	684.165.412	12,91%	653.186.158	10,43%	759.531.581	10,75%
740	URBANISME I ORDENACIO DEL TERRITORI	35.212.973	0,85%	31.450.727	0,80%	45.617.856	1,04%	111.758.032	2,11%	167.221.732	2,67%	243.087.637	3,44%
741	ENGINYERIA MINERA I RECURSOS NATURALS	10.312.592	0,25%	20.462.757	0,52%	62.022.045	1,41%	28.325.237	0,53%	36.689.318	0,59%	42.392.786	0,60%
742	CIENCIA I ENGINYERIA NAUTIQUES	7.276.191	0,18%	28.067.794	0,71%	43.466.490	0,99%	46.403.340	0,88%	81.400.839	1,30%	88.123.206	1,25%
420	INSTITUT TEXTIL DE COOP. INDUSTRIAL DE TERRASSA	315.348.309	7,64%	143.698.205	3,64%	279.070.522	6,36%	195.522.780	3,69%	189.961.881	3,03%	128.132.205	1,81%
440	INST. D'ORGANITZACIO I CONTROL DE SISTEMES INDUSTRIAL	80.720.537	1,95%	32.836.682	0,83%	45.457.413	1,04%	26.955.851	0,51%	42.595.425	0,68%	26.561.219	0,38%
460	INSTITUT DE TECNQUES ENERGETIQUES	61.589.756	1,49%	73.400.834	1,86%	50.382.954	1,15%	67.163.023	1,27%	58.331.699	0,93%	63.864.520	0,90%

El PATT98 inclou, per primera vegada, els ingressos per formació permanent de la FPC del curs 97-98

2 Unitat estructural
2.11 PAR 99-00 i PATT'00 per EDP

UE	Nom UE	PAR curs 99/00 ⁽¹⁾		PATT'00	EDP	PAR / EDP	PAR tipus 1 / EDP	PATT/EDP
		PAR total	PAR tipus 1					
701	ARQUITECTURA DE COMPUTADORS	1.034,67	689,00	590.317.738	68,00	15,2	10,1	8.681.143
702	CIENCIA DELS MATERIALS I ENGINYERIA METAL.LURGICA	1.205,09	831,33	182.149.300	34,00	35,4	24,5	5.357.332
703	COMPOSICIO ARQUITECTONICA	648,33	453,00	46.109.502	29,00	22,4	15,6	1.589.983
704	CONSTRUCCIONS ARQUITECTONIQUES I	885,45	266,00	232.709.104	28,00	31,6	9,5	8.311.039
705	CONSTRUCCIONS ARQUITECTONIQUES II	288,75	24,00	123.001.545	27,00	10,7	0,9	4.555.613
706	ENGINYERIA DE LA CONSTRUCCIO	951,07	481,80	211.553.391	21,00	45,3	22,9	10.073.971
707	ENGINYERIA DE SISTEMES, AUT. I INFORM. INDUSTRIAL	780,73	371,00	158.401.073	42,00	18,6	8,8	3.771.454
708	ENGINYERIA DEL TERRENY, CARTOGRAFICA I GEOFISICA	885,30	530,00	268.851.918	31,00	28,6	17,1	8.672.643
709	ENGINYERIA ELECTRICA	535,83	308,00	67.201.283	49,00	10,9	6,3	1.371.455
710	ENGINYERIA ELECTRONICA	2.261,73	1.393,99	197.522.353	110,00	20,6	12,7	1.795.658
711	ENGINYERIA HIDRAULICA, MARITIMA I AMBIENTAL	404,67	320,00	266.831.562	21,00	19,3	15,2	12.706.265
712	ENGINYERIA MECANICA	304,17	214,00	179.286.522	38,00	8,0	5,6	4.718.066
713	ENGINYERIA QUIMICA	2.843,00	2.420,87	261.785.298	74,50	38,2	32,5	3.513.897
714	ENGINYERIA TEXTIL I PAPERERA	278,98	136,80	71.419.971	19,80	14,1	6,9	3.607.069
715	ESTADISTICA I INVESTIGACIO OPERATIVA	349,00	184,00	145.764.588	31,00	11,3	5,9	4.702.083
716	ESTRUCTURES A L'ARQUITECTURA	305,60	187,00	41.363.053	22,00	13,9	8,5	1.880.139
717	EXPRESSIO GRAFICA A L'ENGINYERIA	77,14	24,00	77.032.747	40,00	1,9	0,6	1.925.819
718	EXPRESSIO GRAFICA ARQUITECTONICA I	150,60	43,00	70.683.342	46,00	3,3	0,9	1.536.594
719	EXPRESSIO GRAFICA ARQUITECTONICA II	4,00	0,00	8.396.194	28,00	0,1	0,0	299.864
720	FISICA APLICADA	1.137,19	715,33	38.887.637	46,00	24,7	15,6	845.383
721	FISICA I ENGINYERIA NUCLEAR	1.760,64	1.463,00	119.175.431	68,80	25,6	21,3	1.732.201
722	INFRAESTRUCTURA DEL TRANSPORT I DEL TERRITORI	346,60	164,00	138.678.599	12,00	28,9	13,7	11.556.550
723	LLENGUATGES I SISTEMES INFORMATICS	2.210,11	1.603,00	279.097.925	104,00	21,3	15,4	2.683.634
724	MAQUINES I MOTORS TERMICS	481,13	313,67	238.856.070	27,00	17,8	11,6	8.846.521
725	MATEMATICA APLICADA I	790,89	510,60	19.859.336	43,70	18,1	11,7	454.447
726	MATEMATICA APLICADA II	744,22	363,00	100.293.900	55,00	13,5	6,6	1.823.525
727	MATEMATICA APLICADA III	882,70	704,00	60.241.455	45,00	19,6	15,6	1.338.699
728	MATEMATICA APLICADA I TELEMATICA	1.568,16	1.015,33	157.645.717	88,00	17,8	11,5	1.791.429
729	MECANICA DE FLUIDS	275,25	147,33	147.756.335	16,60	16,6	8,9	8.900.984
731	OPTICA I OPTOMETRIA	474,52	304,00	86.390.298	45,00	10,5	6,8	1.919.784
732	ORGANITZACIO D'EMPRESES	510,67	273,33	715.794.711	50,00	10,2	5,5	14.315.894
735	PROJECTES ARQUITECTONICS	512,00	375,00	170.694.461	34,00	15,1	11,0	5.020.425
736	PROJECTES D'ENGINYERIA	301,56	182,00	179.590.083	25,00	12,1	7,3	7.183.603
737	RESISTENCIA DE MATERIALS I EST. A L'ENGINYERIA	803,87	648,00	60.018.193	26,00	30,9	24,9	2.308.392
739	TEORIA DEL SENYAL I COMUNICACIONS	2.504,79	1.803,00	759.531.581	109,00	23,0	16,5	6.968.180
740	URBANISME I ORDENACIO DEL TERRITORI	128,57	60,00	243.087.637	18,00	7,1	3,3	13.504.869
741	ENGINYERIA MINERA I RECURSOS NATURALS	523,67	120,67	42.392.786	17,00	30,8	7,1	2.493.693
742	CIENCIA I ENGINYERIA NAUTIQUES	129,00	94,00	88.123.206	25,00	5,2	3,8	3.524.928
420	INSTITUT TEXTIL DE COOP. INDUSTRIAL DE TERRASSA	498,09	272,20	128.132.205	11,10	44,9	24,5	11.543.442
440	INSTITUT D'ORGANITZACIO I CONTROL DE SISTEMES INDUSTRIAL	377,30	234,73	26.561.219	10,55	35,8	22,2	2.517.651
460	INSTITUT DE TECNQUES ENERGETIQUES	210,15	116,00	63.864.520	6,20	33,9	18,7	10.300.729
TOTAL DEPARTAMENTS I INSTITUTS		31.365,19	20.359,98	7.065.053.786	1.642	19,10	12,4	4.302.057

notes tècniques:

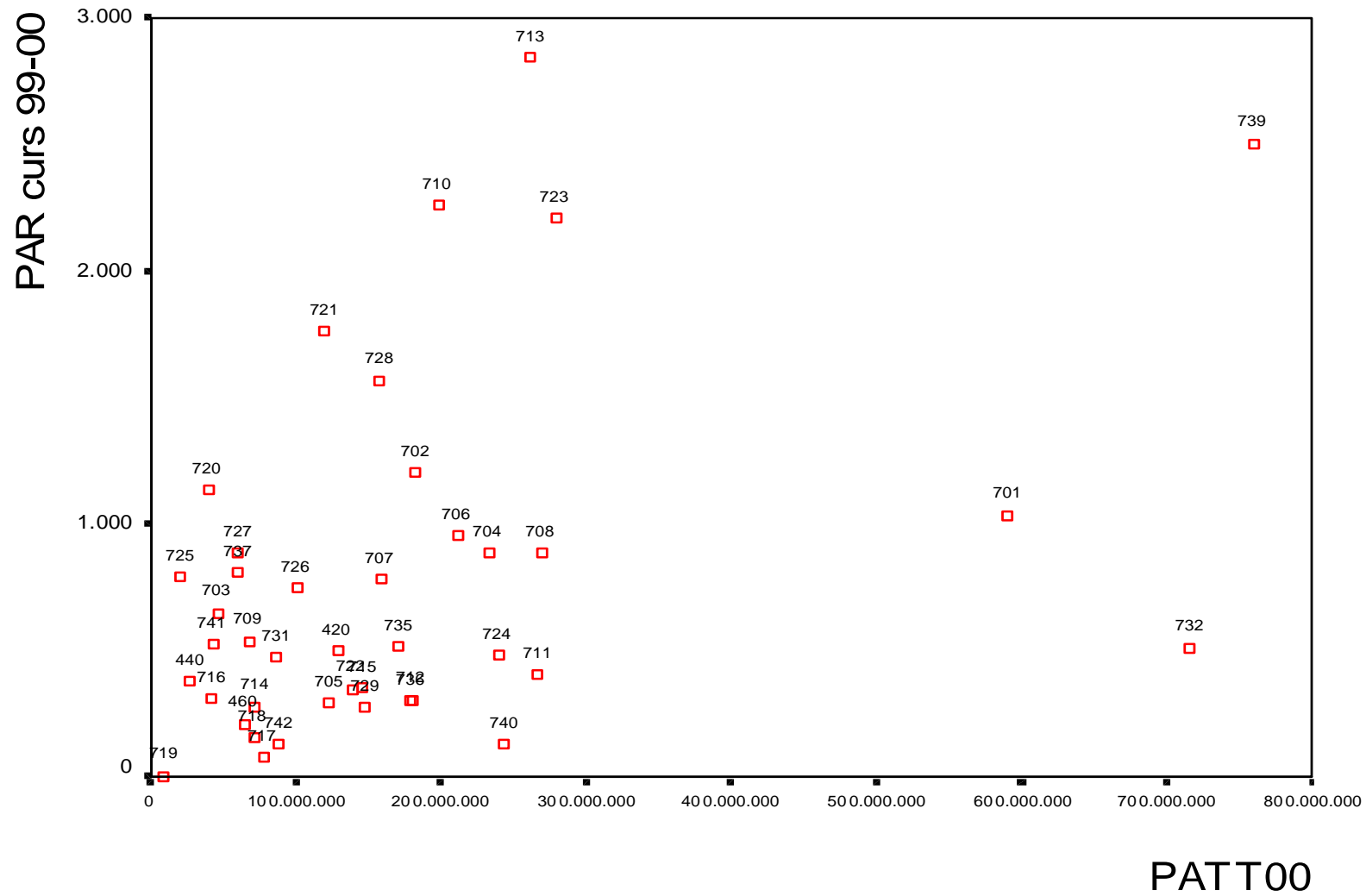
(1) El PAR correspon únicament als punts del curs 99-00. No s'ha sumat la meitat del curs anterior per tal de simplificar el càlcul d'aquest indicador

El PAR/EDP també fa referència només als punts del curs 99-00

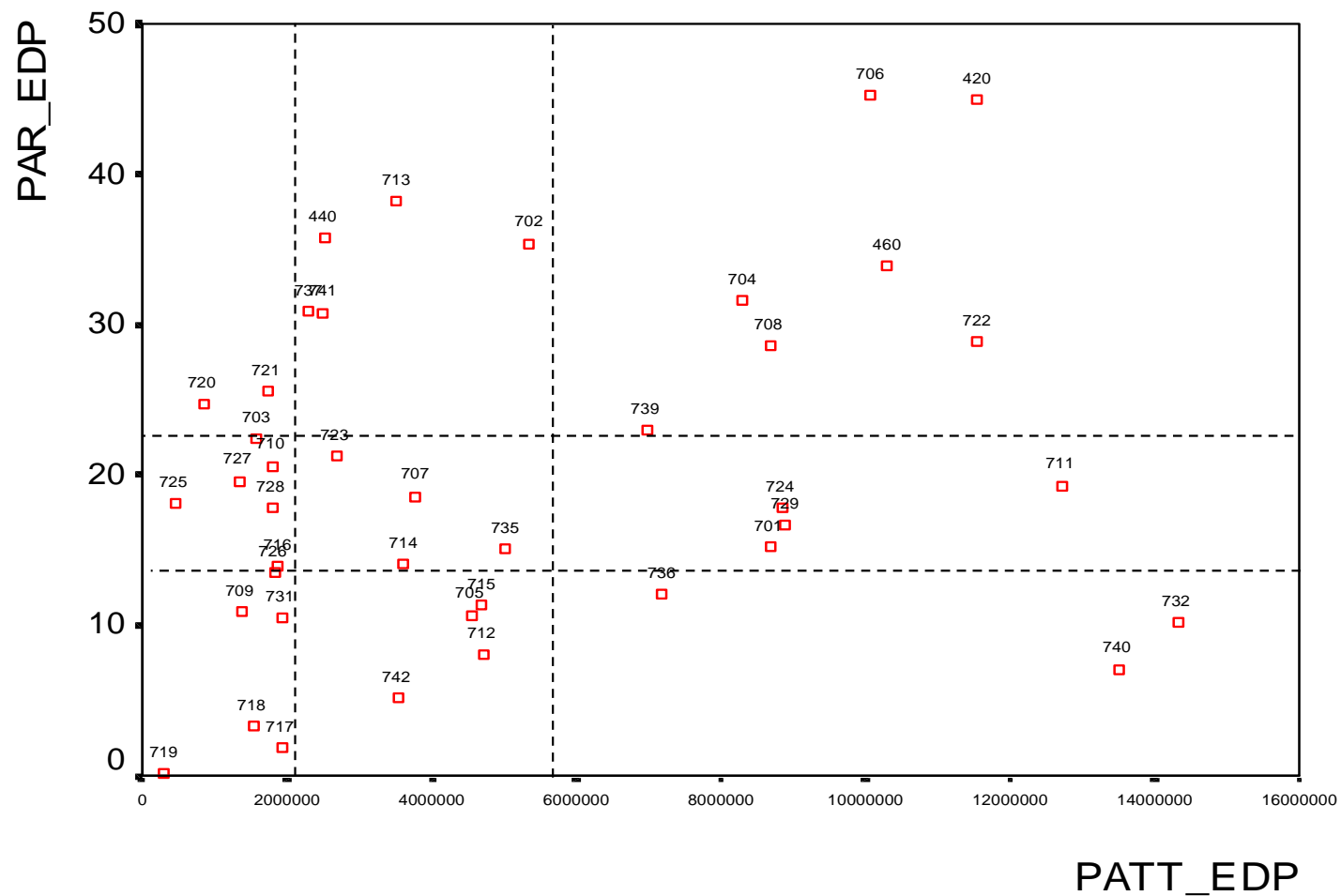
PATT'00: Ingressos ctt 2000 + 1/6 Ingressos ctt 1999 + 1/12 Ingressos ctt 1998 + Ingressos fpc curs 99-00 + 1/6 Ingressos fpc curs 98-99 + 1/12 ingressos fpc 97-98

EDP: Nombre de professors a temps complet, investigadors, col·laboradors de recerca i becariats graduats a partir del tercer any de beca. Curs 99/00

PAR 99-00 i PATT00 per unitat estructural



PAR/EDP i PATT/EDP per unitat estructural



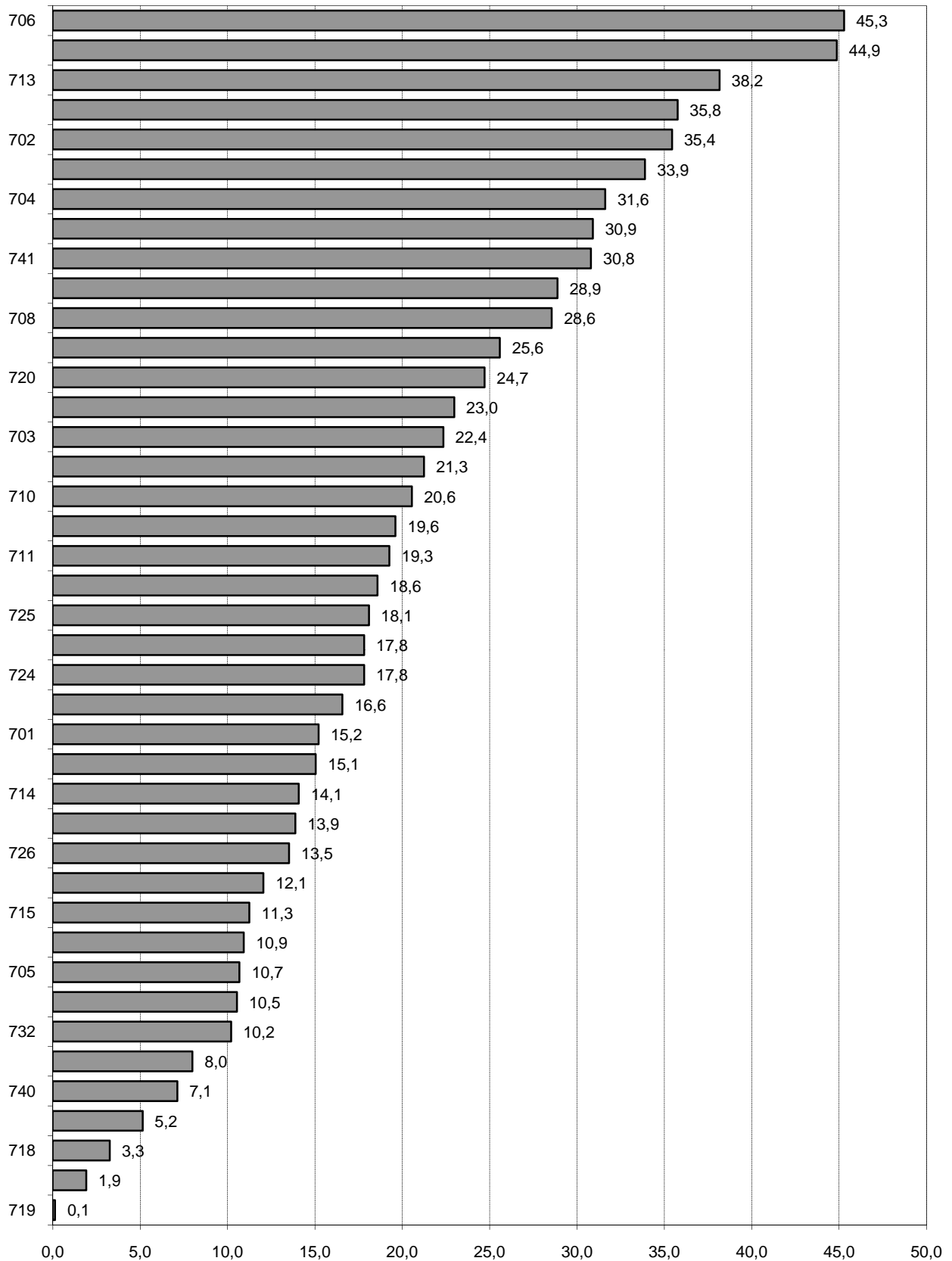
Les línies discontinues delimiten espais que contenen un terç de les unitats per a cada variable

Distribució de les unitats estructurals per grups de productivitat científica i de transferència de tecnologia

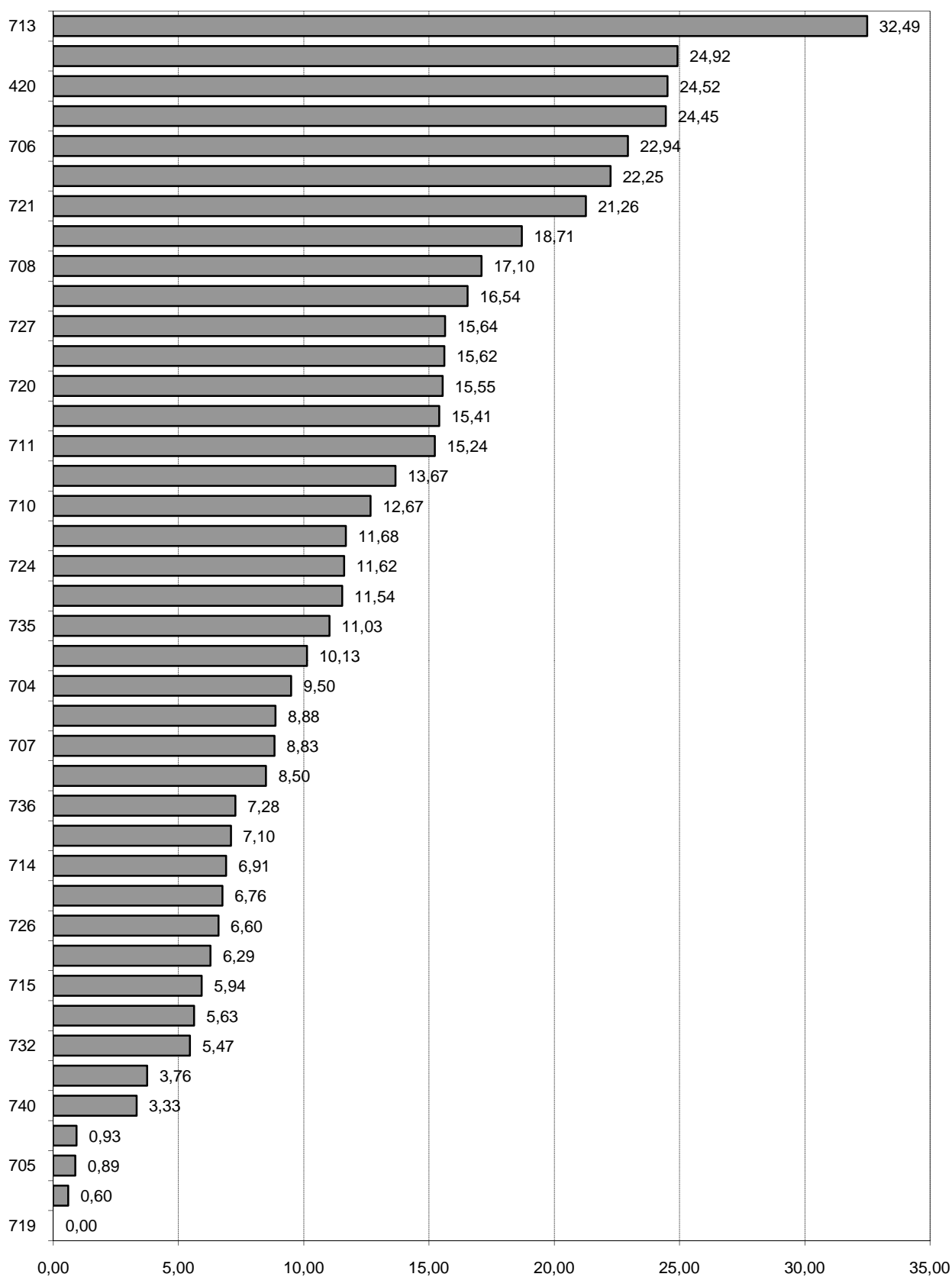
		Productivitat TT (PATT/EDP)		
		Baixa	Mitjana	Alta
Productivitat recerca (PAR/EDP)	Alta	721-FISICA I ENGINYERIA NUCLEAR 720-FISICA APLICADA	702-CIENCIA DELS MATERIALS I ENGINYERIA METAL.LURGICA 713-ENGINYERIA QUIMICA 737-RESISTENCIA DE MATERIALS I EST. A L'ENGINYERIA 440-INSTITUT D'ORGANITZACIÓ I CONTROL DE SISTEMES INDUSTRIALS 741-ENGINYERIA MINERA I RECURSOS NATURALS	739-TEORIA DEL SENYAL I COMUNICACIONS 420-INSTITUT TEXTIL DE COOP. INDUSTRIAL DE TERRASSA 460-INSTITUT DE TECNIQUES ENERGETIQUES 708-ENGINYERIA DEL TERRENY, CARTOGRÀFICA I GEOFÍSICA 706-ENGINYERIA DE LA CONSTRUCCIO 722-INFRAESTRUCTURA DEL TRANSPORT I DEL TERRITORI 704-CONSTRUCCIONS ARQUITECTONIQUES I
	Mitjana	703-COMPOSICIO ARQUITECTONICA 727-MATEMATICA APLICADA III 716-ESTRUCTURES A L'ARQUITECTURA 710-ENGINYERIA ELECTRONICA 728-MATEMATICA APLICADA I TELEMATICA 725-MATEMATICA APLICADA I	735-PROJECTES ARQUITECTONICS 723-LLENGUATGES I SISTEMES INFORMATICS 707-ENGINYERIA DE SISTEMES, AUT. I INFORM. INDUSTRIAL 714-ENGINYERIA TEXTIL I PAPERERA	711-ENGINYERIA HIDRAULICA, MARITIMA I AMBIENTAL 724-MAQUINES I MOTORS TERMICS 701-ARQUITECTURA DE COMPUTADORS 729-MECANICA DE FLUIDS
	Baixa	731-OPTICA I OPTOMETRIA 709-ENGINYERIA ELECTRICA 719-EXPRESSIO GRAFICA ARQUITECTONICA II 718-EXPRESSIO GRAFICA ARQUITECTONICA I 726-MATEMATICA APLICADA II	712-ENGINYERIA MECANICA 742-CIENCIA I ENGINYERIA NAUTIQUES 715-ESTADISTICA I INVESTIGACIO OPERATIVA 705-CONSTRUCCIONS ARQUITECTONIQUES II 717-EXPRESSIO GRAFICA A L'ENGINYERIA	732-ORGANITZACIO D'EMPRESES 736-PROJECTES D'ENGINYERIA 740-URBANISME I ORDENACIO DEL TERRITORI

Les divisions fan que per a cada variable s'inclouï un terç de les unitats

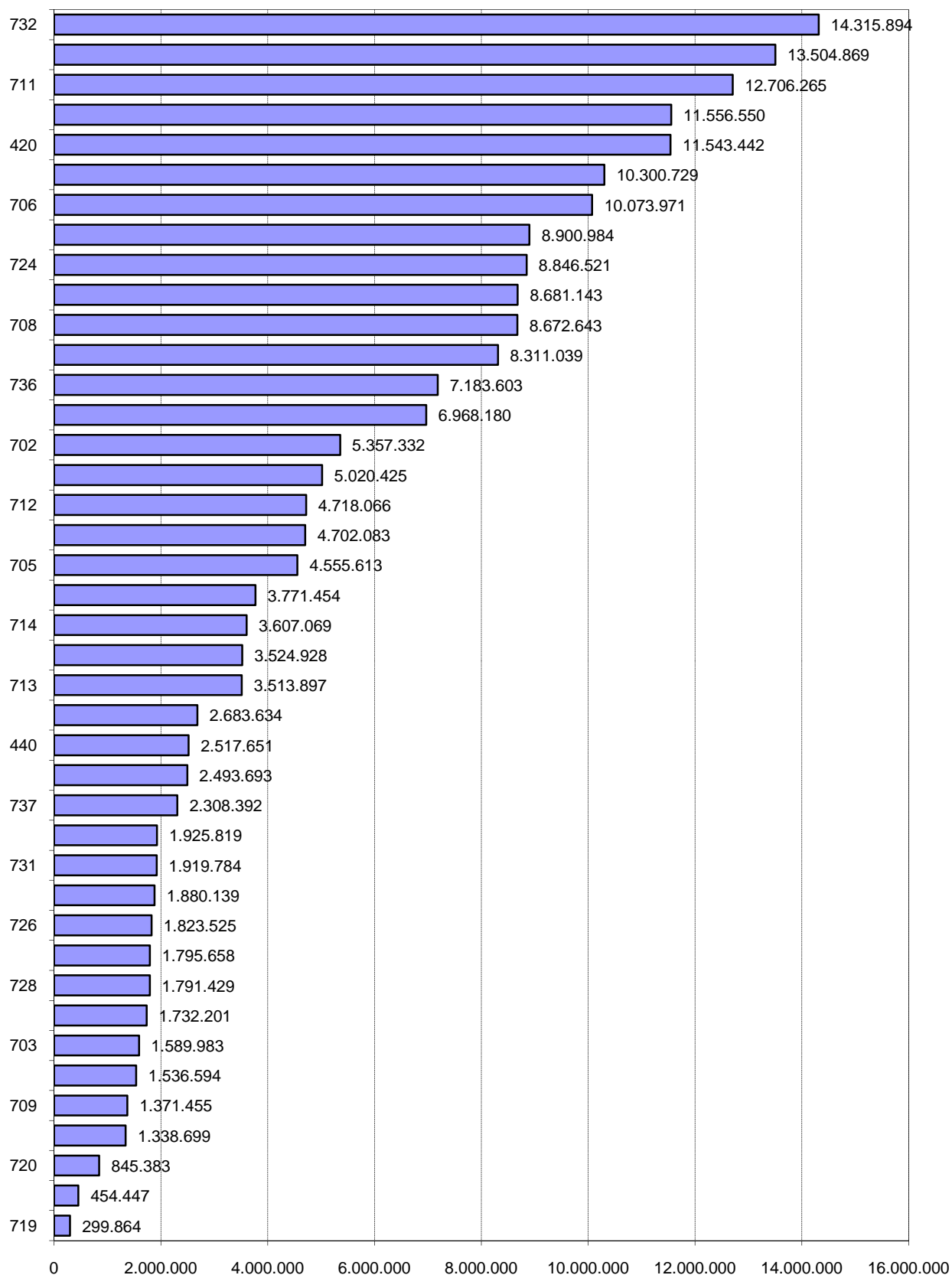
Distribució del PAR/EDP per unitats estructurals



Distribució del PAR tipus 1/ EDP per unitats estructurals



Distribució del PATT/EDP per unitats estructurals



2 Unitat estructural
2.12 Professorat amb Par=>3

UE	Nom UE	Prof. amb PAR>=3	Prof. ord. a TC	%
701	ARQUITECTURA DE COMPUTADORS	31	39	79,49%
702	CIENCIA DELS MATERIALS I ENGINYERIA METAL·LURGICA	17	22	77,27%
703	COMPOSICIO ARQUITECTONICA	17	26	65,38%
704	CONSTRUCCIONS ARQUITECTONIQUES I	18	25	72,00%
705	CONSTRUCCIONS ARQUITECTONIQUES II	14	26	53,85%
706	ENGINYERIA DE LA CONSTRUCCIO	11	15	73,33%
707	ENGINYERIA DE SISTEMES, AUT. I INFORM. INDUSTRIAL	22	25	88,00%
708	ENGINYERIA DEL TERRENY, CARTOGRÀFICA I GEOFÍSICA	19	23	82,61%
709	ENGINYERIA ELECTRICA	19	37	51,35%
710	ENGINYERIA ELECTRONICA	68	81	83,95%
711	ENGINYERIA HIDRAULICA, MARITIMA I AMBIENTAL	7	11	63,64%
712	ENGINYERIA MECANICA	11	23	47,83%
713	ENGINYERIA QUIMICA	47	61	77,05%
714	ENGINYERIA TEXTIL I PAPERERA	18	23	78,26%
715	ESTADISTICA I INVESTIGACIO OPERATIVA	22	24	91,67%
716	ESTRUCTURES A L'ARQUITECTURA	12	22	54,55%
717	EXPRESSIO GRAFICA A L'ENGINYERIA	7	37	18,92%
718	EXPRESSIO GRAFICA ARQUITECTONICA I	15	38	39,47%
719	EXPRESSIO GRAFICA ARQUITECTONICA II	0	25	0,00%
720	FISICA APLICADA	32	38	84,21%
721	FISICA I ENGINYERIA NUCLEAR	43	64	67,19%
722	INFRASTRUCTURA DEL TRANSPORT I DEL TERRITORI	7	9	77,78%
723	LLENGUATGES I SISTEMES INFORMATICS	47	62	75,81%
724	MAQUINES I MOTORS TERMICS	18	24	75,00%
725	MATEMATICA APLICADA I	27	34	79,41%
726	MATEMATICA APLICADA II	32	48	66,67%
727	MATEMATICA APLICADA III	24	40	60,00%
728	MATEMATICA APLICADA I TELEMATICA	45	58	77,59%
729	MECANICA DE FLUIDS	13	16	81,25%
731	OPTICA I OPTOMETRIA	25	37	67,57%
732	ORGANITZACIO D'EMPRESES	22	40	55,00%
735	PROJECTES ARQUITECTONICS	13	34	38,24%
736	PROJECTES D'ENGINYERIA	11	17	64,71%
737	RESISTENCIA DE MATERIALS I EST. A L'ENGINYERIA	14	21	66,67%
739	TEORIA DEL SENYAL I COMUNICACIONS	67	82	81,71%
740	URBANISME I ORDENACIO DEL TERRITORI	9	15	60,00%
741	ENGINYERIA MINERA I RECURSOS NATURALS	9	16	56,25%
742	CIENCIA I ENGINYERIA NAUTIQUES	6	16	37,50%
TOTAL		839	1254	66,91%

Indicador del Contracte Programa: Avaluació PAR-00 (08/08/2001) Professors amb PAR ≥ 3

Metodologia

1. Per a aquesta actualització es consulten els punts de recerca dels dos cursos anteriors disponibles, en aquest cas són el PAR 98/99 i el PAR 99/00
2. Es calcula l'avaluació del període, es a dir, $PAR_n + 1/2 PAR_{n-1}$. S'aplica el filtre de 3 o més punts. En el nostre cas, la distribució és la següent:

$$(Punts\ 98/99)/2 + punts\ 99/00$$

Categoria	Dedicació	PAR ≥ 3		
		No	Si	Total
CEU	TC	25	64	89
CU	TC	22	169	191
TEU	TC	249	176	425
TU	TC	119	430	549
Ordinaris	TC	415	839	1254

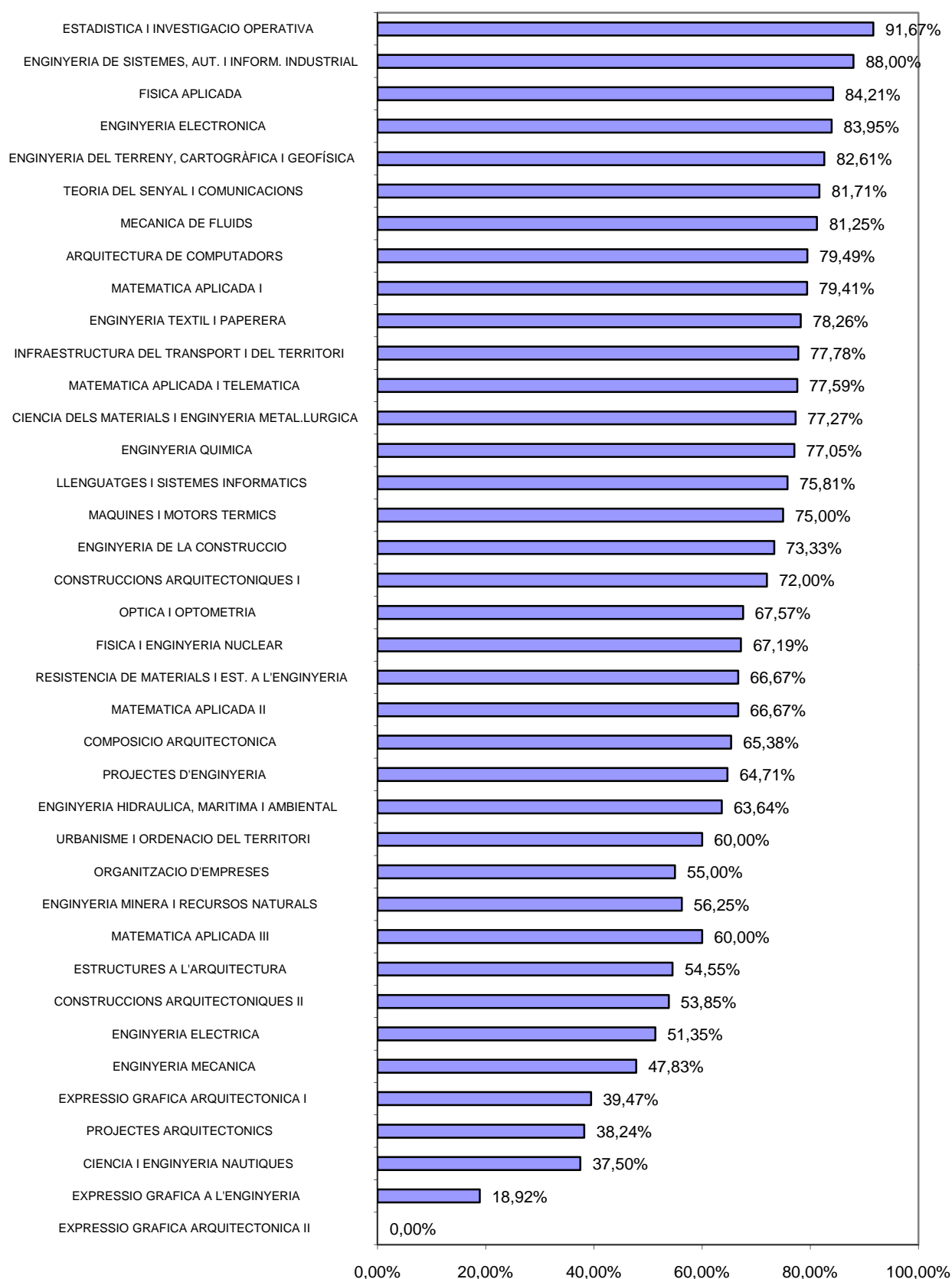
3. Aquesta xifra, 839, es posa en relació amb el nombre de professors ordinaris a temps complet del curs 00/01.

Així doncs, el resultat de l'indicador per al curs 99/00 és $839/1254 = 66,91\%$

Evolució del nombre de professors amb PAR ≥ 3

Curs 95-96	Curs 96-97	Curs 97-98	Curs 98-99	Curs 99-00
62,59%	63,09%	65,19%	67,55%	66,91%

Percentatge de professors ordinaris a TC amb PAR=>3



3. Línies de recerca

3.1 Producció de les línies en recerca i transferència de tecnologia

Avaluació curs 98/99

PATT						
PAR	Molt baix	Baix	Mitjà	Alt	Molt alt	Total general
Molt alt	1	4	14	11	34	64
Alt	3	8	17	10	24	62
Mitjà	6	9	10	7	12	44
Baix	2	5	11	8	9	35
Molt baix	6	6	8	9	0	29
Total general	18	32	60	45	79	234

Avaluació curs 99/00

PATT						
PAR	Molt baix	Baix	Mitjà	Alt	Molt alt	Total general
Molt alt	2	5	14	10	43	74
Alt	3	9	5	10	19	46
Mitjà	2	8	15	8	17	50
Baix	4	5	8	8	9	34
Molt baix	8	6	8	2	5	29
Total general	19	33	50	38	93	233

PAR	PATT
Molt baix=Entre 0 i 9,98	Molt baix= Entre 0 i 92.000
Baix=Entre 9,98 i 32,35	Baix=Entre 92.000 i 3.180.120
Mitjà=Entre 32,35 i 70,74	Mitjà=Entre 3.180.120 i 12.114.816
Alt=Entre 70,74 i 142,83	Alt=Entre 12.114.816 i 25.486.146
Molt Alt=Més de 142,83	Molt Alt=Més de 25.486.146

notes tècniques:

- Els valors de tall PAR= 9,98 / 32,35 / 70,74 / 142,83 i PATT= 92.000 / 3.180.120 / 12.114.816 / 25.486.146 corresponen als 2n, 4rt, 6è i 8è decils. Aquests valors de tall es van calcular per al PAR i PATT de l'avaluació 95/96 i s'han aplicat els mateixos valors per a totes les avaluacions realitzades fins al moment.
- Les línies de recerca són les actives, sense les genèriques.
- Tota l'activitat de les sublínies està inclosa en la línia principal.

3. Línies de recerca

3.2 Productivitat de les línies en recerca i transferència de tecnologia

Avaluació curs 98/99

PAR/EDP	PATT/EDP					Total general
	Molt baix	Baix	Mitjà	Alt	Molt alt	
Molt alt	2	6	8	13	26	55
Alt	5	12	21	15	22	75
Mitjà	2	11	5	12	12	42
Baix	4	6	11	5	7	33
Molt baix	5	8	6	3	7	29
Total general	18	43	51	48	74	234

Avaluació curs 99/00

PAR/EDP	PATT/EDP					Total general
	Molt baix	Baix	Mitjà	Alt	Molt alt	
Molt alt	2	2	9	18	31	62
Alt	6	16	12	13	25	72
Mitjà	1	7	4	7	11	30
Baix	2	11	11	8	9	41
Molt baix	7	6	6	4	5	28
Total general	18	42	42	50	81	233

PAR/EDP	PATT/EDP
Molt baix=Entre 0 i 1,923	Molt baix=Menor o igual que 12.880
Baix=Entre 1,923 i 5,870	Baix=Entre 12.880 i 556.174
Mitjà=Entre 5,870 i 10,184	Mitjà=Entre 556.174 i 1.732.263
Alt=Entre 10,184 i 21,151	Alt=Entre 1.732.263 i 4.159.267
Molt Alt=Més de 21,151	Molt Alt=Més de 4.159.267

notes tècniques:

- Els valors de tall PAR/EDP= 1,923 / 5,870 / 10,184 / 21,151 i PATT/EDP= 12.880 / 556.174 / 1.732.263 / 4.159.267 corresponen als 2n, 4rt, 6è i 8è decils.
- Aquests valors de tall es van calcular per al PAR/EDP i PATT/EDP de l'avaluació 95/96 i s'han aplicat els mateixos valors per a totes les avaluacions realitzades fins al moment.
- EDP: professorat a TC i investigadors corresponent al curs que s'avalua. Si un professor pertany a més d'una línia de recerca es compta tantes vegades com línies en les que està inscrit (per tant no hi ha ponderació).
- Les línies de recerca són les actives, sense les genèriques.
- Tota l'activitat de les sublínies està inclosa en la línia principal.

3. Línies de recerca

3.3 Línies de recerca: PAR curs 99/00, PATT00, EDP, PAR/EDP i PATT/EDP

Línia	Títol de la línia	PAR curs 99/00	PATT00	EDP	PAR/EDP	PATT/EDP
1200001	MODELS MATEMÀTICS PER A L'ENGINYERIA	209,33	7.826.233	36	5,81	217.395
12010101	GEOMETRIA ALGEBRAICA I APLICACIONS	67,00	8.000.000	4	16,75	2.000.000
12019900	TEORIA MATEMÀTICA DE SISTEMES	125,57	1.250.121	8	15,70	156.265
12019902	ÀLGEBRA APLICADA	17,33	4.812.062	21	0,83	229.146
12020800	EQUACIONS FUNCIONALS	48,00	3.797.553	7	6,86	542.508
12021901	SISTEMES DINÀMICS (I)	68,00	2.963.487	12	5,67	246.957
12021902	SISTEMES DINÀMICS (II)	294,50	3.157.602	14	21,04	225.543
12029902	ANÀLISI APLICADA	84,67	1.573.550	15	5,64	104.903
12030402	MATEMÀTICA DIFUSA I INTEL·LIGÈNCIA ARTIFICIAL	134,00	1.492.000	7	19,14	213.143
12030405	ROBÒTICA INDUSTRIAL I DE SERVEIS	188,50	13.275.190	4	47,13	3.318.797
12030407	RAONAMENT QUALITATIU I TECNOLOGIES DE LA DECISIÓ	21,00	15.443.531	10	2,10	1.544.353
12030408	INTEL·LIGÈNCIA ARTIFICIAL	641,30	51.419.713	32	20,04	1.606.866
12030501	ROBÒTICA	83,57	27.096.087	16	5,22	1.693.505
12030502	VISIÓ PER ORDINADOR	100,80	3.454.131	13	7,75	265.702
12030503	VISIÓ, MODELITZACIÓ GEOMÈTRICA I CONTROL DE SISTEMES ROBOTITZATS	111,67	37.954.340	8	13,96	4.744.292
12030901	DISSENY GEOMÈTRIC ASSISTIT PER ORDINADOR	327,83	75.805.741	20	16,39	3.790.287
12030905	GEOMETRIA COMPUTACIONAL	231,80	3.354.908	12	19,32	279.576
12031001	APLICACIÓ DELS SISTEMES INTERACTIUS MULTIMÈDIA A L'ENGINYERIA	25,90	56.135.380	4	6,48	14.033.845
12031101	MÈTODES FORMALS I EINES PER A L'ENGINYERIA DE SOFTWARE	342,33	20.994.769	11	31,12	1.908.615
12031198	TEORIA DE LA COMPLEXITAT I ALGORISMES	416,83	20.824.061	19	21,94	1.096.003
12031801	ENGINYERIA DEL SOFTWARE I DELS SISTEMES D'INFORMACIÓ	236,17	95.811.930	14	16,87	6.843.709
12031802	BASES DE DADES	33,83	9.785.454	4	8,46	2.446.364
12032602	ENGINYERIA MOLECULAR, DISSENY, SÍNTESI DE MOLÈCULES BIOACTIVES ASSISTIDA PER ORDINADOR	202,17	9.886.099	3	67,39	3.295.366
12032606	SIMULACIÓ DEL COMPORTAMENT ATÒMIC A LA MATÈRIA CONDENSADA I SISTEMES COMPLEXOS	526,20	19.171.405	13	40,48	1.474.723
12032613	CONTROL DE PROCESSOS	14,50	653.333	6	2,42	108.889
12032614	DISSENY D'APLICACIONS GRÀFIQUES	41,20	18.157.438	20	2,06	907.872
12039901	SISTEMES AVANÇATS DE CONTROL	268,87	45.995.765	21	12,80	2.190.275
12039902	TEORIA DEL CONTROL I APLICACIONS	145,00	0	9	16,11	0
12040201	COHOMOLOGIA DE LES VARIETATS ALGEBRAIQUES	154,00	2.044.805	8	19,25	255.601
12040402	GEOMETRIA DIFERENCIAL, SISTEMES DINÀMICS I APLICACIONS	267,06	2.534.833	16	16,69	158.427
12049901	MATEMÀTICA DISCRETA	184,00	766.122	15	12,27	51.075
12050101	TEORIA DE NOMBRES	60,00	151.250	5	12,00	30.250
12060002	MÈTODES NUMÈRICS EN CIÈNCIES APLICADES I ENGINYERIA	300,33	33.203.330	8	37,54	4.150.416

EDP: professorat a TC i investigadors que participen en la línia. Si un professor participa en més d'una línia es compta tantes vegades com línies en les que participa.
En les línies genèriques no s'ha calculat la seva productivitat.

3.3 Línies de recerca: PAR curs 99/00, PATT00, EDP, PAR/EDP i PATT/EDP

Línia	Títol de la línia	PAR curs 99/00	PATT00	EDP	PAR/EDP	PATT/EDP
12060200	EQUACIONS DIFERENCIALS	116,83	4.945.978	9	12,98	549.553
12070601	TEORIA DE JOCS: FONAMENTS I APLICACIONS	43,17	2.808.450	9	4,80	312.050
12070701	PROGRAMACIÓ ENTERA I OPTIMITZACIÓ COMBINATÒRIA	13,83	873.557	4	3,46	218.389
12071001	OPTIMITZACIÓ I SIMULACIÓ DE FLUXOS EN XARXES	72,33	50.675.690	10	7,23	5.067.569
12090200	ESTADÍSTICA COMPUTACIONAL	69,33	9.865.222	10	6,93	986.522
12090901	ANÀLISI MULTIVARIANT DE DADES	135,50	13.235.319	7	19,36	1.890.760
12090902	GEOESTADÍSTICA I RISCS NATURALS	118,57	1.229.410	5	23,71	245.882
12099902	MÈTODES ESTADÍSTICS PER AL CONTROL I LA MILLORA DE LA QUALITAT	31,00	56.152.357	8	3,88	7.019.045
12099904	INTERFÍCIES INTEL·LIGENTS ENTRE USUARIS I APLICACIONS ESTADÍSTIQUES (IIU). IDENTIFICACIÓ AUTOMÀTICA DE SÈRIES TEMPORALS	18,00	31.183.089	5	3,60	6.236.618
12099905	MÈTODES ESTADÍSTICS PER A LA GESTIÓ DE PROCESSOS INDUSTRIALS	12,00	1.227.958	4	3,00	306.990
21011001	GRUP D'ASTRONOMIA I ASTROFÍSICA	259,17	6.587.426	7	37,02	941.061
21011102	ASTRONOMIA I GEODÈSIA ESPACIAL	158,00	6.457.270	5	31,60	1.291.454
21060102	MATERIALS I TECNOLOGIES D'ANÀLISI APLICADES A L'EDIFICACIÓ I AL MEDI AMBIENT	0,00	2.303.788	5	0,00	460.758
22010501	CONTAMINACIÓ AMBIENTAL PER EMISSIÓ ACÚSTICA	44,00	9.965.029	5	8,80	1.993.006
22011101	TEORIA DE MÀQUINES I VIBROACÚSTICA	61,83	3.489.700	6	10,31	581.617
22040303	SISTEMES MATERIALS EN ESTAT FLUID	37,00	7.750.491	9	4,11	861.166
22040402	DINÀMICA NO LINEAL DE FLUIDS	421,93	19.613.533	14	30,14	1.400.967
22050903	MECÀNICA I ACÚSTICA	56,67	6.838.181	5	11,33	1.367.636
22091001	ENGINYERIA ÒPTICA I TECNOLOGIA DE SISTEMES LÀSER	223,81	28.909.482	10	22,38	2.890.948
22091301	ÒPTICA NO LINEAL I LÀSER	348,20	41.719.076	9	38,69	4.635.453
22091501	OPTOMETRIA CLÍNICA	29,33	14.961.921	9	3,26	1.662.436
22091901	IMATGE, VISIÓ I COLOR	170,10	38.885.562	9	18,90	4.320.618
22100502	FISICOQUÍMICA DE PROCESSOS INDUSTRIALS. MATERIALS POLIMÈRICS I TENSIOACTIUS	14,67	8.750	1	14,67	8.750
22102601	TECNOLOGIA DE MATERIALS POLIMÈRICS	81,20	2.268.774	10	8,12	226.877
22110502	CIÈNCIES DELS MATERIALS. SIMULACIÓ ATÒMICA PER ORDINADOR	120,00	12.225.816	3	40,00	4.075.272
22110703	PROPIETATS ELÈCTRIQUES DE MATERIALS DIELECTRICS	113,20	5.249.767	7	16,17	749.967
22112101	FÍSICA DE MATERIALS. ALIATGES AMB MEMÒRIA DE FORMA	92,67	526.973	5	18,53	105.395
22119903	FÍSICA DE MATERIALS: PROPIETATS ELÈCTRIQUES	306,50	4.452.419	7	43,79	636.060
22129901	FÍSICA FONAMENTAL	4,44	0	7	0,63	0
22130701	ANÀLISI TÈRMICA DE POLÍMERS. TRANSICIONS I CINÈTICA DE REACCIONS	147,50	5.831.958	3	49,17	1.943.986
22130803	MODELS FÍSICS APLICATS A L'ESTAT SÒLID I A LA TERMODINÀMICA	151,97	3.301.260	9	16,89	366.807
22130804	COMPORAMENT TERMOMECAÑIC DE RESINES TERMOESTABLES I ELS SEUS COMPOSTOS	45,67	6.288.000	5	9,13	1.257.600
22130805	ALIATGES MOLECULARS. EMMAGATZEMATGE D'ENERGIA	308,00	3.712.927	6	51,33	618.821
22999901	INNOVACIÓ EDUCATIVA A LA FÍSICA I A L'ENGINYERIA NUCLEAR	136,00	0	9	15,11	0

EDP: professorat a TC i investigadors que participen en la línia. Si un professor participa en més d'una línia es compta tantes vegades com línies en les que participa.

En les línies genèriques no s'ha calculat la seva productivitat.

3.3 Línies de recerca: PAR curs 99/00, PATT00, EDP, PAR/EDP i PATT/EDP

Línia	Títol de la línia	PAR curs 99/00	PATT00	EDP	PAR/EDP	PATT/EDP
23020901	BIOTECNOLOGIA TÈXTIL	4,00		0	4	1,00
23040801	ESTRUCTURA I PROPIETATS DE MACROMOLÈCULES	475,33	31.534.940	9	52,81	3.503.882
23049904	POLÍMERS I QUÍMICA DE MATERIALS	651,20	29.203.534	11	59,20	2.654.867
23049905	TECNOLOGIA DE POLÍMERS I COMPÒSITS	213,07	2.724.975	11	19,37	247.725
24109901	CONTACTOLOGIA I MICROBIOLOGIA APLICADA	51,00	1.253.333	8	6,38	156.667
25020701	FÍSICA DE LA TERRA	64,00		0	6	10,67
25040501	ENGINYERIA GEODÈSICA, CARTOGRÀFICA I FOTOGRAMETRIA	73,00	12.052.750	14	5,21	860.911
25060301	GEOLOGIA APLICADA, RISCOS NATURALS I INESTABILITAT DE VESSANTS	108,17	2.907.724	9	12,02	323.080
25060401	RECURSOS, MINERIA, MEDI AMBIENT I LA SEVA GESTIÓ	351,40	33.930.001	7	50,20	4.847.143
25079903	TOMOGRÀFIA GEOFÍSICA	94,00	1.485.000	6	15,67	247.500
25080404	HIDROLOGIA SUBTERRÀNIA	224,40	180.271.927	5	44,88	36.054.385
25091901	METEOROLOGIA APLICADA: CANVI CLIMÀTIC I MEDI AMBIENT	70,53	3.251.359	7	10,08	464.480
25101001	HIDRODINÀMICA I OCEANOGRÀFIA DEL MEDI AMBIENT COSTANER	62,67	139.447.055	4	15,67	34.861.764
32149901	TOXICOLOGIA DEL MEDI AMBIENT	64,00	13.317.840	1	64,00	13.317.840
33010501	DESENVOLUPAMENT DE MODELS NUMÈRICS PER A LA SOLUCIÓ DE LES EQUACIONS D'EULER/NAVIER-STOKES	75,00		0	4	18,75
33030101	CINÈTICA, TRANSFERÈNCIA DE MATERIA, REACTORS QUÍMICS	122,14	14.801.726	2	61,07	7.400.863
33030301	DISSENY, OPERACIÓ I CONTROL DE PROCESSOS QUÍMICS I BIOTECNOLÒGICS	498,67	46.310.462	8	62,33	5.788.808
33030506	ANÀLISI DE RISCOS I IMPACTE AMBIENTAL	71,17	33.920.394	4	17,79	8.480.099
33030901	ESTUDI I TRACTAMENT DE RESIDUS INDUSTRIALS: ANÀLISI QUÍMICA	418,20	49.577.067	10	41,82	4.957.707
33030924	CALIBRATGE EN ANÀLISI QUÍMICA. APLICACIÓ A LA PREPARACIÓ DE CONTRATIPUS	18,00	13.111.818	4	4,50	3.277.954
33039901	TECNOLOGIA QUÍMICA, BIOQUÍMICA I ALIMENTÀRIA	120,62	15.864.090	10	12,06	1.586.409
33040601	MATEMÀTICA DISCRETA I APLICACIONS	550,00	16.555.878	34	16,18	486.938
33040609	DISSENY DE SISTEMES VLSI	43,70	1.805.918	6	7,28	300.986
33040610	DISSENY I AVALUACIÓ DE SISTEMES INTEGRATS DE BANDA AMPLA	227,30	75.728.717	9	25,26	8.414.302
33040611	COMPUTACIÓ D'ALTES PRESTACIONS	710,77	418.270.331	40	17,77	10.456.758
33041301	ARQUITECTURA DE SISTEMES DISTRIBUÏTS	39,33	89.654.181	8	4,92	11.206.773
33050107	ARQUITECTURA, ENERGIA I SERVEIS	130,53	27.161.787	6	21,76	4.526.964
33050109	INTERVENCIÓ EN EL PATRIMONI CONSTRUÏT	194,68	47.101.046	12	16,22	3.925.087
33050110	DESENVOLUPAMENT DE SISTEMES TÈCNICS I MATERIALS	159,67	45.980.964	12	13,31	3.831.747
33050111	GAUDÍ I EL MODERNISME CATALÀ. L'ESTIL ARQUITECTÒNIC I ARTÍSTIC DE 1900	13,00	794.000	5	2,60	158.800
33050501	CONCEPCIÓ I PROJECTE DE GRANS ESTRUCTURES DE FORMIGÓ I METÀL-LIQUES	180,00	22.100.743	7	25,71	3.157.249
33050503	PATOLOGIA I DURABILITAT DE MATERIALS DE CONSTRUCCIÓ I ESTRUCTURES	148,00	47.568.356	8	18,50	5.946.045
33050504	ANÀLISI D'ESTRUCTURES DE FORMIGÓ I D'OBRA DE FÀBRICA	8,00	26.895.770	1	8,00	26.895.770
33051301	PLANIFICACIÓ, CONSTRUCCIÓ I EXPLOTACIÓ DE CARRETERES	121,00	33.943.541	2	60,50	16.971.770

EDP: professorat a TC i investigadors que participen en la línia. Si un professor participa en més d'una línia es compta tantes vegades com línies en les que participa.
En les línies genèriques no s'ha calculat la seva productivitat.

3.3 Línies de recerca: PAR curs 99/00, PATT00, EDP, PAR/EDP i PATT/EDP

Línia	Títol de la línia	PAR curs 99/00	PATT00	EDP	PAR/EDP	PATT/EDP
33051501	MOVIMENT VARIABLE EN LÀMINA LLIURE. APLICACIÓ: CONTROL DE CANALS, AVINGUDES DE RIUS	161,00	51.541.235	9	17,89	5.726.804
33051502	NOVES TÈCNIQUES EXPERIMENTALS I DE MODELS REDUÏTS EN L'ESTUDI DELS FENÒMENS HIDRÀULICS	1,00	24.952.213	8	0,13	3.119.027
33051504	GEOMORFODINÀMICA I ENGINYERIA DE LA FRANJA COSTANERA	38,00	22.960.539	4	9,50	5.740.135
33051701	L'EDIFICI I L'ENTORN EN EL MARC DE LA CONSTRUCCIÓ I ARQUITECTURA INDUSTRIAL	42,67	23.958.077	2	21,33	11.979.038
33052701	PLANIFICACIÓ I GESTIÓ D'INFRAESTRUCTURES FERROVIÀRIES	26,00	22.301.818	2	13,00	11.150.909
33053104	MECÀNICA DE SÒLS NO SATURATS	49,63	16.736.838	8	6,20	2.092.105
33053105	MECÀNICA DE ROQUES I ESTABILITAT DE TALUSSOS	4,00	5.708.529	6	0,67	951.421
33053106	MÈTODES NUMÈRICS AVANÇATS EN PROBLEMES GEOTÈCNICS	122,23	26.664.575	11	11,11	2.424.052
33053108	CARACTERITZACIÓ DEL TERRENY MITJANÇANT TÈCNIQUES D'IDENTIFICACIÓ DEL SISTEMA	0,00	0	6	0,00	0
33053201	ANÀLISI DE GRANS ESTRUCTURES DE FORMIGÓ I METÀL-LIQUES	304,33	48.545.725	5	60,87	9.709.145
33053210	SISTEMES DE CONTROL D'ESTRUCTURES	8,00	482.786	2	4,00	241.393
33053211	ANÀLISI ESTRUCTURAL PEL MÈTODE DELS ELEMENTS FINITS	407,27	10.680.940	10	40,73	1.068.094
33053223	MODELS NUMÈRICS PER A L'ANÀLISI NO LINEAL DE PLAQUES I ESTRUCTURES	161,33	4.618.854	10	16,13	461.885
33053226	DISSENY ÒPTIM DE FORMES	119,00	0	3	39,67	0
33053227	DIAGNOSI I TERAPÈUTICA EN CONSTRUCCIÓ	33,19	40.859.254	2	16,60	20.429.627
33053297	APLICACIÓ DELS MÈTODES DE CàLCUL NUMÈRIC A ESTRUCTURES ARQUITECTÒNIQUES	36,00	0	3	12,00	0
33053298	TECNOLOGIA, CONSTRUCCIÓ I EXPERIMENTACIÓ D'OBRES DE FORMIGÓ I METÀL-LIQUES	139,27	66.352.094	2	69,63	33.176.047
33053299	ENGINYERIA SÍSMICA I DINÀMICA ESTRUCTURAL	100,00	14.556.687	6	16,67	2.426.114
33059904	MODELITZACIÓ, DURABILITAT I MANTENIMENT EN L'EDIFICACIÓ	201,31	33.768.921	14	14,38	2.412.066
33060301	MODELITZACIÓ, PROJECTE I CONTROL DE MÀQUINES I ACCIONAMENTS ELÈCTRICS	174,90	12.746.041	20	8,75	637.302
33060402	LUMINOTÈCNIA	40,00	29.506.607	2	20,00	14.753.304
33060901	SISTEMES ELÈCTRICS DE POTÈNCIA.	273,87	31.607.547	21	13,04	1.505.121
33070300	DISSENY MICROELECTRÒNIC I SISTEMES DIGITALS	594,13	52.504.737	23	25,83	2.282.815
33070306	SISTEMES ELECTRÒNICS DE POTÈNCIA: MODELITZACIÓ, CONTROL, DISSENY I APLICACIONS	687,33	63.136.030	48	14,32	1.315.334
33070307	INSTRUMENTACIÓ I BIOENGINYERIA	551,60	49.442.744	19	29,03	2.602.250
33070310	ANÀLISI DEL DISSENY DE CIRCUITS ELECTRÒNICS	40,82	7.692.883	6	6,80	1.282.147
33070804	SISTEMES DE COMUNICACIONS I MESURES DE MICROONES	159,67	60.735.234	6	26,61	10.122.539
33071000	SISTEMES RADAR I RADIONAVEGACIÓ	8,00	405.000	3	2,67	135.000
33071400	DISPOSITIUS SEMICONDUCTORS	378,00	30.216.738	18	21,00	1.678.708
33079902	COMUNICACIONS ÒPTIQUES EN L'ATMOSFERA EN L'ESPECTRE INFRAROIG	36,54	16.545.648	7	5,22	2.363.664
33080402	MEDI AMBIENT	14,00	20.113.687	7	2,00	2.873.384
33080403	ENGINYERIA QUÍMICA AMBIENTAL	178,27	9.749.064	10	17,83	974.906
33080600	ENGINYERIA AMBIENTAL	52,00	12.574.070	5	10,40	2.514.814
33080601	TECNOLOGIA DE L'AIGUA I GESTIÓ DE RESIDUS	13,31	30.217.620	8	1,66	3.777.203

EDP: professorat a TC i investigadors que participen en la línia. Si un professor participa en més d'una línia es compta tantes vegades com línies en les que participa.
En les línies genèriques no s'ha calculat la seva productivitat.

3.3 Línies de recerca: PAR curs 99/00, PATT00, EDP, PAR/EDP i PATT/EDP

Línia	Títol de la línia	PAR curs 99/00	PATT00	EDP	PAR/EDP	PATT/EDP
33081001	REGENERACIÓ I REUTILITZACIÓ D'AIGÜES RESIDUALS	33,00	6.145.054	2	16,50	3.072.527
33081101	DEPURACIÓ I ABOCAMENT D'AIGÜES RESIDUALS	90,00	15.590.438	2	45,00	7.795.219
33089907	MODELITZACIÓ I TECNOLOGIA AMBIENTAL	147,62	43.184.526	2	73,81	21.592.263
33100304	PROCESSOS DE FABRICACIÓ MECÀNICA	94,50	52.908.386	4	23,63	13.227.097
33100305	ERGONOMIA, SEGURETAT, HIGIENE I PREVENCIÓ	26,00	260.147.093	2	13,00	130.073.547
33110102	SISTEMES DE CONTROL I DE POTÈNCIA OLEOHIDRÀULICS I PNEUMÀTICS	94,83	34.799.747	7	13,55	4.971.392
33110202	SISTEMES DE CONTROL DIGITAL I ADAPTATIU	41,67	10.688.484	2	20,83	5.344.242
33110204	APLICACIONS GENERALS DE PROJECTES	92,06	76.547.639	19	4,85	4.028.823
33111002	BIOENGINYERIA	245,50	39.250.801	5	49,10	7.850.160
33120902		218,72	25.997.771	5	43,74	5.199.554
33120906	ANÀLISI NUMÈRICA I EXPERIMENTAL DE TENSIONS I DEFORMACIONS	18,27	44.508.503	9	2,03	4.945.389
33120907	OPTIMITZACIÓ DEL DISSENY DE MECANISMES I ELEMENTS DE MÀQUINES	2,00	11.097.032	8	0,25	1.387.129
33120910	ANÀLISI DE TIPOLOGIES ESTRUCTURALS	15,60	5.756.598	5	3,12	1.151.320
33121201	COMPORTAMENT MECÀNIC DE MATERIALS D'ENGINYERIA	198,00	5.954.078	3	66,00	1.984.693
33129903	BIOMECÀNICA I BIOMATERIALS	615,93	92.741.859	9	68,44	10.304.651
33130902	DISSENY DE MÀQUINES I TRANSMISSIONS: SIMULACIÓ MECÀNICA I ANÀLISI ESTRUCTURAL	24,00	86.120.698	3	8,00	28.706.899
33131004	DISSENY I MODELITZACIÓ TÈRMICA DE COMPONENTS I EQUIPS INDUSTRIALS	7,33	4.975.436	3	2,44	1.658.479
33132001	FABRICACIÓ DE PASTES I PAPER	167,67	23.642.236	6	27,94	3.940.373
33132002	MANIPULACIÓ I IMPRESSIÓ DEL PAPER	0,00	66.153	5	0,00	13.231
33132901	INVESTIGACIÓ DE LES TECNOLOGIES DELS PROCESSOS TÈXTILS MECÀNICS	59,00	27.194.831	5	11,80	5.438.966
33132903	PARAMETRIA DE METXES I FILS	0,00	21.200.638	1	0,00	21.200.638
33132904	DESENVOLUPAMENT EN APRESTOS I ACABATS TÈXTILS I EQUIPS	2,00	4.421.135	4	0,50	1.105.284
33139902	SISTEMES DE TURBOMÀQUINES	86,00	50.151.421	5	17,20	10.030.284
33159904	MATERIALS METÀLICS	42,13	39.163.204	17	2,48	2.303.718
33159905	ALIATGES LLEUGERS I TRACTAMENTS DE SUPERFÍCIE	96,67	31.494.756	7	13,81	4.499.251
33190701	SEGURETAT DEL TRANSPORT I L'ACTIVITAT MARÍTIMES	80,00	14.066.606	8	10,00	1.758.326
33199901	MANTENIMENT I FIABILITAT DE LES INSTAL·LACIONS MARINES	0,00	66.036.739	9	0,00	7.337.415
33200101	TECNOLOGIA DE LES RADIACIONS IONITZANTS I EL SEU IMPACTE AMBIENTAL	201,70	63.862.834	10	20,17	6.386.283
33209907	ENGINYERIA NUCLEAR	69,40	47.018.468	12	5,78	3.918.206
33220405	SIMULACIÓ NUMÈRICA I CONTRASTACIÓ EXPERIMENTAL DE FENÒMENS DE TRANSFERÈNCIA DE CALOR I DE MASSA	239,80	128.448.575	3	79,93	42.816.192
33229901	IGNICIÓ I COMBUSTIÓ EN MOTORS I EQUIPS TÈRMICS, PROPAGACIÓ DE FLAMA, TRANSFERÈNCIA DE CALOR EMISSIÓ	9,00	53.998.057	6	1,50	8.999.676
33229902	TÈCNiques FRIGORÍFIQUES I AIRE CONDICIONAT	43,33	29.436.877	2	21,67	14.718.439
33250501	DISSENY DE CIRCUITS ASIC PER A SISTEMES DE COMUNICACIONS MÒBILS PERSONALS	87,07	19.811.214	8	10,88	2.476.402
33250601	TELEDETECCIÓ PER MICROONES	408,30	56.521.916	16	25,52	3.532.620

EDP: professorat a TC i investigadors que participen en la línia. Si un professor participa en més d'una línia es compta tantes vegades com línies en les que participa.

En les línies genèriques no s'ha calculat la seva productivitat.

3.3 Línies de recerca: PAR curs 99/00, PATT00, EDP, PAR/EDP i PATT/EDP

Línia	Títol de la línia	PAR curs 99/00	PATT00	EDP	PAR/EDP	PATT/EDP
33259522	COMUNICACIONS MÒBILS. TÈCNiques D'ESPECTRE AMPLIAT	100,60	133.661.439	9	11,18	14.851.271
33259901	TECNOLOGIES PER A COMUNICACIONS DE BANDA AMPLA	28,03	99.954.148	9	3,11	11.106.016
33259912	CODIFICACIÓ, RECONeixEMENT I SÍNTESI DE LA PARLA	164,20	109.766.401	9	18,24	12.196.267
33259913	PROCESSAMENT DEL SENYAL EN RADAR, SONAR I SISTEMES DE COMUNICACIÓ	324,21	72.355.820	14	23,16	5.168.273
33259915	PROCESSAMENT D'IMATGE, SEGMENTACIÓ, CODIFICACIÓ I CLASSIFICACIÓ D'IMATGES	311,80	48.850.416	8	38,98	6.106.302
33259917	DISSENY I AVALUACIÓ DE XARXES I SERVEIS DE BANDA AMPLA	140,56	49.510.910	10	14,06	4.951.091
33259921	RADIOCOMUNICACIONS DIGITALS EN ONES DECAMÈTRIQUES, DECIMÈTRIQUES I MILIMÈTRIQUES	20,50	13.217.029	1	20,50	13.217.029
33259924	ÒPTICA INTEGRADA I SISTEMES ÒPTICS	314,77	15.799.023	9	34,97	1.755.447
33259925	ANÀLISI I DISSENY D'ANTENES RCS I IMATGES RADAR	341,30	75.628.052	11	31,03	6.875.277
33259926	SISTEMES COHERENTS PER FIBRA ÒPTICA - AMPLIFICADOR ÒPTIC	28,50	18.418.066	6	4,75	3.069.678
33259927	COMUNICACIONS INHALÀMBRIQUES	159,89	30.527.092	13	12,30	2.348.238
33259928	SERVEIS TELEMÀTICS	0,00	0	12	0,00	0
33260410	TECNOLOGIA DE FILATURA	0,00	0	3	0,00	0
33260501	FISICOQUÍMICA DELS PRODUCTES TENSIOACTIUS I DETERGÈNCIA TÈXTIL	52,00	16.128.146	2	26,00	8.064.073
33260503	MICROESTRUCTURA DE FIBRES QUÍMIQUES	0,00	290.750	4	0,00	72.688
33260504	FISICOQUÍMICA TÈXTIL	21,67	20.263	7	3,10	2.895
33260505	TRACTAMENTS TÈRMICS SOBRE FIBRES SINTÈTIQUES	22,20	0	4	5,55	0
33260601	TECNOLOGIES DE TISSATGE	18,00	5.570.786	5	3,60	1.114.157
33260602	TECNOLOGIA D'ESTAMPACIÓ TÈXTIL	11,83	4.459.720	5	2,37	891.944
33269909	POLÍMERS TÈXTILS	105,93	2.185.344	4	26,48	546.336
33269911	FISICOQUÍMICA DE LA TINTURA I ACABATS TÈXTILS	23,00	10.632.735	1	23,00	10.632.735
33269912	FISICOQUÍMICA DE LA TINTURA	0,00	0	5	0,00	0
33269921	TEIXITS D'ÚS TÈCNIC	49,50	1.773.679	1	49,50	1.773.679
33269923	INVESTIGACIÓ SOBRE LES ESTRUCTURES TÈXTILS LAMINÀRIES	30,00	8.057.847	4	7,50	2.014.462
33269924	TECNOLOGIA I CONTROL DE QUALITAT DEL COLOR EN LA INDÚSTRIA TÈXTIL	85,73	22.473.147	3	28,58	7.491.049
33270301	MODELITZACIÓ I ANÀLISI DE SISTEMES DE TRANSPORT	101,93	32.509.711	2	50,97	16.254.856
33279900	ENGINYERIA I EXPLOTACIÓ DEL TRANSPORT	0,00	3.281.466	2	0,00	1.640.733
33290401	POLÍTICA DE SÒL I VALORACIONS	421,17	100.638.697	4	105,29	25.159.674
33290502	PLANIFICACIÓ METROPOLITANA I REGIONAL	55,67	37.606.041	7	7,95	5.372.292
33290801	ENGINYERIA MUNICIPAL I DISSENY	42,00	1.862.152	1	42,00	1.862.152
33299901	QUALITAT TOTAL DELS PROCESSOS DE L'EDIFICACIÓ	33,00	45.800.349	13	2,54	3.523.104
53040101	GESTIÓ D'EMPRESES	79,33	171.856.810	24	3,31	7.160.700
53060201	ECONOMIA DEL CANVI TECNOLÒGIC I GESTIÓ DE LA TECNOLOGIA	103,60	12.845.653	8	12,95	1.605.707
53119901	ORGANITZACIÓ INDUSTRIAL	311,64	183.447.459	17	18,33	10.791.027

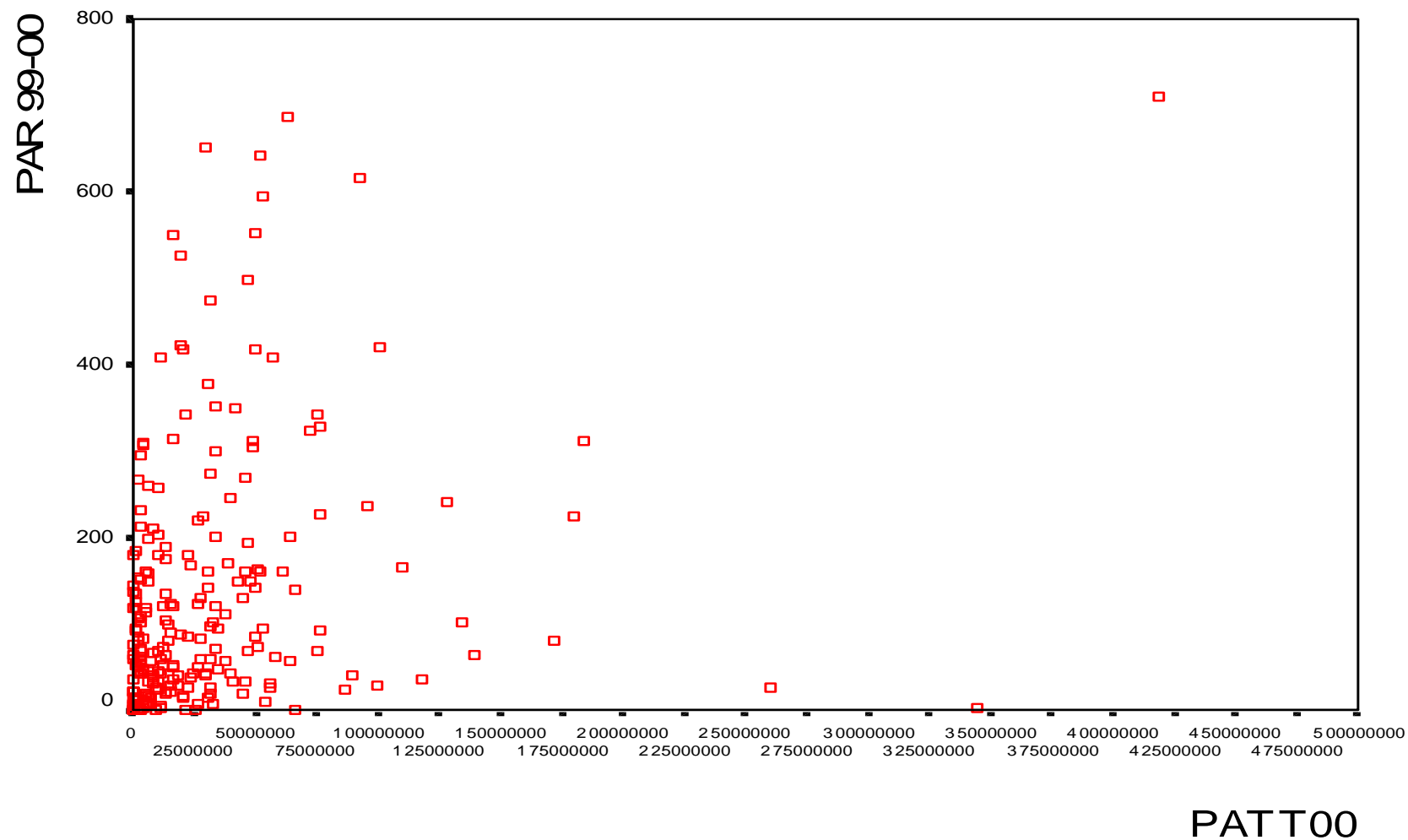
EDP: professorat a TC i investigadors que participen en la línia. Si un professor participa en més d'una línia es compta tantes vegades com línies en les que participa.
En les línies genèriques no s'ha calculat la seva productivitat.

3.3 Línies de recerca: PAR curs 99/00, PATT00, EDP, PAR/EDP i PATT/EDP

Línia	Títol de la línia	PAR curs 99/00	PATT00	EDP	PAR/EDP	PATT/EDP
53119902	SISTEMES D'INFORMACIÓ	4,00	11.036.419	6	0,67	1.839.403
53990101	ECONOMIA APLICADA	67,67	75.468.505	15	4,51	5.031.234
55060100	HISTÒRIA DE L'ART I DE L'ARQUITECTURA	257,00	9.796.102	6	42,83	1.632.684
55060102	HISTÒRIA DE LA CONSTRUCCIÓ	0,00	1.537.884	1	0,00	1.537.884
55990001	HISTÒRIA DE LA CIÈNCIA I DE LA TÈCNICA	81,57	3.886.625	5	16,31	777.325
58010101	APLICACIONS DELS SISTEMES AUDIOVISUALS I MULTIMÈDIA	46,67	34.191.273	5	9,33	6.838.255
58029901	EDUCACIÓ MATEMÀTICA	56,00	2.938.347	5	11,20	587.669
58029902	FORMACIÓ DE FORMADORS	3,00	344.103.090	9	0,33	38.233.677
58029903	NOVA TECNOLOGIA I FORMACIÓ	0,00	9.473.051	3	0,00	3.157.684
58029904	FORMALITZACIÓ DEL LLENGUATGE NATURAL	0,00	0	2	0,00	0
62010100	DISSENY I ARQUITECTURA	6,00	32.480.522	5	1,20	6.496.104
62010101	COMPOSICIÓ I TEORIA DE L'ARQUITECTURA	141,33	30.557.984	6	23,56	5.092.997
62010103	ESTÈTICA I TEORIA DE LES ARTS	180,00	0	4	45,00	0
62010105	ARQUITECTURA I TEORIA DE L'ART. ESPAI PÚBLIC I ESPAI PRIVAT	55,00	3.305.171	8	6,88	413.146
62010111	EL SENTIT DE L'ARQUITECTURA MODERNA	50,00	26.469.167	8	6,25	3.308.646
62010112	HISTÒRIA URBANA I PROJECTES D'ARQUITECTURA: DISSENY DE L'ENTORN HUMÀ	164,00	50.849.840	10	16,40	5.084.984
62010114	ARQUITECTURA I EVOLUCIÓ DE LA CIUTAT	61,00	58.279.673	7	8,71	8.325.668
62010117	ARQUITECTURA DE COOPERACIÓ INTERNACIONAL PER AL DESENVOLUPAMENT	0,00	192.500	3	0,00	64.167
62010118	L'HÀBITAT MODERN	25,00	31.715.908	7	3,57	4.530.844
62010307	ANÀLISI URBANA	16,20	20.368.133	3	5,40	6.789.378
62010308	HISTÒRIA URBANA	11,00	732.626	6	1,83	122.104
62010309	PROJECTACIÓ URBANA	56,77	63.529.858	6	9,46	10.588.310
62010310	ANÀLISI I ORDENACIÓ TERRITORIAL	36,20	117.675.383	6	6,03	19.612.564
62010311	ARQUITECTURA DEL PAISATGE I PLANIFICACIÓ AMBIENTAL	60,00	31.553.432	7	8,57	4.507.633
62019903	ELS PROCESSOS GRÀFICS EN RELACIÓ AMB L'ARQUITECTURA CONCEBUDA O EXECUTADA	60,00	11.544.665	27	2,22	427.580
62019904	MODELATGE DE SÒLIDS I GEOMETRIA DE LA REPRESENTACIÓ ARQUITECTÒNICA	22,00	5.417	3	7,33	1.806
62019909	FOTOGRAMETRIA TERRESTRE	6,00	6.450.331	5	1,20	1.290.066
62019997	REPRESENTACIÓ GRÀFICA ARQUITECTÒNICA ASSISTIDA PER ORDINADOR	13,00	6.677.458	6	2,17	1.112.910
62019998	TEORIES DELS COLORS I DE LA IMATGE I TÈCNiques GRÀFIQUES APLICADES A L'ARQUITECTURA	25,00	9.377.439	4	6,25	2.344.360
63070701	IMPACTES PASSATS, PRESENTS I FUTURS DE LA TECNOLOGIA SOBRE EL DESENVOLUPAMENT	130,51	45.044.412	7	18,64	6.434.916

EDP: professorat a TC i investigadors que participen en la línia. Si un professor participa en més d'una línia es compta tantes vegades com línies en les que participa.
En les línies genèriques no s'ha calculat la seva productivitat.

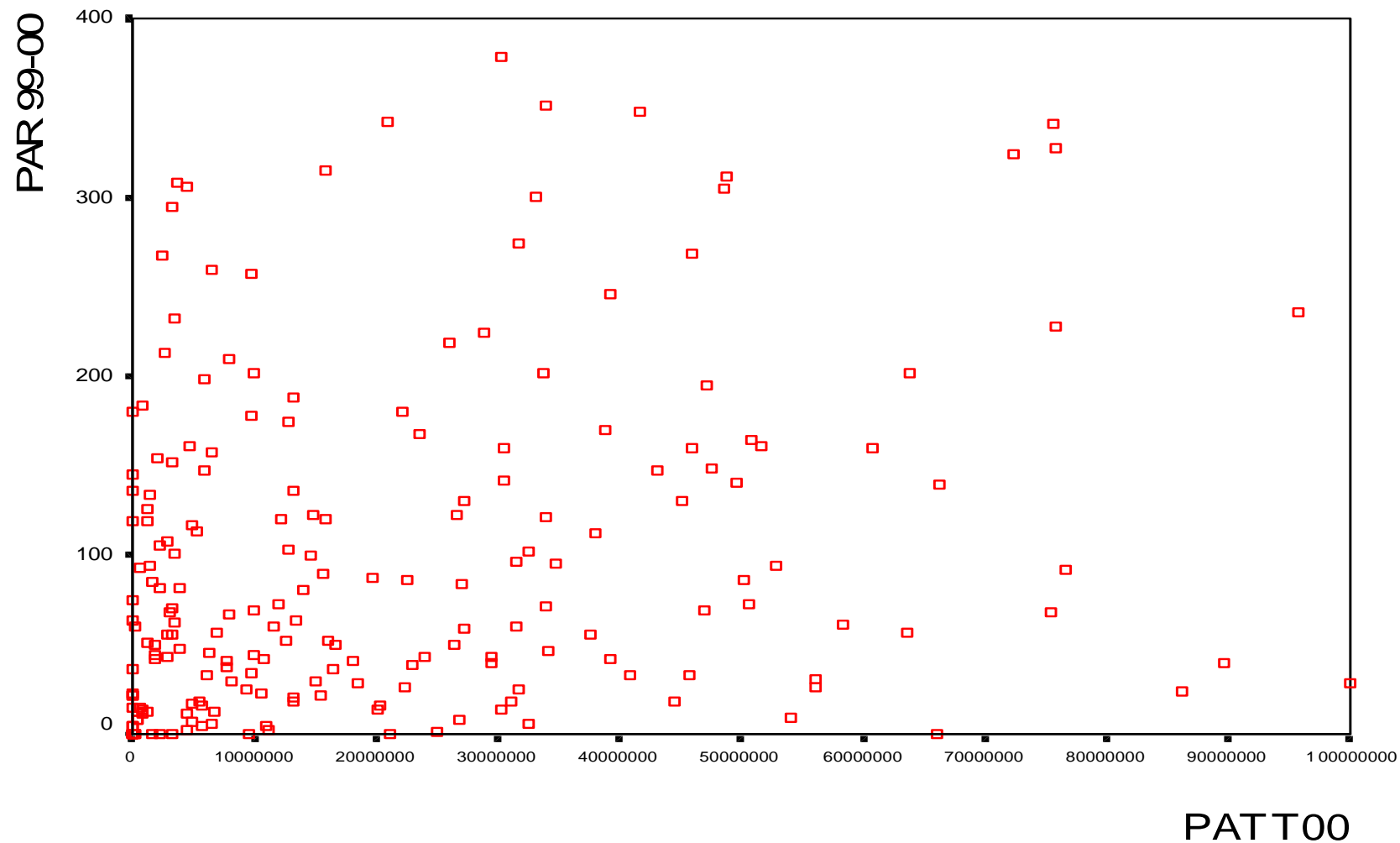
PAR 99-00 i PATT00 per línia de recerca



notes tècniques:

- Les línies de recerca són les vigents, sense les genèriques.

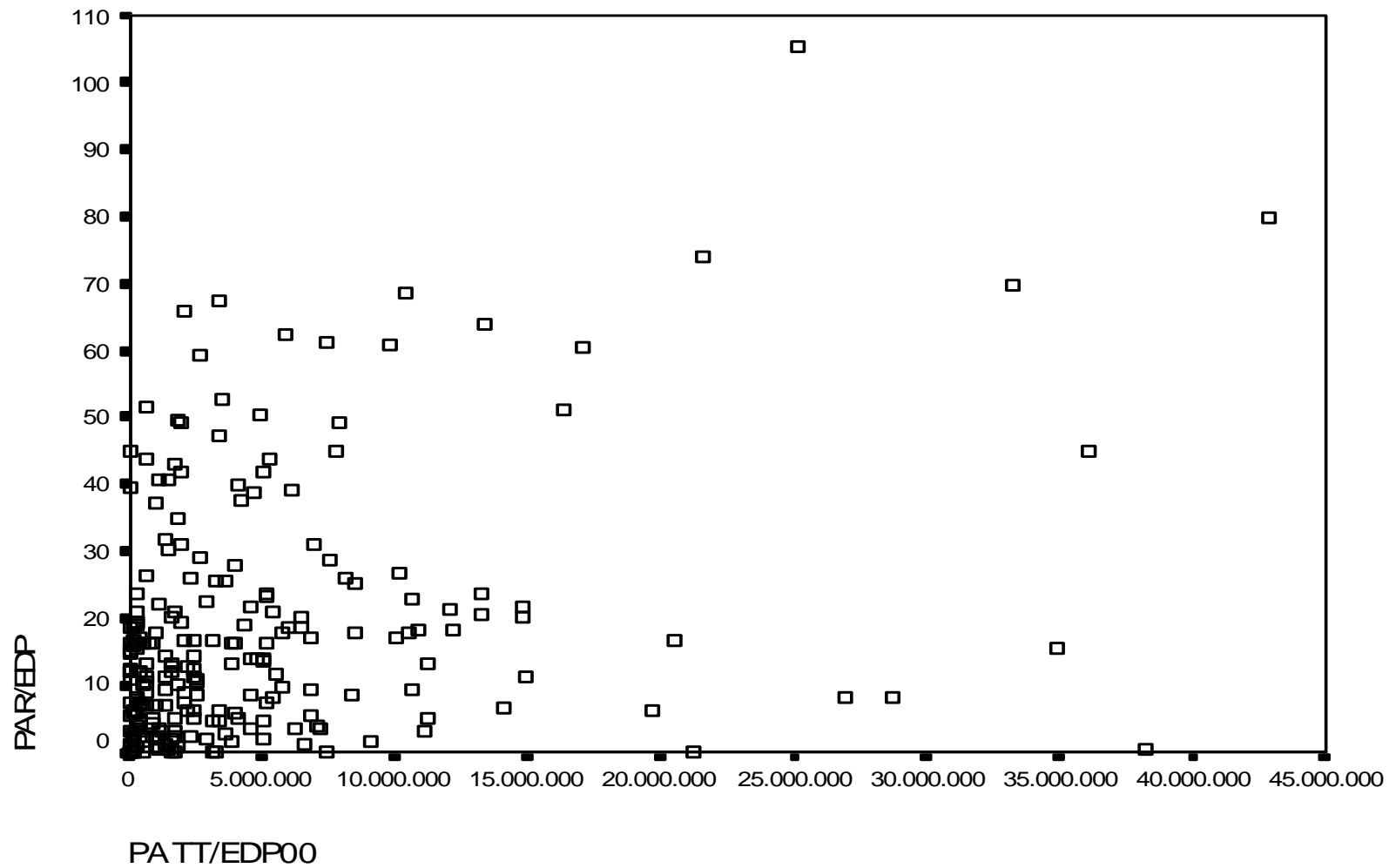
PAR 99-00 i PATT00 per línia de recerca (ampliació)



notes tècniques:

- Per a aquesta ampliació s'han eliminat les línies amb més de 400 PAR i 100 milions de PATT. Les línies de recerca són les vigents, sense les genèriques.

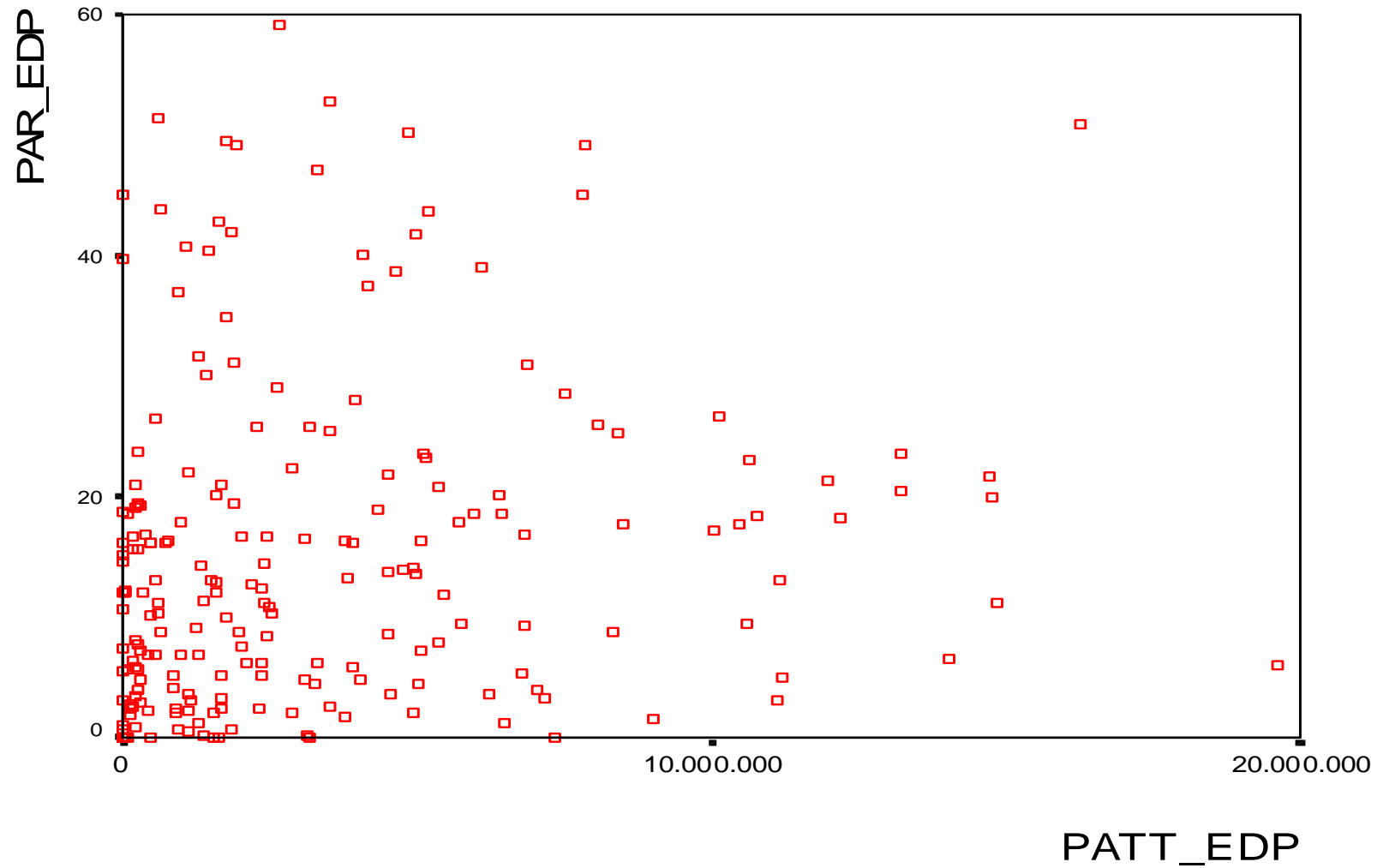
PAR/EDP i PATT/EDP per línia de recerca



notes tècniques:

- Les línies de recerca són les vigents, sense les genèriques.
- Al gràfic s'ha obviat una línia de recerca amb PAR/EDP=13 i PATT/EDP=130 milions

PAR/EDP i PATT/EDP per línia de recerca (ampliació)



notes tècniques:

- Per a aquesta ampliació s'han eliminat les línies amb més de 60 PAR/EDP i 30 milions de PATT/EDP. Les línies de recerca són les vigents, sense les genèriques.

4. Centres docents

4.1 PAR curs 99/00 per centre

UE	Nom UE	Actes de congressos	Articles en revistes	Articles sobre l'obra	Capítols de llibres	Edició de números monogràfics de revistes notables	Edició de llibres	Llibres	Patents	Premis extraordinaris de doctorat	Participació en projectes europeus com a coordinador	Premis	Reports de recerca i treball	Tesis	TOTAL
200	FACULTAT DE MATEMÀTIQUES I ESTADÍSTICA	86,33	153,00	0,00	2,67	24,00	0,00	16,00	0,00	12,00	0,00	0,00	10,50	12,00	316,50
210	ESCOLA TÈCNICA SUPERIOR D'ARQUITECTURA DE BARCELONA	268,40	484,33	187,00	100,13	0,00	52,00	371,60	12,00	12,00	0,00	82,00	78,55	204,00	1.852,02
220	ESCOLA TÈCNICA SUPERIOR D'ENGINYERS INDUSTRIALS DE TERRASSA	617,37	919,77	3,00	7,29	12,00	0,00	74,00	32,57	0,00	9,67	47,00	156,25	216,00	2.094,91
230	ESCOLA TÈCN.SUPERIOR D'ENG. DE TELECOMUNICACIÓ DE BARCELONA	1307,16	2014,87	4,00	35,28	12,00	0,00	167,72	143,00	36,00	11,33	101,50	218,34	360,00	4.411,20
240	ESCOLA TÈCN.SUPERIOR D'ENGINYERS INDUSTRIALS DE BARCELONA	1164,81	3189,28	0,00	54,90	12,00	58,00	130,00	168,00	42,00	12,60	50,00	253,28	618,00	5.752,88
250	ESCOLA TÈCN.SUP.D'ENG.DE CAMINS, CANALS I PORTS DE BARCELONA	1095,27	1772,50	0,00	70,00	0,00	24,00	223,73	6,00	18,00	0,00	65,00	106,08	228,00	3.608,59
270	FACULTAT D'INFORMÀTICA DE BARCELONA	905,14	1777,50	3,00	34,31	12,00	26,00	81,33	24,00	24,00	0,00	18,00	146,37	252,00	3.303,65
280	FACULTAT DE NÀUTICA DE BARCELONA	55,70	43,00	0,00	0,67	0,00	0,00	4,00	0,00	0,00	0,00	6,00	2,33	48,00	159,70
290	ESCOLA TÈCN. SUPERIOR D'ARQUITECTURA DEL VALLÈS	45,33	86,67	7,00	28,67	0,00	0,00	32,00	0,00	0,00	0,00	12,00	36,20	20,00	267,87
300	ESCOLA UNIVERSITÀRIA POLITÈCNICA DEL BAIX LLOBREGAT	184,68	173,33	0,00	3,00	0,00	0,00	28,27	3,00	0,00	4,67	9,00	27,10	54,00	487,05
310	ESCOLA UNIVERSITÀRIA POLITÈCNICA DE BARCELONA	62,00	129,67	9,00	9,00	0,00	0,00	56,00	12,00	0,00	0,00	3,00	173,05	12,00	465,72
320	ESCOLA UNIVERSITÀRIA D'ENG. TÈCN. INDUSTRIAL DE TERRASSA	275,36	283,95	0,00	16,12	0,00	0,00	24,00	12,00	0,00	0,00	0,00	29,13	78,00	718,56
330	ESCOLA UNIVERSITÀRIA POLITÈCNICA DE MANRESA	292,64	269,67	0,00	11,20	0,00	4,00	24,00	0,00	0,00	0,00	17,00	34,08	96,00	748,59
340	ESCOLA UNIVERSITÀRIA POLITÈCNICA DE VILANOVA I LA GELTRÚ	548,20	457,67	0,00	6,00	0,00	4,00	36,67	0,00	0,00	0,00	13,00	69,28	138,00	1.272,82
370	ESCOLA UNIVERSITÀRIA D'ÒPTICA I OPTOMETRIA DE TERRASSA	114,33	200,37	0,00	4,00	0,00	0,00	40,00	42,00	0,00	0,00	24,00	35,50	72,00	532,20

notes tècniques:

- L'assignació s'ha fet a partir del professorat en actiu del curs 99/00 i s'ha tingut en compte només l'assignació principal de cada professor.

4. Centres docents

4.2 Evolució PAR per centre

UE	Nom UE	PAR curs 98/99	PAR curs 99/00	Variació
200	FACULTAT DE MATEMÀTIQUES I ESTADÍSTICA	254,01	316,50	24,6%
210	ESCOLA TÈCNICA SUPERIOR D'ARQUITECTURA DE BARCELONA	1.307,81	1.852,02	41,6%
220	ESCOLA TÈCNICA SUPERIOR D'ENGINYERS INDUSTRIALS DE TERRASSA	2.090,84	2.094,91	0,2%
230	ESCOLA TÈCN.SUPERIOR D'ENG. DE TELECOMUNICACIÓ DE BARCELONA	3.860,15	4.411,20	14,3%
240	ESCOLA TÈCN.SUPERIOR D'ENGINYERS INDUSTRIALS DE BARCELONA	6.296,02	5.752,88	-8,6%
250	ESCOLA TÈCN.SUP.D'ENG.DE CAMINS, CANALS I PORTS DE BARCELONA	4.180,50	3.608,59	-13,7%
270	FACULTAT D'INFORMÀTICA DE BARCELONA	3.410,39	3.303,65	-3,1%
280	FACULTAT DE NÀUTICA DE BARCELONA	251,68	159,70	-36,5%
290	ESCOLA TÈCN. SUPERIOR D'ARQUITECTURA DEL VALLÈS	257,12	267,87	4,2%
300	ESCOLA UNIVERSITÀRIA POLITÈCNICA DEL BAIX LLOBREGAT	499,72	487,05	-2,5%
310	ESCOLA UNIVERSITÀRIA POLITÈCNICA DE BARCELONA	494,63	465,72	-5,8%
320	ESCOLA UNIVERSITÀRIA D'ENG. TÈCN. INDUSTRIAL DE TERRASSA	673,78	718,56	6,6%
330	ESCOLA UNIVERSITÀRIA POLITÈCNICA DE MANRESA	741,86	748,59	0,9%
340	ESCOLA UNIVERSITÀRIA POLITÈCNICA DE VILANOVA I LA GELTRÚ	1.157,76	1.272,82	9,9%
370	ESCOLA UNIVERSITÀRIA D'ÒPTICA I OPTOMETRIA DE TERRASSA	574,17	532,20	-7,3%

NOTES TÈCNIQUES:

- L'assignació s'ha fet a partir del professorat en actiu en el moment de l'avaluació i s'ha tingut en compte només l'assignació principal de cada professor.

4. Centres docents

4.3 PAR curs 99/00 per centre i departament

UE	Nom centre	UE	Nom departament	PAR curs 99/00
200	FACULTAT DE MATEMÀTIQUES I ESTADÍSTICA	715	ESTADÍSTICA I INVESTIGACIÓ OPERATIVA	128,17
		723	LLENGUATGES I SISTEMES INFORMÀTICS	133,33
		726	MATEMÀTICA APLICADA II	55,00
210	ESCOLA TÈCNICA SUPERIOR D'ARQUITECTURA DE BARCELONA	703	COMPOSICIÓ ARQUITECTÒNICA	481,33
		704	CONSTRUCCIONS ARQUITECTÒNIQUES I	533,82
		708	ENGINYERIA DEL TERRENY, CARTOGRÀFICA I GEOFÍSICA	4,50
		716	ESTRUCTURES A L'ARQUITECTURA	218,00
		718	EXPRESSIÓ GRÀFICA ARQUITECTÒNICA I	87,00
		720	FÍSICA APLICADA	54,20
		732	ORGANITZACIÓ D'EMPRESES	4,00
		735	PROJECTES ARQUITECTÒNICS	392,00
		740	URBANISME I ORDENACIÓ DEL TERRITORI	77,17
220	ESCOLA TÈCNICA SUPERIOR D'ENGINYERS INDUSTRIALS DE TERRASSA	702	CIÈNCIA DELS MATERIALS I ENGINYERIA METAL·LÚRGICA	32,45
		706	ENGINYERIA DE LA CONSTRUCCIÓ	42,67
		707	ENGINYERIA DE SISTEMES, AUTOMÀTICA I INFORMÀTICA INDUSTRIAL	97,20
		709	ENGINYERIA ELÈCTRICA	99,00
		710	ENGINYERIA ELECTRÒNICA	149,50
		712	ENGINYERIA MECÀNICA	31,67
		713	ENGINYERIA QUÍMICA	103,17
		714	ENGINYERIA TÈXTIL I PAPERERA	377,72
		715	ESTADÍSTICA I INVESTIGACIÓ OPERATIVA	12,00
		717	EXPRESSIÓ GRÀFICA A L'ENGINYERIA	19,87
		721	FÍSICA I ENGINYERIA NUCLEAR	403,37
		723	LLENGUATGES I SISTEMES INFORMÀTICS	50,33
		724	MÀQUINES I MOTORS TÈRMICS	261,50
		726	MATEMÀTICA APLICADA II	107,55
		729	MECÀNICA DE FLUIDS	114,92
		732	ORGANITZACIÓ D'EMPRESES	103,00
		736	PROJECTES D'ENGINYERIA	22,67
		737	RESISTÈNCIA DE MATERIALS I ESTRUCTURES A L'ENGINYERIA	66,33
230	ESCOLA TÈCN.SUPERIOR D'ENG. DE TELECOMUNICACIÓ DE BARCELONA	701	ARQUITECTURA DE COMPUTADORS	118,43
		710	ENGINYERIA ELECTRÒNICA	1073,48
		713	ENGINYERIA QUÍMICA	4,00

UE	Nom centre	UE	Nom departament	PAR curs 99/00
		720	FÍSICA APLICADA	330,30
		728	MATEMÀTICA APLICADA I TELEMÀTICA	1017,00
		732	ORGANITZACIÓ D'EMPRESES	46,67
		739	TEORIA DEL SENYAL I COMUNICACIONS	1821,32
240	ESCOLA TÈCN.SUPERIOR D'ENGINYERS INDUSTRIALS DE BARCELONA	702	CIÈNCIA DELS MATERIALS I ENGINYERIA METAL·LÚRGICA	768,51
		707	ENGINYERIA DE SISTEMES, AUTOMÀTICA I INFORMÀTICA INDUSTRIAL	271,77
		709	ENGINYERIA ELÈCTRICA	288,00
		710	ENGINYERIA ELECTRÒNICA	252,83
		712	ENGINYERIA MECÀNICA	195,83
		713	ENGINYERIA QUÍMICA	1734,17
		715	ESTADÍSTICA I INVESTIGACIÓ OPERATIVA	45,00
		717	EXPRESSIÓ GRÀFICA A L'ENGINYERIA	13,90
		721	FÍSICA I ENGINYERIA NUCLEAR	637,76
		723	LLENGUATGES I SISTEMES INFORMÀTICS	242,33
		724	MÀQUINES I MOTORS TÈRMICS	118,33
		725	MATEMÀTICA APLICADA I	610,62
		729	MECÀNICA DE FLUIDS	61,67
		732	ORGANITZACIÓ D'EMPRESES	305,90
		736	PROJECTES D'ENGINYERIA	190,64
		737	RESISTÈNCIA DE MATERIALS I ESTRUCTURES A L'ENGINYERIA	15,60
250	ESCOLA TÈCN.SUP.D'ENG.DE CAMINS, CANALS I PORTS DE BARCELONA	706	ENGINYERIA DE LA CONSTRUCCIÓ	704,10
		708	ENGINYERIA DEL TERRENY, CARTOGRÀFICA I GEOFÍSICA	627,47
		709	ENGINYERIA ELÈCTRICA	24,17
		711	ENGINYERIA HIDRÀULICA, MARÍTIMA I AMBIENTAL	311,00
		720	FÍSICA APLICADA	274,78
		722	INFRAESTRUCTURA DEL TRANSPORT I DEL TERRITORI	334,60
		727	MATEMÀTICA APLICADA III	683,87
		737	RESISTÈNCIA DE MATERIALS I ESTRUCTURES A L'ENGINYERIA	648,60
270	FACULTAT D'INFORMÀTICA DE BARCELONA	701	ARQUITECTURA DE COMPUTADORS	749,03
		707	ENGINYERIA DE SISTEMES, AUTOMÀTICA I INFORMÀTICA INDUSTRIAL	174,20
		715	ESTADÍSTICA I INVESTIGACIÓ OPERATIVA	127,33
		721	FÍSICA I ENGINYERIA NUCLEAR	493,97
		723	LLENGUATGES I SISTEMES INFORMÀTICS	1277,98
270	FACULTAT D'INFORMÀTICA DE BARCELONA	726	MATEMÀTICA APLICADA II	460,67
		732	ORGANITZACIÓ D'EMPRESES	18,33
		736	PROJECTES D'ENGINYERIA	2,13
280	FACULTAT DE NÀUTICA DE BARCELONA	707	ENGINYERIA DE SISTEMES, AUTOMÀTICA I INFORMÀTICA INDUSTRIAL	11,33
		720	FÍSICA APLICADA	48,57
		726	MATEMÀTICA APLICADA II	6,00

UE	Nom centre	UE	Nom departament	PAR curs 99/00
		736	PROJECTES D'ENGINYERIA	6,80
		742	CIÈNCIA I ENGINYERIA NÀUTIQUES	87,00
290	ESCOLA TÈCN. SUPERIOR D'ARQUITECTURA DEL VALLÈS	703	COMPOSICIÓ ARQUITECTÒNICA	31,00
		704	CONSTRUCCIONS ARQUITECTÒNIQUES I	77,47
		716	ESTRUCTURES A L'ARQUITECTURA	72,60
		718	EXPRESSIÓ GRÀFICA ARQUITECTÒNICA I	27,60
		735	PROJECTES ARQUITECTÒNICS	32,00
		740	URBANISME I ORDENACIÓ DEL TERRITORI	27,20
300	ESCOLA UNIVERSITÀRIA POLITÈCNICA DEL BAIX LLOBREGAT	701	ARQUITECTURA DE COMPUTADORS	32,52
		710	ENGINYERIA ELECTRÒNICA	83,10
		720	FÍSICA APLICADA	35,87
		728	MATEMÀTICA APLICADA I TELEMÀTICA	76,50
		732	ORGANITZACIÓ D'EMPRESES	10,00
		739	TEORIA DEL SENYAL I COMUNICACIONS	249,06
310	ESCOLA UNIVERSITÀRIA POLITÈCNICA DE BARCELONA	705	CONSTRUCCIONS ARQUITECTÒNIQUES II	264,75
		708	ENGINYERIA DEL TERRENY, CARTOGRÀFICA I GEOFÍSICA	20,00
		720	FÍSICA APLICADA	113,47
		725	MATEMÀTICA APLICADA I	60,50
		732	ORGANITZACIÓ D'EMPRESES	7,00
320	ESCOLA UNIVERSITÀRIA D'ENG. TÈCN. INDUSTRIAL DE TERRASSA	702	CIÈNCIA DELS MATERIALS I ENGINYERIA METAL·LÚRGICA	93,28
		707	ENGINYERIA DE SISTEMES, AUTOMÀTICA I INFORMÀTICA INDUSTRIAL	22,33
		709	ENGINYERIA ELÈCTRICA	3,33
		710	ENGINYERIA ELECTRÒNICA	188,72
		712	ENGINYERIA MECÀNICA	20,17
		713	ENGINYERIA QUÍMICA	122,06
		714	ENGINYERIA TÈXTIL I PAPERERA	86,27
		717	EXPRESSIÓ GRÀFICA A L'ENGINYERIA	11,43
		721	FÍSICA I ENGINYERIA NUCLEAR	61,87
		723	LLENGUATGES I SISTEMES INFORMÀTICS	21,50
		727	MATEMÀTICA APLICADA III	53,67
320	ESCOLA UNIVERSITÀRIA D'ENG. TÈCN. INDUSTRIAL DE TERRASSA	729	MECÀNICA DE FLUIDS	33,93
330	ESCOLA UNIVERSITÀRIA POLITÈCNICA DE MANRESA	707	ENGINYERIA DE SISTEMES, AUTOMÀTICA I INFORMÀTICA INDUSTRIAL	27,73
		710	ENGINYERIA ELECTRÒNICA	14,67
		712	ENGINYERIA MECÀNICA	12,00
		720	FÍSICA APLICADA	38,87
		723	LLENGUATGES I SISTEMES INFORMÀTICS	40,25
		727	MATEMÀTICA APLICADA III	75,17
		732	ORGANITZACIÓ D'EMPRESES	7,00
		739	TEORIA DEL SENYAL I COMUNICACIONS	51,24

UE	Nom centre	UE	Nom departament	PAR curs 99/00
		741	ENGINYERIA MINERA I RECURSOS NATURALS	481,67
340	ESCOLA UNIVERSITÀRIA POLITÈCNICA DE VILANOVA I LA GELTRÚ	701	ARQUITECTURA DE COMPUTADORS	10,83
		702	CIÈNCIA DELS MATERIALS I ENGINYERIA METAL·LÚRGICA	99,33
		707	ENGINYERIA DE SISTEMES, AUTOMÀTICA I INFORMÀTICA INDUSTRIAL	42,63
		709	ENGINYERIA ELÈCTRICA	55,00
		710	ENGINYERIA ELECTRÒNICA	276,93
		712	ENGINYERIA MECÀNICA	1,00
		713	ENGINYERIA QUÍMICA	50,67
		717	EXPRESSIÓ GRÀFICA A L'ENGINYERIA	4,80
		721	FÍSICA I ENGINYERIA NUCLEAR	174,77
		723	LLENGUATGES I SISTEMES INFORMÀTICS	119,17
		728	MATEMÀTICA APLICADA I TELEMÀTICA	356,66
		729	MECÀNICA DE FLUIDS	19,33
		732	ORGANITZACIÓ D'EMPRESES	37,00
		736	PROJECTES D'ENGINYERIA	8,16
		739	TEORIA DEL SENYAL I COMUNICACIONS	16,53
370	ESCOLA UNIVERSITÀRIA D'ÒPTICA I OPTOMETRIA DE TERRASSA	713	ENGINYERIA QUÍMICA	60,00
		717	EXPRESSIÓ GRÀFICA A L'ENGINYERIA	9,14
		727	MATEMÀTICA APLICADA III	40,00
		731	ÒPTICA I OPTOMETRIA	423,06

NOTES TÈCNIQUES:

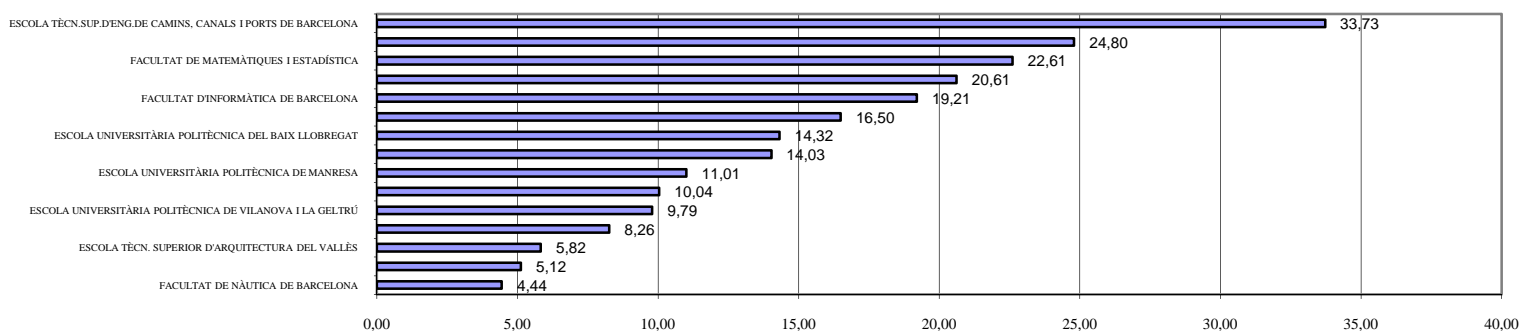
- L'assignació s'ha fet a partir del professorat en actiu del curs 99/00 i s'ha tingut en compte només l'assignació principal de cada professor i el departament d'adscripció. Aquest mètode no recull tot el PAR d'un departament. Manca el PAR del personal que no es professorat i el PAR de les activitats pròpies del departament: organització de congressos i exposicions, premis extraordinaris de doctorat per lectura i tesis per lectura.

4. Centres docents

4.4 Ràtio PAR/EDP

UE	Nom UE	PAR 99/00	EDP	PAR/EDP
200	FACULTAT DE MATEMÀTIQUES I ESTADÍSTICA	316,50	14	22,61
210	ESCOLA TÈCNICA SUPERIOR D'ARQUITECTURA DE BARCELONA	1.852,02	132	14,03
220	ESCOLA TÈCNICA SUPERIOR D'ENGINYERS INDUSTRIALS DE TERRASSA	2.094,91	127	16,50
230	ESCOLA TÈCN.SUPERIOR D'ENG. DE TELECOMUNICACIÓ DE BARCELONA	4.411,20	214	20,61
240	ESCOLA TÈCN.SUPERIOR D'ENGINYERS INDUSTRIALS DE BARCELONA	5.752,88	232	24,80
250	ESCOLA TÈCN.SUP.D'ENG.DE CAMINS, CANALS I PORTS DE BARCELONA	3.608,59	107	33,73
270	FACULTAT D'INFORMÀTICA DE BARCELONA	3.303,65	172	19,21
280	FACULTAT DE NÀUTICA DE BARCELONA	159,70	36	4,44
290	ESCOLA TÈCN. SUPERIOR D'ARQUITECTURA DEL VALLÈS	267,87	46	5,82
300	ESCOLA UNIVERSITÀRIA POLITÈCNICA DEL BAIX LLOBREGAT	487,05	34	14,32
310	ESCOLA UNIVERSITÀRIA POLITÈCNICA DE BARCELONA	465,72	91	5,12
320	ESCOLA UNIVERSITÀRIA D'ENG. TÈCN. INDUSTRIAL DE TERRASSA	718,56	87	8,26
330	ESCOLA UNIVERSITÀRIA POLITÈCNICA DE MANRESA	748,59	68	11,01
340	ESCOLA UNIVERSITÀRIA POLITÈCNICA DE VILANOVA I LA GELTRÚ	1.272,82	130	9,79
370	ESCOLA UNIVERSITÀRIA D'ÒPTICA I OPTOMETRIA DE TERRASSA	532,20	53	10,04

Ràtio PAR/EDP per centre



notes tècniques:

- EDP: Professorat a temps complet assignat al centre el curs 99/00.

4. Centres docents

4.5 PAR per campus

	Actes de congressos	Articles en revistes	Articles sobre l'obra	Capítols de llibres	Edició de números monogràfics de revistes notables	Edició de llibres	Llibres	Patents	Premis extraor. de doctorat	Participació en projectes europeus com a coordinador	Premis	Reports de recerca i treball	Tesis	TOTAL
Campus de Barcelona	4.944,82	9.564,15	203,00	306,96	60,00	160,00	1.050,39	365,00	144,00	23,93	325,50	988,51	1.734,00	19.870,26
Campus de Terrassa	1.007,1	1.404,1	3,0	27,4	12,0	0,0	138,0	86,6	0,0	9,7	71,0	220,9	366,0	3.345,7
Campus del Vallès	45,33	86,67	7,00	28,67	0,00	0,00	32,00	0,00	0,00	0,00	12,00	36,20	20,00	267,87
Campus del Baix Llobregat	184,68	173,33	0,00	3,00	0,00	0,00	28,27	3,00	0,00	4,67	9,00	27,10	54,00	487,05
Campus de Manresa	292,64	269,67	0,00	11,20	0,00	4,00	24,00	0,00	0,00	0,00	17,00	34,08	96,00	748,59
Campus de Vilanova i la Geltrú	548,20	457,67	0,00	6,00	0,00	4,00	36,67	0,00	0,00	0,00	13,00	69,28	138,00	1272,82

notes tècniques:

- L'assignació s'ha fet a partir del professorat en actiu del curs 98/99 i s'ha tingut en compte només l'assignació principal de cada professor.

- Els campus estan formats pels següents centres:

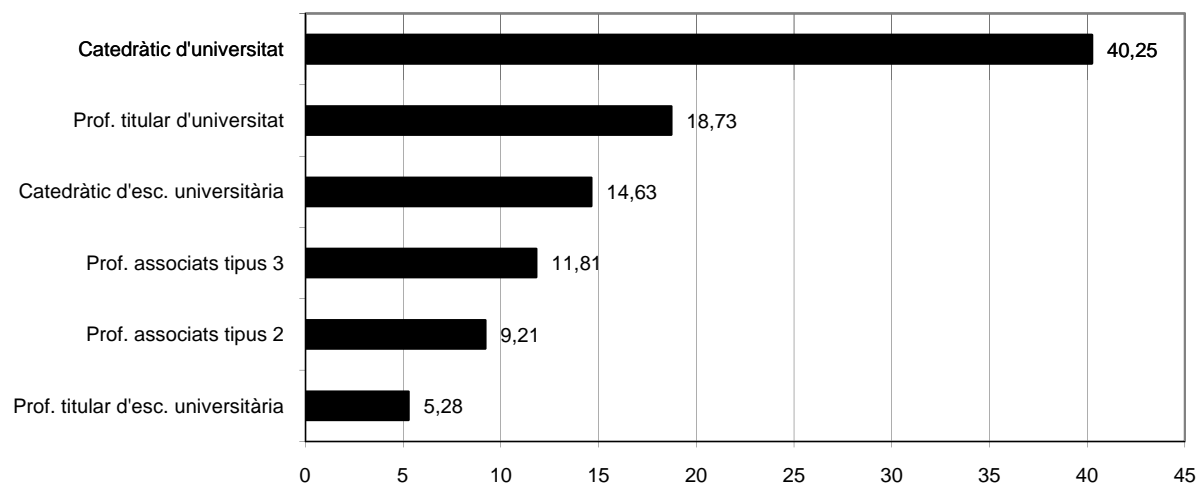
Campus de Barcelona:	FACULTAT DE MATEMÀTIQUES I ESTADÍSTICA ESCOLA TÈCNICA SUPERIOR D'ARQUITECTURA DE BARCELONA ESCOLA TÈCN.SUPERIOR D'ENG. DE TELECOMUNICACIÓ DE BARCELONA ESCOLA TÈCN.SUPERIOR D'ENGINYERIA INDUSTRIAL DE BARCELONA ESCOLA TÈCN.SUP.D'ENG.DE CAMINS, CANALS I PORTS DE BARCELONA FACULTAT D'INFORMÀTICA DE BARCELONA FACULTAT DE NÀUTICA DE BARCELONA ESCOLA UNIVERSITÀRIA POLITÈCNICA DE BARCELONA
Campus de Terrassa:	ESCOLA TÈCNICA SUPERIOR D'ENGINYERS INDUSTRIALS DE TERRASSA ESCOLA UNIVERSITÀRIA D'ENG. TÈCN. INDUSTRIAL DE TERRASSA ESCOLA UNIVERSITÀRIA D'ÒPTICA I OPTOMETRIA DE TERRASSA
Campus del Vallès:	ESCOLA TÈCN. SUPERIOR D'ARQUITECTURA DEL VALLÈS
Campus del Baix Llobregat:	ESCOLA UNIVERSITÀRIA POLITÈCNICA DEL BAIX LLOBREGAT
Campus de Manresa:	ESCOLA UNIVERSITÀRIA POLITÈCNICA DE MANRESA
Campus de Vilanova i la Geltrú	ESCOLA UNIVERSITÀRIA POLITÈCNICA DE VILANOVA I LA GELTRÚ

5 Professorat

5.1 PAR curs 99/00 per categoria i dedicació

			Dedicació	Professorat curs 99/00	PAR curs 99/00	PAR/Professor	% PAR	
Professorat	Ordinari	Catedràtics d'universitat	TC	192	7.728,79	40,25	29,50%	
			TP	11	91,50	8,32		
		Professors titulars d'universitat	TC	547	10.246,81	18,73		
			TP	46	162,47	3,53		
		Catedràtics d'escola universitària	TC-TP	97	1.419,08	14,63		5,35%
			TC	416	2.197,49	5,28		8,29%
	Contractat	Associats tipus 1	TP	26	0,00	0,00		
			TC-TP	569	925,30	1,63	15,64%	
		Associats tipus 2	TC	131	1.206,35	9,21		
			TP	39	136,38	3,50		
		Associats tipus 3	TC	155	1.831,09	11,81		
			TP	15	36,00	2,40		
		Visitants	TC-TP	3	11,00	3,67		
Personal d'investigació		Investigador	TC	3	137,5	45,83	1,96%	
		Col·laborador de recerca	TC	15	318,18	21,21		
		Auxiliar de recerca	TC	26	65,13	2,51		

Ràtio PAR/Categoria a temps complet



NOTES TÈCNIQUES:

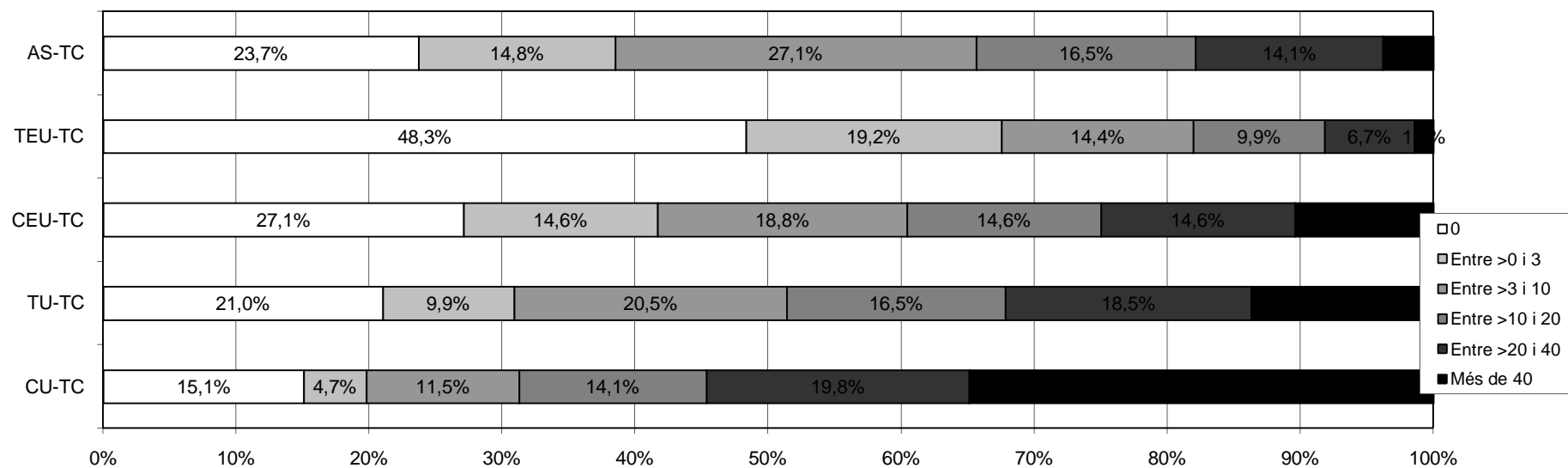
Professorat curs 99/00: nombre de professors i investigadors per categories.

5 Professorat

5.2 Distribució per intervals del PAR curs 99/00 per categoria i dedicació

Interval PAR	CU-TC		CU-TP		TU-TC		TU-TP		CEU-TC		TEU-TC		TEU-TP		AS-TC		AS-TP	
0	29	15,1%	7	63,6%	115	21,0%	34	73,9%	26	27,1%	201	48,3%	26	100,0%	69	23,7%	509	82,4%
Entre >0 i 3	9	4,7%	0	0,0%	54	9,9%	3	6,5%	14	14,6%	80	19,2%	0	0,0%	43	14,8%	37	6,0%
Entre >3 i 10	22	11,5%	1	9,1%	112	20,5%	4	8,7%	18	18,8%	60	14,4%	0	0,0%	79	27,1%	33	5,3%
Entre >10 i 20	27	14,1%	2	18,2%	90	16,5%	3	6,5%	14	14,6%	41	9,9%	0	0,0%	48	16,5%	27	4,4%
Entre >20 i 40	38	19,8%	0	0,0%	101	18,5%	1	2,2%	14	14,6%	28	6,7%	0	0,0%	41	14,1%	9	1,5%
Més de 40	67	34,9%	1	9,1%	75	13,7%	1	2,2%	10	10,4%	6	1,4%	0	0,0%	11	3,8%	3	0,5%
Total	192	100,0%	11	100,0%	547	100,0%	46	100,0%	96	100,0%	416	100,0%	26	100,0%	291	100,0%	618	100,0%

Gràfic de la distribució en percentatges



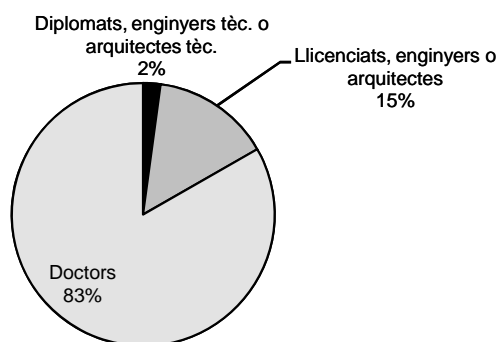
5 Professorat

5.3 PAR i PATT per titulació

PAR per titulació

	Professorat curs 99/00	PAR curs 99/00	PAR/Professor	% PAR
Doctors	1077	21.641,71	20,09	83,26%
Llicenciats, enginyers o arquitectes	914	3.795,59	4,15	14,60%
Diplomats, enginyers tèc. o arquitectes tèc.	256	554,95	2,17	2,14%

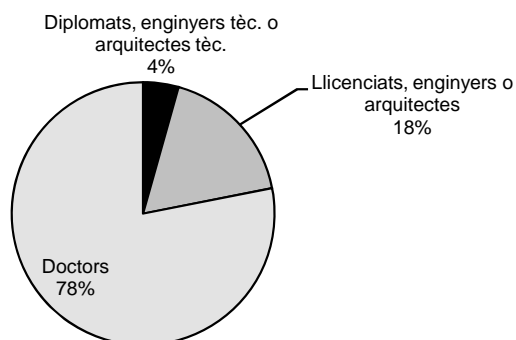
Ràtio PAR/Titulació



PATT per titulació

	Professorat a TC curs 99/00	PATT'00	PATT/Professor	% PATT
Doctors	962	5.699.629.551,47	5.924.770,84	78,09%
Llicenciats, enginyers o arquitectes	432	1.280.846.238,20	2.964.921,85	17,55%
Diplomats, enginyers tèc. o arquitectes tèc.	149	318.268.180,94	2.136.028,06	4,36%

Ràtio PATT/Titulació



NOTES TÈCNIQUES:

Professorat curs 99/00: nombre de professors i investigadors per titulacions. En el cas del càlcul del PATT només fem servir el personal acadèmic amb dedicació a temps complet (TC).

6.1 Evolució de les publicacions per àrees tècniques

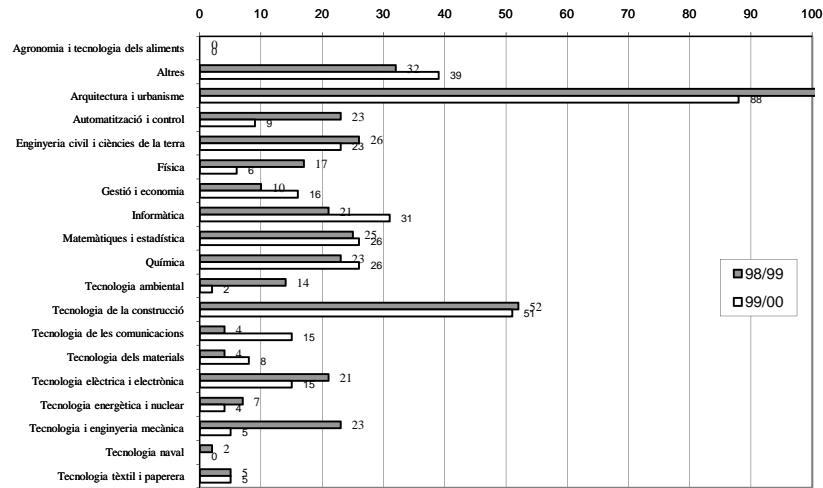
ÀREA	Llibres i capítols		Articles a revistes (1)						Actes de congressos (2)				Informes	
	98/99	99/00	98/99			99/00			98/99		99/00		98/99	99/00
			Notables JCR	Notables UPC	Resta	Notables JCR	Notables UPC	Resta	Notables	Resta	Notables	Resta		
Agronomia i tecnologia dels aliments	0	0	0	0	0	0	0	0	0	0	0	0	0	0
Altres	32	39	27	4	74	22	4	87	6	152	9	120	173	144
Arquitectura i urbanisme	106	88	3	3	65	9	6	43	5	36	0	81	55	127
Automatització i control	23	9	31	0	18	38	0	30	19	130	14	131	71	66
Enginyeria civil i ciències de la terra	26	23	28	3	76	18	4	98	1	134	3	125	93	47
Física	17	6	57	0	28	54	4	19	0	107	1	127	60	120
Gestió i economia	10	16	2	0	28	3	2	27	0	36	1	63	40	47
Informàtica	21	31	68	4	46	82	4	32	57	182	63	169	152	223
Matemàtiques i estadística	25	26	79	3	38	64	1	41	5	147	14	155	155	161
Química	23	26	101	0	41	92	1	27	0	113	0	116	71	75
Tecnologia ambiental	14	2	6	1	10	9	0	5	0	15	1	13	33	13
Tecnologia de la construcció	52	51	39	12	25	47	21	30	3	130	19	160	212	276
Tecnologia de les comunicacions	4	15	33	0	13	35	1	12	43	125	41	130	178	141
Tecnologia dels materials	4	8	47	1	29	25	3	18	12	119	13	55	81	79
Tecnologia elèctrica i electrònica	21	15	37	0	41	46	2	21	26	213	30	226	81	160
Tecnologia energètica i nuclear	7	4	33	0	23	25	0	4	0	59	7	72	106	152
Tecnologia i enginyeria mecànica	23	5	19	2	20	18	0	10	2	72	5	46	20	11
Tecnologia naval	2	0	0	0	5	0	0	0	0	12	0	2	2	0
Tecnologia tèxtil i paperera	5	5	4	0	53	12	1	57	0	32	0	39	27	26

Les publicacions considerades en més d'una àrea tècnica es comptabilitzen per a cadascuna de les àrees.

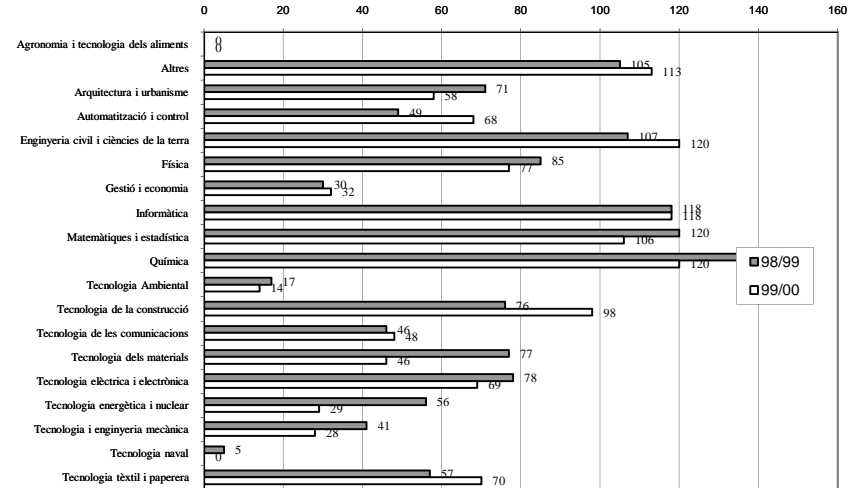
(1) Els articles considerats Notables JCR són els publicats en les revistes que apareixen al Journal Citation Reports, i els notables UPC són els publicats en revistes considerades notables per la UPC.

(2) Les actes de congressos Notables són les presentades en congressos considerats notables per la UPC.

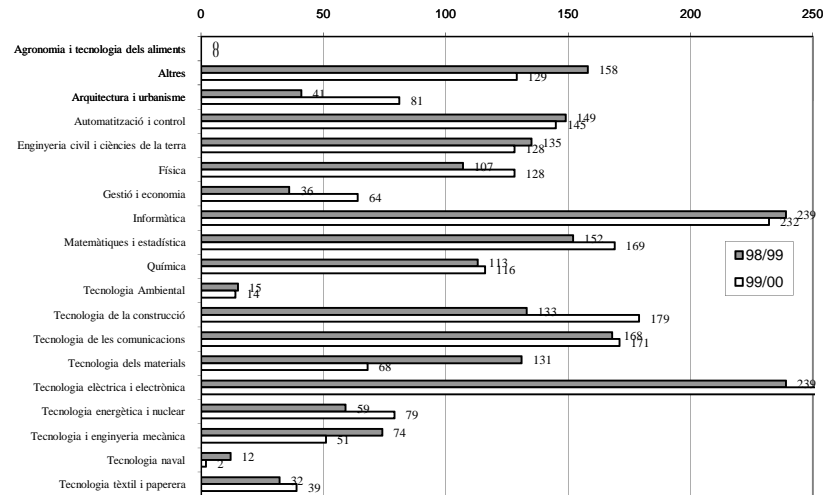
Libres i capítols per àrees tècniques



Articles en revistes per àrees tècniques



Actes de congressos per àrees tècniques



Informes per àrees tècniques

