

INFORME D'AVALUACIÓ DE LA RECERCA: PAR curs 96/97 i PATT97

Índex [Per tornar a l'índex podeu utilitzar 'TORNAR A L'ÍNDEX en la barra superior del menú EXCEL](#)

1. UPC

1.1. Volum de la recerca de les activitats avaluades

Gràfic: articles en revistes i actes de congressos pel nombre d'activitats i pel nombre de PAR

1.2 Evolució del PAR per activitats

Gràfic: distribució del PAR entre els cursos 95/96 i 96/97 per activitat sobre el total d'activitats

2. PAR curs 96/97 per Departaments i Instituts:

2.1. PAR per unitat estructural

2.2 Evolució del PAR per unitat estructural

2.3 Activitats personals i de les unitats

2.3 bis. Publicacions

2.4 PAR per activitats personals i de les unitats

2.4 bis PAR per publicacions

2.5 Evolució dels ingressos per transferència de tecnologia (CTT)

2.5 bis. Evolució del PATT

2.6 PAR i PATT per EDP

Gràfic: PAR i PATT per u.e.

Gràfic: PAR/EDP i PATT/EDP per u.e.

Gràfic: Distribució del PAR/EDP per u.e.

Gràfic: Distribució del PATT/EDP per u.e.

2.7 Professorat amb $PAR \geq 3$ per u.e.

Annex. Indicador del contracte programa: Professors amb $PAR \geq 3$

Gràfic: Percentatge de professors amb $PAR \geq 3$ per u.e.

3. PAR curs 96/97 i PATT97 per línies de recerca

3.1. Producció de les línies en recerca i transferència de tecnologia

3.1.bis Productivitat de les línies en recerca i transferència de tecnologia

3.2 PAR, PATT, PAR/EDP, PATT/EDP per línia de recerca

Gràfic: PAR i PATT per línia de recerca

Gràfic: PAR/EDP i PATT/EDP per línia de recerca

3.3 Quadre comparatiu entre línies genèriques i línies no genèriques

4. PAR curs 96/97 per centres

4.1. PAR curs 96/97 per centre

4.2 Evolució del PAR per centre

4.3 PAR curs 96/97 per centre i departament

4.4 PAR/EDP per centre

4.5 PAR per campus

5. PAR curs 96/97 per professor

5.1. PAR curs 96/97 per categoria i dedicació. Gràfic ratio PAR/categoria

5.2. Distribució en intervals del PAR curs 96/97 per categories i dedicació. Gràfic en percentatges

6. PAR curs 96/97 per àrees tècniques

6.1 Evolució del PAR de les publicacions per àrees tècniques

Gràfics: PAR de les publicacions per àrees tècniques

ANNEX

Prèsència de la UPC al Journal Citation Reports (JCR)

Notes:

1.- Quan parlem del PAR del curs 95/96 o 96/97 fem referència exclusivament als resultats del curs en qüestió. En canvi quan parlem de PAR'97 ens referim al PAR del curs 96/97 més la meitat del PAR del curs 95/96.

1 UPC
1.1 Volum de la recerca de les activitats avaluades

		nº activitats	PAR curs 96/97	PAR curs 96/97 /activitats	% PAR	
Tesis	Llegides i/o autor de la UPC (**)	162	1.438,00	8,9		
	Dirigides a la UPC	Apte	Llegides a la UPC	3	15,00	5,0
			Llegides fora de la UPC	0	0,00	0,0
	Cum laude	Llegides a la UPC	135	1.215,00	9,0	
			Llegides fora de la UPC	6	30,00	5,0
	TOTAL	306	2.698,00	8,8	13,2%	
Patents	Internacionals	12	146,40	12,2		
	Nacionals	83	680,00	8,2		
	TOTAL	95	826,40	8,7	4,0%	
Premis	Internacionals	7	28,00	4,0		
	Nacionals	59	282,00	4,8		
	TOTAL	66	310,00	4,7	1,5%	
Premis extraordinaris de doctorat	Lectura	11	44,00	4,0		
	Direcció	10	40,00	4,0		
	TOTAL	21	84,00	4,0	0,4%	
Intervenció en actes	Internacionals	560	964,58	1,7		
	Nacionals	405	351,51	0,9		
	TOTAL	965	1.316,09	1,4	6,4%	
Organització de congressos i exposicions	Internacionals	43	258,00	6,0		
	Nacionals	75	150,00	2,0		
	TOTAL	118	408,00	3,5	2,0%	
Estades de professors visitants	Recerca	98	294,00	3,0		
	Realització de tesi	124	124,00	1,0		
	Altres	9	9,00	1,0		
	TOTAL	231	427,00	1,8	2,1%	
Llibres	Internacionals	39	712,80	18,3		
	Nacionals	99	1.192,80	12,0		
	TOTAL	138	1.905,60	13,8	9,3%	
Publicacions en suport magnètic	Internacionals	12	216,00	18,0		
	Nacionals	2	24,00	12,0		
	TOTAL	14	240,00	17,1	1,2%	
Capítols	Internacionals	139	564,80	4,1		
	Nacionals	51	102,00	2,0		
	TOTAL	190	666,80	3,5	3,3%	
Articles a revistes	Grup PN (UPC) (*)	46	357,80	7,8		
	Grup PN (JCR) (*)	418	3.425,37	8,2		
	Grup A	134	825,60	6,2		
	Grup B	79	321,60	4,1		
	Grup C	375	758,00	2,0		
	TOTAL	1.052	5.688,37	5,4	27,8%	
Actes de congressos	Textes complets	Internacionals	Amb isbn	364	1.485,60	4,1
			Sense isbn	178	182,20	1,0
	Nacionals	Amb isbn	245	499,20	2,0	
		Sense isbn	78	80,40	1,0	
	Abstracts	Internacionals	257	264,80	1,0	
		Nacionals	71	72,00	1,0	
	Notables	169	1.275,80	7,5		
	TOTAL	1.362	3.860,00	2,8	18,9%	
Articles sobre l'obra d'un professor	TOTAL	33	157,00	4,8	0,8%	
Informes	Recerca	557	1.129,20	2,0		
	Treball	324	327,20	1,0		
	TOTAL	881	1.456,40	1,7	7,1%	
Edició de llibres	Internacionals	34	307,80	9,1		
	Nacionals	14	84,00	6,0		
	TOTAL	48	391,80	8,2	1,9%	
TOTAL			20.435,46			

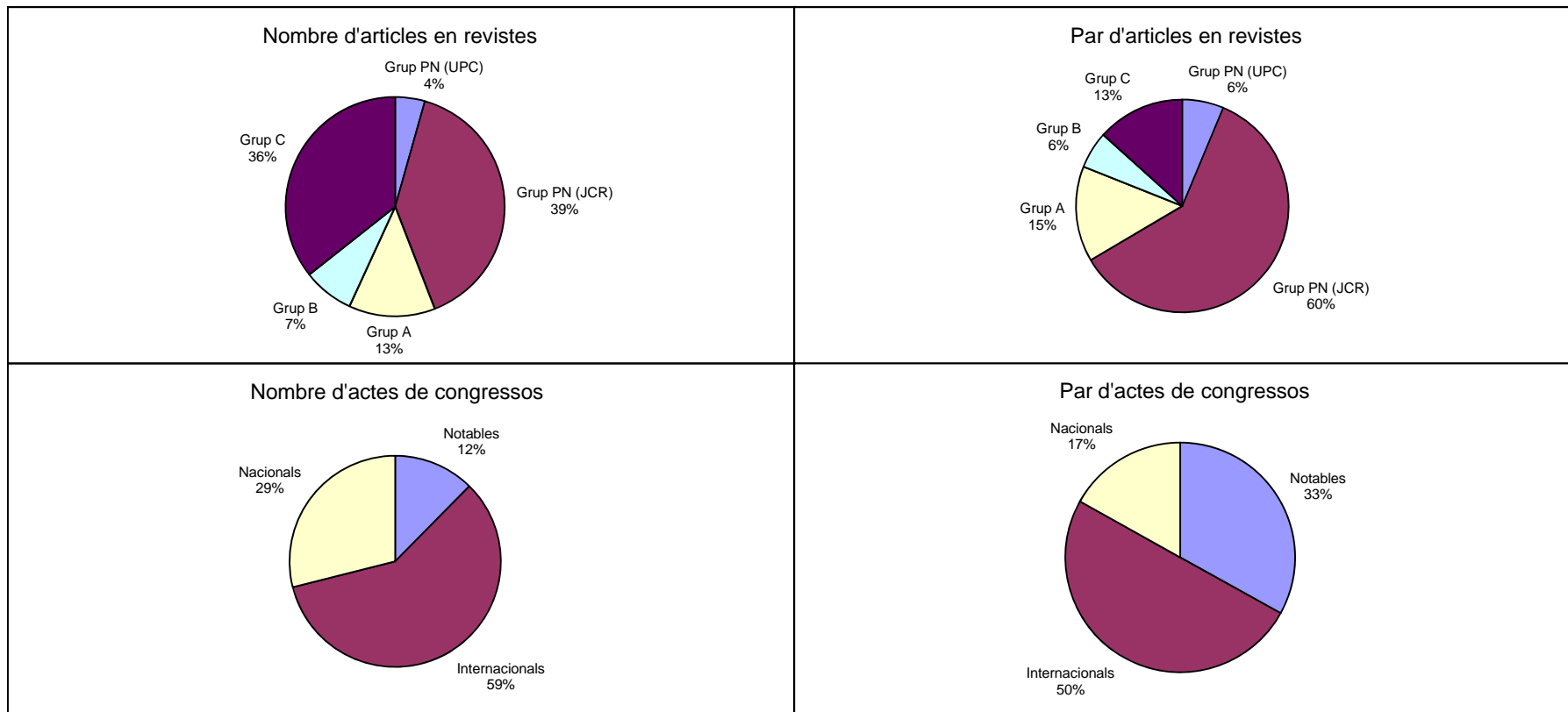
notes tècniques:

El nombre d'activitats no està afectat pel fet que una activitat hagi tingut participació en més d'una unitat estructural.

(*) Dels 464 articles a revistes "notables", 35 van ser publicats durant el curs 95/96

(**) El canvi de criteris de les tesis per autor fa que es donin conjuntament amb les tesis per lectura.

Articles en revistes i actes de congressos pel nombre d'activitats i pel nombre de PAR



1 UPC

1.2 Evolució del PAR per activitats

	<u>Par curs 95/96</u>	<u>Par curs 96/97</u>	<u>Variació</u>
Tesis	1.688,8	2.698	59,76%
Patents	667,2	826,4	23,86%
Premis	339	310	-8,55%
Premis extraordinaris de doctorat	96	84	-12,50%
Intervenció en actes	3.099	1.316,09	-57,53%
Organització de congressos i exposicions	434	408	-5,99%
Estades de professors visitants	465	427	-8,17%
Llibres i publicacions en suport magnètic	2.226	2.145,6	-3,61%
Capítols	364,4	666,8	82,99%
Articles en revistes	4.785,5	5.688,37	18,87%
Actes de congressos	3.380,8	3.860	14,17%
Articles sobre l'obra d'un professor	140,2	157	11,98%
Informes	1.554,6	1.456,4	-6,32%
Edició de llibres	182,4	391,8	114,80%
TOTAL	19.423	20.435,46	5,21%

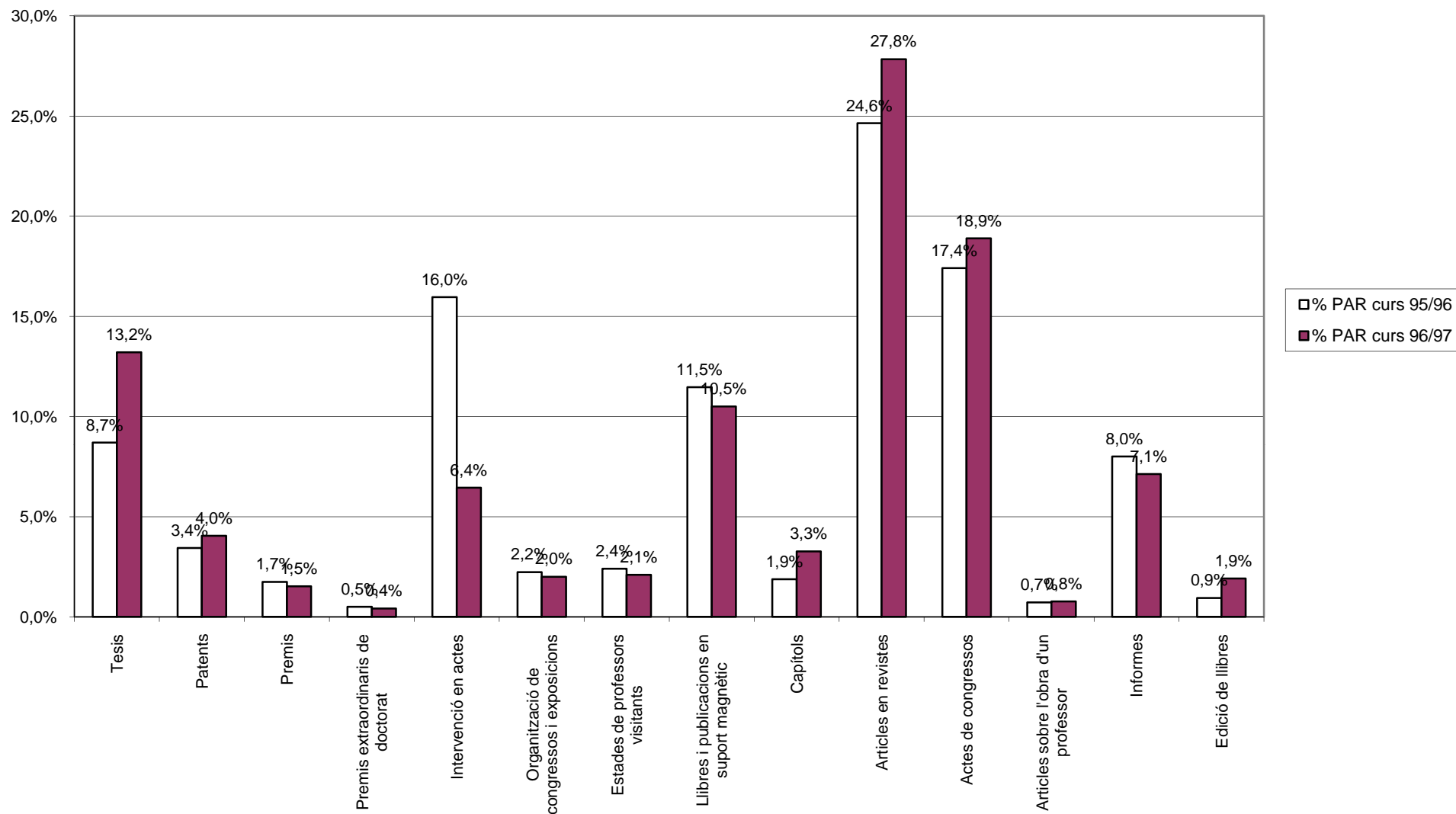
consideracions:

- El fort descens de les **intervencions en actes** es deu per una banda, a que s'ha tingut especial cura en identificar les intervencions que donen lloc a actes de congrès, les quals no han estat avaluades. Per una altra banda els punts corresponents a una mateixa intervenció es divideixen entre el nombre d'autors.

- Pel que fa a **llibres, capítols de llibres i edició de llibres**, malgrat els criteris més restrictius dictats per la Comissió d'Investigació, aquests s'han mantingut. Aquests criteris suposen que un llibre, per tal de ser avaluat, cal que s'hagui realitzat una tirada mínima de 250 exemplars, sigui editat per centres editorials homologats i reconeguts i estigui present en centres de distribució externs a la UPC.

- Augmenten el seu pes específic les **tesis, patents, articles en revistes i actes de congressos**, i en canvi s'ha estancat el pes dels **informes** (influit per la limitació a 20 PAR per persona dictada per la Comissió d'Investigació).

Distribució del PAR entre els cursos 95/96 i 96/97 per activitat sobre el total d'activitats



2 Unitat estructural

2.1 PAR'97

UE	Nom UE	1/2 PAR CURS 95/96	PAR CURS 96/97	PAR 97
701	ARQUITECTURA DE COMPUTADORS	496,81	699,90	1.196,71
702	CIENCIA DELS MATERIALS I ENGINYERIA METAL.LURGICA	384,14	652,05	1.036,19
703	COMPOSICIO ARQUITECTONICA	208,15	719,80	927,95
704	CONSTRUCCIONS ARQUITECTONIQUES I	291,28	507,11	798,39
705	CONSTRUCCIONS ARQUITECTONIQUES II	26,30	63,00	89,30
706	ENGINYERIA DE LA CONSTRUCCIO	283,81	566,85	850,66
707	ENGINYERIA DE SISTEMES, AUT. I INFORM. INDUSTRIAL	193,26	457,44	650,70
708	ENGINYERIA DEL TERRENY, MINERA I CARTOGRAFICA	388,67	625,87	1.014,54
709	ENGINYERIA ELECTRICA	86,70	329,68	416,38
710	ENGINYERIA ELECTRONICA	561,32	1.718,02	2.279,34
711	ENGINYERIA HIDRAULICA, MARITIMA I AMBIENTAL	165,57	291,92	457,49
712	ENGINYERIA MECANICA	146,58	161,27	307,85
713	ENGINYERIA QUIMICA	615,41	1.296,48	1.911,89
714	ENGINYERIA TEXTIL I PAPERERA	148,23	244,69	392,91
715	ESTADISTICA I INVESTIGACIO OPERATIVA	192,41	298,94	491,35
716	ESTRUCTURES A L'ARQUITECTURA	103,55	186,45	290,00
717	EXPRESSIO GRAFICA A L'ENGINYERIA	31,10	58,40	89,50
718	EXPRESSIO GRAFICA ARQUITECTONICA I	90,86	112,40	203,26
719	EXPRESSIO GRAFICA ARQUITECTONICA II	0,00	7,62	7,62
720	FISICA APLICADA	318,52	745,83	1.064,36
721	FISICA I ENGINYERIA NUCLEAR	485,46	918,66	1.404,12
722	INFRASTRUCTURA DEL TRANSPORT I DEL TERRITORI	94,00	305,00	399,00
723	LLENGUATGES I SISTEMES INFORMATICS	481,25	1.123,21	1.604,46
724	MAQUINES I MOTORS TERMICS	214,87	338,66	553,54
725	MATEMATICA APLICADA I	147,30	517,81	665,11
726	MATEMATICA APLICADA II	241,05	459,42	700,46
727	MATEMATICA APLICADA III	347,22	501,75	848,97
728	MATEMATICA APLICADA I TELEMATICA	327,72	769,69	1.097,41
729	MECANICA DE FLUIDS	65,05	248,12	313,17
731	OPTICA I OPTOMETRIA	196,20	410,54	606,74
732	ORGANITZACIO D'EMPRESSES	170,21	432,72	602,93
735	PROJECTES ARQUITECTONICS	274,15	714,21	988,35
736	PROJECTES D'ENGINYERIA	360,40	451,27	811,67
737	RESISTENCIA DE MATERIALS I EST. A L'ENGINYERIA	236,24	609,28	845,52
739	TEORIA DEL SENYAL I COMUNICACIONS	564,74	1.627,38	2.192,12
740	URBANISME I ORDENACIO DEL TERRITORI	100,16	226,00	326,16
741	ENGINYERIA MINERA I RECURSOS NATURALS	162,13	349,21	511,34
742	CIENCIA I ENGINYERIA NAUTIQUES	43,50	107,40	150,90
410	INSTITUT DE CIÈNCIES DE L'EDUCACIÓ	0,00	9,00	9,00
420	INSTITUT TEXTIL DE COOP. INDUSTRIAL DE TERRASSA	124,79	236,53	361,32
440	INSTITUT D'ORGANITZACIÓ I CONTROL DE SISTEMES INDUSTRIALS	126,96	211,39	338,35
450	INSTITUT DE TECNOLOGIA I MODELITZACIÓ AMBIENTAL	35,58	19,80	55,38
460	INSTITUT DE TECNQUES ENERGETIQUES (INTE)	176,18	104,70	280,89
TOTAL DEPARTAMENTS I INSTITUTS		9.707,83	20.435,46	30.143,29

notes tècniques:

PAR97: 1/2 PAR curs 95/96 + PAR curs 96/97

2 Unitat estructural
2.2 Evolució del PAR per unitats estructurals

UE	Nom UE	A	B	C=(B-A)/A
		PAR CURS 95/96	PAR CURS 96/97	Variació
701	ARQUITECTURA DE COMPUTADORS	993,62	699,90	-29,56%
702	CIENCIA DELS MATERIALS I ENGINYERIA METAL·LURGICA	768,28	652,05	-15,13%
703	COMPOSICIO ARQUITECTONICA	416,30	719,80	72,90%
704	CONSTRUCCIONS ARQUITECTONIQUES I	582,57	507,11	-12,95%
705	CONSTRUCCIONS ARQUITECTONIQUES II	52,60	63,00	19,77%
706	ENGINYERIA DE LA CONSTRUCCIO	567,62	566,85	-0,14%
707	ENGINYERIA DE SISTEMES, AUT. I INFORM. INDUSTRIAL	386,52	457,44	18,35%
708	ENGINYERIA DEL TERRENY, MINERA I CARTOGRAFICA	777,33	625,87	-19,48%
709	ENGINYERIA ELECTRICA	173,40	329,68	90,12%
710	ENGINYERIA ELECTRONICA	1.122,64	1.718,02	53,03%
711	ENGINYERIA HIDRAULICA, MARITIMA I AMBIENTAL	331,13	291,92	-11,84%
712	ENGINYERIA MECANICA	293,16	161,27	-44,99%
713	ENGINYERIA QUIMICA	1.230,82	1.296,48	5,33%
714	ENGINYERIA TEXTIL I PAPERERA	296,46	244,69	-17,46%
715	ESTADISTICA I INVESTIGACIO OPERATIVA	384,82	298,94	-22,32%
716	ESTRUCTURES A L'ARQUITECTURA	207,09	186,45	-9,97%
717	EXPRESSIO GRAFICA A L'ENGINYERIA	62,20	58,40	-6,11%
718	EXPRESSIO GRAFICA ARQUITECTONICA I	181,73	112,40	-38,15%
719	EXPRESSIO GRAFICA ARQUITECTONICA II	0,00	7,62	
720	FISICA APLICADA	637,05	745,83	17,08%
721	FISICA I ENGINYERIA NUCLEAR	970,92	918,66	-5,38%
722	INFRAESTRUCTURA DEL TRANSPORT I DEL TERRITORI	188,00	305,00	62,23%
723	LLENGUATGES I SISTEMES INFORMATICS	962,50	1.123,21	16,70%
724	MAQUINES I MOTORS TERMICS	429,75	338,66	-21,20%
725	MATEMATICA APLICADA I	294,60	517,81	75,77%
726	MATEMATICA APLICADA II	482,09	459,42	-4,70%
727	MATEMATICA APLICADA III	694,44	501,75	-27,75%
728	MATEMATICA APLICADA I I TELEMATICA	655,45	769,69	17,43%
729	MECANICA DE FLUIDS	130,10	248,12	90,71%
731	OPTICA I OPTOMETRIA	392,39	410,54	4,63%
732	ORGANITZACIO D'EMPRESSES	340,42	432,72	27,11%
735	PROJECTES ARQUITECTONICS	548,29	714,21	30,26%
736	PROJECTES D'ENGINYERIA	720,80	451,27	-37,39%
737	RESISTENCIA DE MATERIALS I EST. A L'ENGINYERIA	472,48	609,28	28,96%
739	TEORIA DEL SENYAL I COMUNICACIONS	1.129,49	1.627,38	44,08%
740	URBANISME I ORDENACIO DEL TERRITORI	200,32	226,00	12,82%
741	ENGINYERIA MINERA I RECURSOS NATURALS	324,26	349,21	7,70%
742	CIENCIA I ENGINYERIA NAUTIQUES	87,00	107,40	23,45%
410	INSTITUT DE CIÈNCIES DE L'EDUCACIÓ	0,00	9,00	
420	INSTITUT TEXTIL DE COOP. INDUSTRIAL DE TERRASSA	249,58	236,53	-5,23%
440	INSTITUT D'ORGANITZACIÓ I CONTROL DE SISTEMES INDUSTRIALS	253,93	211,39	-16,75%
450	INSTITUT DE TECNOLOGIA I MODELITZACIÓ AMBIENTAL	71,15	19,80	-72,17%
460	INSTITUT DE TECNiques ENERGETIQUES (INTE)	352,37	104,70	-70,29%
TOTAL DEPARTAMENTS I INSTITUTS		19.415,67	20.435,46	5,25%

2 Unitat estructural

2.3 Activitats personals i de les unitats

UE	Tesis		Patents		Premis		Premis extraordinaris de doctorat		Intervencions en actes		Organització d'actes						Estades de professors visitants							
	Llegides i/o autor	Dirigides	Nac.	Int.	Nac.	Int.	Lectura	Direcció	Nac.	Int.	Congre-ssos		Conferè-ncies		Exposici-ons		Simposi-s		Jornade-s		Recerca	R. Tesi	Altres	
											Nac.	Int.	Nac.	Int.	Nac.	Int.	Nac.	Int.	Nac.	Int.				
701	6	7	1		3				7	19				1										
702	8	9	5	1	2	1			41	21				2					1	1		3		
703	4	4					1	1	16	39					2	5								
704	4	3	2						60	17									4	1		2	10	1
705			1						1					2										
706	6	7			3				8	8											1	16		
707	3	6			2				5	18	1			1	2				1	1	12			
708	7	6			2		1	1	17	19											4	2		
709	2	2	3	1	1		1	1	3	6	1				2					1	1	5		
710	10	10	8		1				10	22				2	3					1		1		1
711	9	2	1							7												4		
712			1	3					2	5														
713	12	12	4		2		3	3	12	17											26	28	3	
714			9						5	6											3		1	
715	2	2			1				7	15					1						4	2		
716	2	2							2	12														
717									2											1		1	4	
718	1	1			2	1			2	1	10				3					1				
719									1	2														
720	2	2	7						31	40					2						2			
721	8	5	3	1					14	29			3		1					1	4	2		
722	1	1	2						9	16					1									
723	10	7					1		9	25	11		1	3						3	1	4	13	1
724	2	2	4	1					4	2	2										1			
725	5	4			1				13	30				2	1						3			
726	2	2			2				9	24	2	2			2						3			1
727	6	4							11	11					1						9			
728	11	9			3		1	1	2	20				2							1			
729	1	1	1		3				5	10									1	2	2			
731			4		2				28	15					1						1			
732	7	5			1				14	2	3									2				1
735	2	1	9		20	3			4	5		1			4							7		
736	2	3	18	2	2				6	20					1					2				
737	3	6	1		1				2	7					1						8	15		
739	18	18	8	4	3	1	3	3	6	30	3	1									3	2		
740	1	1			2	2			3	6														
741					2				19	11										2				
742	1	1			1				3	4				1										
410	1																							
420			4		1				9	8										1			1	
440	2	1							1	11											1	1		
450	1																				1	7		
460		3							7	3														

NOTES TÈCNIQUES:

-Les activitats realitzades per més d'una unitat es compten senceres per a cada una de les unitats participants

2 Unitat estructural

2.3 Publicacions

UE	Llibres		Capítols de llibres		Articles en revistes					Actes de congressos						Articles sobre l'obra d'un investigador	Informes		Edicions de llibres		Publicacions en suport magnètic		
	Nac.	Int.	Nac.	Int.	Grup A	Grup B	Grup C (JCR)		Grup N (UPC)	Notables referències		Comunicacions i ponències		Pòsters			Recerca	Treball	Nac.	Int.	Nac.	Int.	
							Nac.	Int.		Nac.	Int.	Nac.	Int.	Nac.	Int.								
701				3	4	3		8	1	19		6	14			102	2		1				
702	1		1	1	3	10	18	14		2	1	5	8	21	1	11	11	5					
703	6	6	6	28	1	4	18		11			2					1		1	8			
704	11	2		3	3		12	1	1			2	2	2			8	21	5	2	1		
705	3						7																
706	2		4	5	8		8	7	6			7	17	29				17	44		1		
707	2					1	1	5	1	16		2	32	43	2	1		14	8				
708	3	1	13	9	10	1	8	10	2	5	1	3	13	40		3		17	12				
709		1				12	1	1		3			5	35				2	1				
710	2	2			4	10	18	37		60	6	8	40	62	3	7		18	41	1	1	7	
711	1		1	3	7		2	6		1			5	16	1			11					
712	2	1				3	3	3					10	3		1		1		3			
713	4		4	9	8	2	9	66			4	8	5	28	8	42	1	18	10	2			
714	7	1			4	6	32	5		2			2		11			1	5				
715	6				3	2	6	4	1		2	3	11	14				10	9				
716		2		1	1	1	1	5	1	2			1	6									
717						1	2						1	9								3	
718	1				1		4				1						3		1	1		1	
719							1						2										
720	1	1	1	10	8		8	34	2	3	1	3	6	50	7	21		14	1		1		
721	1	1		6	7	2	4	55	1	1	3	2	7	30	5	18		3	8				
722	2	1	1	5	8		6			2		1	5	14				5	12	1	1		
723	3	1	2	11	17		46	23		11		4	13	44		1		57	21		2	1	
724	7			2	2		2	11				1	1	18	1	10		21	6				
725	6			1	6		9	14			11		5	2				46	1			1	
726	4	1	2	1	5		1	15			1	2	18	15		1		16	2	3	2		
727		2			9			20		4		5	20	13				24	5				
728	1			2	5	2	10	28	1	13	3	4	16	24	1	6		25	3	1			
729		1				5	12	1			1	11	11	10	1	1		8	10	1			
731	1			7	12	2	22	9			1	2	7	14	12	8		3	5	1			
732	13	3	3		1	2	5	2			2	6	8	4				5	7				
735	1	7	6	7	1	3	19		13			1		1								1	2
736	1	1		4		1	14	2					1	7		1		11	16	1	4		
737	1	3		7	5	1	6	11	4	6	1	9	6	13		2		20	4		11		
739	1	1	1	8	1	1	3	41	4	27	2	2	31	57	1	12	1	67	12			1	
740	2	2	4	16	1	1	3		1								1				3		
741	5		2				66	5		1	6		9	2		9		8	13				
742		1					1						19					8	3				
410																							
420	5				9	11	19	3				1	1		1			8	3				
440	1				1	3		7	1	15	1		3	8				3					
450																		1					
460		1			1	1	3	1			2		2		1			2	59				

NOTES TÈCNiques:

-Les publicacions realitzades per més d'una unitat es compten senceres per a cada una de les unitats participants

2 Unitat estructural

2.4 PAR per activitats personals i de les unitats

UE	Tesis			Patents		Premis		Premis extraordinaris de doctorat		Intervencions en actes		Organització d'actes								Estades de professors visitants									
	Llegides	Dirigides	Autor	Nac.	Int.	Nac.	Int.	Lectura	Direcció	Nac.	Int.	Assos		ncies		ions		s		Nac.	Int.	Nac.	Int.	Recerca	R. Tesi	Altres			
												Nac.	Int.	Nac.	Int.	Nac.	Int.	Nac.	Int.								Nac.	Int.	
701	9	59	45	8		14				7	33																		
702	36	77	36	38,4	12	12	5			21,94	23,48					12							2	6		3			
703	23	32	9					4	4	16	78					4	30												
704	10	19	18	9,6						60	32											8	6	6	10	1			
705				8						1						4													
706	45	58,5	9			14				8	16													3	16				
707	9	54	18			10				5	20,94											2	6	36					
708	45	45	18			10		4	4	17	37													12	2				
709	9	18	9	15,2	7,2	3		4	4	3	7,98											2		3	5				
710	9	90	81	56		1,5				10	42					4	18						2		3	1			
711	72	18	9	4,8							14															4			
712				8	36					2	8																		
713	36	104	72	25,6		12		12	12	11,25	30,5													78	28	3			
714				52,8						4,36	7,72													9		1			
715	9	18	9			9				7	26													12	2				
716	9	18	9							2	23																		
717										2													2		3	4			
718		9	9			7	3			2	2											20		2					
719										1	2,66																		
720	9	14	9	56						23,98	52,96													6					
721	27	38,6	45	24	12					10,01	53												18	6	2	12	2		
722	9	9		16						9	30																		
723	54	59	36					4		9	49											22	2	18	6	6	12	13	1
724		18	18	28	7,2					3	4											4					3		
725		36	45			3				10,875	52																9		
726		18	18			6				9	31,98											4	12	12			9	1	
727	18	31,5	36							6,98	20																27		
728	18	81	81			10,5		4	4	2	36															3			
729		9	9	3,2		9,6				5	18												6	4		6	2		
731				32		9				16,98	19,98																3		
732	18	45	41			3				14	4											6		4				1	
735		9	14	65,6		102	13			4	10											6	6		8			7	
736		27	18	139,2	24	11				6	31,96														4				
737	18	45	9	3,2		3				2	14															24	15		
739	18	162	144	60,8	48	15	3	12	12	3,99	60											6	6				9	2	
740	9	9				6	4			3	12																		
741						8				19	22														4				
742	9	9				3				3	6					2													
410	9																												
420				25,6		0,4				7,05	13,1													2				1	
440	18	9								0,125	14,32																3	1	
450	9																										3	7	
460		11,3								2,97	6																		
TOTAL	564	1259,9	874	680	146,4	282	28	44	40	351,51	964,58	66	42	12	156	26	30	0	6	46	24	294	124	9					

2 Unitat estructural
2.4 PAR per publicacions

UE	Llibres		Capítols de llibres		Articles en revistes				Actes de congressos						Articles sobre l'obra d'un investigador	Informes		Edicions de llibres		Publicacions en suport magnètic			
	Nac.	Int.	Nac.	Int.	Grup A	Grup B	Grup C (JCR)	Grup N (UPC)	Notables afèrències		Comunicacions i		Pòsters			Recerca	Treball	Nac.	Int.	Nac.	Int.		
									Nac.	Int.	Nac.	Int.	Nac.	Int.		Nac.	Int.						
701				12	24,0	12,0		57,3	7,0	142,0		6,0	44,6			203,0	2,0						
702	12		2	4	18,0	38,4	36,0	99,8		16,0	2,0	11,0	15,0	61,0	2,0	23,0							
703	72	97,2	12	109,6	6,0	16,0	36,0		88,0				4,0						6	72			
704	132	32,4		7,2	15,6		21,0	6,4	7,0			8,0	4,0	4,6			31,60	38,0	5,0	12	2,7		
705	36						14,0																
706	16,8		8	14,4	40,8		13,0	52,6	36,8			25,0	18,6	90,6							5,4		
707	24					1,3	2,0	18,1	4,8	71,8		5,0	51,7	67,9	4,0	1,0							
708	28,8	10,8	26	30,4	46,8	4,0	13,6	85,5	11,4	35,0	2,0	4,0	14,3	79,7		2,6							
709		18				48,0	0,6	1,7		21,0			5,7	125,3									
710	24	36			22,8	40,0	35,8	283,4		417,6	9,0	20,0	74,9	197,1	6,0	16,0				6	9	126,00	
711	7,2		2	12	42,0		4,0	46,6		9,0			7,5	20,0	1,0								
712	24	18				10,4	6,0	24,9					15,4	3,0		1,0							
713	45		8	35,6	42,6	8,0	14,8	530,3		5,2	13,3	5,3	49,2	10,0	42,1	6,00	34,7	10,0	12				
714	45,6	18			9,7	7,4	38,1	20,8		2,0				5,0	17,0		2,0	4,2					
715	72				15,6	5,6	12,0	23,7	8,0			1,6	3,0	12,2	18,2		20,0	9,0					
716		36		4	6,0	4,0	1,2	35,9	8,0	14,0			2,0	14,3									
717						4,0	2,4						2,0	36,0									
718	12				6,0		8,0				1,0											12,00	
719							2,0						2,0				10,40	2,0	1,0				
720	12	18	2	39,2	40,2		12,4	272,2	16,0	21,2	0,9	3,6	5,2	62,9	8,0	23,4					9		
721	12	15,6		24	25,0	8,0	5,6	445,7	2,4	3,6	4,5	5,0	7,3	45,7	6,0	47,3							
722	24	18	2	20	48,0		12,0			16,0		4,0	10,0	35,0					6	9			
723	36	18	4	44	94,8		91,2	152,1		74,8		10,0	20,1	118,4		1,0					18	18,00	
724	84			2	8,4		3,4	68,8				1,0	2,0	27,6	1,0	12,3							
725	69			4	36,0		18,0	99,9			14,1		5,0	2,7								18,00	
726	48	18	4	4	30,0		2,0	107,7			2,0	2,0	23,0	26,3	4,0				18	18			
727		36		4	52,8			130,5		14,4		10,8	34,6	29,6									
728	12			5,6	25,2	5,9	18,8	210,8	9,0	80,4	4,3	15,2	23,1	35,9	0,2	13,5							
729		18				18,6	24,0	6,4			1,0	31,2	14,1	28,9	0,6	1,6							
731	12			26,4	72,0	8,0	43,2	68,0			1,0	2,8	9,7	28,6	18,6	16,2							
732	156	54	6		6,0	8,0	10,0	15,1			2,0	7,0	8,6	7,0									
735	12	126	12	28	6,0	10,4	37,2		92,0			1,0		4,0								12,00 36,00	
736	12	7,2		16		4,0	28,0	16,3					1,0	16,0		4,0				6	36		
737	12	46,8		23,2	22,8	4,0	12,0	93,6	25,6	41,8	1,0	19,0	6,2	25,9		0,4							
739	12	18	2	32	6,0	2,9	5,2	351,9	29,0	212,2	4,0	5,0	53,4	128,2	2,0	36,0	4,00	131,8	12,0			18,00	
740	24	32,4	8	63,2	6,0	2,4	6,0		8,0								6,00						
741	60		4				132,0	40,6		2,8	7,2		16,4	0,4		7,4							
742		18					2,0						36,4										
410																							
420	41,4				46,1	35,7	29,3	12,5				0,9	1,1			1,6							
440	3				3,6	10,7		39,4	4,8	82,2	0,5		2,5	13,7									
450																							
460		2,4			0,8	4,0	5,2	6,6				0,5	4,0		2,0								
TOTAL	1192,8	712,8	102,0	564,8	825,6	321,6	758,0	3425,4	357,8	1275,8	65,8	207,8	524,4	1453,4	61,4	271,4	157,0	1129,2	327,2	84,0	307,8	24,0	216,0

2 Unitat estructural

2.5 Evolució dels ingressos del CTT

UE	Nom UE	Ingressos				
		Any 1993	Any 1994	Any 1995	Any 1996	Any 1997
420	INSTITUT TEXTIL DE COOP. INDUSTRIAL DE TERRASSA	81.369.372 Pts	137.013.876 Pts	285.731.882 Pts	84.658.402 Pts	241.149.798 Pts
440	INST. DE CIBERNÈTICA (IC) - INST. D'ORGANITZACIÓ I CONTROL DE SISTEMES INDUSTRIALS (IOC)	53.753.653 Pts	77.274.115 Pts	63.362.047 Pts	15.836.831 Pts	23.979.193 Pts
450	INSTITUT DE TECNOLOGIA I MODELITZACIÓ AMBIENTAL	168.759.006 Pts	77.329.774 Pts	94.078.895 Pts	81.134.781 Pts	29.677.666 Pts
460	INSTITUT DE TÈCNiques ENERGETIQUES (INTE)	46.714.801 Pts	46.355.563 Pts	49.970.929 Pts	61.209.382 Pts	36.017.146 Pts
701	ARQUITECTURA DE COMPUTADORS	93.672.677 Pts	250.180.694 Pts	312.408.052 Pts	184.157.467 Pts	232.273.798 Pts
702	CIÈNCIA DELS MATERIALS I ENGINYERIA METAL·LÚRGICA	32.682.902 Pts	59.908.162 Pts	174.770.047 Pts	65.006.926 Pts	87.457.490 Pts
703	COMPOSICIÓ ARQUITÈCTONICA	32.983.725 Pts	43.927.953 Pts	64.420.750 Pts	56.525.596 Pts	20.866.277 Pts
704	CONSTRUCCIONS ARQUITÈCTONIQUES I	165.995.805 Pts	146.205.423 Pts	123.084.294 Pts	75.473.853 Pts	73.128.481 Pts
705	CONSTRUCCIONS ARQUITÈCTONIQUES II	34.322.992 Pts	38.369.106 Pts	33.857.134 Pts	36.272.271 Pts	49.789.854 Pts
706	ENGINYERIA DE LA CONSTRUCCIÓ	48.195.379 Pts	71.942.169 Pts	89.054.235 Pts	135.737.697 Pts	120.435.982 Pts
707	ENGINYERIA DE SISTEMES. AUT. I INFORM. INDUSTRIAL	15.665.544 Pts	55.438.938 Pts	84.756.703 Pts	48.516.661 Pts	76.038.915 Pts
708	ENGINYERIA DEL TERRENY, MINERA I CARTOGRAFICA	22.753.406 Pts	110.628.056 Pts	150.526.468 Pts	167.951.437 Pts	197.871.071 Pts
709	ENGINYERIA ELÈCTRICA	24.828.507 Pts	20.013.825 Pts	38.152.810 Pts	54.514.668 Pts	27.892.474 Pts
710	ENGINYERIA ELÈCTRICA	41.575.410 Pts	146.949.764 Pts	139.398.846 Pts	135.331.575 Pts	107.170.440 Pts
711	ENGINYERIA HIDRAULICA, MARITIMA I AMBIENTAL	65.583.498 Pts	179.168.310 Pts	213.907.748 Pts	157.574.472 Pts	153.040.567 Pts
712	ENGINYERIA MECANICA	44.162.611 Pts	61.557.635 Pts	36.707.770 Pts	76.975.783 Pts	69.220.870 Pts
713	ENGINYERIA QUIMICA	94.794.559 Pts	127.678.760 Pts	249.099.184 Pts	149.995.854 Pts	170.168.734 Pts
714	ENGINYERIA TEXTIL I PAPERERA	38.491.946 Pts	29.932.622 Pts	36.955.244 Pts	40.707.737 Pts	31.271.600 Pts
715	ESTADÍSTICA I INVESTIGACIÓ OPERATIVA	87.780.659 Pts	65.868.515 Pts	102.154.041 Pts	128.898.412 Pts	110.573.346 Pts
716	ESTRUCTURES A L'ARQUITECTURA	5.224.084 Pts	4.535.761 Pts	20.300.820 Pts	19.213.063 Pts	9.040.998 Pts
717	EXPRESSIÓ GRÀFICA A L'ENGINYERIA	4.063.900 Pts	4.940.000 Pts	9.674.680 Pts	8.844.354 Pts	13.342.612 Pts
718	EXPRESSIÓ GRÀFICA ARQUITÈCTONICA	12.662.444 Pts	3.980.420 Pts	8.521.576 Pts	3.783.023 Pts	7.483.952 Pts
719	EXPRESSIÓ GRÀFICA ARQUITÈCTONICA I	2.153.000 Pts	3.894.500 Pts	10.199.600 Pts	10.129.120 Pts	10.774.680 Pts
720	FISICA APLICADA	10.847.822 Pts	20.812.621 Pts	28.872.587 Pts	23.191.074 Pts	39.107.877 Pts
721	FISICA I ENGINYERIA NUCLEAR	20.666.677 Pts	30.659.405 Pts	56.394.980 Pts	29.287.418 Pts	57.369.904 Pts
722	INFRAESTRUCTURA DEL TRANSPORT I DEL TERRITORI	145.271.089 Pts	74.295.736 Pts	61.130.838 Pts	58.070.338 Pts	84.128.266 Pts
723	LLENGUATGES I SISTEMES INFORMÀTICS	53.938.145 Pts	91.546.114 Pts	110.103.453 Pts	93.822.722 Pts	105.050.162 Pts
724	MAQUINES I MOTORS TÈRMICS	27.420.782 Pts	40.284.490 Pts	61.700.000 Pts	65.004.552 Pts	70.594.527 Pts
725	MATEMÀTICA APLICADA I	1.400.000 Pts	2.015.000 Pts	7.098.977 Pts	2.357.421 Pts	13.385.252 Pts
726	MATEMÀTICA APLICADA II	403.000 Pts	6.568.380 Pts	18.068.718 Pts	812.984 Pts	9.935.976 Pts
727	MATEMÀTICA APLICADA III	2.612.000 Pts	7.865.243 Pts	27.254.862 Pts	25.878.924 Pts	15.543.704 Pts
728	MATEMÀTICA APLICADA I TELEMÀTICA	67.491.777 Pts	79.534.951 Pts	59.525.715 Pts	95.591.724 Pts	88.908.912 Pts
729	MECANICA DE FLUIDS	23.846.237 Pts	26.282.914 Pts	18.792.625 Pts	48.282.080 Pts	49.997.179 Pts
731	ÒPTICA I ÒPTOMETRIA	46.019.440 Pts	40.295.717 Pts	52.597.511 Pts	86.242.484 Pts	23.468.296 Pts
732	ORGANITZACIÓ D'EMPRESES	204.980.889 Pts	176.503.113 Pts	187.089.000 Pts	138.922.296 Pts	146.673.901 Pts
735	PROJECTES ARQUITÈCTONICS	23.705.457 Pts	13.984.684 Pts	44.942.415 Pts	38.533.252 Pts	70.636.335 Pts
736	PROJECTES D'ENGINYERIA	59.093.509 Pts	57.421.001 Pts	58.900.946 Pts	78.660.278 Pts	65.403.403 Pts
737	RESISTÈNCIA DE MATERIALS I EST. A L'ENGINYERIA	92.663.795 Pts	43.478.044 Pts	50.230.933 Pts	57.001.095 Pts	47.547.091 Pts
739	TEORIA DEL SENYAL I COMUNICACIONS	132.293.878 Pts	192.514.011 Pts	283.743.091 Pts	314.365.571 Pts	422.479.643 Pts
740	URBANISME I ORDENACIÓ DEL TERRITORI	26.131.316 Pts	31.860.438 Pts	27.725.290 Pts	24.174.809 Pts	39.278.280 Pts
741	ENGINYERIA MINERA I RECURSOS NATURALS	4.919.869 Pts	8.267.039 Pts	8.524.763 Pts	18.353.043 Pts	58.252.808 Pts
742	CIÈNCIA I ENGINYERIA NAUTIQUES	425.000 Pts	2.089.643 Pts	6.892.500 Pts	26.744.907 Pts	38.434.630 Pts
TOTAL DEPARTAMENTS I INSTITUTS		2.162.320.562 Pts	2.709.372.485 Pts	3.560.682.959 Pts	3.023.746.337 Pts	3.344.862.090 Pts
TOTAL ALTRES UNITATS		321.658.702 Pts	815.027.515 Pts	186.777.665 Pts	836.524.129 Pts	942.936.086 Pts
TOTAL UPC		2.483.979.264 Pts	3.524.400.000 Pts	3.747.460.624 Pts	3.860.270.466 Pts	4.287.798.176 Pts

2 Unitat estructural

2.5 Evolució dels punts de transferència de tecnologia (PATT)

UE	Nom UE	PATT		
		PATT'95	PATT'96	PATT'97
420	INSTITUT TEXTIL DE COOP. INDUSTRIAL DE TERRASSA	315.348.309	143.698.205	279.070.522
440	INST. DE CIBERNETICA (IC) - INST. D'ORGANITZACIÓ I CONTROL DE	80.720.537	32.836.682	45.457.413
450	INSTITUT DE TECNOLOGIA I MODELITZACIÓ AMBIENTAL	121.030.441	103.258.745	
460	INSTITUT DE TECNQUES ENERGETIQUES (INTE)	61.589.756	73.400.834	50.382.954
701	ARQUITECTURA DE COMPUTADORS	386.758.465	378.018.919	424.460.851
702	CIENCIA DELS MATERIALS I ENGINYERIA METAL.LURGIC/	187.478.316	99.127.614	112.856.148
703	COMPOSICIO ARQUITECTONICA	74.490.719	70.923.050	35.655.606
704	CONSTRUCCIONS ARQUITECTONIQUES I	161.284.848	108.171.687	98.421.378
705	CONSTRUCCIONS ARQUITECTONIQUES II	43.112.234	45.112.552	58.656.660
706	ENGINYERIA DE LA CONSTRUCCIC	105.060.878	150.900.350	150.480.118
707	ENGINYERIA DE SISTEMES, AUT. I INFORM. INDUSTRIAI	95.301.988	67.262.690	109.225.268
708	ENGINYERIA DEL TERRENY, MINERA I CARTOGRAFIC/	170.860.595	202.258.186	238.406.850
709	ENGINYERIA ELECTRICA	43.557.490	62.541.288	42.588.763
710	ENGINYERIA ELECTRONICA	167.355.091	170.810.530	141.342.273
711	ENGINYERIA HIDRAULICA, MARITIMA I AMBIENTAL	279.969.722	278.210.238	284.686.018
712	ENGINYERIA MECANICA	52.638.551	109.470.206	116.923.365
713	ENGINYERIA QUIMICA	278.278.524	202.152.281	215.926.308
714	ENGINYERIA TEXTIL I PAPERERA	45.151.677	49.361.330	41.135.827
715	ESTADISTICA I INVESTIGACIO OPERATIVA	120.447.182	151.413.128	140.569.251
716	ESTRUCTURES A L'ARQUITECTURA	21.492.121	22.974.513	13.934.910
717	EXPRESSIO GRAFICA A L'ENGINYERIA	10.836.672	10.868.467	15.622.894
718	EXPRESSIO GRAFICA ARQUITECTONICA I	10.240.183	5.534.987	8.824.587
719	EXPRESSIO GRAFICA ARQUITECTONICA II	11.028.100	12.153.595	13.312.833
720	FISICA APLICADA	33.245.342	29.737.557	45.379.105
721	FISICA I ENGINYERIA NUCLEAR	63.227.104	41.241.532	66.950.722
722	INFRAESTRUCTURA DEL TRANSPORT I DEL TERRITOR/	85.619.385	74.450.122	98.900.892
723	LLENGUATGES I SISTEMES INFORMATIC/	129.855.984	119.802.140	129.862.570
724	MAQUINES I MOTORS TERMICS	70.699.147	78.644.926	86.570.286
725	MATEMATICA APLICADA I	7.551.477	3.708.501	14.369.737
726	MATEMATICA APLICADA II	19.197.031	4.371.802	11.577.200
727	MATEMATICA APLICADA III	28.783.403	31.076.838	22.128.097
728	MATEMATICA APLICADA I TELEMATIC/	78.405.855	112.140.589	112.289.726
729	MECANICA DE FLUIDS	25.160.297	53.604.427	59.610.244
731	OPTICA I OPTOMETRIA	63.148.417	98.366.712	42.225.169
732	ORGANITZACIO D'EMPRESES	233.587.926	184.812.389	185.418.367
735	PROJECTES ARQUITECTONICS	49.248.650	47.189.045	80.803.745
736	PROJECTES D'ENGINYERIA	73.395.572	93.262.186	83.421.862
737	RESISTENCIA DE MATERIALS I EST. A L'ENGINYERIA	65.199.257	68.996.088	61.233.185
739	TEORIA DEL SENYAL I COMUNICACIONS	326.853.249	377.698.920	498.519.162
740	URBANISME I ORDENACIO DEL TERRITOR/	35.212.973	31.450.727	45.617.856
741	ENGINYERIA MINERA I RECURSOS NATURALS	10.312.592	20.462.757	62.022.045
742	CIENCIA I ENGINYERIA NAUTIQUES	7.276.191	28.067.794	43.466.490
TOTAL DEPARTAMENTS I INSTITUTS		4.250.012.250	4.055.220.030	4.388.307.256

notes tècniques

Als efectes de càlcul dels punts PATT cal tenir en compte que els ingressos de ... són assignats a ...

901 Centre CIM -> 712 Enginyeria Mecànica

905 CEPBA -> 701 Arquitectura de Computadors

909 LIM -> 711 Enginyeria Hidràulica, Marítima i Ambiental

914 CPSV -> 704 Construccions Arquitectòniques I

915 IRI -> 440 IOC (13.558.578) 707 ESAII (18.037.184) 709 EEL (2.431.110) 728 MAITE (2.488.384) Les xifres corresponen al PATT97

Els ingressos del 450 s'han inclòs per l'any 1997 però no s'ha calculat el seu PATT

2 Unitat estructural
2.6 PAR'97 i PATT'97 per EDP

UE	Nom UE	PAR'97	PATT'97	EDP	PAR/EDP	PATT/EDP
701	ARQUITECTURA DE COMPUTADORS	1.196,71	424.460.851	67,00	17,9	6.335.237
702	CIENCIA DELS MATERIALS I ENGINYERIA METAL.LURGICA	1.036,19	112.856.148	27,00	38,4	4.179.857
703	COMPOSICIO ARQUITECTONICA	927,95	35.655.606	28,00	33,1	1.273.414
704	CONSTRUCCIONS ARQUITECTONIQUES I	798,39	98.421.378	26,00	30,7	3.785.438
705	CONSTRUCCIONS ARQUITECTONIQUES II	89,30	58.656.660	29,00	3,1	2.022.643
706	ENGINYERIA DE LA CONSTRUCCIO	850,66	150.480.118	20,00	42,5	7.524.006
707	ENGINYERIA DE SISTEMES, AUT. I INFORM. INDUSTRIAL	650,70	109.225.268	28,00	23,2	3.900.902
708	ENGINYERIA DEL TERRENY, MINERA I CARTOGRAFICA	1.014,54	238.406.850	24,00	42,3	9.933.619
709	ENGINYERIA ELECTRICA	416,38	42.588.763	42,00	9,9	1.014.018
710	ENGINYERIA ELECTRONICA	2.279,34	141.342.273	108,00	21,1	1.308.725
711	ENGINYERIA HIDRAULICA, MARITIMA I AMBIENTAL	457,49	284.686.018	19,00	24,1	14.983.475
712	ENGINYERIA MECANICA	307,85	116.923.365	35,00	8,8	3.340.668
713	ENGINYERIA QUIMICA	1.911,89	215.926.308	73,50	26,0	2.937.773
714	ENGINYERIA TEXTIL I PAPERERA	392,91	41.135.827	21,80	18,0	1.886.965
715	ESTADISTICA I INVESTIGACIO OPERATIVA	491,35	140.569.251	28,00	17,5	5.020.330
716	ESTRUCTURES A L'ARQUITECTURA	290,00	13.934.910	23,00	12,6	605.866
717	EXPRESSIO GRAFICA A L'ENGINYERIA	89,50	15.622.894	41,00	2,2	381.046
718	EXPRESSIO GRAFICA ARQUITECTONICA I	203,26	8.824.587	48,00	4,2	183.846
719	EXPRESSIO GRAFICA ARQUITECTONICA II	7,62	13.312.833	35,00	0,2	380.367
720	FISICA APLICADA	1.064,36	45.379.105	42,00	25,3	1.080.455
721	FISICA I ENGINYERIA NUCLEAR	1.404,12	66.950.722	67,67	20,7	989.371
722	INFRAESTRUCTURA DEL TRANSPORT I DEL TERRITORI	399,00	98.900.892	8,00	49,9	12.362.612
723	LLENGUATGES I SISTEMES INFORMATICS	1.604,46	129.862.570	108,00	14,9	1.202.431
724	MAQUINES I MOTORS TERMICS	553,54	86.570.286	28,00	19,8	3.091.796
725	MATEMATICA APLICADA I	665,11	14.369.737	38,75	17,2	370.832
726	MATEMATICA APLICADA II	700,46	11.577.200	55,00	12,7	210.495
727	MATEMATICA APLICADA III	848,97	22.128.097	46,00	18,5	481.046
728	MATEMATICA APLICADA I TELEMATICA	1.097,41	112.289.726	88,00	12,5	1.276.020
729	MECANICA DE FLUIDS	313,17	59.610.244	16,60	18,9	3.590.979
731	OPTICA I OPTOMETRIA	606,74	42.225.169	44,00	13,8	959.663
732	ORGANITZACIO D'EMPRESES	602,93	185.418.367	49,00	12,3	3.784.048
735	PROJECTES ARQUITECTONICS	988,35	80.803.745	31,00	31,9	2.606.572
736	PROJECTES D'ENGINYERIA	811,67	83.421.862	18,42	44,1	4.528.874
737	RESISTENCIA DE MATERIALS I EST. A L'ENGINYERIA	845,52	61.233.185	27,00	31,3	2.267.896
739	TEORIA DEL SENYAL I COMUNICACIONS	2.192,12	498.519.162	101,00	21,7	4.935.833
740	URBANISME I ORDENACIO DEL TERRITORI	326,16	45.617.856	18,00	18,1	2.534.325
741	ENGINYERIA MINERA I RECURSOS NATURALS	511,34	62.022.045	16,00	32,0	3.876.378
742	CIENCIA I ENGINYERIA NAUTIQUES	150,90	43.466.490	20,00	7,5	2.173.324
410	INSTITUT DE CIENCIES DE L'EDUCACI	9,00	-	2,00	-	-
420	INSTITUT TEXTIL DE COOP. INDUSTRIAL DE TERRASSA	361,32	279.070.522	12,10	29,9	23.063.679
440	INSTITUT D'ORGANITZACIO I CONTROL DE SISTEMES INDUSTRIAL	338,35	45.457.413	11,25	30,1	4.040.659
450	INSTITUT DE TECNOLOGIA I MODELITZACIO AMBIENTA	55,38	-	6,21	-	-
460	INSTITUT DE TECNQUES ENERGETIQUES (INTE)	280,89	50.382.954	8,70	32,3	5.791.144
TOTAL DEPARTAMENTS I INSTITUTS		30.143,29	4.388.307.257	1.586	19,0	2.766.902

notes tècniques:

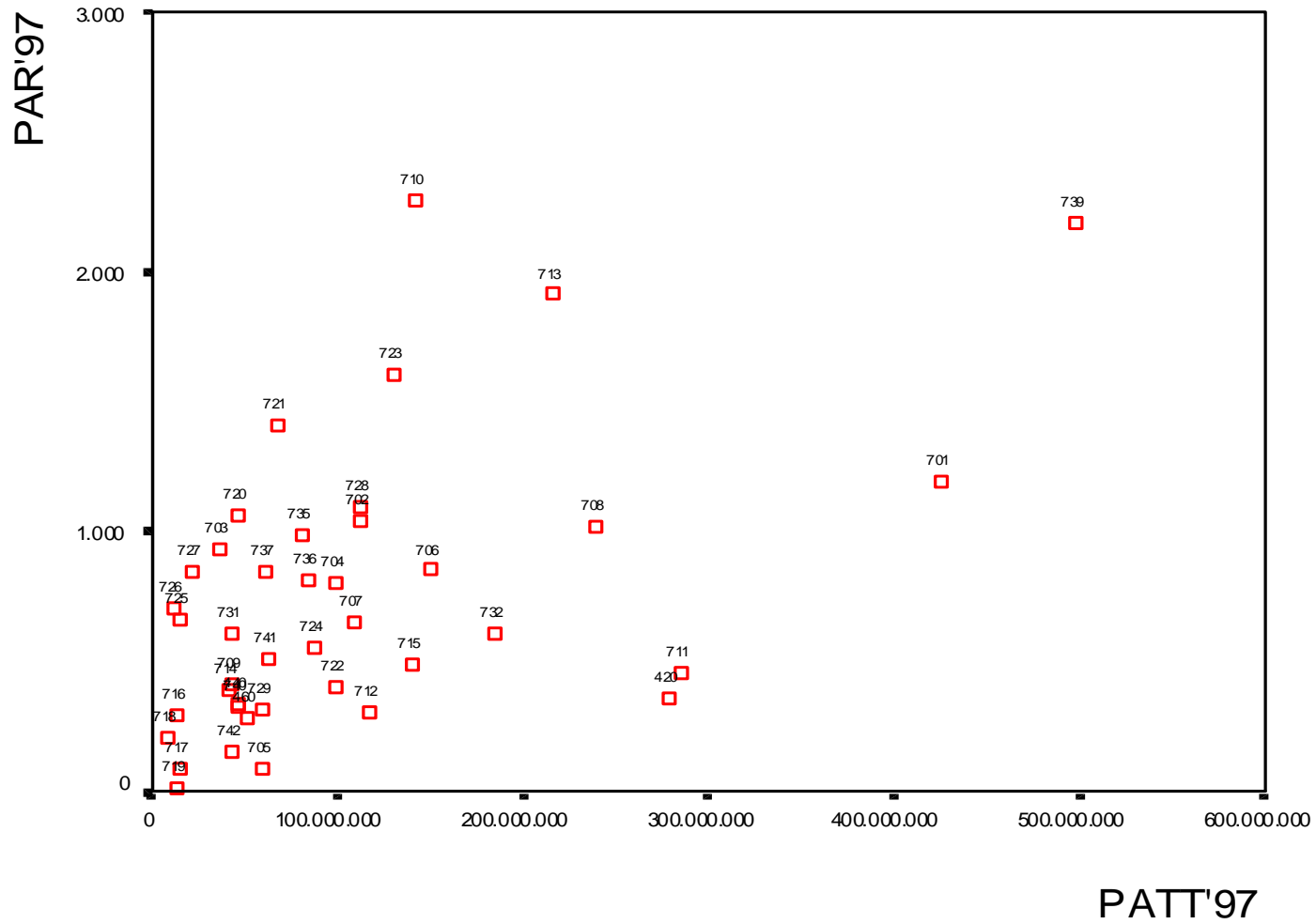
PAR97: PAR curs 96/97+ 1/2 PAR curs 95/96

PATT97: Ingressos 1997 + 1/6 Ingressos 1996 + 1/12 Ingressos 1995

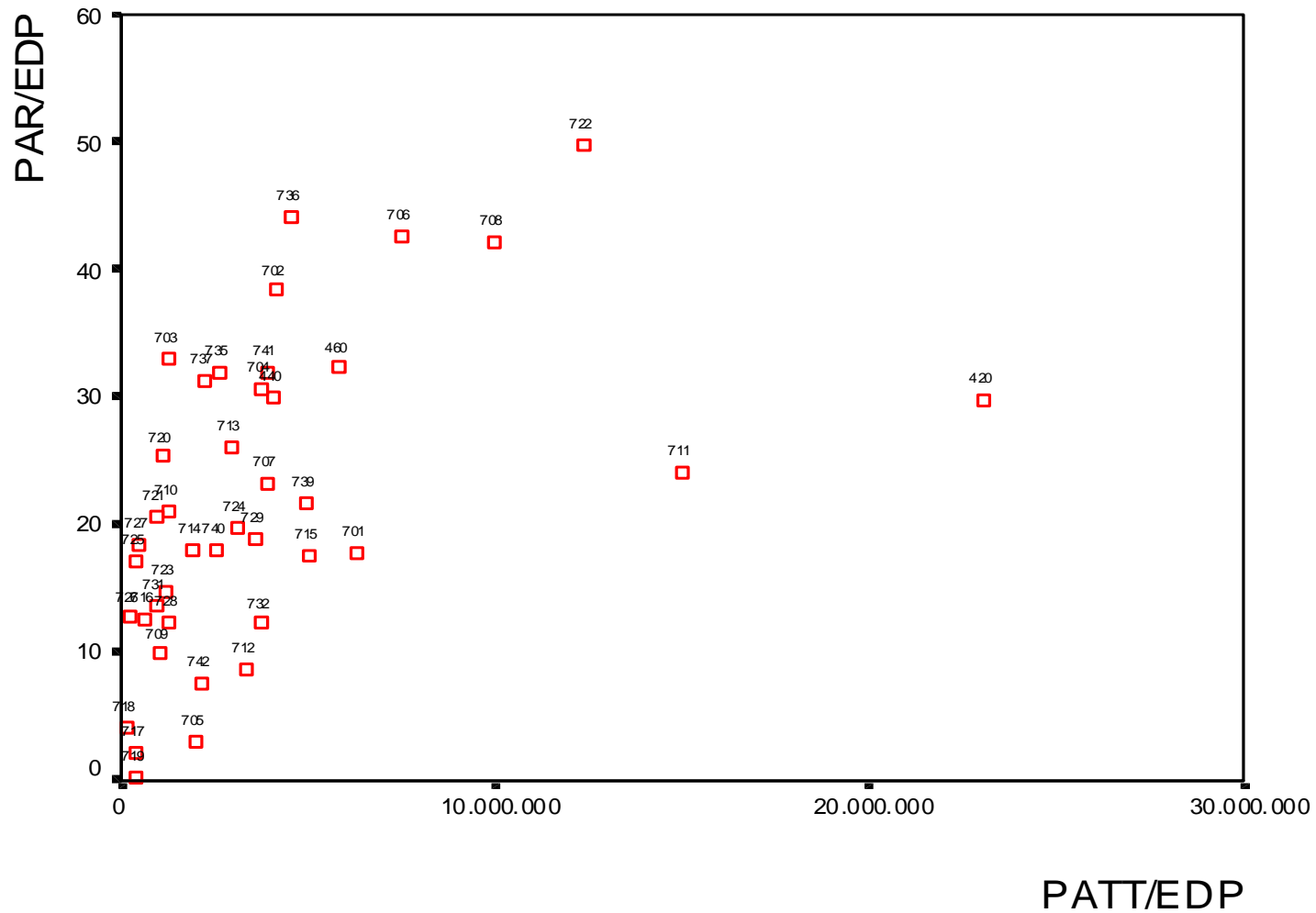
EDP: Nombre de professors ordinaris a temps complet, investigadors i becaris graduats. Curs 96/97

Els ingressos del 450 s'han inclòs per l'any 1997 però no s'ha calculat el seu PATT

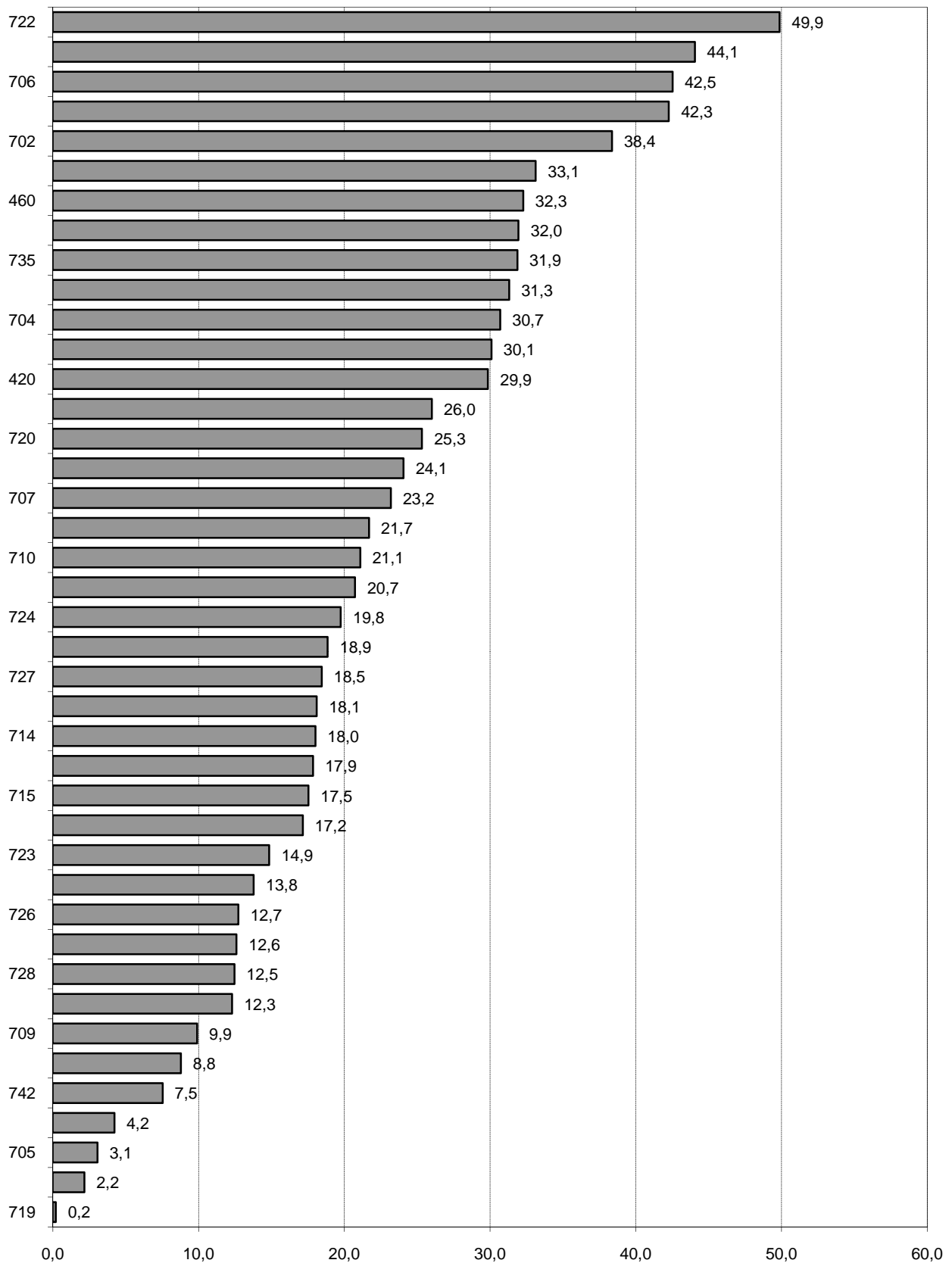
PAR97 i PATT97 per unitat estructural



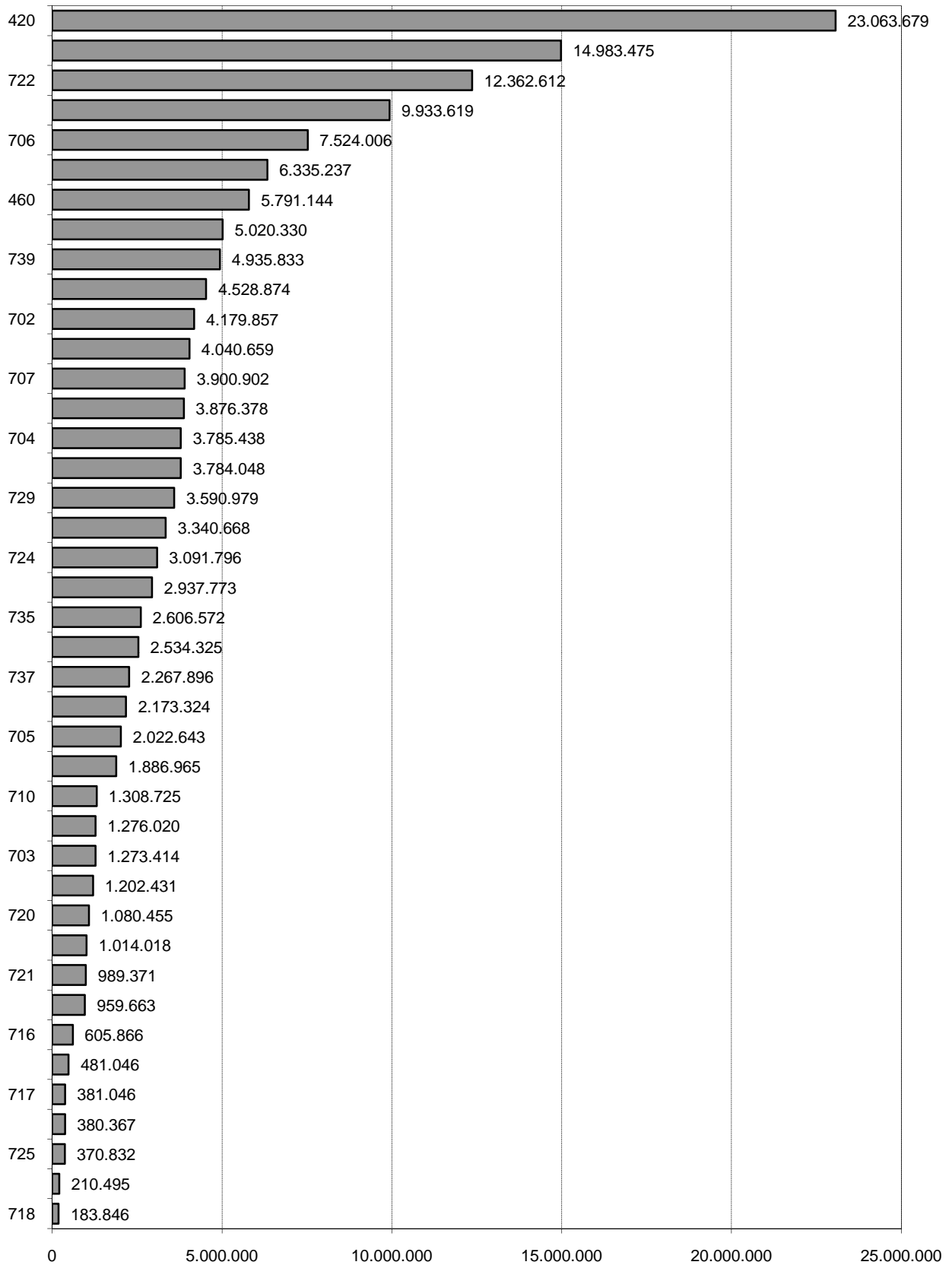
PAR/EDP i PATT/EDP per unitat estructural



Distribució del PAR/EDP per unitats estructurals



Distribució del PATT/EDP per unitats estructurals



2 Unitat estructural

2.7 Professorat amb Par=>3

UE	Nom UE	Prof. amb PAR>=3	Prof. ord. a TC	%
701	ARQUITECTURA DE COMPUTADORS	30	39	76,92%
702	CIENCIA DELS MATERIALS I ENGINYERIA METAL·LURGICA	11	20	55,00%
703	COMPOSICIO ARQUITECTONICA	19	26	73,08%
704	CONSTRUCCIONS ARQUITECTONIQUES I	13	27	48,15%
705	CONSTRUCCIONS ARQUITECTONIQUES II	6	27	22,22%
706	ENGINYERIA DE LA CONSTRUCCIO	10	16	62,50%
707	ENGINYERIA DE SISTEMES, AUT. I INFORM. INDUSTRIAL	17	19	89,47%
708	ENGINYERIA DEL TERRENY, MINERA I CARTOGRAFICA	14	17	82,35%
709	ENGINYERIA ELECTRICA	17	37	45,95%
710	ENGINYERIA ELECTRONICA	46	61	75,41%
711	ENGINYERIA HIDRAULICA, MARITIMA I AMBIENTAL	8	12	66,67%
712	ENGINYERIA MECANICA	11	27	40,74%
713	ENGINYERIA QUIMICA	47	63	74,60%
714	ENGINYERIA TEXTIL I PAPERERA	19	25	76,00%
715	ESTADISTICA I INVESTIGACIO OPERATIVA	19	22	86,36%
716	ESTRUCTURES A L'ARQUITECTURA	11	21	52,38%
717	EXPRESSIO GRAFICA A L'ENGINYERIA	9	38	23,68%
718	EXPRESSIO GRAFICA ARQUITECTONICA I	13	41	31,71%
719	EXPRESSIO GRAFICA ARQUITECTONICA II	1	33	3,03%
720	FISICA APLICADA	30	39	76,92%
721	FISICA I ENGINYERIA NUCLEAR	41	58	70,69%
722	INFRAESTRUCTURA DEL TRANSPORT I DEL TERRITORI	7	8	87,50%
723	LLENGUATGES I SISTEMES INFORMATICS	46	55	83,64%
724	MAQUINES I MOTORS TERMICS	17	20	85,00%
725	MATEMATICA APLICADA I	20	28	71,43%
726	MATEMATICA APLICADA II	30	49	61,22%
727	MATEMATICA APLICADA III	25	42	59,52%
728	MATEMATICA APLICADA I TELEMATICA	37	57	64,91%
729	MECANICA DE FLUIDS	11	15	73,33%
731	OPTICA I OPTOMETRIA	29	37	78,38%
732	ORGANITZACIO D'EMPRESES	23	40	57,50%
735	PROJECTES ARQUITECTONICS	14	33	42,42%
736	PROJECTES D'ENGINYERIA	9	18	50,00%
737	RESISTENCIA DE MATERIALS I EST. A L'ENGINYERIA	15	22	68,18%
739	TEORIA DEL SENYAL I COMUNICACIONS	70	83	84,34%
740	URBANISME I ORDENACIO DEL TERRITORI	11	14	78,57%
741	ENGINYERIA MINERA I RECURSOS NATURALS	11	16	68,75%
742	CIENCIA I ENGINYERIA NAUTIQUES	4	17	23,53%
TOTAL		771	1222	63,09%

Indicador del Contracte Programa: Avaluació PAR-97 (30/09/1998) Professors amb PAR ≥ 3

Metodologia

1. Per aquesta actualització es consulten els punts de recerca dels dos cursos anteriors disponibles, en el nostre cas van ser el PAR 95/96 i el PAR 96/97
2. Es calcula l'avaluació del període, es a dir, $PAR_n + 1/2 PAR_{n-1}$. S'aplica el filtre de 3 o més punts. En el nostre cas, la distribució és la següent:

$$(Punts\ 95/96)/2 + punts\ 96/97$$

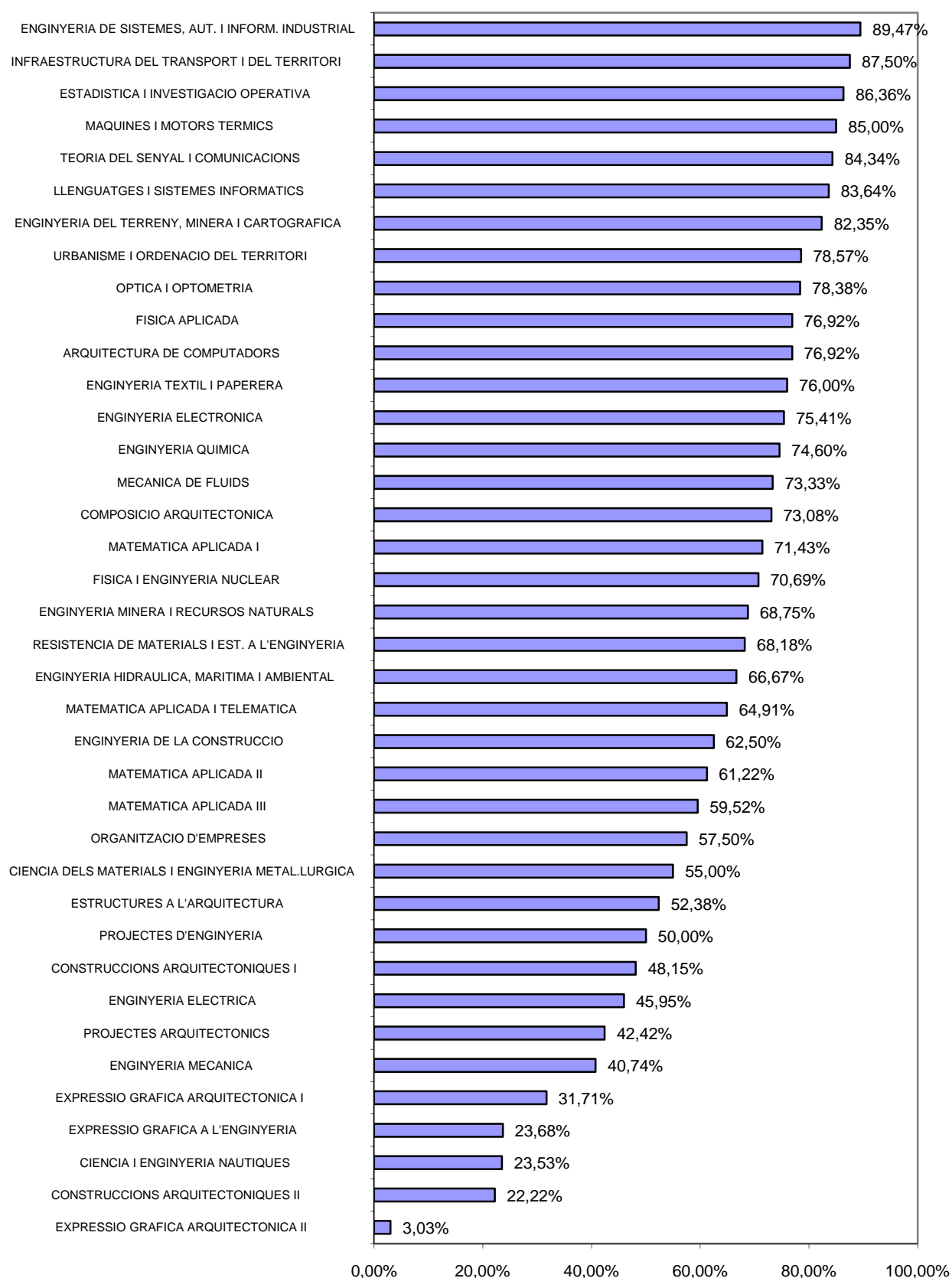
Categoria	Dedicació	PAR ≥ 3		
		No	Si	Total
CEU	TC	29	54	83
CU	TC	25	156	181
TEU	TC	282	210	492
TU	TC	115	351	466
Ordinaris	TC	451	771	1222

3. Aquesta xifra, 771, es posa en relació amb el nombre de professors ordinaris a temps complet del curs 97/98.

Això ha canviat. Els anys anteriors es posava en relació el nombre de professors amb PAR ≥ 3 amb el nombre de professors d'un curs anterior. En canvi, aquest any s'ha calculat el nombre de professors del curs 97/98 amb PAR97 (Par curs 9697 + 1/2 Par curs 9596) ≥ 3 i s'ha posat en relació amb els mateixos professors del curs 97/98.

Així doncs, el resultat de l'indicador per al curs 96/97 és $771/1222 = 63,09\%$

Percentatge de professors ordinaris a TC amb PAR=>3



3. Línies de recerca

3.1 Producció de les línies en recerca i transferència de tecnologia

Avaluació curs 95/96

PATT						
PAR	Molt baix	Baix	Mitjà	Alt	Molt alt	Total general
Molt alt	1	1	12	15	22	51
Alt	9	13	7	11	12	52
Mitjà	14	10	12	10	6	52
Baix	7	17	14	10	4	52
Molt baix	20	11	7	6	7	51
Total general	51	52	52	52	51	258

Avaluació curs 96/97

PATT						
PAR	Molt baix	Baix	Mitjà	Alt	Molt alt	Total general
Molt alt	1	3	15	15	27	61
Alt	5	13	7	11	16	52
Mitjà	4	11	22	14	5	56
Baix	8	11	17	4	4	44
Molt baix	7	4	9	6	2	28
Total general	25	42	70	50	54	241

PAR	PATT
Molt baix=Entre 0 i 9,98	Molt baix= Entre 0 i 92.000
Baix=Entre 9,98 i 32,35	Baix=Entre 92.000 i 3.180.120
Mitjà=Entre 32,35 i 70,74	Mitjà=Entre 3.180.120 i 12.114.816
Alt=Entre 70,74 i 142,83	Alt=Entre 12.114.816 i 25.486.146
Molt Alt=Més de 142,83	Molt Alt=Més de 25.486.146

notes tècniques:

- Els valors de tall PAR= 9,98 / 32,35 / 70,74 / 142,83 i PATT= 92.000 / 3.180.120 / 12.114.816 / 25.486.146 corresponen als 2n, 4rt, 6è i 8è decils.

Aquests valors de tall s'han calculat per al PAR i PATT de l'avaluació 95/96 i s'han aplicat els mateixos valors per a l'avaluació 96/97

- Les línies de recerca són les actives, sense les genèriques.

- Tota l'activitat de les sublínies està inclosa en la línia principal.

consideracions:

- Pel que fa al PAR hi ha un increment significatiu del nombre de línies amb una producció "molt alta": s'ha passat de 51 línies el curs 95/96 a 61 línies el curs 96/97. Al mateix temps hi ha un descens molt important de les línies amb "baixa" o " molt baixa" producció: s'ha passat de 103 línies a 72 línies.

- Respecte al PATT cal destacar l'increment de les línies amb producció "mitja": passa de 52 línies el curs 95/96 a 70 el curs 96/97. Amb producció "alta" i "molt alta" no hi ha variació significativa. I amb "baixa" o "molt baixa" hi ha un descens significatiu: de 103 línies s'ha passat a 67 línies

- Si comparem conjuntament els 2 indicadors PAR i PATT cal destacar l'increment de línies amb productivitat "molt alta" en els 2 indicadors: de 22 línies el curs 95/96 s'ha passat a 27 el curs 96/97.

- Igualment usant els 2 indicadors hi ha un increment en la producció "alta" i "molt alta": de 60 línies el curs 95/96 s'ha passat a 69 el curs 96/97.

- Pel que fa a les produccions "baixa" o "molt baixa" hi ha un important descens: de 55 línies s'ha passat a 30.

- En resum, podem dir que la integració de línies (dues línies que donen lloc a una) afavorida pels Plans estratègics ha concentrat la producció en menys línies.

3. Línies de recerca

3.1 Productivitat de les línies en recerca i transferència de tecnologia

Avaluació curs 95/96

PATT/EDP						
PAR/EDP	Molt baix	Baix	Mitjà	Alt	Molt alt	Total general
Molt alt	2	8	5	15	21	51
Alt	7	8	19	10	8	52
Mitjà	10	16	8	12	6	52
Baix	13	10	14	9	6	52
Molt baix	19	10	6	6	10	51
Total general	51	52	52	52	51	258

Avaluació curs 96/97

PATT/EDP						
PAR/EDP	Molt baix	Baix	Mitjà	Alt	Molt alt	Total general
Molt alt	1	2	9	16	22	50
Alt	5	14	22	18	12	71
Mitjà	3	9	11	14	2	39
Baix	8	17	9	16	5	55
Molt baix	7	3	4	5	7	26
Total general	24	45	55	69	48	241

PAR/EDP	PATT/EDP
Molt baix=Entre 0 i 1,923	Molt baix=Menor o igual que 12.880
Baix=Entre 1,923 i 5,870	Baix=Entre 12.880 i 556.174
Mitjà=Entre 5,870 i 10,184	Mitjà=Entre 556.174 i 1.732.263
Alt=Entre 10,184 i 21,151	Alt=Entre 1.732.263 i 4.159.267
Molt Alt=Més de 21,151	Molt Alt=Més de 4.159.267

notes tècniques:

- Els valors de tall PAR/EDP= 1,923 / 5,870 / 10,184 / 21,151 i PATT/EDP= 12.880 / 556.174 / 1.732.263 / 4.159.267 corresponen als 2n, 4rt, 6è i 8è decils
- Aquests valors de tall s'han calculat per al PAR/EDP i PATT/EDP de l'any 96 i s'han aplicat els mateixos valors per als de l'any
- EDP: professorat a TC corresponent al curs que s'avalua. Si un professor pertany a més d'una línia de recerca es compta tantes vegades com línies en les que està inscrit (per tant no hi ha ponder)
- Les línies de recerca són les actives, sense les genèriques
- Tota l'activitat de les sublínies està inclosa en la línia principal

consideracions:

- Pel que fa al PAR/EDP hi ha un increment del nombre de línies amb productivitat "alta": s'ha passat de 52 línies el curs 95/96 a 71 línies el curs 96/97. I un descens en les línies amb "molt baixa": de 51 a 24
- Respecte al PATT/EDP cal destacar l'increment de les línies amb productivitat "alta": passa de 52 línies el curs 95/96 a 69 el curs 96/97. I el descens en les línies amb productivitat "baixa" o "molt baix" passa de 103 línies a 69 línies
- Si comparem els 2 indicadors PAR/EDP i PATT/EDP cal destacar l'increment de línies amb productivitat "alta" o "molt alta" en els 2 indicadors: de 54 línies el curs 95/96 s'ha passat a 68 el curs 96/97
- Igualment usant els 2 indicadors hi ha un descens en les productivitats "baixa" i "molt baixa": de 52 línies el curs 95/96 s'ha passat a 35 el curs 96/97
- En resum podem afirmar que hi ha un significatiu augment de la productivitat en les línies de recerca respecte el curs pas

3. Línies de recerca

3.2 Línies de recerca: PAR97, PATT97, EDP, PAR/EDP i PATT/EDP

Línia	Títol de la línia	PAR97	PATT97	EDP	PAR/EDP	PATT/EDP
12000001	MODELS MATEMÀTICS PER A L'ENGINYERIA	147,08	5.845.119	32	4,60	182.659,98
12010101	GEOMETRIA ALGEBRAICA I APLICACIONS	18,00	0	4	4,50	0,00
12019900	TEORIA MATEMÀTICA DE SISTEMES	148,62	685.417	8	18,58	85.677,08
12019902	ÀLGEBRA APLICADA	69,84	447.917	22	3,17	20.359,85
12020800	EQUACIONS FUNCIONALS	39,00	1.041.458	7	5,57	148.779,76
12021901	SISTEMES DINÀMICS (I)	75,31	2.450.796	13	5,79	188.522,80
12021902	SISTEMES DINÀMICS (II)	222,39	0	15	14,83	0,00
12029902	ANÀLISI APLICADA	128,23	880.000	15	8,55	58.666,67
12030402	MATEMÀTICA DIFUSA I INTEL·LIGÈNCIA ARTIFICIAL	87,30	1.320.000	8	10,91	165.000,00
12030405	ROBÒTICA INDUSTRIAL I DE SERVEIS	134,12	19.523.733	4	33,53	4.880.933,33
12030407	RAONAMENT QUALITATIU I TECNOLOGIES DE LA DECISIÓ	21,65	6.949.612	10	2,17	694.961,22
12030408	INTEL·LIGÈNCIA ARTIFICIAL	375,60	24.188.368	32	11,74	755.886,48
12030440	LÍNIA DE L'INSTITUT D'ORG. I CONTROL DE SIST. INDUSTRIALS (IOC)	46,06	0	8	5,76	0,00
12030501	ROBÒTICA	107,41	27.491.379	15	7,16	1.832.758,60
12030502	VISIÓ PER ORDINADOR	44,88	7.566.795	10	4,49	756.679,53
12030503	VISIÓ, MODELITZACIÓ GEOMÈTRICA I CONTROL DE SISTEMES ROBOTITZATS	112,05	40.416.184	9	12,45	4.490.687,06
12030723	LÍNIA DEL DEPARTAMENT: LLENGUATGES I SISTEMES INFORMÀTICS	129,35	2.259.119	102	1,27	22.148,23
12030901	DISSENY GEOMÈTRIC ASSISTIT PER ORDINADOR	171,93	49.105.131	17	10,11	2.888.537,09
12030905	GEOMETRIA COMPUTACIONAL	182,75	2.100.000	13	14,06	161.538,46
12031001	APLICACIÓ DELS SISTEMES INTERACTIUS MULTIMÈDIA A L'ENGINYERIA	24,00	4.817.864	5	4,80	963.572,80
12031101	MÈTODES FORMALS I EINES PER A L'ENGINYERIA DE SOFTWARE	191,45	7.718.112	12	15,95	643.175,98
12031198	TEORIA DE LA COMPLEXITAT I ALGORISMES	298,87	20.007.439	16	18,68	1.250.464,93
12031801	ENGINYERIA DEL SOFTWARE I DELS SISTEMES D'INFORMACIÓ	244,03	24.854.654	17	14,35	1.462.038,46
12031802	BASES DE DADES	71,42	2.712.894	4	17,85	678.223,38
12032602	ENGINYERIA MOLECULAR, DISSENY, SÍNTESI DE MOLÈCULES BIOACTIVES ASSISTIDA PER ORDINADOR	76,47	4.793.174	2	38,24	2.396.586,83
12032606	SIMULACIÓ DEL COMPORTAMENT ATÒMIC A LA MATÈRIA CONDENSADA I SISTEMES COMPLEXOS	305,15	7.177.866	11	27,74	652.533,27
12032613	CONTROL DE PROCESSOS	26,92	4.272.295	4	6,73	1.068.073,83
12032614	DISSENY D'APLICACIONS GRÀFIQUES	42,40	6.866.694	14	3,03	490.478,14
12039901	SISTEMES AVANÇATS DE CONTROL	274,42	34.049.726	25	10,98	1.361.989,06
12039902	TEORIA DEL CONTROL I APLICACIONS	157,55	3.635.000	9	17,51	403.888,89
12040201	COHOMOLOGIA DE LES VARIETATS ALGEBRAIQUES	82,91	0	6	13,82	0,00
12040402	GEOMETRIA DIFERENCIAL, SISTEMES DINÀMICS I APLICACIONS	157,36	11.183.574	15	10,49	745.571,62
12049901	MATEMÀTICA DISCRETA	56,56	58.333	15	3,77	3.888,89
12050101	TEORIA DE NOMBRES	19,30	1.045.000	5	3,86	209.000,00
12060002	MÈTODES NUMÈRICS EN CIÈNCIES APLICADES I ENGINYERIA	274,21	10.840.753	9	30,47	1.204.528,13
12060200	EQUACIONS DIFERENCIALS	44,31	847.104	6	7,39	141.184,03
12070601	TEORIA DE JOCS: FONAMENTS I APLICACIONS	104,62	770.000	9	11,62	85.555,56

NOTES TÈCNiques:

EDP: professorat a TC que participa en la línia. Si un professor participa en més d'una línia es compta tantes vegades com línies en les que participa.

3.2 Línies de recerca: PAR97, PATT97, EDP, PAR/EDP i PATT/EDP

Línia	Títol de la línia	PAR97	PATT97	EDP	PAR/EDP	PATT/EDP
12070701	PROGRAMACIÓ ENTERA I OPTIMITZACIÓ COMBINATÒRIA	18,67	3.744.413	3	6,22	1.248.137,69
12071001	OPTIMITZACIÓ I SIMULACIÓ DE FLUXOS EN XARXES	101,88	58.956.676	10	10,19	5.895.667,63
12090200	ESTADÍSTICA COMPUTACIONAL	42,15	8.994.688	9	4,68	999.409,81
12090901	ANÀLISI MULTIVARIANT DE DADES	64,30	7.477.958	6	10,72	1.246.326,39
12090902	GEOESTADÍSTICA I RISCOS NATURALS	136,28	1.250.000	5	27,26	250.000,00
12099902	MÈTODES ESTADÍSTICS PER AL CONTROL I LA MILLORA DE LA QUALITAT	119,25	19.401.662	8	14,91	2.425.207,79
12099904	INTERFÍCIES INTEL·LIGENTS ENTRE USUARIS I APLICACIONS ESTADÍSTIQUES (IIU). IDENTIFICACIÓ...	12,63	46.431.637	5	2,53	9.286.327,43
12099905	MÈTODES ESTADÍSTICS PER A LA GESTIÓ DE PROCESSOS INDUSTRIALS	83,10	1.517.383	5	16,62	303.476,67
12990715	LÍNIA DEL DEPARTAMENT: ESTADÍSTICA I INVESTIGACIÓ OPERATIVA	60,83	0	29	2,10	0,00
12990725	LÍNIA DEL DEPARTAMENT: MATEMÀTICA APLICADA I	76,47	0	41	1,87	0,00
12990726	LÍNIA DEL DEPARTAMENT: MATEMÀTICA APLICADA II	24,80	0	55	0,45	0,00
12990727	LÍNIA DEL DEPARTAMENT: MATEMÀTICA APLICADA III	5,70	0	59	0,10	0,00
12990728	LÍNIA DEL DEPARTAMENT: MATEMÀTICA APLICADA I TELEMÀTICA	266,98	0	86	3,10	0,00
21011001	GRUP D'ASTRONOMIA I ASTROFÍSICA	309,40	2.994.375	8	38,67	374.296,88
21011102	ASTRONOMIA I GEODÈSIA ESPACIAL	162,84	7.593.750	9	18,09	843.750,00
21060102	MATERIALS I TECNOLOGIES D'ANÀLISI APLICADES A L'EDIFICACIÓ I AL MEDI AMBIENT	26,47	14.007.604	1	26,47	14.007.603,67
22010501	CONTAMINACIÓ AMBIENTAL PER EMISSIÓ ACÚSTICA	27,27	1.939.902	7	3,90	277.128,92
22011101	TEORIA DE MÀQUINES I VIBROACÚSTICA	53,28	6.379.583	7	7,61	911.369,05
22040303	SISTEMES MATERIALS EN ESTAT FLUID	33,50	580.120	9	3,72	64.457,82
22040402	DINÀMICA NO LINEAL DE FLUIDS	393,56	27.571.778	15	26,24	1.838.118,52
22050729	LÍNIA DEL DEPARTAMENT: MECÀNICA DE FLUIDS	61,77	0	19	3,25	0,00
22050903	MECÀNICA I ACÚSTICA	26,31	10.221.717	5	5,26	2.044.343,40
22090731	LÍNIA DEL DEPARTAMENT: ÒPTICA I OPTOMETRIA	92,97	0	42	2,21	0,00
22091001	ENGINYERIA ÒPTICA I TECNOLOGIA DE SISTEMES LÀSER	93,57	21.496.595	10	9,36	2.149.659,50
22091301	ÒPTICA NO LINEAL I LÀSER	265,58	17.555.588	10	26,56	1.755.558,80
22091501	OPTOMETRIA CLÍNICA	86,30	1.064.227	9	9,59	118.247,46
22091901	IMATGE, VISIÓ I COLOR	165,75	19.229.593	16	10,36	1.201.849,56
22100502	FISICOQUÍMICA DE PROCESSOS INDUSTRIALS. MATERIALS POLIMÈRICS I TENSIOACTIUS	22,90	0	2	11,45	0,00
22102601	TECNOLOGIA DE MATERIALS POLIMÈRICS	50,87	0	6	8,48	0,00
22110502	CIÈNCIES DELS MATERIALS. SIMULACIÓ ATÒMICA PER ORDINADOR	102,01	2.518.015	3	34,00	839.338,19
22110703	PROPIETATS ELÈCTRIQUES DE MATERIALS DIELECTRICS	16,33	2.555.688	7	2,33	365.098,21
22112101	FÍSICA DE MATERIALS. ALIATGES AMB MEMÒRIA DE FORMA	35,08	69.670	5	7,02	13.934,08
22119903	FÍSICA DE MATERIALS: PROPIETATS ELÈCTRIQUES	139,39	2.790.833	7	19,91	398.690,48
22129901	FÍSICA FONAMENTAL	30,75	0	7	4,39	0,00
22130701	ANÀLISI TÈRMICA DE POLÍMERS. TRANSICIONS I CINÈTICA DE REACCIONS	125,02	6.021.727	5	25,00	1.204.345,40
22130803	MODELS FÍSICS APLICATS A L'ESTAT SÒLID I A LA TERMODINÀMICA	159,70	4.100.516	8	19,96	512.564,54
22130804	COMPORAMENT TERMOMECÀNIC DE RESINES TERMOESTABLES I ELS SEUS COMPOSTOS	55,01	4.361.750	5	11,00	872.350,00
22130805	ALIATGES MOLECULARS. EMMAGATZEMATGE D'ENERGIA	167,06	9.879.900	6	27,84	1.646.649,99
22140202	IMPACTE AMBIENTAL DE LES RADIACIONS IONITZANTS	93,53	45.439.785	6	15,59	7.573.297,46

NOTES TÈCNIQUES:

EDP: professorat a TC que participa en la línia. Si un professor participa en més d'una línia es compta tantes vegades com línies en les que participa.

3.2 Línies de recerca: PAR97, PATT97, EDP, PAR/EDP i PATT/EDP

Línia	Títol de la línia	PAR97	PATT97	EDP	PAR/EDP	PATT/EDP	
22990720	LÍNIA DEL DEPARTAMENT: FÍSICA APLICADA	57,10		0	44	1,30	0,00
22990721	LÍNIA DEL DEPARTAMENT: FÍSICA I ENGINYERIA NUCLEAR	227,87		0	74	3,08	0,00
22999901	INNOVACIÓ EDUCATIVA A LA FÍSICA I A L'ENGINYERIA NUCLEAR	2,00		0	10	0,20	0,00
23020901	BIOTECNOLOGIA TÈXTIL	0,50		0	3	0,17	0,00
23040801	ESTRUCTURA I PROPIETATS DE MACROMOLÈCULES	332,40	33.503.521	11	30,22		3.045.774,64
23049904	POLÍMERS I QUÍMICA DE MATERIALS	303,91	9.543.592	11	27,63		867.599,25
23049905	CARACTERITZACIÓ DE POLÍMERS I MATERIALS COMPÒSITS	173,85	8.959.933	9	19,32		995.548,15
24109901	CONTACTOLOGIA APLICADA	141,15	60.627	9	15,68		6.736,30
25020701	FÍSICA DE LA TERRA	90,09		0	6	15,02	0,00
25040501	ENGINYERIA GEODÈSICA, CARTOGRÀFICA I FOTOGRAMETRIA	0,00	11.759.883	9	0,00		1.306.653,70
25060301	GEOLOGIA APLICADA, RISCOS NATURALS I INESTABILITAT DE VESSANTS	66,21	15.127.648	8	8,28		1.890.955,94
25060401	RECURSOS, MINERIA, MEDI AMBIENT I LA SEVA GESTIÓ	263,96	31.320.161	6	43,99		5.220.026,85
25079903	TOMOGRÀFIA GEOFÍSICA	137,25	9.350.417	6	22,87		1.558.402,78
25080404	HIDROLOGIA SUBTERRÀNIA	213,33	112.786.170	5	42,67		22.557.234,00
25091901	METEOROLOGIA APLICADA: CANVI CLIMÀTIC I MEDI AMBIENT	97,47	7.752.133	7	13,92		1.107.447,62
25101001	HIDRODINÀMICA I OCEANOGRÀFIA DEL MEDI AMBIENT COSTANER	155,08	123.519.630	4	38,77		30.879.907,38
32149901	TOXICOLOGIA DEL MEDI AMBIENT	28,68	7.556.537	4	7,17		1.889.134,29
33010501	DESENVOLUPAMENT DE MODELS NUMÈRICS PER A LA SOLUCIÓ DE LES EQUACIONS D'EULER/NAVIER-STOKES	16,62		0	4	4,15	0,00
33010736	LÍNIA DEL DEPARTAMENT: PROJECTES D'ENGINYERIA	222,70		0	26	8,57	0,00
33030101	CINÈTICA, TRANSFERÈNCIA DE MATERIA, REACTORS QUÍMICS	68,17	9.026.634	4	17,04		2.256.658,58
33030301	DISSENY, OPERACIÓ I CONTROL DE PROCESSOS QUÍMICS I BIOTECNOLÒGICS	361,67	78.516.488	8	45,21		9.814.561,05
33030302	TECNOLOGIA DE FLUÏDITZACIÓ I SISTEMES FLUID / PARTÍCULA	84,30	9.119.167	6	14,05		1.519.861,11
33030506	ANÀLISI DE RISCS I IMPACTE AMBIENTAL	128,34	24.095.590	9	14,26		2.677.287,74
33030901	ESTUDI I TRACTAMENT DE RESIDUS INDUSTRIALS: ANÀLISI QUÍMICA	263,24	42.727.083	9	29,25		4.747.453,66
33030924	CALIBRATGE EN ANÀLISI QUÍMICA. APLICACIÓ A LA PREPARACIÓ DE CONTRATIPUS	40,23	2.166.667	4	10,06		541.666,67
33039901	TECNOLOGIA QUÍMICA, BIOQUÍMICA I ALIMENTÀRIA	133,74	1.058.333	8	16,72		132.291,67
33040601	MATEMÀTICA DISCRETA I APLICACIONS	280,89	11.181.360	34	8,26		328.863,54
33040609	DISSENY DE SISTEMES VLSI	167,54	15.812.641	5	33,51		3.162.528,15
33040610	DISSENY I AVALUACIÓ DE SISTEMES INTEGRATS DE BANDA AMPLA	164,18	42.351.016	8	20,52		5.293.877,00
33040611	COMPUTACIÓ D'ALTES PRESTACIONS	556,91	305.868.418	38	14,66		8.049.168,90
33040701	LÍNIA DEL DEPARTAMENT: ARQUITECTURA DE COMPUTADORS	203,08	16.667	63	3,22		264,55
33041301	ARQUITECTURA DE SISTEMES DISTRIBUÏTS	102,80	61.579.506	10	10,28		6.157.950,61
33041302	DISSENY I AVALUACIÓ DE XARXES I SISTEMES D'ALTA VELOCITAT	83,39	16.759.919	8	10,42		2.094.989,92
33050107	ARQUITECTURA, ENERGIA I SERVEIS	162,12	21.763.104	7	23,16		3.109.014,86
33050109	INTERVENCIÓ EN EL PATRIMONI CONSTRUÏT	122,30	17.115.047	11	11,12		1.555.913,32
33050110	DESENVOLUPAMENT DE SISTEMES TÈCNICS I MATERIALS	145,65	18.067.305	11	13,24		1.642.482,23
33050501	CONCEPCIÓ I PROJECTE DE GRANS ESTRUCTURES DE FORMIGÓ I METÀL-LIQUES	189,16	28.659.331	7	27,02		4.094.190,19
33050503	PATOLOGIA I DURABILITAT DE MATERIALS DE CONSTRUCCIÓ I ESTRUCTURES	38,06	24.308.862	9	4,23		2.700.984,63
33050504	ANÀLISI D'ESTRUCTURES DE FORMIGÓ I D'OBRA DE FÀBRICA	20,00	1.980.417	1	20,00		1.980.416,67

NOTES TÈCNIQUES:

EDP: professorat a TC que participa en la línia. Si un professor participa en més d'una línia es compta tantes vegades com línies en les que participa.

3.2 Línies de recerca: PAR97, PATT97, EDP, PAR/EDP i PATT/EDP

Línia	Títol de la línia	PAR97	PATT97	EDP	PAR/EDP	PATT/EDP
33050704	LÍNIA DEL DEPARTAMENT: CONSTRUCCIONS ARQUITECTONIQVES I	81,26	288.654	24	3,39	12.027,25
33050705	LÍNIA DEL DEPARTAMENT: CONSTRUCCIONS ARQUITECTONIQVES II	1,00	0	29	0,03	0,00
33050706	LÍNIA DEL DEPARTAMENT: ENGINYERIA DE LA CONSTRUCCIO	200,87	1.531.112	21	9,57	72.910,09
33050708	LÍNIA DEL DEPARTAMENT: ENGINYERIA DEL TERRENY, MINERA I CARTOGRAFICA	278,70	0	27	10,32	0,00
33050711	LÍNIA DEL DEPARTAMENT: ENGINYERIA HIDRAULICA, MARITIMA I AMBIENTAL	133,32	73.333	16	8,33	4.583,33
33050716	LÍNIA DEL DEPARTAMENT: ESTRUCTURES A L'ARQUITECTURA	39,96	0	23	1,74	0,00
33050737	LÍNIA DEL DEPARTAMENT: RESISTENCIA DE MATERIALS I ESTRUCTURES A L'ENGINYERIA	215,89	41.667	30	7,20	1.388,89
33051301	PLANIFICACIÓ, CONSTRUCCIÓ I EXPLOTACIÓ DE CARRETERES	104,50	25.711.440	2	52,25	12.855.720,08
33051501	MOVIMENT VARIABLE EN LÀMINA LLIURE. APLICACIÓ: CONTROL DE CANALS, AVINGUDES DE RIUS	51,37	76.859.175	9	5,71	8.539.908,30
33051502	NOVES TÈCNiques EXPERIMENTALS I DE MODELS REDUÏTS EN L'ESTUDI DELS FENÒMENS HIDRÀULICS	5,60	19.032.173	8	0,70	2.379.021,68
33051504	GEOMORFODINÀMICA I ENGINYERIA DE LA FRANJA COSTANERA	112,30	28.889.772	4	28,08	7.222.442,88
33051701	L'EDIFICI I L'ENTORN EN EL MARC DE LA CONSTRUCCIÓ I ARQUITECTURA INDUSTRIAL	53,60	15.476.579	3	17,87	5.158.859,61
33052701	PLANIFICACIÓ I GESTIÓ D'INFRAESTRUCTURES FERROVIÀRIES	30,50	12.166.776	2	15,25	6.083.387,88
33053104	MECÀNICA DE SÒLS NO SATURATS	69,45	20.619.797	7	9,92	2.945.685,24
33053105	MECÀNICA DE ROQUES I ESTABILITAT DE TALUSSOS	2,00	8.871.812	6	0,33	1.478.635,31
33053106	MÈTODES NUMÈRICS AVANÇATS EN PROBLEMES GEOTÈCNICS	114,80	27.248.839	9	12,76	3.027.648,81
33053108	CARACTERITZACIÓ DEL TERRENY MITJANÇANT TÈCNiques D'IDENTIFICACIÓ DEL SISTEMA	11,62	0	6	1,94	0,00
33053201	ANÀLISI DE GRANS ESTRUCTURES DE FORMIGÓ I METÀL-LIQUES	167,75	37.443.497	8	20,97	4.680.437,11
33053210	SISTEMES DE CONTROL D'ESTRUCTURES	26,53	4.901.702	2	13,26	2.450.850,75
33053211	ANÀLISI ESTRUCTURAL PEL MÈTODE DELS ELEMENTS FINITS	433,84	37.297.381	9	48,20	4.144.153,40
33053223	MODELS NUMÈRICS PER A L'ANÀLISI NO LINEAL DE PLAQUES I ESTRUCTURES	29,38	5.500.000	10	2,94	550.000,00
33053226	DISSENY ÒPTIM DE FORMES	42,17	3.676.742	9	4,69	408.526,92
33053227	DIAGNOSI I TERAPÈUTICA EN CONSTRUCCIÓ	15,50	35.998.704	6	2,58	5.999.784,00
33053297	APLICACIÓ DELS MÈTODES DE CàLCUL NUMÈRIC A ESTRUCTURES ARQUITECTÒNIQUES	0,00	0	3	0,00	0,00
33053298	TECNOLOGIA, CONSTRUCCIÓ I EXPERIMENTACIÓ D'OBRES DE FORMIGÓ I METÀL-LIQUES	226,92	40.250.069	6	37,82	6.708.344,89
33053299	ENGINYERIA SÍSMICA I DINÀMICA ESTRUCTURAL	113,58	19.024.854	5	22,72	3.804.970,87
33059904	MODELITZACIÓ, DURABILITAT I MANTENIMENT EN L'EDIFICACIÓ	55,00	21.409.022	13	4,23	1.646.847,82
33060301	MODELITZACIÓ, PROJECTE I CONTROL DE MÀQUINES I ACCIONAMENTS ELÈCTRICS	56,12	1.601.967	18	3,12	88.998,15
33060402	LUMINOTÈCNIA	75,20	31.528.035	2	37,60	15.764.017,63
33060709	LÍNIA DEL DEPARTAMENT: ENGINYERIA ELECTRICA	210,64	6.878.688	46	4,58	149.536,69
33060901	SISTEMES ELÈCTRICS DE POTÈNCIA.	109,87	32.720.872	17	6,46	1.924.757,17
33070300	DISSENY MICROELECTRÒNIC I SISTEMES DIGITALS	386,56	48.954.641	20	19,33	2.447.732,03
33070306	SISTEMES ELECTRÒNICS DE POTÈNCIA: MODELITZACIÓ, CONTROL, DISSENY I APLICACIONS	818,13	22.854.998	42	19,48	544.166,62
33070307	INSTRUMENTACIÓ I BIOENGINYERIA	661,94	21.871.833	20	33,10	1.093.591,66
33070310	ANÀLISI DEL DISSENY DE CIRCUITS ELECTRÒNICS	18,10	0	6	3,02	0,00
33070710	LÍNIA DEL DEPARTAMENT: ENGINYERIA ELECTRONICA	86,54	4.052.000	114	0,76	35.543,86
33070804	SISTEMES DE COMUNICACIONS I MESURES DE MICROONES	46,30	24.207.483	10	4,63	2.420.748,33
33071000	SISTEMES RADAR I RADIONAVEGACIÓ	6,25	7.141.667	3	2,08	2.380.555,56
33071400	DISPOSITIUS SEMICONDUCTORS	323,17	46.472.967	18	17,95	2.581.831,52

NOTES TÈCNiques:

EDP: professorat a TC que participa en la línia. Si un professor participa en més d'una línia es compta tantes vegades com línies en les que participa.

3.2 Línies de recerca: PAR97, PATT97, EDP, PAR/EDP i PATT/EDP

Línia	Títol de la línia	PAR97	PATT97	EDP	PAR/EDP	PATT/EDP
33079902	COMUNICACIONS ÒPTIQUES EN L'ATMOSFERA EN L'ESPECTRE INFRAROIG	55,77	4.291.678	8	6,97	536.459,69
33080402	MEDI AMBIENT	4,00	527.510	6	0,67	87.918,25
33080403	ENGINYERIA QUÍMICA AMBIENTAL	237,21	29.659.218	10	23,72	2.965.921,77
33080450	LÍNIA DE L'INSTITUT: TECNOLOGIA I MODELITZACIO AMBIENTAL(ITEMA)	124,40	0	3	41,47	0,00
33080600	ENGINYERIA AMBIENTAL	23,30	11.030.014	5	4,66	2.206.002,85
33080601	TECNOLOGIA DE L'AIGUA I GESTIÓ DE RESIDUS	157,90	31.686.972	8	19,74	3.960.871,55
33081001	REGENERACIÓ I REUTILITZACIÓ D'AIGÜES RESIDUALS	0,00	9.656.178	1	0,00	9.656.178,08
33081101	DEPURACIÓ I ABOCAMENT D'AIGÜES RESIDUALS	0,00	7.137.430	1	0,00	7.137.429,83
33089907	MODELITZACIÓ I TECNOLOGIA AMBIENTAL	89,45	36.313.646	6	14,91	6.052.274,36
33100304	PROCESSOS DE FABRICACIÓ MECÀNICA	81,70	39.043.903	10	8,17	3.904.390,26
33100305	ERGONOMIA, SEURETAT, HIGIENE I PREVENCIÓ	50,00	16.162.588	7	7,14	2.308.941,18
33110102	SISTEMES DE CONTROL I DE POTÈNCIA OLEOHIDRÀULICS I PNEUMÀTICS	42,20	29.162.897	7	6,03	4.166.128,08
33110202	SISTEMES DE CONTROL DIGITAL I ADAPTATIU	30,99	445.833	2	15,49	222.916,67
33110204	APLICACIONS GENERALS DE PROJECTES	256,19	18.460.648	18	14,23	1.025.591,56
33111002	BIOENGINYERIA	222,49	21.295.786	4	55,62	5.323.946,38
33120902	COMPORAMENT MECÀNIC DE METALLS I CERÀMIQUES	181,78	19.746.900	6	30,30	3.291.150,07
33120906	ANÀLISI NUMÈRICA I EXPERIMENTAL DE TENSIONS I DEFORMACIONS	6,75	11.620.876	7	0,96	1.660.125,14
33120907	OPTIMITZACIÓ DEL DISSENY DE MECANISMES I ELEMENTS DE MÀQUINES	40,40	4.517.328	8	5,05	564.666,00
33120910	ANÀLISI DE TIPOLOGIES ESTRUCTURALS	32,20	4.527.767	5	6,44	905.553,47
33121201	COMPORAMENT MECÀNIC DE MATERIALS D'ENGINYERIA	85,09	11.964.603	6	14,18	1.994.100,50
33129903	BIOMECÀNICA I BIOMATERIALS	321,03	21.000.804	8	40,13	2.625.100,45
33130712	LÍNIA DEL DEPARTAMENT: ENGINYERIA MECANICA	41,83	2.809.083	42	1,00	66.882,94
33130902	DISSENY DE MÀQUINES I TRANSMISSIONS: SIMULACIÓ MECÀNICA I ANÀLISI ESTRUCTURAL	64,67	7.419.583	4	16,17	1.854.895,83
33131004	DISSENY I MODELITZACIÓ TÈRMICA DE COMPONENTS I EQUIPS INDUSTRIALS	4,47	7.997.535	3	1,49	2.665.844,94
33132001	FABRICACIÓ DE PASTES I PAPER	60,14	10.055.501	5	12,03	2.011.100,17
33132002	MANIPULACIÓ I IMPRESSIÓ DEL PAPER	0,00	219.571	5	0,00	43.914,13
33132003	BLANQUEIG EN PASTES PAPERERES	51,89	3.821.956	5	10,38	764.391,15
33132901	INVESTIGACIÓ DE LES TECNOLOGIES DELS PROCESSOS TÈXTILS MECÀNICS	12,60	184.647.728	5	2,52	36.929.545,53
33132903	PARAMETRIA DE METXES I FILS	37,18	10.039.360	2	18,59	5.019.680,13
33132904	DESENVOLUPAMENT EN APRESTOS I ACABATS TÈXTILS I EQUIPS	76,40	2.841.813	4	19,10	710.453,17
33139902	SISTEMES DE TURBOMÀQUINES	15,83	15.121.913	5	3,17	3.024.382,65
33150702	LÍNIA DEL DEPARTAMENT: CIÈNCIES DELS MATERIALS I ENGINYERIA METALÚRGICA	260,86	3.392.983	33	7,90	102.817,67
33159904	MATERIALS METÀLICS	103,15	61.018.286	18	5,73	3.389.904,78
33190701	SEURETAT DEL TRANSPORT I L'ACTIVITAT MARÍTIMES	124,50	31.005.930	16	7,78	1.937.870,64
33190742	LÍNIA DEL DEPARTAMENT: CIÈNCIES I ENGINYERIA NAUTICA	19,00	0	20	0,95	0,00
33199901	MANTENIMENT I FIABILITAT DE LES INSTAL·LACIONS MARINES	7,70	14.871.382	8	0,96	1.858.922,72
33200101	UTILITZACIÓ I RISCOS DE LES RADIACIONS	167,92	4.805.961	8	20,99	600.745,08
33209907	ENGINYERIA NUCLEAR	102,30	28.494.639	12	8,52	2.374.553,24
33220405	SIMULACIÓ NUMÈRICA I CONTRASTACIÓ EXPERIMENTAL DE FENÒMENS DE TRANSFERÈNCIA....	85,00	22.131.208	3	28,33	7.377.069,22

NOTES TÈCNIQUES:

EDP: professorat a TC que participa en la línia. Si un professor participa en més d'una línia es compta tantes vegades com línies en les que participa.

3.2 Línies de recerca: PAR97, PATT97, EDP, PAR/EDP i PATT/EDP

Línia	Títol de la línia	PAR97	PATT97	EDP	PAR/EDP	PATT/EDP
33220460	LÍNIA DE L'INSTITUT: TECNIQUES ENERGETIQUES(INTE)	0,00	0	6	0,00	0,00
33220724	LÍNIA DEL DEPARTAMENT: MAQUINES I MOTORS TERMICS	113,67	850.000	27	4,21	31.481,48
33229901	IGNICIÓ I COMBUSTIÓ EN MOTORS I EQUIPS TÈRMICS, PROPAGACIÓ DE....	157,80	27.036.895	6	26,30	4.506.149,18
33229902	TÈCNIQUES FRIGORÍFIQUES I AIRE CONDICONAT	20,17	16.506.435	4	5,04	4.126.608,79
33250501	DISSENY DE CIRCUITS ASIC PER A SISTEMES DE COMUNICACIONS MÒBILS PERSONALS	70,96	17.729.200	9	7,88	1.969.911,07
33250601	TELEDETECCIÓ PER MICROONES	157,94	10.863.096	11	14,36	987.554,15
33250739	LÍNIA DEL DEPARTAMENT: TEORIA DEL SENYAL I COMUNICACIONS	524,90	1.219.833	102	5,15	11.959,15
33259522	COMUNICACIONS MÒBILS. TÈCNIQUES D'ESPECTRE AMPLIAT	66,81	44.867.861	9	7,42	4.985.317,84
33259901	TECNOLOGIES PER A COMUNICACIONS DE BANDA AMPLA	42,27	15.903.825	8	5,28	1.987.978,06
33259911	CRIPTOGRAFIA I SEGURETAT EN XARXES DE TELECOMUNICACIONS	24,30	3.625.169	8	3,04	453.146,07
33259912	CODIFICACIÓ, REONEIXEMENT I SÍNTESE DE LA PARLA	220,97	40.957.113	9	24,55	4.550.790,29
33259913	PROCESSAMENT DEL SENYAL EN RADAR, SONAR I SISTEMES DE COMUNICACIÓ	320,50	68.128.323	15	21,37	4.541.888,22
33259914	CODIFICACIÓ DE CANAL I MODULACIÓ CODIFICADA	0,00	19.900.023	4	0,00	4.975.005,83
33259915	PROCESSAMENT D'IMATGE, SEGMENTACIÓ, CODIFICACIÓ I CLASSIFICACIÓ D'IMATGES	213,10	121.176.368	8	26,64	15.147.046,01
33259917	DISSENY I AVALUACIÓ DE XARXES I SERVEIS DE BANDA AMPLA	45,00	21.685.084	10	4,50	2.168.508,35
33259918	DISSENY I AVALUACIÓ DE PROTOCOLS EN XARXES DE COMUNICACIONS	0,00	24.265.000	4	0,00	6.066.250,00
33259921	RADIOCOMUNICACIONS DIGITALS EN ONES DECAMÈTRIQUES I DECIMÈTRIQUES	18,33	2.309.289	3	6,11	769.763,11
33259924	ÒPTICA INTEGRADA I SISTEMES ÒPTICS	219,34	33.757.317	9	24,37	3.750.812,96
33259925	ANÀLISI I DISSENY D'ANTENES RCS I IMATGES RADAR	142,60	81.134.470	11	12,96	7.375.860,93
33259926	SISTEMES COHERENTS PER FIBRA ÒPTICA - AMPLIFICADOR ÒPTIC	28,80	25.636.571	6	4,80	4.272.761,85
33259927	COMUNICACIONS MÒBILS	127,72	0	15	8,51	0,00
33260410	TECNOLOGIA DE FILATURA	1,00	0	3	0,33	0,00
33260420	LÍNIA DE L'INSTITUT: TEXTIL DE COOPERACIÓ INDUSTRIAL DE TERRASSA(INTEXTER)	1,00	28.340.202	15	0,07	1.889.346,78
33260501	FISICOQUÍMICA DELS PRODUCTES TENSIOACTIUS I DETERGÈNCIA TÈXTIL	51,60	7.217.750	2	25,80	3.608.875,00
33260503	MICROESTRUCTURA DE FIBRES QUÍMIQUES	34,65	812.783	5	6,93	162.556,67
33260504	FISICOQUÍMICA TÈXTIL	2,80	1.887.545	6	0,47	314.590,85
33260505	TRACTAMENTS TÈRMICS SOBRE FIBRES SINTÈTIQUES	21,92	0	5	4,38	0,00
33260601	TECNOLOGIES DE TISSATGE	37,00	2.581.937	4	9,25	645.484,13
33260602	TECNOLOGIA D'ESTAMPACIÓ TÈXTIL	16,30	7.366.737	5	3,26	1.473.347,33
33269909	POLÍMERS TÈXTILS	42,10	6.742.000	6	7,02	1.123.666,67
33269911	FISICOQUÍMICA DE LA TINTURA I ACABATS TÈXTILS	36,41	12.842.172	1	36,41	12.842.171,67
33269912	FISICOQUÍMICA DE LA TINTURA	2,00	0	5	0,40	0,00
33269921	TEIXITS D'ÚS TÈCNIC	101,00	2.391.797	1	101,00	2.391.797,17
33269923	INVESTIGACIÓ SOBRE LES ESTRUCTURES TÈXTILS LAMINÀRIES	11,10	5.674.350	4	2,78	1.418.587,38
33269924	TECNOLOGIA I CONTROL DE QUALITAT DEL COLOR EN LA INDÚSTRIA TÈXTIL	45,80	7.815.692	6	7,63	1.302.615,28
33270301	MODELITZACIÓ I ANÀLISI DE SISTEMES DE TRANSPORT	63,00	23.404.009	1	63,00	23.404.008,67
33279900	ENGINYERIA I EXPLOTACIÓ DEL TRANSPORT	0,00	42.480.916	2	0,00	21.240.457,83
33280717	ENGINYERIA GRÀFICA DE DISSENY.	30,50	607.616	39	0,78	15.579,91
33290401	POLÍTICA DE SÒL I VALORACIONS	312,00	44.752.031	3	104,00	14.917.343,67

NOTES TÈCNIQUES:

EDP: professorat a TC que participa en la línia. Si un professor participa en més d'una línia es compta tantes vegades com línies en les que participa.

3.2 Línies de recerca: PAR97, PATT97, EDP, PAR/EDP i PATT/EDP

Línia	Títol de la línia	PAR97	PATT97	EDP	PAR/EDP	PATT/EDP
33290502	PLANIFICACIÓ METROPOLITANA I REGIONAL	184,50	35.179.303	6	30,75	5.863.217,15
33290801	ENGINYERIA MUNICIPAL I DISSENY	5,50	3.900.000	1	5,50	3.900.000,00
33299901	QUALITAT TOTAL DELS PROCESSOS DE L'EDIFICACIÓ	5,00	8.092.573	12	0,42	674.381,04
33990707	LÍNIA DEL DEPARTAMENT: ENGINYERIA DE SISTEMES, AUTOM. I INFORMÀTICA INDUSTRIAL	72,67	0	40	1,82	0,00
33990713	LÍNIA DEL DEPARTAMENT: ENGINYERIA QUÍMICA	52,51	1.267.177	83	0,63	15.267,19
33990714	LÍNIA DEL DEPARTAMENT: ENGINYERIA TEXTIL I PAPERERA	30,20	636.338	32	0,94	19.885,55
33990722	LÍNIA DEL DEPARTAMENT: INFRAESTRUCTURA DEL TRANSPORT I DEL TERRITORI	32,50	43.103	8	4,06	5.387,93
33990741	LÍNIA DEL DEPARTAMENT: ENGINYERIA MINERA I RECURSOS NATURALS	7,00	0	16	0,44	0,00
53040101	GESTIÓ D'EMPRESSES	60,10	73.364.427	21	2,86	3.493.544,13
53060201	ECONOMIA DEL CANVI TECNOLÒGIC I GESTIÓ DE LA TECNOLOGIA	39,75	11.141.452	8	4,97	1.392.681,46
53110732	LÍNIA DEL DEPARTAMENT: ORGANITZACIÓ D'EMPRESSES	247,65	734.792	52	4,76	14.130,61
53119901	ORGANITZACIÓ INDUSTRIAL	195,43	80.156.385	16	12,21	5.009.774,08
53119902	SISTEMES D'INFORMACIÓ	7,25	13.882.584	6	1,21	2.313.764,06
53990101	ECONOMIA APLICADA	52,75	27.965.992	15	3,52	1.864.399,49
55060100	HISTÒRIA DE L'ART I DE L'ARQUITECTURA	348,76	7.342.735	6	58,13	1.223.789,15
55060102	HISTÒRIA DE LA CONSTRUCCIÓ	12,00	93.750	2	6,00	46.875,00
55990001	HISTÒRIA DE LA CIÈNCIA I DE LA TÈCNICA	67,50	10.489.536	4	16,88	2.622.384,00
58010101	APLICACIONS DELS SISTEMES AUDIOVISUALS I MULTIMÈDIA	38,50	19.051.300	1	38,50	19.051.299,50
58029901	EDUCACIÓ MATEMÀTICA	43,50	0	5	8,70	0,00
58029902	FORMACIÓ DE FORMADORS	0,00	499.549.187	9	0,00	55.505.465,18
58029903	NOVA TECNOLOGIA I FORMACIÓ	0,00	19.911.598	3	0,00	6.637.199,44
58029904	FORMALITZACIÓ DEL LLENGUATGE NATURAL	0,00	1.274.583	2	0,00	637.291,67
58990410	LÍNIA DE L'INSTITUT: CIÈNCIES DE L'EDUCACIÓ (ICE)	9,00	0	14	0,64	0,00
62010100	DISSENY I ARQUITECTURA	20,80	9.299.744	5	4,16	1.859.948,73
62010101	COMPOSICIÓ I TEORIA DE L'ARQUITECTURA	365,52	18.501.460	6	60,92	3.083.576,69
62010103	ESTÈTICA I TEORIA DE LES ARTS	119,43	0	4	29,86	0,00
62010105	ARQUITECTURA I TEORIA DE L'ART. ESPAI PÚBLIC I ESPAI PRIVAT	60,80	8.251.089	8	7,60	1.031.386,08
62010110	INTERVENCIÓ EN L'ENTORN CONSTRUÏT. PARÀMETRES MEDIAMBIENTALS	21,00	5.645.195	4	5,25	1.411.298,67
62010111	EL SENTIT DE L'ARQUITECTURA MODERNA	46,50	200.000	3	15,50	66.666,67
62010112	HISTÒRIA URBANA I PROJECTES D'ARQUITECTURA: DISSENY DE L'ENTORN HUMÀ	82,50	9.785.190	10	8,25	978.519,03
62010114	ARQUITECTURA I EVOLUCIÓ DE LA CIUTAT	67,00	19.943.873	7	9,57	2.849.124,74
62010115	PROJECTE I HISTOGRAFIA A CATALUNYA	47,50	3.907.483	3	15,83	1.302.494,44
62010116	DISSENY D'INTERIORISME I MOBILIARI	11,75	0	3	3,92	0,00
62010117	ARQUITECTURA DE COOPERACIÓ INTERNACIONAL PER AL DESENVOLUPAMENT	0,00	0	3	0,00	0,00
62010118	L'HÀBITAT MODERN	65,50	2.298.667	6	10,92	383.111,11

NOTES TÈCNiques:

EDP: professorat a TC que participa en la línia. Si un professor participa en més d'una línia es compta tantes vegades com línies en les que participa.

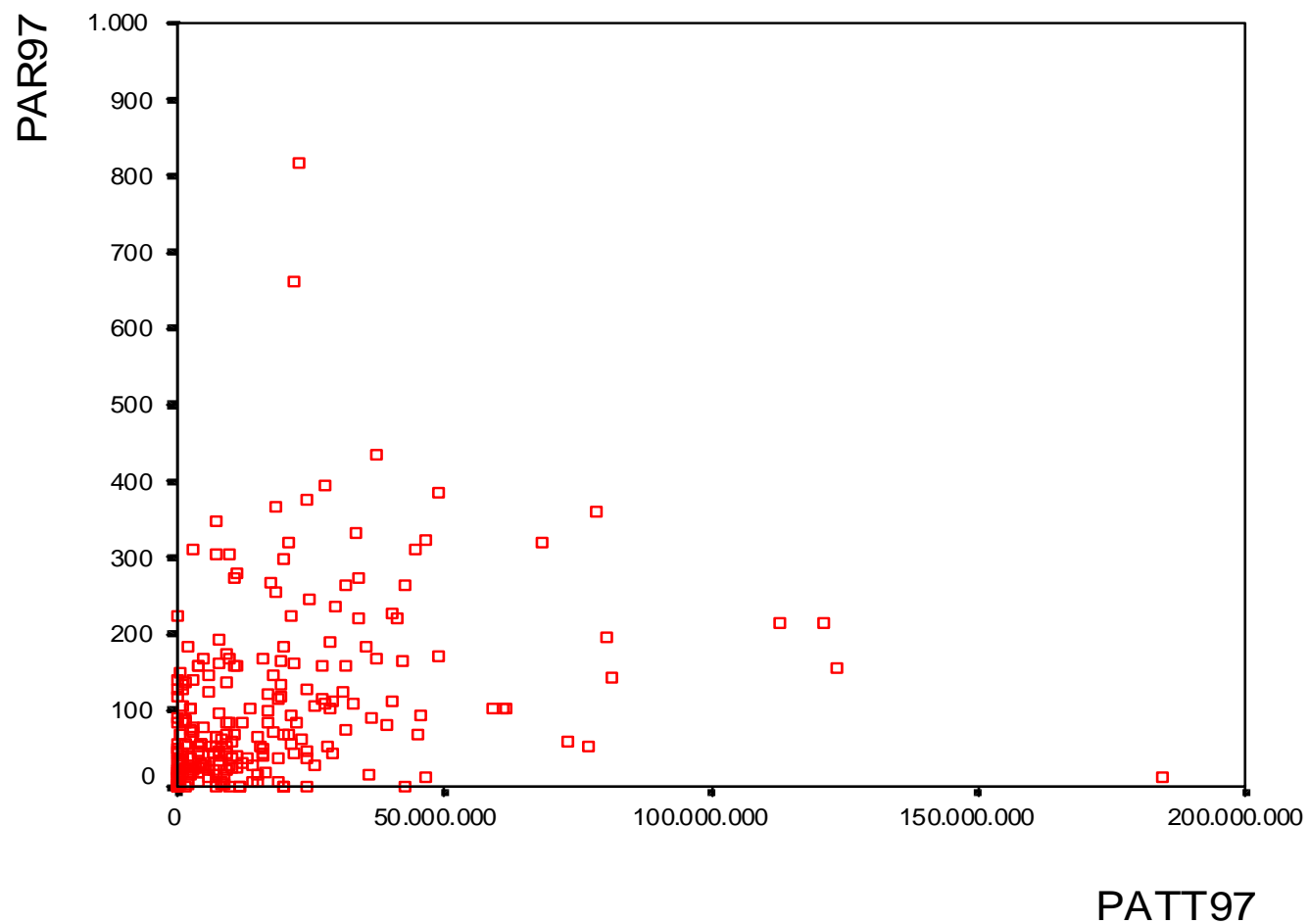
3.2 Línies de recerca: PAR97, PATT97, EDP, PAR/EDP i PATT/EDP

Línia	Títol de la línia	PAR97	PATT97	EDP	PAR/EDP	PATT/EDP
62010307	ANÀLISI URBANA	28,33	9.463.810	3	9,44	3.154.603,33
62010308	HISTÒRIA URBANA	54,60	1.412.069	5	10,92	282.413,80
62010309	PROJECTACIÓ URBANA	99,75	16.912.175	5	19,95	3.382.435,03
62010310	ANÀLISI I ORDENACIÓ TERRITORIAL	51,58	9.234.023	5	10,32	1.846.804,60
62010311	ARQUITECTURA DEL PAISATGE I PLANIFICACIÓ AMBIENTAL	32,83	7.622.594	5	6,57	1.524.518,80
62010703	LÍNIA DEL DEPARTAMENT: COMPOSICIO ARQUITECTONICA	23,43	0	28	0,84	0,00
62010718	LÍNIA DEL DEPARTAMENT: EXPRESSIO GRAFICA ARQUITECTONICA I	90,80	335.575	48	1,89	6.991,15
62010719	LÍNIA DEL DEPARTAMENT: EXPRESSIO GRAFICA ARQUITECTONICA II	0,00	4.416.379	32	0,00	138.011,84
62010735	LÍNIA DEL DEPARTAMENT: PROJECTES ARQUITECTONICS	507,75	990.000	34	14,93	29.117,65
62010740	LÍNIA DEL DEPARTAMENT: URBANISME I ORDENACIO DEL TERRITORI	66,06	0	18	3,67	0,00
62019903	ELS PROCESSOS GRÀFICS EN RELACIÓ AMB L'ARQUITECTURA CONCEBUDA O EXECUTADA	24,03	1.485.276	9	2,67	165.030,67
62019904	MODELATGE DE SÒLIDS I GEOMETRIA DE LA REPRESENTACIÓ ARQUITECTÒNICA	17,60	574.754	3	5,87	191.584,61
62019908	L'ARQUITECTURA CONCEBUDA PELS INFANTS: EPISTEMOLOGIA DE L'ARQUITECTURA	13,10	8.862.862	4	3,28	2.215.715,50
62019909	FOTOGRAFMETRIA TERRESTRE	0,00	11.470.013	5	0,00	2.294.002,67
62019997	REPRESENTACIÓ GRÀFICA ARQUITECTÒNICA ASSISTIDA PER ORDINADOR	22,00	2.896.417	9	2,44	321.824,07
62019998	TEORIES DELS COLORS I DE LA IMATGE I TÈCNiques GRÀFIQUES APLICADES A L'ARQUITECTURA	15,43	580.690	4	3,86	145.172,42
63070701	IMPACTES PASSATS, PRESENTS I FUTURS DE LA TECNOLOGIA SOBRE EL DESENVOLUPAMENT	102,50	13.429.389	5	20,50	2.685.877,70

NOTES TÈCNiques:

EDP: professorat a TC que participa en la línia. Si un professor participa en més d'una línia es compta tantes vegades com línies en les que participa.

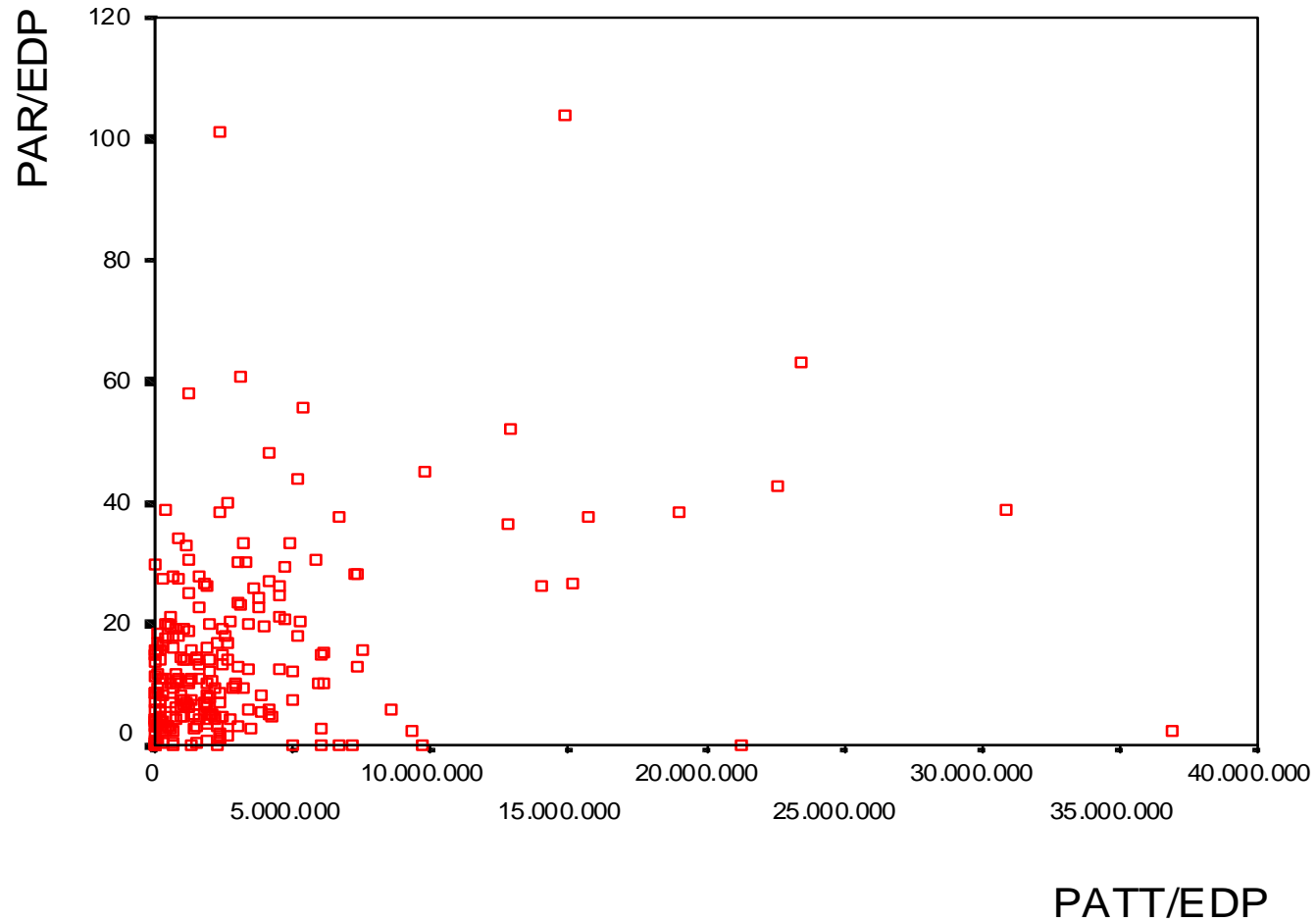
PAR i PATT per línia de recerca



notes tècniques:

- Manquen 2 línies. L'una amb par=0 i patt=499.549.187 i l'altra amb par=55 i patt=305.868.418. Aquestes línies feien difícil la lectura del gràfic.
- Les línies de recerca són les vigents, sense les genèriques.

PAR/EDP i PATT/EDP per línia de recerca



notes tècniques:

- Les línies de recerca són les vigents, sense les genèriques.

3. Línies de recerca

3.3 Quadre comparatiu entre línies genèriques i línies no genèriques

Avaluació curs 95/96

	Nombre de línies	PAR96	% PAR96	PATT96	%PATT96
Línies genèriques	43	4.909	18,81%	59.299.889	1,35%
Línies no genèriques	258	21.187,2	81,19%	4.348.021.895	98,65%

Avaluació curs 96/97

	Nombre de línies	PAR97	% PAR97	PATT97	%PATT97
Línies genèriques	43	4.979,6	16,62%	60.784.321	1,22%
Línies no genèriques	241	24.979,2	83,38%	4.920.308.335	98,78%

notes tècniques:

Cada departament i institut disposa d'una **línia genèrica** que ajuda a emmarcar l'activitat de recerca de tots els investigadors de la Universitat. L'objectiu és que només s'utilitzi per a aquelles activitats que difícilment poden encabir-se en una línia ja existent. És a dir, darrera les línies genèriques no hi ha un equip investigador que treballi conjuntament, ni un camp d'activitat específic.

4. Centres docents

4.1 PAR curs 96/97 per centre

UE	Nom UE	Actes de congressos	Articles en revistes	Articles sobre l'obra	Capítols de llibres	Edició de llibres	Estades de professors visitants	Intervencions en cong. i exp.	Llibres	Patents	Premis extraor. de doctorat	Premis	Publicacions suport magnètic	Reports de recerca i treball	Tesis	TOTAL
200	FACULTAT DE MATEMÀTIQUES I ESTADÍSTICA	9,70	44,35		3,33	7,50		9,00	6,00					11,53	18,00	109,42
210	ESCOLA TÈCNICA SUPERIOR D'ARQUITECTURA DE BARCELONA	37,17	397,24	137,00	205,80	119,70		218,00	436,20	117,20	4,00	104,00	57,75	40,00	132,00	2.006,06
220	ESCOLA TÈCNICA SUPERIOR D'ENGINYERS INDUSTRIALS DE TERRASSA	243,27	411,65	0,00	6,00	49,00		65,98	240,00	158,40		10,00		48,77	45,00	1.278,07
230	ESCOLA TÈCN.SUPERIOR D'ENG. DE TELECOMUNICACIÓ DE BARCELONA	820,35	988,27	4,00	48,27	30,00	3,00	133,97	133,50	124,67	16,00	21,00	108,00	245,18	472,50	3.148,70
240	ESCOLA TÈCN.SUPERIOR D'ENGINYERS INDUSTRIALS DE BARCELONA	443,33	929,17	6,00	78,33	29,00	1,00	172,94	334,20	234,40	16,00	26,00	18,00	240,24	482,50	3.011,12
250	ESCOLA TÈCN.SUP.D'ENG.DE CAMINS, CANALS I PORTS DE BARCELONA	423,07	706,96		123,47	41,10	3,00	167,80	145,00	26,80	4,00	12,80		195,37	193,50	2.042,87
270	FACULTAT D'INFORMÀTICA DE BARCELONA	453,35	576,22		46,33	31,50		149,94	90,00	5,33		39,00	18,00	226,56	249,00	1.885,24
280	FACULTAT DE NÀUTICA DE BARCELONA	44,40	2,00		2,00			9,00	18,00			3,00		19,00	9,00	106,40
290	ESCOLA TÈCN. SUPERIOR D'ARQUITECTURA DEL VALLÈS	14,87	38,14	10,00	33,80			18,00	109,80	28,00		18,00	2,25	10,60	23,00	306,46
300	ESCOLA UNIVERSITÀRIA POLITÈCNICA DEL BAIX LLOBREGAT	139,04	68,14					13,50	19,50	22,13		6,00		36,10	99,00	403,41
310	ESCOLA UNIVERSITÀRIA POLITÈCNICA DE BARCELONA	14,20	85,32		4,00			27,14	45,60	8,00		3,00		4,80	23,00	215,06
320	ESCOLA UNIVERSITÀRIA D'ENG. TÈCN. INDUSTRIAL DE TERRASSA	206,03	162,25		3,33	6,00		43,82	60,00	16,00		7,00	18,00	48,43	9,00	579,87
330	ESCOLA UNIVERSITÀRIA POLITÈCNICA DE MANRESA	116,97	203,88		12,00	0,00		50,00	62,40			8,00		27,20	9,00	489,45
340	ESCOLA UNIVERSITÀRIA POLITÈCNICA DE VILANOVA I LA GELTRÚ	339,80	165,98		7,60			40,98	90,00	7,87		4,00	9,00	29,12	81,00	775,35
370	ESCOLA UNIVERSITÀRIA D'ÒPTICA I OPTOMETRIA DE TERRASSA	83,65	276,94		26,40	6,00		36,96	24,00	32,00		9,00		15,80		510,75

notes tècniques:

- L'assignació s'ha fet a partir del professorat en actiu del curs 96/97 i s'ha tingut en compte només l'assignació principal de cada professor.

4. Centres docents

4.2 Evolució PAR per centre

UE	Nom UE	PAR curs 95/96	PAR curs 96/97	Variació
200	FACULTAT DE MATEMÀTIQUES I ESTADÍSTICA	153,86	109,42	-28,9%
210	ESCOLA TÈCNICA SUPERIOR D'ARQUITECTURA DE BARCELONA	1.654,14	2.006,06	21,3%
220	ESCOLA TÈCNICA SUPERIOR D'ENGINYERS INDUSTRIALS DE TERRASSA	1.407,64	1.278,07	-9,2%
230	ESCOLA TÈCN.SUPERIOR D'ENG. DE TELECOMUNICACIÓ DE BARCELONA	2.145,00	3.148,70	46,8%
240	ESCOLA TÈCN.SUPERIOR D'ENGINYERS INDUSTRIALS DE BARCELONA	3.467,82	3.011,12	-13,2%
250	ESCOLA TÈCN.SUP.D'ENG.DE CAMINS, CANALS I PORTS DE BARCELONA	2.433,27	2.042,87	-16,0%
270	FACULTAT D'INFORMÀTICA DE BARCELONA	1.895,35	1.885,24	-0,5%
280	FACULTAT DE NÀUTICA DE BARCELONA	96,60	106,40	10,1%
290	ESCOLA TÈCN. SUPERIOR D'ARQUITECTURA DEL VALLÈS	236,85	306,46	29,4%
300	ESCOLA UNIVERSITÀRIA POLITÈCNICA DEL BAIX LLOBREGAT	254,27	403,41	58,7%
310	ESCOLA UNIVERSITÀRIA POLITÈCNICA DE BARCELONA	223,51	215,06	-3,8%
320	ESCOLA UNIVERSITÀRIA D'ENG. TÈCN. INDUSTRIAL DE TERRASSA	287,40	579,87	101,8%
330	ESCOLA UNIVERSITÀRIA POLITÈCNICA DE MANRESA	504,24	489,45	-2,9%
340	ESCOLA UNIVERSITÀRIA POLITÈCNICA DE VILANOVA I LA GELTRÚ	372,87	775,35	107,9%
370	ESCOLA UNIVERSITÀRIA D'ÒPTICA I OPTOMETRIA DE TERRASSA	426,10	510,75	19,9%

NOTES TÈCNIQUES:

- L'assignació s'ha fet a partir del professorat en actiu en el moment de l'avaluació i s'ha tingut en compte només l'assignació principal de cada professor.

4. Centres docents

4.3 PAR curs 96/97 per centre i departament

UE	Nom centre	UE	Nom departament	PAR curs 96/97
200	FACULTAT DE MATEMÀTIQUES I ESTADÍSTICA	715	ESTADÍSTICA I INVESTIGACIÓ OPERATIVA	48,38
		723	LLENGUATGES I SISTEMES INFORMÀTICS	42,95
		726	MATEMÀTICA APLICADA II	17,41
		732	ORGANITZACIÓ D'EMPRESES	0,66
210	ESCOLA TÈCNICA SUPERIOR D'ARQUITECTURA DE BARCELONA	703	COMPOSICIÓ ARQUITECTÒNICA	594,00
		704	CONSTRUCCIONS ARQUITECTÒNIQUES I	389,03
		708	ENGINYERIA DEL TERRENY I CARTOGRÀFICA	1,00
		716	ESTRUCTURES A L'ARQUITECTURA	102,58
		718	EXPRESSIÓ GRÀFICA ARQUITECTÒNICA I	72,40
		720	FÍSICA APLICADA	94,68
		732	ORGANITZACIÓ D'EMPRESES	10,00
		735	PROJECTES ARQUITECTÒNICS	579,95
		740	URBANISME I ORDENACIÓ DEL TERRITORI	162,40
		220	ESCOLA TÈCNICA SUPERIOR D'ENGINYERS INDUSTRIALS DE TERRASSA	702
706	ENGINYERIA DE LA CONSTRUCCIÓ			35,20
707	ENGINYERIA DE SISTEMES, AUTOMÀTICA I INFORMÀTICA INDUSTRIAL			26,90
709	ENGINYERIA ELÈCTRICA			72,50
710	ENGINYERIA ELECTRÒNICA			79,06
712	ENGINYERIA MECÀNICA			22,80
713	ENGINYERIA QUÍMICA			38,52
714	ENGINYERIA TÈXTIL I PAPERERA			275,38
715	ESTADÍSTICA I INVESTIGACIÓ OPERATIVA			54,60
717	EXPRESSIÓ GRÀFICA A L'ENGINYERIA			28,30
721	FÍSICA I ENGINYERIA NUCLEAR			167,29
724	MÀQUINES I MOTORS TÈRMICS			105,61
726	MATEMÀTICA APLICADA II			148,78
729	MECÀNICA DE FLUIDS			84,87
732	ORGANITZACIÓ D'EMPRESES			8,60
736	PROJECTES D'ENGINYERIA			102,20
737	RESISTÈNCIA DE MATERIALS I ESTRUCTURES A L'ENGINYERIA			7,20
230	ESCOLA TÈCN.SUPERIOR D'ENGINYERIA DE TELECOMUNICACIÓ DE BARCELONA	701	ARQUITECTURA DE COMPUTADORS	142,39
		710	ENGINYERIA ELECTRÒNICA	922,98
		713	ENGINYERIA QUÍMICA	2,00

UE	Nom centre	UE	Nom departament	PAR curs 96/97
		720	FÍSICA APLICADA	236,54
		728	MATEMÀTICA APLICADA I TELEMÀTICA	498,10
		732	ORGANITZACIÓ D'EMPRESES	115,83
		739	TEORIA DEL SENYAL I COMUNICACIONS	1230,84
240	ESCOLA TÈCN.SUPERIOR D'ENGINYERS INDUSTRIALS DE BARCELONA	702	CIÈNCIA DELS MATERIALS I ENGINYERIA METAL·LÚRGICA	411,88
		707	ENGINYERIA DE SISTEMES, AUTOMÀTICA I INFORMÀTICA INDUSTRIAL	93,29
		709	ENGINYERIA ELÈCTRICA	149,63
		710	ENGINYERIA ELECTRÒNICA	148,12
		712	ENGINYERIA MECÀNICA	113,87
		713	ENGINYERIA QUÍMICA	627,74
		715	ESTADÍSTICA I INVESTIGACIÓ OPERATIVA	72,94
		717	EXPRESSIÓ GRÀFICA A L'ENGINYERIA	11,00
		721	FÍSICA I ENGINYERIA NUCLEAR	203,42
		723	LLENGUATGES I SISTEMES INFORMÀTICS	77,85
		724	MÀQUINES I MOTORS TÈRMICS	210,49
		725	MATEMÀTICA APLICADA I	459,60
		729	MECÀNICA DE FLUIDS	30,00
		732	ORGANITZACIÓ D'EMPRESES	167,52
		736	PROJECTES D'ENGINYERIA	201,70
		737	RESISTÈNCIA DE MATERIALS I ESTRUCTURES A L'ENGINYERIA	32,00
250	ESCOLA TÈCN.SUP.D'ENG.DE CAMINS, CANALS I PORTS DE BARCELONA	706	ENGINYERIA DE LA CONSTRUCCIÓ	347,92
		708	ENGINYERIA DEL TERRENY I CARTOGRÀFICA	384,87
		709	ENGINYERIA ELÈCTRICA	24,66
		711	ENGINYERIA HIDRÀULICA, MARÍTIMA I AMBIENTAL	167,97
		720	FÍSICA APLICADA	169,11
		722	INFRAESTRUCTURA DEL TRANSPORT I DEL TERRITORI	276,00
		727	MATEMÀTICA APLICADA III	366,04
		737	RESISTÈNCIA DE MATERIALS I ESTRUCTURES A L'ENGINYERIA	306,27
270	FACULTAT D'INFORMÀTICA DE BARCELONA	701	ARQUITECTURA DE COMPUTADORS	458,44
		707	ENGINYERIA DE SISTEMES, AUTOMÀTICA I INFORMÀTICA INDUSTRIAL	175,01
		715	ESTADÍSTICA I INVESTIGACIÓ OPERATIVA	82,26
		721	FÍSICA I ENGINYERIA NUCLEAR	219,69
		723	LLENGUATGES I SISTEMES INFORMÀTICS	653,77
270	FACULTAT D'INFORMÀTICA DE BARCELONA	726	MATEMÀTICA APLICADA II	253,55
		732	ORGANITZACIÓ D'EMPRESES	42,50
280	FACULTAT DE NÀUTICA DE BARCELONA	707	ENGINYERIA DE SISTEMES, AUTOMÀTICA I INFORMÀTICA INDUSTRIAL	9,00
		720	FÍSICA APLICADA	2,50
		742	CIÈNCIA I ENGINYERIA NÀUTIQUES	94,90
290	ESCOLA TÈCN. SUPERIOR D'ARQUITECTURA DEL VALLÈS	703	COMPOSICIÓ ARQUITECTÒNICA	46,80
		704	CONSTRUCCIONS ARQUITECTÒNIQUES I	24,66

UE	Nom centre	UE	Nom departament	PAR curs 96/97
		716	ESTRUCTURES A L'ARQUITECTURA	45,94
		718	EXPRESSIÓ GRÀFICA ARQUITECTÒNICA I	11,00
		721	FÍSICA I ENGINYERIA NUCLEAR	23,20
		735	PROJECTES ARQUITECTÒNICS	100,25
		740	URBANISME I ORDENACIÓ DEL TERRITORI	54,59
300	ESCOLA UNIVERSITÀRIA POLITÈCNICA DEL BAIX LLOBREGAT	701	ARQUITECTURA DE COMPUTADORS	51,55
		710	ENGINYERIA ELECTRÒNICA	30,50
		720	FÍSICA APLICADA	8,42
		728	MATEMÀTICA APLICADA I TELEMÀTICA	92,72
		732	ORGANITZACIÓ D'EMPRESES	2,00
		739	TEORIA DEL SENYAL I COMUNICACIONS	218,21
310	ESCOLA UNIVERSITÀRIA POLITÈCNICA DE BARCELONA	703	COMPOSICIÓ ARQUITECTÒNICA	14,00
		705	CONSTRUCCIONS ARQUITECTÒNIQUES II	59,00
		719	EXPRESSIÓ GRÀFICA ARQUITECTÒNICA II	7,62
		720	FÍSICA APLICADA	60,56
		725	MATEMÀTICA APLICADA I	44,28
		732	ORGANITZACIÓ D'EMPRESES	29,60
320	ESCOLA UNIVERSITÀRIA D'ENG. TÈCN. INDUSTRIAL DE TERRASSA	702	CIÈNCIA DELS MATERIALS I ENGINYERIA METAL·LÚRGICA	42,99
		707	ENGINYERIA DE SISTEMES, AUTOMÀTICA I INFORMÀTICA INDUSTRIAL	22,33
		709	ENGINYERIA ELÈCTRICA	11,47
		710	ENGINYERIA ELECTRÒNICA	148,81
		712	ENGINYERIA MECÀNICA	0,60
		713	ENGINYERIA QUÍMICA	94,14
		714	ENGINYERIA TÈXTIL I PAPERERA	55,47
		717	EXPRESSIÓ GRÀFICA A L'ENGINYERIA	12,00
		721	FÍSICA I ENGINYERIA NUCLEAR	42,78
		723	LLENGUATGES I SISTEMES INFORMÀTICS	16,33
		724	MÀQUINES I MOTORS TÈRMICS	1,00
		727	MATEMÀTICA APLICADA III	13,30
320	ESCOLA UNIVERSITÀRIA D'ENG. TÈCN. INDUSTRIAL DE TERRASSA	729	MECÀNICA DE FLUIDS	115,60
		732	ORGANITZACIÓ D'EMPRESES	3,00
330	ESCOLA UNIVERSITÀRIA POLITÈCNICA DE MANRESA	702	CIÈNCIA DELS MATERIALS I ENGINYERIA METAL·LÚRGICA	7,90
		707	ENGINYERIA DE SISTEMES, AUTOMÀTICA I INFORMÀTICA INDUSTRIAL	7,20
		710	ENGINYERIA ELECTRÒNICA	27,74
		720	FÍSICA APLICADA	28,50
		723	LLENGUATGES I SISTEMES INFORMÀTICS	4,79
		724	MÀQUINES I MOTORS TÈRMICS	0,50
		727	MATEMÀTICA APLICADA III	53,12
		732	ORGANITZACIÓ D'EMPRESES	3,00
		737	RESISTÈNCIA DE MATERIALS I ESTRUCTURES A L'ENGINYERIA	4,80

UE	Nom centre	UE	Nom departament	PAR curs 96/97
		739	TEORIA DEL SENYAL I COMUNICACIONS	6,66
		741	ENGINYERIA MINERA I RECURSOS NATURALS	345,21
340	ESCOLA UNIVERSITÀRIA POLITÈCNICA DE VILANOVA I LA GELTRÚ	701	ARQUITECTURA DE COMPUTADORS	7,00
		702	CIÈNCIA DELS MATERIALS I ENGINYERIA METAL·LÚRGICA	3,50
		707	ENGINYERIA DE SISTEMES, AUTOMÀTICA I INFORMÀTICA INDUSTRIAL	7,00
		709	ENGINYERIA ELÈCTRICA	34,40
		710	ENGINYERIA ELECTRÒNICA	236,37
		712	ENGINYERIA MECÀNICA	2,00
		713	ENGINYERIA QUÍMICA	21,02
		717	EXPRESSIÓ GRÀFICA A L'ENGINYERIA	12,00
		721	FÍSICA I ENGINYERIA NUCLEAR	157,77
		723	LLENGUATGES I SISTEMES INFORMÀTICS	86,67
		728	MATEMÀTICA APLICADA I TELEMÀTICA	119,76
		729	MECÀNICA DE FLUIDS	1,00
		732	ORGANITZACIÓ D'EMPRESES	21,00
		737	RESISTÈNCIA DE MATERIALS I ESTRUCTURES A L'ENGINYERIA	4,20
		739	TEORIA DEL SENYAL I COMUNICACIONS	61,63
370	ESCOLA UNIVERSITÀRIA D'ÒPTICA I OPTOMETRIA DE TERRASSA	713	ENGINYERIA QUÍMICA	96,81
		717	EXPRESSIÓ GRÀFICA A L'ENGINYERIA	0,50
		727	MATEMÀTICA APLICADA III	18,28
		731	ÒPTICA I OPTOMETRIA	395,15

NOTES TÈCNIQUES:

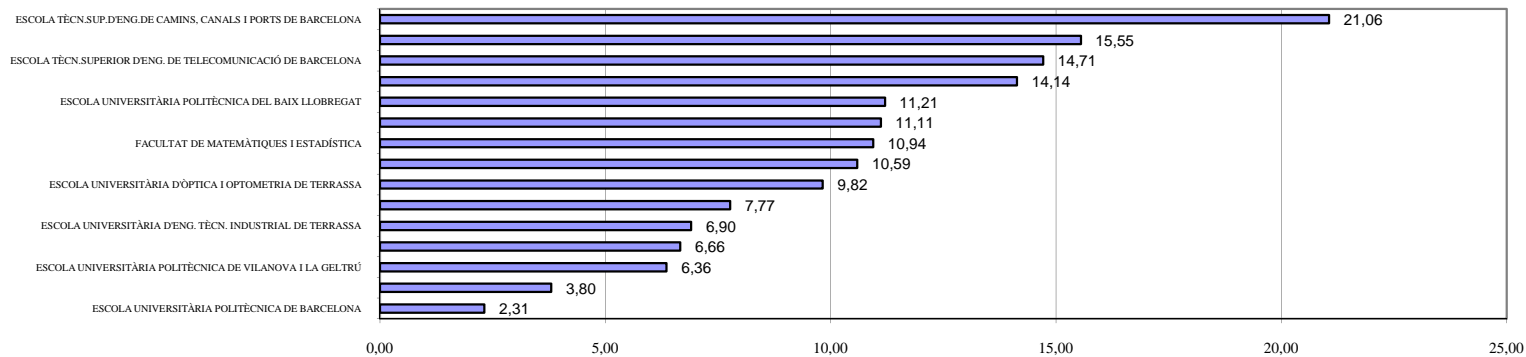
- L'assignació s'ha fet a partir del professorat en actiu del curs 96/97 i s'ha tingut en compte només l'assignació principal de cada professor i el departament d'adscripció. Aquest mètode no recull tot el PAR d'un departament. Manca el PAR del personal que no es professorat i el PAR de les activitats pròpies del departament: estades a la UPC, organització de congressos i exposicions, premis extraordinaris de doctorat per lectura i tesis per lectura.

4. Centres docents

4.4 Ràtio Par/edp

UE	Nom UE	PAR 96/97	EDP	PAR/EDP
200	FACULTAT DE MATEMÀTIQUES I ESTADÍSTICA	109,42	10	10,94
210	ESCOLA TÈCNICA SUPERIOR D'ARQUITECTURA DE BARCELONA	2.006,06	129	15,55
220	ESCOLA TÈCNICA SUPERIOR D'ENGINYERS INDUSTRIALS DE TERRASSA	1.278,07	115	11,11
230	ESCOLA TÈCN.SUPERIOR D'ENG. DE TELECOMUNICACIÓ DE BARCELONA	3.148,70	214	14,71
240	ESCOLA TÈCN.SUPERIOR D'ENGINYERS INDUSTRIALS DE BARCELONA	3.011,12	213	14,14
250	ESCOLA TÈCN.SUP.D'ENG.DE CAMINS, CANALS I PORTS DE BARCELONA	2.042,87	97	21,06
270	FACULTAT D'INFORMÀTICA DE BARCELONA	1.885,24	178	10,59
280	FACULTAT DE NÀUTICA DE BARCELONA	106,40	28	3,80
290	ESCOLA TÈCN. SUPERIOR D'ARQUITECTURA DEL VALLÈS	306,46	46	6,66
300	ESCOLA UNIVERSITÀRIA POLITÈCNICA DEL BAIX LLOBREGAT	403,41	36	11,21
310	ESCOLA UNIVERSITÀRIA POLITÈCNICA DE BARCELONA	215,06	93	2,31
320	ESCOLA UNIVERSITÀRIA D'ENG. TÈCN. INDUSTRIAL DE TERRASSA	579,87	84	6,90
330	ESCOLA UNIVERSITÀRIA POLITÈCNICA DE MANRESA	489,45	63	7,77
340	ESCOLA UNIVERSITÀRIA POLITÈCNICA DE VILANOVA I LA GELTRÚ	775,35	122	6,36
370	ESCOLA UNIVERSITÀRIA D'ÒPTICA I OPTOMETRIA DE TERRASSA	510,75	52	9,82

Ràtio PAR/EDP per centre



notes tècniques:

- EDP: El professorat a temps complet assignat al centre és el corresponent al curs 96/97. Llibre de dades estadístiques i de gestió. Maig 1997

4. Centres docents

4.5 PAR per campus

	Actes de congressos	Articles en revistes	Articles sobre l'obra	Capítols de llibres	Edició de llibres	Estades de professors visitants	Intervencions en cong. i exp.	Llibres	Patents	Premis extraor. de doctorat	Premis	Publicacions suport magnètic	Reports de recerca i treball	Tesis	TOTAL
Campus de Barcelona	2.245,6	3.729,5	147,0	511,5	258,8	7,0	887,8	1.208,5	516,4	40,0	208,8	201,8	982,7	1.579,5	12.524,9
Campus de Terrassa	533,0	850,8	0,0	35,7	61,0	0,0	146,8	324,0	206,4	0,0	26,0	18,0	113,0	54,0	2.368,7
Campus del Vallès	14,87	38,14	10,00	33,80			18,00	109,80	28,00		18,00	2,25	10,60	23,00	306,46
Campus del Baix Llobregat	139,04	68,14					13,50	19,50	22,13		6,00		36,10	99,00	403,41
Campus de Manresa	116,97	203,88		12,00	0,00		50,00	62,40			8,00		27,20	9,00	489,45
Campus de Vilanova i la Geltrú	339,80	165,98		7,60			40,98	90,00	7,87		4,00	9,00	29,12	81,00	775,35

notes tècniques:

- L'assignació s'ha fet a partir del professorat en actiu del curs 96/97 i s'ha tingut en compte només l'assignació principal de cada professor.

- Els campus estan formats pels següents centres:

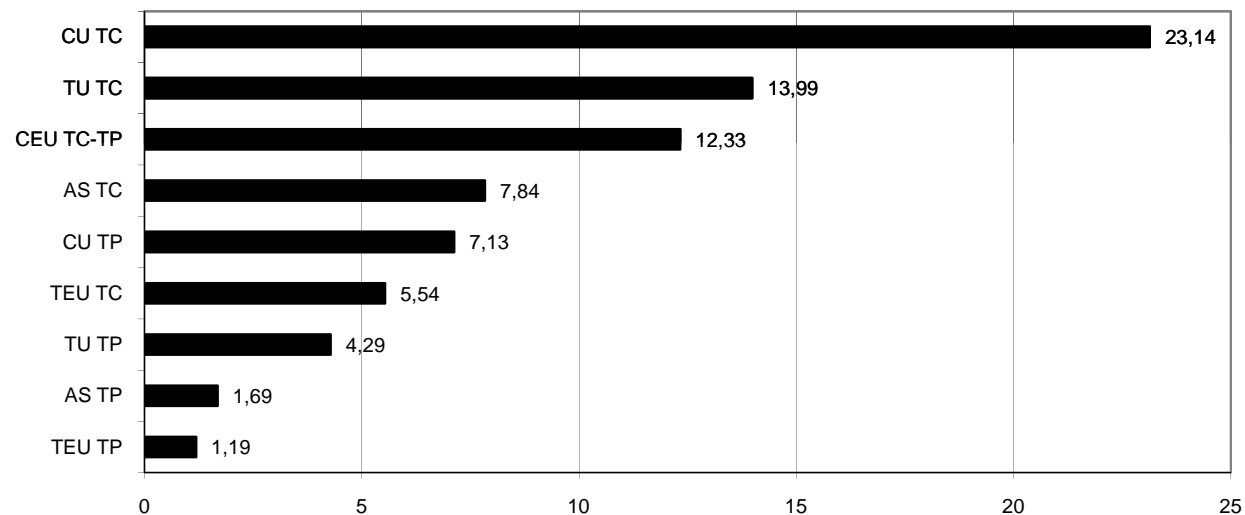
Campus de Barcelona:	FACULTAT DE MATEMÀTIQUES I ESTADÍSTICA ESCOLA TÈCNICA SUPERIOR D'ARQUITECTURA DE BARCELONA ESCOLA TÈCN.SUPERIOR D'ENG. DE TELECOMUNICACIÓ DE BARCELONA ESCOLA TÈCN.SUPERIOR D'ENGINYERS INDUSTRIALS DE BARCELONA ESCOLA TÈCN.SUP.D'ENG.DE CAMINS, CANALS I PORTS DE BARCELONA FACULTAT D'INFORMÀTICA DE BARCELONA FACULTAT DE NÀUTICA DE BARCELONA ESCOLA UNIVERSITÀRIA POLITÈCNICA DE BARCELONA
Campus de Terrassa:	ESCOLA TÈCNICA SUPERIOR D'ENGINYERS INDUSTRIALS DE TERRASSA ESCOLA UNIVERSITÀRIA D'ENG. TÈCN. INDUSTRIAL DE TERRASSA ESCOLA UNIVERSITÀRIA D'ÒPTICA I OPTOMETRIA DE TERRASSA
Campus del Vallès:	ESCOLA TÈCN. SUPERIOR D'ARQUITECTURA DEL VALLÈS
Campus del Baix Llobregat:	ESCOLA UNIVERSITÀRIA POLITÈCNICA DEL BAIX LLOBREGAT
Campus de Manresa:	ESCOLA UNIVERSITÀRIA POLITÈCNICA DE MANRESA
Campus de Vilanova i la Geltrú	ESCOLA UNIVERSITÀRIA POLITÈCNICA DE VILANOVA I LA GELTRÚ

5 Professorat

5.1 PAR curs 96/97 per categoria i dedicació

			Dedicació	Professorat curs 96/97	PAR curs 96/97	PAR/Professor	
Professorat	Ordinari	Catedràtics d'universitat	TC	178	4.119,29	23,14	
			TP	9	64,13	7,13	
		Professors titulars d'universitat	TC	370	5.177,94	13,99	
			TP	52	223,11	4,29	
		Catedràtics d'escola universitària	TC-TP	69	850,65	12,33	
			TC	533	2.950,40	5,54	
	Contractat	Associats	TC	342	2.680,08	7,84	
			TP	637	1.079,38	1,69	
		Visitants	TC-TP	4	6,08	1,52	
			TC	3	50,5	16,83	
		Personal d'investigació	Col·laborador de recerca	TC	17	132,3	7,78
			Auxiliar de recerca	TC	50	28,51	0,57

Ràtio PAR/Categoria



NOTES TÈCNIQUES:

Professorat curs 96/97: nombre de professors per categories. Llibre de dades estadístiques i de gestió. Maig 1997

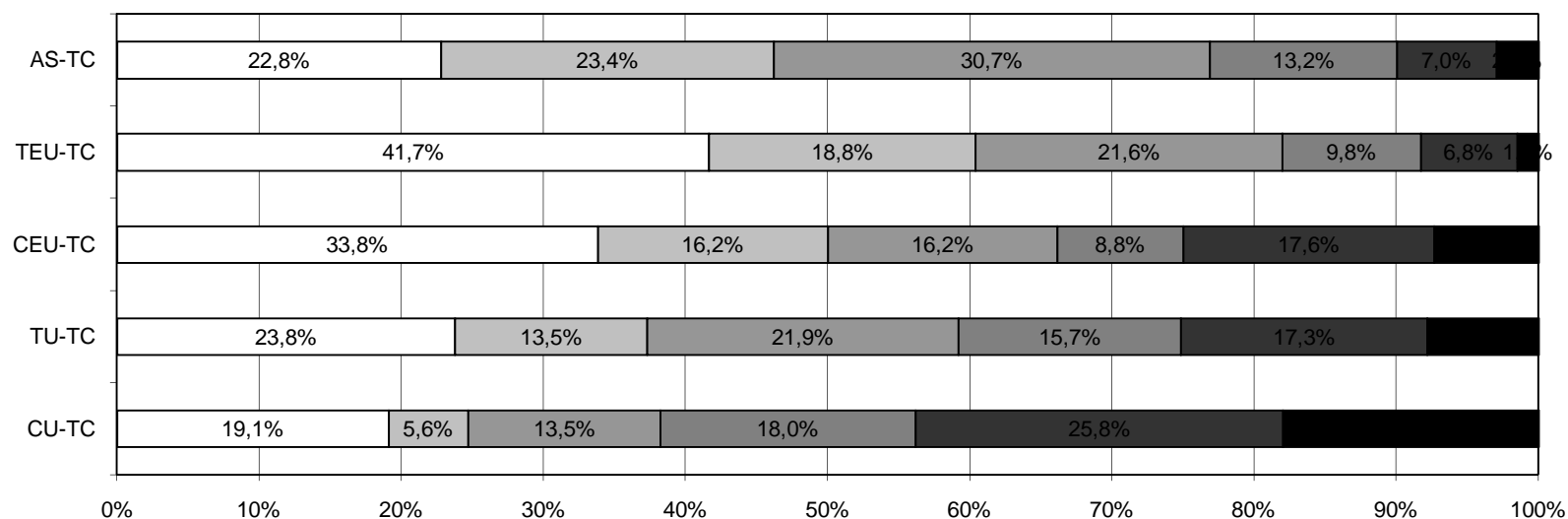
PAR curs 96/97: nombre de PAR del professorat de la taula Personal Acadèmic (comissionat 96/97). SID

5 Professorat

5.2 Distribució per intervals del PAR curs 96/97 per categoria i dedicació

Interval PAR	CU-TC		CU-TP		TU-TC		TU-TP		CEU-TC		TEU-TC		TEU-TP		AS-TC		AS-TP	
0	34	19,1%	6	66,7%	88	23,8%	32	61,5%	23	33,8%	222	41,7%	24	70,6%	78	22,8%	496	77,9%
Entre >0 i 3	10	5,6%	1	11,1%	50	13,5%	9	17,3%	11	16,2%	100	18,8%	5	14,7%	80	23,4%	66	10,4%
Entre >3 i 10	24	13,5%	0	0,0%	81	21,9%	5	9,6%	11	16,2%	115	21,6%	5	14,7%	105	30,7%	46	7,2%
Entre >10 i 20	32	18,0%	0	0,0%	58	15,7%	2	3,8%	6	8,8%	52	9,8%	0	0,0%	45	13,2%	17	2,7%
Entre >20 i 40	46	25,8%	2	22,2%	64	17,3%	3	5,8%	12	17,6%	36	6,8%	0	0,0%	24	7,0%	8	1,3%
Més de 40	32	18,0%	0	0,0%	29	7,8%	1	1,9%	5	7,4%	8	1,5%	0	0,0%	10	2,9%	4	0,6%
Total	178	100,0%	9	100,0%	370	100,0%	52	100,0%	68	100,0%	533	100,0%	34	100,0%	342	100,0%	637	100,0%

Gràfic de la distribució en percentatges



6.1 Evolució de les publicacions per àrees tècniques

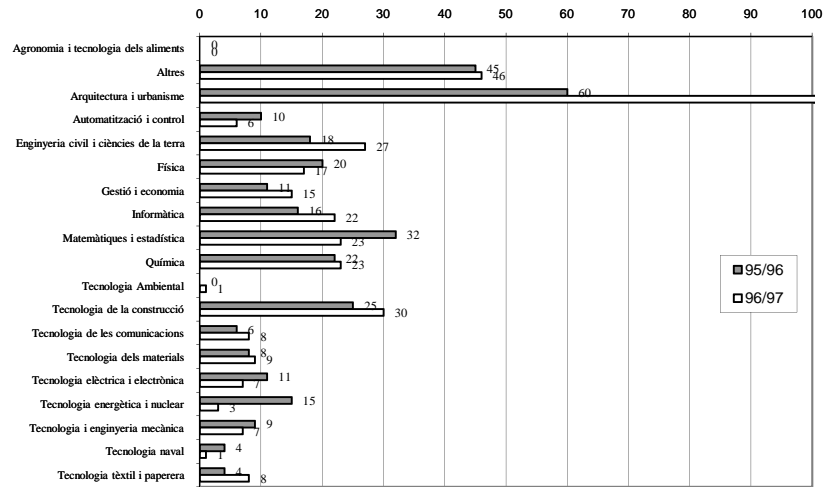
ÀREA	Llibres i capítols		Articles a revistes (1)						Actes de congressos				Informes	
	95/96	96/97	95/96			96/97			95/96		96/97		95/96	96/97
			Notables JCR	Notables UPC	Resta	Notables JCR	Notables UPC	Resta	Notables	Resta	Notables	Resta		
Agronomia i tecnologia dels aliments	0	0	0	0	5	0	0	0	0	2	0	0	0	0
Altres	45	46	27	4	89	24	16	118	11	139	10	134	83	68
Arquitectura i urbanisme	60	101	0	7	30	0	14	51	0	28	0	21	22	18
Automatització i control	10	6	21	1	17	32	1	15	6	115	19	107	44	41
Enginyeria civil i ciències de la terra	18	27	18	3	94	14	1	88	2	82	4	77	34	40
Física	20	17	38	1	34	55	0	42	0	83	3	113	104	31
Gestió i economia	11	15	1	0	23	2	0	17	0	28	0	20	19	12
Informàtica	16	22	37	2	51	55	2	48	39	112	36	117	196	201
Matemàtiques i estadística	32	23	34	3	34	47	2	29	4	80	6	91	48	99
Química	22	23	68	0	20	72	0	28	1	61	1	130	41	50
Tecnologia Ambiental	0	1	0	0	5	2	0	3	0	3	0	2	0	25
Tecnologia de la construcció	25	30	17	13	28	18	8	43	10	79	9	92	106	117
Tecnologia de les comunicacions	6	8	19	1	7	39	4	9	18	76	34	115	61	74
Tecnologia dels materials	8	9	13	0	24	11	2	32	6	63	3	43	16	23
Tecnologia elèctrica i electrònica	11	7	23	0	27	42	0	40	23	166	62	163	51	70
Tecnologia energètica i nuclear	15	3	19	1	6	25	0	9	2	39	0	47	165	74
Tecnologia i enginyeria mecànica	9	7	10	1	11	11	2	11	1	33	1	53	30	5
Tecnologia naval	4	1	0	0	0	0	0	1	0	1	0	19	12	11
Tecnologia tèxtil i paperera	4	8	2	0	48	6	0	43	0	21	0	18	11	14

NOTES TÈCNIQUES:

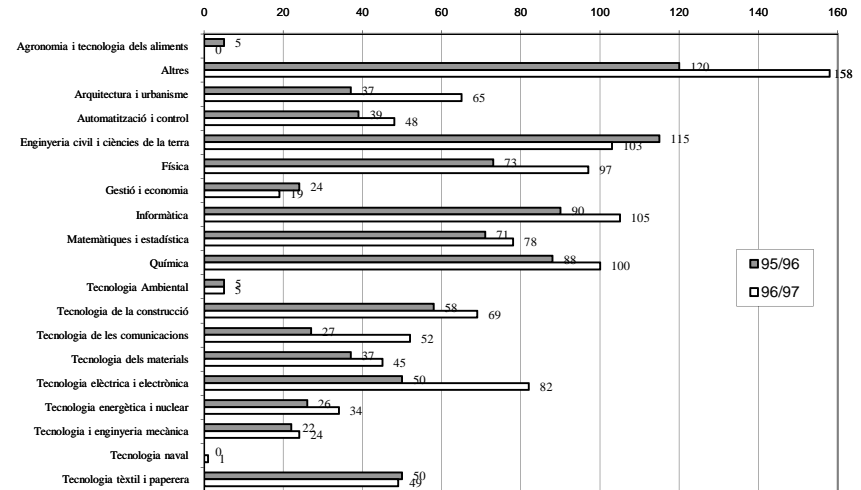
(1) Els articles considerats Notables JCR són els publicats en les revistes que apareixen al Journal Citation Reports JCR95 i JCR96, i els notables UPC són els publicats en revistes considerades notables per la UPC.

- Les publicacions considerades en més d'una àrea tècnica es comptabilitzen per a cadascuna de les àrees.

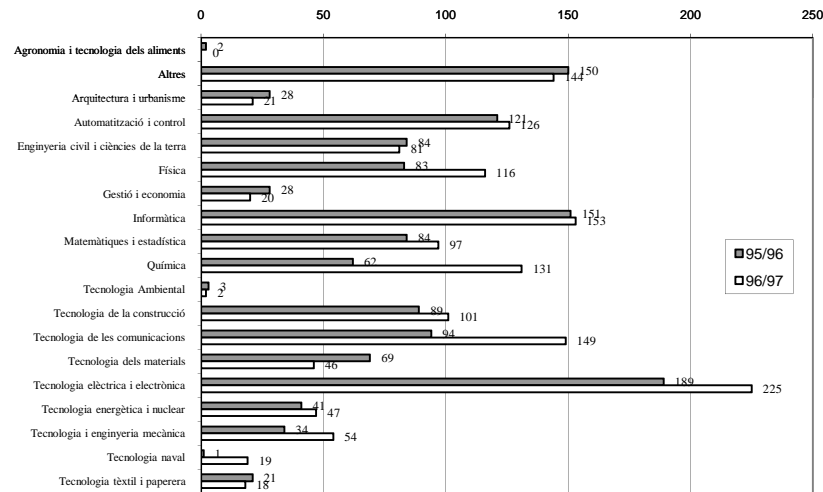
Libres i capítols per àrees tècniques



Articles en revistes per àrees tècniques



Actes de congressos per àrees tècniques



Informes per àrees tècniques

