

## **Punts d'Activitat de Recerca (PAR) 1996**

### **Índex**

#### **1. UPC**

**1.1 PAR per activitats (curs 95/96).**

**1.2 Evolució del PAR (curs 94/95 i 95/96).**

**1.3 Comparació de la distribució dels punts PAR entre els cursos 94/95 i 95/96 per activitat sobre el total d'activitats.**

**1.4 Articles en revistes i actes de congressos pel nombre d'activitats i pel nombre de PAR.**

#### **2. Departaments i Instituts**

**2.1 PAR'96**

**2.2 PAR del curs 95/96 respecte del curs 94/95**

**2.3 PAR del curs 95/96 per conceptes**

**2.3 bis PAR del curs 95/96 per conceptes (continuació)**

**2.4 PATT'96 i evolució**

**2.5 PAR'96 i PATT'96 per EDP**

**2.6 PAR'96 i PATT'96 per unitat estructural**

**2.7 PAR'96 i PATT'96 per EDP**

#### **3. Línies de recerca**

**3.1 PAR del curs 95/96 i PATT'96 per EDP**

**3.2 PAR del curs 95/96 i PATT'96 per línia de recerca**

**3.3 PAR curs 95/96 i PATT'96/Professor a TC a la UPC per línia de recerca**

#### **Notes:**

**1.-** Quan parlem del PAR del curs 94/95 o 95/96 fem referència exclusivament als resultats del curs en qüestió. En canvi quan parlem de PAR'96 ens referim al PAR del curs 95/96 més la meitat del PAR del curs 94/95.

**2.-** En l'apartat 2.4 en la columna de PATT'96 s'ha de tenir en compte el següent:

- L'activitat del 901 s'assigna al departament 712

- L'activitat del 905 s'assigna al departament 701

- L'activitat del 909 s'assigna al departament 711

- L'activitat del Museu de Geologia Valentí Masachs s'assigna al departament 741

## 1.1 PAR per activitats (curs 95/96)

		Nombre	Punts	% Punts	
<b>Tesis</b>	Llegides a la UPC	90	1688,8	8,69%	
	Dirigides a la UPC	94			
	Autor de la UPC	12			
<b>Patents</b>	Internacionals	10	667,2	3,44%	
	Nacionals	67			
<b>Premis</b>	Internacionals	16	339	1,75%	
	Nacionals	53			
<b>Premis extr. doctorat</b>	Lectura	12	96	0,49%	
	Direcció	12			
<b>Intervenció en actes</b>	Internacionals	1247	3099	15,96%	
	Nacionals	605			
<b>Organització de congressos i exposicions</b>	Internacionals	46	434	2,23%	
	Nacionals	79			
<b>Estades de prof. visitants</b>	Recerca	118	465	2,39%	
	Realització de tesi	102			
	Altres	9			
<b>Llibres</b>	Internacionals	49	2226	11,46%	
	Nacionals	109			
<b>Capítols</b>	Internacionals	61	364,4	1,88%	
	Nacionals	57			
<b>Articles a revistes</b>	Grup PN (UPC) (*)	34	4785,5	24,64%	
	Grup PN (JCR) (*)	318			
	Grup A	179			
	Grup B	68			
	Grup C	255			
<b>Actes de congressos</b>	Textes complets	Internacionals	520	17,41%	
		Nacionals	339		600,8
	Abstracts	Internacionals	172		177,2
		Nacionals	55		57,2
Notables		115	900,3		
<b>Articles sobre l'obra d'un prof.</b>		48	140,2	0,72%	
<b>Informes</b>	Recerca	552	1554,6	8,00%	
	Treball	426			
<b>Edició de llibres</b>	Internacionals	6	182,4	0,94%	
	Nacionals	21			
<b>TOTAL</b>			<b>19422,8</b>	<b>100,00%</b>	

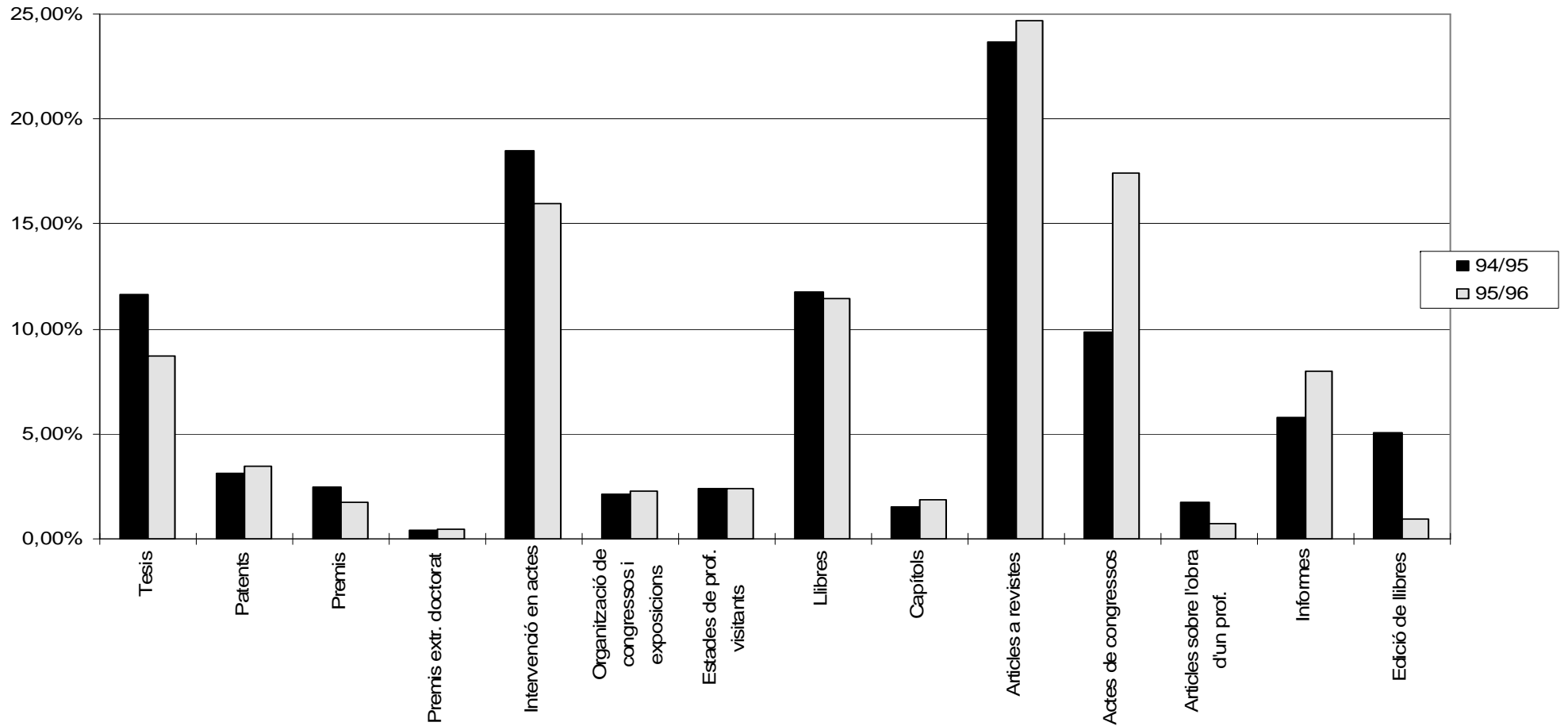
(\*) Dels 352 articles notables, 32 van ser publicats durant el curs 94/95.

El nombre d'activitats no està afectat pel fet que una activitat hagi tingut participació en més d'una unitat estructural.

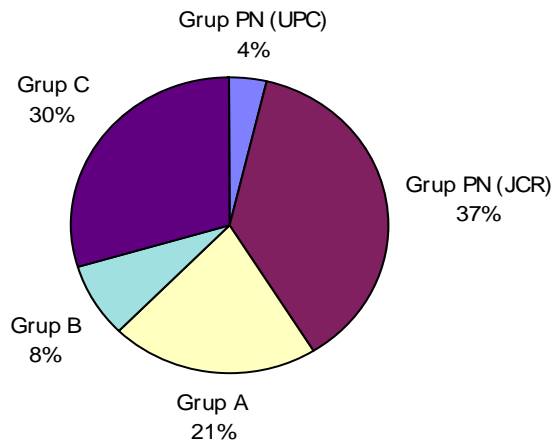
## 1.2 Evolució del PAR (94/95 i 95/96)

	<b>94/95</b>	<b>95/96</b>	<b>Variació</b>
<b>Tesis</b>	1978,2	1688,8	-14,63%
<b>Patents</b>	531,2	667,2	25,60%
<b>Premis</b>	420	339	-19,29%
<b>Premis extr. doctorat</b>	64	96	50,00%
<b>Intervenció en actes</b>	3140	3099	-1,31%
<b>Organització de congressos i exposicions</b>	356	434	21,91%
<b>Estades de prof. visitants</b>	404	465	15,10%
<b>Llibres</b>	1993,2	2226	11,68%
<b>Capítols</b>	256	364,4	42,34%
<b>Articles a revistes</b>	4017,5	4785,5	19,12%
<b>Actes de congressos</b>	1674,2	3380,8	101,94%
<b>Articles sobre l'obra d'un prof.</b>	295,2	140,2	-52,51%
<b>Informes</b>	984,4	1554,6	57,92%
<b>Edició de llibres</b>	858	182,4	-78,74%
<b>TOTAL</b>	<b>16971,9</b>	<b>19422,9</b>	<b>14,44%</b>

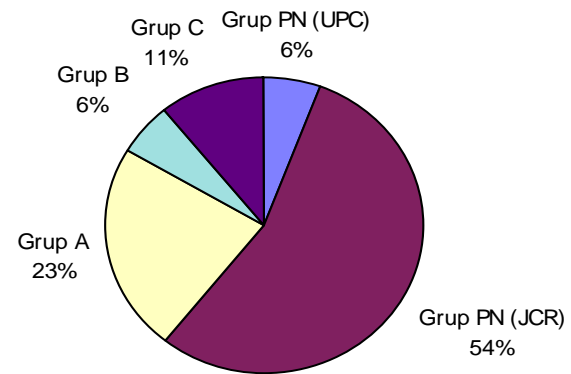
### 1.3 Comparació de la distribució dels punts PAR entre els cursos 94/95 i 95/96 per activitat sobre el total d'activitats



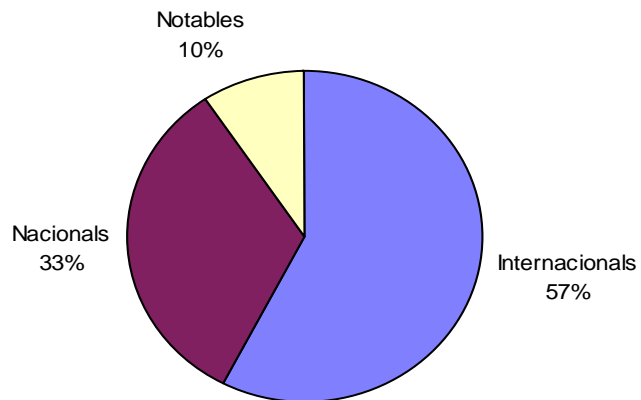
### Nombre d'articles a revistes



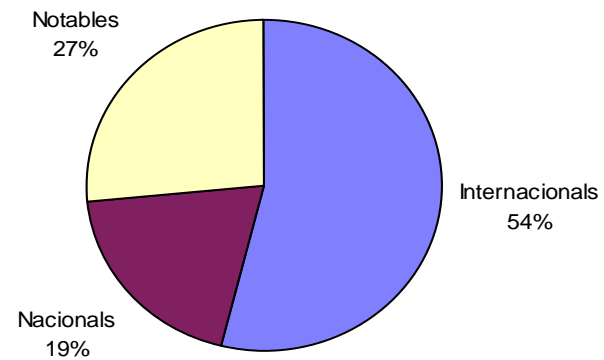
### Punts PAR per articles en revistes



### Nombre d'actes de congressos



### Punts PAR d'actes de congressos



## 2.1 PAR'96

UE	Nom UE	A	B	C=A+B
		1/2 PAR CURS 94/95	PAR CURS 95/96	PAR 96
701	ARQUITECTURA DE COMPUTADORS	243,99	993,62	1.237,61
702	CIENCIA DELS MATERIALS I ENGINYERIA METAL·LURGICA	268,83	768,28	1.037,11
703	COMPOSICIO ARQUITECTONICA	307,90	416,30	724,20
704	CONSTRUCCIONS ARQUITECTONIQUES I	366,80	582,57	949,37
705	CONSTRUCCIONS ARQUITECTONIQUES II	22,10	52,60	74,70
706	ENGINYERIA DE LA CONSTRUCCIO	267,67	567,62	835,29
707	ENGINYERIA DE SISTEMES, AUT. I INFORM. INDUSTRIAL	175,44	485,83	661,27
708	ENGINYERIA DEL TERRENY, MINERA I CARTOGRAFICA	262,16	777,33	1.039,49
709	ENGINYERIA ELECTRICA	138,75	173,40	312,15
710	ENGINYERIA ELECTRONICA	440,68	1.122,64	1.563,32
711	ENGINYERIA HIDRAULICA, MARITIMA I AMBIENTAL	144,72	331,13	475,85
712	ENGINYERIA MECANICA	98,42	293,16	391,58
713	ENGINYERIA QUIMICA	592,30	1.230,82	1.823,12
714	ENGINYERIA TEXTIL I PAPERERA	220,25	296,46	516,70
715	ESTADISTICA I INVESTIGACIO OPERATIVA	197,67	384,82	582,49
716	ESTRUCTURES A L'ARQUITECTURA	76,84	207,09	283,93
717	EXPRESSIO GRAFICA A L'ENGINYERIA	35,90	62,20	98,10
718	EXPRESSIO GRAFICA ARQUITECTONICA I	71,50	181,73	253,23
719	EXPRESSIO GRAFICA ARQUITECTONICA II	0,00	0,00	0,00
720	FISICA APLICADA	261,73	637,05	898,78
721	FISICA I ENGINYERIA NUCLEAR	404,30	970,92	1.375,22
722	INFRAESTRUCTURA DEL TRANSPORT I DEL TERRITORI	125,00	188,00	313,00
723	LLENGUATGES I SISTEMES INFORMATICS	405,81	962,50	1.368,31
724	MAQUINES I MOTORS TERMICS	186,99	429,75	616,74
725	MATEMATICA APLICADA I	212,60	294,60	507,20
726	MATEMATICA APLICADA II	197,84	482,09	679,93
727	MATEMATICA APLICADA III	137,73	694,44	832,17
728	MATEMATICA APLICADA I TELEMATICA	309,18	655,45	964,63
729	MECANICA DE FLUIDS	23,50	130,10	153,60
731	OPTICA I OPTOMETRIA	145,92	392,39	538,31
732	ORGANITZACIO D'EMPRESES	220,00	340,42	560,42
735	PROJECTES ARQUITECTONICS	427,10	548,29	975,39
736	PROJECTES D'ENGINYERIA	100,00	720,80	820,80
737	RESISTENCIA DE MATERIALS I EST. A L'ENGINYERIA	178,66	472,48	651,14
739	TEORIA DEL SENYAL I COMUNICACIONS	459,13	1.129,49	1.588,62
740	URBANISME I ORDENACIO DEL TERRITORI	170,30	200,32	370,62
741	ENGINYERIA MINERA I RECURSOS NATURALS	165,07	324,26	489,32
742	CIENCIA I ENGINYERIA NAUTIQUES	40,50	87,00	127,50
410	INSTITUT DE CIÈNCIES DE L'EDUCACIÓ	13,50	0,00	13,50
420	INSTITUT TEXTIL DE COOP. INDUSTRIAL DE TERRASSA	119,34	249,58	368,92
440	INSTITUT DE CIBERNETICA (IC)	96,61	154,62	251,22
450	INSTITUT DE TECNOLOGIA I MODELITZACIÓ AMBIENTAL	101,25	71,15	172,40
460	INSTITUT DE TECNIQUES ENERGETIQUES (INTE)	51,82	352,37	404,19
<b>TOTAL DEPARTAMENTS I INSTITUTS</b>		<b>8.485,76</b>	<b>19.415,66</b>	<b>27.901,42</b>

Nota: El PAR'96 (PAR curs 95/96 més 1/2 del PAR curs 94/95) és l'indicador més habitualment utilitzat

## 2.2 PAR curs 95/96 respecte del curs 94/95

UE	Nom UE	A	B	$C=(B-A)/A$
		PAR CURS 94/95	PAR CURS 95/96	Dif PAR 94/95 i 95/96
701	ARQUITECTURA DE COMPUTADORS	487,97	993,62	103,62%
702	CIENCIA DELS MATERIALS I ENGINYERIA METAL·LURGICA	537,66	768,28	42,89%
703	COMPOSICIO ARQUITECTONICA	615,80	416,30	-32,40%
704	CONSTRUCCIONS ARQUITECTONIQUES I	733,60	582,57	-20,59%
705	CONSTRUCCIONS ARQUITECTONIQUES II	44,20	52,60	19,00%
706	ENGINYERIA DE LA CONSTRUCCIO	535,34	567,62	6,03%
707	ENGINYERIA DE SISTEMES, AUT. I INFORM. INDUSTRIAL	350,88	485,83	38,46%
708	ENGINYERIA DEL TERRENY, MINERA I CARTOGRAFICA	524,32	777,33	48,26%
709	ENGINYERIA ELECTRICA	277,50	173,40	-37,51%
710	ENGINYERIA ELECTRONICA	881,35	1.122,64	27,38%
711	ENGINYERIA HIDRAULICA, MARITIMA I AMBIENTAL	289,44	331,13	14,40%
712	ENGINYERIA MECANICA	196,83	293,16	48,94%
713	ENGINYERIA QUIMICA	1.184,59	1.230,82	3,90%
714	ENGINYERIA TEXTIL I PAPERERA	440,49	296,46	-32,70%
715	ESTADISTICA I INVESTIGACIO OPERATIVA	395,34	384,82	-2,66%
716	ESTRUCTURES A L'ARQUITECTURA	153,68	207,09	34,76%
717	EXPRESSIO GRAFICA A L'ENGINYERIA	71,80	62,20	-13,37%
718	EXPRESSIO GRAFICA ARQUITECTONICA I	143,00	181,73	27,08%
719	EXPRESSIO GRAFICA ARQUITECTONICA II	0,00	0,00	-
720	FISICA APLICADA	523,46	637,05	21,70%
721	FISICA I ENGINYERIA NUCLEAR	808,60	970,92	20,07%
722	INFRAESTRUCTURA DEL TRANSPORT I DEL TERRITORI	250,00	188,00	-24,80%
723	LLENGUATGES I SISTEMES INFORMATICS	811,62	962,50	18,59%
724	MAQUINES I MOTORS TERMICS	373,98	429,75	14,91%
725	MATEMATICA APLICADA I	425,20	294,60	-30,72%
726	MATEMATICA APLICADA II	395,68	482,09	21,84%
727	MATEMATICA APLICADA III	275,46	694,44	152,10%
728	MATEMATICA APLICADA I TELEMATICA	618,36	655,45	6,00%
729	MECANICA DE FLUIDS	47,00	130,10	176,81%
731	OPTICA I OPTOMETRIA	291,84	392,39	34,45%
732	ORGANITZACIO D'EMPRESES	440,00	340,42	-22,63%
735	PROJECTES ARQUITECTONICS	854,20	548,29	-35,81%
736	PROJECTES D'ENGINYERIA	200,00	720,80	260,40%
737	RESISTENCIA DE MATERIALS I EST. A L'ENGINYERIA	357,32	472,48	32,23%
739	TEORIA DEL SENYAL I COMUNICACIONS	918,26	1.129,49	23,00%
740	URBANISME I ORDENACIO DEL TERRITORI	340,60	200,32	-41,19%
741	ENGINYERIA MINERA I RECURSOS NATURALS	330,13	324,26	-1,78%
742	CIENCIA I ENGINYERIA NAUTIQUES	81,00	87,00	7,41%
410	INSTITUT DE CIÈNCIES DE L'EDUCACIÓ	27,00	0,00	-100,00%
420	INSTITUT TEXTIL DE COOP. INDUSTRIAL DE TERRASSA	238,68	249,58	4,57%
440	INSTITUT DE CIBERNETICA (IC)	193,21	154,62	-19,98%
450	INSTITUT DE TECNOLOGIA I MODELITZACIÓ AMBIENTAL	202,49	71,15	-64,86%
460	INSTITUT DE TEQUINES ENERGETIQUES (INTE)	103,64	352,37	239,99%
<b>TOTAL DEPARTAMENTS I INSTITUTS</b>		<b>16.971,52</b>	<b>19.415,66</b>	<b>14,40%</b>

### 2.3 PAR curs 95/96 per conceptes

UE	Nom UE	Actes de congressos		Articles de revistes		Articles sobre l'obra d'un investigador		Capítols de llibres		Edicions de llibres		Estades a la Universitat		Intervencions en actes	
		Punts	Nombre	Punts	Nombre	Punts	Nombre	Punts	Nombre	Punts	Nombre	Punts	Nombre	Punts	Nombre
701	ARQUITECTURA DE COMPUTADORS	290,2	61	63,1	10			4	1			12	4	239	127
702	CIENCIA DELS MATERIALS I ENGINYERIA METAL.LURGICA	154,3	63	190,6	36			10	3	12	2	6	4	201	126
703	COMPOSICIO ARQUITECTONICA	11	4	81	17	12	4	50	16	15	2			29	18
704	CONSTRUCCIONS ARQUITECTONIQUES I	39,7	27	37	9	33,6	17	4	2	6	1	4	4	86	62
705	CONSTRUCCIONS ARQUITECTONIQUES II	1,6	2	8,8	3			2	1					11	10
706	ENGINYERIA DE LA CONSTRUCCIO	91,2	36	160,2	28	7,2	3	9,6	4	9	1	16	16	64	38
707	ENGINYERIA DE SISTEMES, AUT. I INFORM. INDUSTRIAL	179,8	72	52,5	11	4	1	10,1	5			12	4	89,8	56
708	ENGINYERIA DEL TERRENY, MINERA I CARTOGRAFICA	139,8	68	275,8	56			54,9	19	9	1	17	9	86	53
709	ENGINYERIA ELECTRICA	62	13	24	6							13	5	23	15
710	ENGINYERIA ELECTRONICA	504,8	170	225,2	41			8	4			14	6	144	95
711	ENGINYERIA HIDRAULICA, MARITIMA I AMBIENTAL	74,8	25	97,6	14					6	1	13	7	49	27
712	ENGINYERIA MECANICA	46,8	18	60,4	17			2	1					20	12
713	ENGINYERIA QUIMICA	97,7	46	615	85			42,3	14	6	1	75	43	110	63
714	ENGINYERIA TEXTIL I PAPERERA	17,2	19	102,2	47			4	1			21	7	74,3	54
715	ESTADISTICA I INVESTIGACIO OPERATIVA	57,8	27	26,6	8			10	3	9	1	8	4	56	34
716	ESTRUCTURES A L'ARQUITECTURA	61,2	20	50,2	8									32	18
717	EXPRESSIO GRAFICA A L'ENGINYERIA	12	3	3,2	2					9	1	3	3	14	7
718	EXPRESSIO GRAFICA ARQUITECTONICA I	52	13	4	1									29	15
719	EXPRESSIO GRAFICA ARQUITECTONICA II														
720	FISICA APLICADA	80,8	48	219,2	33			12	3	12	2	3	1	169	90
721	FISICA I ENGINYERIA NUCLEAR	106,5	68	419	59			11,2	6	15,8	4	17	7	205,5	120
722	INFRAESTRUCTURA DEL TRANSPORT I DEL TERRITORI	31	6	20	6			4	2			6	2	45	26
723	LLENGUATGES I SISTEMES INFORMATICS	164,4	48	342,2	62			16,4	5			27	17	100	52
724	MAQUINES I MOTORS TERMICS	60,7	25	77,3	15			2	1			10	4	74	44
725	MATEMATICA APLICADA I	43,8	20	108,2	22			6	2	12	2			48	31
726	MATEMATICA APLICADA II	46,5	26	165	30			8,4	3	6	1	9	3	101	58
727	MATEMATICA APLICADA III	126,2	48	241,5	36			1,9	2			6	2	93	54
728	MATEMATICA APLICADA I TELEMATICA	107,3	47	184,9	33							12	4	79	46
729	MECANICA DE FLUIDS	27,7	16	21,4	13			4	1			3	1	44	25
730	OPTICA I OPTOMETRIA	59,8	32	90	19			22,8	7			6	2	110	56
732	ORGANITZACIO D'EMPRESES	33	19	29,4	12			2	1	36	6	3	1	89	61
735	PROJECTES ARQUITECTONICS	11,6	6	67	19	79,4	31	10	5					43	26
736	PROJECTES D'ENGINYERIA	143	52	56,8	18			4	1			3	1	181	109
737	RESISTENCIA DE MATERIALS I EST. A L'ENGINYERIA	40,2	21	120,8	17			16	5	9	1	81	39	9	7
739	TEORIA DEL SENYAL I COMUNICACIONS	279,2	91	204,8	26			14	4			22	8	153	88
740	URBANISME I ORDENACIO DEL TERRITORI	4	1	46	12	4	3	8	3					41	24
741	ENGINYERIA MINERA I RECURSOS NATURALS	13,7	18	137	69									59	54
742	CIENCIA I ENGINYERIA NAUTIQUES													5	4
420	INSTITUT TEXTIL DE COOP. INDUSTRIAL DE TERRASSA	12	13	100	40			4,5	2			4	2	49,7	40
440	INSTITUT DE CIBERNETICA (IC)	72,7	24	9,4	4			1,5	1			7	3	6,2	5
450	INSTITUT DE TECNOLOGIA I MODELITZACIO AMBIENTAL	3,8	2	7,2	2							32	16		
460	INSTITUT DE TECNIQUES ENERGETIQUES (INTE)	19	8	36,5	10			4,8	4	10,6	4			37,5	24
<b>TOTAL DEPARTAMENTS I INSTITUTS</b>		<b>3380,8</b>	<b>1326</b>	<b>4781</b>	<b>956</b>	<b>140,2</b>	<b>59</b>	<b>364,4</b>	<b>132</b>	<b>182,4</b>	<b>31</b>	<b>465</b>	<b>229</b>	<b>3099</b>	<b>1874</b>



## 2.3 PAR curs 95/96 per conceptes

UE	Llibres		Organització d'actes		Patents		Premis extraordinaris de doctorat (per lectura i per direcció)		Premis		Publicacions en suport magnètic		Reports de recerca i treball		Tesis (pròpies, realitzades i dirigides)		Total punts
	Punts	Nombre	Punts	Nombre	Punts	Nombre	Punts	Nombre	Punts	Nombre	Punts	Nombre	Punts	Nombre	Punts	Nombre	
701	0	0	18	3	8	1	8	2	12	2	0	0	213,4	108	126	14	993,7
702	30	2	14	5	50,4	6	0	0	12	3	0	0	34	17	54	6	768,3
703	128,3	9	24	6	0	0	12	3	0	0	0	0	0	0	54	6	416,3
704	175,7	15	20	8	22,4	4	0	0	9,5	3	12	1	54,6	36	78	10	582,5
705	18	1	2	1	8	1	0	0	0	0	0	0	1,2	1	0	0	52,6
706	96,5	7	18	3	0	0	8	2	6	2	0	0	46	30	36	4	567,7
707	15,8	3	2	1	0	0	0	0	18,7	3	0	0	52,7	30	48,3	6	485,7
708	96,6	7	18	5	0	0	0	0	9	1	0	0	26,3	27	45	5	777,4
709	0	0	8	2	10,4	2	0	0	6	2	0	0	9	5	18	2	173,4
710	80,9	7	12	4	12,8	2	0	0	15	5	0	0	38	28	68	8	1122,7
711	2,9	1	12	2	4,8	1	0	0	0	0	0	0	44,1	30	27	3	331,2
712	48	4	4	2	44	4	0	0	3	1	0	0	56	28	9	1	293,2
713	40,8	4	14	3	16	2	8	2	15	3	0	0	64	36	127	15	1230,8
714	4,8	2	4	2	51,2	8	0	0	3	1	0	0	4	2	10,8	2	296,5
715	108	9	22	5	0	0	8	2	9	2	0	0	34,4	27	36	4	384,8
716	55,7	5	0	0	0	0	0	0	0	0	0	0	0	0	8	2	207,1
717	18	1	2	1	0	0	0	0	0	0	0	0	1	1	0	0	62,2
718	67,7	6	8	4	0	0	0	0	3	1	0	0	0	0	18	2	181,7
719	0	0	0	0	0	0	0	0	0	0	0	0	0	0	0	0	0
720	48	4	0	0	48	6	0	0	3	1	0	0	14	10	28	4	637
721	62,4	6	14	3	28	3	0	0	2,6	1	18	1	12	14	59	7	971
722	24	2	0	0	16	2	0	0	0	0	0	0	24	17	18	2	188
723	38,9	3	42	11	0	0	16	4	0	0	0	0	144,6	82	71	9	962,5
724	60	6	24	4	23,2	3	8	2	12	3	0	0	24,6	23	54	6	429,8
725	61,2	5	6	1	0	0	0	0	0	0	0	0	4,4	3	5	1	294,6
726	84	6	4	2	0	0	0	0	3	1	0	0	19,2	10	36	4	482,1
727	95,4	6	6	1	0	0	0	0	6	1	0	0	32,1	20	86,4	10	694,5
728	79,2	6	12	4	0	0	0	0	18	3	0	0	36	19	127	15	655,4
729	0	0	0	0	0	0	0	0	0	0	0	0	12	6	18	2	130,1
730	0	0	4	2	36	4	0	0	15	4	0	0	16,8	15	32	4	392,4
732	60	5	18	9	0	0	0	0	0	0	0	0	31	21	39	5	340,4
735	127,4	9	20	6	54,4	8	12	3	95,5	18	0	0	0	0	28	4	548,3
736	121,2	9	12	4	112	14	0	0	9	2	0	0	60,8	44	18	2	720,8
737	62,4	6	8	2	3,2	1	8	2	0	0	0	0	28,5	16	86,4	10	472,5
739	32,9	3	10	3	92,8	10	8	2	12	2	18	1	102,8	58	180	20	1129,5
740	16,3	2	30	7	0	0	0	0	33	6	0	0	0	0	18	2	200,3
741	96	8	4	2	0	0	0	0	0	0	0	0	14,5	16	0	0	324,2
742	60	4	0	0	0	0	0	0	0	0	0	0	22	12	0	0	87
420	21,6	3	4	2	25,6	4	0	0	0	0	0	0	21	11	7,2	1	249,6
440	20,2	3	12	4	0	0	0	0	8,3	2	0	0	11,7	6	5,7	1	154,7
450	7,2	1	0	0	0	0	0	0	0	0	0	0	12	14	9	1	71,2
460	12	3	2	1	0	0	0	0	0,4	1	0	0	229,6	229	0	0	352,4
<b>TOTAL</b>	<b>2178</b>	<b>183</b>	<b>434</b>	<b>125</b>	<b>667,2</b>	<b>86</b>	<b>96</b>	<b>24</b>	<b>339</b>	<b>74</b>	<b>48</b>	<b>3</b>	<b>1552,3</b>	<b>1052</b>	<b>1688,8</b>	<b>200</b>	<b>19416,1</b>

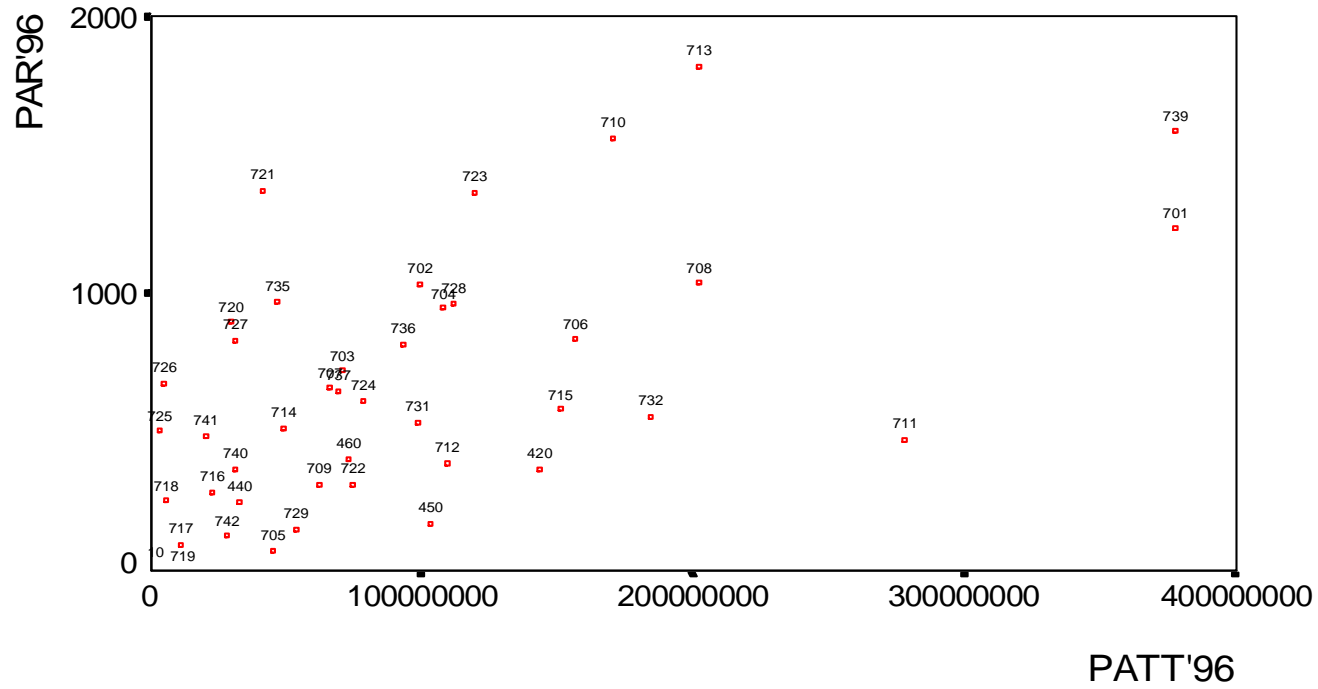
## 2.4 PATT i evolució

UE	Nom UE	1 PATT'95	2 PATT'96	3= (2-1)/1 Var PATT95/PATT96	4= %1 % PATT'95	5= %2 % PATT 96	6= 5-4 Dif %PATT95/PATT96
701	ARQUITECTURA DE COMPUTADORS	386.758.465	378.018.919	-2,26%	9,10%	9,32%	0,22%
702	CIENCIA DELS MATERIALS I ENGINYERIA METAL.LURGICA	187.478.316	99.127.614	-47,13%	4,41%	2,44%	-1,97%
703	COMPOSICIO ARQUITECTONICA	74.490.719	70.923.050	-4,79%	1,75%	1,75%	0,00%
704	CONSTRUCCIONS ARQUITECTONIQUES I	161.284.848	108.171.687	-32,93%	3,79%	2,67%	-1,13%
705	CONSTRUCCIONS ARQUITECTONIQUES II	43.112.234	45.112.552	4,64%	1,01%	1,11%	0,10%
706	ENGINYERIA DE LA CONSTRUCCIO	105.060.878	156.575.250	49,03%	2,47%	3,86%	1,39%
707	ENGINYERIA DE SISTEMES, AUT. I INFORM. INDUSTRIAL	95.301.988	66.272.690	-30,46%	2,24%	1,63%	-0,61%
708	ENGINYERIA DEL TERRENY, MINERA I CARTOGRAFICA	170.860.595	202.258.186	18,38%	4,02%	4,99%	0,97%
709	ENGINYERIA ELECTRICA	43.557.490	62.541.288	43,58%	1,02%	1,54%	0,52%
710	ENGINYERIA ELECTRONICA	167.355.091	170.810.530	2,06%	3,94%	4,21%	0,27%
711	ENGINYERIA HIDRAULICA, MARITIMA I AMBIENTAL	279.969.723	278.210.238	-0,63%	6,59%	6,86%	0,27%
712	ENGINYERIA MECANICA	52.638.551	109.470.206	107,97%	1,24%	2,70%	1,46%
713	ENGINYERIA QUIMICA	278.278.524	202.152.281	-27,36%	6,55%	4,98%	-1,56%
714	ENGINYERIA TEXTIL I PAPERERA	45.151.677	49.361.330	9,32%	1,06%	1,22%	0,15%
715	ESTADISTICA I INVESTIGACIO OPERATIVA	120.447.182	151.413.128	25,71%	2,83%	3,73%	0,90%
716	ESTRUCTURES A L'ARQUITECTURA	21.492.121	22.974.513	6,90%	0,51%	0,57%	0,06%
717	EXPRESSIO GRAFICA A L'ENGINYERIA	10.836.672	10.868.467	0,29%	0,25%	0,27%	0,01%
718	EXPRESSIO GRAFICA ARQUITECTONICA I	10.240.183	5.534.987	-45,95%	0,24%	0,14%	-0,10%
719	EXPRESSIO GRAFICA ARQUITECTONICA II	11.028.100	12.153.595	10,21%	0,26%	0,30%	0,04%
720	FISICA APLICADA	33.245.342	29.737.557	-10,55%	0,78%	0,73%	-0,05%
721	FISICA I ENGINYERIA NUCLEAR	63.227.104	41.241.532	-34,77%	1,49%	1,02%	-0,47%
722	INFRAESTRUCTURA DEL TRANSPORT I DEL TERRITORI	85.619.385	74.450.122	-13,05%	2,01%	1,84%	-0,18%
723	LLENGUATGES I SISTEMES INFORMATICS	129.855.984	119.802.140	-7,74%	3,06%	2,95%	-0,10%
724	MAQUINES I MOTORS TERMICS	70.699.147	78.644.926	11,24%	1,66%	1,94%	0,28%
725	MATEMATICA APLICADA I	7.551.477	3.708.501	-50,89%	0,18%	0,09%	-0,09%
726	MATEMATICA APLICADA II	19.197.031	5.361.802	-72,07%	0,45%	0,13%	-0,32%
727	MATEMATICA APLICADA III	28.783.403	31.076.838	7,97%	0,68%	0,77%	0,09%
728	MATEMATICA APLICADA I TELEMATICA	78.405.855	112.140.589	43,03%	1,84%	2,77%	0,92%
729	MECANICA DE FLUIDS	25.160.297	53.604.427	113,05%	0,59%	1,32%	0,73%
731	OPTICA I OPTOMETRIA	63.148.417	98.366.712	55,77%	1,49%	2,43%	0,94%
732	ORGANITZACIO D'EMPRESES	233.587.926	184.812.389	-20,88%	5,50%	4,56%	-0,94%
735	PROJECTES ARQUITECTONICS	49.248.650	47.189.045	-4,18%	1,16%	1,16%	0,00%
736	PROJECTES D'ENGINYERIA	73.395.572	93.262.186	27,07%	1,73%	2,30%	0,57%
737	RESISTENCIA DE MATERIALS I EST. A L'ENGINYERIA	65.199.257	68.996.088	5,82%	1,53%	1,70%	0,17%
739	TEORIA DEL SENYAL I COMUNICACIONS	326.853.249	377.698.920	15,56%	7,69%	9,31%	1,62%
740	URBANISME I ORDENACIO DEL TERRITORI	35.212.973	31.450.727	-10,68%	0,83%	0,78%	-0,05%
741	ENGINYERIA MINERA I RECURSOS NATURALS	10.312.592	20.462.757	98,42%	0,24%	0,50%	0,26%
742	CIENCIA I ENGINYERIA NAUTIQUES	7.276.191	28.067.794	285,75%	0,17%	0,69%	0,52%
410	INSTITUT DE CIÈNCIES DE L'EDUCACIÓ	0	0	-	0,00%	0,00%	0,00%
420	INSTITUT TEXTIL DE COOP. INDUSTRIAL DE TERRASSA	315.348.309	143.698.205	-54,43%	7,42%	3,54%	-3,88%
440	INSTITUT DE CIBERNETICA (IC)	80.720.537	32.836.682	-59,32%	1,90%	0,81%	-1,09%
450	INSTITUT DE TECNOLOGIA I MODELITZACIÓ AMBIENTAL	121.030.441	103.258.745	-14,68%	2,85%	2,55%	-0,30%
460	INSTITUT DE TEQNQUES ENERGETIQUES (INTE)	61.589.756,3	73.400.834,0	19,18%	1,45%	1,81%	0,36%
<b>TOTAL DEPARTAMENTS I INSTITUTS</b>		<b>4.250.012.249,9</b>	<b>4.055.220.028,9</b>	<b>-4,58%</b>	<b>100,00%</b>	<b>100,00%</b>	<b>0,00%</b>

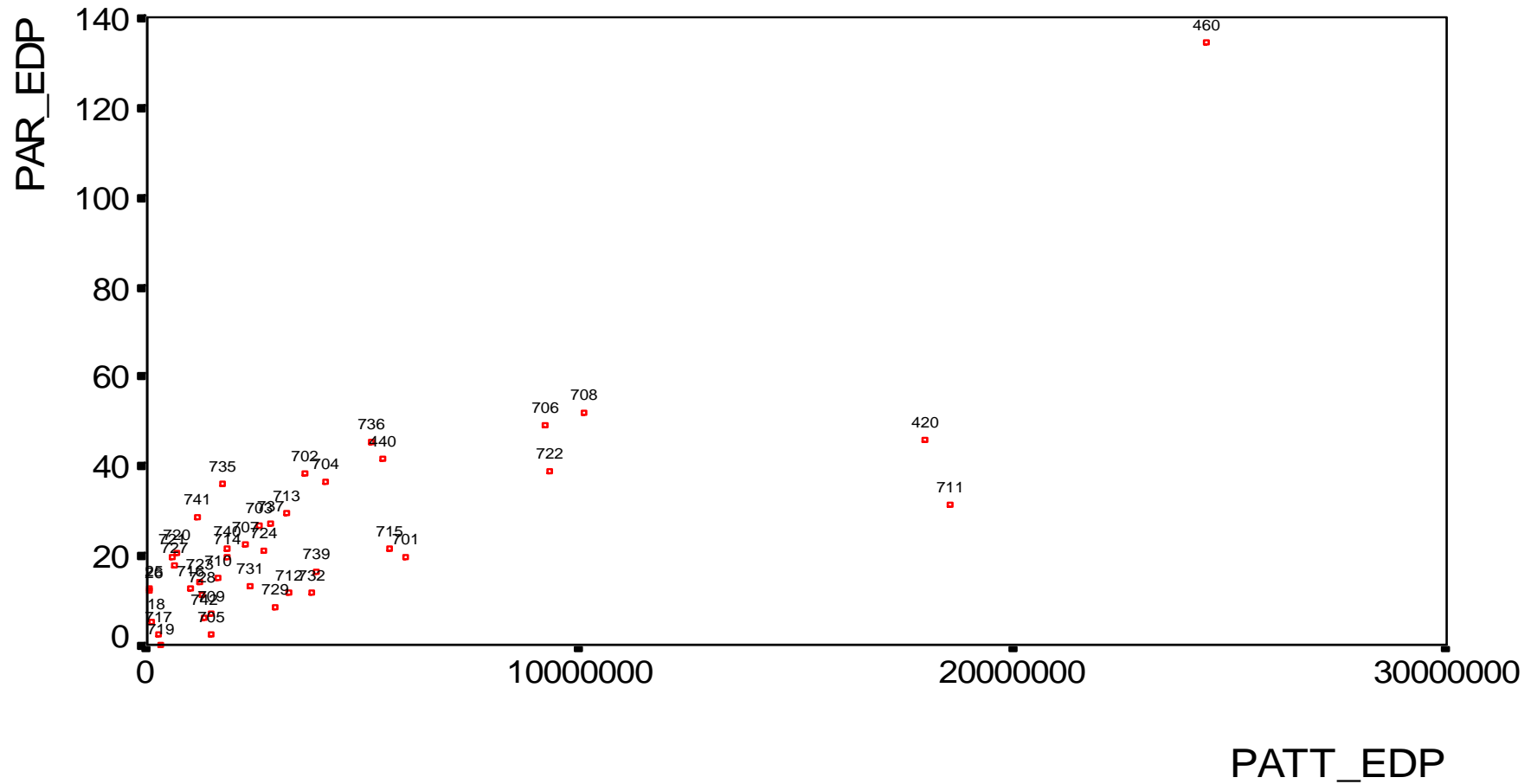
## 2.5 PAR'96 i PATT'96 per EDP

UE	Nom UE	PAR'96	PATT'96	EDP	PAR/EDP	PATT/EDP
701	ARQUITECTURA DE COMPUTADORS	1.237,61	378.018.919	63	20	6.000.300
702	CIENCIA DELS MATERIALS I ENGINYERIA METAL·LURGICA	1.037,11	99.127.614	27	38	3.671.393
703	COMPOSICIO ARQUITECTONICA	724,20	70.923.050	27	27	2.626.780
704	CONSTRUCCIONS ARQUITECTONIQUES I	949,37	108.171.687	26	37	4.160.450
705	CONSTRUCCIONS ARQUITECTONIQUES II	74,70	45.112.552	30	2	1.503.752
706	ENGINYERIA DE LA CONSTRUCCIO	835,29	156.575.250	17	49	9.210.309
707	ENGINYERIA DE SISTEMES, AUT. I INFORM. INDUSTRIAL	661,27	66.272.690	29	23	2.285.265
708	ENGINYERIA DEL TERRENY, MINERA I CARTOGRAFICA	1.039,49	202.258.186	20	52	10.112.909
709	ENGINYERIA ELECTRICA	312,15	62.541.288	42	7	1.489.078
710	ENGINYERIA ELECTRONICA	1.563,32	170.810.530	104	15	1.642.409
711	ENGINYERIA HIDRAULICA, MARITIMA I AMBIENTAL	475,85	278.210.238	15	32	18.547.349
712	ENGINYERIA MECANICA	391,58	109.470.206	33	12	3.317.279
713	ENGINYERIA QUIMICA	1.823,12	202.152.281	62	29	3.260.521
714	ENGINYERIA TEXTIL I PAPERERA	516,70	49.361.330	26	20	1.898.513
715	ESTADISTICA I INVESTIGACIO OPERATIVA	582,49	151.413.128	27	22	5.607.894
716	ESTRUCTURES A L'ARQUITECTURA	283,93	22.974.513	22	13	1.044.296
717	EXPRESSIO GRAFICA A L'ENGINYERIA	98,10	10.868.467	41	2	265.085
718	EXPRESSIO GRAFICA ARQUITECTONICA I	253,23	5.534.987	49	5	112.959
719	EXPRESSIO GRAFICA ARQUITECTONICA II	0,00	12.153.595	35	0	347.246
720	FISICA APLICADA	898,78	29.737.557	43	21	691.571
721	FISICA I ENGINYERIA NUCLEAR	1.375,22	41.241.532	69	20	597.703
722	INFRAESTRUCTURA DEL TRANSPORT I DEL TERRITORI	313,00	74.450.122	8	39	9.306.265
723	LLENGUATGES I SISTEMES INFORMATICIS	1.368,31	119.802.140	97	14	1.235.074
724	MAQUINES I MOTORS TERMICS	616,74	78.644.926	29	21	2.711.894
725	MATEMATICA APLICADA I	507,20	3.708.501	39	13	95.090
726	MATEMATICA APLICADA II	679,93	5.361.802	56	12	95.746
727	MATEMATICA APLICADA III	832,17	31.076.838	46	18	675.583
728	MATEMATICA APLICADA I I TELEMATICA	964,63	112.140.589	86	11	1.303.960
729	MECANICA DE FLUIDS	153,60	53.604.427	18	9	2.978.024
731	OPTICA I OPTOMETRIA	538,31	98.366.712	41	13	2.399.188
732	ORGANITZACIO D'EMPRESES	560,42	184.812.389	48	12	3.850.258
735	PROJECTES ARQUITECTONICS	975,39	47.189.045	27	36	1.747.742
736	PROJECTES D'ENGINYERIA	820,80	93.262.186	18	46	5.181.233
737	RESISTENCIA DE MATERIALS I EST. A L'ENGINYERIA	651,14	68.996.088	24	27	2.874.837
739	TEORIA DEL SENYAL I COMUNICACIONS	1.588,62	377.698.920	96	17	3.934.364
740	URBANISME I ORDENACIO DEL TERRITORI	370,62	31.450.727	17	22	1.850.043
741	ENGINYERIA MINERA I RECURSOS NATURALS	489,32	20.462.757	17	29	1.203.692
742	CIENCIA I ENGINYERIA NAUTIQUES	127,50	28.067.794	21	6	1.336.562
410	INSTITUT DE CIÈNCIES DE L'EDUCACIÓ	13,50	0	-	-	-
420	INSTITUT TEXTIL DE COOP. INDUSTRIAL DE TERRASSA	368,92	143.698.205	8	46	17.962.276
440	INSTITUT DE CIBERNETICA (IC)	251,22	32.836.682	6	42	5.472.780
450	INSTITUT DE TECNOLOGIA I MODELITZACIÓ AMBIENTAL	172,40	103.258.745	-	-	-
460	INSTITUT DE TECNIOQUES ENERGETIQUES (INTE)	404,19	73.400.834	3	135	24.466.945
<b>TOTAL DEPARTAMENTS I INSTITUTS</b>		<b>27.901,42</b>	<b>4.055.220.029</b>	<b>1.512</b>	<b>18</b>	<b>2.682.024</b>

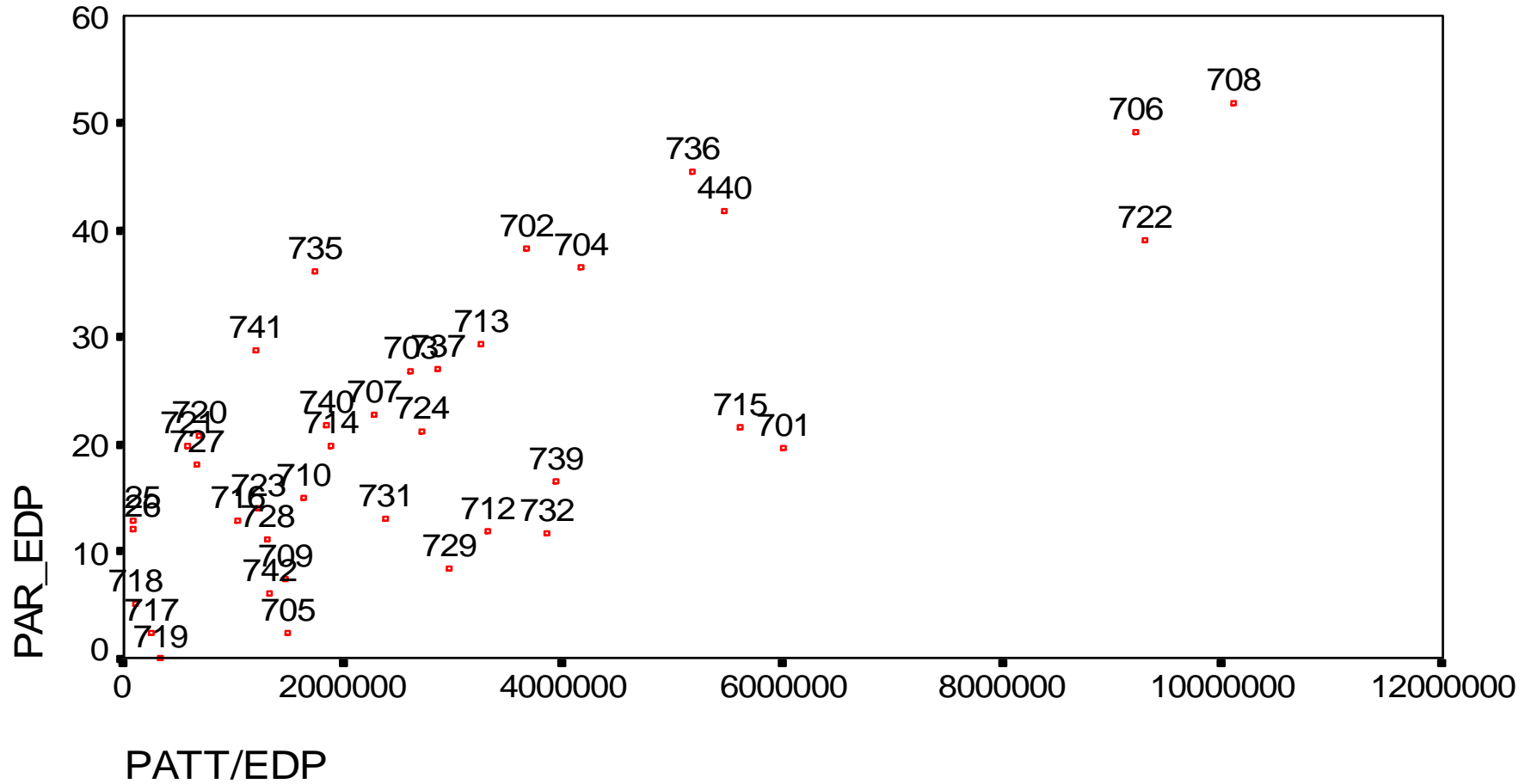
## 2.6 PAR'96 i PATT'96 per unitat estructural



## 2.7 PAR'96/EDP i PATT'96/EDP per unitat estructural



# Ampliació PAR/EDP PATT/EDP



### 3.1. PAR curs 95/96 i PATT'96 per EDP

Línia	Títol	PAR CURS 95/96	PATT'96	PROFESSOR TC a la UPC	PAR/PROF. TC	PATT/PROF. TC
1200001	MODELS MATEMÀTICS PER A L'ENGINYERIA	79,82	0,00	29	2,75	0,00
12010101	GEOMETRIA ALGEBRAICA I APLICACIONS	36,00	0,00	4	9,00	0,00
12019900	TEORIA MATEMÀTICA DE SISTEMES	51,22	716.666,67	7	7,32	102.380,95
12019902	ÀLGEBRA APLICADA	42,14	450.833,33	22	1,92	20.492,42
12020800	EQUACIONS FUNCIONALS	22,85	1.276.333,33	7	3,26	182.333,33
12021901	SISTEMES DINÀMICS (I)	56,48	2.729.704,08	13	4,34	209.977,24
12021902	SISTEMES DINÀMICS (II)	90,34	0,00	12	7,53	0,00
12029902	ANÀLISI APLICADA	81,15	0,00	15	5,41	0,00
12030402	MATEMÀTICA DIFUSA I INTEL·LIGÈNCIA ARTIFICIAL	53,86	1.320.000,00	7	7,69	188.571,43
12030405	ROBÒTICA INDUSTRIAL I DE SERVEIS	138,41	18.702.003,83	2	69,21	9.351.001,92
12030407	RAONAMENT QUALITATIU I TECNOLOGIES DE LA DECISIÓ	19,70	3.859.915,42	11	1,79	350.901,40
12030408	INTEL·LIGÈNCIA ARTIFICIAL	255,75	18.338.204,67	32	7,99	573.068,90
12030440	LÍNIA DE L'INSTITUT: CIBERNÈTICA (IC)	1,20	0,00	5	0,24	0,00
12030501	ROBÒTICA	31,17	20.436.766,08	15	2,08	1.362.451,07
12030502	VISIÓ PER ORDINADOR	27,50	13.960.636,75	10	2,75	1.396.063,68
12030503	VISIÓ, MODELITZACIÓ GEOMÈTRICA I CONTROL DE SISTEMES ROBOTITZATS	20,03	38.973.871,00	6	3,34	6.495.645,17
12030723	LÍNIA DEL DEPARTAMENT: LLENGUATGES I SISTEMES INFORMÀTICS	109,81	0,00	99	1,11	0,00
12030901	DISSENY GEOMÈTRIC ASSISTIT PER ORDINADOR	91,93	39.685.999,25	17	5,41	2.334.470,54
12030903	DISSENY DE TEIXITS ASSISTIT PER ORDINADOR	1,20	1.852.662,50	6	0,20	308.777,08
12030904	DISSENY GEOMÈTRIC ASSISTIT PER ORDINADOR, MITJANÇANT SUPERFÍCIES UNIAVALUADES	9,21	339.166,67	1	9,21	339.166,67
12030905	GEOMETRIA COMPUTACIONAL	95,96	0,00	12	8,00	0,00
12031001	APLICACIÓ DELS SISTEMES INTERACTIUS MULTIMÈDIA A L'ENGINYERIA	8,00	691.416,67	5	1,60	138.283,33
12031101	MÈTODES FORMALS I EINES PER A L'ENGINYERIA DE SOFTWARE	141,99	19.418.683,42	13	10,92	1.493.744,88
12031198	TEORIA DE LA COMPLEXITAT I ALGORISMES	207,46	20.226.442,00	15	13,83	1.348.429,47
12031801	ENGINYERIA DEL SOFTWARE I DELS SISTEMES D'INFORMACIÓ	95,76	15.939.833,33	18	5,32	885.546,30
12031802	BASES DE DADES	38,83	5.398.739,00	4	9,71	1.349.684,75
12032602	ORDINADOR	55,60	250.000,00	2	27,80	125.000,00
12032606	COMPLEXOS	215,45	3.372.916,67	12	17,95	281.076,39
12032613	CONTROL DE PROCESSOS.	13,60	7.144.379,17	3	4,53	2.381.459,72
12032614	DISSENY D'APLICACIONS GRÀFIQUES	20,00	0,00	15	1,33	0,00
12039901	SISTEMES AVANÇATS DE CONTROL	262,33	26.454.135,33	24	10,93	1.102.255,64
12039902	TEORIA DEL CONTROL I APLICACIONS	108,20	19.020.000,00	9	12,02	2.113.333,33
12040201	COHOMOLOGIA DE LES VARIETATS ALGEBRAIQUES	45,04	0,00	7	6,43	0,00
12040402	GEOMETRIA DIFERENCIAL, SISTEMES DINÀMICS I APLICACIONS	96,37	1.512.500,00	15	6,42	100.833,33
12049901	MATEMÀTICA DISCRETA	32,38	116.666,67	15	2,16	7.777,78
12050101	TEORIA DE NOMBRES	23,00	0,00	5	4,60	0,00
12060002	MÈTODES NUMÈRICS EN CIÈNCIES APLICADES I ENGINYERIA	243,57	5.767.010,25	8	30,45	720.876,28
12060200	EQUACIONS DIFERENCIALS	13,56	936.958,33	6	2,26	156.159,72
12070601	TEORIA DE JOCS: FONAMENTS I APLICACIONS	61,24	0,00	8	7,66	0,00
12070701	PROGRAMACIÓ ENTERA I OPTIMITZACIÓ COMBINATÒRIA	6,00	12.449.494,17	3	2,00	4.149.831,39

### 3.1. PAR curs 95/96 i PATT'96 per EDP

Línia	Títol	PAR CURS 95/96	PATT'96	PROFESSOR TC a la UPC	PAR/PROF. TC	PATT/PROF. TC
12071001	OPTIMITZACIÓ I SIMULACIÓ DE FLUXOS EN XARXES	79,75	92.288.884,83	9	8,86	10.254.320,54
12080301	PROCESSOS ESTOCASTICS I APLICACIONS.	0,00	0,00	6	0,00	0,00
12090200	ESTADÍSTICA COMPUTACIONAL	32,33	14.343.734,75	9	3,59	1.593.748,31
12090901	ANÀLISI MULTIVARIANT DE DADES	69,40	5.894.286,92	6	11,57	982.381,15
12090902	GEOESTADÍSTICA I RISCS NATURALS	95,59	900.000,00	5	19,12	180.000,00
12091102	IDENTIFICACIÓ AUTOMÀTICA DE SÈRIES TEMPORALS	4,00	1.018.750,00	4	1,00	254.687,50
12099902	MÈTODES ESTADÍSTICS PER AL CONTROL I LA MILLORA DE LA QUALITAT	93,40	28.149.163,33	7	13,34	4.021.309,05
12099904	INTERFÍCIES INTEL·LIGENTS ENTRE USUARIS I APLICACIONS ESTADÍSTIQUES (IIU)	7,00	21.156.131,75	4	1,75	5.289.032,94
12099905	MÈTODES ESTADÍSTICS PER A LA GESTIÓ DE PROCESSOS INDUSTRIALS	57,00	0,00	5	11,40	0,00
12990715	LÍNIA DEL DEPARTAMENT: ESTADÍSTICA I INVESTIGACIÓ OPERATIVA	47,00	0,00	28	1,68	0,00
12990725	LÍNIA DEL DEPARTAMENT: MATEMÀTICA APLICADA I	8,93	0,00	38	0,24	0,00
12990726	LÍNIA DEL DEPARTAMENT: MATEMÀTICA APLICADA II	29,00	0,00	57	0,51	0,00
12990727	LÍNIA DEL DEPARTAMENT: MATEMÀTICA APLICADA III	11,40	68.750,00	61	0,19	1.127,05
12990728	LÍNIA DEL DEPARTAMENT: MATEMÀTICA APLICADA I TELEMÀTICA	140,00	0,00	88	1,59	0,00
21011001	GRUP D'ASTRONOMIA I ASTROFÍSICA	136,66	3.478.333,00	8	17,08	434.791,63
21011102	ASTRONOMIA I GEODÈSIA ESPACIAL	55,73	515.833,33	10	5,57	51.583,33
21060102	MATERIALS I TECNOLOGIES D'ANÀLISI APLICADES A L'EDIFICACIÓ I AL MEDI AMBIENT	19,33	13.228.357,00	1	19,33	13.228.357,00
22010501	CONTAMINACIÓ AMBIENTAL PER EMISSIÓ ACÚSTICA	3,73	2.496.688,83	5	0,75	499.337,77
22011100	VIBROACÚSTICA	8,00	4.228.979,17	7	1,14	604.139,88
22019902	ACÚSTICA MUSICAL	6,00	0,00	6	1,00	0,00
22040303	MEDIS MATERIALS EN ESTAT FLUID	13,80	5.452.630,00	6	2,30	908.771,67
22040402	DINÀMICA NO LINEAL DE FLUIDS	197,37	15.224.245,00	15	13,16	1.014.949,67
22050729	LÍNIA DEL DEPARTAMENT: MECÀNICA DE FLUIDS	43,53	0,00	18	2,42	0,00
22050902	ANÀLISI CINEMÀTICA I DINÀMICA DE SISTEMES MULTISÒLID	30,21	6.336.000,00	5	6,04	1.267.200,00
22090701	HOLOGRAMES GENERATS PER COMPUTADOR	0,00	0,00	5	0,00	0,00
22090731	LÍNIA DEL DEPARTAMENT: ÒPTICA I OPTOMETRIA	67,60	0,00	44	1,54	0,00
22091001	ENGINYERIA ÒPTICA I TECNOLOGIA DE SISTEMES LASER	71,10	64.306.199,67	11	6,46	5.846.018,15
22091301	ÒPTICA NO LINEAL I LASER	160,27	9.992.500,00	8	20,03	1.249.062,50
22091501	OPTOMETRIA CLÍNICA	55,83	7.246,33	9	6,20	805,15
22091901	IMATGE, VISIÓ I COLOR	139,06	28.886.712,50	17	8,18	1.699.218,38
22100502	FISICOQUÍMICA DE PROCESSOS INDUSTRIALS. MATERIALS POLIMÈRICS I TENSIOACTIUS	18,60	0,00	7	2,66	0,00
22110502	CIÈNCIES DELS MATERIALS. SIMULACIÓ ATÒMICA PER ORDINADOR	140,01	1.409.490,67	5	28,00	281.898,13
22110703	PROPIETATS ELÈCTRIQUES DE MATERIALS DIELÈCTRICS	1,00	1.836.226,33	7	0,14	262.318,05
22112101	FÍSICA DE MATERIALS. ALIATGES AMB MEMÒRIA DE FORMA	39,74	351.536,08	5	7,95	70.307,22
22119903	FÍSICA DE MATERIALS: PROPIETATS ELÈCTRIQUES	54,27	1.255.833,33	8	6,78	156.979,17
22129901	FÍSICA FONAMENTAL	24,80	0,00	7	3,54	0,00
22130701	ANÀLISI TÈRMICA DE POLÍMERS. TRANSICIONS I CINÈTICA DE REACCIONS	71,93	3.225.000,00	5	14,39	645.000,00
22130803	MODELS FÍSICS APLICATS A L'ESTAT SÒLID I A LA TERMODINÀMICA	110,63	2.694.699,33	7	15,80	384.957,05
22130804	COMPORTAMENT TERMOMECAÑIC DE RESINES TERMOESTABLES I ELS SEUS COMPOSTOS	45,41	6.592.750,00	5	9,08	1.318.550,00
22130805	ALIATGES MOLECULARS. EMMAGATZEMATGE D'ENERGIA	102,91	5.749.955,08	6	17,15	958.325,85
22140202	IMPACTE AMBIENTAL DE LES RADIACIONS IONITZANTS	146,43	61.428.331,08	3	48,81	20.476.110,36



### 3.1. PAR curs 95/96 i PATT'96 per EDP

Línia	Títol	PAR CURS 95/96	PATT'96	PROFESSOR TC a la UPC	PAR/PROF. TC	PATT/PROF. TC
22990720	LÍNIA DEL DEPARTAMENT: FÍSICA APLICADA	39,95	0,00	43	0,93	0,00
22990721	LÍNIA DEL DEPARTAMENT: FÍSICA I ENGINYERIA NUCLEAR	164,33	0,00	76	2,16	0,00
23020901	BIOTECNOLOGIA TEXTIL	1,00	0,00	3	0,33	0,00
23040801	ESTRUCTURA I PROPIETATS DE MACROMOLÈCULES	239,08	28.926.877,00	8	29,89	3.615.859,63
23049904	POLÍMERS I QUÍMICA DE MATERIALS	180,04	2.997.318,00	11	16,37	272.483,45
23049905	CARACTERITZACIÓ DE POLÍMERS I MATERIALS COMPÒSITS	76,14	17.028.853,33	8	9,52	2.128.606,67
24109901	CONTACTOLOGIA APLICADA	58,00	0,00	9	6,44	0,00
25020701	FÍSICA DE LA TERRA	84,88	0,00	7	12,13	0,00
25060301	GEOLOGIA APLICADA, RISCOS NATURALS I INESTABILITAT DE VESSANTS	67,62	26.738.426,92	6	11,27	4.456.404,49
25060401	RECURSOS, MINERIA, MEDI AMBIENT I LA SEVA GESTIÓ	165,12	3.510.805,83	6	27,52	585.134,31
25079903	TOMOGRÀFIA GEOFÍSICA	124,58	2.654.166,67	5	24,92	530.833,33
25080404	HIDROLOGIA SUBTERRÀNIA	152,14	113.847.830,25	4	38,04	28.461.957,56
25091901	METEOROLOGIA APLICADA: CANVI CLIMÀTIC I MEDI AMBIENT	112,47	6.209.000,00	6	18,75	1.034.833,33
25101001	HIDRODINÀMICA I OCEANOGRÀFIA DEL MEDI AMBIENT COSTANER	117,50	112.839.891,92	5	23,50	22.567.978,38
32149901	TOXICOLOGIA DEL MEDI AMBIENT	28,96	7.630.637,67	4	7,24	1.907.659,42
33010501	D'EULER/NAVIER-STOKES	7,50	0,00	4	1,87	0,00
33010736	LÍNIA DEL DEPARTAMENT: PROJECTES D'ENGINYERIA	183,07	0,00	23	7,96	0,00
33030101	CINÈTICA I REACTORS QUÍMICS	43,85	4.764.160,33	4	10,96	1.191.040,08
33030301	DISSENY, OPERACIÓ I CONTROL DE PROCESSOS QUÍMICS I BIOTECNOLÒGICS	302,18	80.453.804,58	6	50,36	13.408.967,43
33030302	TECNOLOGIA DE FLUIDITZACIÓ I SISTEMES FLUID / PARTÍCULA	40,04	1.966.893,75	6	6,67	327.815,63
33030506	ANÀLISI DE RISCOS I IMPACTE AMBIENTAL	77,96	14.938.698,08	3	25,99	4.979.566,03
33030901	ESTUDI I TRACTAMENT DE RESIDUS INDUSTRIALS: ANÀLISI QUÍMICA	219,33	55.363.399,17	9	24,37	6.151.488,80
33030924	CALIBRATGE EN ANÀLISI QUÍMICA. APLICACIÓ A LA PREPARACIÓ DE CONTRATIPUS	6,80	13.000.000,00	5	1,36	2.600.000,00
33039901	TECNOLOGIA QUÍMICA, BIOQUÍMICA I ALIMENTÀRIA	49,55	1.104.666,67	7	7,08	157.809,52
33040601	MATEMÀTICA DISCRETA I APLICACIONS	257,00	4.655.833,33	35	7,34	133.023,81
33040609	DISSENY DE SISTEMES VLSI	165,00	19.245.889,08	5	33,00	3.849.177,82
33040610	DISSENY I AVALUACIÓ DE SISTEMES INTEGRATS DE BANDA AMPLA	145,22	45.815.453,58	8	18,15	5.726.931,70
33040611	COMPUTACIÓ D'ALTES PRESTACIONS	428,77	239.488.308,42	38	11,28	6.302.323,91
33040701	LÍNIA DEL DEPARTAMENT: ARQUITECTURA DE COMPUTADORS	160,64	100.000,00	69	2,33	1.449,28
33041301	ARQUITECTURA DE SISTEMES DISTRIBUÏTS	90,00	74.296.230,42	12	7,50	6.191.352,53
33041302	DISSENY I AVALUACIÓ DE XARXES I SISTEMES D'ALTA VELOCITAT	8,50	29.774.519,50	9	0,94	3.308.279,94
33050107	ARQUITECTURA, ENERGIA I SERVEIS	120,64	26.440.914,00	7	17,23	3.777.273,43
33050109	INTERVENCIÓ EN EL PATRIMONI CONSTRUÏT	92,80	20.389.400,50	9	10,31	2.265.488,94
33050110	DESENVOLUPAMENT DE SISTEMES TÈCNICS I MATERIALS	98,90	3.112.800,00	12	8,24	259.400,00
33050501	CONCEPCIÓ I PROJECTE DE GRANS ESTRUCTURES DE FORMIGÓ I METÀL-LIQUES	166,28	20.389.016,00	7	23,75	2.912.716,57
33050503	PATOLOGIA I DURABILITAT DE MATERIALS DE CONSTRUCCIÓ I ESTRUCTURES	5,50	44.393.460,17	8	0,69	5.549.182,52
33050504	ANÀLISI D'ESTRUCTURES DE FORMIGÓ I D'OBRA DE FÀBRICA	4,00	3.588.750,00	1	4,00	3.588.750,00
33050704	LÍNIA DEL DEPARTAMENT: CONSTRUCCIONS ARQUITECTONIQUES I	61,73	1.753.303,08	24	2,57	73.054,30
33050705	LÍNIA DEL DEPARTAMENT: CONSTRUCCIONS ARQUITECTONIQUES II	2,00	0,00	29	0,07	0,00
33050706	LÍNIA DEL DEPARTAMENT: ENGINYERIA DE LA CONSTRUCCIÓ	83,90	706.667,00	17	4,94	41.568,65
33050708	LÍNIA DEL DEPARTAMENT: ENGINYERIA DEL TERRENY, MINERA I CARTOGRAFICA	167,60	0,00	21	7,98	0,00

### 3.1. PAR curs 95/96 i PATT'96 per EDP

Línia	Títol	PAR CURS 95/96	PATT'96	PROFESSOR TC a la UPC	PAR/PROF. TC	PATT/PROF. TC
33050711	LÍNIA DEL DEPARTAMENT: ENGINYERIA HIDRAULICA, MARITIMA I AMBIENTAL	53,45	1.191.666,67	16	3,34	74.479,17
33050716	LÍNIA DEL DEPARTAMENT: ESTRUCTURES A L'ARQUITECTURA	7,93	0,00	24	0,33	0,00
33050737	LÍNIA DEL DEPARTAMENT: RESISTENCIA DE MATERIALS I ESTRUCTURES A L'ENGINYERIA	152,17	83.333,33	26	5,85	3.205,13
33051301	PLANIFICACIÓ, CONSTRUCCIÓ I EXPLOTACIÓ DE CARRETERES	75,00	13.612.141,00	2	37,50	6.806.070,50
33051501	MOVIMENT VARIABLE EN LÁMINA LLIURE. APLICACIÓ: CONTROL CANALS, AVINGUDES RIUS	70,75	80.695.570,00	9	7,86	8.966.174,44
33051502	HIDRÀULICS	7,20	36.546.415,25	8	0,90	4.568.301,91
33051504	GEOMORFODINÀMICA I ENGINYERIA DE LA FRANJA COSTANERA	82,64	29.767.363,75	5	16,53	5.953.472,75
33051701	L'EDIFICI I L'ENTORN EN EL MARC DE LA CONSTRUCCIÓ I ARQUITECTURA INDUSTRIAL	44,80	10.309.370,17	3	14,93	3.436.456,72
33052701	PLANIFICACIÓ I GESTIÓ D'INFRAESTRUCTURES FERROVIÀRIES	7,00	16.099.430,67	2	3,50	8.049.715,33
33053104	MECÀNICA DE SOLS NO SATURATS	80,20	7.055.729,00	7	11,46	1.007.961,29
33053105	MECÀNICA DE ROQUES I ESTABILITAT DE TALUSSOS	0,00	10.748.010,08	6	0,00	1.791.335,01
33053106	MÈTODES NUMÈRICS AVANÇATS EN PROBLEMES GEOTÈCNICS	53,84	20.819.451,92	9	5,98	2.313.272,44
33053108	CARACTERITZACIÓ DEL TERRENY MITJANÇANT TÈCNiques D'IDENTIFICACIÓ DEL SISTEMA	19,24	0,00	6	3,21	0,00
33053201	ANÀLISI DE GRANS ESTRUCTURES DE FORMIGÓ I METAL·LIQUES	148,38	31.155.826,25	8	18,55	3.894.478,28
33053210	SISTEMES DE CONTROL D'ESTRUCTURES	42,45	10.945.781,00	2	21,23	5.472.890,50
33053211	ANÀLISI ESTRUCTURAL PEL MÈTODE DELS ELEMENTS FINITS	187,88	39.413.264,17	9	20,88	4.379.251,57
33053223	MODELS NUMÈRICS PER A L'ANÀLISI NO LINEAL DE PLAQUES I ESTRUCTURES	21,95	100.000,00	10	2,19	10.000,00
33053226	DISSENY ÒPTIM DE FORMES	29,00	9.057.807,58	6	4,83	1.509.634,60
33053227	DIAGNOSI I TERAPÈUTICA EN CONSTRUCCIÓ	7,00	31.130.482,42	6	1,17	5.188.413,74
33053297	APLICACIÓ DELS MÈTODES DE CÀLCUL NUMÈRIC A ESTRUCTURES ARQUITECTÒNIQUES	0,00	0,00	3	0,00	0,00
33053298	TECNOLOGIA, CONSTRUCCIÓ I EXPERIMENTACIÓ D'OBRES DE FORMIGÓ I METAL·LIQUES	144,35	41.604.074,67	7	20,62	5.943.439,24
33053299	ENGINYERIA SISMICA I DINÀMICA ESTRUCTURAL	144,92	18.494.948,83	4	36,23	4.623.737,21
33059904	MODELITZACIÓ, DURABILITAT I MANTENIMENT EN L'EDIFICACIÓ	16,00	16.155.604,00	13	1,23	1.242.738,77
33060301	MODELITZACIÓ, PROJECTE I CONTROL DE MÀQUINES I ACCIONAMENTS ELÈCTRICS.	2,00	0,00	16	0,13	0,00
33060302	MOTORS PAS A PAS	16,00	126.250,00	1	16,00	126.250,00
33060303	MODELITZACIÓ I CONTROL D'ACCIONAMENTS ELÈCTRICS	22,33	2.524.510,42	7	3,19	360.644,35
33060402	LUMINOTÈCNIA	78,00	33.338.982,00	2	39,00	16.669.491,00
33060701	MÀQUINES ELÈCTRIQUES AMB COMMUTACIÓ ELECTRÒNICA	20,00	0,00	6	3,33	0,00
33060709	LÍNIA DEL DEPARTAMENT: ENGINYERIA ELECTRICA	91,89	10.103.500,00	42	2,19	240.559,52
33060901	SISTEMES ELÈCTRICS DE POTÈNCIA.	0,00	0,00	16	0,00	0,00
33060902	FIABILITAT DE SISTEMES ELÈCTRICS DE POTÈNCIA I ESTABILITAT	14,00	18.744.379,67	1	14,00	18.744.379,67
33060903	QUALITAT EN EL SUBMINISTRAMENT ELÈCTRIC	1,00	27.223.616,67	9	0,11	3.024.846,30
33069903	ESTALVI ENERGÈTIC EN BOMBES. HARMÒNICS GENERATS PER CONVERTIDORS	11,00	0,00	5	2,20	0,00
33070300	DISSENY MICROELECTRÒNIC I SISTEMES DIGITALS	280,61	71.917.433,50	18	15,59	3.995.412,97
33070301	ESTRATEGIES DE REALIMENTACIÓ EN CONVERTIDORS CONTINUA-CONTINUA	0,00	-5.000.000,00	2	0,00	-2.500.000,00
33070306	SISTEMES ELECTRÒNICS DE POTÈNCIA: MODELITZACIÓ, CONTROL, DISSENY I APLICACIONS	345,68	8.619.733,33	38	9,10	226.835,09
33070307	INSTRUMENTACIÓ I BIOENGINYERIA	231,34	13.859.804,00	19	12,18	729.463,37
33070310	ANÀLISI DEL DISSENY DE CIRCUITS ELECTRÒNICS	5,00	0,00	5	1,00	0,00
33070710	LÍNIA DEL DEPARTAMENT: ENGINYERIA ELECTRÓNICA	136,38	3.000.000,00	113	1,21	26.548,67
33070804	SISTEMES DE COMUNICACIONS I MESURES DE MICROONES	43,22	16.475.874,08	10	4,32	1.647.587,41
33071000	SISTEMES RADAR I RADIONAVEGACIÓ	2,67	1.724.416,67	3	0,89	574.805,56

### 3.1. PAR curs 95/96 i PATT'96 per EDP

Línia	Títol	PAR CURS 95/96	PATT'96	PROFESSOR TC a la UPC	PAR/PROF. TC	PATT/PROF. TC
33071400	DISPOSITIUS SEMICONDUCTORS	127,03	66.726.747,25	17	7,47	3.925.102,78
33079902	COMUNICACIONS ÒPTIQUES EN L'ATMOSFERA EN L'ESPECTRE INFRAROIG	23,94	18.710.080,92	7	3,42	2.672.868,70
33080402	MEDI AMBIENT	0,00	52.400,00	4	0,00	13.100,00
33080403	ENGINYERIA QUÍMICA AMBIENTAL	139,60	5.145.161,00	10	13,96	514.516,10
33080450	LÍNIA DE L'INSTITUT: TECNOLOGIA I MODELITZACIÓ AMBIENTAL (ITEMA)	174,75	0,00	2	87,37	0,00
33080600	ENGINYERIA AMBIENTAL	15,40	10.044.729,58	3	5,13	3.348.243,19
33080601	TECNOLOGIA DE L'AIGUA I GESTIÓ DE RESIDUS	33,40	33.576.083,58	8	4,18	4.197.010,45
33081001	REGENERACIÓ I REUTILITZACIÓ D'AIGÜES RESIDUALS	0,00	2.589.777,00	1	0,00	2.589.777,00
33081101	DEPURACIÓ I ABOCAMENT D'AIGÜES RESIDUALS	0,00	4.986.841,50	1	0,00	4.986.841,50
33089907	MODELITZACIÓ I TECNOLOGIA AMBIENTAL	29,00	87.844.979,58	5	5,80	17.568.995,92
33100304	PROCESSOS DE FABRICACIÓ MECÀNICA	127,40	41.451.000,00	10	12,74	4.145.100,00
33100305	ERGONOMIA, SEGURETAT, HIGIENE I PREVENCIÓ	60,00	20.026.301,83	6	10,00	3.337.716,97
33110102	SISTEMES DE CONTROL I DE POTÈNCIA OLEOHIDRÀULICS I PNEUMÀTICS	8,00	31.517.074,33	7	1,14	4.502.439,19
33110202	SISTEMES DE CONTROL DIGITAL I ADAPTATIU	9,88	408.333,33	2	4,94	204.166,67
33110204	APLICACIONS GENERALS DE PROJECTES	208,93	22.874.091,42	15	13,93	1.524.939,43
33111002	BIOENGINYERIA	151,84	8.162.434,42	2	75,92	4.081.217,21
33120900	ANÀLISI DE MATERIALS, ESTRUCTURES I UNIONS	0,00	0,00	2	0,00	0,00
33120902	COMPORAMENT MECÀNIC DE METALLS I CERÀMIQUES	140,42	22.001.250,17	5	28,08	4.400.250,03
33120906	ANÀLISI NUMÈRICA I EXPERIMENTAL DE TENSIONS I DEFORMACIONS	13,50	9.947.851,00	7	1,93	1.421.121,57
33120907	OPTIMITZACIÓ DEL DISSENY DE MECANISMES I ELEMENTS DE MÀQUINES	8,00	3.854.053,00	6	1,33	642.342,17
33120910	ANÀLISI DE TIPOLOGIES ESTRUCTURALS	18,00	453.333,33	5	3,60	90.666,67
33121201	COMPORAMENT MECÀNIC DE MATERIALS D'ENGINYERIA	59,21	10.797.458,33	8	7,40	1.349.682,29
33129903	BIOMECÀNICA I BIOMATERIALS	301,19	24.304.574,08	6	50,20	4.050.762,35
33130712	LÍNIA DEL DEPARTAMENT: ENGINYERIA MECÀNICA	42,47	3.864.500,00	38	1,12	101.697,37
33130902	DISSENY DE MÀQUINES I TRANSMISSIONS: SIMULACIÓ MECÀNICA I ANÀLISI ESTRUCTURAL	53,34	15.904.937,50	4	13,33	3.976.234,38
33131004	DISSENY I MODELITZACIÓ TÈRMICA DE COMPONENTS I EQUIPS INDUSTRIALS	2,67	3.978.288,33	3	0,89	1.326.096,11
33132001	FABRICACIÓ DE PASTES I PAPER	49,88	8.454.125,33	5	9,98	1.690.825,07
33132002	MANIPULACIÓ I IMPRESSIÓ DEL PAPER	0,00	0,00	5	0,00	0,00
33132003	BLANQUEIG EN PASTES PAPERERES	62,69	3.669.478,83	5	12,54	733.895,77
33132901	INVESTIGACIÓ DE LES TECNOLOGIES DELS PROCESSOS TEXTILS MECÀNICS	4,80	64.120.756,50	5	0,96	12.824.151,30
33132903	PARAMETRIA DE METXES I FILS	23,00	6.903.694,17	2	11,50	3.451.847,08
33132904	DESENVOLUPAMENT EN APRESTOS I ACABATS TEXTILS I EQUIPS	56,00	2.618.956,08	4	14,00	654.739,02
33139902	SISTEMES DE TURBOMÀQUINES	19,67	22.337.884,75	5	3,93	4.467.576,95
33150702	LÍNIA DEL DEPARTAMENT: CIÈNCIES DELS MATERIALS I ENGINYERIA METAL·LÚRGICA	171,56	8.387.918,00	25	6,86	335.516,72
33159904	MATERIALS METÀL·LICS	78,97	26.236.441,08	16	4,94	1.639.777,57
33190701	SEGURETAT DEL TRANSPORT I L'ACTIVITAT MARÍTIMES	85,60	12.976.428,58	14	6,11	926.887,76
33190742	LÍNIA DEL DEPARTAMENT: CIÈNCIES I ENGINYERIA NAUTICA	2,00	0,00	19	0,11	0,00
33199901	MANTENIMENT I FIABILITAT DE LES INSTAL·LACIONS MARINES	0,00	14.581.377,00	8	0,00	1.822.672,13
33200101	UTILITZACIÓ I RISCOS DE LES RADIACTIONS	197,08	8.412.544,33	3	65,69	2.804.181,44
33209907	ENGINYERIA NUCLEAR	122,39	19.406.306,17	12	10,20	1.617.192,18
33220403	PROCESSOS DE TRANSFERÈNCIA DE CALOR I MASSA EN MEDI PORÓS	9,00	3.808.816,67	5	1,80	761.763,33

### 3.1. PAR curs 95/96 i PATT'96 per EDP

Línia	Títol	PAR CURS 95/96	PATT'96	PROFESSOR TC a la UPC	PAR/PROF. TC	PATT/PROF. TC
33220405	DE CALOR I DE MASSA	117,00	22.761.500,00	3	39,00	7.587.166,67
33220460	LÍNIA DE L'INSTITUT: TÈCNiques ENERGETIQUES(INTE)	0,00	0,00	1	0,00	0,00
33220724	LÍNIA DEL DEPARTAMENT: MAQUINES I MOTORS TERMICS	79,16	300.000,00	27	2,93	11.111,11
33229901	TRANSFERÈNCIA DE CALOR EMISSIÓ	72,20	14.022.341,00	6	12,03	2.337.056,83
33229902	TÈCNiques FRIGORIFIQUES I AIRE CONDICONAT	26,33	12.133.406,58	4	6,58	3.033.351,65
33250501	DISSENY DE CIRCUITS ASIC PER A SISTEMES DE COMUNICACIONS MÒBILS PERSONALS	26,00	20.238.220,00	9	2,89	2.248.691,11
33250601	TELEDETECCIÓ PER MICROONES	57,00	13.000.936,00	11	5,18	1.181.903,27
33250739	LÍNIA DEL DEPARTAMENT: TEORIA DEL SENYAL I COMUNICACIONS	251,30	209.916,67	97	2,59	2.164,09
33259522	COMUNICACIONS MÒBILS. TÈCNiques D'ESPECTRE AMPLIAT	20,36	49.848.418,42	9	2,26	5.538.713,16
33259901	TECNOLOGIES PER A COMUNICACIONS DE BANDA AMPLA	27,01	2.513.667,00	7	3,86	359.095,29
33259911	CRIPTOGRAFIA I SEGURETAT EN XARXES DE TELECOMUNICACIONS	36,60	11.025.996,50	9	4,07	1.225.110,72
33259912	CODIFICACIÓ, RECONeixEMENT I SINTESI DE LA PARLA	62,45	25.298.571,75	9	6,94	2.810.952,42
33259913	PROCESSAMENT DEL SENYAL EN RADAR, SONAR I SISTEMES DE COMUNICACIÓ	186,07	51.026.241,08	15	12,40	3.401.749,41
33259914	CODIFICACIÓ DE CANAL I MODULACIÓ CODIFICADA	0,00	13.397.661,25	4	0,00	3.349.415,31
33259915	PROCESSAMENT D'IMATGE, SEGMENTACIÓ, CODIFICACIÓ I CLASSIFICACIÓ D'IMATGES	155,00	73.291.619,58	8	19,37	9.161.452,45
33259917	DISSENY I AVALUACIÓ DE XARXES I SERVEIS DE BANDA AMPLA	34,00	47.248.748,33	10	3,40	4.724.874,83
33259918	DISSENY I AVALUACIÓ DE PROTOCOLS EN XARXES DE COMUNICACIONS	0,00	0,00	4	0,00	0,00
33259921	RADIOCOMUNICACIONS DIGITALS EN ONES DECAMÈTRIQUES I DECIMÈTRIQUES	14,00	600.538,50	3	4,67	200.179,50
33259924	ÒPTICA INTEGRADA I SISTEMES ÒPTICS	152,88	17.974.569,67	8	19,11	2.246.821,21
33259925	ANÀLISI I DISSENY D'ANTENES RCS I IMATGES RADAR	74,06	44.662.100,75	10	7,41	4.466.210,08
33259926	SISTEMES COHERENTS PER FIBRA ÒPTICA - AMPLIFICADOR ÒPTIC	35,85	43.280.001,83	6	5,98	7.213.333,64
33259927	COMUNICACIONS MÒBILS	62,11	0,00	15	4,14	0,00
33260410	TECNOLOGIA DE FILATURA	2,00	0,00	3	0,67	0,00
33260420	LÍNIA DE L'INSTITUT: TEXTIL DE COOPERACIÓ INDUSTRIAL DE TERRASSA(INTEXTER)	2,00	33.047.424,92	5	0,40	6.609.484,98
33260501	FISICOQUÍMICA DELS PRODUCTES TENSIOACTIUS I DETERGÈNCIA TÈXTIL	42,00	7.817.687,50	2	21,00	3.908.843,75
33260503	MICROESTRUCTURA DE FIBRES QUÍMIQUES	20,63	698.455,17	5	4,13	139.691,03
33260504	FISICOQUÍMICA TÈXTIL	5,60	2.973.358,25	5	1,12	594.671,65
33260505	TRACTAMENTS TÈRMICS SOBRE FIBRES SINTÈTIQUES	17,17	0,00	5	3,43	0,00
33260601	TECNOLOGIES DE TISSATGE	6,00	-3.640.821,83	4	1,50	-910.205,46
33260602	TECNOLOGIA D'ESTAMPACIÓ TEXTIL	18,60	6.000.000,00	4	4,65	1.500.000,00
33269909	POLÍMERS TÈXTILS	37,00	60.000,00	5	7,40	12.000,00
33269911	FISICOQUÍMICA DE LA TINTURA I ACABATS TÈXTILS	23,20	260.416,67	1	23,20	260.416,67
33269912	FISICOQUÍMICA DE LA TINTURA	0,00	0,00	5	0,00	0,00
33269921	TEIXITS D'US TÈCNIC	50,00	1.838.610,33	1	50,00	1.838.610,33
33269923	INVESTIGACIÓ SOBRE LES ESTRUCTURES TÈXTILS LAMINÀRIES	5,40	2.773.083,33	4	1,35	693.270,83
33269924	TECNOLOGIA I CONTROL DE QUALITAT DEL COLOR EN LA INDÚSTRIA TÈXTIL	28,60	1.311.822,58	5	5,72	262.364,52
33270301	MODELITZACIÓ I ANÀLISI DE SISTEMES DE TRANSPORT	10,00	14.351.365,00	1	10,00	14.351.365,00
33279900	ENGINYERIA I EXPLOTACIÓ DEL TRANSPORT	0,00	14.958.261,58	2	0,00	7.479.130,79
33280717	ENGINYERIA GRÀFICA DE DISSENY.	33,00	0,00	41	0,80	0,00
33290401	POLÍTICA DE SÒL I VALORACIONS	222,00	37.917.938,58	3	74,00	12.639.312,86
33290502	PLANIFICACIÓ METROPOLITANA I REGIONAL	85,00	38.162.887,50	6	14,17	6.360.481,25

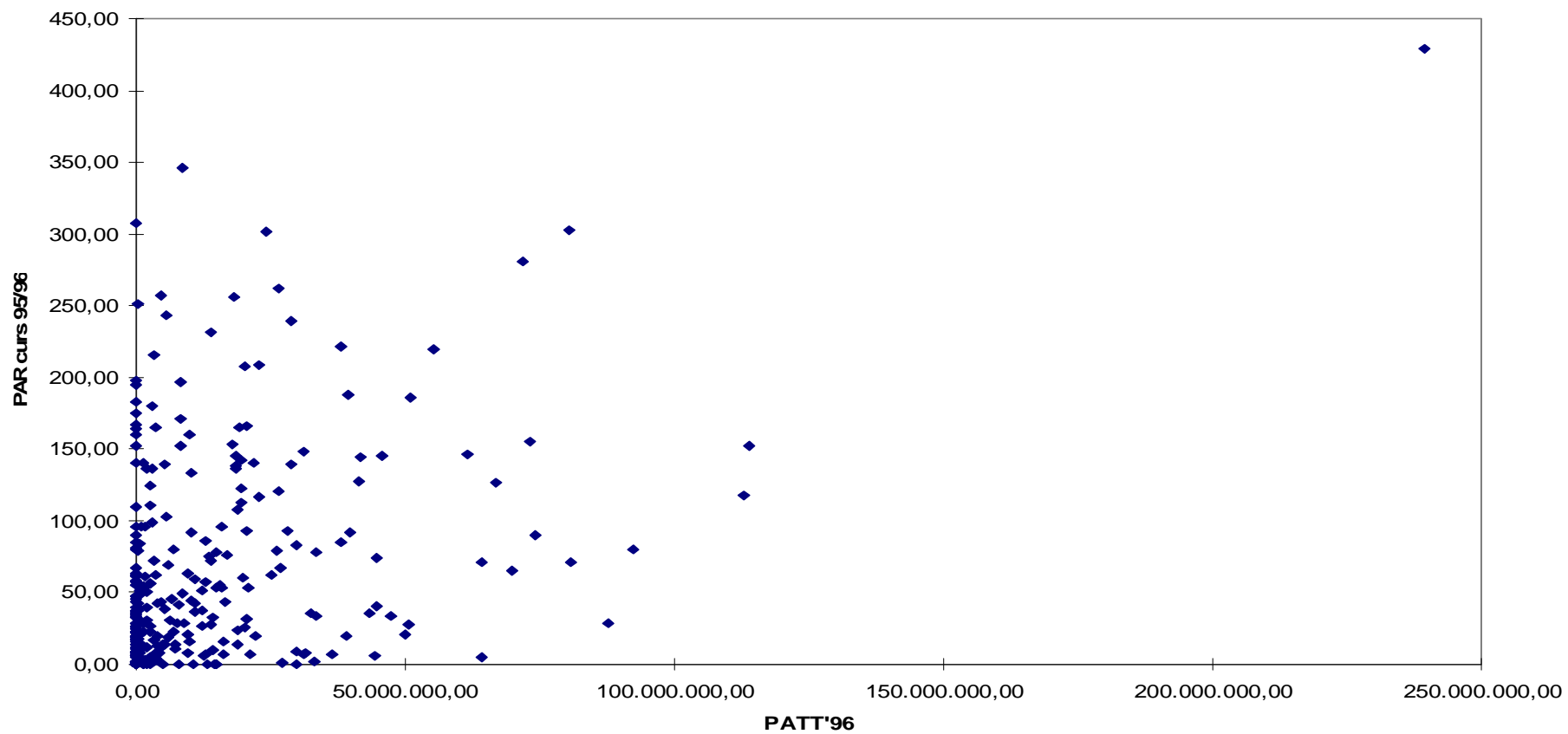
### 3.1. PAR curs 95/96 i PATT'96 per EDP

Línia	Títol	PAR CURS 95/96	PATT'96	PROFESSOR TC a la UPC	PAR/PROF. TC	PATT/PROF. TC
33290801	ENGINYERIA MUNICIPAL I DISSENY	1,00	25.000,00	1	1,00	25.000,00
33299901	QUALITAT TOTAL DELS PROCESSOS DE L'EDIFICACIÓ	2,00	368.916,25	12	0,17	30.743,02
33990707	LÍNIA DEL DEPARTAMENT: ENGINYERIA DE SISTEMES, AUTOM. I INFORMATICA INDUSTRIAL	9,33	0,00	32	0,29	0,00
33990713	LÍNIA DEL DEPARTAMENT: ENGINYERIA QUIMICA	37,29	250.000,00	70	0,53	3.571,43
33990714	LÍNIA DEL DEPARTAMENT: ENGINYERIA TEXTIL I PAPERERA	34,40	41.250,00	33	1,04	1.250,00
33990722	LÍNIA DEL DEPARTAMENT: INFRAESTRUCTURA DEL TRANSPORT I DEL TERRITORI	29,00	115.192,33	8	3,63	14.399,04
33990741	LÍNIA DEL DEPARTAMENT: ENGINYERIA MINERA I RECURSOS NATURALS	14,00	0,00	16	0,88	0,00
53040101	GESTIÓ D'EMPRESSES	41,00	44.591.019,00	22	1,86	2.026.864,50
53060201	ECONOMIA DEL CANVI TECNOLÒGIC I GESTIÓ DE LA TECNOLOGIA	55,50	15.699.925,75	8	6,94	1.962.490,72
53110732	LÍNIA DEL DEPARTAMENT: ORGANITZACIÓ D'EMPRESSES	136,50	2.032.711,75	52	2,63	39.090,61
53119901	ORGANITZACIÓ INDUSTRIAL	65,42	48.238.646,00	16	4,09	3.014.915,38
53119902	SISTEMES D'INFORMACIÓ	6,50	21.643.541,00	6	1,08	3.607.256,83
53990101	ECONOMIA APLICADA	35,50	32.485.441,83	15	2,37	2.165.696,12
55060100	HISTÒRIA DE L'ART I DE L'ARQUITECTURA	133,53	10.392.742,50	6	22,25	1.732.123,75
55060102	HISTÒRIA DE LA CONSTRUCCIÓ	14,00	187.500,00	2	7,00	93.750,00
55069901	HISTÒRIA DELS SISTEMES DE REPRESENTACIÓ GRÀFICA UTILITZATS EN L'ARQUITECTURA	6,00	0,00	7	0,86	0,00
55990001	HISTÒRIA DE LA CIÈNCIA I DE LA TÈCNICA	63,00	0,00	4	15,75	0,00
58010101	APLICACIONS DELS SISTEMES AUDIOVISUALS I MULTIMÈDIA	53,00	14.980.383,50	1	53,00	14.980.383,50
58019902	PEDAGOGIA DE L'EXPRESSIÓ GRÀFICA ARQUITECTÒNICA	6,00	0,00	5	1,20	0,00
58029901	EDUCACIÓ MATEMÀTICA	55,00	0,00	5	11,00	0,00
58029902	FORMACIÓ DE FORMADORS	0,00	411.625.244,42	7	0,00	58.803.606,35
58029903	NOVA TECNOLOGIA I FORMACIÓ	0,00	29.677.865,00	1	0,00	29.677.865,00
58029904	FORMALITZACIÓ DEL LLENGUATGE NATURAL	0,00	7.828.000,00	1	0,00	7.828.000,00
58990410	LÍNIA DE L'INSTITUT: CIÈNCIES DE L'EDUCACIÓ (ICE)	0,00	0,00	13	0,00	0,00
62010100	DISSENY I ARQUITECTURA	12,00	4.766.011,92	5	2,40	953.202,38
62010101	COMPOSICIÓ I TEORIA DE L'ARQUITECTURA	195,05	36.666,67	6	32,51	6.111,11
62010103	ESTÈTICA I TEORIA DE LES ARTS	22,86	0,00	4	5,72	0,00
62010105	ARQUITECTURA I TEORIA DE L'ART. ESPAI PÚBLIC I ESPAI PRIVAT	28,00	50.704.042,83	8	3,50	6.338.005,35
62010110	INTERVENCIÓ EN L'ENTORN CONSTRUÏT. PARÀMETRES MEDIAMBIENTALS	12,00	1.821.648,92	4	3,00	455.412,23
62010111	EL SENTIT DE L'ARQUITECTURA MODERNA	26,00	0,00	3	8,67	0,00
62010112	HISTÒRIA URBANA I PROJECTES D'ARQUITECTURA: DISSENY DE L'ENTORN HUMÀ	21,00	9.756.582,92	10	2,10	975.658,29
62010114	ARQUITECTURA I EVOLUCIÓ DE LA CIUTAT	38,00	12.127.308,33	7	5,43	1.732.472,62
62010115	PROJECTE I HISTOGRÀFIA A CATALUNYA	0,00	0,00	3	0,00	0,00
62010116	DISSENY D'INTERIORISME I MOBILIARI	17,50	0,00	3	5,83	0,00
62010117	ARQUITECTURA DE COOPERACIÓ INTERNACIONAL PER AL DESENVOLUPAMENT	0,00	0,00	3	0,00	0,00
62010118	L'HABITAT MODERN	3,00	3.448.000,00	6	0,50	574.666,67
62010307	ANÀLISI URBANA	16,67	3.225.000,00	3	5,56	1.075.000,00
62010308	HISTÒRIA URBANA	18,00	200.000,00	4	4,50	50.000,00
62010309	PROJECTACIÓ URBANA	63,50	9.457.919,25	4	15,88	2.364.479,81
62010310	ANÀLISI I ORDENACIÓ TERRITORIAL	13,17	3.866.733,83	3	4,39	1.288.911,28
62010311	ARQUITECTURA DEL PAISATGE I PLANIFICACIÓ AMBIENTAL	51,67	12.106.487,00	5	10,33	2.421.297,40

### **3.1. PAR curs 95/96 i PATT'96 per EDP**

Línia	Títol	PAR CURS 95/96	PATT'96	PROFESSOR TC a la UPC	PAR/PROF. TC	PATT/PROF. TC
62010703	LÍNIA DEL DEPARTAMENT: COMPOSICIO ARQUITECTONICA	26,86	0,00	27	0,99	0,00
62010718	LÍNIA DEL DEPARTAMENT: EXPRESSIO GRAFICA ARQUITECTONICA I	47,60	0,00	48	0,99	0,00
62010719	LÍNIA DEL DEPARTAMENT: EXPRESSIO GRAFICA ARQUITECTONICA II	0,00	1.419.500,00	33	0,00	43.015,15
62010735	LÍNIA DEL DEPARTAMENT: PROJECTES ARQUITECTONICS	307,09	0,00	32	9,60	0,00
62010740	LÍNIA DEL DEPARTAMENT: URBANISME I ORDENACIO DEL TERRITORI	37,32	0,00	17	2,20	0,00
62019902	SISTEMES DE PROJECCIO APLICATS AL DIBUIX ARQUITECTONIC.	0,00	0,00	0	-	-
62019903	ELS PROCESSOS GRÀFICS EN RELACIÓ AMB L'ARQUITECTURA CONCEBUDA O EXECUTADA	34,06	0,00	9	3,78	0,00
62019904	MODELATGE DE SÒLIDS I GEOMETRIA DE LA REPRESENTACIÓ ARQUITECTONICA	31,20	208.523,00	3	10,40	69.507,67
62019905	LA PERCEPCIÓ EN EL PROCÉS DE GENERACIÓ DE LA IMATGE GRÀFICA ARQUITECTONICA	14,00	4.922.270,67	4	3,50	1.230.567,67
62019907	CONSTRUCTIVES	0,00	1.177.678,33	5	0,00	235.535,67
62019908	L'ARQUITECTURA CONCEBUDA PELS INFANTS: EPISTEMOLOGIA DE L'ARQUITECTURA	10,60	900.000,00	4	2,65	225.000,00
62019909	FOTOGAMETRIA TERRESTRE	0,00	15.057.516,67	5	0,00	3.011.503,33
62019997	REPRESENTACIÓ GRÀFICA ARQUITECTÓNICA ASSISTIDA PER ORDINADOR	0,00	2.007.833,33	9	0,00	223.092,59
62019998	L'ARQUITECTURA	30,86	1.870.401,00	4	7,72	467.600,25
63070701	IMPACTES PASSATS, PRESENTS I FUTURS DE LA TECNOLOGIA SOBRE EL DESENVOLUPAMENT	11,00	7.444.191,00	4	2,75	1.861.047,75

### 3.2 PAR del curs 95/96 i PATT'96 per línia de recerca



### 3.3 PAR curs 95/96 i PATT'96/Professor a TC a la UPC per línia de recerca

