

INFORME D'AVALUACIÓ DE LA RECERCA: PAR curs 00/01 i PATT01

Per tornar a l'índex podeu utilitzar [TORNAR A L'ÍNDEX](#) de la barra superior del menú EXCEL

1. UPC

1.1. Volum de la recerca de les activitats avaluades

Gràfic: articles en revistes i actes de congressos pel nombre d'activitats i pel nombre de PAR

1.2 Evolució del PAR per activitats

2. PAR curs 00/01 per Departaments i Instituts:

2.1. PAR per unitat estructural

2.2 PAR tipus 1 i tipus 2

2.3 Activitats personals i de les unitats

2.4 Publicacions

2.5 PAR per activitats personals i de les unitats

2.6 PAR per publicacions

2.7 Evolució dels ingressos per transferència de tecnologia (CTT)

Annex. Assignació dels ingressos dels centres de recerca per al càlcul del PATT

Annex 2. Assignació dels ingressos dels centres de recerca entre els departaments per al càlcul del PATT

2.8 Evolució dels ingressos de la Fundació Politècnica de Catalunya

2.9 Ingressos per conceptes i unitats estructurals

2.10 Evolució dels punts de transferència de tecnologia (PATT)

2.11 PAR i PATT per EDP

Gràfic: PAR i PATT per u.e.

Gràfic: PAR/EDP i PATT/EDP per u.e.

Gràfic: Distribució del PAR/EDP per u.e.

Gràfic: Distribució del PAR tipus 1/EDP per u.e.

Gràfic: Distribució del PATT/EDP per u.e.

2.12 Professorat amb $PAR \geq 3$ per u.e.

Annex. Indicador del contracte programa: Professors amb $PAR \geq 3$

Gràfic: Percentatge de professors amb $PAR \geq 3$ per u.e.

3. PAR curs 00/01 i PATT01 per línies de recerca

3.1. Producció de les línies en recerca i transferència de tecnologia

3.2 Productivitat de les línies en recerca i transferència de tecnologia

3.3 PAR, PATT, PAR/EDP, PATT/EDP per línia de recerca

Gràfic: PAR i PATT per línia de recerca

Gràfic: PAR i PATT per línia de recerca (ampliació)

Gràfic: PAR/EDP i PATT/EDP per línia de recerca

Gràfic: PAR/EDP i PATT/EDP per línia de recerca (ampliació)

4. PAR curs 00/01 per centres

4.1. PAR curs 00/01 per centre

4.2 Evolució del PAR per centre

4.3 PAR curs 00/01 per centre i departament

4.4 PAR/EDP per centre

4.5 PAR per campus

5. PAR curs 00/01 per professor

5.1. PAR curs 00/01 per categoria i dedicació. Gràfic ratio PAR/categoria

5.2. Distribució en intervals del PAR curs 00/01 per categories i dedicació. Gràfic en percentatges

5.3. PAR curs 00/01 i PATT01 per titulació. Gràfics ratios PAR/titulació i PATT/titulació.

6. PAR curs 00/01 per àrees tècniques

6.1 Evolució del nombre de publicacions per àrees tècniques

Gràfics: nombre de publicacions per àrees tècniques

1 UPC

1.1 Volum de la recerca de les activitats avaluades

		nº activitats	PAR curs 00/01	PAR curs 00/01 / nº activitats	% PAR	
Tesis	Per direcció	159	1.584,00	10,0		
	Per lectura	96	1.120,00	11,7		
	Per autor	70	780,00	11,1		
	TOTAL ⁽¹⁾	168	3.484,00	20,7	10,5%	
Patents ⁽²⁾	Internacionals	3	36,00	12,0		
	Nacionals	32	384,00	12,0		
	TOTAL	35	420,00	12,0	1,3%	
Premis	Internacionals	19	109,00	5,7		
	Nacionals	77	342,00	4,4		
	TOTAL	96	451,00	4,7	1,4%	
Premis extraordinaris de doctorat	Lectura	10	60,00	6,0		
	Direcció	8	48,00	6,0		
	TOTAL	10	108,00	10,8	0,3%	
Edició de números monogràfics de revistes notables	TOTAL	6	72,00	12,0	0,2%	
Participació en projectes europeus com a coordinador	TOTAL	7	42,00	6,0	0,1%	
Organització de congressos i exposicions	Internacionals	33	198,00	6,0		
	Nacionals	72	432,00	6,0		
	TOTAL	105	630,00	6,0	1,9%	
Llibres	tipus 1	11	248,00	22,5		
	tipus 2	146	1.168,00	8,0		
	TOTAL	157	1.416,00	9,0	4,3%	
Capítols	tipus 1	42	156,03	3,7		
	tipus 2	206	315,37	1,5		
	TOTAL	248	471,40	1,9	1,4%	
Articles en revistes	Grup PN (JCR) ⁽³⁾	618	13.176,00	21,3		
	Grup PN (UPC) ⁽³⁾	36	432,00	12,0		
	Grup CTA	270	1.080,00	4,0		
	Grup DIV	351	702,00	2,0		
	TOTAL	1.275	15.390,00	12,1	46,5%	
Actes de congressos	Textes complets	tipus 1 congressos notables	178	2.116,00	11,9	
		tipus 2	1.258	5.030,40	4,0	
	Abstracts	tipus 1 congressos notables	10	40,00	4,0	
		tipus 2	460	920,00	2,0	
	TOTAL	1.906	8.106,40	4,3	24,5%	
Articles sobre l'obra d'un professor	TOTAL	99	255,00	2,6	0,8%	
Informes	Recerca	1.244	1.204,08	1,0		
	Treball	1.125	863,97	0,8		
	TOTAL	2.369	2.068,05	0,9	6,3%	
Edició de llibres	tipus 1	4	48,00	12,0		
	tipus 2	30	120,00	4,0		
	TOTAL	34	168,00	4,9	0,5%	
TOTAL			33.081,85			

notes tècniques:

El nombre d'activitats no està afectat pel fet que una activitat hagi tingut participació en més d'una unitat estructural.

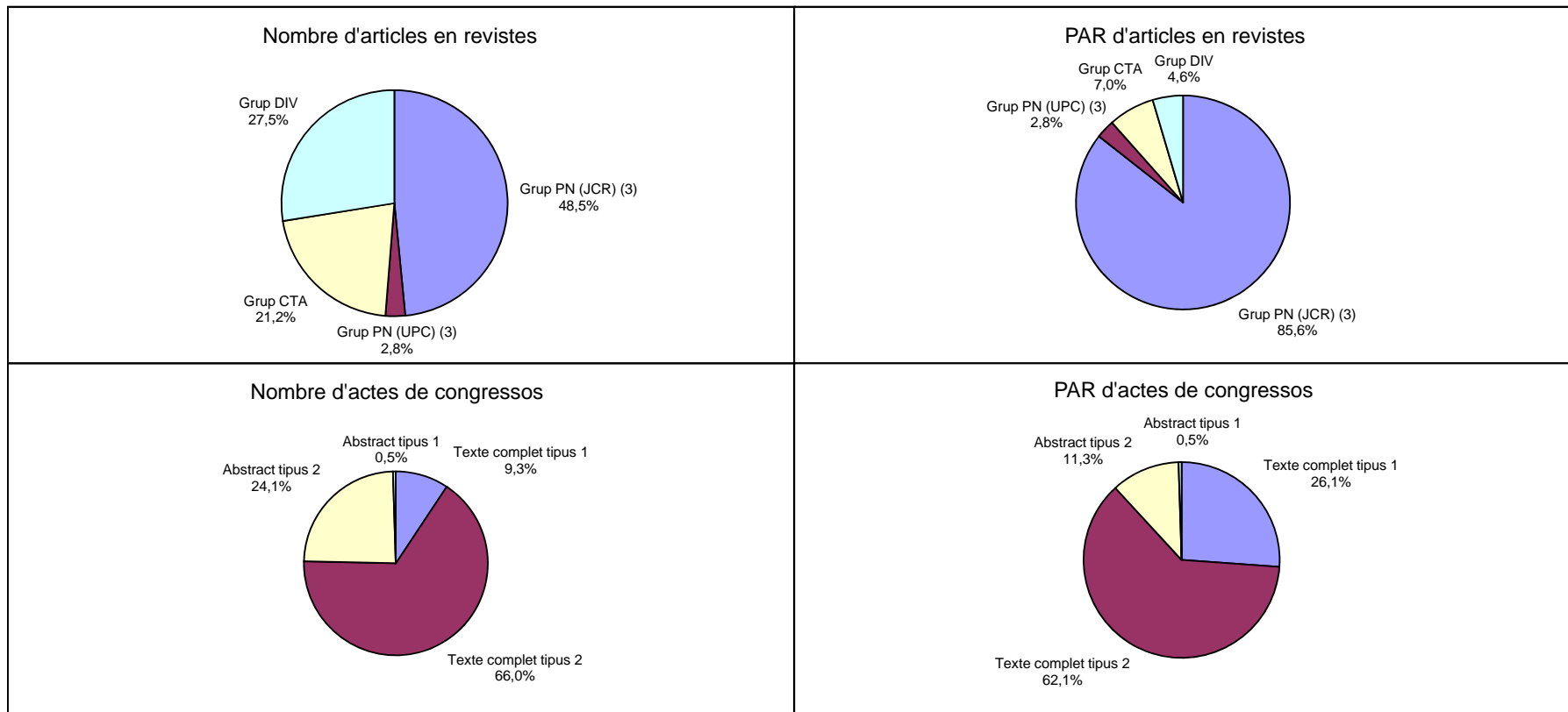
(1) Aquest total és el nombre de tesis que ja sigui per direcció, per autoria o per lectura han tingut la participació de personal de la UPC

(2) La modificació del sistema d'indicadors de l'activitat de recerca de l'any 1999 suposa que només s'avaluïn les patents que s'han donat d'alta durant el curs passat.

A efectes del contracte programa el nombre de patents i llicències vigents és de 273.

(3) Dels 654 articles a revistes "notables", 31 van ser publicats durant el curs 99/00 i 623 durant el curs 00/01

Articles en revistes i actes de congressos pel nombre d'activitats i pel nombre de PAR



1 UPC

1.2 Evolució del PAR per activitats

	<u>PAR curs 99/00</u>	<u>PAR curs 00/01</u>	<u>Variació</u>
Tesis	4.010,00	3.484,00	-13,12%
Patents	504,00	420,00	-16,67%
Premis	458,00	451,00	-1,53%
Premis extraordinaris de doctorat	210,00	108,00	
Edició de números monogràfics de revistes notables	72,00	72,00	0,00%
Participació en projectes europeus com a coordinador	48,00	42,00	-12,50%
Organització de congressos i exposicions	630,00	630,00	0,00%
Llibres	1.448,00	1.416,00	-2,21%
Capítols	414,40	471,40	13,75%
Articles en revistes	13.510,00	15.390,00	13,92%
Actes de congressos	8.042,00	8.106,40	0,80%
Articles sobre l'obra d'un professor	220,00	255,00	15,91%
Informes	1.626,80	2.068,05	27,12%
Edició de llibres	172,00	168,00	-2,33%
TOTAL	31.365,20	33.081,85	5,47%

2 Unitat estructural

2.1 PAR curs 00/01

UE	Nom UE	PAR CURS 00/01	% PAR	PAR CURS 99/00	% PAR	Variació
701	ARQUITECTURA DE COMPUTADORS	992,33	3,00%	1.034,67	3,30%	-4,09%
702	CIENCIA DELS MATERIALS I ENGINYERIA METAL·LURGICA	1.302,30	3,94%	1.205,09	3,84%	8,07%
703	COMPOSICIO ARQUITECTONICA	298,73	0,90%	648,33	2,07%	-53,92%
704	CONSTRUCCIONS ARQUITECTONIQUES I	1.018,33	3,08%	885,45	2,82%	15,01%
705	CONSTRUCCIONS ARQUITECTONIQUES II	255,83	0,77%	288,75	0,92%	-11,40%
706	ENGINYERIA DE LA CONSTRUCCIO	779,29	2,36%	951,07	3,03%	-18,06%
707	ENGINYERIA DE SISTEMES, AUT. I INFORM. INDUSTRIAL	893,67	2,70%	780,73	2,49%	14,47%
708	ENGINYERIA DEL TERRENY, CARTOGRAFICA I GEOFISICA	1.196,48	3,62%	885,30	2,82%	35,15%
709	ENGINYERIA ELECTRICA	578,43	1,75%	535,83	1,71%	7,95%
710	ENGINYERIA ELECTRONICA	2.014,61	6,09%	2.261,73	7,21%	-10,93%
711	ENGINYERIA HIDRAULICA, MARITIMA I AMBIENTAL	583,53	1,76%	404,67	1,29%	44,20%
712	ENGINYERIA MECANICA	478,01	1,44%	304,17	0,97%	57,15%
713	ENGINYERIA QUIMICA	2.682,98	8,11%	2.843,00	9,06%	-5,63%
714	ENGINYERIA TEXTIL I PAPERERA	448,99	1,36%	278,98	0,89%	60,94%
715	ESTADISTICA I INVESTIGACIO OPERATIVA	680,67	2,06%	349,00	1,11%	95,03%
716	ESTRUCTURES A L'ARQUITECTURA	172,33	0,52%	305,60	0,97%	-43,61%
717	EXPRESSIO GRAFICA A L'ENGINYERIA	72,67	0,22%	77,14	0,25%	-5,80%
718	EXPRESSIO GRAFICA ARQUITECTONICA I	101,60	0,31%	150,60	0,48%	-32,54%
719	EXPRESSIO GRAFICA ARQUITECTONICA II	23,00	0,07%	4,00	0,01%	-
720	FISICA APLICADA	1.494,40	4,52%	1.137,19	3,63%	31,41%
721	FISICA I ENGINYERIA NUCLEAR	2.281,46	6,90%	1.760,64	5,61%	29,58%
722	INFRAESTRUCTURA DEL TRANSPORT I DEL TERRITORI	227,00	0,69%	346,60	1,11%	-34,51%
723	LLENGUATGES I SISTEMES INFORMATICS	2.076,72	6,28%	2.210,11	7,05%	-6,04%
724	MAQUINES I MOTORS TERMICS	366,17	1,11%	481,13	1,53%	-23,89%
725	MATEMATICA APLICADA I	1.007,46	3,05%	790,89	2,52%	27,38%
726	MATEMATICA APLICADA II	858,54	2,60%	744,22	2,37%	15,36%
727	MATEMATICA APLICADA III	1.038,20	3,14%	882,70	2,81%	17,62%
729	MECANICA DE FLUIDS	209,25	0,63%	275,25	0,88%	-23,98%
731	OPTICA I OPTOMETRIA	435,83	1,32%	474,52	1,51%	-8,15%
732	ORGANITZACIO D'EMPRESES	718,87	2,17%	510,67	1,63%	40,77%
735	PROJECTES ARQUITECTONICS	622,94	1,88%	512,00	1,63%	21,67%
736	PROJECTES D'ENGINYERIA	409,17	1,24%	301,56	0,96%	35,68%
737	RESISTENCIA DE MATERIALS I EST. A L'ENGINYERIA	647,16	1,96%	803,87	2,56%	-19,49%
739	TEORIA DEL SENYAL I COMUNICACIONS	3.032,23	9,17%	2.504,79	7,99%	21,06%
740	URBANISME I ORDENACIO DEL TERRITORI	238,00	0,72%	128,57	0,41%	85,11%
741	ENGINYERIA MINERA I RECURSOS NATURALS	390,07	1,18%	523,67	1,67%	-25,51%
742	CIENCIA I ENGINYERIA NAUTIQUES	137,50	0,42%	129,00	0,41%	6,59%
743	MATEMÀTICA APLICADA IV ¹	1.081,17	3,27%	1.057,14	3,37%	2,27%
744	ENGINYERIA TELEMÀTICA ¹	277,00	0,84%	511,02	1,63%	-45,79%
420	INSTITUT TEXTIL DE COOP. INDUSTRIAL DE TERRASSA	427,96	1,29%	498,09	1,59%	-14,08%
440	INSTITUT D'ORGANITZACIÓ I CONTROL DE SISTEMES INDUSTRIALS	309,67	0,94%	377,30	1,20%	-17,93%
460	INSTITUT DE TECNIQUES ENERGETIQUES (INTE)	221,28	0,67%	210,15	0,67%	5,30%
TOTAL DEPARTAMENTS I INSTITUTS		33.081,85	100,00%	31.365,19	100,00%	5,47%

¹ Per calcular la variació dels PAR de les unitats de Matemàtica Aplicada IV i Enginyeria Telemàtica (abans Matemàtica Aplicada i Telemàtica (MAiTE)) s'ha calculat la part proporcional del PAR99-00 de l'antic MAiTE que correspondria a cadascuna de les noves unitats.

Notes tècniques:

A efectes del contracte programa el PAR01, que és la suma del PAR curs 00-01 més la meitat del curs 99-00, és de 47.906,11

2 Unitat estructural
2.2 PAR tipus 1 i tipus 2

UE	Nom UE	Curs 00/01				Curs 99/00				Variació PAR	
		PAR tipus 1	%	PAR tipus 2	%	PAR tipus 1	%	PAR tipus 2	%	% tipus 1	% tipus 2
701	ARQUITECTURA DE COMPUTADORS	664,50	67,0%	327,83	33,0%	689,00	66,6%	345,67	33,4%	-3,6%	-5,2%
702	CIENCIA DELS MATERIALS I ENGINYERIA METAL·LURGICA	954,00	73,3%	348,30	26,7%	831,33	69,0%	373,75	31,0%	14,8%	-6,8%
703	COMPOSICIO ARQUITECTONICA	187,00	62,6%	111,73	37,4%	453,00	69,9%	195,33	30,1%	-58,7%	-42,8%
704	CONSTRUCCIONS ARQUITECTONIQUES I	144,00	14,1%	874,33	85,9%	266,00	30,0%	619,45	70,0%	-45,9%	41,1%
705	CONSTRUCCIONS ARQUITECTONIQUES II	0,00	0,0%	255,83	100,0%	24,00	8,3%	264,75	91,7%	-100,0%	-3,4%
706	ENGINYERIA DE LA CONSTRUCCIO	429,29	55,1%	350,00	44,9%	481,80	50,7%	469,27	49,3%	-10,9%	-25,4%
707	ENGINYERIA DE SISTEMES, AUT. I INFORM. INDUSTRIAL	581,67	65,1%	312,00	34,9%	371,00	47,5%	409,73	52,5%	56,8%	-23,9%
708	ENGINYERIA DEL TERRENY, CARTOGRÀFICA I GEOFÍSICA	747,58	62,5%	448,90	37,5%	530,00	59,9%	355,30	40,1%	41,1%	26,3%
709	ENGINYERIA ELECTRICA	156,00	27,0%	422,43	73,0%	308,00	57,5%	227,83	42,5%	-49,4%	85,4%
710	ENGINYERIA ELECTRONICA	1.267,97	62,9%	746,64	37,1%	1.393,99	61,6%	867,74	38,4%	-9,0%	-14,0%
711	ENGINYERIA HIDRAULICA, MARITIMA I AMBIENTAL	341,00	58,4%	242,53	41,6%	320,00	79,1%	84,67	20,9%	6,6%	-
712	ENGINYERIA MECANICA	246,80	51,6%	231,21	48,4%	214,00	70,4%	90,17	29,6%	15,3%	-
713	ENGINYERIA QUIMICA	2.254,53	84,0%	428,44	16,0%	2.420,87	85,2%	422,14	14,8%	-6,9%	1,5%
714	ENGINYERIA TEXTIL I PAPERERA	171,60	38,2%	277,39	61,8%	136,80	49,0%	142,18	51,0%	25,4%	95,1%
715	ESTADISTICA I INVESTIGACIO OPERATIVA	488,00	71,7%	192,67	28,3%	184,00	52,7%	165,00	47,3%	-	16,8%
716	ESTRUCTURES A L'ARQUITECTURA	124,00	72,0%	48,33	28,0%	187,00	61,2%	118,60	38,8%	-33,7%	-59,2%
717	EXPRESSIO GRAFICA A L'ENGINYERIA	0,00	0,0%	72,67	100,0%	24,00	31,1%	53,14	68,9%	-100,0%	36,7%
718	EXPRESSIO GRAFICA ARQUITECTONICA I	52,00	51,2%	49,60	48,8%	43,00	28,6%	107,60	71,4%	20,9%	-53,9%
719	EXPRESSIO GRAFICA ARQUITECTONICA II	0,00	0,0%	23,00	100,0%	0,00	0,0%	4,00	100,0%	0,0%	-
720	FISICA APLICADA	1.054,57	70,6%	439,83	29,4%	715,33	62,9%	421,86	37,1%	47,4%	4,3%
721	FISICA I ENGINYERIA NUCLEAR	1.950,59	85,5%	330,87	14,5%	1.463,00	83,1%	297,64	16,9%	33,3%	11,2%
722	INFRAESTRUCTURA DEL TRANSPORT I DEL TERRITORI	114,00	50,2%	113,00	49,8%	164,00	47,3%	182,60	52,7%	-30,5%	-38,1%
723	LLENGUATGES I SISTEMES INFORMATICS	1.462,33	70,4%	614,39	29,6%	1.603,00	72,5%	607,11	27,5%	-8,8%	1,2%
724	MAQUINES I MOTORS TERMICS	164,00	44,8%	202,17	55,2%	313,67	65,2%	167,47	34,8%	-47,7%	20,7%
725	MATEMATICA APLICADA I	543,06	53,9%	464,40	46,1%	510,60	64,6%	280,29	35,4%	6,4%	65,7%
726	MATEMATICA APLICADA II	485,38	56,5%	373,17	43,5%	363,00	48,8%	381,22	51,2%	33,7%	-2,1%
727	MATEMATICA APLICADA III	691,87	66,6%	346,34	33,4%	704,00	79,8%	178,70	20,2%	-1,7%	93,8%
729	MECANICA DE FLUIDS	86,53	41,4%	122,72	58,6%	147,33	53,5%	127,91	46,5%	-41,3%	-4,1%
731	OPTICA I OPTOMETRIA	295,00	67,7%	140,83	32,3%	304,00	64,1%	170,52	35,9%	-3,0%	-17,4%
732	ORGANITZACIO D'EMPRESES	285,33	39,7%	433,54	60,3%	273,33	53,5%	237,33	46,5%	4,4%	82,7%
735	PROJECTES ARQUITECTONICS	462,00	74,2%	160,94	25,8%	375,00	73,2%	137,00	26,8%	23,2%	17,5%
736	PROJECTES D'ENGINYERIA	200,00	48,9%	209,17	51,1%	182,00	60,4%	119,56	39,6%	9,9%	74,9%
737	RESISTENCIA DE MATERIALS I EST. A L'ENGINYERIA	541,16	83,6%	106,00	16,4%	648,00	80,6%	155,87	19,4%	-16,5%	-32,0%
739	TEORIA DEL SENYAL I COMUNICACIONS	2.395,50	79,0%	636,73	21,0%	1.803,00	72,0%	701,79	28,0%	32,9%	-9,3%
740	URBANISME I ORDENACIO DEL TERRITORI	122,00	51,3%	116,00	48,7%	60,00	46,7%	68,57	53,3%	-	69,2%
741	ENGINYERIA MINERA I RECURSOS NATURALS	148,00	37,9%	242,07	62,1%	120,67	23,0%	403,00	77,0%	22,6%	-39,9%
742	CIENCIA I ENGINYERIA NAUTIQUES	12,00	8,7%	125,50	91,3%	94,00	72,9%	35,00	27,1%	-87,2%	-
743	MATEMÀTICA APLICADA IV ¹	746,40	69,0%	334,77	31,0%	707,33	66,9%	350,14	33,1%	5,5%	-4,4%
744	ENGINYERIA TELEMÀTICA	81,00	29,2%	196,00	70,8%	304,67	59,6%	206,35	40,4%	-73,4%	-5,0%
420	INSTITUT TEXTIL DE COOP. INDUSTRIAL DE TERRASSA	139,20	32,5%	288,76	67,5%	272,20	54,6%	225,89	45,4%	-48,9%	27,8%
440	INSTITUT D'ORGANITZACIO I CONTROL DE SISTEMES INDUSTRIALS	170,17	55,0%	139,50	45,0%	234,73	62,2%	142,56	37,8%	-27,5%	-2,1%
460	INSTITUT DE TECNIQUES ENERGETIQUES (INTE)	88,00	39,8%	133,28	60,2%	116,00	55,2%	94,15	44,8%	-24,1%	41,6%
TOTAL DEPARTAMENTS I INSTITUTS		21.048,03	63,6%	12.033,82	36,4%	20.359,98	64,9%	11.005,19	35,1%	3,4%	9,3%

¹ Per calcular la variació dels PAR de les unitats de Matemàtica Aplicada IV i Enginyeria Telemàtica (abans Matemàtica Aplicada i Telemàtica (MAiTE)) s'ha calculat la part proporcional del PAR99-00 de l'antic MAiTE que correspondria a cadascuna de les noves unitats.

2 Unitat estructural

2.3 Activitats personals i de les unitats

UE	Tesis		Patents		Premis		Premis extraordinaris de doctorat		Organització d'actes						Participació en projectes europeus com a coordinador				
	Dirigides		Nac.	Int.	Nac.	Int.	Lectura	Direcció	Conferències		Congressos		Exposicions			Simposis		Jornades	
	Nac.	Int.							Nac.	Int.	Nac.	Int.	Nac.	Int.		Nac.	Int.	Nac.	Int.
701	3	1			3	2													1
702	4	1			2	1													1
703	1												1	1					
704	2				2							1	1				2	3	
705										2		2							
706	9				1	2													
707	5				1												1		
708	8	1			3	1	1	1				1							
709	4						1	1										2	
710	7	2	1		1		2	2				1						2	
711	2				1														
712	3	10																	
713	8	5			3	1	2	2	8		1					3			
714	1								1		1							1	
715	4				2		1											1	
716	1																		
717																			
718	2											3							
719																			
720	7	1			1						1								1
721	5	1			1														1
722	2																	1	
723	8	1			2		1	1	22		1								
724	1																		
725	1					1					1	2					5		1
726									8	5		2							1
727	2				2						1	2					1	1	
729	2	2			1														1
731	2	1			1	1													
732	10				1													1	
735	5				39	5													
736	4	5			2														
737	2																		
739	18	2			5	4	1		1									1	2
740	2				1		1	1	1			1							
741	2											1							
742												1					2		
743	4											3							
744	1	1	1		4														
420	1		1		1	1												1	1
440	2	1			1														
460																			

notes tècniques:

-Les activitats realitzades per més d'una unitat es compten senceres per a cada una de les unitats participants

2 Unitat estructural
2.4 Publicacions

UE	Llibres		Capítols de llibres		Articles en revistes				Actes de congressos						Articles sobre l'obra d'un investigador	Informes		Edició de números monogràfics de revistes notables		
	Tipus 1	Tipus 2	Tipus 1	Tipus 2	Edicions de llibres		Grup CTA	Grup DIV (JCR)	N Grup (UPC)	Notables	Conferències		Comunicacions i ponències			Pòsters			Recerca	Treball
					Tipus 1	Tipus 2					Nac.	Int.	Nac.	Int.		Nac.	Int.			
701		3	1	1		1	5	4	11	1	26		2	8	44		1		64	1
702		1		6		1	17	6	40	1	1	3	2	7	17	1	11		42	69
703	2	6	4	11		1	4	9		5			1					12		2
704		19	1	5		1	3	40				10	11	31	30			40	282	28
705		3						7						1					14	349
706		4	1	1			9	8	6	7	3	2	15	6	28				10	71
707				7		3	3	6	7		32			22	36	3	4		10	9
708		3	2	9		1	14	21	19	3	8	8	6	34	22		4		59	24
709		2		3			13	2	1		3			19	52	15	8		3	
710	1	9		4			7	7	27		37		5	57	82	3	6		26	26
711				3			8	4	5	2	11	1		29	25		3		5	23
712	1	2		3			9	2	2	1			1	15	18		4		31	32
713		5	4	15		1	14	8	96			1	4	17	39	3	14		28	14
714		3		13			25	35	11	3		2	6	2	22		20		38	1
715	1	5		4			3	7	14	3	2			8	22	1	5		21	5
716		2	2			1	3	4	5				1		4					1
717		5					1	1						2	6					
718		1		2			1	5						1	1			1		
719		1																		19
720		2		6		1	4	2	39	1	8		10	16	56	1	46		21	46
721		4		3			8	7	84	1	2	2	7	12	25	3	31		5	10
722	2	2	8	6		1	5	6						1	2				17	15
723		6	6	6		1	11	47	58	2	8	2	4	17	38	1	1		66	5
724		2		2			1	1	8					11	9	5	4		61	49
725		7		5		2	3	22	27			4	21	20	29	1	4		74	14
726	1	5		6		1	14	2	25			1		18	29		5	1	37	5
727	1	1		4		2	21	9	29	1	6	4	24	4	20		1	1	63	3
729				15		1	6	15	2					9	3	1		1	23	
731			2				3	3	9	2		1	3	3	9	4	10		39	16
732		21		4		2	11	9	2			2	2	35	17	10	3		20	4
735		3	1	38		1	10	13	1	5				1	2			30		1
736		9		3			1	2	3					14	30	2	1		7	
737	1	2	6	2		1	2	2	18		3	1	7	4	10		1		9	2
739		4		8		1	6	1	63		38	2	20	14	56	3	14		65	115
740		8		5			5	6		1								14	2	
741		4		6		1		12	3			1	7	9	27	1			20	19
742				1		1	1	15	1					1	14		1		12	2
743	2	6	4	6		6	18	8	35		5	2	3	6	32	1	12	1	29	5
744		1				1	1	2			1		1	17	14				45	7
420		4					24	20	7	3				3	6	21	9		38	41
440			1	2			2	1	8		4		1	12	21	8	1		51	
460							4	1	4				2	6	6		3		2	112

notes tècniques:

-Les publicacions realitzades per més d'una unitat es compten senceres per a cada una de les unitats participants

2 Unitat estructural

2.5 PAR per activitats personals i de les unitats

UE	Tesis		Patents		Premis		Premis extraordinaris de doctorat		Organització d'actes					Participació en projectes europeus com a coordinador	
	Dirigides		Nac.	Int.	Nac.	Int.	Lectura	Direcció	Conferències	Congressos	Exposicions	Simposis	Jornades		
			Nac.	Int.	Nac.	Int.			Nac.	Int.	Nac.	Int.	Nac.	Int.	
701	26		12		13,5	9									6
702	48		12		18	3									6
703	12										6	6			
704	16				5					6	6		12	18	
705									12		12				
706	88				6	15									
707	60				9								6		
708	82	4			16	9	6	6		6					
709	44						6	6						12	
710	84	24	12		3		12	12		6				12	
711	24				9										
712	30	112													
713	90	56			4,33	9	12	12	48		6		18		
714	12								6		6				6
715	48				8		6								6
716	12														
717															
718	24										18				
719															
720	84	12			9					6					3
721	60	12			0,33										3
722	10													6	
723	90	12			15		6	6	132		6				
724	12														
725	6				6					6	12			30	5,56
726									48	30	12				0,44
727	24				8					6	12			6	6
729	18	8			0,33										1,2
731	24	12			6	3									
732	114				6									6	
735	60				153	22									
736	42	60			4										
737	20														
739	204	24			24,5	27	6		6					6	12
740	20				9		6	6	6		6				
741	24									6	6				
742										6			12		
743	36									18					
744	12	12	12		9										
420	6		12		5	6								6	4,8
440	18	12			1										
460															

notes tècniques:

-Les activitats realitzades per més d'una unitat es compten senceres per a cada una de les unitats participants

2 Unitat estructural

2.6 PAR per publicacions

UE	Llibres		Capítols de llibres		Edicions de llibres		Articles en revistes			Actes de congressos						Articles sobre l'obra d'un investigador	Informes		Edició de números monogràfics de revistes notables					
	Tipus 1	Tipus 2	Tipus 1	Tipus 2	Tipus 1	Tipus 2	Grup CTA	Grup DIV (JCR)	N Grup (UPC)	Notables	Conferències		Comunicacions i ponències		Pòsters		Recerca	Treball						
											Nac.	Int.	Nac.	Int.	Nac.					Int.				
701		24,0	4,0	2,0		4,0		20,0	8,0	232,0	6,0		312,0		6,0	32,0	166,0		2,0		62,8	1,0		
702		8,0		10,5		4,0		66,0	12,0	783,0	12,0		12,0	10,0	8,0	24,0	62,0	0,8	35,0		41,4	66,6	12,0	
703	48,0	36,0	16,0	20,4		4,0		16,0	18,0		60,0				4,0				39,0			1,3		
704		146,0	4,0	10,0		12,0		12,0	80,0					36,0	36,0	108,0	105,3		83,0		272,0	27,0		
705		24,0							14,0						4,0						11,3	178,5		
706		32,0	2,3	1,0				36,0	15,3	128,0	74,0		32,0	8,0	60,0	20,0	102,7				8,6	64,4		
707				5,5		12,0		10,0	12,0	118,7			346,0			88,0	132,0	12,0	16,0		9,5	9,0		
708		24,0	4,6	16,3		2,0		54,0	34,7	412,0	22,0		88,0	32,0	22,0	120,0	63,7				42,6	23,0	12,0	
709		12,8		2,6				52,0	4,0	20,0			36,0			57,5	191,5	56,0	32,0		2,0			
710	24,0	70,4		8,0				28,0	12,7	568,6			420,4		18,0	217,2	291,7	10,0	20,7		26,0	26,0		
711				6,0				32,0	8,0	100,0	24,0		100,0	4,0		85,3	73,2				5,0	23,0		
712	24,0	16,0		1,1				32,6	4,0	20,8	12,0				4,0	45,2	60,8				21,8	31,7		
713		26,3	16,0	8,0		4,0		48,9	13,7	1983,2				4,0	12,0	44,9	114,7	7,2	33,0		25,9	14,0		
714		11,2		5,3				53,2	49,8	125,4	10,2			8,0	13,9	5,8	39,3				20,4	1,0		
715	24,0	36,0		8,0				9,0	12,7	282,0	36,0		24,0			26,0	62,3	2,0	6,2		19,5	5,0		
716		8,0	8,0			4,0		12,0	8,0	88,0					4,0		16,0						0,3	
717		38,0						2,0	2,0							8,0	22,7							
718		8,0		3,6				4,0	10,0							2,0	4,0			4,0				
719		4,0																						19,0
720		16,0		12,0		4,0		16,0	4,0	782,6	12,0		80,0		28,4	48,8	136,1	2,0	108,7		18,7	39,2		
721		32,0		5,6				28,4	13,5	1796,9	12,0		6,4	8,0	23,2	33,3	72,0	10,0	94,2		4,4	6,2		
722	48,0	16,0	32,0	12,0	12,0	4,0		20,0	12,0							4,0	8,0				16,2	14,8		
723		48,0	24,0	8,2		4,0		42,0	94,0	1063,3	18,0		96,0	5,3	10,0	54,6	135,7	2,0	4,0		63,7	5,0	24,0	
724		11,2		1,7				2,0	2,0	128,0						40,0	20,0	16,0	8,0		55,4	45,9		
725		44,0		10,0		8,0		9,3	44,0	507,5				12,0	62,0	57,0	73,2	4,0	9,0		69,9	14,0		
726	12,0	40,0		12,0		4,0		54,0	4,0	445,3					4,0	53,7	68,3		6,3	3,6	32,3	4,5	24,0	
727	12,0	8,0		7,6		6,0		80,0	10,0	572,7	12,0		32,0	14,0	70,0	8,6	46,0		2,0	1,2	61,2	3,0		
729				22,8		4,0		21,6	26,8	32,0						26,5	3,1	2,0		3,0	15,9			
731			8,0					12,0	6,0	182,0	24,0				4,0	7,3	6,0	20,3	12,0	24,7	32,5	16,0		
732		152,0		8,0		8,0		40,8	18,0	33,3				8,0	4,0	97,8	41,5	20,7	12,0		13,3	3,5		
735		24,0	4,0	55,9		4,0		40,0	26,0	12,0	60,0					2,0	8,0			71,0		1,0		
736		52,0		6,0				4,0	4,0	52,0						42,0	84,7	6,0	4,0		6,5			
737	24,0	16,0	17,2	3,0	20,0	4,0		8,0	3,0	388,0			36,0	4,0	21,0	7,0	29,0		0,5		8,5	2,0		
739		32,0		13,9		4,0		22,7	2,0	1444,0			456,0	6,7	74,0	56,0	213,3	11,0	50,0		64,2	74,9		
740		60,0		10,0				20,0	12,0		12,0									49,0	2,0			
741		32,0		3,5		4,0			24,0	52,0				4,0	24,0	27,6	78,0	4,0			20,0	15,0		
742				1,0		4,0		4,0	29,0	12,0					1,0		51,0		4,0		11,5	2,0		
743	32,0	38,0	14,0	11,0		24,0		68,0	16,0	608,0			31,2	8,0	9,6	15,3	73,0	1,0	23,6	1,2	25,8	3,3		
744		8,0				4,0		4,0	4,0				12,0		4,0	66,7	53,3				45,0	7,0		
420		14,1						72,7	26,4	73,6	25,8					10,8	13,0	52,3		25,2	33,9	34,4		
440			2,0	3,0				7,2	2,0	41,2			36,0		4,0	30,7	39,9	19,3	0,5		32,9			
460								15,6	0,5	88,0					4,8	13,3	13,8				1,5	81,4		

notes tècniques:

-Les publicacions realitzades per més d'una unitat es compten senceres per a cada una de les unitats participants

2 Unitat estructural

2.7 Evolució dels ingressos del CTT

UE	Nom UE	Any 1996	Any 1997	Any 1998	Any 1999	Any 2000	Any 2001
420	INSTITUT TEXTIL DE COOP. INDUSTRIAL DE TERRASSA	508.807	1.449.339	887.954	872.362	531.123	1.292.745
440	INST. D'ORGANITZACIÓ I CONTROL DE SISTEMES INDUSTRIALS	95.181	144.118	43.850	158.441	83.231	177.650
460	INSTITUT DE TECNIQUES ENERGETIQUES	367.876	216.467	336.802	276.388	309.692	343.506
701	ARQUITECTURA DE COMPUTADORS	1.106.809	1.395.994	1.824.051	1.362.472	1.773.456	2.542.676
702	CIENCIA DELS MATERIALS I ENGINYERIA METAL·LURGICA	390.699	525.630	563.491	864.837	616.207	718.250
703	COMPOSICIO ARQUITECTONICA	339.726	125.409	160.071	50.867	71.335	90.171
704	CONSTRUCCIONS ARQUITECTONIQUES I	453.607	439.511	644.407	550.883	553.818	755.099
705	CONSTRUCCIONS ARQUITECTONIQUES II	218.001	299.243	393.870	475.940	494.833	496.373
706	ENGINYERIA DE LA CONSTRUCCIO	815.800	723.835	469.312	928.966	1.077.448	1.192.456
707	ENGINYERIA DE SISTEMES, AUT. I INFORM. INDUSTRIAL	291.591	457.003	388.757	574.181	474.945	697.280
708	ENGINYERIA DEL TERRENY, CARTOGRAFICA I GEOFISICA	1.009.408	1.189.229	857.743	956.446	1.351.326	1.122.337
709	ENGINYERIA ELECTRICA	327.640	167.637	187.098	167.863	203.889	268.746
710	ENGINYERIA ELECTRONICA	813.359	644.107	870.884	735.971	592.358	1.528.726
711	ENGINYERIA HIDRAULICA, MARITIMA I AMBIENTAL	947.042	919.792	750.954	754.453	753.829	387.539
712	ENGINYERIA MECANICA	462.634	416.026	313.771	459.948	336.940	444.487
713	ENGINYERIA QUIMICA	901.493	1.022.735	1.004.242	1.366.781	1.084.420	1.315.030
714	ENGINYERIA TEXTIL I PAPERERA	244.658	187.946	260.051	335.529	350.300	527.545
715	ESTADISTICA I INVESTIGACIO OPERATIVA	774.695	664.559	955.180	657.759	479.743	643.961
716	ESTRUCTURES A L'ARQUITECTURA	115.473	54.337	90.113	97.553	72.495	236.089
717	EXPRESSIO GRAFICA A L'ENGINYERIA	53.156	80.191	118.257	193.408	275.041	220.309
718	EXPRESSIO GRAFICA ARQUITECTONICA I	22.736	44.979	86.923	102.448	168.999	152.847
719	EXPRESSIO GRAFICA ARQUITECTONICA II	60.877	64.757	132.708	44.912	25.243	47.248
720	FISICA APLICADA	139.381	235.043	196.608	196.575	185.863	384.409
721	FISICA I ENGINYERIA NUCLEAR	176.021	344.800	508.068	459.812	455.221	489.033
722	INFRAESTRUCTURA DEL TRANSPORT I DEL TERRITORI	349.010	505.621	437.433	527.471	641.556	889.242
723	LLENGUATGES I SISTEMES INFORMATICS	563.886	631.364	791.169	859.695	759.687	1.193.996
724	MAQUINES I MOTORS TERMICS	390.685	424.282	834.856	796.835	362.245	384.095
725	MATEMATICA APLICADA I	14.168	80.447	41.982	41.635	105.060	80.982
726	MATEMATICA APLICADA II	4.886	59.716	97.228	154.858	109.712	167.933
727	MATEMATICA APLICADA III	155.535	93.420	106.200	236.991	313.710	279.925
728	MATEMATICA APLICADA I TELEMATICA	574.518	534.353	437.610	384.420	1.011.013	10.321
729	MECANICA DE FLUIDS	290.181	300.489	340.065	380.122	420.332	522.143
731	OPTICA I OPTOMETRIA	518.328	141.047	151.196	124.382	114.208	117.343
732	ORGANITZACIO D'EMPRESSES	834.940	881.528	1.490.120	1.674.672	1.130.549	1.087.180
735	PROJECTES ARQUITECTONICS	231.590	424.533	408.393	458.020	744.759	817.581
736	PROJECTES D'ENGINYERIA	472.758	393.082	413.353	496.411	663.146	446.514
737	RESISTENCIA DE MATERIALS I EST. A L'ENGINYERIA	342.583	285.764	237.479	216.030	123.457	253.625
739	TEORIA DEL SENYAL I COMUNICACIONS	1.889.375	2.539.154	3.285.883	2.831.633	3.063.395	4.636.239
740	URBANISME I ORDENACIO DEL TERRITORI	145.294	236.067	420.842	559.860	999.074	629.477
741	ENGINYERIA MINERA I RECURSOS NATURALS	110.304	350.106	102.695	160.061	153.323	101.334
742	CIENCIA I ENGINYERIA NAUTIQUES	160.740	230.997	192.197	188.841	105.898	168.035
743	MATEMÁTICA APLICADA IV	-	-	-	-	-	205.824
744	ENGINYERIA TELEMÀTICA	-	-	-	-	-	841.849
745	ENGINYERIA AGROALIMENTÀRIA I BIOTECNOLOGIA	-	-	-	-	-	32.311
AJUSTOS DE TANCAMENT D'EXERCICI		-	-	-	-	1.779.829	-
TOTAL DEPARTAMENTS I INSTITUTS		18.173.081	20.103.026	21.837.739	22.736.927	23.142.876	28.940.462
TOTAL ALTRES UNITATS		5.027.611	5.667.160	5.643.888	7.073.932	9.561.853	10.197.534
TOTAL UPC		23.200.693	25.770.186	27.481.626	29.810.858	32.704.729	39.137.995

Annex. Assignació dels ingressos dels centres de recerca entre els departaments per al càlcul del PATT

Els ingressos generats pels centres específics de recerca, centres consorciats, centres tecnològics territorials o sectorials, centres de suport a la innovació tecnològica i altres són assignats als departaments o instituts als quals estan adscrits els professors. Aquesta assignació es fa per al càlcul de **PATT**

Centre de recerca	Departament	Ingressos 1995	Ingressos 1996	Ingressos 1997	Ingressos 1998	Ingressos 1999	Ingressos 2000	Ingressos 2001
901 CIM	712	11.965,90	125.700,67	169.260,02	113.960,31	132.119,10	116.232,70	109.083,70
905 CEPBA	701	118.895,26	693.984,52	688.559,79	1.060.265,47	636.335,67	869.283,32	544.145,71
909 LIM	711	144.957,46	376.989,43	451.319,17	516.901,93	294.862,76	570.479,00	401.480,40
910 LCEM	no s'assignen a cap unitat			1.135,81		876,75		
	712						3.774,36	1.004,93
914 CPSV	704			14.766,25	76.916,18	217.631,97	292.314,83	266.575,95
915 IRI	440			81.488,69	77.325,68	41.638,93	32.726,69	81.390,31
	707		234.238,46	108.405,66	106.593,84	75.679,18	114.226,74	417.078,74
	723				1.803,04	143.521,69	257.597,57	154.790,81
	709			14.611,27	17.237,03	23.439,47		
	743			14.955,49	17.237,03	23.439,47		
916 CCABA	701						36.445,00	20.699,50
	739						36.445,00	35.604,60
917 CTTM	no s'assignen a cap unitat				204.134,12			
	739						89.925,74	-2.640,14
918 CREB	460				121,63			
	702				2.346,80	77.329,10	74.064,94	30.924,31
	707				20.076,66	26.310,98	82.301,16	60.859,05
	710				8.265,62	3.543,57	9.780,85	15.779,47
	712					13.155,49		
	no s'assignen a cap unitat				2.115,74			
920 UNIFF	no s'assignen a cap unitat				1.569.380,36	1.345.411,30	1.299.477,33	
921 CANET	701				20.133,91	160.674,58	151.880,63	247.652,82
922 CD6	731				82.779,00	244.859,21	243.159,39	418.839,36
	721					114.926,00	122.909,09	14.172,00
	710					62.609,16	4.846,56	18.750,46
	707					21.001,77	19.386,25	17.770,72
	712					13.126,10	12.116,40	11.106,70
923 CLSM	no s'assignen a cap unitat				1.532,58			
	742					31.738,82	48.179,64	195.111,24
925 CPA	726				273.550,85	434.112,91	179.109,82	11.163,44
926 CTM	702						133.447,94	260.871,67
	713						56.254,52	108.696,45
	739						43.636,48	116.336,89
927 TALP	739					57.918,07	246.434,52	410.034,92
	723						38.583,31	146.512,24
928 CTTC	724					429.720,39	607.696,04	362.708,45
929 CDEI	712					249.933,89	370.298,58	412.489,09
930 CTVG	710					12.531,10	154.187,12	236.532,95
933 CDPAC	735						5.176,52	1.923,24
934 CEA	724						120.683,23	114.357,59
935 CDIF	729						251.340,86	338.592,59
936 CSSE	710						67.926,39	210.160,22
937 CGCE	710					38.829,07	106.776,99	122.380,14
938 CDALTS	702						47.089,30	42.070,85
941 CIEFM	702							42.070,85
942 CEINTEC	706							72.121,44
943 LABSON	712							20.033,74
	729							40.067,48
945 SARTI	710							42.070,85
946 CITCEA	709							89.764,87
948 CIRI	701							266.199,29
952 GRAHI	708							203.291,71

Annex 2. Assignació dels ingressos dels centres de recerca entre els departaments per al càlcul del PATT

Ingressos dels centres de recerca agregats per departament

UE	Ingressos 1995	Ingressos 1996	Ingressos 1997	Ingressos 1998	Ingressos 1999	Ingressos 2000	Ingressos 2001
420							
440			81.488,69	77.325,68	41.638,93	32.726,69	81.390,31
460				121,63			
701	118.895,26	693.984,52	688.559,79	1.080.399,37	797.010,24	1.057.608,95	1.078.697,32
702				2.346,80	77.329,10	254.602,18	375.937,68
703							
704			14.766,25	76.916,18	217.631,97	292.314,83	266.575,95
705							
706							72.121,44
707			108.405,66	126.670,50	122.991,92	215.914,15	495.708,51
708							203.291,71
709			14.611,27	17.237,03	23.439,47		89.764,87
710				8.265,62	117.512,90	343.517,91	645.674,09
711	144.957,46	376.989,43	451.319,17	516.901,93	294.862,76	570.479,00	401.480,40
712	11.965,90	125.700,67	169.260,02	113.960,31	408.334,58	502.422,04	553.718,16
713						56.254,52	108.696,45
714							
715							
716							
717							
718							
719							
720							
721					114.926,00	122.909,09	14.172,00
722							
723				1.803,04	143.521,69	296.180,88	301.303,05
724					429.720,39	728.379,27	477.066,04
725							
726				273.550,85	434.112,91	179.109,82	11.163,44
727							
729						251.340,86	378.660,07
731				82.779,00	244.859,21	243.159,39	418.839,36
732							
735						5.176,52	1.923,24
736							
737							
739					57.918,07	416.441,74	559.336,27
740							
741							
742					31.738,82	48.179,64	195.111,24
743			14.955,49	17.237,03	23.439,47		
744							

2 Unitat estructural
2.8 Evolució dels ingressos de la FPC

UE	Nom UE	Any 1995	Any 1996	Any 1997	Curs 97/98	Curs 98/99	Curs 99/00	Curs 00/01
420	INSTITUT TEXTIL DE COOP. INDUSTRIAL DE TERRASSA	0,00	6.346,69	2.077,10	2.329,52	0,00	19.382,64	37.458,19
440	INST. D'ORGANITZACIÓ I CONTROL DE SISTEMES INDUSTRIALS	0,00	3.786,38	34.528,15	2.810,77	0,00	0,00	0,00
701	ARQUITECTURA DE COMPUTADORS	4.928,30	32.897,90	25.693,27	22.988,71	0,00	0,00	0,00
702	CIENCIA DELS MATERIALS I ENGINYERIA METAL.LURGICA	0,00	0,00	5.048,50	4.868,20	0,00	19.343,68	0,00
703	COMPOSICIO ARQUITECTONICA	0,00	0,00	4.062,84	0,00	97.841,67	167.664,67	176.052,54
704	CONSTRUCCIONS ARQUITECTONIQUES I	0,00	310.798,49	291.533,05	312.730,03	311.471,52	286.307,89	434.314,60
705	CONSTRUCCIONS ARQUITECTONIQUES II	0,00	0,00	0,00	0,00	28.127,37	127.587,06	299.837,69
706	ENGINYERIA DE LA CONSTRUCCIO	0,00	0,00	0,00	0,00	0,00	0,00	56.254,72
707	ENGINYERIA DE SISTEMES, AUT. I INFORM. INDUSTRIAL	0,00	5.841,84	11.127,20	47.756,88	60.929,10	76.489,31	106.307,55
708	ENGINYERIA DEL TERRENY, MINERA I CARTOGRAFICA	0,00	0,00	0,00	0,00	0,00	33.697,55	44.625,15
709	ENGINYERIA ELECTRICA	0,00	49.766,81	21.989,95	32.961,07	60.320,30	133.959,86	124.741,47
710	ENGINYERIA ELECTRONICA	0,00	0,00	0,00	9.069,27	5.702,10	33.540,23	40.076,26
711	ENGINYERIA HIDRAULICA, MARITIMA I AMBIENTAL	0,00	16.227,33	0,00	0,00	0,00	0,00	0,00
712	ENGINYERIA MECANICA	0,00	30.253,18	-551,13	5.126,63	8.263,92	56.510,16	104.999,35
713	ENGINYERIA QUIMICA	28.938,07	159.194,55	72.468,03	96.449,23	67.298,33	101.949,67	150.119,81
714	ENGINYERIA TEXTIL I PAPERERA	0,00	22.021,08	20.953,69	16.201,36	0,00	0,00	1.116,93
715	ESTADISTICA I INVESTIGACIO OPERATIVA	20.634,75	107.702,37	176.707,57	101.196,90	153.465,15	173.084,17	318.454,01
716	ESTRUCTURES A L'ARQUITECTURA	14.824,96	50.284,68	45.196,11	33.396,24	99.317,25	132.997,97	221.232,01
717	EXPRESSIO GRAFICA A L'ENGINYERIA	26.794,20	80.266,03	36.684,32	62.670,75	111.091,08	122.107,91	196.684,20
718	EXPRESSIO GRAFICA ARQUITECTONICA I	0,00	0,00	26.887,59	36.175,52	163.870,38	201.171,37	342.206,11
719	EXPRESSIO GRAFICA ARQUITECTONICA II	0,00	0,00	0,00	0,00	11.419,23	4.772,04	2.824,70
720	FÍSICA APLICADA	0,00	0,00	0,00	0,00	0,00	0,00	0,00
721	FISICA I ENGINYERIA NUCLEAR	0,00	0,00	0,00	0,00	0,00	0,00	39.612,73
722	INFRAESTRUCTURA DEL TRANSPORT I DEL TERRITORI	0,00	0,00	0,00	0,00	38.464,77	61.143,49	172.053,86
723	LLENGUATGES I SISTEMES INFORMATICS	10.457,61	81.500,70	173.559,82	53.934,63	89.696,43	311.842,28	284.942,28
724	MAQUINES I MOTORS TERMICS	0,00	4.819,52	8.722,09	44.034,16	59.740,60	54.421,65	111.016,17
725	MATEMATICA APLICADA I	0,00	0,00	0,00	0,00	0,00	3.859,73	0,00
726	MATEMATICA APLICADA II	0,00	0,00	0,00	0,00	0,00	196.275,84	308.775,98
727	MATEMÀTICA APLICADA III	0,00	0,00	0,00	0,00	0,00	0,00	0,00
729	MECANICA DE FLUIDS	0,00	23.702,91	72.315,79	110.724,30	74.726,16	109.039,70	128.123,89
731	OPTICA I OPTOMETRIA	0,00	0,00	0,00	0,00	0,00	80.810,89	35.176,63
732	ORGANITZACIO D'EMPRESES	71.839,55	430.641,06	777.093,66	510.062,64	1.968.055,60	2.397.660,39	3.050.042,16
735	PROJECTES ARQUITECTONICS	0,00	8.190,94	41.216,66	18.153,85	34.347,70	158.352,13	261.708,83
736	PROJECTES D'ENGINYERIA	0,00	0,00	72.138,98	363.315,77	314.259,52	216.378,37	178.051,71
737	RESISTENCIA DE MATERIALS I EST. A L'ENGINYERIA	0,00	2.369,19	16.061,45	13.907,42	28.246,37	175.597,71	29.645,69
739	TEORIA DEL SENYAL I COMUNICACIONS	0,00	302.846,00	193.677,24	181.242,20	225.057,35	268.229,23	248.843,86
740	URBANISME I ORDENACIO DEL TERRITORI	24.791,75	218.238,51	179.662,56	151.254,36	315.169,25	268.399,69	107.480,21
741	ENGINYERIA MINERA I RECURSOS NATURALS	0,00	0,00	0,00	0,00	14.154,77	63.869,34	22.718,23
742	CIENCIA I ENGINYERIA NAUTIQUES	0,00	0,00	101.691,25	17.850,06	205.916,89	286.966,94	20.945,30
743	MATEMÀTICA APLICADA IV	0,00	0,00	0,00	0,00	0,00	0,00	0,00
744	ENGINYERIA TELEMÀTICA	0,00	0,00	0,00	0,00	0,00	0,00	86.895,83
TOTAL UPC		203.209	1.947.696	2.410.546	2.251.210	4.546.953	6.343.414	7.743.339

2 Unitat estructural

2.9 Ingressos per conceptes i unitats estructurals

Any 2001

UE	Nom UE	convenis	programes europeus	programes nacionals	convenis institucionals	formació	altres	total
420	INSTITUT TEXTIL DE COOP. INDUSTRIAL DE TERRASSA	800.729,86	244.782,48	236.049,28		11.183,69		1.292.745,31
440	INST. D'ORGANITZACIÓ I CONTROL DE SISTEMES INDUSTRIALS	15.412,59		161.732,36		504,85		177.649,80
460	INSTITUT DE TECNIQUES ENERGETIQUES	225.714,01		72.566,20		45.226,17		343.506,38
701	ARQUITECTURA DE COMPUTADORS	930.017,21	230.271,28	1.167.410,49		214.977,50		2.542.676,48
702	CIENCIA DELS MATERIALS I ENGINYERIA METAL·LURGICA	114.150,78	217.693,21	359.961,97	26.444,53			718.250,49
703	COMPOSICIO ARQUITECTONICA	82.523,91		7.646,80				90.170,71
704	CONSTRUCCIONS ARQUITECTONIQUES I	642.814,33	20.054,04	41.042,40		51.188,54		755.099,31
705	CONSTRUCCIONS ARQUITECTONIQUES II	495.618,63				754,27		496.372,90
706	ENGINYERIA DE LA CONSTRUCCIO	755.053,57	40.676,61	377.264,56		19.461,16		1.192.455,90
707	ENGINYERIA DE SISTEMES, AUT. I INFORM. INDUSTRIAL	129.022,32	92.647,61	420.862,22	45.075,91	9.672,04		697.280,10
708	ENGINYERIA DEL TERRENY, CARTOGRAFICA I GEOFISICA	739.595,93	103.296,96	268.814,07		10.629,84		1.122.336,80
709	ENGINYERIA ELECTRICA	87.825,53		114.119,99		66.800,07		268.745,59
710	ENGINYERIA ELECTRONICA	182.050,79	209.853,78	1.112.897,88		23.923,29		1.528.725,74
711	ENGINYERIA HIDRAULICA, MARITIMA I AMBIENTAL	275.786,01	4.061,22	85.815,38		21.876,15		387.538,76
712	ENGINYERIA MECANICA	234.252,56		176.697,54	26.444,53	7.091,94		444.486,57
713	ENGINYERIA QUIMICA	409.485,49	383.247,99	488.828,87	22.838,46	10.628,84		1.315.029,65
714	ENGINYERIA TEXTIL I PAPERERA	309.312,67		139.573,03		78.659,70		527.545,40
715	ESTADISTICA I INVESTIGACIO OPERATIVA	215.376,93	236.172,38	144.354,71	28.247,57	19.808,97		643.960,56
716	ESTRUCTURES A L'ARQUITECTURA	197.296,81		6.394,77		32.397,46		236.089,04
717	EXPRESSIO GRAFICA A L'ENGINYERIA	202.771,71				17.537,53		220.309,24
718	EXPRESSIO GRAFICA ARQUITECTONICA I	148.702,92				4.143,94		152.846,86
719	EXPRESSIO GRAFICA ARQUITECTONICA II	47.247,56						47.247,56
720	FISICA APLICADA	13.052,75	178.944,13	186.858,35		5.554,24		384.409,47
721	FISICA I ENGINYERIA NUCLEAR	259.390,18	16.067,00	198.481,84		15.093,94		489.032,96
722	INFRAESTRUCTURA DEL TRANSPORT I DEL TERRITORI	683.140,34	86.118,81	101.673,21		18.310,06		889.242,42
723	LLENGUATGES I SISTEMES INFORMATICS	192.827,68	105.574,34	774.645,66		120.948,66		1.193.996,34
724	MAQUINES I MOTORS TERMICS	275.987,92		103.551,62		4.555,67		384.095,21
725	MATEMATICA APLICADA I		19.506,22	19.934,85		41.540,69		80.981,76
726	MATEMATICA APLICADA II	2.524,25		138.453,96		26.954,61		167.932,82
727	MATEMATICA APLICADA III	117.728,22		107.861,70		54.334,86		279.924,78
728	MATEMATICA APLICADA I TELEMATICA					10.321,33		10.321,33
729	MECANICA DE FLUIDS	160.267,75	110.491,05	246.305,86		5.078,55		522.143,21
731	OPTICA I OPTOMETRIA	38.635,06		68.405,70		10.302,52		117.343,28
732	ORGANITZACIO D'EMPRESES	350.047,85	194.118,06	95.716,06		447.298,47		1.087.180,44
735	PROJECTES ARQUITECTONICS	757.334,29		59.097,04		1.149,96		817.581,29
736	PROJECTES D'ENGINYERIA	369.038,36	19.563,03	45.862,50		12.050,36		446.514,25
737	RESISTENCIA DE MATERIALS I EST. A L'ENGINYERIA	140.036,47		98.130,03	15.025,30	432,72		253.624,52
739	TEORIA DEL SENYAL I COMUNICACIONS	1.123.838,56	965.570,44	2.530.577,41		16.252,35		4.636.238,76
740	URBANISME I ORDENACIO DEL TERRITORI	549.003,47		5.216,91		75.256,29		629.476,67
741	ENGINYERIA MINERA I RECURSOS NATURALS	93.352,20		1.983,34		5.998,11		101.333,65
742	CIENCIA I ENGINYERIA NAUTIQUES	45.977,74	20.765,38	60.726,27		40.566,03		168.035,42
743	MATEMÀTICA APLICADA IV	28.267,92		160.562,55		16.993,73		205.824,20
744	ENGINYERIA TELEMÀTICA	423.079,17	81.201,89	280.294,03		57.273,85		841.848,94
745	ENGINYERIA AGROALIMENTÀRIA I BIOTECNOLOGIA		32.310,91					32.310,91
TOTAL DEPARTAMENTS I INSTITUTS		12.864.292	3.612.989	10.666.371	164.076	1.632.733	0	28.940.462
TOTAL ALTRES UNITATS		4.397.437	1.133.482	1.642.682	1.026.529	1.956.041	41.363	10.197.534
TOTAL UPC		17.261.729	4.746.471	12.309.053	1.190.605	3.588.774	41.363	39.137.995

2 Unitat estructural

2.10 Evolució dels punts de transferència de tecnologia (PATT)

UE	Nom UE	PATT					
		PATT'96	PATT'97	PATT'98	PATT'99	PATT'00	PATT'01
701	ARQUITECTURA DE COMPUTADORS	2.271.939	2.551.061	3.259.362	2.995.835	3.547.881	4.292.000
702	CIENCIA DELS MATERIALS I ENGINYERIA METAL·LURGICA	595.769	678.279	691.711	1.081.507	1.094.739	1.321.061
703	COMPOSICIO ARQUITECTONICA	426.256	214.295	209.960	186.177	277.124	318.449
704	CONSTRUCCIONS ARQUITECTONIQUES I	650.125	591.524	1.219.594	1.316.941	1.398.610	1.734.729
705	CONSTRUCCIONS ARQUITECTONIQUES II	271.132	352.534	461.910	594.649	739.254	941.953
706	ENGINYERIA DE LA CONSTRUCCIO	941.036	904.404	663.664	1.066.055	1.271.461	1.577.620
707	ENGINYERIA DE SISTEMES, AUT. I INFORM. INDUSTRIAL	404.257	656.457	665.992	924.329	952.010	1.492.606
708	ENGINYERIA DEL TERRENY, CARTOGRAFICA I GEOFÍSICA	1.215.596	1.432.854	1.134.335	1.199.955	1.615.833	1.680.995
709	ENGINYERIA ELECTRICA	375.881	255.964	300.351	310.628	403.888	561.250
710	ENGINYERIA ELECTRONICA	1.026.592	849.484	1.069.360	1.061.900	1.187.133	2.447.644
711	ENGINYERIA HIDRAULICA, MARITIMA I AMBIENTAL	1.672.077	1.710.997	1.501.427	1.474.566	1.603.690	1.096.601
712	ENGINYERIA MECANICA	657.929	702.724	537.167	1.035.101	1.077.534	1.325.562
713	ENGINYERIA QUIMICA	1.214.960	1.297.743	1.371.616	1.708.795	1.573.361	1.900.456
714	ENGINYERIA TEXTIL I PAPERERA	296.668	247.231	333.292	398.980	429.243	615.006
715	ESTADISTICA I INVESTIGACIO OPERATIVA	910.011	844.838	1.270.121	1.057.392	876.063	1.138.821
716	ESTRUCTURES A L'ARQUITECTURA	138.080	83.750	153.911	225.750	248.597	507.976
717	EXPRESSIO GRAFICA A L'ENGINYERI/	65.321	93.895	211.525	344.393	462.976	508.560
718	EXPRESSIO GRAFICA ARQUITECTONICA I	33.266	53.037	136.972	292.824	424.815	578.941
719	EXPRESSIO GRAFICA ARQUITECTONICA II	73.045	80.012	148.574	83.846	50.462	59.769
720	FISICA APLICADA	178.726	272.734	240.762	243.401	233.719	431.399
721	FISICA I ENGINYERIA NUCLEAR	247.867	402.382	580.203	688.150	716.259	687.068
722	INFRAESTRUCTURA DEL TRANSPORT I DEL TERRITORI	447.454	594.406	550.787	680.976	833.475	1.225.574
723	LLENGUATGES I SISTEMES INFORMATICS	720.025	780.490	1.034.843	1.301.141	1.677.412	2.108.765
724	MAQUINES I MOTORS TERMICS	472.666	520.298	984.016	1.468.862	1.435.554	1.270.691
725	MATEMATICA APLICADA I	22.289	86.364	56.571	55.336	119.357	102.605
726	MATEMATICA APLICADA II	26.275	69.580	381.139	649.493	602.778	615.559
727	MATEMATICA APLICADA III	186.776	132.993	134.731	262.476	362.058	351.959
729	MECANICA DE FLUIDS	322.169	358.265	539.080	568.002	888.033	1.196.328
731	OPTICA I OPTOMETRIA	591.196	253.778	300.677	419.991	519.216	675.159
732	ORGANITZACIO D'EMPRESES	1.110.745	1.114.387	2.382.085	4.114.310	4.302.013	5.028.818
735	PROJECTES ARQUITECTONICS	283.612	485.640	524.154	602.271	1.025.894	1.273.625
736	PROJECTES D'ENGINYERIA	560.517	501.375	893.602	978.884	1.079.358	838.709
737	RESISTENCIA DE MATERIALS I EST. A L'ENGINYERIA	414.675	368.019	330.436	311.326	360.717	353.469
739	TEORIA DEL SENYAL I COMUNICACIONS	2.270.016	2.996.161	4.111.917	3.925.728	4.564.877	6.330.265
740	URBANISME I ORDENACIO DEL TERRITORI	189.023	274.169	671.679	1.005.023	1.460.986	1.021.122
741	ENGINYERIA MINERA I RECURSOS NATURALS	122.984	372.760	170.238	220.507	254.786	174.769
742	CIENCIA I ENGINYERIA NAUTIQUES	168.691	261.239	278.890	489.229	529.631	493.141
743	MATEMÀTICA APLICADA I'	56.494	180.391	148.017	168.681	188.371	248.262
744	ENGINYERIA TELEMÀTIC/	617.486	494.484	446.258	360.762	759.099	1.070.881
745	ENGINYERIA AGROALIMENTÀRIA I BIOTECNOLOGI						32.311
420	INSTITUT TEXTIL DE COOP. INDUSTRIAL DE TERRASSA	863.644	1.677.248	1.175.116	1.141.694	770.090	1.494.651
440	INST. D'ORGANITZACIÓ I CONTROL DE SISTEMES INDUSTRIAL	197.352	273.205	162.008	256.004	159.636	295.040
460	INSTITUT DE TECNQUES ENERGETIQUES	441.148	302.808	403.658	350.581	383.833	418.154

El PATT98 inclou, per primera vegada, els ingressos per formació permanent de la FPC del curs 97-98

2 Unitat estructural
2.11 PAR 00/01 i PATT'01 per EDP

UE	Nom UE	PAR curs 00/01 ⁽¹⁾		PATT'01	EDP	PAR / EDP	PAR tipus 1 / EDP	PATT/EDP
		PAR total	PAR tipus 1					
701	ARQUITECTURA DE COMPUTADORS	992,3	664,5	4.292.000	69,00	14,4	9,6	62.203
702	CIENCIA DELS MATERIALS I ENGINYERIA METAL·LURGICA	1.302,3	954,0	1.321.061	39,00	33,4	24,5	33.873
703	COMPOSICIO ARQUITECTONICA	298,7	187,0	318.449	27,00	11,1	6,9	11.794
704	CONSTRUCCIONS ARQUITECTONIQUES I	1.018,3	144,0	1.734.729	29,00	35,1	5,0	59.818
705	CONSTRUCCIONS ARQUITECTONIQUES II	255,8	0,0	941.953	30,00	8,5	0,0	31.398
706	ENGINYERIA DE LA CONSTRUCCIO	779,3	429,3	1.577.620	26,00	30,0	16,5	60.678
707	ENGINYERIA DE SISTEMES, AUT. I INFORM. INDUSTRIAL	893,7	581,7	1.492.606	48,00	18,6	12,1	31.096
708	ENGINYERIA DEL TERRENY, CARTOGRAFICA I GEOFISICA	1.196,5	747,6	1.680.995	39,00	30,7	19,2	43.102
709	ENGINYERIA ELECTRICA	578,4	156,0	561.250	56,00	10,3	2,8	10.022
710	ENGINYERIA ELECTRONICA	2.014,6	1.268,0	2.447.644	121,00	16,6	10,5	20.228
711	ENGINYERIA HIDRAULICA, MARITIMA I AMBIENTAL	583,5	341,0	1.096.601	18,00	32,4	18,9	60.922
712	ENGINYERIA MECANICA	478,0	246,8	1.325.562	41,00	11,7	6,0	32.331
713	ENGINYERIA QUIMICA	2.683,0	2.254,5	1.900.456	74,00	36,3	30,5	25.682
714	ENGINYERIA TEXTIL I PAPERERA	449,0	171,6	615.006	19,00	23,6	9,0	32.369
715	ESTADISTICA I INVESTIGACIO OPERATIVA	680,7	488,0	1.138.821	33,00	20,6	14,8	34.510
716	ESTRUCTURES A L'ARQUITECTURA	172,3	124,0	507.976	21,00	8,2	5,9	24.189
717	EXPRESSIO GRAFICA A L'ENGINYERIA	72,7	0,0	508.560	43,00	1,7	0,0	11.827
718	EXPRESSIO GRAFICA ARQUITECTONICA I	101,6	52,0	578.941	44,00	2,3	1,2	13.158
719	EXPRESSIO GRAFICA ARQUITECTONICA II	23,0	0,0	59.769	25,00	0,9	0,0	2.391
720	FISICA APLICADA	1.494,4	1.054,6	431.399	45,00	33,2	23,4	9.587
721	FISICA I ENGINYERIA NUCLEAR	2.281,5	1.950,6	687.068	73,00	31,3	26,7	9.412
722	INFRAESTRUCTURA DEL TRANSPORT I DEL TERRITORI	227,0	114,0	1.225.574	12,00	18,9	9,5	102.131
723	LLENGUATGES I SISTEMES INFORMATICS	2.076,7	1.462,3	2.108.765	104,00	20,0	14,1	20.277
724	MAQUINES I MOTORS TERMICS	366,2	164,0	1.270.691	30,00	12,2	5,5	42.356
725	MATEMATICA APLICADA I	1.007,5	543,1	102.605	46,00	21,9	11,8	2.231
726	MATEMATICA APLICADA II	858,5	485,4	615.559	54,00	15,9	9,0	11.399
727	MATEMATICA APLICADA III	1.038,2	691,9	351.959	53,00	19,6	13,1	6.641
729	MECANICA DE FLUIDS	209,3	86,5	1.196.328	21,00	10,0	4,1	56.968
731	OPTICA I OPTOMETRIA	435,8	295,0	675.159	41,00	10,6	7,2	16.467
732	ORGANITZACIO D'EMPRESES	718,9	285,3	5.028.818	58,00	12,4	4,9	86.704
735	PROJECTES ARQUITECTONICS	622,9	462,0	1.273.625	35,00	17,8	13,2	36.389
736	PROJECTES D'ENGINYERIA	409,2	200,0	838.709	24,00	17,0	8,3	34.946
737	RESISTENCIA DE MATERIALS I EST. A L'ENGINYERIA	647,2	541,2	353.469	31,00	20,9	17,5	11.402
739	TEORIA DEL SENYAL I COMUNICACIONS	3.032,2	2.395,5	6.330.265	117,00	25,9	20,5	54.105
740	URBANISME I ORDENACIO DEL TERRITORI	238,0	122,0	1.021.122	20,00	11,9	6,1	51.056
741	ENGINYERIA MINERA I RECURSOS NATURALS	390,1	148,0	174.769	16,00	24,4	9,3	10.923
742	CIENCIA I ENGINYERIA NAUTIQUES	137,5	12,0	493.141	25,00	5,5	0,5	19.726
743	MATEMATICA APLICADA IV	1.081,2	746,4	248.262	55,00	19,7	13,6	4.514
744	ENGINYERIA TELEMATICA	277,0	81,0	1.070.881	41,00	6,8	2,0	26.119
745	ENGINYERIA AGROALIMENTARIA I BIOTECNOLOGI			32.311	4,00	0,0	0,0	8.078
420	INSTITUT TEXTIL DE COOP. INDUSTRIAL DE TERRASSA	428,0	139,2	1.494.651	10,00	42,8	13,9	149.465
440	INSTITUT D'ORGANITZACIO I CONTROL DE SISTEMES INDUSTRIAL	309,7	170,2	295.040	9,00	34,4	18,9	32.782
460	INSTITUT DE TECNQUES ENERGETIQUES	221,3	88,0	418.154	6,00	36,9	14,7	69.692
TOTAL DEPARTAMENTS I INSTITUTS		33.081,85	21.048,03	51.838.321	1.732	19,1	12,2	29.930

notes tècniques:

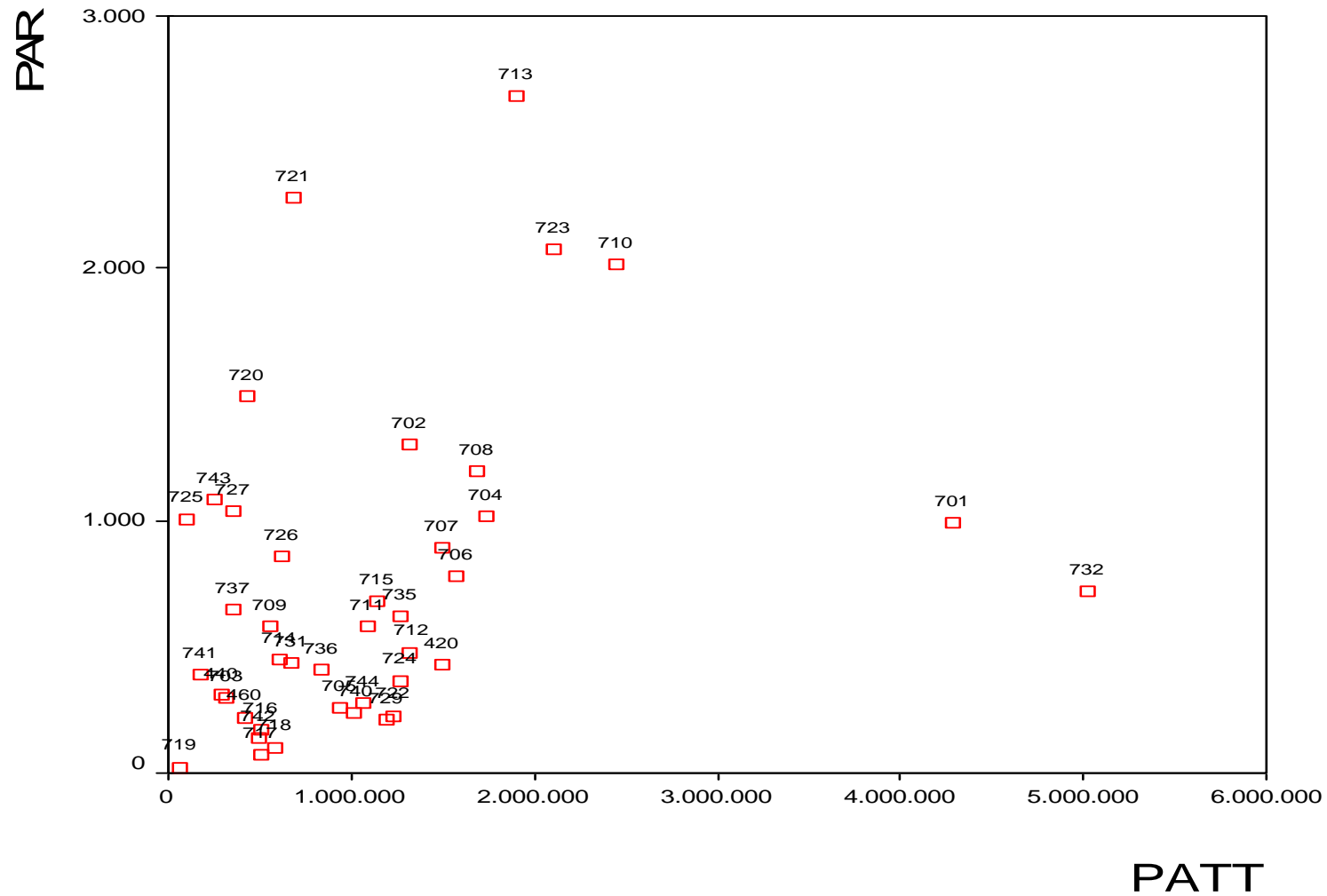
(1) El PAR correspon únicament als punts del curs 00/01. No s'ha sumat la meitat del curs anterior per tal de simplificar el càlcul d'aquest indicador

El PAR/EDP també fa referència només als punts del curs 00-01

PATT'01: Ingressos ctt 2001 + 1/6 Ingressos ctt 2000 + 1/12 Ingressos ctt 1999 + Ingressos fpc curs 00/01 + 1/6 Ingressos fpc curs 99/00 + 1/12 ingressos fpc 98/99

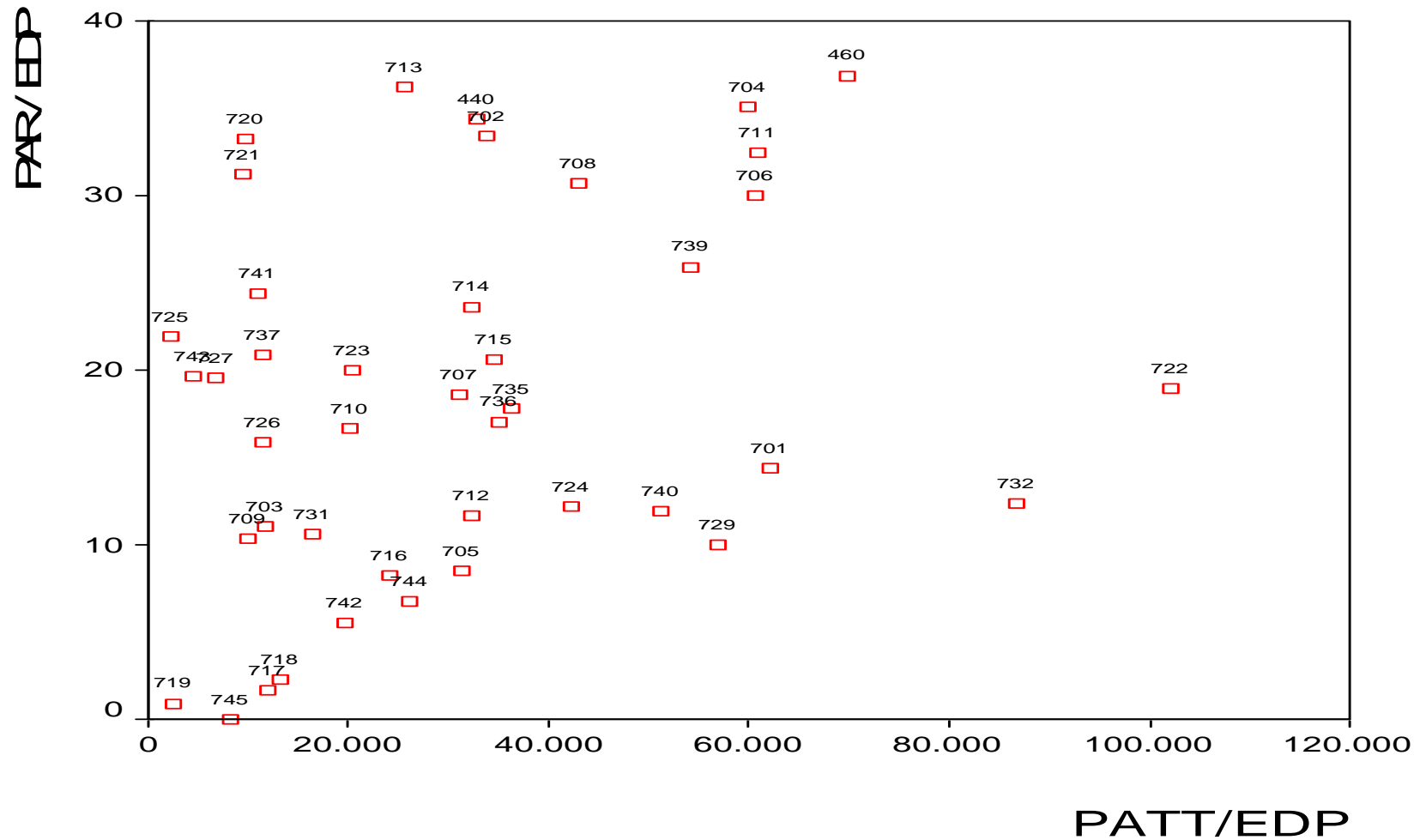
EDP: Nombre de professors a temps complet, investigadors, col·laboradors de recerca i becaris graduats a partir del tercer any de beca. Curs 00/01

PAR i PATT per unitat estructural



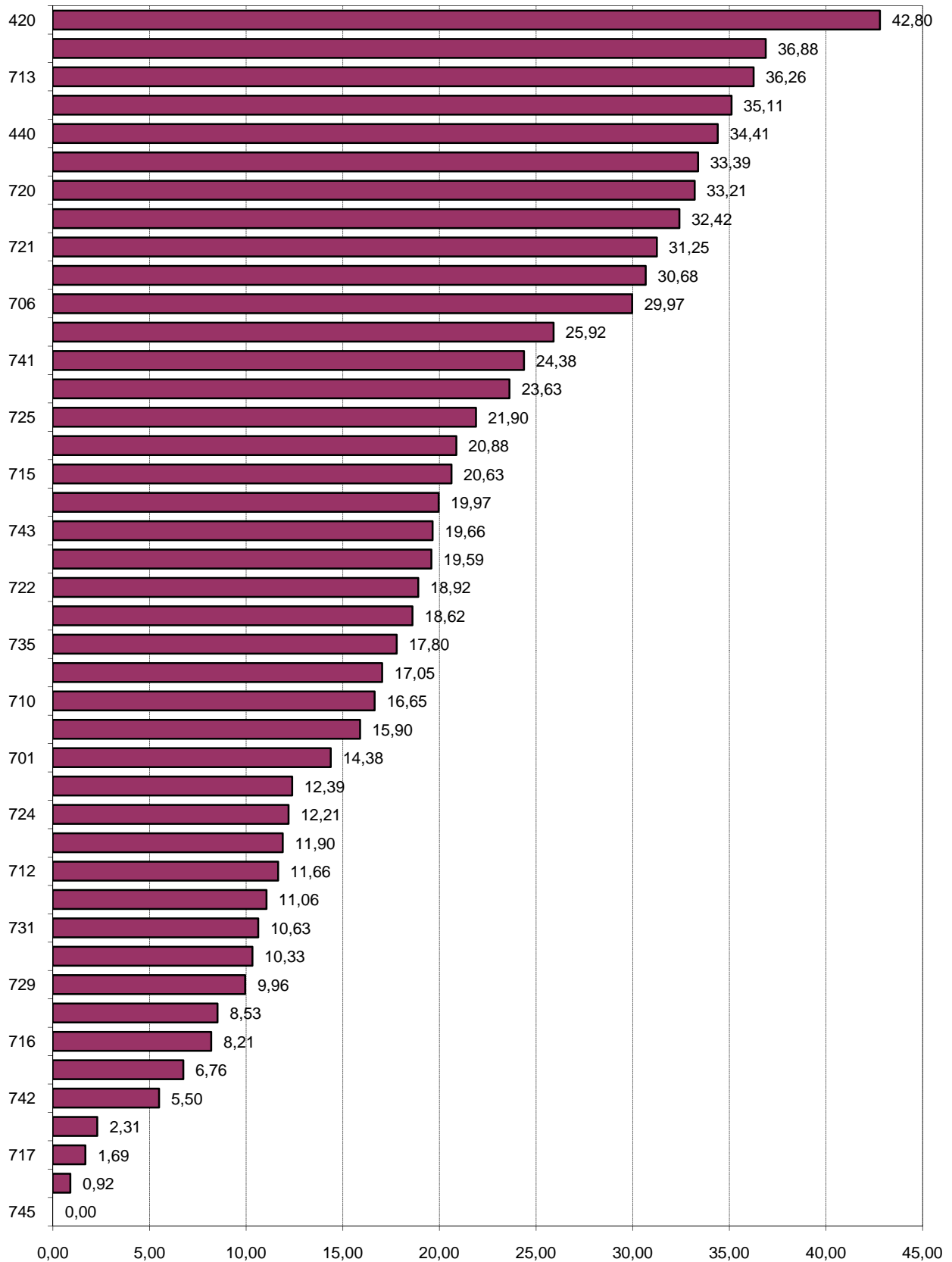
Nota: per facilitar la visió de les unitats s'ha exclòs TSC (739) que té un PAR=3.032,2 i un PATT=6.330.265

PAR/EDP i PATT/EDP per unitat estructural

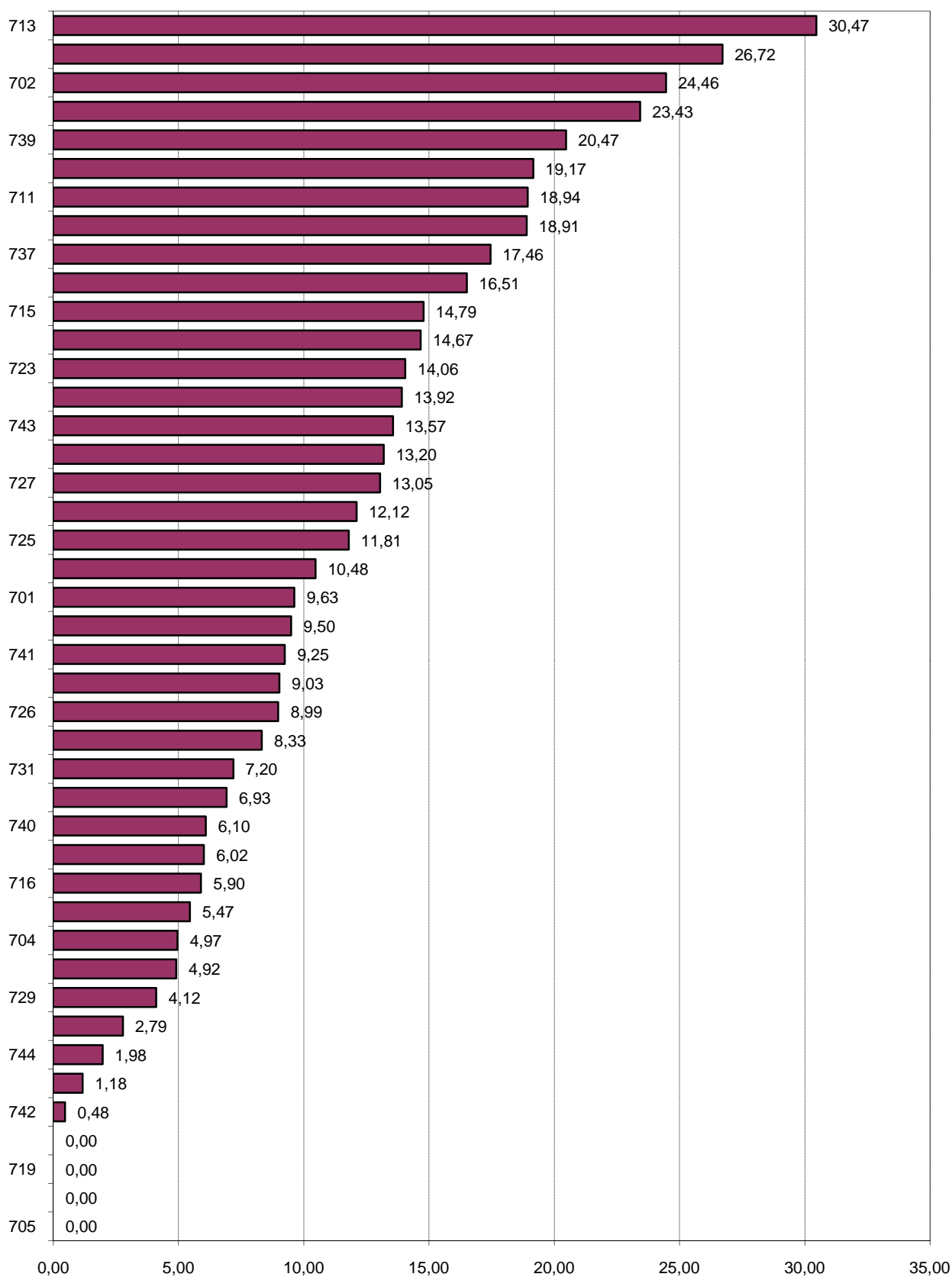


Nota: per facilitar la visió de les unitats s'ha exclòs l'INTEXTER (420) que té un PAR/EDP=42,8 i un PATT/EDP=149.465

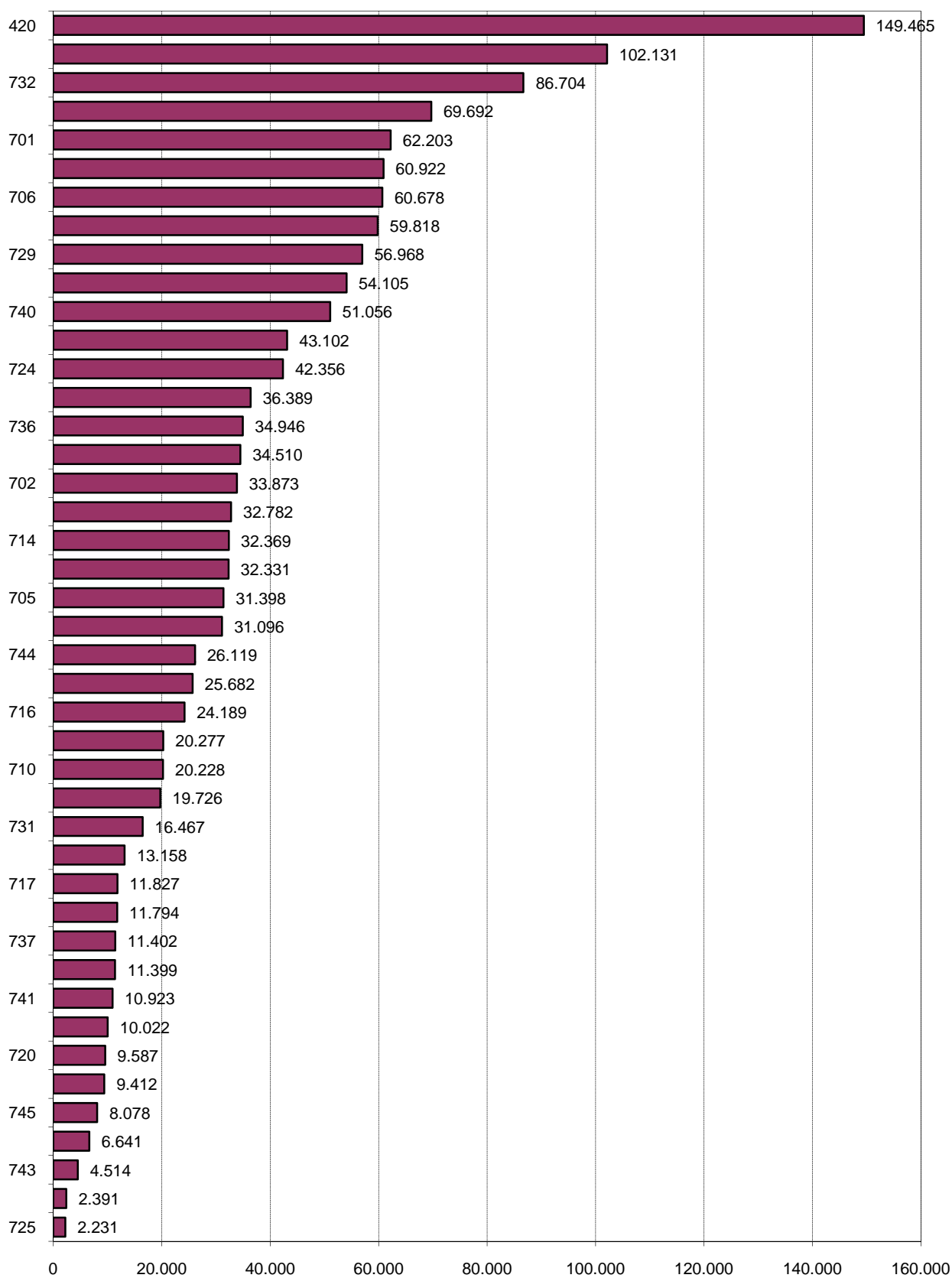
Distribució del PAR/EDP per unitats estructurals



Distribució del PAR tipus 1/ EDP per unitats estructurals



Distribució del PATT/EDP per unitats estructurals



2 Unitat estructural
2.12 Professorat amb Par=>3

UE	Nom UE	Prof. amb PAR>=3	Prof. ord. a TC	%
701	ARQUITECTURA DE COMPUTADORS	34	43	79,07%
702	CIENCIA DELS MATERIALS I ENGINYERIA METAL·LURGICA	17	26	65,38%
703	COMPOSICIO ARQUITECTONICA	16	25	64,00%
704	CONSTRUCCIONS ARQUITECTONIQUES I	16	24	66,67%
705	CONSTRUCCIONS ARQUITECTONIQUES II	18	27	66,67%
706	ENGINYERIA DE LA CONSTRUCCIO	13	16	81,25%
707	ENGINYERIA DE SISTEMES, AUT. I INFORM. INDUSTRIAL	27	30	90,00%
708	ENGINYERIA DEL TERRENY, CARTOGRÀFICA I GEOFÍSICA	18	23	78,26%
709	ENGINYERIA ELECTRICA	22	40	55,00%
710	ENGINYERIA ELECTRONICA	81	95	85,26%
711	ENGINYERIA HIDRAULICA, MARITIMA I AMBIENTAL	8	12	66,67%
712	ENGINYERIA MECANICA	14	24	58,33%
713	ENGINYERIA QUIMICA	46	62	74,19%
714	ENGINYERIA TEXTIL I PAPERERA	18	22	81,82%
715	ESTADISTICA I INVESTIGACIO OPERATIVA	25	27	92,59%
716	ESTRUCTURES A L'ARQUITECTURA	10	21	47,62%
717	EXPRESSIO GRAFICA A L'ENGINYERIA	8	38	21,05%
718	EXPRESSIO GRAFICA ARQUITECTONICA I	14	37	37,84%
719	EXPRESSIO GRAFICA ARQUITECTONICA II	2	23	8,70%
720	FISICA APLICADA	32	38	84,21%
721	FISICA I ENGINYERIA NUCLEAR	45	62	72,58%
722	INFRAESTRUCTURA DEL TRANSPORT I DEL TERRITORI	8	10	80,00%
723	LLENGUATGES I SISTEMES INFORMATICS	57	67	85,07%
724	MAQUINES I MOTORS TERMICS	19	24	79,17%
725	MATEMATICA APLICADA I	28	35	80,00%
726	MATEMATICA APLICADA II	27	47	57,45%
727	MATEMATICA APLICADA III	27	41	65,85%
729	MECANICA DE FLUIDS	12	16	75,00%
731	OPTICA I OPTOMETRIA	24	38	63,16%
732	ORGANITZACIO D'EMPRESES	27	43	62,79%
735	PROJECTES ARQUITECTONICS	16	33	48,48%
736	PROJECTES D'ENGINYERIA	10	17	58,82%
737	RESISTENCIA DE MATERIALS I EST. A L'ENGINYERIA	13	23	56,52%
739	TEORIA DEL SENYAL I COMUNICACIONS	75	88	85,23%
740	URBANISME I ORDENACIO DEL TERRITORI	8	15	53,33%
741	ENGINYERIA MINERA I RECURSOS NATURALS	9	15	60,00%
742	CIENCIA I ENGINYERIA NAUTIQUES	7	16	43,75%
743	MATEMÀTICA APLICADA IV	32	42	76,19%
744	ENGINYERIA TELEMÀTICA	20	26	76,92%
745	ENGINYERIA AGROALIMENTÀRIA I BIOTECNOLOGIA	0	1	0,00%
TOTAL		903	1312	68,83%

Indicador del Contracte Programa: Avaluació PAR-01 (04/10/2002) Professors amb PAR >=3

Metodologia

1. Per a aquesta actualització es consulten els punts de recerca dels dos cursos anteriors disponibles, en aquest cas són el PAR 99/00 i el PAR 00/01
2. Es calcula l'avaluació del període, es a dir, $PAR_n + 1/2 PAR_{n-1}$. S'aplica el filtre de 3 o més punts. En el nostre cas, la distribució és la següent:

$$(Punts\ 99/00)/2 + punts\ 00/01$$

Categoria	Dedicació	PAR >=3		
		No	Si	Total
CEU	TC	22	74	96
CU	TC	28	166	194
TEU	TC	234	176	410
TU	TC	125	487	612
Ordinaris	TC	409	903	1312

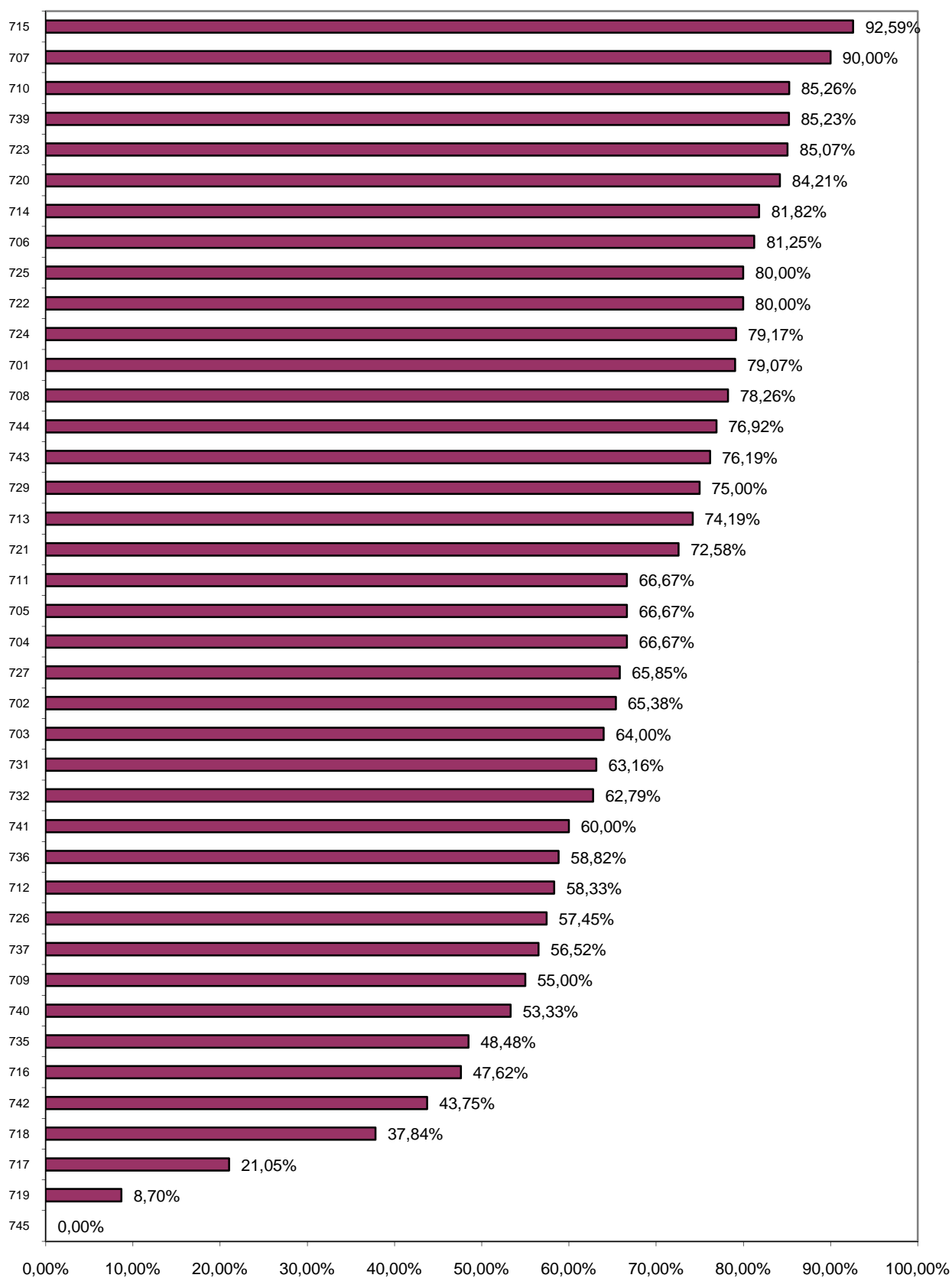
3. Aquesta xifra, 903, es posa en relació amb el nombre de professors ordinaris a temps complet del curs 01/02.

Així doncs, el resultat de l'indicador per al curs 00/01 és $903/1312 = 68,83\%$

Evolució del nombre de professors amb PAR=>3

Curs 95-96	Curs 96-97	Curs 97-98	Curs 98-99	Curs 99-00	Curs 00-01
62,59%	63,09%	65,19%	67,55%	66,91%	68,83%

Percentatge de professors ordinaris a TC amb PAR=>3



3. Línies de recerca

3.1 Producció de les línies en recerca i transferència de tecnologia

Avaluació curs 99/00

PATT						
PAR	Molt baix	Baix	Mitjà	Alt	Molt alt	Total general
Molt alt	2	5	14	10	43	74
Alt	3	9	5	10	19	46
Mitjà	2	8	15	8	17	50
Baix	4	5	8	8	9	34
Molt baix	8	6	8	2	5	29
Total general	19	33	50	38	93	233

Avaluació curs 00/01

PATT						
PAR	Molt baix	Baix	Mitjà	Alt	Molt alt	Total general
Molt alt	0	7	11	12	43	73
Alt	4	6	10	5	31	56
Mitjà	2	11	9	9	12	43
Baix	2	3	6	7	9	27
Molt baix	7	3	5	4	9	28
Total general	15	30	41	37	104	227

PAR	PATT
Molt baix=Entre 0 i 9,98	Molt baix= Entre 0 i 92.000
Baix=Entre 9,98 i 32,35	Baix=Entre 92.000 i 3.180.120
Mitjà=Entre 32,35 i 70,74	Mitjà=Entre 3.180.120 i 12.114.816
Alt=Entre 70,74 i 142,83	Alt=Entre 12.114.816 i 25.486.146
Molt Alt=Més de 142,83	Molt Alt=Més de 25.486.146

notes tècniques:

- Els valors de tall PAR= 9,98 / 32,35 / 70,74 / 142,83 i PATT= 92.000 / 3.180.120 / 12.114.816 / 25.486.146 corresponen als 2n, 4rt, 6è i 8è decils.
- Aquests valors de tall es van calcular per al PAR i PATT de l'avaluació 95/96 i s'han aplicat els mateixos valors per a totes les avaluacions realitzades fins al moment.
- Les línies de recerca són les actives, sense les genèriques.
- Tota l'activitat de les sublínies està inclosa en la línia principal.

3. Línies de recerca

3.2 Productivitat de les línies en recerca i transferència de tecnologia

Avaluació curs 99/00

PAR/EDP	PATT/EDP					Total general
	Molt baix	Baix	Mitjà	Alt	Molt alt	
Molt alt	2	2	9	18	31	62
Alt	6	16	12	13	25	72
Mitjà	1	7	4	7	11	30
Baix	2	11	11	8	9	41
Molt baix	7	6	6	4	5	28
Total general	18	42	42	50	81	233

Avaluació curs 00/01

PAR/EDP	PATT/EDP					Total general
	Molt baix	Baix	Mitjà	Alt	Molt alt	
Molt alt	2	8	11	14	36	71
Alt	4	8	11	11	28	62
Mitjà		8	8	10	17	43
Baix	4	5	1	7	10	27
Molt baix	5	3	5	2	9	24
Total general	15	32	36	44	100	227

PAR/EDP	PATT/EDP
Molt baix=Entre 0 i 1,923	Molt baix=Menor o igual que 12.880
Baix=Entre 1,923 i 5,870	Baix=Entre 12.880 i 556.174
Mitjà=Entre 5,870 i 10,184	Mitjà=Entre 556.174 i 1.732.263
Alt=Entre 10,184 i 21,151	Alt=Entre 1.732.263 i 4.159.267
Molt Alt=Més de 21,151	Molt Alt=Més de 4.159.267

notes tècniques:

- Els valors de tall PAR/EDP= 1,923 / 5,870 / 10,184 / 21,151 i PATT/EDP= 12.880 / 556.174 / 1.732.263 / 4.159.267 corresponen als 2n, 4rt, 6è i 8è decils.

Aquests valors de tall es van calcular per al PAR/EDP i PATT/EDP de l'avaluació 95/96 i s'han aplicat els mateixos valors per a totes les avaluacions realitzades fins al moment.

- EDP: professorat a TC i investigadors corresponent al curs que s'avalua. Si un professor pertany a més d'una línia de recerca es compta tantes vegades com línies en les que està inscrit (per tant no hi ha ponderació).

- Les línies de recerca són les actives, sense les genèriques.

- Tota l'activitat de les sublínies està inclosa en la línia principal.

3. Línies de recerca

3.3 Línies de recerca: PAR curs 00/01, PATT01, EDP, PAR/EDP i PATT/EDP

Línia	Títol de la línia	PAR curs 00/01	PATT01	EDP	PAR/EDP	PATT/EDP
1200001	MODELS MATEMÀTICS PER A L'ENGINYERIA	232,63	64.323	36	6,46	1.787
12010101	GEOMETRIA ALGEBRAICA I APLICACIONS	16,00	8.013	4	4,00	2.003
12019900	TEORIA MATEMÀTICA DE SISTEMES	238,00	1.568	8	29,75	196
12019902	ÀLGEBRA APLICADA	6,67	40.083	19	0,35	2.110
12020500	COMBINATÒRIA, TEORIA DE GRAFS I APLICACIONS	414,70	76.643	22	18,85	3.484
12020800	EQUACIONS FUNCIONALS	50,00	16.069	7	7,14	2.296
12021901	SISTEMES DINÀMICS (I)	94,00	11.410	8	11,75	1.426
12021902	SISTEMES DINÀMICS (II)	317,00	50.221	15	21,13	3.348
12029902	ANÀLISI APLICADA	217,83	8.719	16	13,61	545
12030402	MATEMÀTICA DIFUSA I INTEL·LIGÈNCIA ARTIFICIAL	60,00	8.414	7	8,57	1.202
12030405	ROBÒTICA INDUSTRIAL I DE SERVEIS	58,00	159.352	4	14,50	39.838
12030407	RAONAMENT QUALITATIU I TECNOLOGIES DE LA DECISIÓ	23,00	128.033	11	2,09	11.639
12030408	INTEL·LIGÈNCIA ARTIFICIAL	445,43	435.393	33	13,50	13.194
12030501	ROBÒTICA	79,07	295.879	17	4,65	17.405
12030502	VISIÓ PER ORDINADOR	100,73	5.226	15	6,72	348
12030503	VISIÓ, MODELITZACIÓ GEOMÈTRICA I CONTROL DE SISTEMES ROBOTITZATS	380,33	747.811	8	47,54	93.476
12030901	DISSENY GEOMÈTRIC ASSISTIT PER ORDINADOR	328,57	363.595	20	16,43	18.180
12030905	GEOMETRIA COMPUTACIONAL	270,67	33.466	10	27,07	3.347
12031001	APLICACIÓ DELS SISTEMES INTERACTIUS MULTIMÈDIA A L'ENGINYERIA	38,00	258.602	3	12,67	86.201
12031101	MÈTODES FORMALS I EINES PER A L'ENGINYERIA DE SOFTWARE	193,17	311.434	14	13,80	22.245
12031198	TEORIA DE LA COMPLEXITAT I ALGORISMES	560,55	114.590	20	28,03	5.729
12031801	ENGINYERIA DEL SOFTWARE I DELS SISTEMES D'INFORMACIÓ	99,83	560.784	13	7,68	43.137
12031802	BASES DE DADES	88,00	54.006	5	17,60	10.801
12032602	ENGINYERIA MOLECULAR, DISSENY, SÍNTESI DE MOLÈCULES BIOACTIVES ASSISTIDA PER ORDINADOR	105,63	89.348	3	35,21	29.783
12032606	SIMULACIÓ DEL COMPORTAMENT ATÒMIC A LA MATÈRIA CONDENSADA I SISTEMES COMPLEXOS	990,00	63.654	14	70,71	4.547
12032613	CONTROL DE PROCESSOS	48,60	1.713	6	8,10	285
12032614	DISSENY D'APLICACIONS GRÀFIQUES	26,67	150.942	19	1,40	7.944
12039901	SISTEMES AVANÇATS DE CONTROL	337,43	376.765	23	14,67	16.381
12039902	TEORIA DEL CONTROL I APLICACIONS	131,57	0	9	14,62	0
12040201	COHOMOLOGIA DE LES VARIETATS ALGEBRAIQUES	131,00	7.147	8	16,38	893
12040403	GEOMETRIA DIFERENCIAL, SISTEMES DINÀMICS I APLICACIONS	382,20	12.181	11	34,75	1.107
12049901	MATEMÀTICA DISCRETA	131,00	3.542	4	32,75	886
12050101	TEORIA DE NOMBRES	56,60	6.586	5	11,32	1.317

3.3 Línies de recerca: PAR curs 00/01, PATT01, EDP, PAR/EDP i PATT/EDP

Línia	Títol de la línia	PAR curs 00/01	PATT01	EDP	PAR/EDP	PATT/EDP
12059900	MATEMÀTICA APLICADA A LA CRIPTOGRAFIA	113,37	57.174	9	12,60	6.353
12060002	MÈTODES NUMÈRICS EN CIÈNCIES APLICADES I ENGINYERIA	389,00	283.598	8	48,63	35.450
12060200	EQUACIONS DIFERENCIALS	86,00	39.436	10	8,60	3.944
12070601	TEORIA DE JOCS: FONAMENTS I APLICACIONS	58,83	14.336	8	7,35	1.792
12070701	PROGRAMACIÓ ENTERA I OPTIMITZACIÓ COMBINATÒRIA	68,00	25.080	5	13,60	5.016
12071001	OPTIMITZACIÓ I SIMULACIÓ DE FLUXOS EN XARXES	155,67	972.811	9	17,30	108.090
12090200	ESTADÍSTICA COMPUTACIONAL	197,00	58.341	10	19,70	5.834
12090901	ANÀLISI MULTIVARIANT DE DADES	67,33	98.562	7	9,62	14.080
12090902	GEOESTADÍSTICA I RISCOS NATURALS	207,00	25.530	6	34,50	4.255
12099902	MÈTODES ESTADÍSTICS PER AL CONTROL I LA MILLORA DE LA QUALITAT	75,33	433.120	9	8,37	48.124
12099904	TEMPORALS	34,67	244.700	5	6,93	48.940
12099905	MÈTODES ESTADÍSTICS PER A LA GESTIÓ DE PROCESSOS INDUSTRIALS	64,17	2.905	4	16,04	726
21011001	GRUP D'ASTRONOMIA I ASTROFÍSICA	544,36	78.858	7	77,77	11.265
21011102	ASTRONOMIA I GEOMÀTICA	144,00	116.956	5	28,80	23.391
21060102	MATERIALS I TECNOLOGIES D'ANÀLISI APLICADES A L'EDIFICACIÓ I AL MEDI AMBIENT	46,00	45.705	5	9,20	9.141
22010501	CONTAMINACIÓ AMBIENTAL PER EMISSIÓ ACÚSTICA	172,43	40.806	5	34,49	8.161
22011101	TEORIA DE MÀQUINES I VIBROACÚSTICA	22,67	14.374	5	4,53	2.875
22040303	SISTEMES MATERIALS EN ESTAT FLUID	69,00	64.231	7	9,86	9.176
22040402	DINÀMICA NO LINEAL DE FLUIDS	578,17	185.431	15	38,54	12.362
22050903	MECÀNICA I ACÚSTICA	4,00	34.423	5	0,80	6.885
22091001	ENGINYERIA ÒPTICA	121,33	452.836	11	11,03	41.167
22091301	ÒPTICA NO LINEAL I LÀSER	260,00	129.867	9	28,89	14.430
22091501	OPTOMETRIA CLÍNICA	4,00	204.797	9	0,44	22.755
22091901	IMATGE, VISIÓ I COLOR	149,83	131.952	8	18,73	16.494
22100502	FISICOQUÍMICA DE PROCESSOS INDUSTRIALS. MATERIALS POLIMÈRICS I TENSIOACTIUS	25,00	0	1	25,00	0
22102601	TECNOLOGIA DE MATERIALS POLIMÈRICS	165,93	15.786	10	16,59	1.579
22110502	CIÈNCIES DELS MATERIALS. SIMULACIÓ ATÒMICA PER ORDINADOR	58,00	16.678	2	29,00	8.339
22110703	PROPIETATS ELÈCTRIQUES DE MATERIALS DIELÈCTRICS	112,00	97.228	7	16,00	13.890
22112101	FÍSICA DE MATERIALS. ALIATGES AMB MEMÒRIA DE FORMA	38,00	1.698	5	7,60	340
22119903	FÍSICA DE MATERIALS: PROPIETATS ELÈCTRIQUES	113,00	88.477	7	16,14	12.640
22129901	FÍSICA FONAMENTAL	4,00	0	2	2,00	0
22130701	ANÀLISI TÈRMICA DE POLÍMERS. TRANSICIONS I CINÈTICA DE REACCIONS	77,00	40.135	3	25,67	13.378
22130803	MODELS FÍSICS APLICATS A L'ESTAT SÒLID I A LA TERMODINÀMICA	248,67	16.715	9	27,63	1.857
22130804	COMPORAMENT TERMOMECAÑIC DE RESINES TERMOESTABLES I ELS SEUS COMPOSTOS	82,00	44.112	5	16,40	8.822

3.3 Línies de recerca: PAR curs 00/01, PATT01, EDP, PAR/EDP i PATT/EDP

Línia	Títol de la línia	PAR curs 00/01	PATT01	EDP	PAR/EDP	PATT/EDP
22130805	ALIIATGES MOLECULARS. EMMAGATZEMATGE D'ENERGIA	178,33	13.291	6	29,72	2.215
22999901	INNOVACIÓ EDUCATIVA A LA FÍSICA I A L'ENGINYERIA NUCLEAR	76,00	0	7	10,86	0
23020901	BIOTECNOLOGIA TÈXTIL	3,33	0	4	0,83	0
23040801	ESTRUCTURA I PROPIETATS DE MACROMOLÈCULES	336,17	203.072	9	37,35	22.564
23049904	POLÍMERS I QUÍMICA DE MATERIALS	755,67	135.079	11	68,70	12.280
23049905	TECNOLOGIA DE POLÍMERS I COMPÒSITS	353,00	36.054	12	29,42	3.005
24109901	CONTACTOLOGIA I MICROBIOLOGIA APLICADA	115,25	14.349	8	14,41	1.794
25020701	FÍSICA DE LA TERRA	88,17	0	5	17,63	0
25040501	ENGINYERIA GEODÈSICA, CARTOGRÀFICA I FOTOGRAMETRIA	14,33	77.561	14	1,02	5.540
25060301	GEOLOGIA APLICADA, RISCOS NATURALS I INESTABILITAT DE VESSANTS	193,66	149.419	9	21,52	16.602
25060401	RECURSOS, MINERIA, MEDI AMBIENT I LA SEVA GESTIÓ	185,30	235.937	6	30,88	39.323
25079903	TOMOGRÀFIA GEOFÍSICA	50,00	10.071	7	7,14	1.439
25080404	HIDROLOGIA SUBTERRÀNIA	419,40	747.158	5	83,88	149.432
25091901	METEOROLOGIA APLICADA: CANVI CLIMÀTIC I MEDI AMBIENT	121,00	32.017	5	24,20	6.403
25101001	HIDRODINÀMICA I OCEANOGRÀFIA DEL MEDI AMBIENT COSTANER	135,43	528.759	6	22,57	88.126
32149901	TOXICOLOGIA DEL MEDI AMBIENT	70,00	74.492	1	70,00	74.492
33030101	CINÈTICA, TRANSFERÈNCIA DE MATERIA, REACTORS QUÍMICS	54,00	24.283	2	27,00	12.142
33030301	DISSENY, OPERACIÓ I CONTROL DE PROCESSOS QUÍMICS I BIOTECNOLÒGICS	412,83	540.750	9	45,87	60.083
33030506	ANÀLISI DE RISCOS I IMPACTE AMBIENTAL	167,96	114.411	4	41,99	28.603
33030901	ESTUDI I TRACTAMENT DE RESIDUS INDUSTRIALS: ANÀLISI QUÍMICA	336,30	383.848	11	30,57	34.895
33039901	TECNOLOGIA QUÍMICA, BIOQUÍMICA I ALIMENTÀRIA	272,23	163.849	9	30,25	18.205
33040609	DISSENY DE SISTEMES VLSI	59,56	49.321	5	11,91	9.864
33040610	DISSENY I AVALUACIÓ DE SISTEMES INTEGRATS DE BANDA AMPLA	100,00	401.895	8	12,50	50.237
33040611	COMPUTACIÓ D'ALTES PRESTACIONS	725,44	3.182.122	44	16,49	72.321
33041301	ARQUITECTURA DE SISTEMES DISTRIBUÏTS	82,52	623.849	8	10,32	77.981
33050107	ARQUITECTURA, ENERGIA I SERVEIS	53,00	239.809	6	8,83	39.968
33050109	INTERVENCIÓ EN EL PATRIMONI CONSTRUÏT	189,17	298.033	11	17,20	27.094
33050110	DESENVOLUPAMENT DE SISTEMES TÈCNICS I MATERIALS	99,17	386.644	13	7,63	29.742
33050111	GAUDÍ I EL MODERNISME CATALÀ. L'ESTIL ARQUITECTÒNIC I ARTÍSTIC DE 1900	8,00	7.725	1	8,00	7.725
33050501	CONCEPCIÓ I PROJECTE DE GRANS ESTRUCTURES DE FORMIGÓ I METÀL-LIQUES	164,62	415.775	7	23,52	59.396
33050503	PATOLOGIA I DURABILITAT DE MATERIALS DE CONSTRUCCIÓ I ESTRUCTURES	182,33	191.695	6	30,39	31.949
33050504	ANÀLISI D'ESTRUCTURES DE FORMIGÓ I D'OBRA DE FÀBRICA	0,00	219.150	1	0,00	219.150
33051301	PLANIFICACIÓ, CONSTRUCCIÓ I EXPLOTACIÓ DE CARRETERES	47,67	438.059	2	23,83	219.030
33051501	MOVIMENT VARIABLE EN LÀMINA LLIURE. APLICACIÓ: CONTROL DE CANALS, AVINGUDES DE RIUS	161,57	405.112	9	17,95	45.012

3.3 Línies de recerca: PAR curs 00/01, PATT01, EDP, PAR/EDP i PATT/EDP

Línia	Títol de la línia	PAR curs 00/01	PATT01	EDP	PAR/EDP	PATT/EDP
33051502	NOVES TÈCNiques EXPERIMENTALS I DE MODELS REDUÏTS EN L'ESTUDI DELS FENÒMENS HIDRÀULICS	8,30	227.509	8	1,04	28.439
33051504	GEOMORFODINÀMICA I ENGINYERIA DE LA FRANJA COSTANERA	127,90	66.185	6	21,32	11.031
33051701	L'EDIFICI I L'ENTORN EN EL MARC DE LA CONSTRUCCIÓ I ARQUITECTURA INDUSTRIAL	151,33	222.179	2	75,67	111.090
33052701	PLANIFICACIÓ I GESTIÓ D'INFRAESTRUCTURES FERROVIÀRIES	0,00	78.855	2	0,00	39.427
33053104	MECÀNICA DE SÒLS NO SATURATS	157,99	72.974	9	17,55	8.108
33053105	MECÀNICA DE ROQUES I ESTABILITAT DE TALUSSOS	8,26	246.181	6	1,38	41.030
33053106	MÈTODES NUMÈRICS AVANÇATS EN PROBLEMES GEOTÈCNICS	152,71	33.551	7	21,82	4.793
33053201	ANÀLISI DE GRANS ESTRUCTURES DE FORMIGÓ I METÀL·LIQUES	165,33	341.289	4	41,33	85.322
33053202	ANÀLISI D'ESTRUCTURES I DE MECÀNICA DE MEDIS CONTINUS	595,16	102.123	17	35,01	6.007
33053204	ANÀLISI ESTRUCTURAL AVANÇAT MITJANÇANT MÈTODES NUMÈRICS I EXPERIMENTALS	5,33	392.658	7	0,76	56.094
33053205	ESTUDI D'ELEMENTS RESISTENTS I PROCESSOS DE FABRICACIÓ MITJANÇANT TÈCNiques EXPERIMENTALS I DE SIMULACIÓ	0,00	0	6	0,00	0
33053210	SISTEMES DE CONTROL D'ESTRUCTURES	4,00	38.244	2	2,00	19.122
33053227	DIAGNOSI I TERAPÈUTICA EN CONSTRUCCIÓ	29,34	289.335	3	9,78	96.445
33053297	APLICACIÓ DELS MÈTODES DE CàLCUL NUMÈRIC A ESTRUCTURES ARQUITECTÒNIQUES	0,00	0	2	0,00	0
33053298	TECNOLOGIA, CONSTRUCCIÓ I EXPERIMENTACIÓ D'OBRES DE FORMIGÓ I METÀL·LIQUES	74,50	322.966	2	37,25	161.483
33053299	ENGINYERIA SÍSMICA I DINÀMICA ESTRUCTURAL	44,79	106.658	6	7,46	17.776
33059904	MODELITZACIÓ, DURABILITAT I MANTENIMENT EN L'EDIFICACIÓ	140,17	306.836	15	9,34	20.456
33060301	MODELITZACIÓ, PROJECTE I CONTROL DE MÀQUINES I ACCIONAMENTS ELÈCTRICS	172,33	284.793	21	8,21	13.562
33060402	LUMINOTÈCNIA	28,50	169.219	2	14,25	84.610
33060901	SISTEMES ELÈCTRICS DE POTÈNCIA.	202,27	223.532	20	10,11	11.177
33070300	DISSENY MICROELECTRÒNIC I SISTEMES DIGITALS	338,82	718.557	27	12,55	26.613
33070306	SISTEMES ELECTRÒNICS DE POTÈNCIA: MODELITZACIÓ, CONTROL, DISSENY I APLICACIONS	758,89	602.019	50	15,18	12.040
33070307	INSTRUMENTACIÓ I BIOENGINYERIA	540,27	683.947	22	24,56	31.089
33070310	ANÀLISI DEL DISSENY DE CIRCUITS ELECTRÒNICS	23,58	125.420	6	3,93	20.903
33070804	SISTEMES DE COMUNICACIONS I MESURES DE MICROONES	244,80	535.372	7	34,97	76.482
33071000	SISTEMES RADAR I RADIONAVEGACIÓ	3,00	0	3	1,00	0
33071400	DISPOSITIUS SEMICONDUCTORS	350,67	381.294	20	17,53	19.065
33079902	COMUNICACIONS ÒPTIQUES EN L'ATMOSFERA EN L'ESPECTRE INFRAROIG	72,80	35.796	7	10,40	5.114
33080402	MEDI AMBIENT	6,57	163.291	7	0,94	23.327
33080403	ENGINYERIA QUÍMICA AMBIENTAL	168,77	43.707	10	16,88	4.371
33080600	ENGINYERIA AMBIENTAL	78,33	103.401	6	13,06	17.233
33080601	TECNOLOGIA DE L'AIGUA I GESTIÓ DE RESIDUS	23,25	272.180	8	2,91	34.023
33081001	REGENERACIÓ I REUTILITZACIÓ D'AIGÜES RESIDUALS	56,50	42.397	2	28,25	21.199
33081101	DEPURACIÓ I ABOCAMENT D'AIGÜES RESIDUALS	80,50	25.358	2	40,25	12.679

3.3 Línies de recerca: PAR curs 00/01, PATT01, EDP, PAR/EDP i PATT/EDP

Línia	Títol de la línia	PAR curs 00/01	PATT01	EDP	PAR/EDP	PATT/EDP
33089907	MODELITZACIÓ I TECNOLOGIA AMBIENTAL	64,00	163.861	3	21,33	54.620
33100304	PROCESSOS DE FABRICACIÓ MECÀNICA	118,00	378.394	3	39,33	126.131
33100305	ERGONOMIA, SEGURETAT, HIGIENE I PREVENCIÓ	76,00	1.844.502	1	76,00	1.844.502
33109900	PROJECTES D'INNOVACIÓ TECNOLÒGICA	136,00	0	6	22,67	0
33110102	SISTEMES DE CONTROL I DE POTÈNCIA OLEOHIDRÀULICS I PNEUMÀTICS	57,17	419.304	7	8,17	59.901
33110202	SISTEMES DE CONTROL DIGITAL I ADAPTATIU	69,93	106.718	3	23,31	35.573
33110204	ENGINYERIA DE PROJECTES	112,50	409.016	18	6,25	22.723
33111002	BIOENGINYERIA	217,10	245.454	6	36,18	40.909
33120902	COMPORTAMENT MECÀNIC DE METALLS I CERÀMIQUES	381,90	216.217	5	76,38	43.243
33120907	OPTIMITZACIÓ DEL DISSENY DE MECANISMES I ELEMENTS DE MÀQUINES	49,40	75.472	8	6,18	9.434
33120910	ANÀLISI DE TIPOLOGIES ESTRUCTURALS	28,00	192.047	5	5,60	38.409
33121201	COMPORTAMENT MECÀNIC DE MATERIALS D'ENGINYERIA	202,50	34.989	4	50,63	8.747
33129903	BIOMECÀNICA I BIOMATERIALS	365,00	480.459	6	60,83	80.077
33130902	DISSENY DE MÀQUINES I TRANSMISSIONS: SIMULACIÓ MECÀNICA I ANÀLISI ESTRUCTURAL	96,00	630.089	5	19,20	126.018
33131004	DISSENY I MODELITZACIÓ TÈRMICA DE COMPONENTS I EQUIPS INDUSTRIALS	24,08	29.934	3	8,03	9.978
33132001	FABRICACIÓ DE PASTES I PAPER I BIOTECNOLOGIA APLICADA A LA INDÚSTRIA PAPERERA	257,33	194.005	5	51,47	38.801
33132901	INVESTIGACIÓ DE LES TECNOLOGIES DELS PROCESSOS TÈXTILS MECÀNICS	36,33	873.799	6	6,06	145.633
33132903	TECNOLOGIA DE FILATURA I PARAMETRIA DE METXES I FILS	42,00	207.403	2	21,00	103.701
33132904	ENNOBLIMENT TÈXTIL I BIOTECNOLOGIA	57,00	231.499	7	8,14	33.071
33139902	SISTEMES DE TURBOMÀQUINES	32,80	404.010	7	4,69	57.716
33159904	PROCESSOS DE CONFORMACIÓ DE MATERIALS METÀL·LICS	125,27	374.644	12	10,44	31.220
33159905	ALIATGES LLEUGERS I TRACTAMENTS DE SUPERFÍCIE	77,00	297.083	7	11,00	42.440
33190701	SEGURETAT DEL TRANSPORT I L'ACTIVITAT MARÍTIMES	23,00	107.729	8	2,88	13.466
33199901	MANTENIMENT I FIABILITAT DE LES INSTAL·LACIONS MARINES	28,00	728.899	8	3,50	91.112
33200101	TECNOLOGIA DE LES RADIACIONS IONITZANTS I EL SEU IMPACTE AMBIENTAL	212,59	418.154	10	21,26	41.815
33209907	ENGINYERIA NUCLEAR	196,83	317.183	12	16,40	26.432
33220405	SIMULACIÓ NUMÈRICA I CONTRASTACIÓ EXPERIMENTAL DE FENÒMENS DE TRANSFERÈNCIA DE CALOR I DE MASSA	79,00	559.376	3	26,33	186.459
33229901	IGNICIÓ I COMBUSTIÓ EN MOTORS I EQUIPS TÈRMICS, PROPAGACIÓ DE FLAMA, TRANSFERÈNCIA DE CALOR EMISSIÓ	58,77	368.182	6	9,79	61.364
33229902	TÈCNiques FRIGORÍFIQUES I AIRE CONDICIONAT	11,67	214.899	2	5,83	107.449
33250501	DISSENY DE CIRCUITS ASIC PER A SISTEMES DE COMUNICACIONS MÒBILS PERSONALS	142,58	515.075	9	15,84	57.231
33250601	TELEDETECCIÓ	508,57	387.118	14	36,33	27.651
33259522	COMUNICACIONS MÒBILS. TÈCNiques D'ESPECTRE AMPLIAT	101,01	615.187	11	9,18	55.926
33259901	TECNOLOGIES PER A COMUNICACIONS DE BANDA AMPLA	197,67	985.589	11	17,97	89.599
33259912	CODIFICACIÓ, REONEIXEMENT I SÍNTESE DE LA PARLA	156,97	919.069	10	15,70	91.907

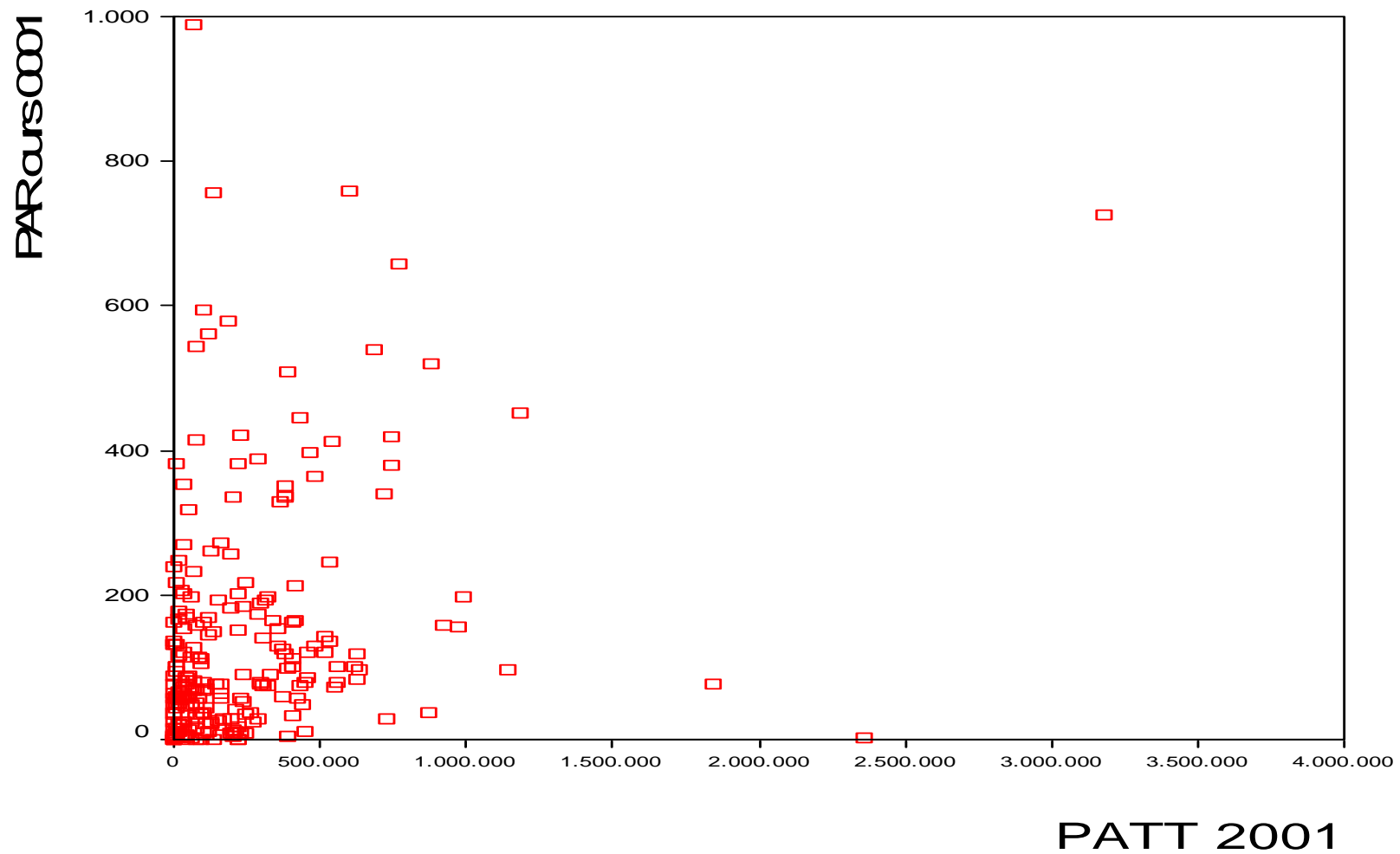
3.3 Línies de recerca: PAR curs 00/01, PATT01, EDP, PAR/EDP i PATT/EDP

Línia	Títol de la línia	PAR curs 00/01	PATT01	EDP	PAR/EDP	PATT/EDP
33259913	PROCESSAMENT DEL SENYAL EN RADAR, SONAR I SISTEMES DE COMUNICACIÓ	518,67	877.680	14	37,05	62.691
33259915	PROCESSAMENT D'IMATGE, SEGMENTACIÓ, CODIFICACIÓ I CLASSIFICACIÓ D'IMATGES	85,33	459.333	9	9,48	51.037
33259917	DISSENY I AVALUACIÓ DE XARXES I SERVEIS DE BANDA AMPLA	129,33	478.644	12	10,78	39.887
33259921	RADIOCOMUNICACIONS DIGITALS EN ONES DECAMÈTRIQUES, DECIMÈTRIQUES I MILIMÈTRIQUES	9,67	98.564	1	9,67	98.564
33259924	ÒPTICA INTEGRADA I SISTEMES ÒPTICS	420,83	230.241	9	46,76	25.582
33259925	ANÀLISI I DISSENY D'ANTENES RCS I IMATGES RADAR	398,00	461.976	9	44,22	51.331
33259926	SISTEMES COHERENTS PER FIBRA ÒPTICA - AMPLIFICADOR ÒPTIC	37,67	103.703	5	7,53	20.741
33259927	COMUNICACIONS INHALÀMBRIQUES	77,00	162.155	13	5,92	12.473
33259928	SERVEIS TELEMÀTICS	90,00	330.820	12	7,50	27.568
33260501	FISICOQUÍMICA DELS PRODUCTES TENSIOACTIUS I DETERGÈNCIA TÈXTIL	36,00	72.859	2	18,00	36.429
33260504	FISICOQUÍMICA TÈXTIL	15,50	0	6	2,58	0
33260505	MATERIALS TÈXTILS I ELS SEUS TRACTAMENTS. PARAMETRIA I MICROESTRUCTURA	12,97	48.542	3	4,32	16.181
33260601	TECNOLOGIES D'ESTRUCTURES LAMINARS, TELES NO TEIXIDES, TEIXITS TÈCNICS I CONFECCIÓ	24,00	36.452	4	6,00	9.113
33269909	POLÍMERS TÈXTILS	99,90	4.304	4	24,98	1.076
33269911	FISICOQUÍMICA DE LA TINTURA I ACABATS TÈXTILS	47,33	58.616	1	47,33	58.616
33269921	TEIXITS D'ÚS TÈCNIC	15,00	30.671	1	15,00	30.671
33269923	INVESTIGACIÓ SOBRE LES ESTRUCTURES TÈXTILS LAMINÀRIES	43,00	9.683	4	10,75	2.421
33269924	TECNOLOGIA I CONTROL DE QUALITAT DEL COLOR EN LA INDÚSTRIA TÈXTIL	56,80	86.790	3	18,93	28.930
33270301	MODELITZACIÓ I ANÀLISI DE SISTEMES DE TRANSPORT	12,00	448.271	2	6,00	224.136
33279900	ENGINYERIA I EXPLOTACIÓ DEL TRANSPORT	0,00	91.752	2	0,00	45.876
33290401	POLÍTICA DE SÒL I VALORACIONS	658,33	766.696	3	219,44	255.565
33290502	PLANIFICACIÓ METROPOLITANA I REGIONAL	90,33	236.494	6	15,06	39.416
33290801	ENGINYERIA MUNICIPAL I DISSENY	65,00	12.694	2	32,50	6.347
33299901	QUALITAT TOTAL DELS PROCESSOS DE L'EDIFICACIÓ	79,33	445.338	7	11,33	63.620
53040101	GESTIÓ D'EMPRESES	95,80	1.138.144	24	3,99	47.423
53060201	ECONOMIA DEL CANVI TECNOLÒGIC I GESTIÓ DE LA TECNOLOGIA	60,93	37.207	7	8,70	5.315
53119901	ORGANITZACIÓ INDUSTRIAL	451,54	1.181.289	18	25,09	65.627
53119902	SISTEMES D'INFORMACIÓ	34,80	91.632	6	5,80	15.272
53990101	ECONOMIA APLICADA	119,47	627.800	14	8,53	44.843
55060100	HISTÒRIA DE L'ART I DE L'ARQUITECTURA	163,00	100.791	6	27,17	16.799
55060102	HISTÒRIA DE LA CONSTRUCCIÓ	4,00	5.524	2	2,00	2.762
55990001	HISTÒRIA DE LA CIÈNCIA I DE LA TÈCNICA	163,00	3.597	7	23,29	514
57011100	FILOLOGIA ANGLESA: LINGÜÍSTICA I ESTUDIS NORD-AMERICANS	35,00	0	9	3,89	0
58010101	APLICACIONS DELS SISTEMES AUDIOVISUALS I MULTIMÈDIA	30,00	79.445	5	6,00	15.889

3.3 Línies de recerca: PAR curs 00/01, PATT01, EDP, PAR/EDP i PATT/EDP

Línia	Títol de la línia	PAR curs 00/01	PATT01	EDP	PAR/EDP	PATT/EDP
58029901	EDUCACIÓ MATEMÀTICA	20,00	25.213	5	4,00	5.043
58029902	FORMACIÓ DE FORMADORS	3,08	2.363.195	8	0,39	295.399
58029903	NOVA TECNOLOGIA I FORMACIÓ	0,00	134.393	2	0,00	67.196
58029904	FORMALITZACIÓ DEL LLENGUATGE NATURAL	0,00	0	2	0,00	0
62010100	DISSENY I ARQUITECTURA	0,00	222.057	5	0,00	44.411
62010101	COMPOSICIÓ I TEORIA DE L'ARQUITECTURA	59,73	48.304	5	11,95	9.661
62010103	ESTÈTICA I TEORIA DE LES ARTS	58,00	0	4	14,50	0
62010105	ARQUITECTURA I TEORIA DE L'ART. ESPAI PÚBLIC I ESPAI PRIVAT	12,00	20.541	8	1,50	2.568
62010111	EL SENTIT DE L'ARQUITECTURA MODERNA	76,65	142.459	9	8,52	15.829
62010112	HISTÒRIA URBANA I PROJECTES D'ARQUITECTURA: DISSENY DE L'ENTORN HUMÀ	153,96	355.286	9	17,11	39.476
62010114	ARQUITECTURA I EVOLUCIÓ DE LA CIUTAT	72,00	550.525	7	10,29	78.646
62010117	ARQUITECTURA DE COOPERACIÓ INTERNACIONAL PER AL DESENVOLUPAMENT	0,00	3.636	3	0,00	1.212
62010118	L'HÀBITAT MODERN	18,00	216.360	8	2,25	27.045
62010307	ANÀLISI URBANA	12,00	115.127	3	4,00	38.376
62010308	HISTÒRIA URBANA	16,00	16.481	6	2,67	2.747
62010309	PROJECTACIÓ URBANA	75,00	300.511	6	12,50	50.085
62010310	ANÀLISI I ORDENACIÓ TERRITORIAL	129,00	352.044	6	21,50	58.674
62010311	ARQUITECTURA DEL PAISATGE I PLANIFICACIÓ AMBIENTAL	13,67	203.017	7	1,95	29.002
62019903	ELS PROCESSOS GRÀFICS EN RELACIÓ AMB L'ARQUITECTURA CONCEBUDA O EXECUTADA	82,00	69.949	29	2,83	2.412
62019904	MODELATGE DE SÒLIDS I GEOMETRIA DE LA REPRESENTACIÓ ARQUITECTÒNICA	7,60	0	3	2,53	0
62019909	FOTOGRAFIA TERRESTRE	0,00	45.882	5	0,00	9.176
62019997	REPRESENTACIÓ GRÀFICA ARQUITECTÒNICA ASSISTIDA PER ORDINADOR	2,00	58.015	6	0,33	9.669
62019998	TEORIES DELS COLORS I DE LA IMATGE I TÈCNiques GRÀFIQUES APLICADES A L'ARQUITECTURA	8,00	197.582	4	2,00	49.396
63070701	IMPACTES PASSATS, PRESENTS I FUTURS DE LA TECNOLOGIA SOBRE EL DESENVOLUPAMENT	120,85	512.880	12	10,07	42.740

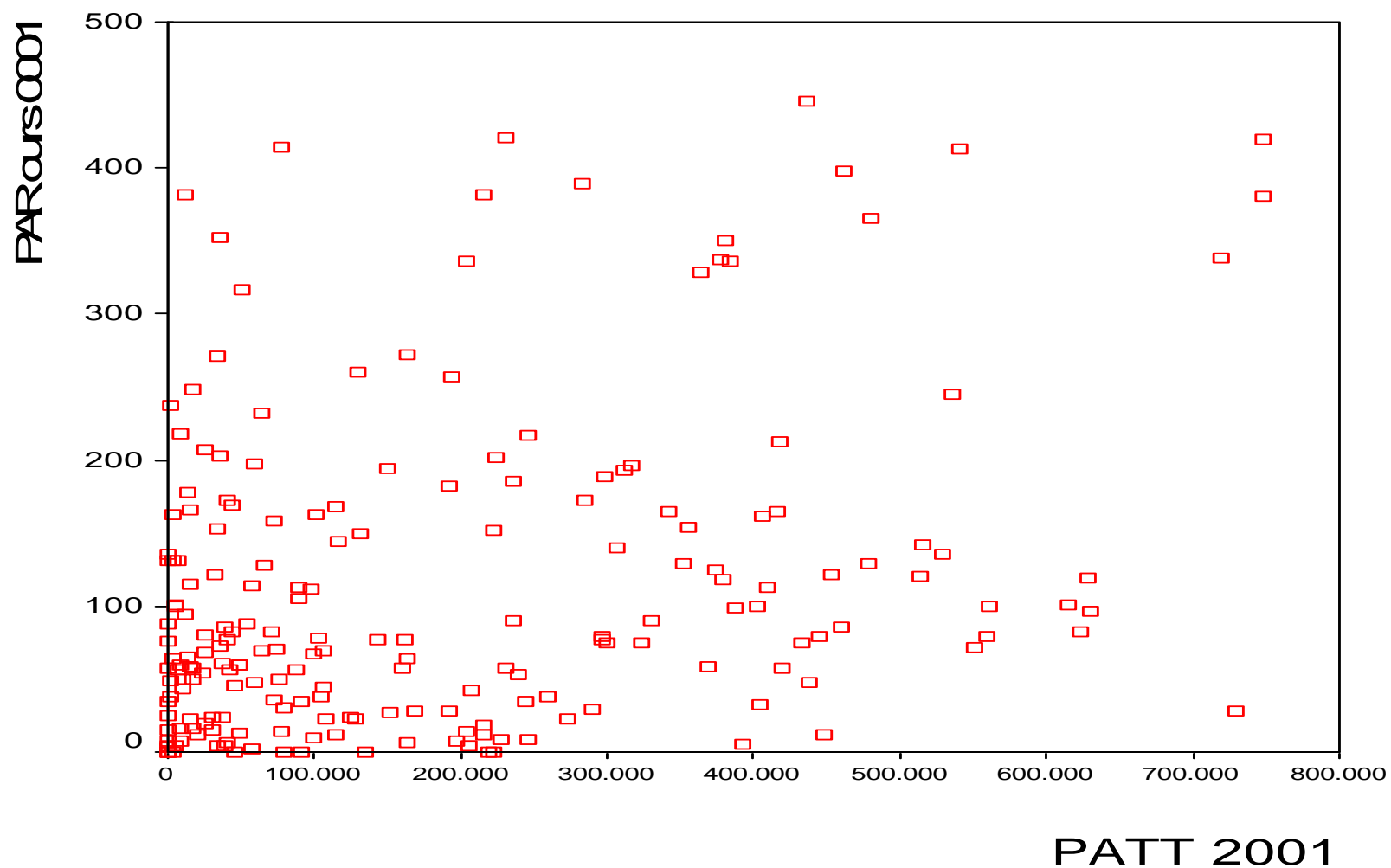
PAR i PATT per línia de recerca



notes tècniques:

- Les línies de recerca són les vigents, sense les genèriques.

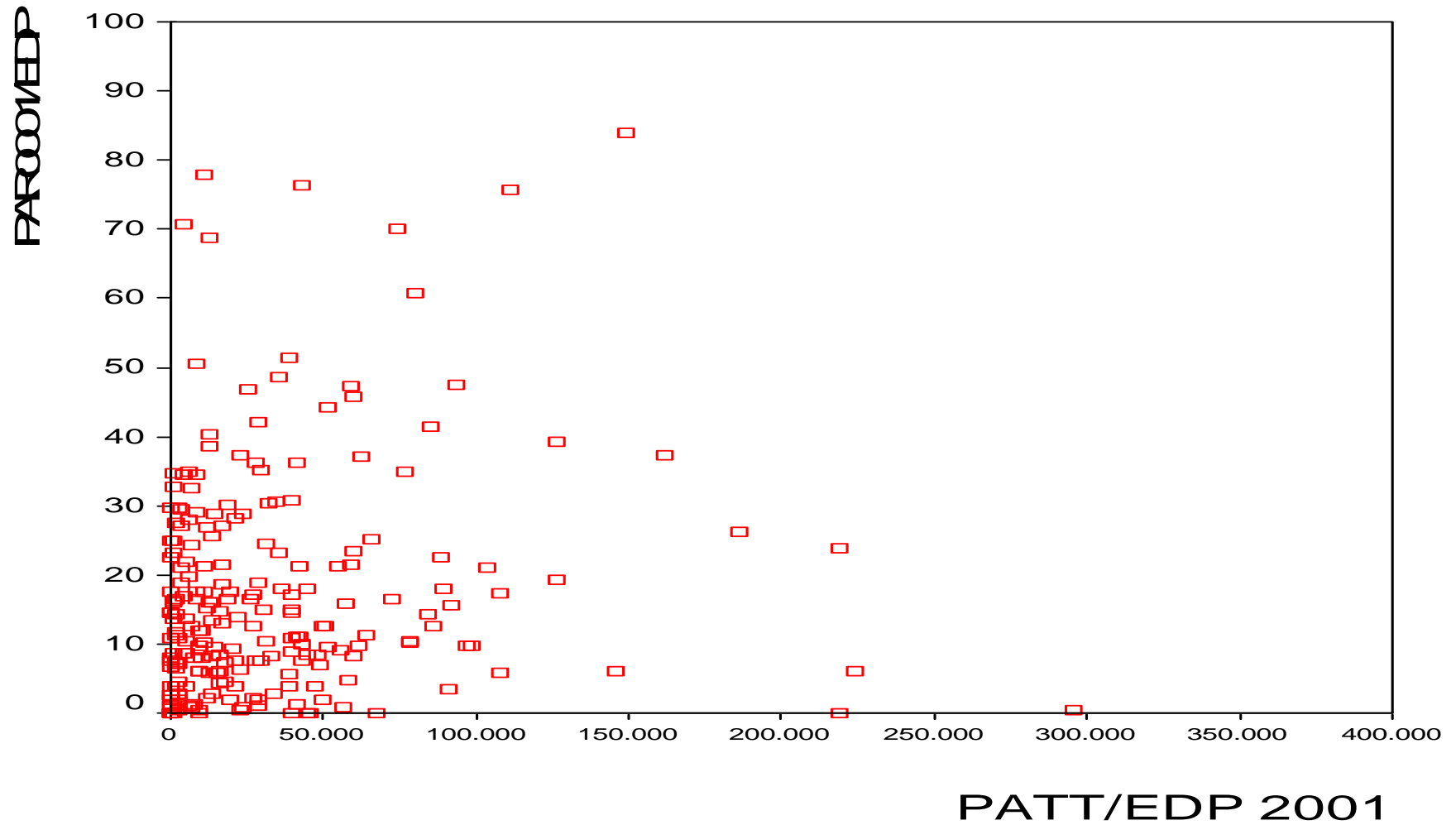
PAR i PATT per línia de recerca (ampliació)



notes tècniques:

- Per a aquesta ampliació s'han eliminat les línies amb més de 500 PAR i 800.000 PATT. Les línies de recerca són les vigents, sense les genèriques.

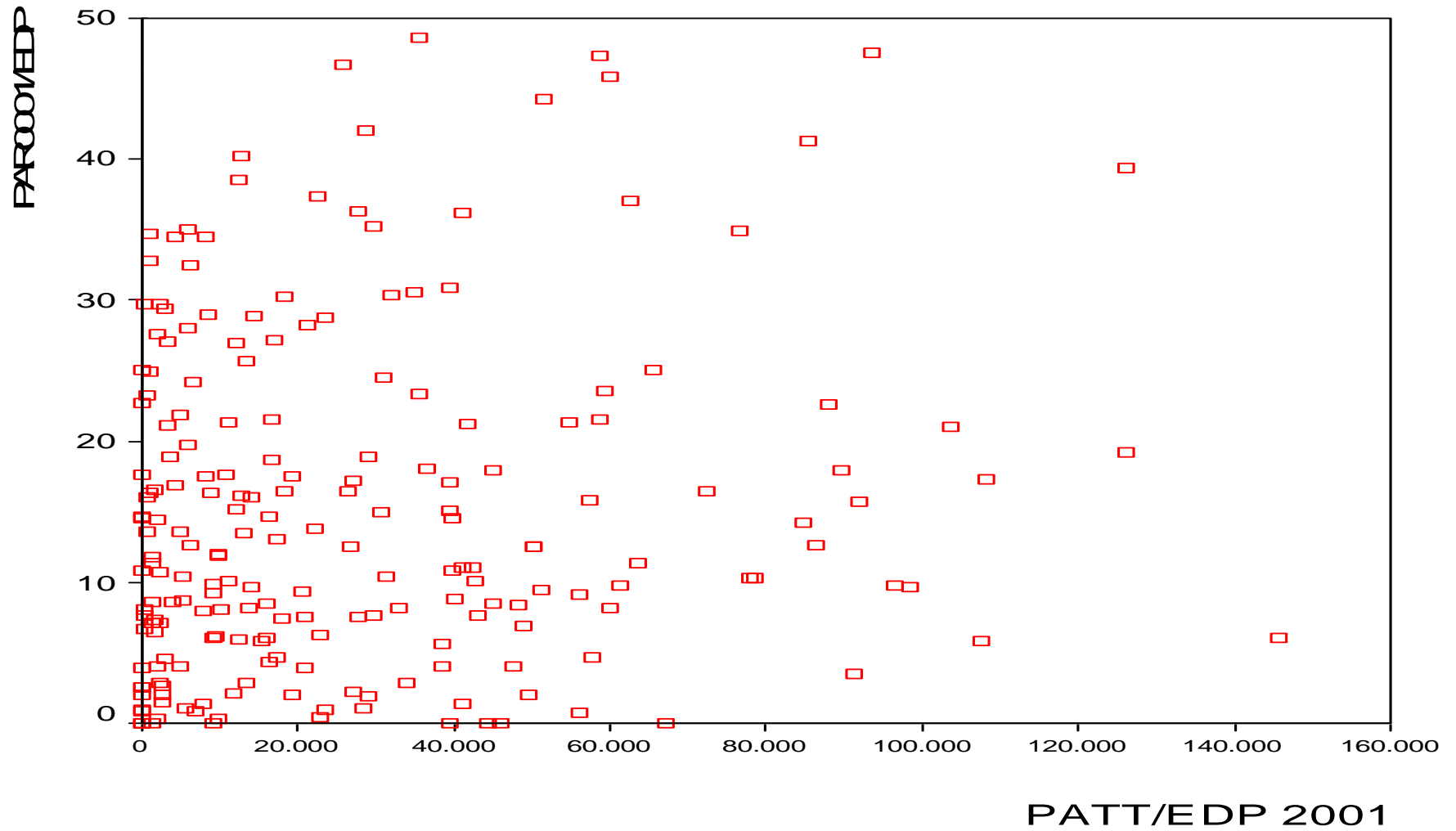
PAR/EDP i PATT/EDP per línia de recerca



notes tècniques:

- Les línies de recerca són les vigents, sense les genèriques.
- Al gràfic s'ha obviat dues línies de recerca, una amb PAR/EDP=220 i una altra amb PATT/EDP=1.844.502

PAR/EDP i PATT/EDP per línia de recerca (ampliació)



notes tècniques:

- Per a aquesta ampliació s'han eliminat les línies amb més de 50 PAR/EDP i 150.000 PATT/EDP. Les línies de recerca són les vīgents, sense les genèriques.

4. Centres docents

4.1 PAR curs 00/01 per centre

UE	Nom UE	Actes de congressos	Articles en revistes	Articles sobre l'obra	Capítols de llibres	Edició de números monogràfics de revistes notables	Edició de llibres	Llibres	Patents	Premis extraordinaris de doctorat	Participació en projectes europeus com a coordinador	Premis	Reports de recerca i treball	Tesis	TOTAL
200	FACULTAT DE MATEMÀTIQUES I ESTADÍSTICA	73,8	243,3	0,0	13,8	0,0	0,0	40,0	0,0	0,0	0,0	0,0	14,6	36,0	421,6
210	ESCOLA TÈCNICA SUPERIOR D'ARQUITECTURA DE BARCELONA	236,2	480,7	201,0	102,9	0,0	20,0	239,3	12,0	6,0	0,0	107,0	101,8	160,0	1.666,9
220	ESCOLA TÈCNICA SUPERIOR D'ENGINYERS INDUSTRIALS DE TERRASSA	678,0	1.161,0	0,0	29,6	12,0	6,0	124,4	28,0	0,0	1,0	26,0	155,9	234,0	2.456,0
230	ESCOLA TÈCN.SUPERIOR D'ENG. DE TELECOMUNICACIÓ DE BARCELONA	1.442,5	2.294,7	0,0	33,9	0,0	18,0	127,9	58,0	6,0	13,2	54,5	204,1	354,0	4.606,9
240	ESCOLA TÈCN.SUPERIOR D'ENGINYERS INDUSTRIALS DE BARCELONA	1.199,4	3.310,3	0,0	42,8	12,0	22,0	193,7	224,0	24,0	13,6	37,7	290,3	416,0	5.785,8
250	ESCOLA TÈCN.SUP.D'ENG.DE CAMINS, CANALS I PORTS DE BARCELONA	987,9	1.814,7	0,0	94,2	12,0	44,0	161,3	4,0	6,0	0,0	45,0	185,7	278,0	3.632,9
270	FACULTAT D'INFORMÀTICA DE BARCELONA	692,6	1.676,6	3,6	40,2	36,0	14,7	96,8	12,0	0,0	4,4	27,5	103,8	174,0	2.882,2
280	FACULTAT DE NÀUTICA DE BARCELONA	81,3	49,3	0,0	2,7	0,0	4,0	12,0	0,0	0,0	0,0	1,5	13,5	0,0	164,3
290	ESCOLA TÈCN. SUPERIOR D'ARQUITECTURA DEL VALLÈS	19,3	87,3	20,0	16,7	0,0	0,0	12,0	0,0	0,0	0,0	31,0	27,0	20,0	233,3
300	ESCOLA UNIVERSITÀRIA POLITÈCNICA DEL BAIX LLOBREGAT	165,5	293,8	0,0	3,0	0,0	2,0	4,9	8,0	0,0	2,6	0,0	14,1	86,0	579,9
310	ESCOLA UNIVERSITÀRIA POLITÈCNICA DE BARCELONA	76,3	161,3	0,0	4,0	0,0	0,0	52,8	0,0	0,0	0,0	0,0	263,7	12,0	570,0
320	ESCOLA UNIVERSITÀRIA D'ENG. TÈCN. INDUSTRIAL DE TERRASSA	321,7	580,3	3,0	13,3	0,0	0,0	43,7	12,0	0,0	0,0	6,5	54,2	42,0	1.076,7
330	ESCOLA UNIVERSITÀRIA POLITÈCNICA DE MANRESA	337,8	196,0	1,2	9,1	0,0	10,0	44,0	6,0	12,0	0,0	17,0	50,2	78,0	761,2
340	ESCOLA UNIVERSITÀRIA POLITÈCNICA DE VILANOVA I LA GELTRÚ	506,7	561,6	1,2	18,8	0,0	13,3	127,3	0,0	12,0	1,0	8,5	53,6	60,0	1.364,1
370	ESCOLA UNIVERSITÀRIA D'ÒPTICA I OPTOMETRIA DE TERRASSA	105,5	324,0	0,0	8,0	0,0	0,0	8,0	12,0	0,0	0,0	6,0	56,5	42,0	562,0

notes tècniques:

- L'assignació s'ha fet a partir del professorat en actiu del curs 00/01 i s'ha tingut en compte només l'assignació principal de cada professor.

4. Centres docents

4.2 Evolució PAR per centre

UE	Nom UE	PAR curs 99/00	PAR curs 00/01	Variació
200	FACULTAT DE MATEMÀTIQUES I ESTADÍSTICA	316,50	421,55	33,2%
210	ESCOLA TÈCNICA SUPERIOR D'ARQUITECTURA DE BARCELONA	1.852,02	1.666,88	-10,0%
220	ESCOLA TÈCNICA SUPERIOR D'ENGINYERS INDUSTRIALS DE TERRASSA	2.094,91	2.455,98	17,2%
230	ESCOLA TÈCN.SUPERIOR D'ENG. DE TELECOMUNICACIÓ DE BARCELONA	4.411,20	4.606,86	4,4%
240	ESCOLA TÈCN.SUPERIOR D'ENGINYERS INDUSTRIALS DE BARCELONA	5.752,88	5.785,75	0,6%
250	ESCOLA TÈCN.SUP.D'ENG.DE CAMINS, CANALS I PORTS DE BARCELONA	3.608,59	3.632,88	0,7%
270	FACULTAT D'INFORMÀTICA DE BARCELONA	3.303,65	2.882,23	-12,8%
280	FACULTAT DE NÀUTICA DE BARCELONA	159,70	164,29	2,9%
290	ESCOLA TÈCN. SUPERIOR D'ARQUITECTURA DEL VALLÈS	267,87	233,33	-12,9%
300	ESCOLA UNIVERSITÀRIA POLITÈCNICA DEL BAIX LLOBREGAT	487,05	579,89	19,1%
310	ESCOLA UNIVERSITÀRIA POLITÈCNICA DE BARCELONA	465,72	570,05	22,4%
320	ESCOLA UNIVERSITÀRIA D'ENG. TÈCN. INDUSTRIAL DE TERRASSA	718,56	1.076,70	49,8%
330	ESCOLA UNIVERSITÀRIA POLITÈCNICA DE MANRESA	748,59	761,23	1,7%
340	ESCOLA UNIVERSITÀRIA POLITÈCNICA DE VILANOVA I LA GELTRÚ	1.272,82	1.364,12	7,2%
370	ESCOLA UNIVERSITÀRIA D'ÒPTICA I OPTOMETRIA DE TERRASSA	532,20	561,97	5,6%

NOTES TÈCNIQUES:

- L'assignació s'ha fet a partir del professorat en actiu en el moment de l'avaluació i s'ha tingut en compte només l'assignació principal de cada professor.

4. Centres docents

4.3 PAR curs 00/01 per centre i departament

UE	Nom centre	UE	Nom departament	PAR curs 00/01
200	FACULTAT DE MATEMÀTIQUES I ESTADÍSTICA	715	ESTADÍSTICA I INVESTIGACIÓ OPERATIVA	211,67
		723	LLENGUATGES I SISTEMES INFORMÀTICS	193,88
		726	MATEMÀTICA APLICADA II	16,00
210	ESCOLA TÈCNICA SUPERIOR D'ARQUITECTURA DE BARCELONA	703	COMPOSICIÓ ARQUITECTÒNICA	236,00
		704	CONSTRUCCIONS ARQUITECTÒNIQUES I	512,67
		708	ENGINYERIA DEL TERRENY, CARTOGRÀFICA I GEOFÍSICA	1,50
		716	ESTRUCTURES A L'ARQUITECTURA	111,00
		718	EXPRESSIÓ GRÀFICA ARQUITECTÒNICA I	71,60
		720	FÍSICA APLICADA	104,83
		732	ORGANITZACIÓ D'EMPRESES	1,00
		735	PROJECTES ARQUITECTÒNICS	462,28
		740	URBANISME I ORDENACIÓ DEL TERRITORI	166,00
220	ESCOLA TÈCNICA SUPERIOR D'ENGINYERS INDUSTRIALS DE TERRASSA	702	CIÈNCIA DELS MATERIALS I ENGINYERIA METAL·LÚRGICA	22,20
		706	ENGINYERIA DE LA CONSTRUCCIÓ	21,33
		707	ENGINYERIA DE SISTEMES, AUTOMÀTICA I INFORMÀTICA INDUSTRIAL	159,13
		709	ENGINYERIA ELÈCTRICA	163,60
		710	ENGINYERIA ELECTRÒNICA	152,73
		712	ENGINYERIA MECÀNICA	161,90
		713	ENGINYERIA QUÍMICA	119,33
		714	ENGINYERIA TÈXTIL I PAPERERA	407,72
		715	ESTADÍSTICA I INVESTIGACIÓ OPERATIVA	64,17
		717	EXPRESSIÓ GRÀFICA A L'ENGINYERIA	18,67
		721	FÍSICA I ENGINYERIA NUCLEAR	265,87
		723	LLENGUATGES I SISTEMES INFORMÀTICS	126,85
		724	MÀQUINES I MOTORS TÈRMICS	141,92
		726	MATEMÀTICA APLICADA II	258,00
		729	MECÀNICA DE FLUIDS	133,67
		732	ORGANITZACIÓ D'EMPRESES	186,90
		736	PROJECTES D'ENGINYERIA	24,00
		737	RESISTÈNCIA DE MATERIALS I ESTRUCTURES A L'ENGINYERIA	28,00
230	ESCOLA TÈCN.SUPERIOR D'ENG. DE TELECOMUNICACIÓ DE BARCELONA	701	ARQUITECTURA DE COMPUTADORS	168,93
		710	ENGINYERIA ELECTRÒNICA	1052,12
230	ESCOLA TÈCN.SUPERIOR D'ENG. DE TELECOMUNICACIÓ DE BARCELONA	713	ENGINYERIA QUÍMICA	8,00

UE	Nom centre	UE	Nom departament	PAR curs 00/01
		720	FÍSICA APLICADA	332,85
		732	ORGANITZACIÓ D'EMPRESES	48,80
		736	PROJECTES D'ENGINYERIA	14,00
		739	TEORIA DEL SENYAL I COMUNICACIONS	2172,32
		743	MATEMÀTICA APLICADA IV	599,50
		744	ENGINYERIA TELEMÀTICA	210,33
240	ESCOLA TÈCN.SUPERIOR D'ENGINYERS INDUSTRIALS DE BARCELONA	702	CIÈNCIA DELS MATERIALS I ENGINYERIA METAL·LÚRGICA	895,23
		706	ENGINYERIA DE LA CONSTRUCCIÓ	98,00
		707	ENGINYERIA DE SISTEMES, AUTOMÀTICA I INFORMÀTICA INDUSTRIAL	207,30
		709	ENGINYERIA ELÈCTRICA	214,60
		710	ENGINYERIA ELECTRÒNICA	81,33
		712	ENGINYERIA MECÀNICA	219,33
		713	ENGINYERIA QUÍMICA	1661,94
		715	ESTADÍSTICA I INVESTIGACIÓ OPERATIVA	104,67
		717	EXPRESSIÓ GRÀFICA A L'ENGINYERIA	27,33
		721	FÍSICA I ENGINYERIA NUCLEAR	519,05
		723	LLENGUATGES I SISTEMES INFORMÀTICS	162,00
		724	MÀQUINES I MOTORS TÈRMICS	155,04
		725	MATEMÀTICA APLICADA I	778,61
		729	MECÀNICA DE FLUIDS	32,47
		732	ORGANITZACIÓ D'EMPRESES	376,07
		736	PROJECTES D'ENGINYERIA	243,33
		737	RESISTÈNCIA DE MATERIALS I ESTRUCTURES A L'ENGINYERIA	4,00
		743	MATEMÀTICA APLICADA IV	4,44
		744	ENGINYERIA TELEMÀTICA	1,00
250	ESCOLA TÈCN.SUP.D'ENG.DE CAMINS, CANALS I PORTS DE BARCELONA	706	ENGINYERIA DE LA CONSTRUCCIÓ	484,79
		708	ENGINYERIA DEL TERRENY, CARTOGRÀFICA I GEOFÍSICA	958,89
		709	ENGINYERIA ELÈCTRICA	12,40
		711	ENGINYERIA HIDRÀULICA, MARÍTIMA I AMBIENTAL	403,28
		720	FÍSICA APLICADA	359,67
		722	INFRAESTRUCTURA DEL TRANSPORT I DEL TERRITORI	209,00
		727	MATEMÀTICA APLICADA III	674,67
		737	RESISTÈNCIA DE MATERIALS I ESTRUCTURES A L'ENGINYERIA	530,18
270	FACULTAT D'INFORMÀTICA DE BARCELONA	701	ARQUITECTURA DE COMPUTADORS	658,40
		707	ENGINYERIA DE SISTEMES, AUTOMÀTICA I INFORMÀTICA INDUSTRIAL	119,28
		715	ESTADÍSTICA I INVESTIGACIÓ OPERATIVA	163,83
		721	FÍSICA I ENGINYERIA NUCLEAR	624,62
270	FACULTAT D'INFORMÀTICA DE BARCELONA	723	LLENGUATGES I SISTEMES INFORMÀTICS	813,92
		726	MATEMÀTICA APLICADA II	480,04

UE	Nom centre	UE	Nom departament	PAR curs 00/01
		732	ORGANITZACIÓ D'EMPRESES	18,80
		736	PROJECTES D'ENGINYERIA	3,33
280	FACULTAT DE NÀUTICA DE BARCELONA	707	ENGINYERIA DE SISTEMES, AUTOMÀTICA I INFORMÀTICA INDUSTRIAL	14,00
		720	FÍSICA APLICADA	21,62
		726	MATEMÀTICA APLICADA II	3,00
		736	PROJECTES D'ENGINYERIA	7,17
		742	CIÈNCIA I ENGINYERIA NÀUTIQUES	118,50
290	ESCOLA TÈCN. SUPERIOR D'ARQUITECTURA DEL VALLÈS	703	COMPOSICIÓ ARQUITECTÒNICA	6,00
		704	CONSTRUCCIONS ARQUITECTÒNIQUES I	54,33
		716	ESTRUCTURES A L'ARQUITECTURA	47,33
		718	EXPRESSIÓ GRÀFICA ARQUITECTÒNICA I	12,00
		721	FÍSICA I ENGINYERIA NUCLEAR	34,00
		735	PROJECTES ARQUITECTÒNICS	33,67
		740	URBANISME I ORDENACIÓ DEL TERRITORI	46,00
300	ESCOLA UNIVERSITÀRIA POLITÈCNICA DEL BAIX LLOBREGAT	701	ARQUITECTURA DE COMPUTADORS	49,83
		710	ENGINYERIA ELECTRÒNICA	41,39
		720	FÍSICA APLICADA	49,50
		739	TEORIA DEL SENYAL I COMUNICACIONS	258,08
		743	MATEMÀTICA APLICADA IV	152,83
		744	ENGINYERIA TELEMÀTICA	28,25
310	ESCOLA UNIVERSITÀRIA POLITÈCNICA DE BARCELONA	703	COMPOSICIÓ ARQUITECTÒNICA	4,00
		705	CONSTRUCCIONS ARQUITECTÒNIQUES II	220,83
		708	ENGINYERIA DEL TERRENY, CARTOGRÀFICA I GEOFÍSICA	1,25
		719	EXPRESSIÓ GRÀFICA ARQUITECTÒNICA II	32,00
		720	FÍSICA APLICADA	160,67
		725	MATEMÀTICA APLICADA I	114,50
		732	ORGANITZACIÓ D'EMPRESES	36,80
320	ESCOLA UNIVERSITÀRIA D'ENG. TÈCN. INDUSTRIAL DE TERRASSA	702	CIÈNCIA DELS MATERIALS I ENGINYERIA METAL·LÚRGICA	114,53
		707	ENGINYERIA DE SISTEMES, AUTOMÀTICA I INFORMÀTICA INDUSTRIAL	42,33
		709	ENGINYERIA ELÈCTRICA	57,87
		710	ENGINYERIA ELECTRÒNICA	177,20
		712	ENGINYERIA MECÀNICA	8,17
		713	ENGINYERIA QUÍMICA	170,55
		714	ENGINYERIA TÈXTIL I PAPERERA	144,08
		717	EXPRESSIÓ GRÀFICA A L'ENGINYERIA	8,00
		721	FÍSICA I ENGINYERIA NUCLEAR	182,83
320	ESCOLA UNIVERSITÀRIA D'ENG. TÈCN. INDUSTRIAL DE TERRASSA	723	LLENGUATGES I SISTEMES INFORMÀTICS	24,18
		724	MÀQUINES I MOTORS TÈRMICS	11,20
		727	MATEMÀTICA APLICADA III	113,00

UE	Nom centre	UE	Nom departament	PAR curs 00/01
330	ESCOLA UNIVERSITÀRIA POLITÈCNICA DE MANRESA	729	MECÀNICA DE FLUIDS	22,75
		702	CIÈNCIA DELS MATERIALS I ENGINYERIA METAL·LÚRGICA	8,00
		707	ENGINYERIA DE SISTEMES, AUTOMÀTICA I INFORMÀTICA INDUSTRIAL	34,90
		710	ENGINYERIA ELECTRÒNICA	35,57
		712	ENGINYERIA MECÀNICA	0,57
		720	FÍSICA APLICADA	93,00
		723	LLENGUATGES I SISTEMES INFORMÀTICS	25,07
		724	MÀQUINES I MOTORS TÈRMICS	2,60
		727	MATEMÀTICA APLICADA III	188,54
		732	ORGANITZACIÓ D'EMPRESES	12,57
		737	RESISTÈNCIA DE MATERIALS I ESTRUCTURES A L'ENGINYERIA	16,00
		739	TEORIA DEL SENYAL I COMUNICACIONS	14,33
		741	ENGINYERIA MINERA I RECURSOS NATURALS	330,07
		340	ESCOLA UNIVERSITÀRIA POLITÈCNICA DE VILANOVA I LA GELTRÚ	701
702	CIÈNCIA DELS MATERIALS I ENGINYERIA METAL·LÚRGICA			90,33
707	ENGINYERIA DE SISTEMES, AUTOMÀTICA I INFORMÀTICA INDUSTRIAL			147,05
709	ENGINYERIA ELÈCTRICA			34,33
710	ENGINYERIA ELECTRÒNICA			278,87
713	ENGINYERIA QUÍMICA			28,60
721	FÍSICA I ENGINYERIA NUCLEAR			303,62
723	LLENGUATGES I SISTEMES INFORMÀTICS			74,33
729	MECÀNICA DE FLUIDS			9,00
732	ORGANITZACIÓ D'EMPRESES			17,00
736	PROJECTES D'ENGINYERIA			19,50
739	TEORIA DEL SENYAL I COMUNICACIONS			44,40
743	MATEMÀTICA APLICADA IV			288,67
744	ENGINYERIA TELEMÀTICA			24,42
370	ESCOLA UNIVERSITÀRIA D'ÒPTICA I OPTOMETRIA DE TERRASSA	713	ENGINYERIA QUÍMICA	180,13
		717	EXPRESSIÓ GRÀFICA A L'ENGINYERIA	4,00
		727	MATEMÀTICA APLICADA III	20,00
		731	ÒPTICA I OPTOMETRIA	357,83

NOTES TÈCNIQUES:

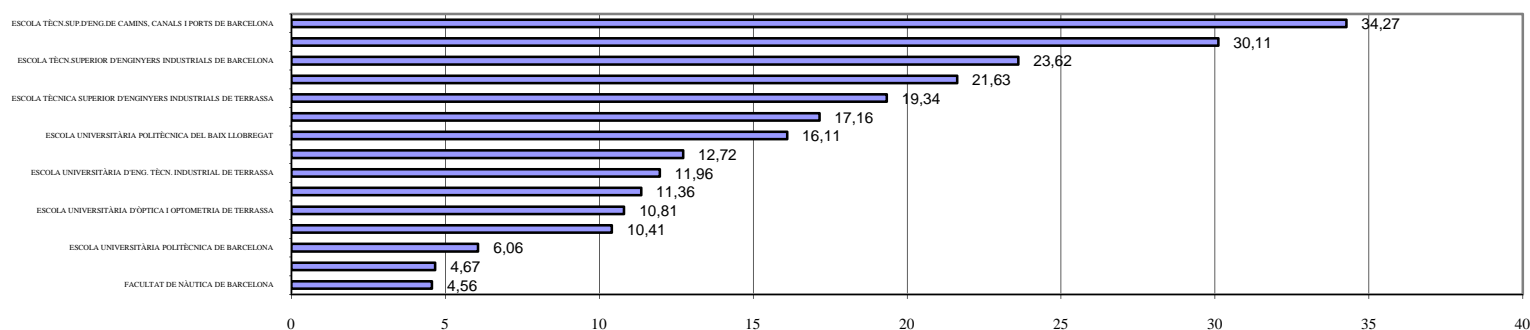
- L'assignació s'ha fet a partir del professorat en actiu del curs 00/01 i s'ha tingut en compte només l'assignació principal de cada professor i el departament d'adscripció. Aquest mètode no recull tot el PAR d'un departament. Manca el PAR del personal que no es professorat i el PAR de les activitats pròpies del departament: organització de congressos i exposicions, premis extraordinaris de doctorat per lectura i tesis per lectura.

4. Centres docents

4.4 Ràtio PAR/EDP

UE	Nom UE	PAR 00/01	EDP	PAR/EDP
200	FACULTAT DE MATEMÀTIQUES I ESTADÍSTICA	421,55	14	30,11
210	ESCOLA TÈCNICA SUPERIOR D'ARQUITECTURA DE BARCELONA	1.666,88	131	12,72
220	ESCOLA TÈCNICA SUPERIOR D'ENGINYERS INDUSTRIALS DE TERRASSA	2.455,98	127	19,34
230	ESCOLA TÈCN.SUPERIOR D'ENG. DE TELECOMUNICACIÓ DE BARCELONA	4.606,86	213	21,63
240	ESCOLA TÈCN.SUPERIOR D'ENGINYERS INDUSTRIALS DE BARCELONA	5.785,75	245	23,62
250	ESCOLA TÈCN.SUP.D'ENG.DE CAMINS, CANALS I PORTS DE BARCELONA	3.632,88	106	34,27
270	FACULTAT D'INFORMÀTICA DE BARCELONA	2.882,23	168	17,16
280	FACULTAT DE NÀUTICA DE BARCELONA	164,29	36	4,56
290	ESCOLA TÈCN. SUPERIOR D'ARQUITECTURA DEL VALLÈS	233,33	50	4,67
300	ESCOLA UNIVERSITÀRIA POLITÈCNICA DEL BAIX LLOBREGAT	579,89	36	16,11
310	ESCOLA UNIVERSITÀRIA POLITÈCNICA DE BARCELONA	570,05	94	6,06
320	ESCOLA UNIVERSITÀRIA D'ENG. TÈCN. INDUSTRIAL DE TERRASSA	1.076,70	90	11,96
330	ESCOLA UNIVERSITÀRIA POLITÈCNICA DE MANRESA	761,23	67	11,36
340	ESCOLA UNIVERSITÀRIA POLITÈCNICA DE VILANOVA I LA GELTRÚ	1.364,12	131	10,41
370	ESCOLA UNIVERSITÀRIA D'ÒPTICA I OPTOMETRIA DE TERRASSA	561,97	52	10,81

Ràtio PAR/EDP per centre



notes tècniques:

- EDP: Professorat a temps complet assignat al centre el curs 00/01.

4. Centres docents

4.5 PAR per campus

	Actes de congressos	Articles en revistes	Articles sobre l'obra	Capítols de llibres	Edició de números monogràfics de revistes notables	Edició de llibres	Llibres	Patents	Premis extraor. de doctorat	Participació en projectes europeus com a coordinador	Premis	Reports de recerca i treball	Tesis	TOTAL
Campus de Barcelona	4.790,0	10.030,9	204,6	334,5	60,0	122,7	923,9	310,0	42,0	31,2	273,2	1.177,6	1.430,0	19.730,5
Campus de Terrassa	1.105,2	2.065,3	3,0	50,9	12,0	6,0	176,1	52,0	0,0	1,0	38,5	266,6	318,0	4.094,7
Campus del Vallès	19,3	87,3	20,0	16,7	0,0	0,0	12,0	0,0	0,0	0,0	31,0	27,0	20,0	233,3
Campus del Baix Llobregat	165,5	293,8	0,0	3,0	0,0	2,0	4,9	8,0	0,0	2,6	0,0	14,1	86,0	579,9
Campus de Manresa	337,8	196,0	1,2	9,1	0,0	10,0	44,0	6,0	12,0	0,0	17,0	50,2	78,0	761,2
Campus de Vilanova i la Geltrú	506,7	561,6	1,2	18,8	0,0	13,3	127,3	0,0	12,0	1,0	8,5	53,6	60,0	1.364,1

notes tècniques:

- L'assignació s'ha fet a partir del professorat en actiu del curs 00/01 i s'ha tingut en compte només l'assignació principal de cada professor.

- Els campus estan formats pels següents centres:

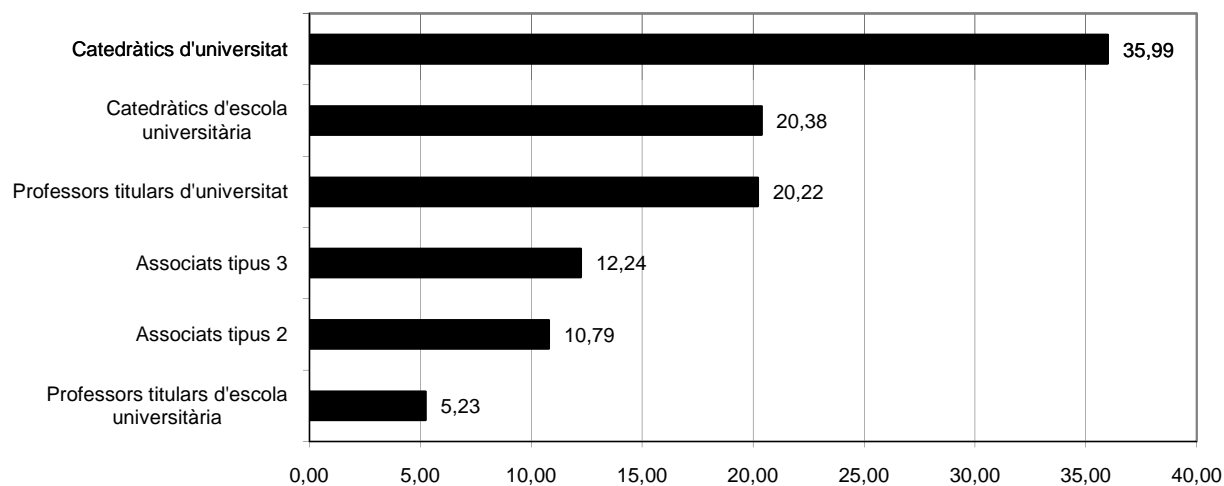
Campus de Barcelona:	FACULTAT DE MATEMÀTIQUES I ESTADÍSTICA ESCOLA TÈCNICA SUPERIOR D'ARQUITECTURA DE BARCELONA ESCOLA TÈCN.SUPERIOR D'ENG. DE TELECOMUNICACIÓ DE BARCELONA ESCOLA TÈCN.SUPERIOR D'ENGINYERIA INDUSTRIAL DE BARCELONA ESCOLA TÈCN.SUP.D'ENG.DE CAMINS, CANALS I PORTS DE BARCELONA FACULTAT D'INFORMÀTICA DE BARCELONA FACULTAT DE NÀUTICA DE BARCELONA ESCOLA UNIVERSITÀRIA POLITÈCNICA DE BARCELONA
Campus de Terrassa:	ESCOLA TÈCNICA SUPERIOR D'ENGINYERS INDUSTRIALS DE TERRASSA ESCOLA UNIVERSITÀRIA D'ENG. TÈCN. INDUSTRIAL DE TERRASSA ESCOLA UNIVERSITÀRIA D'ÒPTICA I OPTOMETRIA DE TERRASSA
Campus del Vallès:	ESCOLA TÈCN. SUPERIOR D'ARQUITECTURA DEL VALLÈS
Campus del Baix Llobregat:	ESCOLA UNIVERSITÀRIA POLITÈCNICA DEL BAIX LLOBREGAT
Campus de Manresa:	ESCOLA UNIVERSITÀRIA POLITÈCNICA DE MANRESA
Campus de Vilanova i la Geltrú	ESCOLA UNIVERSITÀRIA POLITÈCNICA DE VILANOVA I LA GELTRÚ

5 Professorat

5.1 PAR curs 00/01 per categoria i dedicació

			Dedicació	Professorat curs 00/01	PAR curs 00/01	PAR/Professor	% PAR		
Professorat	Ordinari	Catedràtics d'universitat	TC	191	6.875,0	35,99	25,69%		
			TP	8	115,7	14,46			
		Professors titulars d'universitat	TC	549	11.098,4	20,22		41,64%	
			TP	45	231,5	5,14			
		Catedràtics d'escola universitària	TC	90	1.834,5	20,38		6,74%	
			TP	425	2.224,6	5,23			8,20%
	Contractat	Associats tipus 1	TC-TP	566	705,9	1,25	16,09%		
			TP	114	1.230,1	10,79			
		Associats tipus 2	TC	29	69,9	2,41			
			TP	186	2.277,1	12,24			
		Associats tipus 3	TC	20	34,7	1,73			
			TP	5	61,0	12,20			
		Personal d'investigació	Visitants	TC-TP	3	74,0		24,67	1,64%
				TC	15	272,8		18,19	
TC	26			99,8	3,84				

Ràtio PAR/Categoria a temps complet



NOTES TÈCNIQUES:

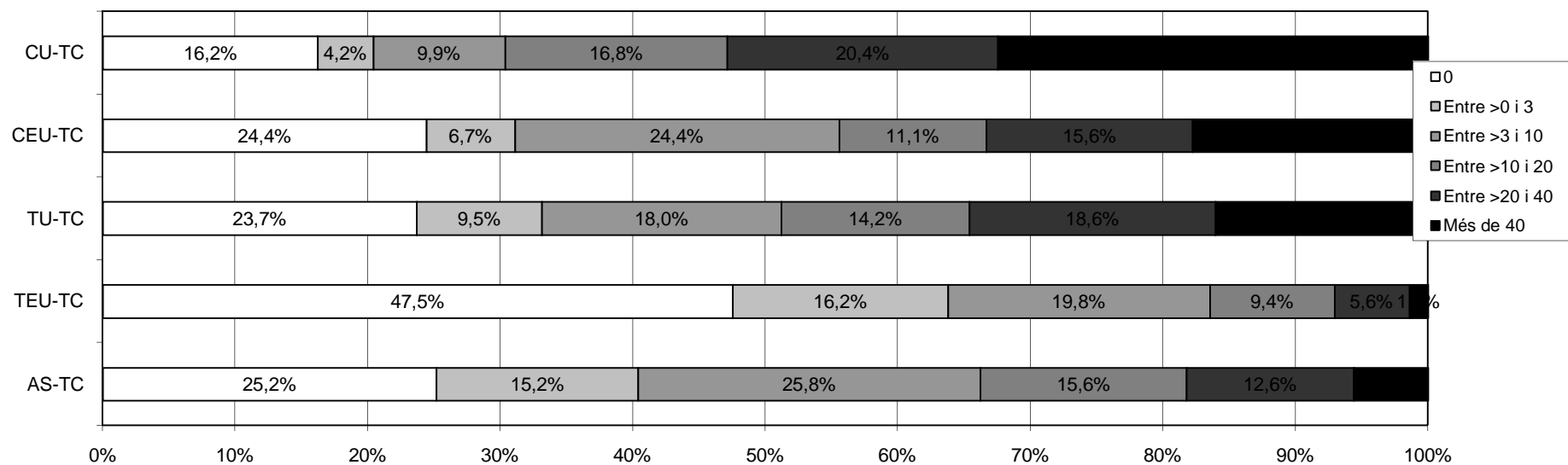
Professorat curs 00/01: nombre de professors i investigadors per categories.

5 Professorat

5.2 Distribució per intervals del PAR curs 00/01 per categoria i dedicació

Interval PAR	CU-TC		CU-TP		TU-TC		TU-TP		CEU-TC		TEU-TC		TEU-TP		AS-TC		AS-TP	
0	31	16,2%	4	50,0%	130	23,7%	34	75,6%	22	24,4%	202	47,5%	29	96,7%	76	25,2%	505	82,4%
Entre >0 i 3	8	4,2%	0	0,0%	52	9,5%	2	4,4%	6	6,7%	69	16,2%	0	0,0%	46	15,2%	42	6,9%
Entre >3 i 10	19	9,9%	1	12,5%	99	18,0%	5	11,1%	22	24,4%	84	19,8%	1	3,3%	78	25,8%	36	5,9%
Entre >10 i 20	32	16,8%	0	0,0%	78	14,2%	1	2,2%	10	11,1%	40	9,4%	0	0,0%	47	15,6%	24	3,9%
Entre >20 i 40	39	20,4%	2	25,0%	102	18,6%	1	2,2%	14	15,6%	24	5,6%	0	0,0%	38	12,6%	5	0,8%
Més de 40	62	32,5%	1	12,5%	88	16,0%	2	4,4%	16	17,8%	6	1,4%	0	0,0%	17	5,6%	1	0,2%
Total	191	100,0%	8	100,0%	549	100,0%	45	100,0%	90	100,0%	425	100,0%	30	100,0%	302	100,0%	613	100,0%

Gràfic de la distribució en percentatges



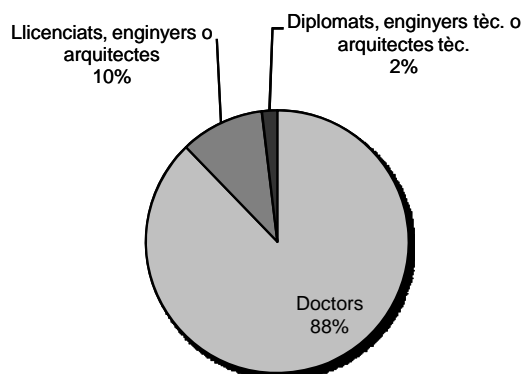
5 Professorat

5.3 PAR i PATT per titulació

PAR per titulació

	Professorat curs 00/01	PAR curs 00/01	PAR/Professor	% PAR
Doctors	1151	23.495,15	20,41	87,79%
Llicenciats, enginyers o arquitectes	847	2.765,18	3,26	10,33%
Diplomats, enginyers tèc. o arquitectes tèc.	260	503,37	1,94	1,88%

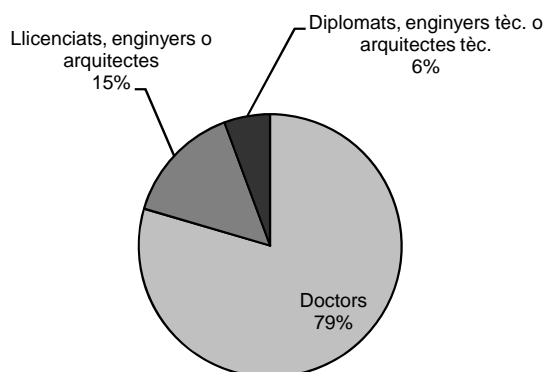
Ràtio PAR/Titulació



PATT per titulació

	Professorat a TC curs 00/01	PATT*01	PATT/Professor	% PATT
Doctors	984	47.528.911,18	48.301,74	79,54%
Llicenciats, enginyers o arquitectes	301	8.844.887,48	29.385,01	14,80%
Diplomats, enginyers tèc. o arquitectes tèc.	99	3.382.832,07	34.170,02	5,66%

Ràtio PATT/Titulació



NOTES TÈCNIQUES:

Professorat curs 00/01: nombre de professors per titulacions. En el cas del càlcul del PATT només fem servir el personal acadèmic amb dedicació a temps complet (TC).

6.1 Evolució de les publicacions per àrees tècniques

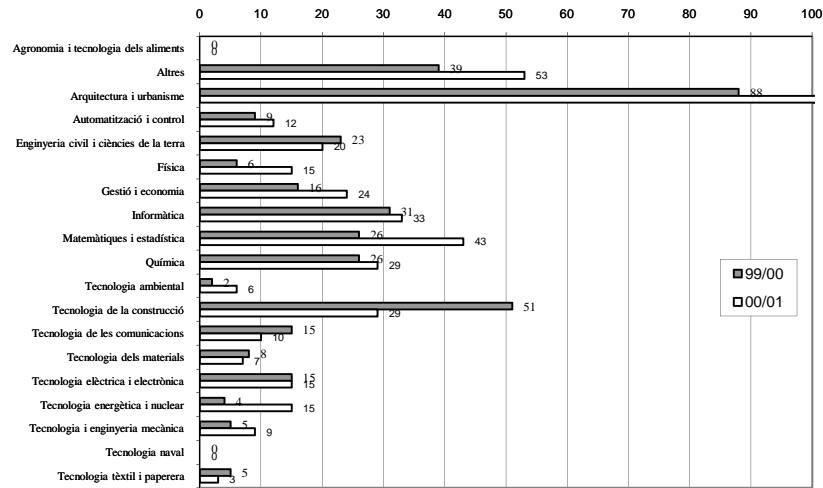
ÀREA	Llibres i capítols		Articles a revistes (1)						Actes de congressos (2)				Informes	
	99/00	00/01	99/00			00/01			99/00		00/01		99/00	00/01
			Notables JCR	Notables UPC	Resta	Notables JCR	Notables UPC	Resta	Notables	Resta	Notables	Resta		
Agronomia i tecnologia dels aliments	0	0	0	0	0	0	0	0	0	0	0	0	0	0
Altres	39	53	22	4	87	21	7	100	9	120	8	152	144	214
Arquitectura i urbanisme	88	107	9	6	43	0	7	53	0	81	0	65	127	367
Automatització i control	9	12	38	0	30	61	1	24	14	131	32	98	66	62
Enginyeria civil i ciències de la terra	23	20	18	4	98	17	1	49	3	125	9	172	47	109
Física	6	15	54	4	19	53	1	19	1	127	2	123	120	127
Gestió i economia	16	24	3	2	27	3	0	52	1	63	0	81	47	43
Informàtica	31	33	82	4	32	92	2	45	63	169	33	167	223	166
Matemàtiques i estadística	26	43	64	1	41	87	4	53	14	155	12	184	161	181
Química	26	29	92	1	27	105	0	25	0	116	0	87	75	97
Tecnologia ambiental	2	6	9	0	5	8	1	7	1	13	0	14	13	23
Tecnologia de la construcció	51	29	47	21	30	16	7	74	19	160	12	127	276	444
Tecnologia de les comunicacions	15	10	35	1	12	57	0	12	41	130	38	132	141	134
Tecnologia dels materials	8	7	25	3	18	35	3	25	13	55	3	44	79	82
Tecnologia elèctrica i electrònica	15	15	46	2	21	39	0	17	30	226	39	221	160	147
Tecnologia energètica i nuclear	4	15	25	0	4	24	0	14	7	72	0	83	152	237
Tecnologia i enginyeria mecànica	5	9	18	0	10	21	2	7	5	46	8	57	11	20
Tecnologia naval	0	0	0	0	0	0	0	6	0	2	0	8	0	1
Tecnologia tèxtil i paperera	5	3	12	1	57	10	3	65	0	39	0	55	26	46

Les publicacions considerades en més d'una àrea tècnica es comptabilitzen per a cadascuna de les àrees.

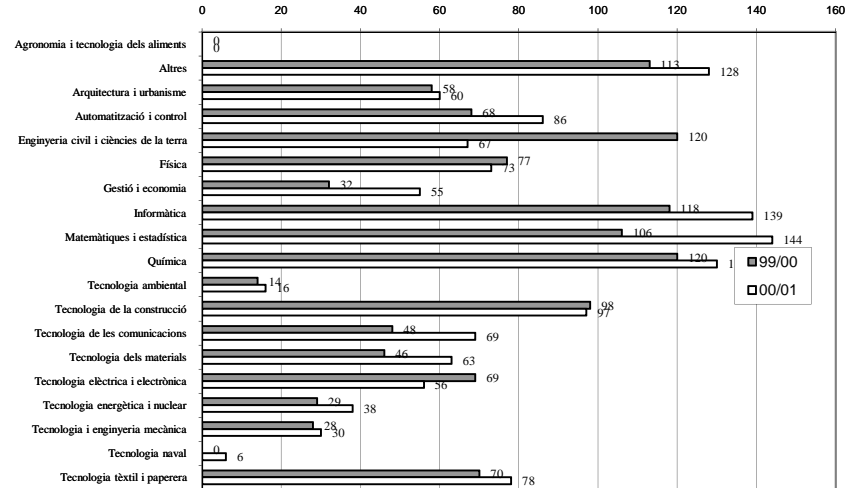
(1) Els articles considerats Notables JCR són els publicats en les revistes que apareixen al Journal Citation Reports, i els notables UPC són els publicats en revistes considerades notables per la UPC.

(2) Les actes de congressos Notables són les presentades en congressos considerats notables per la UPC.

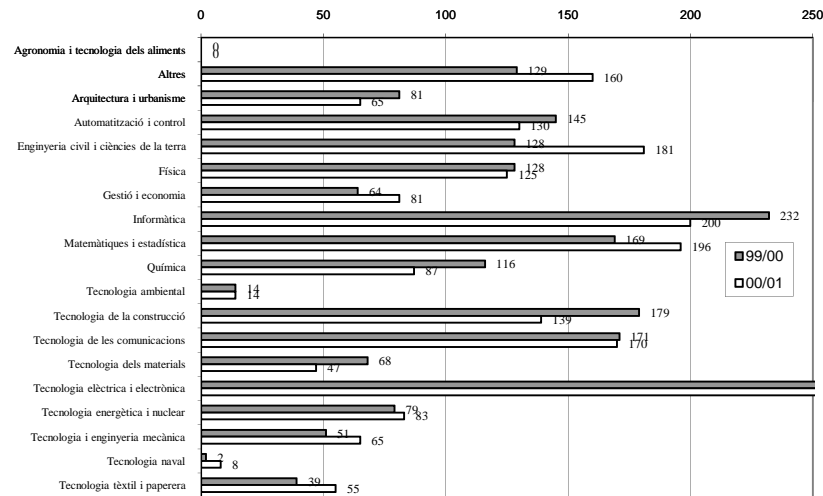
Libres i capítols per àrees tècniques



Articles en revistes per àrees tècniques



Actes de congressos per àrees tècniques



Informes per àrees tècniques

