

INFORME D'AVALUACIÓ DE LA RECERCA: PAR curs 98/99 i PATT99

Per tornar a l'índex podeu utilitzar [TORNAR A L'ÍNDEX](#) en la barra superior del menú EXCEL

1. UPC

1.1. Volum de la recerca de les activitats avaluades

Gràfic: articles en revistes i actes de congressos pel nombre d'activitats i pel nombre de PAR

1.2 Evolució del PAR per activitats

2. PAR curs 98/99 per Departaments i Instituts:

2.1. PAR per unitat estructural

2.2 PAR tipus 1 i tipus 2

2.3 Activitats personals i de les unitats

2.3 bis. Publicacions

2.4 PAR per activitats personals i de les unitats

2.4 bis PAR per publicacions

2.5 Evolució dels ingressos per transferència de tecnologia (CTT)

2.5 annex. Assignació dels ingressos dels centres de recerca per al càlcul del PATT

2.5 a Evolució dels ingressos de la Fundació Politècnica de Catalunya

2.5 bis. Evolució del PATT

2.6 PAR i PATT per EDP

Gràfic: PAR i PATT per u.e.

Gràfic: PAR/EDP i PATT/EDP per u.e.

Gràfic: Distribució del PAR/EDP per u.e.

Gràfic: Distribució del PAR tipus 1/EDP per u.e.

Gràfic: Distribució del PATT/EDP per u.e.

2.7 Professorat amb $PAR \geq 3$ per u.e.

Annex. Indicador del contracte programa: Professors amb $PAR \geq 3$

Gràfic: Percentatge de professors amb $PAR \geq 3$ per u.e.

3. PAR curs 98/99 i PATT99 per línies de recerca

3.1. Producció de les línies en recerca i transferència de tecnologia

3.1.bis Productivitat de les línies en recerca i transferència de tecnologia

3.2 PAR, PATT, PAR/EDP, PATT/EDP per línia de recerca

Gràfic: PAR i PATT per línia de recerca

Gràfic: PAR i PATT per línia de recerca (ampliació)

Gràfic: PAR/EDP i PATT/EDP per línia de recerca

4. PAR curs 98/99 per centres

4.1. PAR curs 98/99 per centre

4.2 Evolució del PAR per centre

4.3 PAR curs 98/99 per centre i departament

4.4 PAR/EDP per centre

4.5 PAR per campus

5. PAR curs 98/99 per professor

5.1. PAR curs 98/99 per categoria i dedicació. Gràfic ratio PAR/categoria

5.2. Distribució en intervals del PAR curs 98/99 per categories i dedicació. Gràfic en percentatges

6. PAR curs 98/99 per àrees tècniques

6.1 Evolució del nombre de publicacions per àrees tècniques

Gràfics: nombre de publicacions per àrees tècniques

Annex: relació d'incidències per al càlcul pels PATT

1 UPC
1.1 Volum de la recerca de les activitats avaluades

				PAR curs 98/99 /		
		nº activitats	PAR curs 98/99	nº activitats	% PAR	
Tesis	Per direcció	140	1.586,00	11,3		
	Per lectura	61	716,00	11,7		
	Per autor	98	1.112,00	11,3		
	TOTAL ⁽¹⁾	299	3.414,00	11,4	11,0%	
Patents ⁽²⁾	Internacionals	4	48,00	12,0		
	Nacionals	28	336,00	12,0		
	TOTAL	32	384,00	12,0	1,2%	
Premis	Internacionals	26	167,00	6,4		
	Nacionals	56	301,00	5,4		
	TOTAL	82	468,00	5,7	1,5%	
Premis extraordinaris de doctorat	Lectura	14	84,00	6,0		
	Direcció	14	84,00	6,0		
	TOTAL	14	168,00	12,0	0,5%	
Edició de números monogràfics de revistes notables	TOTAL	13	156,00	12,0	0,5%	
Participació en projectes europeus com a coordinador	TOTAL	7	42,00	6,0	0,1%	
Organització de congressos i exposicions	Internacionals	67	402,00	6,0		
	Nacionals	69	414,00	6,0		
	TOTAL	136	816,00	6,0	2,6%	
Llibres	tipus 1	18	432,00	24,0		
	tipus 2	138	1.104,00	8,0		
	TOTAL	156	1.536,00	9,8	5,0%	
Capítols	tipus 1	40	156,00	3,9		
	tipus 2	182	319,32	1,8		
	TOTAL	222	475,32	2,1	1,5%	
Articles en revistes	Grup PN (ICR) ⁽³⁾	551	12.018,67	21,8		
	Grup PN (UPC) ⁽³⁾	31	372,00	12,0		
	Grup CTA	292	1.164,80	4,0		
	Grup DIV	335	670,00	2,0		
	TOTAL	1.209	14.225,47	11,8	45,9%	
Actes de congressos	Textes complets	tipus 1 congressos notables	160	1.920,00	12,0	
		tipus 2	1.184	4.734,00	4,0	
	Abstracts	tipus 1 congressos notables	10	40,00	4,0	
		tipus 2	432	862,67	2,0	
		TOTAL	1.786	7.556,67	4,2	24,4%
Articles sobre l'obra d'un professor	TOTAL	101	148,34	1,5	0,5%	
Informes	Recerca	923	889,31	1,0		
	Treball	579	479,10	0,8		
	TOTAL	1.502	1.368,41	0,9	4,4%	
Edició de llibres	tipus 1	9	108,00	12,0		
	tipus 2	31	124,00	4,0		
	TOTAL	40	232,00	5,8	0,7%	
TOTAL			30.990			

notes tècniques:

El nombre d'activitats no està afectat pel fet que una activitat hagi tingut participació en més d'una unitat estructural.

La modificació dels criteris per a l'avaluació de la recerca suposa que no s'avaluin les següents activitats: Estades a la UPC i Intervencions en congressos. Per contra, a partir d'aquest curs s'avaluarà la participació en projectes europeus com a coordinador i la edició de números monogràfics de revistes notables.

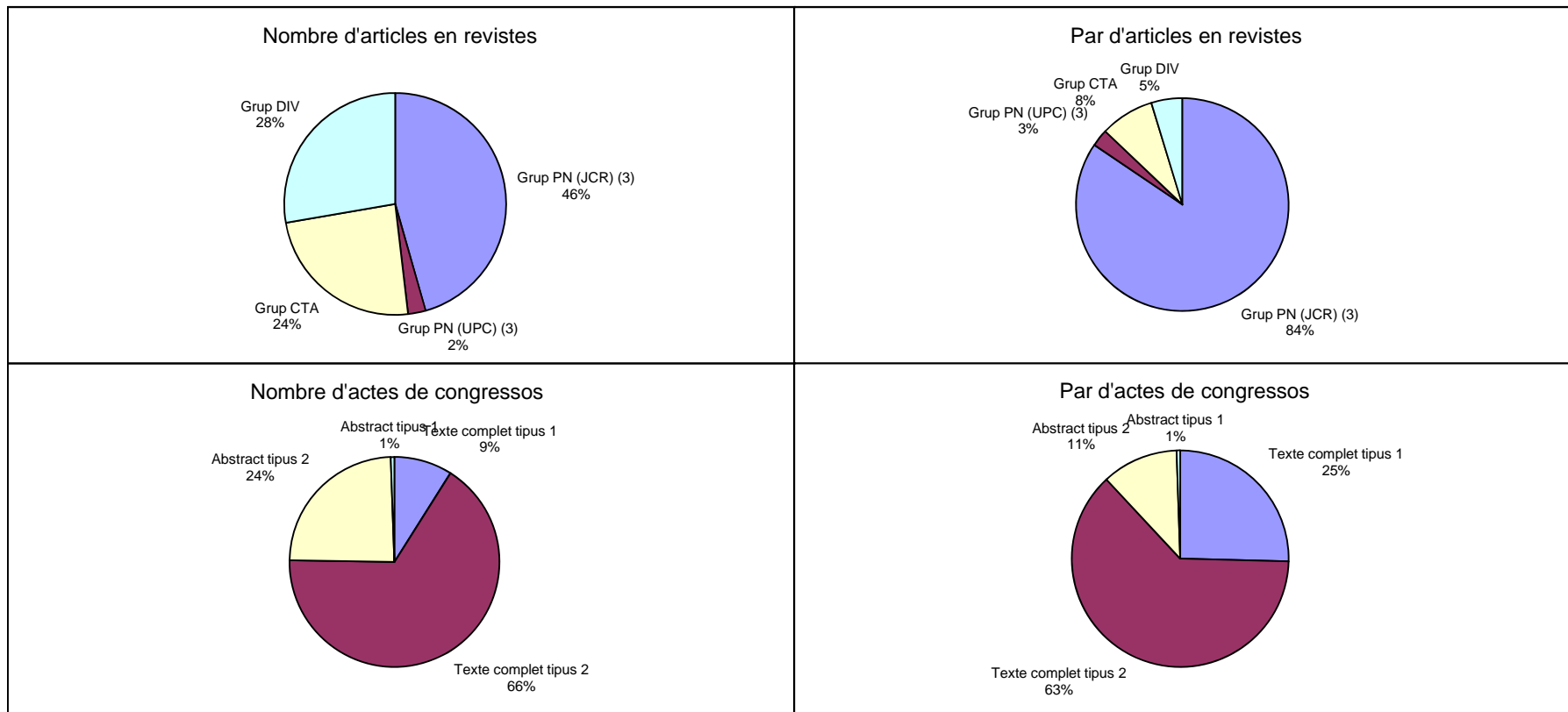
També ha variat el valor que s'assigna a cada una de les activitats. Veure: Sistema d'indicadors de l'activitat de recerca de la UPC. J.G. del 23-02-1999

(1) Aquest total és el nombre de tesis que ja sigui per direcció, per autoria o per lectura han tingut la participació de personal de la UPC

(2) La modificació dels criteris d'avaluació de la recerca suposa que només s'avaluin les patents que s'han donat d'alta el curs passat. A efectes del contracte programa el nombre de patents i llicències vigents és de 148

(3) Dels 582 articles a revistes "notables", 47 van ser publicats durant el curs 97/98 i 535 durant el curs 98/99

Articles en revistes i actes de congressos pel nombre d'activitats i pel nombre de PAR



1 UPC

1.2 Evolució del PAR per activitats

La modificació dels criteris per a l'avaluació de la recerca suposa que no s'avaluin les següents activitats: Estadetes a la UPC i Intervencions en congressos. Per contra, a partir d'aquest curs s'avaluarà la participació en projectes europeus com a coordinador i la edició de números monogràfics de revistes notables. També ha variat el valor que s'assigna a cada una de les activitats.

Veure: Sistema d'indicadors de l'activitat de recerca de la UPC. J.G. del 23-02-1999

	<u>Par curs 97/98</u>	<u>Par curs 98/99</u>	<u>Variació</u>
Tesis	2.856,60	3.414,00	19,51%
Patents	1.094,60	384,00	-64,92%
Premis	341,00	468,00	37,24%
Premis extraordinaris de doctorat	84,00	168,00	100,00%
Edició de números monogràfics de revistes notables		156,00	
Participació en projectes europeus com a coordinador		42,00	
Organització de congressos i exposicions	374,00	816,00	118,18%
Llibres	2.132,80	1.536,00	-27,98%
Capítols	571,20	475,32	-16,79%
Articles en revistes	5.546,43	14.225,47	156,48%
Actes de congressos	3.754,00	7.556,67	101,30%
Articles sobre l'obra d'un professor	129,00	148,34	14,99%
Informes	1.557,05	1.368,41	-12,12%
Edició de llibres	325,20	232,00	-28,66%

2 Unitat estructural

2.1 PAR curs 98/99

UE	Nom UE	PAR CURS 98/99	% PAR	PAR CURS 97/98	% PAR
701	ARQUITECTURA DE COMPUTADORS	1.038,67	3,35%	848,46	4,14%
702	CIENCIA DELS MATERIALS I ENGINYERIA METAL.LURGICA	2.018,99	6,51%	647,56	3,16%
703	COMPOSICIO ARQUITECTONICA	437,67	1,41%	564,80	2,76%
704	CONSTRUCCIONS ARQUITECTONIQUES I	492,66	1,59%	528,43	2,58%
705	CONSTRUCCIONS ARQUITECTONIQUES II	123,12	0,40%	13,80	0,07%
706	ENGINYERIA DE LA CONSTRUCCIO	522,03	1,68%	756,25	3,69%
707	ENGINYERIA DE SISTEMES, AUT. I INFORM. INDUSTRIAL	802,33	2,59%	718,07	3,50%
708	ENGINYERIA DEL TERRENY, CARTOGRÀFICA I GEOFÍSICA	1.084,93	3,50%	528,42	2,58%
709	ENGINYERIA ELECTRICA	488,79	1,58%	170,72	0,83%
710	ENGINYERIA ELECTRONICA	1.850,25	5,97%	1.590,99	7,76%
711	ENGINYERIA HIDRAULICA, MARITIMA I AMBIENTAL	662,74	2,14%	296,65	1,45%
712	ENGINYERIA MECANICA	409,37	1,32%	375,08	1,83%
713	ENGINYERIA QUIMICA	3.013,90	9,73%	1.455,78	7,10%
714	ENGINYERIA TEXTIL I PAPERERA	222,65	0,72%	274,93	1,34%
715	ESTADISTICA I INVESTIGACIO OPERATIVA	459,07	1,48%	325,58	1,59%
716	ESTRUCTURES A L'ARQUITECTURA	204,50	0,66%	202,60	0,99%
717	EXPRESSIO GRAFICA A L'ENGINYERIA	74,00	0,24%	57,76	0,28%
718	EXPRESSIO GRAFICA ARQUITECTONICA I	120,00	0,39%	155,20	0,76%
719	EXPRESSIO GRAFICA ARQUITECTONICA II	0,00	0,00%	15,30	0,07%
720	FISICA APLICADA	1.142,37	3,69%	753,71	3,68%
721	FISICA I ENGINYERIA NUCLEAR	1.897,90	6,12%	815,60	3,98%
722	INFRASTRUCTURA DEL TRANSPORT I DEL TERRITORI	382,40	1,23%	268,00	1,31%
723	LLENGUATGES I SISTEMES INFORMATICS	2.056,89	6,64%	1.160,40	5,66%
724	MAQUINES I MOTORS TERMICS	568,70	1,84%	277,87	1,36%
725	MATEMATICA APLICADA I	769,81	2,48%	385,86	1,88%
726	MATEMATICA APLICADA II	956,17	3,09%	555,29	2,71%
727	MATEMATICA APLICADA III	869,81	2,81%	462,22	2,26%
728	MATEMATICA APLICADA I TELEMATICA	1.094,17	3,53%	865,63	4,22%
729	MECANICA DE FLUIDS	190,07	0,61%	261,37	1,28%
731	OPTICA I OPTOMETRIA	375,00	1,21%	406,10	1,98%
732	ORGANITZACIO D'EMPRESSES	455,55	1,47%	262,15	1,28%
735	PROJECTES ARQUITECTONICS	537,67	1,73%	487,40	2,38%
736	PROJECTES D'ENGINYERIA	413,43	1,33%	738,68	3,60%
737	RESISTENCIA DE MATERIALS I EST. A L'ENGINYERIA	1.278,83	4,13%	790,72	3,86%
739	TEORIA DEL SENYAL I COMUNICACIONS	2.286,42	7,38%	1.286,16	6,28%
740	URBANISME I ORDENACIO DEL TERRITORI	192,18	0,62%	173,80	0,85%
741	ENGINYERIA MINERA I RECURSOS NATURALS	510,59	1,65%	265,46	1,30%
742	CIENCIA I ENGINYERIA NAUTIQUES	193,04	0,62%	64,00	0,31%
420	INSTITUT TEXTIL DE COOP. INDUSTRIAL DE TERRASSA	316,66	1,02%	343,55	1,68%
440	INSTITUT D'ORGANITZACIÓ I CONTROL DE SISTEMES INDUSTRIALS	253,46	0,82%	155,27	0,76%
460	INSTITUT DE TECNIQUES ENERGETIQUES (INTE)	223,46	0,72%	187,22	0,91%
TOTAL DEPARTAMENTS I INSTITUTS		30.990	100,00%	20.493	100,00%

notes tècniques:

A efectes del contracte programa el Par99, que és la suma del Par curs 98-99 més la meitat del curs 97-98, és de 41.238.

2 Unitat estructural

2.2 PAR tipus 1 i tipus 2

UE	Nom UE	PAR tipus 1	%	PAR tipus 2	%
701	ARQUITECTURA DE COMPUTADORS	752,67	72,5%	286,00	27,5%
702	CIENCIA DELS MATERIALS I ENGINYERIA METAL·LURGICA	1.471,67	72,9%	547,32	27,1%
703	COMPOSICIO ARQUITECTONICA	100,00	22,8%	337,67	77,2%
704	CONSTRUCCIONS ARQUITECTONIQVES I	203,00	41,2%	289,66	58,8%
705	CONSTRUCCIONS ARQUITECTONIQVES II	14,00	11,4%	109,12	88,6%
706	ENGINYERIA DE LA CONSTRUCCIO	293,00	56,1%	229,03	43,9%
707	ENGINYERIA DE SISTEMES, AUT. I INFORM. INDUSTRIAL	499,00	62,2%	303,33	37,8%
708	ENGINYERIA DEL TERRENY, CARTOGRÀFICA I GEOFÍSICA	644,67	59,4%	440,27	40,6%
709	ENGINYERIA ELECTRICA	128,00	26,2%	360,79	73,8%
710	ENGINYERIA ELECTRONICA	1.101,80	59,5%	748,45	40,5%
711	ENGINYERIA HIDRAULICA, MARITIMA I AMBIENTAL	445,20	67,2%	217,54	32,8%
712	ENGINYERIA MECANICA	164,00	40,1%	245,37	59,9%
713	ENGINYERIA QUIMICA	2.605,00	86,4%	408,90	13,6%
714	ENGINYERIA TEXTIL I PAPERERA	75,87	34,1%	146,78	65,9%
715	ESTADISTICA I INVESTIGACIO OPERATIVA	266,67	58,1%	192,40	41,9%
716	ESTRUCTURES A L'ARQUITECTURA	160,50	78,5%	44,00	21,5%
717	EXPRESSIO GRAFICA A L'ENGINYERIA	0,00	0,0%	74,00	100,0%
718	EXPRESSIO GRAFICA ARQUITECTONICA I	88,00	73,3%	32,00	26,7%
719	EXPRESSIO GRAFICA ARQUITECTONICA II	0,00	0,0%	0,00	0,0%
720	FISICA APLICADA	722,53	63,2%	419,83	36,8%
721	FISICA I ENGINYERIA NUCLEAR	1.652,00	87,0%	245,90	13,0%
722	INFRAESTRUCTURA DEL TRANSPORT I DEL TERRITORI	162,00	42,4%	220,40	57,6%
723	LLENGUATGES I SISTEMES INFORMATICS	1.367,33	66,5%	689,55	33,5%
724	MAQUINES I MOTORS TERMICS	320,00	56,3%	248,70	43,7%
725	MATEMATICA APLICADA I	510,00	66,3%	259,81	33,7%
726	MATEMATICA APLICADA II	617,00	64,5%	339,17	35,5%
727	MATEMATICA APLICADA III	612,67	70,4%	257,14	29,6%
728	MATEMATICA APLICADA I TELEMATICA	676,63	62,3%	417,53	37,7%
729	MECANICA DE FLUIDS	76,00	40,0%	114,07	60,0%
731	OPTICA I OPTOMETRIA	206,00	54,9%	169,00	45,1%
732	ORGANITZACIO D'EMPRESES	228,00	50,0%	227,55	50,0%
735	PROJECTES ARQUITECTONICS	300,33	55,9%	237,33	44,1%
736	PROJECTES D'ENGINYERIA	170,00	41,1%	243,43	58,9%
737	RESISTENCIA DE MATERIALS I EST. A L'ENGINYERIA	940,00	73,5%	338,83	26,5%
739	TEORIA DEL SENYAL I COMUNICACIONS	1.724,00	75,4%	562,42	24,6%
740	URBANISME I ORDENACIO DEL TERRITORI	54,00	28,1%	138,18	71,9%
741	ENGINYERIA MINERA I RECURSOS NATURALS	102,00	20,0%	408,59	80,0%
742	CIENCIA I ENGINYERIA NAUTIQVES	50,00	25,9%	143,04	74,1%
420	INSTITUT TEXTIL DE COOP. INDUSTRIAL DE TERRASSA	78,47	24,8%	238,20	75,2%
440	INSTITUT D'ORGANITZACIÓ I CONTROL DE SISTEMES INDUSTRIALS	109,00	43,0%	144,46	57,0%
460	INSTITUT DE TECNIQUES ENERGETIQUES (INTE)	136,00	60,9%	87,46	39,1%
TOTAL DEPARTAMENTS I INSTITUTS		19.827	64,0%	11.163,21	36,0%

2 Unitat estructural

2.3 Activitats personals i de les unitats

UE	Tesis Dirigides	Patents		Premis		Premis extraordinaris de doctorat		Organització d'actes								Participació en projectes europeus com a coordinador		
		Nac.	Int.	Nac.	Int.	Lectura	Direcció	Congressos		Conferències		Exposicions		Simposis		Jornades		
								Nac.	Int.	Nac.	Int.	Nac.	Int.	Nac.	Int.	Nac.	Int.	
701	9					1	1										1	
702	7	2		2	1	2	2											
703	2											5	8					
704	3			7							2							1
705	0																	
706	4			1	2													
707	7	1		1														
708	8			1												1		1
709	3	1															1	
710	11				3												1	
711	2																	
712	2	3		2	1													
713	9	4		1	1	2	2											2
714	2	2								1		1					2	
715	3	1																1
716	1			3	1													
717	3																5	
718	5			6														
719	1																	
720	10	1			2							2					1	1
721	4	2				1	1											1
722	1	1															1	
723	3			1	2	1	1	7	7			5				1		
724	1																	1
725	6					1	1					2	1					1
726	1			1				1	14			2	3					
727	2					2	2					2						
728	8		1	4	1	1	1	2				3						
729	5																	
731	1	2			1							1						
732	5	1		2	1			1				2					3	
735	7	1		13	7			9	6	1	2	2	2	4				
736	1	5	1	3	1													1
737	1																	2
739	3	1	2	2	3	2	2	2										
740	0			4		1	1		2			1	1					
741	0			1									2					2
742	0			1								1						
420	3	1		1								1						1
440	2											1	1					
460	1							1										

notes tècniques:

-Les activitats realitzades per més d'una unitat es compten senceres per a cada una de les unitats participants

2 Unitat estructural

2.4 Publicacions

UE	Llibres		Capítols de llibres		Edicions de llibres				Articles en revistes			Actes de congressos						Articles sobre l'obra d'un investigador	Informes		Edició de números monogràfics de revistes notables
	Tipus 1	Tipus 2	Tipus 1	Tipus 2	Tipus 1	Tipus 2	Grup CTA	Grup DIV (JCR)	N Grup (UPC)	Notables	Conferències		Comunicacions i ponències		Pòsters		Recerca	Treball			
										Nac.	Int.	Nac.	Int.	Nac.	Int.						
701				2		1	6	6	11	25			15	28				74			
702						1	24	11	56	12	4	2	27	49	24	14		53	30		
703		13				4	10	17	1			3	2				4				
704		13		1	12				21			5	4	1	3		26	44	23		
705		8			3				2							1	17	50			
706	2	1		7	2		3	2	7	1	5	7	11	23		8	12	28		1	
707	1			1	6		1	2	10	16		2	21	37	4	15	1	27	7		
708	1	1		1	7		16	2	20	1	3	18	21	45	2	1		40	20		
709		6			1		13		2			1	1	16	44	2	2	9	5		
710		9			3		17	14	25			24	1	48	77	11		12	45		
711		4		3	4		4	5	17	1		3	4	24		1	24	30		1	
712		11			7		10	3	3			1	2	8	12			13	13		
713	1	4		1	16		31	12	102				8	7	26	13	28	34	10		
714		3			2		8	28	3			1	1	2	8		1		2		
715	1	3		1	7		10	7	7	3	2		15	12		1	9	22			
716		1		1	1		1	2	6				1	5			3		2		
717		1											4	6							
718					2			12		5				1							
719																					
720		3		1	9		13	5	29	2	5	4	13	43	4	35	23	2			
721	1	1		1	3		9	6	67			3	4	8	20	19	16	11			
722	3	7		2	4	1	4	8	1	1	1		13	6			15	19			
723		2		5	6		27	29	34	32	1	11	15	61		1	54	7		8	
724		2			5		20		16				3	19	5	1	38	26			
725		5					4	13	23			1	1	16	13	11	53				
726	1	2			5		11	1	28	2	4	7	19	13		1	43	2			
727		1		9	1	2	10		28	1	7	12	13	29		1	27				
728		5			2		8	5	28	6	7	4	22	45		6	53	1			
729		2			4		2	11	3			2	11	7			4				
731				1			10	3	6			1	3	8	3	15	2	17			
732		10			5		4	14					14	9	4		24	2			
735		4		1	8		5	14	1			1				50					
736		5			12		2	13	3			1	28	11		3	6	16			
737	7	4		4	1	6	3		27	1	2	18	20	27		1	37	1		2	
739		3			5		6	2	42	40	3	6	17	53	3	16	128	30		1	
740		7			16		2	2	1								4				
741	1				16		1	61	2			4	1	37	9	3	16	25			
742		1			2		3	6					2	3	21		8	3			
420		1			3		26	26	3			4	4	7		12	18	109			
440					1		2		1	2		1	16	11	9	2	40	2			
460		1		1	1		2	1	5			1	7	4		1	4	28			

notes tècniques:

-Les publicacions realitzades per més d'una unitat es compten senceres per a cada una de les unitats participants

2 Unitat estructural

2.5 PAR per activitats personals i de les unitats

UE	Tesis Dirigides	Patents		Premis		Premis extraordinaris de doctorat		Organització d'actes								Participació en projectes europeus com a coordinador	
		Nac.	Int.	Nac.	Int.	Lectura	Direcció	Congressos		Conferències		Exposicions		Simposis		Jornades	
								Nac.	Int.	Nac.	Int.	Nac.	Int.	Nac.	Int.	Nac.	Int.
701	108					6	6									6	
702	68	24		12	9	12	12										
703	24			16							30	48					
704	28			41,67						12							4
705	0																
706	38			5	11												
707	72	6		11													
708	84			6										6		6	
709	32	12														6	
710	126				25											6	
711	18																
712	24	36		9	3												
713	98	48		6	7	12	12										12
714	4,8	24									6		6			12	
715	30	12															6
716	12			14,5	6												
717	0															30	
718	0			28													
719	0																
720	36	12			9,33						12			6			2
721	54	24				6	6										6
722	12	12														6	
723	112			6	10	6	6	42	42		30			6			
724	42																6
725	12					6	6				12	6					6
726	30			5				6	84		18						
727	6					12	12				12						
728	66		12	13,5	4,67	6	6	12			18						
729	12																
731	24	24			4						6						
732	92	6		4	10			6			12					18	
735	60	12		67,33	37			54	36	6	12	12	24				
736	12	60	12	20	4												6
737	60																12
739	84	12	24	9	27	12	12	12									
740	12			18		6	6		12		6	6					
741	12			2								12					12
742	24			2							6						
420	21,2	12		5							6						6
440	24										6	6					
460	12							6									

notes tècniques:

-Les activitats realitzades per més d'una unitat es compten senceres per a cada una de les unitats participants

2 Unitat estructural

2.6 PAR per publicacions

UE	Llibres		Capítols de llibres		Articles en revistes				Actes de congressos						Articles sobre l'obra d'un investigador	Informes		Edició de números monogràfics de revistes notables		
	Tipus 1	Tipus 2	Tipus 1	Tipus 2	Edicions de llibres		Grup CTA	Grup DIV (JCR)	Grup N (UPC)	Notables	Conferències	Comunicacions i ponències		Pòsters		Recerca	Treball			
					Tipus 1	Tipus 2						Nac.	Int.	Nac.					Int.	Nac.
701			8,0			4,0	24,0	12,0	208,7	296,0		4,0	54,0	104,0			74,0			
702				0,2			82,5	21,3	1194,7	80,0	16,0	4,0	104,0	138,0	59,0	40,0	52,3	30,0		
703		100,0		52,0		16,0	40,0	33,0	12,0			10,7	8,0			12,0				
704		104,0	4,0	22,2	4,0			41,0	48,0		18,0	14,0	2,0	8,0	6,0	45,3	41,7	19,9		
705		64,0		4,1				4,0							2,0	6,4	30,6			
706	48,0	8,0	22,0	2,4	4,0		12,0	3,5	96,0	6,0	18,0	22,0	36,0	80,7	4,0	7,0	10,7	25,8	12,0	
707	24,0		4,0	9,5		4,0	4,0	4,0	180,0	176,0		8,0	69,0	107,3	16,0	44,0	2,0	26,5	7,0	
708	24,0	8,0	2,7	6,9	12,0		62,0	2,5	396,0	12,0	10,0	62,0	70,7	142,7	8,0	2,0	39,5	20,0		
709		48,0		0,1			52,0		48,0	4,0	4,0		58,7	169,0	8,0	4,0	6,5	4,5		
710		72,0		6,0		8,0	68,0	28,0	540,8	278,0	4,0	4,0	182,0	279,7		36,0	10,6	44,1		
711		32,0	10,0	2,3		4,0	13,3	10,0	351,2	12,0		6,7	13,2	82,7		4,0	23,3	26,0	12,0	
712		88,0		8,9			40,0	6,0	68,0			4,0	6,0	28,7	38,7		12,7	12,5		
713	24,0	32,0	4,0	21,1		8,0	84,4	14,9	2236,0			19,5	9,1	91,3	29,0	63,2	26,4	10,0		
714		24,0		0,3		4,0	10,8	31,2	19,1			2,0	4,0	7,0	22,5	15,1	4,0	2,0		
715	24,0	24,0	4,0	12,5			33,3	14,0	130,7	36,0	6,0		36,3	29,1		0,7	9,0	21,5		
716		8,0	4,0	2,0			4,0	4,0	100,0				4,0	20,0			12,0	2,0		
717		8,0											12,0	24,0						
718				4,0				24,0		60,0				4,0						
719																				
720		24,0	4,0	11,9		12,0	45,0	9,3	575,2	24,0	18,0	6,7	34,3	119,8	12,0	90,0	17,3	1,5		
721	24,0	7,1	4,0	4,2			31,0	10,2	1480,0			12,0	22,9	53,2	6,0	62,0	13,8	7,6		
722		72,0	8,0	4,4	12,0	8,0	16,0	16,0	16,0	12,0		4,0	52,0	24,0			15,0	19,0		
723		16,0	20,0	9,3		8,0	104,0	58,0	623,3	364,0	4,0	32,0	48,4	202,7		4,0	52,2	7,0	96,0	
724		16,0		5,0			78,4		212,0				10,0	59,3	12,0	4,0	38,0	26,0		
725		40,0					14,0	26,0	428,0	4,0	2,0	49,5	34,8	22,1	2,0	1,0	50,4			
726	24,0	16,0		10,0			44,0	2,0	518,0	16,0	10,0	14,0	53,3	40,0		2,0	37,8	2,0		
727		8,0	29,3	1,1	18,0	4,0	40,0		495,3	12,0	24,0	39,3	34,0	69,3		2,0	6,0	23,3		
728		40,0		4,0		8,0	27,7	10,0	418,5	66,0	24,0	9,3	65,1	135,3		12,0	51,7	0,4		
729		14,9		4,3			8,0	16,6	52,0			8,0	35,6	23,3			3,3			
731			4,0				40,0	6,0	126,0			4,0	8,0	30,0	12,0	44,0	2,0	17,0		
732		68,0		7,2		2,7	13,3	28,0					28,7	21,7	6,1		14,5	1,5		
735		28,0	4,0	16,0			20,0	28,0	12,0			1,3					36,0			
736		28,0		18,6			8,0	26,0	38,0			4,0	86,0	34,0		12,0	4,8	16,0		
737	168,0	32,0	16,0	1,0	58,0	4,0	12,0		560,0	6,0	6,0	66,0	69,3	98,0		2,0	35,5	1,0	24,0	
739		24,0		7,3			24,0	4,0	964,0	472,0	12,0	20,0	62,0	202,0	12,0	44,0	12,0	114,9	24,2	12,0
740		56,0		30,2		12,0	8,0	4,0	12,0								4,0			
741	24,0			27,1		8,0	4,0	122,0	40,0			16,0	2,0	107,0	34,0	6,0	16,0	23,5		
742		8,0		0,5			12,0	11,0				4,0	10,0	82,0			6,5	3,0		
420		1,1		0,5			71,4	37,7	40,3			8,5	6,1	15,1		24,1	17,0	44,8		
440				2,0		5,3	5,7		3,0	24,0		0,5	34,3	29,6	25,9		10,0	27,6	1,5	
460		0,9	4,0	0,2			8,0	1,8	108,0			4,0	21,5	11,6		4,0	4,0	25,5		

notes tècniques:

-Les publicacions realitzades per més d'una unitat es compten senceres per a cada una de les unitats participants

2 Unitat estructural

2.7 Evolució dels ingressos del CTT

UE	Nom UE	Ingressos					
		Any 1994	Any 1995	Any 1996	Any 1997	Any 1998	Any 1999
420	INSTITUT TEXTIL DE COOP. INDUSTRIAL DE TERRASSA	137.013.876 Pts	285.731.882 Pts	84.658.402 Pts	241.149.798 Pts	147.743.080 Pts	145.148.818 Pts
440	INST. D'ORGANITZACIÓ I CONTROL DE SISTEMES INDUSTRIALS	77.274.115 Pts	63.362.047 Pts	15.836.831 Pts	23.979.193 Pts	7.296.000 Pts	26.362.366 Pts
460	INSTITUT DE TECNIQUES ENERGETIQUES	46.355.563 Pts	49.970.929 Pts	61.209.382 Pts	36.017.146 Pts	56.039.146 Pts	45.987.040 Pts
701	ARQUITECTURA DE COMPUTADORS	250.180.694 Pts	312.408.052 Pts	184.157.467 Pts	232.273.798 Pts	303.496.518 Pts	226.696.342 Pts
702	CIENCIA DELS MATERIALS I ENGINYERIA METAL.LURGICA	59.908.162 Pts	174.770.047 Pts	65.006.926 Pts	87.457.490 Pts	93.756.997 Pts	143.896.697 Pts
703	COMPOSICIO ARQUITECTONICA	43.927.953 Pts	64.420.750 Pts	56.525.596 Pts	20.866.277 Pts	26.633.508 Pts	8.463.614 Pts
704	CONSTRUCCIONS ARQUITECTONIQUES I	146.205.423 Pts	123.084.294 Pts	75.473.853 Pts	73.128.481 Pts	107.220.276 Pts	91.659.270 Pts
705	CONSTRUCCIONS ARQUITECTONIQUES II	38.369.106 Pts	33.857.134 Pts	36.272.271 Pts	49.789.854 Pts	65.534.395 Pts	79.189.774 Pts
706	ENGINYERIA DE LA CONSTRUCCIO	71.942.169 Pts	89.054.235 Pts	135.737.697 Pts	120.435.982 Pts	79.040.284 Pts	154.566.880 Pts
707	ENGINYERIA DE SISTEMES, AUT. I INFORM. INDUSTRIAL	55.438.938 Pts	84.756.703 Pts	48.516.661 Pts	76.038.915 Pts	64.683.643 Pts	95.535.737 Pts
708	ENGINYERIA DEL TERRENY, CARTOGRAFICA I GEOFISICA	110.628.056 Pts	150.526.468 Pts	167.951.437 Pts	197.871.071 Pts	141.763.040 Pts	159.139.256 Pts
709	ENGINYERIA ELECTRICA	20.013.825 Pts	38.152.810 Pts	54.514.668 Pts	27.892.474 Pts	31.130.454 Pts	27.930.125 Pts
710	ENGINYERIA ELECTRONICA	146.949.764 Pts	139.398.846 Pts	135.331.575 Pts	107.170.440 Pts	145.902.907 Pts	122.455.322 Pts
711	ENGINYERIA HIDRAULICA, MARITIMA I AMBIENTAL	179.168.310 Pts	213.907.748 Pts	157.574.472 Pts	153.040.567 Pts	124.948.244 Pts	125.530.466 Pts
712	ENGINYERIA MECANICA	61.557.635 Pts	36.707.770 Pts	76.975.783 Pts	69.220.870 Pts	51.207.095 Pts	76.528.938 Pts
713	ENGINYERIA QUIMICA	127.678.760 Pts	249.099.184 Pts	149.995.854 Pts	170.168.734 Pts	167.091.814 Pts	227.413.197 Pts
714	ENGINYERIA TEXTIL I PAPERERA	29.932.622 Pts	36.955.244 Pts	40.707.737 Pts	31.271.600 Pts	43.268.847 Pts	55.827.378 Pts
715	ESTADISTICA I INVESTIGACIO OPERATIVA	65.868.515 Pts	102.154.041 Pts	128.898.412 Pts	110.573.346 Pts	158.928.638 Pts	109.441.813 Pts
716	ESTRUCTURES A L'ARQUITECTURA	4.535.761 Pts	20.300.820 Pts	19.213.063 Pts	9.040.998 Pts	14.993.519 Pts	16.231.515 Pts
717	EXPRESSIO GRAFICA A L'ENGINYERIA	4.940.000 Pts	9.674.680 Pts	8.844.354 Pts	13.342.612 Pts	19.676.236 Pts	32.180.318 Pts
718	EXPRESSIO GRAFICA ARQUITECTONICA I	3.980.420 Pts	8.521.576 Pts	3.783.023 Pts	7.483.952 Pts	14.462.850 Pts	17.045.959 Pts
719	EXPRESSIO GRAFICA ARQUITECTONICA II	3.894.500 Pts	10.199.600 Pts	10.129.120 Pts	10.774.680 Pts	22.080.814 Pts	7.472.758 Pts
720	FISICA APLICADA	20.812.621 Pts	28.872.587 Pts	23.191.074 Pts	39.107.877 Pts	31.608.776 Pts	32.707.406 Pts
721	FISICA I ENGINYERIA NUCLEAR	30.659.405 Pts	56.394.980 Pts	29.287.418 Pts	57.369.904 Pts	84.535.455 Pts	76.506.358 Pts
722	INFRAESTRUCTURA DEL TRANSPORT I DEL TERRITORI	74.295.736 Pts	61.130.838 Pts	58.070.338 Pts	84.128.266 Pts	72.782.691 Pts	87.763.733 Pts
723	LLENGUATGES I SISTEMES INFORMATICS	91.546.114 Pts	110.103.453 Pts	93.822.722 Pts	105.050.162 Pts	131.639.459 Pts	143.041.208 Pts
724	MAQUINES I MOTORS TERMICS	40.284.490 Pts	61.700.000 Pts	65.004.552 Pts	70.594.527 Pts	138.908.373 Pts	132.582.251 Pts
725	MATEMATICA APLICADA I	2.015.000 Pts	7.098.977 Pts	2.357.421 Pts	13.385.252 Pts	6.985.295 Pts	6.927.416 Pts
726	MATEMATICA APLICADA II	6.568.380 Pts	18.068.718 Pts	812.984 Pts	9.935.976 Pts	16.177.356 Pts	25.766.145 Pts
727	MATEMATICA APLICADA III	7.865.243 Pts	27.254.862 Pts	25.878.924 Pts	15.543.704 Pts	17.670.227 Pts	39.432.064 Pts
728	MATEMATICA APLICADA I TELEMATICA	79.534.951 Pts	59.525.715 Pts	95.591.724 Pts	88.908.912 Pts	72.812.173 Pts	63.962.163 Pts
729	MECANICA DE FLUIDS	26.282.914 Pts	18.792.625 Pts	48.282.080 Pts	49.997.179 Pts	56.581.997 Pts	63.247.022 Pts
731	OPTICA I OPTOMETRIA	40.295.717 Pts	52.597.511 Pts	86.242.484 Pts	23.468.296 Pts	25.156.938 Pts	20.695.502 Pts
732	ORGANITZACIO D'EMPRESES	176.503.113 Pts	187.089.000 Pts	138.922.296 Pts	146.673.901 Pts	247.935.179 Pts	278.642.003 Pts
735	PROJECTES ARQUITECTONICS	13.984.684 Pts	44.942.415 Pts	38.533.252 Pts	70.636.335 Pts	67.950.912 Pts	76.208.039 Pts
736	PROJECTES D'ENGINYERIA	57.421.001 Pts	58.900.946 Pts	78.660.278 Pts	65.403.403 Pts	68.776.209 Pts	82.595.892 Pts
737	RESISTENCIA DE MATERIALS I EST. A L'ENGINYERIA	43.478.044 Pts	50.230.933 Pts	57.001.095 Pts	47.547.091 Pts	39.513.143 Pts	35.944.384 Pts
739	TEORIA DEL SENYAL I COMUNICACIONS	192.514.011 Pts	283.743.091 Pts	314.365.571 Pts	422.479.643 Pts	547.828.869 Pts	471.144.102 Pts
740	URBANISME I ORDENACIO DEL TERRITORI	31.860.438 Pts	27.725.290 Pts	24.174.809 Pts	39.278.280 Pts	70.022.268 Pts	93.152.868 Pts
741	ENGINYERIA MINERA I RECURSOS NATURALS	8.267.039 Pts	8.524.763 Pts	18.353.043 Pts	58.252.808 Pts	17.087.015 Pts	26.631.925 Pts
742	CIENCIA I ENGINYERIA NAUTIQUES	2.089.643 Pts	6.892.500 Pts	26.744.907 Pts	38.434.630 Pts	31.978.826 Pts	31.420.567 Pts
XXX	INGRESSOS PROVINENTS D'ALTRES EXERCICIS	305.400.000 Pts	- 305.400.000 Pts				
TOTAL DEPARTAMENTS I INSTITUTS		2.709.391.838 Pts	3.560.682.959 Pts	3.023.746.337 Pts	3.344.862.090 Pts	3.633.493.972 Pts	3.783.106.307 Pts
TOTAL ALTRES UNITATS		815.008.162 Pts	186.777.665 Pts	836.524.129 Pts	942.936.086 Pts	939.063.886 Pts	1.177.003.167 Pts
TOTAL UPC		3.524.400.000 Pts	3.747.460.624 Pts	3.860.270.466 Pts	4.287.798.176 Pts	4.572.557.858 Pts	4.960.109.474 Pts

2 Unitat estructural

2.8 Evolució dels ingressos de la FPC

UE	Nom UE	Any 1995	Any 1996	Any 1997	Curs 97/98	Curs 98/99
420	INSTITUT TEXTIL DE COOP. INDUSTRIAL DE TERRASSA		1.056.000	345.600	387.600	
440	INST. D'ORGANITZACIÓ I CONTROL DE SISTEMES INDUSTRIALS		630.000	5.745.000	467.673	
701	ARQUITECTURA DE COMPUTADORS	820.000	5.473.750	4.275.000	3.825.000	
702	CIENCIA DELS MATERIALS I ENGINYERIA METAL.LURGICA			840.000	810.000	
703	COMPOSICIO ARQUITECTONICA			676.000		16.279.484
704	CONSTRUCCIONS ARQUITECTONIQUES I	5.595.750	51.712.518	48.507.018	52.033.898	51.824.500
705	CONSTRUCCIONS ARQUITECTONIQUES II					4.680.000
707	ENGINYERIA DE SISTEMES, AUT. I INFORM. INDUSTRIAL		972.000	1.851.410	7.946.077	10.137.750
709	ENGINYERIA ELECTRICA		8.280.500	3.658.820	5.484.260	10.036.454
710	ENGINYERIA ELECTRONICA				1.509.000	948.750
711	ENGINYERIA HIDRAULICA, MARITIMA I AMBIENTAL		2.700.000			
712	ENGINYERIA MECANICA		5.033.705	-91.700	853.000	1.375.000
713	ENGINYERIA QUIMICA	4.814.889	26.487.744	12.057.666	16.047.801	11.197.500
714	ENGINYERIA TEXTIL I PAPERERA		3.664.000	3.486.400	2.695.680	
715	ESTADISTICA I INVESTIGACIO OPERATIVA	3.433.333	17.920.167	29.401.665	16.837.747	25.534.452
716	ESTRUCTURES A L'ARQUITECTURA	2.466.666	8.366.667	7.520.000	5.556.667	16.525.000
717	EXPRESSIO GRAFICA A L'ENGINYERIA	4.458.180	13.355.144	6.103.758	10.427.536	18.484.000
718	EXPRESSIO GRAFICA ARQUITECTONICA I			4.473.718	6.019.100	27.265.737
719	EXPRESSIO GRAFICA ARQUITECTONICA II					1.900.000
722	INFRAESTRUCTURA DEL TRANSPORT I DEL TERRITORI					6.400.000
723	LLENGUATGES I SISTEMES INFORMATICS	1.740.000	13.560.576	28.877.925	8.973.967	14.924.230
724	MAQUINES I MOTORS TERMICS		801.900	1.451.233	7.326.667	9.940.000
729	MECANICA DE FLUIDS		3.943.833	12.032.335	18.422.974	12.433.387
732	ORGANITZACIO D'EMPRESES	11.953.096	71.652.643	129.297.505	84.867.283	327.456.899
735	PROJECTES ARQUITECTONICS		1.362.857	6.857.876	3.020.547	5.714.976
736	PROJECTES D'ENGINYERIA			12.002.917	60.450.658	52.288.385
737	RESISTENCIA DE MATERIALS I EST. A L'ENGINYERIA		394.200	2.672.400	2.314.000	4.699.800
739	TEORIA DEL SENYAL I COMUNICACIONS		50.389.334	32.225.181	30.156.164	37.446.392
740	URBANISME I ORDENACIO DEL TERRITORI	4.125.000	36.311.833	29.893.334	25.166.608	52.439.750
741	ENGINYERIA MINERA I RECURSOS NATURALS					2.355.156
742	CIENCIA I ENGINYERIA NAUTIQUES			16.920.000	2.970.000	34.261.687
TOTAL UPC		39.406.914	324.069.371	401.081.061	374.569.907	756.549.289

2 Unitat estructural

2.9 Evolució dels punts de transferència de tecnologia (PATT)

UE	Nom UE	PATT									
		PATT'95		PATT'96		PATT'97		PATT'98		PATT'99	
701	ARQUITECTURA DE COMPUTADORS	386.758.465	9,37%	378.018.919	9,57%	424.460.851	9,67%	542.312.249	10,24%	498.465.016	7,96%
702	CIENCIA DELS MATERIALS I ENGINYERIA METAL·LURGICA	187.478.316	4,54%	99.127.614	2,51%	112.856.148	2,57%	115.090.964	2,17%	179.947.547	2,87%
703	COMPOSICIO ARQUITECTONICA	74.490.719	1,80%	70.923.050	1,79%	35.655.606	0,81%	34.934.354	0,66%	30.977.206	0,49%
704	CONSTRUCCIONS ARQUITECTONIQUES I	161.284.848	3,91%	108.171.687	2,74%	98.421.378	2,24%	202.923.397	3,83%	219.120.524	3,50%
705	CONSTRUCCIONS ARQUITECTONIQUES II	43.112.234	1,04%	45.112.552	1,14%	58.656.660	1,34%	76.855.393	1,45%	98.941.328	1,58%
706	ENGINYERIA DE LA CONSTRUCCIO	105.060.878	2,54%	156.575.250	3,96%	150.480.118	3,43%	110.424.422	2,08%	177.376.633	2,83%
707	ENGINYERIA DE SISTEMES, AUT. I INFORM. INDUSTRIAL	95.301.988	2,31%	67.262.690	1,70%	109.225.268	2,49%	110.811.693	2,09%	153.795.430	2,46%
708	ENGINYERIA DEL TERRENY, CARTOGRAFICA I GEOFISICA	170.860.595	4,14%	202.258.186	5,12%	238.406.850	5,43%	188.737.505	3,56%	199.655.645	3,19%
709	ENGINYERIA ELECTRICA	43.557.490	1,05%	62.541.288	1,58%	42.588.763	0,97%	49.974.194	0,94%	51.684.083	0,83%
710	ENGINYERIA ELECTRONICA	167.355.091	4,05%	170.810.530	4,32%	141.342.273	3,22%	177.926.561	3,36%	176.685.308	2,82%
711	ENGINYERIA HIDRAULICA, MARITIMA I AMBIENTAL	279.969.722	6,78%	278.210.238	7,04%	284.686.018	6,49%	249.816.456	4,72%	245.347.103	3,92%
712	ENGINYERIA MECANICA	52.638.551	1,27%	109.470.206	2,77%	116.923.365	2,66%	89.377.147	1,69%	172.226.302	2,75%
713	ENGINYERIA QUIMICA	278.278.524	6,74%	202.152.281	5,12%	215.926.308	4,92%	228.217.648	4,31%	284.319.500	4,54%
714	ENGINYERIA TEXTIL I PAPERERA	45.151.677	1,09%	49.361.330	1,25%	41.135.827	0,94%	55.455.172	1,05%	66.384.633	1,06%
715	ESTADISTICA I INVESTIGACIO OPERATIVA	120.447.182	2,92%	151.413.128	3,83%	140.569.251	3,20%	211.330.435	3,99%	175.935.247	2,81%
716	ESTRUCTURES A L'ARQUITECTURA	21.492.121	0,52%	22.974.513	0,58%	13.934.910	0,32%	25.608.663	0,48%	37.561.629	0,60%
717	EXPRESSIO GRAFICA A L'ENGINYERIA	10.836.672	0,26%	10.868.467	0,28%	15.622.894	0,36%	35.194.792	0,66%	57.302.144	0,92%
718	EXPRESSIO GRAFICA ARQUITECTONICA I	10.240.183	0,25%	5.534.987	0,14%	8.824.587	0,20%	22.790.147	0,43%	48.721.827	0,78%
719	EXPRESSIO GRAFICA ARQUITECTONICA II	11.028.100	0,27%	12.153.595	0,31%	13.312.833	0,30%	24.720.687	0,47%	13.950.784	0,22%
720	FISICA APLICADA	33.245.342	0,81%	29.737.557	0,75%	45.379.105	1,03%	40.059.345	0,76%	40.498.525	0,65%
721	FISICA I ENGINYERIA NUCLEAR	63.227.104	1,53%	41.241.532	1,04%	66.950.722	1,53%	96.537.724	1,82%	114.498.503	1,83%
722	INFRAESTRUCTURA DEL TRANSPORT I DEL TERRITORI	85.619.385	2,07%	74.450.122	1,88%	98.900.892	2,25%	91.643.264	1,73%	113.304.870	1,81%
723	LLENGUATGES I SISTEMES INFORMATICS	129.855.984	3,14%	119.802.140	3,03%	129.862.570	2,96%	172.183.382	3,25%	216.491.683	3,46%
724	MAQUINES I MOTORS TERMICS	70.699.147	1,71%	78.644.926	1,99%	86.570.286	1,97%	163.726.538	3,09%	244.398.028	3,90%
725	MATEMATICA APLICADA I	7.551.477	0,18%	3.708.501	0,09%	14.369.737	0,33%	9.412.622	0,18%	9.207.070	0,15%
726	MATEMATICA APLICADA II	19.197.031	0,46%	4.371.802	0,11%	11.577.200	0,26%	63.416.133	1,20%	108.066.519	1,73%
727	MATEMATICA APLICADA III	28.783.403	0,70%	31.076.838	0,79%	22.128.097	0,50%	22.417.421	0,42%	43.672.411	0,70%
728	MATEMATICA APLICADA I TELEMATICA	78.405.855	1,90%	112.140.589	2,84%	112.289.726	2,56%	98.464.302	1,86%	88.506.697	1,41%
729	MECANICA DE FLUIDS	25.160.297	0,61%	53.604.427	1,36%	59.610.244	1,36%	89.695.383	1,69%	94.507.502	1,51%
731	OPTICA I OPTOMETRIA	63.148.417	1,53%	98.366.712	2,49%	42.225.169	0,96%	50.028.460	0,94%	69.880.706	1,12%
732	ORGANITZACIO D'EMPRESES	233.587.926	5,66%	184.812.389	4,68%	185.418.367	4,23%	396.345.608	7,48%	684.563.596	10,94%
735	PROJECTES ARQUITECTONICS	49.248.650	1,19%	47.189.045	1,19%	80.803.745	1,84%	87.211.837	1,65%	100.209.442	1,60%
736	PROJECTES D'ENGINYERIA	73.395.572	1,78%	93.262.186	2,36%	83.421.862	1,90%	148.682.944	2,81%	162.872.615	2,60%
737	RESISTENCIA DE MATERIALS I EST. A L'ENGINYERIA	65.199.257	1,58%	68.996.088	1,75%	61.233.185	1,40%	54.979.999	1,04%	51.800.332	0,83%
739	TEORIA DEL SENYAL I COMUNICACIONS	326.853.249	7,92%	377.698.920	9,56%	498.519.162	11,36%	684.165.412	12,91%	653.186.158	10,43%
740	URBANISME I ORDENACIO DEL TERRITORI	35.212.973	0,85%	31.450.727	0,80%	45.617.856	1,04%	111.758.032	2,11%	167.221.732	2,67%
741	ENGINYERIA MINERA I RECURSOS NATURALS	10.312.592	0,25%	20.462.757	0,52%	62.022.045	1,41%	28.325.237	0,53%	36.689.318	0,59%
742	CIENCIA I ENGINYERIA NAUTIQUES	7.276.191	0,18%	28.067.794	0,71%	43.466.490	0,99%	46.403.340	0,88%	81.400.839	1,30%
420	INSTITUT TEXTIL DE COOP. INDUSTRIAL DE TERRASSA	315.348.309	7,64%	143.698.205	3,64%	279.070.522	6,36%	195.522.780	3,69%	189.961.881	3,03%
440	INST. D'ORGANITZACIO I CONTROL DE SISTEMES INDUSTRIALS	80.720.537	1,95%	32.836.682	0,83%	45.457.413	1,04%	26.955.851	0,51%	42.595.425	0,68%
460	INSTITUT DE TECNQUES ENERGETIQUES	61.589.756	1,49%	73.400.834	1,86%	50.382.954	1,15%	67.163.023	1,27%	58.331.699	0,93%

El PATT98 inclou, per primera vegada, els ingressos per formació permanent de la FPC del curs 97-98

2 Unitat estructural
2.10 PAR 98-99 i PATT'99 per EDP

UE	Nom UE	PAR curs 98/99 ⁽¹⁾		PATT'99	EDP	PAR / EDP	PAR tipus 1 / EDP	PATT/EDP
		PAR total	PAR tipus 1					
701	ARQUITECTURA DE COMPUTADORS	1.038,67	752,67	498.465.016	71,00	14,6	10,6	7.020.634
702	CIENCIA DELS MATERIALS I ENGINYERIA METAL·LURGICA	2.018,99	1.471,67	179.947.547	34,00	59,4	43,3	5.292.575
703	COMPOSICIO ARQUITECTONICA	437,67	100,00	30.977.206	29,00	15,1	3,4	1.068.180
704	CONSTRUCCIONS ARQUITECTONIQUES I	492,66	203,00	219.120.524	27,00	18,2	7,5	8.115.575
705	CONSTRUCCIONS ARQUITECTONIQUES II	123,12	14,00	98.941.328	28,00	4,4	0,5	3.533.619
706	ENGINYERIA DE LA CONSTRUCCIO	522,03	293,00	177.376.633	22,00	23,7	13,3	8.062.574
707	ENGINYERIA DE SISTEMES, AUT. I INFORM. INDUSTRIAL	802,33	499,00	153.795.430	40,00	20,1	12,5	3.844.886
708	ENGINYERIA DEL TERRENY, CARTOGRAFICA I GEOFISICA	1.084,93	644,67	199.655.645	26,00	41,7	24,8	7.679.063
709	ENGINYERIA ELECTRICA	488,79	128,00	51.684.083	48,00	10,2	2,7	1.076.752
710	ENGINYERIA ELECTRONICA	1.850,25	1.101,80	176.685.308	110,00	16,8	10,0	1.606.230
711	ENGINYERIA HIDRAULICA, MARITIMA I AMBIENTAL	662,74	445,20	245.347.103	19,00	34,9	23,4	12.913.005
712	ENGINYERIA MECANICA	409,37	164,00	172.226.302	37,00	11,1	4,4	4.654.765
713	ENGINYERIA QUIMICA	3.013,90	2.605,00	284.319.500	76,50	39,4	34,1	3.716.595
714	ENGINYERIA TEXTIL I PAPERERA	222,65	75,87	66.384.633	18,80	11,8	4,0	3.531.097
715	ESTADISTICA I INVESTIGACIO OPERATIVA	459,07	266,67	175.935.247	29,00	15,8	9,2	6.066.733
716	ESTRUCTURES A L'ARQUITECTURA	204,50	160,50	37.561.629	24,00	8,5	6,7	1.565.068
717	EXPRESSIO GRAFICA A L'ENGINYERIA	74,00	0,00	57.302.144	40,00	1,9	0,0	1.432.554
718	EXPRESSIO GRAFICA ARQUITECTONICA I	120,00	88,00	48.721.827	46,00	2,6	1,9	1.059.170
719	EXPRESSIO GRAFICA ARQUITECTONICA II	0,00	0,00	13.950.784	34,00	0,0	0,0	410.317
720	FISICA APLICADA	1.142,37	722,53	40.498.525	44,00	26,0	16,4	920.421
721	FISICA I ENGINYERIA NUCLEAR	1.897,90	1.652,00	114.498.503	67,80	28,0	24,4	1.688.768
722	INFRAESTRUCTURA DEL TRANSPORT I DEL TERRITORI	382,40	162,00	113.304.870	10,00	38,2	16,2	11.330.487
723	LLENGUATGES I SISTEMES INFORMATICS	2.056,89	1.367,33	216.491.683	104,00	19,8	13,1	2.081.651
724	MAQUINES I MOTORS TERMICS	568,70	320,00	244.398.028	30,00	19,0	10,7	8.146.601
725	MATEMATICA APLICADA I	769,81	510,00	9.207.070	41,45	18,6	12,3	222.125
726	MATEMATICA APLICADA II	956,17	617,00	108.066.519	56,00	17,1	11,0	1.929.759
727	MATEMATICA APLICADA III	869,81	612,67	43.672.411	46,00	18,9	13,3	949.400
728	MATEMATICA APLICADA I TELEMATICA	1.094,17	676,63	88.506.697	88,00	12,4	7,7	1.005.758
729	MECANICA DE FLUIDS	190,07	76,00	94.507.502	16,60	11,5	4,6	5.693.223
731	OPTICA I OPTOMETRIA	375,00	206,00	69.880.706	44,00	8,5	4,7	1.588.198
732	ORGANITZACIO D'EMPRESES	455,55	228,00	684.563.596	48,00	9,5	4,8	14.261.742
735	PROJECTES ARQUITECTONICS	537,67	300,33	100.209.442	35,00	15,4	8,6	2.863.127
736	PROJECTES D'ENGINYERIA	413,43	170,00	162.872.615	24,00	17,2	7,1	6.786.359
737	RESISTENCIA DE MATERIALS I EST. A L'ENGINYERIA	1.278,83	940,00	51.800.332	28,00	45,7	33,6	1.850.012
739	TEORIA DEL SENYAL I COMUNICACIONS	2.286,42	1.724,00	653.186.158	106,00	21,6	16,3	6.162.134
740	URBANISME I ORDENACIO DEL TERRITORI	192,18	54,00	167.221.732	21,00	9,2	2,6	7.962.940
741	ENGINYERIA MINERA I RECURSOS NATURALS	510,59	102,00	36.689.318	18,00	28,4	5,7	2.038.295
742	CIENCIA I ENGINYERIA NAUTIQUES	193,04	50,00	81.400.839	24,00	8,0	2,1	3.391.702
420	INSTITUT TEXTIL DE COOP. INDUSTRIAL DE TERRASSA	316,66	78,47	189.961.881	11,10	28,5	7,1	17.113.683
440	INSTITUT D'ORGANITZACIO I CONTROL DE SISTEMES INDUSTRIAL	253,46	109,00	42.595.425	10,55	24,0	10,3	4.037.481
460	INSTITUT DE TECNQUES ENERGETIQUES	223,46	136,00	58.331.699	6,20	36,0	21,9	9.408.339
TOTAL DEPARTAMENTS I INSTITUTS		30.990,21	19.827,01	6.260.263.438	1.639	18,91	12,1	3.819.563

notes tècniques:

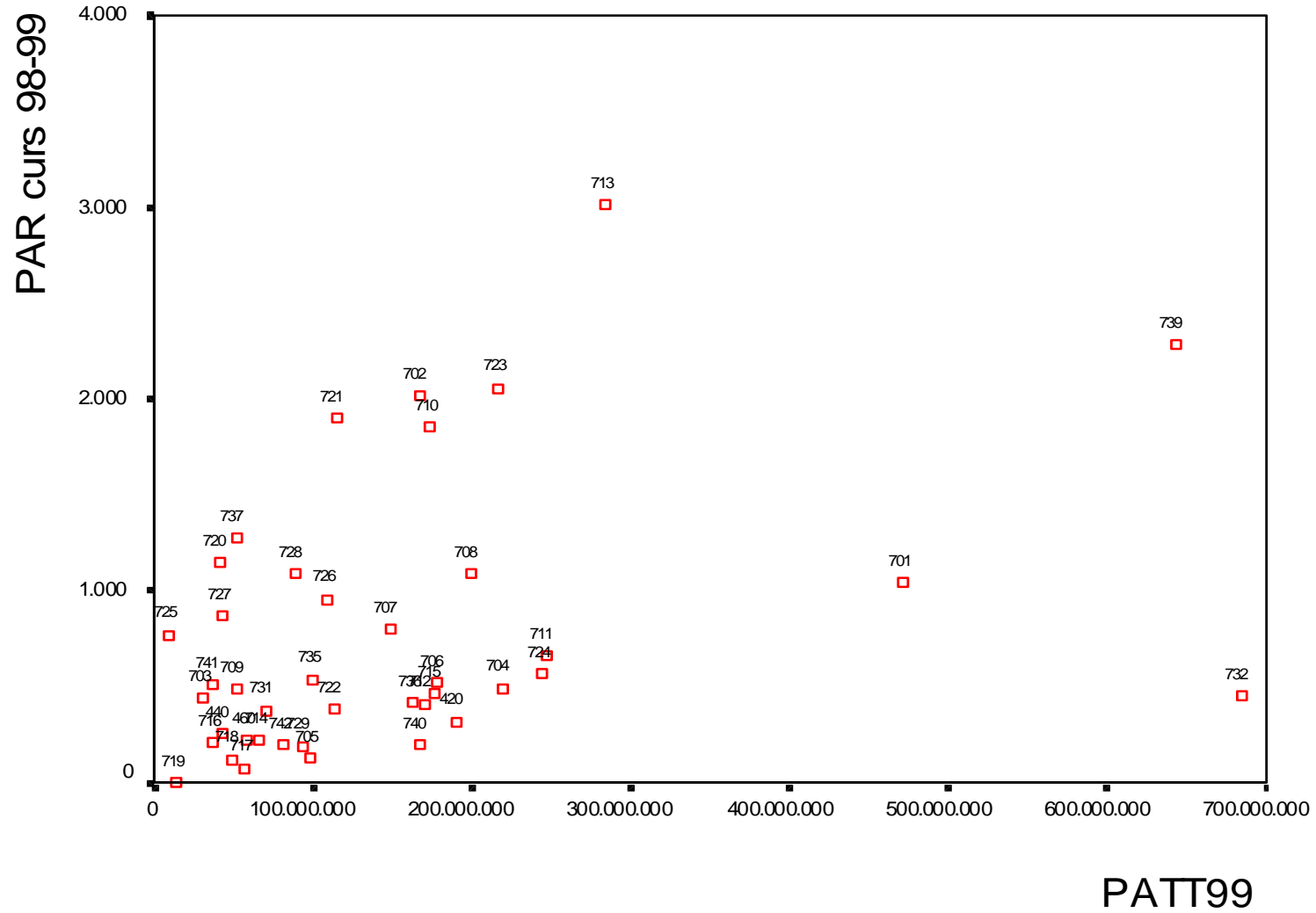
(1) El PAR correspon únicament als punts del curs 98-99. No s'ha sumat la meitat del curs anterior per tal de simplificar el càlcul d'aquest indicador

El PAR/EDP també fa referència només als punts del curs 98-99

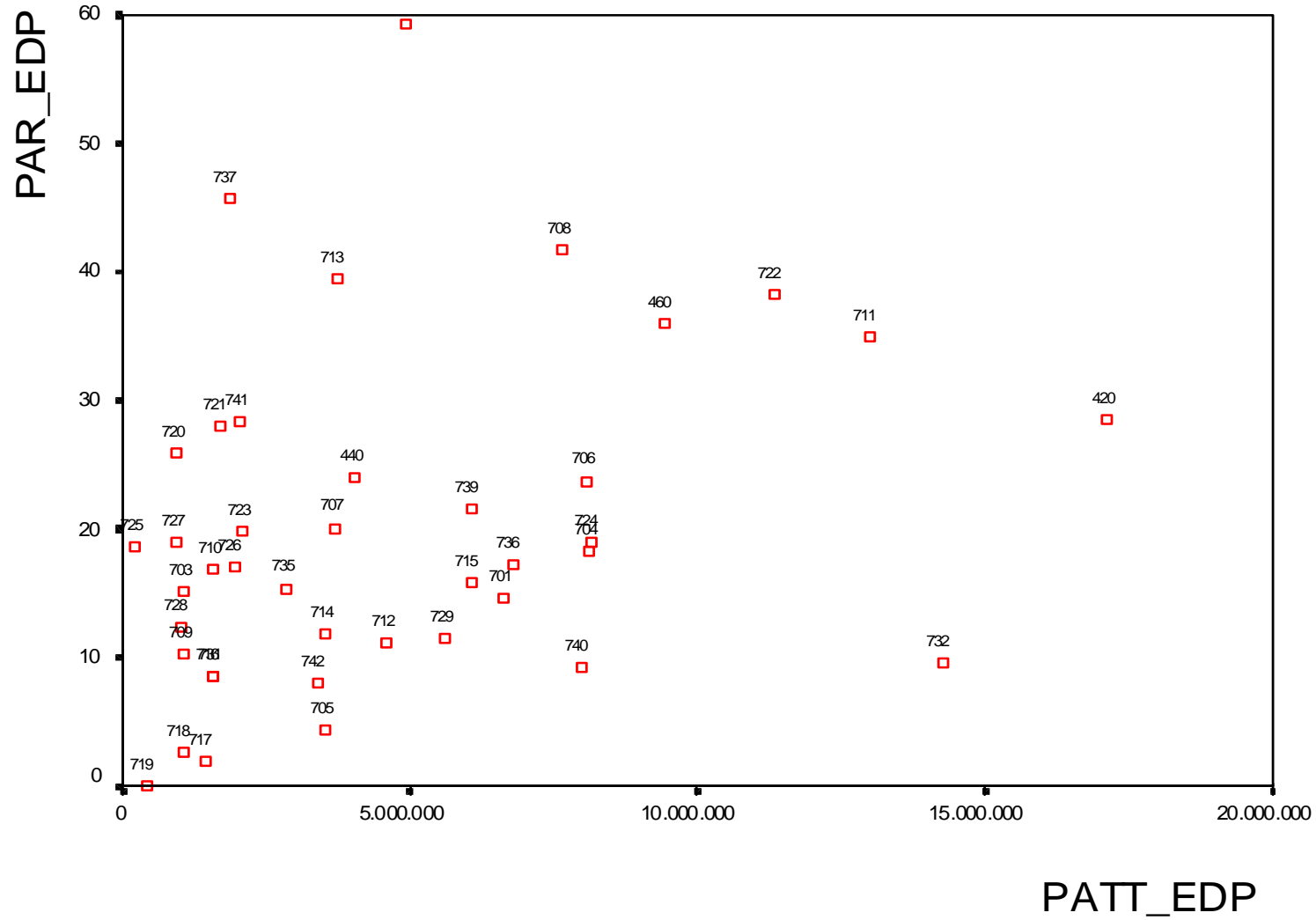
PATT'99: Ingressos ctt 1999 + 1/6 Ingressos ctt 1998 + 1/12 Ingressos ctt 1997 + Ingressos fpc curs 98-99 + 1/6 Ingressos fpc curs 97-98 + 1/12 ingressos fpc 1997

EDP: Nombre de professors a temps complet, investigadors, col·laboradors de recerca i becariis graduats a partir del tercer any de beca. Curs 98/99

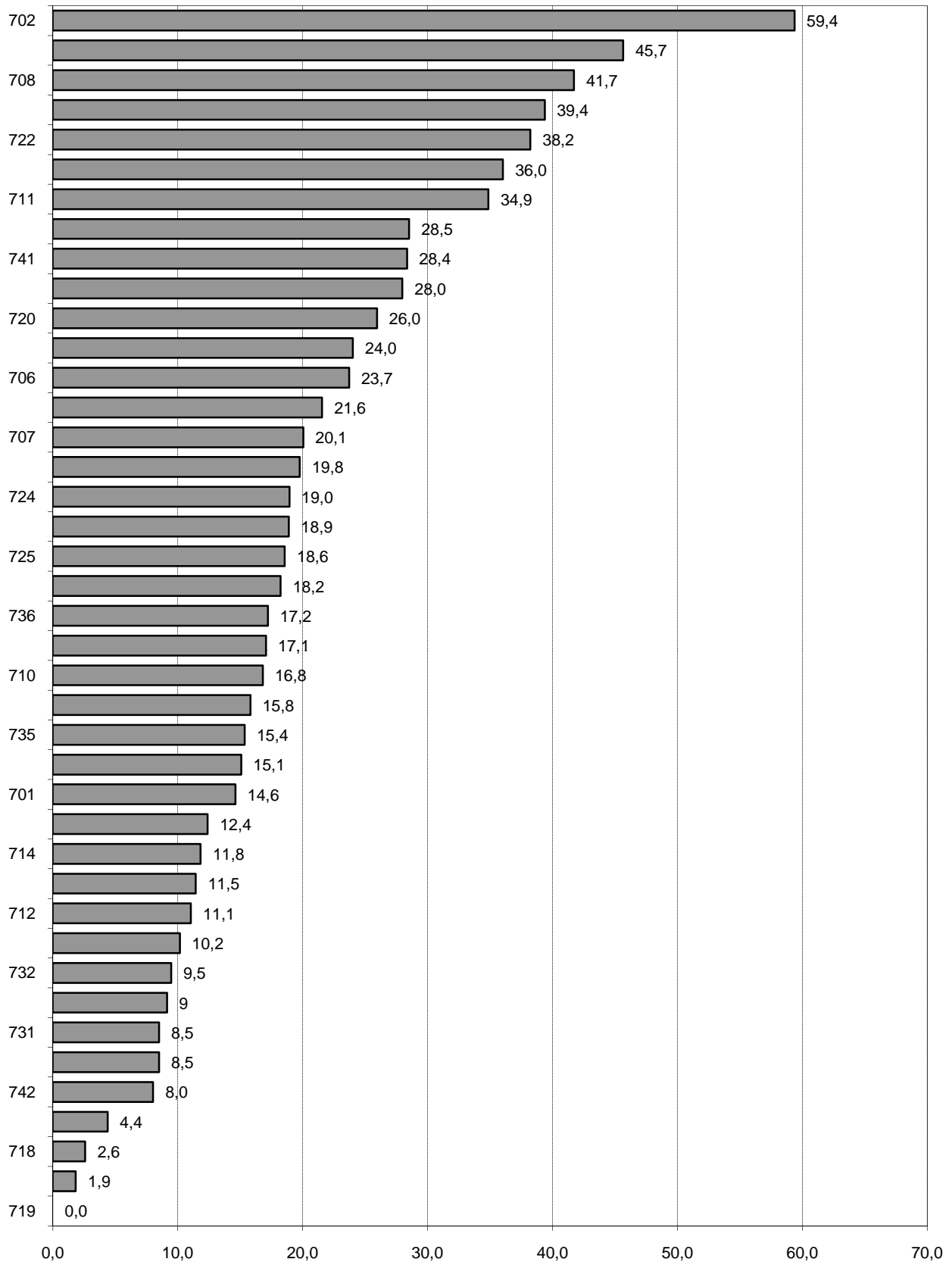
PAR98-99 i PATT99 per unitat estructural



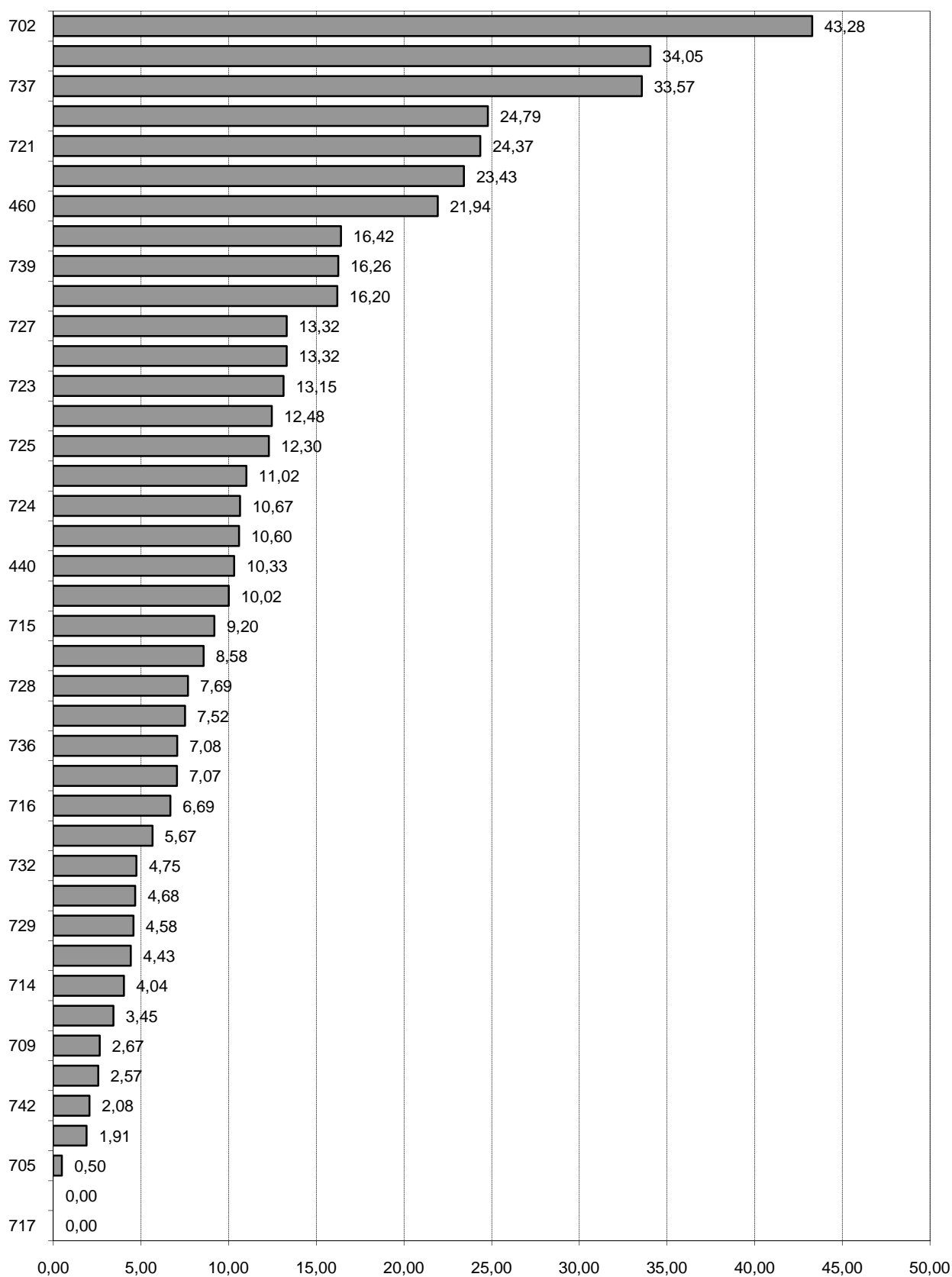
PAR/EDP i PATT/EDP per unitat estructural



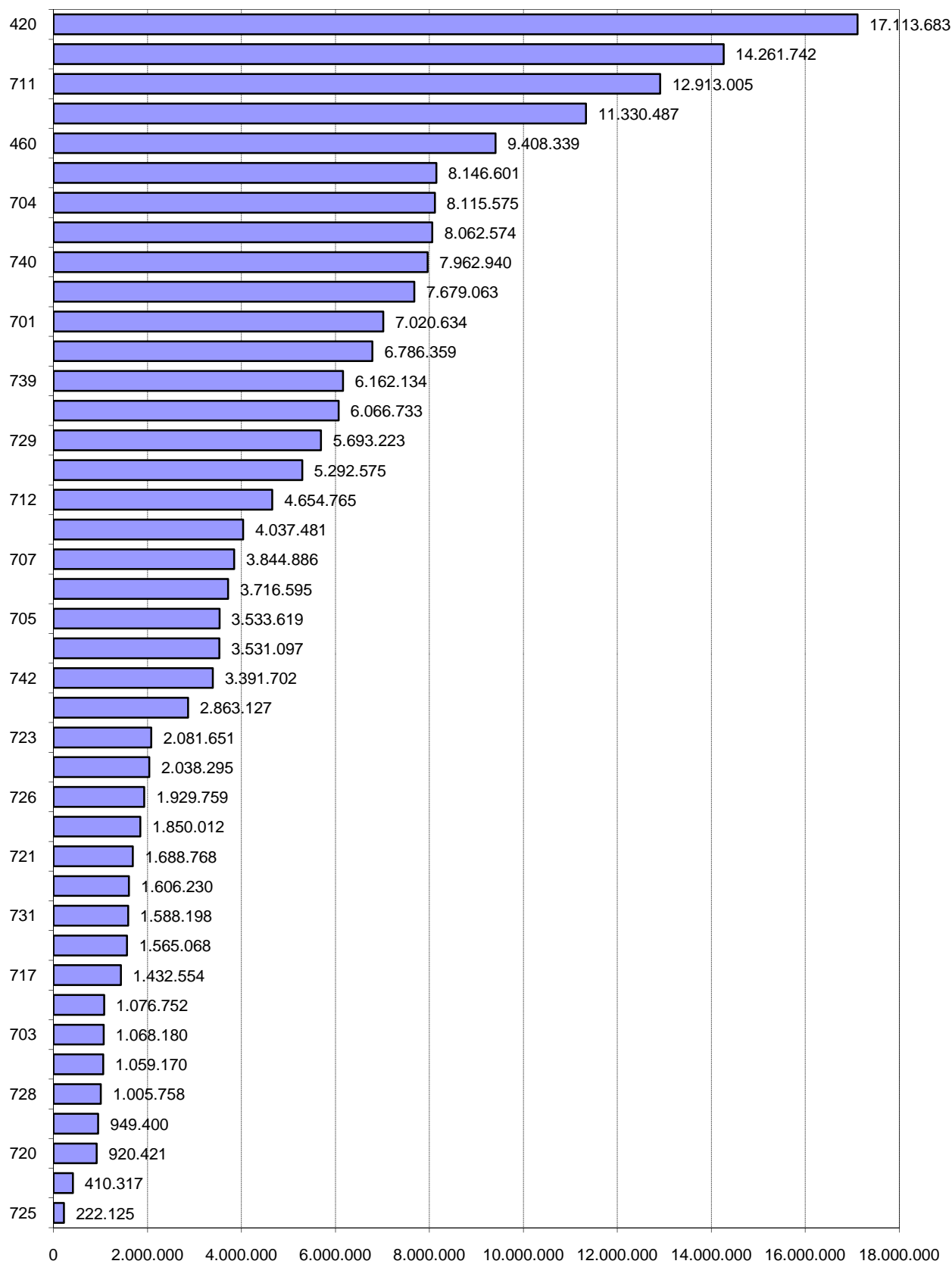
Distribució del PAR/EDP per unitats estructurals



Distribució del PAR tipus 1/ EDP per unitats estructurals



Distribució del PATT/EDP per unitats estructurals



2 Unitat estructural

2.11 Professorat amb Par=>3

UE	Nom UE	Prof. amb PAR>=3	Prof. ord. a TC	%
701	ARQUITECTURA DE COMPUTADORS	30	38	78,95%
702	CIENCIA DELS MATERIALS I ENGINYERIA METAL·LURGICA	16	20	80,00%
703	COMPOSICIO ARQUITECTONICA	20	26	76,92%
704	CONSTRUCCIONS ARQUITECTONIQUES I	18	25	72,00%
705	CONSTRUCCIONS ARQUITECTONIQUES II	5	26	19,23%
706	ENGINYERIA DE LA CONSTRUCCIO	11	15	73,33%
707	ENGINYERIA DE SISTEMES, AUT. I INFORM. INDUSTRIAL	21	24	87,50%
708	ENGINYERIA DEL TERRENY, CARTOGRÀFICA I GEOFÍSICA	16	22	72,73%
709	ENGINYERIA ELECTRICA	19	37	51,35%
710	ENGINYERIA ELECTRONICA	67	78	85,90%
711	ENGINYERIA HIDRAULICA, MARITIMA I AMBIENTAL	8	12	66,67%
712	ENGINYERIA MECANICA	11	24	45,83%
713	ENGINYERIA QUIMICA	47	61	77,05%
714	ENGINYERIA TEXTIL I PAPERERA	19	24	79,17%
715	ESTADISTICA I INVESTIGACIO OPERATIVA	21	24	87,50%
716	ESTRUCTURES A L'ARQUITECTURA	13	21	61,90%
717	EXPRESSIO GRAFICA A L'ENGINYERIA	9	38	23,68%
718	EXPRESSIO GRAFICA ARQUITECTONICA I	13	38	34,21%
719	EXPRESSIO GRAFICA ARQUITECTONICA II	0	26	0,00%
720	FISICA APLICADA	33	39	84,62%
721	FISICA I ENGINYERIA NUCLEAR	41	62	66,13%
722	INFRAESTRUCTURA DEL TRANSPORT I DEL TERRITORI	7	9	77,78%
723	LLENGUATGES I SISTEMES INFORMÀTICS	49	62	79,03%
724	MAQUINES I MOTORS TERMICS	19	22	86,36%
725	MATEMATICA APLICADA I	27	34	79,41%
726	MATEMATICA APLICADA II	34	48	70,83%
727	MATEMATICA APLICADA III	25	41	60,98%
728	MATEMATICA APLICADA I TELEMÀTICA	44	58	75,86%
729	MECANICA DE FLUIDS	13	15	86,67%
731	OPTICA I OPTOMETRIA	26	38	68,42%
732	ORGANITZACIO D'EMPRESES	21	41	51,22%
735	PROJECTES ARQUITECTONICS	15	32	46,88%
736	PROJECTES D'ENGINYERIA	12	18	66,67%
737	RESISTENCIA DE MATERIALS I EST. A L'ENGINYERIA	15	22	68,18%
739	TEORIA DEL SENYAL I COMUNICACIONS	66	84	78,57%
740	URBANISME I ORDENACIO DEL TERRITORI	12	15	80,00%
741	ENGINYERIA MINERA I RECURSOS NATURALS	12	16	75,00%
742	CIENCIA I ENGINYERIA NAUTIQUES	10	16	62,50%
TOTAL		845	1251	67,55%

Indicador del Contracte Programa: Avaluació PAR-99 (20/09/2000) Professors amb PAR >=3

Metodologia

1. Per a aquesta actualització es consulten els punts de recerca dels dos cursos anteriors disponibles, en aquest cas són el PAR 97/98 i el PAR 98/99
2. Es calcula l'avaluació del període, es a dir, $PAR_n + 1/2 PAR_{n-1}$. S'aplica el filtre de 3 o més punts. En el nostre cas, la distribució és la següent:

$$(Punts\ 97/98)/2 + punts\ 98/99$$

Categoria	Dedicació	PAR>=3		
		No	Si	Total
CEU	TC	30	66	96
CU	TC	19	173	192
TEU	TC	249	167	416
TU	TC	108	439	547
Ordinaris	TC	406	845	1251

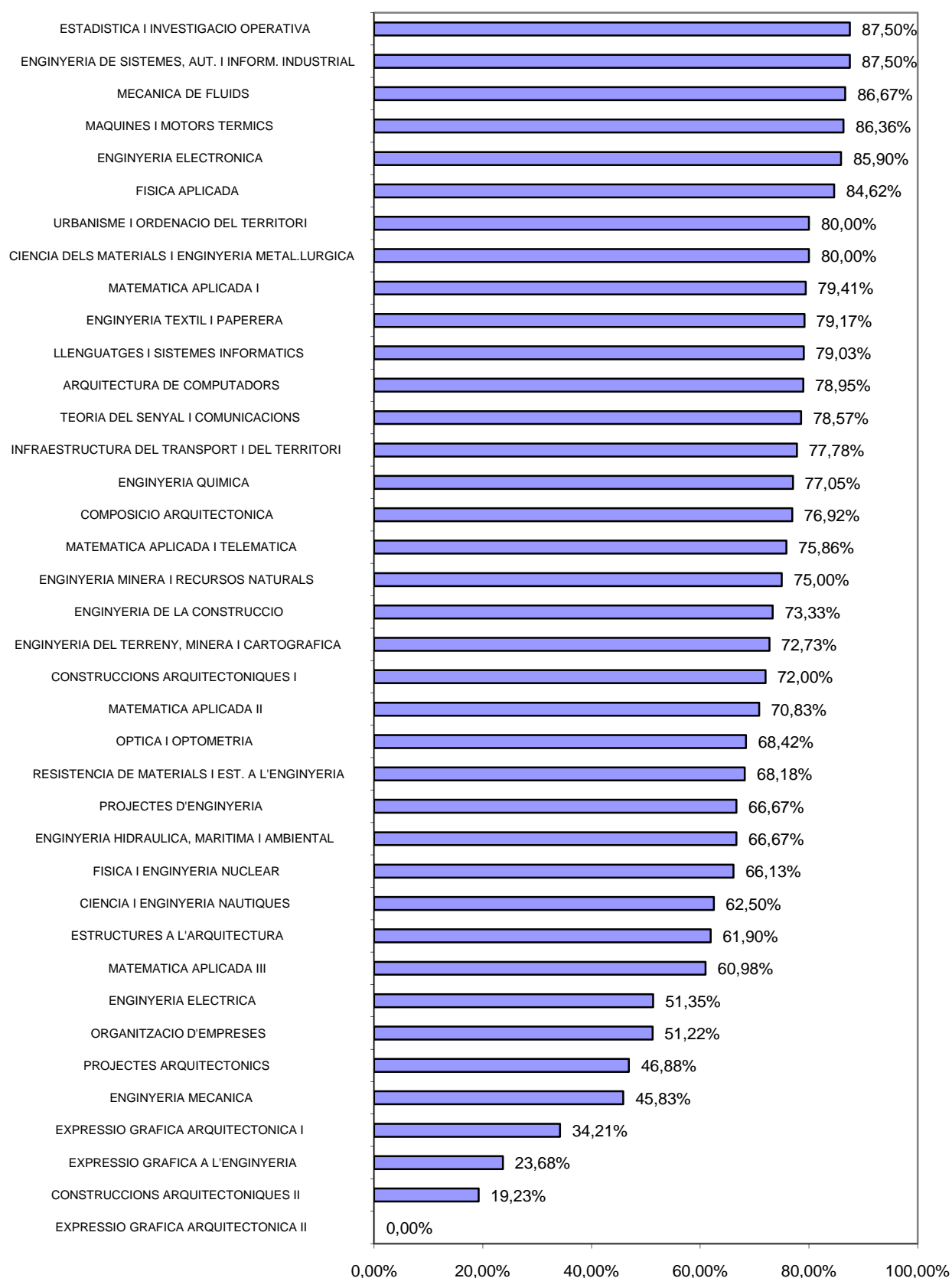
3. Aquesta xifra, 845, es posa en relació amb el nombre de professors ordinaris a temps complet del curs 99/00.

Així doncs, el resultat de l'indicador per al curs 98/99 és $845/1251 = 67,55\%$

Evolució del nombre de professors amb PAR=>3

Curs 95-96	Curs 96-97	Curs 97-98	Curs 98-99
62,59%	63,09%	65,19%	67,55%

Percentatge de professors ordinaris a TC amb PAR=>3



3. Línies de recerca

3.1 Producció de les línies en recerca i transferència de tecnologia

Avaluació curs 97/98

PATT						
PAR	Molt baix	Baix	Mitjà	Alt	Molt alt	Total general
Molt alt	3	4	11	14	31	63
Alt	4	16	16	12	19	67
Mitjà	3	10	19	7	10	49
Baix	4	7	11	6	3	31
Molt baix	6	5	6	5	4	26
Total general	20	42	63	44	67	236

Avaluació curs 98/99

PATT						
PAR	Molt baix	Baix	Mitjà	Alt	Molt alt	Total general
Molt alt	1	4	14	11	34	64
Alt	3	8	17	10	24	62
Mitjà	6	9	10	7	12	44
Baix	2	5	11	8	9	35
Molt baix	6	6	8	9	0	29
Total general	18	32	60	45	79	234

PAR	PATT
Molt baix=Entre 0 i 9,98	Molt baix= Entre 0 i 92.000
Baix=Entre 9,98 i 32,35	Baix=Entre 92.000 i 3.180.120
Mitjà=Entre 32,35 i 70,74	Mitjà=Entre 3.180.120 i 12.114.816
Alt=Entre 70,74 i 142,83	Alt=Entre 12.114.816 i 25.486.146
Molt Alt=Més de 142,83	Molt Alt=Més de 25.486.146

notes tècniques:

- Els valors de tall PAR= 9,98 / 32,35 / 70,74 / 142,83 i PATT= 92.000 / 3.180.120 / 12.114.816 / 25.486.146 corresponen als 2n, 4rt, 6è i 8è decils. Aquests valors de tall s'han calculat per al PAR i PATT de l'avaluació 95/96 i s'han aplicat els mateixos valors per a l'avaluació 96/97, 97/98 i 98/99
- Les línies de recerca són les actives, sense les genèriques.
- Tota l'activitat de les sublínies està inclosa en la línia principal.

3. Línies de recerca

3.2 Productivitat de les línies en recerca i transferència de tecnologia

Avaluació curs 97/98

PAR/EDP	PATT/EDP					Total general
	Molt baix	Baix	Mitjà	Alt	Molt alt	
Molt alt	1	5	8	15	21	50
Alt	7	16	17	22	18	80
Mitjà	1	10	12	11	5	39
Baix	5	12	11	7	6	41
Molt baix	6	4	5	5	6	26
Total general	20	47	53	60	56	236

Avaluació curs 98/99

PAR/EDP	PATT/EDP					Total general
	Molt baix	Baix	Mitjà	Alt	Molt alt	
Molt alt	2	6	8	13	26	55
Alt	5	12	21	15	22	75
Mitjà	2	11	5	12	12	42
Baix	4	6	11	5	7	33
Molt baix	5	8	6	3	7	29
Total general	18	43	51	48	74	234

PAR/EDP	PATT/EDP
Molt baix=Entre 0 i 1,923	Molt baix=Menor o igual que 12.880
Baix=Entre 1,923 i 5,870	Baix=Entre 12.880 i 556.174
Mitjà=Entre 5,870 i 10,184	Mitjà=Entre 556.174 i 1.732.263
Alt=Entre 10,184 i 21,151	Alt=Entre 1.732.263 i 4.159.267
Molt Alt=Més de 21,151	Molt Alt=Més de 4.159.267

notes tècniques:

- Els valors de tall PAR/EDP= 1,923 / 5,870 / 10,184 / 21,151 i PATT/EDP= 12.880 / 556.174 / 1.732.263 / 4.159.267 corresponen als 2n, 4rt, 6è i 8è decils.

Aquests valors de tall s'han calculat per al PAR/EDP i PATT/EDP de l'avaluació 95/96 i s'han aplicat els mateixos valors per a l'avaluació 96/97 i 97/98

- EDP: professorat a TC i investigadors corresponent al curs que s'avalua. Si un professor pertany a més d'una línia de recerca es compta tantes vegades com línies en les que està inscrit (per tant no hi ha ponder

- Les línies de recerca són les actives, sense les genèriques

- Tota l'activitat de les sublínies està inclosa en la línia principal

3. Línies de recerca

3.3 Línies de recerca: PAR curs 98/99, PATT99, EDP, PAR/EDP i PATT/EDP

Línia	Títol de la línia	PAR curs 98/99	PATT99	EDP	PAR/EDP	PATT/EDP
1200001	MODELS MATEMÀTICS PER A L'ENGINYERIA	197,81	8.006.410	35	5,65	228.755
12010101	GEOMETRIA ALGEBRAICA I APLICACIONS	61,00	0	4	15,25	0
12019900	TEORIA MATEMÀTICA DE SISTEMES	173,00	1.533.227	8	21,63	191.653
12019902	ÀLGEBRA APLICADA	82,00	8.407.745	21	3,90	400.369
12020800	EQUACIONS FUNCIONALS	65,50	5.858.512	7	9,36	836.930
12021901	SISTEMES DINÀMICS (I)	181,00	132.499	12	15,08	11.042
12021902	SISTEMES DINÀMICS (II)	352,33	347.149	14	25,17	24.796
12029902	ANÀLISI APLICADA	130,67	1.187.333	15	8,71	79.156
12030402	MATEMÀTICA DIFUSA I INTEL·LIGÈNCIA ARTIFICIAL	64,00	2.030.333	7	9,14	290.048
12030405	ROBÒTICA INDUSTRIAL I DE SERVEIS	77,42	17.658.355	4	19,35	4.414.589
12030407	RAONAMENT QUALITATIU I TECNOLOGIES DE LA DECISIÓ	32,33	13.368.183	10	3,23	1.336.818
12030408	INTEL·LIGÈNCIA ARTIFICIAL	614,85	24.293.566	31	19,83	783.663
12030501	ROBÒTICA	67,67	30.748.015	16	4,23	1.921.751
12030502	VISIÓ PER ORDINADOR	135,19	6.116.020	11	12,29	556.002
12030503	VISIÓ, MODELITZACIÓ GEOMÈTRICA I CONTROL DE SISTEMES ROBOTITZATS	163,26	60.759.301	8	20,41	7.594.913
12030901	DISSENY GEOMÈTRIC ASSISTIT PER ORDINADOR	321,59	58.257.204	20	16,08	2.912.860
12030905	GEOMETRIA COMPUTACIONAL	246,67	4.941.246	12	20,56	411.771
12031001	APLICACIÓ DELS SISTEMES INTERACTIUS MULTIMÈDIA A L'ENGINYERIA	42,00	36.672.870	4	10,50	9.168.218
12031101	MÈTODES FORMALS I EINES PER A L'ENGINYERIA DE SOFTWARE	408,33	18.250.922	12	34,03	1.520.910
12031198	TEORIA DE LA COMPLEXITAT I ALGORISMES	380,17	18.830.819	18	21,12	1.046.157
12031801	ENGINYERIA DEL SOFTWARE I DELS SISTEMES D'INFORMACIÓ	127,83	52.679.657	14	9,13	3.762.833
12031802	BASES DE DADES	28,00	16.359.417	4	7,00	4.089.854
12032602	ENGINYERIA MOLECULAR, DISSENY, SÍNTESI DE MOLÈCULES BIOACTIVES ASSISTIDA PER ORDINADOR	287,67	8.804.709	3	95,89	2.934.903
12032606	SIMULACIÓ DEL COMPORTAMENT ATÒMIC A LA MATÈRIA CONDENSADA I SISTEMES COMPLEXOS	474,17	11.786.940	12	39,51	982.245
12032613	CONTROL DE PROCESSOS	28,17	3.786.667	5	5,63	757.333
12032614	DISSENY D'APLICACIONS GRÀFIQUES	30,00	15.456.180	20	1,50	772.809
12039901	SISTEMES AVANÇATS DE CONTROL	220,67	53.926.712	21	10,51	2.567.939
12039902	TEORIA DEL CONTROL I APLICACIONS	106,33	0	9	11,81	0
12040201	COHOMOLOGIA DE LES VARIETATS ALGEBRAIQUES	33,00	0	8	4,13	0
12040402	GEOMETRIA DIFERENCIAL, SISTEMES DINÀMICS I APLICACIONS	173,20	7.887.167	16	10,83	492.948
12049901	MATEMÀTICA DISCRETA	164,67	5.757.713	15	10,98	383.848
12050101	TEORIA DE NOMBRES	69,00	756.250	5	13,80	151.250
12060002	MÈTODES NUMÈRICS EN CIÈNCIES APLICADES I ENGINYERIA	345,00	32.427.384	9	38,33	3.603.043

EDP: professorat a TC i investigadors que participen en la línia. Si un professor participa en més d'una línia es compta tantes vegades com línies en les que participa.
En les línies genèriques no s'ha calculat la seva productivitat.

3.3 Línies de recerca: PAR curs 98/99, PATT99, EDP, PAR/EDP i PATT/EDP

Línia	Títol de la línia	PAR curs 98/99	PATT99	EDP	PAR/EDP	PATT/EDP
12060200	EQUACIONS DIFERENCIALS	86,80	1.502.622	9	9,64	166.958
12070601	TEORIA DE JOCS: FONAMENTS I APLICACIONS	58,00	1.330.500	9	6,44	147.833
12070701	PROGRAMACIÓ ENTERA I OPTIMITZACIÓ COMBINATÒRIA	26,00	1.830.447	3	8,67	610.149
12071001	OPTIMITZACIÓ I SIMULACIÓ DE FLUXOS EN XARXES	41,50	36.472.533	10	4,15	3.647.253
12090200	ESTADÍSTICA COMPUTACIONAL	108,50	10.190.621	10	10,85	1.019.062
12090901	ANÀLISI MULTIVARIANT DE DADES	140,67	18.342.637	6	23,44	3.057.106
12090902	GEOESTADÍSTICA I RISCS NATURALS	76,00	751.667	5	15,20	150.333
12099902	MÈTODES ESTADÍSTICS PER AL CONTROL I LA MILLORA DE LA QUALITAT	74,50	59.173.402	8	9,31	7.396.675
12099904	INTERFÍCIES INTEL·LIGENTS ENTRE USUARIS I APLICACIONS ESTADÍSTIQUES (IIU). IDENTIFICACIÓ AUTOMÀTICA DE SÈRIES TEMPORALS	22,50	43.000.215	5	4,50	8.600.043
12099905	MÈTODES ESTADÍSTICS PER A LA GESTIÓ DE PROCESSOS INDUSTRIALS	46,57	1.325.392	5	9,31	265.078
21011001	GRUP D'ASTRONOMIA I ASTROFÍSICA	326,61	1.472.435	7	46,66	210.348
21011102	ASTRONOMIA I GEODÈSIA ESPACIAL	111,00	5.281.033	11	10,09	480.094
21060102	MATERIALS I TECNOLOGIES D'ANÀLISI APLICADES A L'EDIFICACIÓ I AL MEDI AMBIENT	24,50	3.974.521	5	4,90	794.904
22010501	CONTAMINACIÓ AMBIENTAL PER EMISSIÓ ACÚSTICA	77,00	5.517.490	5	15,40	1.103.498
22011101	TEORIA DE MÀQUINES I VIBROACÚSTICA	16,67	5.025.000	6	2,78	837.500
22040303	SISTEMES MATERIALS EN ESTAT FLUID	4,00	5.607.615	9	0,44	623.068
22040402	DINÀMICA NO LINEAL DE FLUIDS	453,40	22.561.475	14	32,39	1.611.534
22050903	MECÀNICA I ACÚSTICA	92,00	6.977.143	5	18,40	1.395.429
22091001	ENGINYERIA ÒPTICA I TECNOLOGIA DE SISTEMES LÀSER	128,50	37.509.218	11	11,68	3.409.929
22091301	ÒPTICA NO LINEAL I LÀSER	471,17	43.579.210	7	67,31	6.225.601
22091501	OPTOMETRIA CLÍNICA	4,67	1.691.814	9	0,52	187.979
22091901	IMATGE, VISIÓ I COLOR	176,50	28.459.824	12	14,71	2.371.652
22100502	FISICOQUÍMICA DE PROCESSOS INDUSTRIALS. MATERIALS POLIMÈRICS I TENSIOACTIUS	34,17	17.500	2	17,08	8.750
22102601	TECNOLOGIA DE MATERIALS POLIMÈRICS	103,83	2.377.946	10	10,38	237.795
22110502	CIÈNCIES DELS MATERIALS. SIMULACIÓ ATÒMICA PER ORDINADOR	128,00	910.783	3	42,67	303.594
22110703	PROPIETATS ELÈCTRIQUES DE MATERIALS DIELECTRICS	164,17	9.576.093	7	23,45	1.368.013
22112101	FÍSICA DE MATERIALS. ALIATGES AMB MEMÒRIA DE FORMA	46,33	303.947	5	9,27	60.789
22119903	FÍSICA DE MATERIALS: PROPIETATS ELÈCTRIQUES	111,40	7.960.422	7	15,91	1.137.203
22129901	FÍSICA FONAMENTAL	50,67	0	7	7,24	0
22130701	ANÀLISI TÈRMICA DE POLÍMERS. TRANSICIONS I CINÈTICA DE REACCIONS	86,73	5.795.702	3	28,91	1.931.901
22130803	MODELS FÍSICS APLICATS A L'ESTAT SÒLID I A LA TERMODINÀMICA	248,17	3.961.860	8	31,02	495.232
22130804	COMPORAMENT TERMOMECAÑIC DE RESINES TERMOESTABLES I ELS SEUS COMPOSTOS	84,19	1.254.583	5	16,84	250.917
22130805	ALIATGES MOLECULARS. EMMAGATZEMATGE D'ENERGIA	233,00	10.158.827	6	38,83	1.693.138
22999901	INNOVACIÓ EDUCATIVA A LA FÍSICA I A L'ENGINYERIA NUCLEAR	55,67	0	9	6,19	0

EDP: professorat a TC i investigadors que participen en la línia. Si un professor participa en més d'una línia es compta tantes vegades com línies en les que participa.

En les línies genèriques no s'ha calculat la seva productivitat.

3.3 Línies de recerca: PAR curs 98/99, PATT99, EDP, PAR/EDP i PATT/EDP

Línia	Títol de la línia	PAR curs 98/99	PATT99	EDP	PAR/EDP	PATT/EDP
23020901	BIOTECNOLOGIA TÈXTIL	0,00	0	4	0,00	0
23040801	ESTRUCTURA I PROPIETATS DE MACROMOLÈCULES	604,33	35.861.135	9	67,15	3.984.571
23049904	POLÍMERS I QUÍMICA DE MATERIALS	450,43	26.537.956	11	40,95	2.412.541
23049905	TECNOLOGIA DE POLÍMERS I COMPÒSITS	360,71	6.668.619	10	36,07	666.862
24109901	CONTACTOLOGIA I MICROBIOLOGIA APLICADA	46,00	35.850	8	5,75	4.481
25020701	FÍSICA DE LA TERRA	121,83	0	6	20,31	0
25040501	ENGINYERIA GEODÈSICA, CARTOGRÀFICA I FOTOGRAMETRIA	0,00	14.074.500	9	0,00	1.563.833
25060301	GEOLOGIA APLICADA, RISCOS NATURALS I INESTABILITAT DE VESSANTS	124,24	7.891.517	8	15,53	986.440
25060401	RECURSOS, MINERIA, MEDI AMBIENT I LA SEVA GESTIÓ	346,57	26.924.093	7	49,51	3.846.299
25079903	TOMOGRÀFIA GEOFÍSICA	93,00	3.445.000	6	15,50	574.167
25080404	HIDROLOGIA SUBTERRÀNIA	410,13	114.101.542	5	82,03	22.820.308
25091901	METEOROLOGIA APLICADA: CANVI CLIMÀTIC I MEDI AMBIENT	94,51	4.505.054	7	13,50	643.579
25101001	HIDRODINÀMICA I OCEANOGRÀFIA DEL MEDI AMBIENT COSTANER	136,77	89.894.483	4	34,19	22.473.621
32149901	TOXICOLOGIA DEL MEDI AMBIENT	65,19	3.313.745	4	16,30	828.436
33010501	DESENVOLUPAMENT DE MODELS NUMÈRICS PER A LA SOLUCIÓ DE LES EQUACIONS D'EULER/NAVIER-STOKES	259,33	0	4	64,83	0
33030101	CINÈTICA, TRANSFERÈNCIA DE MATERIA, REACTORS QUÍMICS	139,00	20.807.077	2	69,50	10.403.539
33030301	DISSENY, OPERACIÓ I CONTROL DE PROCESSOS QUÍMICS I BIOTECNOLÒGICS	450,12	79.213.026	8	56,27	9.901.628
33030506	ANÀLISI DE RISCOS I IMPACTE AMBIENTAL	120,88	33.145.221	4	30,22	8.286.305
33030901	ESTUDI I TRACTAMENT DE RESIDUS INDUSTRIALS: ANÀLISI QUÍMICA	296,26	45.994.911	10	29,63	4.599.491
33030924	CALIBRATGE EN ANÀLISI QUÍMICA. APLICACIÓ A LA PREPARACIÓ DE CONTRATIPUS	14,33	6.391.870	4	3,58	1.597.967
33039901	TECNOLOGIA QUÍMICA, BIOQUÍMICA I ALIMENTÀRIA	166,83	14.576.419	10	16,68	1.457.642
33040601	MATEMÀTICA DISCRETA I APLICACIONS	426,83	8.720.956	33	12,93	264.271
33040609	DISSENY DE SISTEMES VLSI	49,67	5.596.325	5	9,93	1.119.265
33040610	DISSENY I AVALUACIÓ DE SISTEMES INTEGRATS DE BANDA AMPLA	114,83	49.781.498	9	12,76	5.531.278
33040611	COMPUTACIÓ D'ALTES PRESTACIONS	745,17	316.082.600	41	18,17	7.709.332
33041301	ARQUITECTURA DE SISTEMES DISTRIBUÏTS	84,75	100.576.511	8	10,59	12.572.064
33041302	DISSENY I AVALUACIÓ DE XARXES I SISTEMES D'ALTA VELOCITAT	44,00	12.603.620	8	5,50	1.575.453
33050107	ARQUITECTURA, ENERGIA I SERVEIS	50,79	28.112.800	7	7,26	4.016.114
33050109	INTERVENCIÓ EN EL PATRIMONI CONSTRUÏT	77,00	44.192.870	12	6,42	3.682.739
33050110	DESENVOLUPAMENT DE SISTEMES TÈCNICS I MATERIALS	135,12	37.618.895	12	11,26	3.134.908
33050501	CONCEPCIÓ I PROJECTE DE GRANS ESTRUCTURES DE FORMIGÓ I METÀL-LIQUES	145,67	24.857.590	7	20,81	3.551.084
33050503	PATOLOGIA I DURABILITAT DE MATERIALS DE CONSTRUCCIÓ I ESTRUCTURES	65,53	43.590.644	8	8,19	5.448.830
33050504	ANÀLISI D'ESTRUCTURES DE FORMIGÓ I D'OBRA DE FÀBRICA	8,00	20.169.160	1	8,00	20.169.160
33051301	PLANIFICACIÓ, CONSTRUCCIÓ I EXPLOTACIÓ DE CARRETERES	97,07	41.366.200	2	48,54	20.683.100

EDP: professorat a TC i investigadors que participen en la línia. Si un professor participa en més d'una línia es compta tantes vegades com línies en les que participa.
En les línies genèriques no s'ha calculat la seva productivitat.

3.3 Línies de recerca: PAR curs 98/99, PATT99, EDP, PAR/EDP i PATT/EDP

Línia	Títol de la línia	PAR curs 98/99	PATT99	EDP	PAR/EDP	PATT/EDP
33051501	MOVIMENT VARIABLE EN LÀMINA LLIURE. APLICACIÓ: CONTROL DE CANALS, AVINGUDES DE RIUS	245,74	45.126.670	8	30,72	5.640.834
33051502	NOVES TÈCNiques EXPERIMENTALS I DE MODELS REDUÏTS EN L'ESTUDI DELS FENÒMENS HIDRÀULICS	22,00	37.075.198	7	3,14	5.296.457
33051504	GEOMORFODINÀMICA I ENGINYERIA DE LA FRANJA COSTANERA	73,75	21.456.088	4	18,44	5.364.022
33051701	L'EDIFICI I L'ENTORN EN EL MARC DE LA CONSTRUCCIÓ I ARQUITECTURA INDUSTRIAL	34,00	10.360.386	2	17,00	5.180.193
33052701	PLANIFICACIÓ I GESTIÓ D'INFRAESTRUCTURES FERROVIÀRIES	10,00	14.125.290	2	5,00	7.062.645
33053104	MECÀNICA DE SÒLS NO SATURATS	87,50	27.344.116	7	12,50	3.906.302
33053105	MECÀNICA DE ROQUES I ESTABILITAT DE TALUSSOS	3,00	5.816.546	6	0,50	969.424
33053106	MÈTODES NUMÈRICS AVANÇATS EN PROBLEMES GEOTÈCNICS	103,67	15.582.102	11	9,42	1.416.555
33053108	CARACTERITZACIÓ DEL TERRENY MITJANÇANT TÈCNiques D'IDENTIFICACIÓ DEL SISTEMA	0,00	0	6	0,00	0
33053201	ANÀLISI DE GRANS ESTRUCTURES DE FORMIGÓ I METÀL-LIQUES	103,33	32.898.519	5	20,67	6.579.704
33053210	SISTEMES DE CONTROL D'ESTRUCTURES	24,00	2.852.625	2	12,00	1.426.312
33053211	ANÀLISI ESTRUCTURAL PEL MÈTODE DELS ELEMENTS FINITS	668,33	23.335.662	10	66,83	2.333.566
33053223	MODELS NUMÈRICS PER A L'ANÀLISI NO LINEAL DE PLAQUES I ESTRUCTURES	107,33	5.082.708	10	10,73	508.271
33053226	DISSENY ÒPTIM DE FORMES	104,50	138.708	3	34,83	46.236
33053227	DIAGNOSI I TERAPÈUTICA EN CONSTRUCCIÓ	20,00	45.210.257	2	10,00	22.605.129
33053297	APLICACIÓ DELS MÈTODES DE CàLCUL NUMÈRIC A ESTRUCTURES ARQUITECTÒNIQUES	8,00	0	3	2,67	0
33053298	TECNOLOGIA, CONSTRUCCIÓ I EXPERIMENTACIÓ D'OBRES DE FORMIGÓ I METÀL-LIQUES	140,83	63.882.404	7	20,12	9.126.058
33053299	ENGINYERIA SÍSMICA I DINÀMICA ESTRUCTURAL	87,33	10.519.178	5	17,47	2.103.836
33059904	MODELITZACIÓ, DURABILITAT I MANTENIMENT EN L'EDIFICACIÓ	90,12	46.696.936	13	6,93	3.592.072
33060301	MODELITZACIÓ, PROJECTE I CONTROL DE MÀQUINES I ACCIONAMENTS ELÈCTRICS	175,80	7.566.895	20	8,79	378.345
33060402	LUMINOTÈCNIA	28,67	35.883.567	2	14,33	17.941.784
33060901	SISTEMES ELÈCTRICS DE POTÈNCIA.	211,40	24.311.550	21	10,07	1.157.693
33070300	DISSENY MICROELECTRÒNIC I SISTEMES DIGITALS	345,58	29.607.204	22	15,71	1.345.782
33070306	SISTEMES ELECTRÒNICS DE POTÈNCIA: MODELITZACIÓ, CONTROL, DISSENY I APLICACIONS	679,84	67.930.620	44	15,45	1.543.878
33070307	INSTRUMENTACIÓ I BIOENGINYERIA	485,50	46.524.925	19	25,55	2.448.680
33070310	ANÀLISI DEL DISSENY DE CIRCUITS ELECTRÒNICS	33,67	2.594.300	6	5,61	432.383
33070804	SISTEMES DE COMUNICACIONS I MESURES DE MICROONES	252,18	50.948.944	6	42,03	8.491.491
33071000	SISTEMES RADAR I RADIONAVEGACIÓ	2,40	1.366.667	3	0,80	455.556
33071400	DISPOSITIUS SEMICONDUCTORS	307,33	26.828.229	19	16,18	1.412.012
33079902	COMUNICACIONS ÒPTIQUES EN L'ATMOSFERA EN L'ESPECTRE INFRAROIG	63,23	524.462	8	7,90	65.558
33080402	MEDI AMBIENT	11,17	1.691.275	7	1,60	241.611
33080403	ENGINYERIA QUÍMICA AMBIENTAL	172,02	10.952.725	10	17,20	1.095.273
33080600	ENGINYERIA AMBIENTAL	3,95	17.171.190	5	0,79	3.434.238
33080601	TECNOLOGIA DE L'AIGUA I GESTIÓ DE RESIDUS	65,21	37.011.659	8	8,15	4.626.457

EDP: professorat a TC i investigadors que participen en la línia. Si un professor participa en més d'una línia es compta tantes vegades com línies en les que participa.
En les línies genèriques no s'ha calculat la seva productivitat.

3.3 Línies de recerca: PAR curs 98/99, PATT99, EDP, PAR/EDP i PATT/EDP

Línia	Títol de la línia	PAR curs 98/99	PATT99	EDP	PAR/EDP	PATT/EDP
33081001	REGENERACIÓ I REUTILITZACIÓ D'AIGÜES RESIDUALS	75,09	6.889.242	2	37,55	3.444.621
33081101	DEPURACIÓ I ABOCAMENT D'AIGÜES RESIDUALS	111,00	24.195.644	2	55,50	12.097.822
33089907	MODELITZACIÓ I TECNOLOGIA AMBIENTAL	108,12	18.868.688	2	54,06	9.434.344
33100304	PROCESSOS DE FABRICACIÓ MECÀNICA	75,33	57.223.241	4	18,83	14.305.810
33100305	ERGONOMIA, SEGURETAT, HIGIENE I PREVENCIÓ	44,00	188.140.720	7	6,29	26.877.246
33110102	SISTEMES DE CONTROL I DE POTÈNCIA OLEOHIDRÀULICS I PNEUMÀTICS	43,67	20.090.107	7	6,24	2.870.015
33110202	SISTEMES DE CONTROL DIGITAL I ADAPTATIU	55,50	6.147.367	2	27,75	3.073.683
33110204	APLICACIONS GENERALS DE PROJECTES	230,19	71.223.926	10	23,02	7.122.393
33111002	BIOENGINYERIA	254,33	34.707.216	5	50,87	6.941.443
33120902	COMPORTAMENT MECÀNIC DE METALLS I CERÀMIQUES	488,73	22.710.203	7	69,82	3.244.315
33120906	ANÀLISI NUMÈRICA I EXPERIMENTAL DE TENSIONS I DEFORMACIONS	32,83	22.030.804	7	4,69	3.147.258
33120907	OPTIMITZACIÓ DEL DISSENY DE MECANISMES I ELEMENTS DE MÀQUINES	16,67	14.368.078	7	2,38	2.052.583
33120910	ANÀLISI DE TIPOLOGIES ESTRUCTURALS	14,00	4.440.624	5	2,80	888.125
33121201	COMPORTAMENT MECÀNIC DE MATERIALS D'ENGINYERIA	119,17	6.430.563	6	19,86	1.071.760
33129903	BIOMECÀNICA I BIOMATERIALS	835,54	75.047.938	9	92,84	8.338.660
33130902	DISSENY DE MÀQUINES I TRANSMISSIONS: SIMULACIÓ MECÀNICA I ANÀLISI ESTRUCTURAL	97,54	51.547.671	3	32,51	17.182.557
33131004	DISSENY I MODELITZACIÓ TÈRMICA DE COMPONENTS I EQUIPS INDUSTRIALS	2,00	12.717.070	3	0,67	4.239.023
33132001	FABRICACIÓ DE PASTES I PAPER	54,12	24.581.327	6	9,02	4.096.888
33132002	MANIPULACIÓ I IMPRESSIÓ DEL PAPER	0,00	145.306	5	0,00	29.061
33132901	INVESTIGACIÓ DE LES TECNOLOGIES DELS PROCESSOS TÈXTILS MECÀNICS	32,67	78.379.020	5	6,53	15.675.804
33132903	PARAMETRIA DE METXES I FILS	28,18	17.360.276	1	28,18	17.360.276
33132904	DESENVOLUPAMENT EN APRESTOS I ACABATS TÈXTILS I EQUIPS	38,00	9.516.625	4	9,50	2.379.156
33139902	SISTEMES DE TURBOMÀQUINES	72,00	39.392.337	5	14,40	7.878.467
33159904	MATERIALS METÀLICS	279,03	78.771.906	18	15,50	4.376.217
33190701	SEGURETAT DEL TRANSPORT I L'ACTIVITAT MARÍTIMES	75,36	32.465.867	8	9,42	4.058.233
33199901	MANTENIMENT I FIABILITAT DE LES INSTAL·LACIONS MARINES	32,18	47.308.121	9	3,58	5.256.458
33200101	TECNOLOGIA DE LES RADIACIONS IONITZANTS I EL SEU IMPACTE AMBIENTAL	208,33	56.034.080	7	29,76	8.004.869
33209907	ENGINYERIA NUCLEAR	81,53	36.254.858	12	6,79	3.021.238
33220405	SIMULACIÓ NUMÈRICA I CONTRASTACIÓ EXPERIMENTAL DE FENÒMENS DE TRANSFERÈNCIA DE CALOR I DE MASSA	234,00	136.647.405	3	78,00	45.549.135
33229901	IGNICIÓ I COMBUSTIÓ EN MOTORS I EQUIPS TÈRMICS, PROPAGACIÓ DE FLAMA, TRANSFERÈNCIA DE CALOR EMISSIÓ	68,18	62.894.283	6	11,36	10.482.381
33229902	TÈCNiques FRIGORÍFIQUES I AIRE CONDICIONAT	44,93	23.713.820	2	22,46	11.856.910
33250501	DISSENY DE CIRCUITS ASIC PER A SISTEMES DE COMUNICACIONS MÒBILS PERSONALS	73,40	43.083.055	8	9,18	5.385.382
33250601	TELEDETECCIÓ PER MICROONES	222,50	29.997.853	11	20,23	2.727.078

EDP: professorat a TC i investigadors que participen en la línia. Si un professor participa en més d'una línia es compta tantes vegades com línies en les que participa.
En les línies genèriques no s'ha calculat la seva productivitat.

3.3 Línies de recerca: PAR curs 98/99, PATT99, EDP, PAR/EDP i PATT/EDP

Línia	Títol de la línia	PAR curs 98/99	PATT99	EDP	PAR/EDP	PATT/EDP
33259522	COMUNICACIONS MÒBILS. TÈCNiques D'ESPECTRE AMPLIAT	108,20	127.303.839	9	12,02	14.144.871
33259901	TECNOLOGIES PER A COMUNICACIONS DE BANDA AMPLA	121,50	69.685.624	10	12,15	6.968.562
33259911	CRIPTOGRAFIA I SEGURETAT EN XARXES DE TELECOMUNICACIONS	3,00	4.048.083	8	0,38	506.010
33259912	CODIFICACIÓ, RECONeixEMENT I SÍNTESI DE LA PARLA	220,00	86.788.645	9	24,44	9.643.183
33259913	PROCESSAMENT DEL SENYAL EN RADAR, SONAR I SISTEMES DE COMUNICACIÓ	243,50	55.019.058	16	15,22	3.438.691
33259914	CODIFICACIÓ DE CANAL I MODULACIÓ CODIFICADA	0,00	19.630.568	4	0,00	4.907.642
33259915	PROCESSAMENT D'IMATGE, SEGMENTACIÓ, CODIFICACIÓ I CLASSIFICACIÓ D'IMATGES	202,14	70.756.377	8	25,27	8.844.547
33259917	DISSENY I AVALUACIÓ DE XARXES I SERVEIS DE BANDA AMPLA	149,40	12.054.362	10	14,94	1.205.436
33259918	DISSENY I AVALUACIÓ DE PROTOCOLS EN XARXES DE COMUNICACIONS	24,40	14.389.535	4	6,10	3.597.384
33259921	RADIOCOMUNICACIONS DIGITALS EN ONES DECAMÈTRIQUES, DECIMÈTRIQUES I MILIMÈTRIQUES	0,00	6.097.867	1	0,00	6.097.867
33259924	ÒPTICA INTEGRADA I SISTEMES ÒPTICS	300,40	14.331.416	9	33,38	1.592.380
33259925	ANÀLISI I DISSENY D'ANTENES RCS I IMATGES RADAR	192,33	101.380.604	11	17,48	9.216.419
33259926	SISTEMES COHERENTS PER FIBRA ÒPTICA - AMPLIFICADOR ÒPTIC	106,33	5.224.979	6	17,72	870.830
33259927	COMUNICACIONS MÒBILS	143,60	520.000	12	11,97	43.333
33260410	TECNOLOGIA DE FILATURA	0,00	0	3	0,00	0
33260501	FISICOQUÍMICA DELS PRODUCTES TENSIOACTIUS I DETERGÈNCIA TÈXTIL	23,00	7.427.611	2	11,50	3.713.806
33260503	MICROESTRUCTURA DE FIBRES QUÍMIQUES	0,67	166.017	4	0,17	41.504
33260504	FISICOQUÍMICA TÈXTIL	23,73	113.860	7	3,39	16.266
33260505	TRACTAMENTS TÈRMICS SOBRE FIBRES SINTÈTIQUES	12,33	0	4	3,08	0
33260601	TECNOLOGIES DE TISSATGE	18,00	4.171.070	5	3,60	834.214
33260602	TECNOLOGIA D'ESTAMPACIÓ TÈXTIL	19,83	6.514.066	5	3,97	1.302.813
33269909	POLÍMERS TÈXTILS	47,40	5.530.355	4	11,85	1.382.589
33269911	FISICOQUÍMICA DE LA TINTURA I ACABATS TÈXTILS	39,47	15.558.234	1	39,47	15.558.234
33269912	FISICOQUÍMICA DE LA TINTURA	0,00	0	5	0,00	0
33269921	TEIXITS D'ÚS TÈCNIC	8,00	9.511.939	1	8,00	9.511.939
33269923	INVESTIGACIÓ SOBRE LES ESTRUCTURES TÈXTILS LAMINÀRIES	54,00	5.780.169	4	13,50	1.445.042
33269924	TECNOLOGIA I CONTROL DE QUALITAT DEL COLOR EN LA INDÚSTRIA TÈXTIL	52,17	24.175.056	6	8,69	4.029.176
33270301	MODELITZACIÓ I ANÀLISI DE SISTEMES DE TRANSPORT	159,00	21.237.934	1	159,00	21.237.934
33279900	ENGINYERIA I EXPLOTACIÓ DEL TRANSPORT	13,33	25.715.497	2	6,67	12.857.749
33290401	POLÍTICA DE SÒL I VALORACIONS	207,09	108.198.183	3	69,03	36.066.061
33290502	PLANIFICACIÓ METROPOLITANA I REGIONAL	98,66	28.778.529	6	16,44	4.796.421
33290801	ENGINYERIA MUNICIPAL I DISSENY	19,00	4.977.414	1	19,00	4.977.414
33299901	QUALITAT TOTAL DELS PROCESSOS DE L'EDIFICACIÓ	1,00	24.614.118	12	0,08	2.051.177
53040101	GESTIÓ D'EMPRESES	121,00	225.419.169	24	5,04	9.392.465

EDP: professorat a TC i investigadors que participen en la línia. Si un professor participa en més d'una línia es compta tantes vegades com línies en les que participa.
En les línies genèriques no s'ha calculat la seva productivitat.

3.3 Línies de recerca: PAR curs 98/99, PATT99, EDP, PAR/EDP i PATT/EDP

Línia	Títol de la línia	PAR curs 98/99	PATT99	EDP	PAR/EDP	PATT/EDP
53060201	ECONOMIA DEL CANVI TECNOLÒGIC I GESTIÓ DE LA TECNOLOGIA	25,67	17.896.085	8	3,21	2.237.011
53119901	ORGANITZACIÓ INDUSTRIAL	273,92	141.088.638	16	17,12	8.818.040
53119902	SISTEMES D'INFORMACIÓ	8,00	11.380.162	6	1,33	1.896.694
53990101	ECONOMIA APLICADA	67,33	104.264.481	15	4,49	6.950.965
55060100	HISTÒRIA DE L'ART I DE L'ARQUITECTURA	140,67	4.626.402	6	23,44	771.067
55060102	HISTÒRIA DE LA CONSTRUCCIÓ	0,00	1.000.000	1	0,00	1.000.000
55990001	HISTÒRIA DE LA CIÈNCIA I DE LA TÈCNICA	58,00	2.177.065	5	11,60	435.413
58010101	APLICACIONS DELS SISTEMES AUDIOVISUALS I MULTIMÈDIA	18,00	42.236.706	1	18,00	42.236.706
58029901	EDUCACIÓ MATEMÀTICA	21,00	2.210.375	5	4,20	442.075
58029902	FORMACIÓ DE FORMADORS	10,43	358.204.774	9	1,16	39.800.530
58029903	NOVA TECNOLOGIA I FORMACIÓ	0,00	25.015.076	3	0,00	8.338.359
58029904	FORMALITZACIÓ DEL LLENGUATGE NATURAL	0,00	0	2	0,00	0
62010100	DISSENY I ARQUITECTURA	4,00	25.042.130	5	0,80	5.008.426
62010101	COMPOSICIÓ I TEORIA DE L'ARQUITECTURA	129,00	21.609.605	6	21,50	3.601.601
62010103	ESTÈTICA I TEORIA DE LES ARTS	110,00	0	4	27,50	0
62010105	ARQUITECTURA I TEORIA DE L'ART. ESPAI PÚBLIC I ESPAI PRIVAT	70,00	3.760.842	8	8,75	470.105
62010111	EL SENTIT DE L'ARQUITECTURA MODERNA	117,00	15.032.361	8	14,63	1.879.045
62010112	HISTÒRIA URBANA I PROJECTES D'ARQUITECTURA: DISSENY DE L'ENTORN HUMÀ	152,00	31.249.618	10	15,20	3.124.962
62010114	ARQUITECTURA I EVOLUCIÓ DE LA CIUTAT	170,00	36.468.535	7	24,29	5.209.791
62010117	ARQUITECTURA DE COOPERACIÓ INTERNACIONAL PER AL DESENVOLUPAMENT	0,00	825.000	3	0,00	275.000
62010118	L'HÀBITAT MODERN	14,00	7.801.721	7	2,00	1.114.532
62010307	ANÀLISI URBANA	3,00	19.207.346	3	1,00	6.402.449
62010308	HISTÒRIA URBANA	34,00	1.487.592	6	5,67	247.932
62010309	PROJECTACIÓ URBANA	43,67	30.784.937	6	7,28	5.130.823
62010310	ANÀLISI I ORDENACIÓ TERRITORIAL	49,93	65.214.371	6	8,32	10.869.062
62010311	ARQUITECTURA DEL PAISATGE I PLANIFICACIÓ AMBIENTAL	16,00	47.247.348	7	2,29	6.749.621
62019903	ELS PROCESSOS GRÀFICS EN RELACIÓ AMB L'ARQUITECTURA CONCEBUDA O EXECUTADA	5,67	3.505.945	15	0,38	233.730
62019904	MODELATGE DE SÒLIDS I GEOMETRIA DE LA REPRESENTACIÓ ARQUITECTÒNICA	20,00	55.833	3	6,67	18.611
62019909	FOTOGRAMETRIA TERRESTRE	0,00	6.835.671	5	0,00	1.367.134
62019997	REPRESENTACIÓ GRÀFICA ARQUITECTÒNICA ASSISTIDA PER ORDINADOR	26,67	10.332.583	8	3,33	1.291.573
62019998	TEORIES DELS COLORS I DE LA IMATGE I TÈCNiques GRÀFIQUES APLICADES A L'ARQUITECTURA	47,67	10.090.677	4	11,92	2.522.669
63070701	IMPACTES PASSATS, PRESENTS I FUTURS DE LA TECNOLOGIA SOBRE EL DESENVOLUPAMENT	73,18	17.866.902	7	10,45	2.552.415

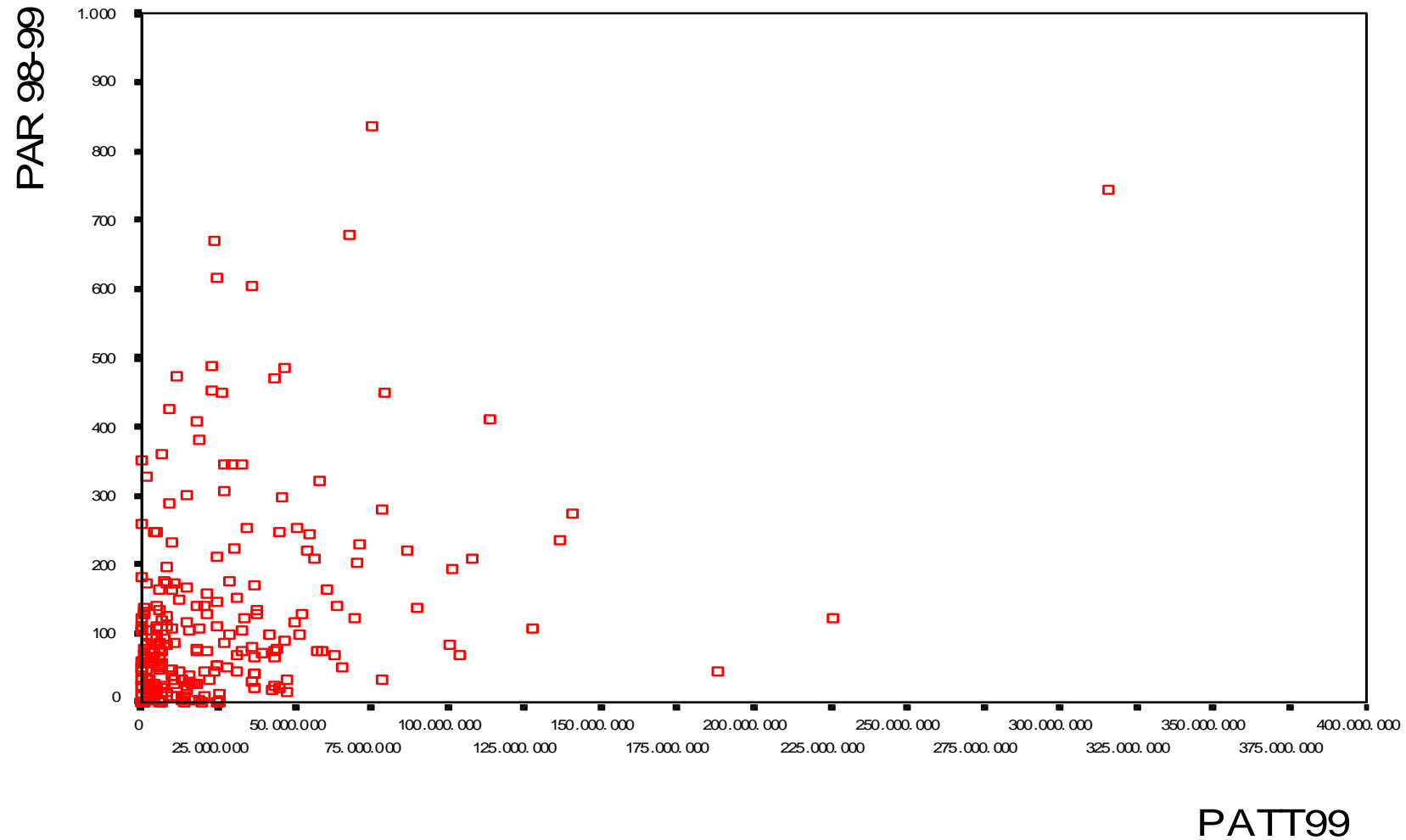
EDP: professorat a TC i investigadors que participen en la línia. Si un professor participa en més d'una línia es compta tantes vegades com línies en les que participa.
En les línies genèriques no s'ha calculat la seva productivitat.

3.3 Línies de recerca: PAR curs 98/99, PATT99, EDP, PAR/EDP i PATT/EDP

Línia	Títol de la línia	PAR curs 98/99	PATT99	EDP	PAR/EDP	PATT/EDP
-------	-------------------	----------------	--------	-----	---------	----------

EDP: professorat a TC i investigadors que participen en la línia. Si un professor participa en més d'una línia es compta tantes vegades com línies en les que participa.
En les línies genèriques no s'ha calculat la seva productivitat.

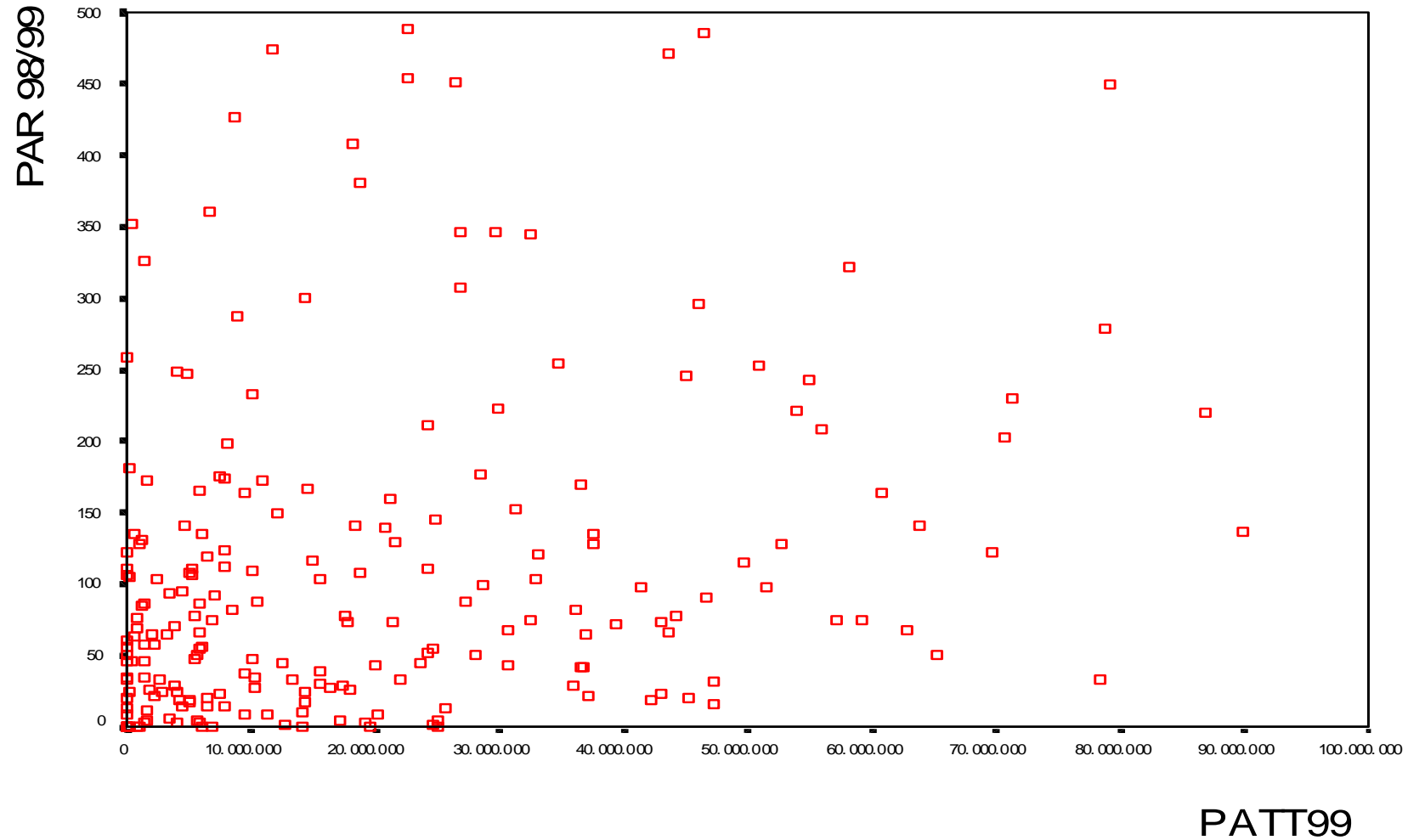
PAR 98-99 i PATT99 per línia de recerca



notes tècniques:

- Les línies de recerca són les vigents, sense les genèriques.

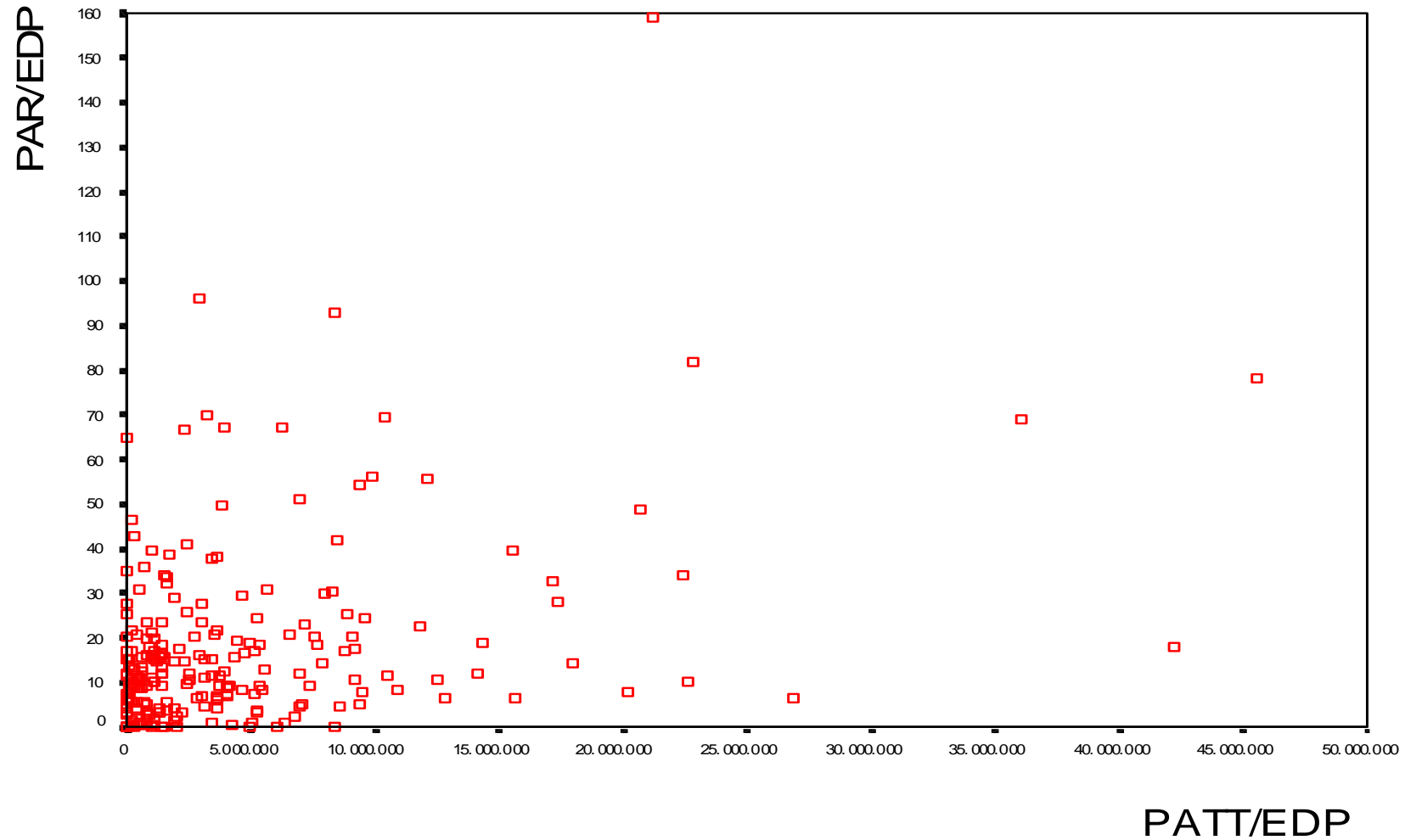
PAR i PATT per línia de recerca (ampliació)



notes tècniques:

- Per a aquesta ampliació s'han eliminat les línies amb més de 500 PAR i 100 milions de PATT. Les línies de recerca són les vigents, sense les genèriques.

PAR/EDP i PATT/EDP per línia de recerca



notes tècniques:

- Les línies de recerca són les vigents, sense les genèriques.

4. Centres docents
4.1 PAR curs 98/99 per centre

UE	Nom UE	Actes de congressos	Articles en revistes	Articles sobre l'obra	Capítols de llibres	Edició de números monogràfics de revistes notables	Edició de llibres	Llibres	Patents	Premis extraordinaris de doctorat	Participació en projectes europeus com a coordinador	Premis	Reports de recerca i treball	Tesis	TOTAL
200	FACULTAT DE MATEMÀTIQUES I ESTADÍSTICA	86,83	114,33		1,18	24,00	2,00	4,00					9,67	12,00	254,01
210	ESCOLA TÈCNICA SUPERIOR D'ARQUITECTURA DE BARCELONA	159,50	355,00	78,00	80,75		25,33	218,67	12,00	6,00	5,00	197,50	34,05	136,00	1.307,81
220	ESCOLA TÈCNICA SUPERIOR D'ENGINYERS INDUSTRIALS DE TERRASSA	500,30	1099,63	0,00	16,60		4,00	114,67	36,00		8,67	0,00	136,98	174,00	2.090,84
230	ESCOLA TÈCN.SUPERIOR D'ENG. DE TELECOMUNICACIÓ DE BARCELONA	1262,19	1685,63	12,00	13,14	12,00	16,00	101,11	55,20	24,00		44,75	196,13	438,00	3.860,15
240	ESCOLA TÈCN.SUPERIOR D'ENGINYERS INDUSTRIALS DE BARCELONA	1251,70	3692,84	4,00	70,82	12,00	16,00	222,67	176,00	60,00	21,87	78,00	218,13	472,00	6.296,02
250	ESCOLA TÈCN.SUP.D'ENG.DE CAMINS, CANALS I PORTS DE BARCELONA	1042,43	1929,83	13,00	99,32	48,00	124,00	436,00	12,00	24,00		22,00	203,92	226,00	4.180,50
270	FACULTAT D'INFORMÀTICA DE BARCELONA	1035,43	1725,67	2,00	47,03	60,00	10,00	84,00	6,00	18,00		26,00	116,26	280,00	3.410,39
280	FACULTAT DE NÀUTICA DE BARCELONA	140,00	47,00		0,54			8,00				2,00	10,14	44,00	251,68
290	ESCOLA TÈCN. SUPERIOR D'ARQUITECTURA DEL VALLÈS	19,33	55,00	12,00	36,67		2,67	24,00	24,00		1,00	31,00	27,45	24,00	257,12
300	ESCOLA UNIVERSITÀRIA POLITÈCNICA DEL BAIX LLOBREGAT	122,87	215,83		0,18		0,00	18,89		6,00		13,83	14,12	108,00	499,72
310	ESCOLA UNIVERSITÀRIA POLITÈCNICA DE BARCELONA	32,33	272,00	2,00	9,63			80,00					44,67	54,00	494,63
320	ESCOLA UNIVERSITÀRIA D'ENG. TÈCN. INDUSTRIAL DE TERRASSA	269,07	277,80	4,00	4,48		4,00	28,00	12,00		1,00	18,00	23,43	32,00	673,78
330	ESCOLA UNIVERSITÀRIA POLITÈCNICA DE MANRESA	274,67	233,33		31,03		16,00	48,00				15,00	63,83	60,00	741,86
340	ESCOLA UNIVERSITÀRIA POLITÈCNICA DE VILANOVA I LA GELTRÚ	391,70	556,77		8,50		4,00	44,67	4,80		1,33	8,92	47,08	90,00	1.157,76
370	ESCOLA UNIVERSITÀRIA D'ÒPTICA I OPTOMETRIA DE TERRASSA	112,50	355,50		4,67				24,00			4,00	19,50	54,00	574,17

notes tècniques:

- L'assignació s'ha fet a partir del professorat en actiu del curs 98/99 i s'ha tingut en compte només l'assignació principal de cada professor.

4. Centres docents

4.2 Evolució PAR per centre

UE	Nom UE	PAR curs 97/98	PAR curs 98/99	Variació
200	FACULTAT DE MATEMÀTIQUES I ESTADÍSTICA	90,14	254,01	181,8%
210	ESCOLA TÈCNICA SUPERIOR D'ARQUITECTURA DE BARCELONA	1.687,97	1.307,81	-22,5%
220	ESCOLA TÈCNICA SUPERIOR D'ENGINYERS INDUSTRIALS DE TERRASSA	1.373,53	2.090,84	52,2%
230	ESCOLA TÈCN.SUPERIOR D'ENG. DE TELECOMUNICACIÓ DE BARCELONA	2.729,06	3.860,15	41,4%
240	ESCOLA TÈCN.SUPERIOR D'ENGINYERS INDUSTRIALS DE BARCELONA	3.665,35	6.296,02	71,8%
250	ESCOLA TÈCN.SUP.D'ENG.DE CAMINS, CANALS I PORTS DE BARCELONA	2.473,11	4.180,50	69,0%
270	FACULTAT D'INFORMÀTICA DE BARCELONA	2.087,47	3.410,39	63,4%
280	FACULTAT DE NÀUTICA DE BARCELONA	90,81	251,68	177,2%
290	ESCOLA TÈCN. SUPERIOR D'ARQUITECTURA DEL VALLÈS	297,84	257,12	-13,7%
300	ESCOLA UNIVERSITÀRIA POLITÈCNICA DEL BAIX LLOBREGAT	381,09	499,72	31,1%
310	ESCOLA UNIVERSITÀRIA POLITÈCNICA DE BARCELONA	207,41	494,63	138,5%
320	ESCOLA UNIVERSITÀRIA D'ENG. TÈCN. INDUSTRIAL DE TERRASSA	432,36	673,78	55,8%
330	ESCOLA UNIVERSITÀRIA POLITÈCNICA DE MANRESA	366,67	741,86	102,3%
340	ESCOLA UNIVERSITÀRIA POLITÈCNICA DE VILANOVA I LA GELTRÚ	695,37	1.157,76	66,5%
370	ESCOLA UNIVERSITÀRIA D'ÒPTICA I OPTOMETRIA DE TERRASSA	483,82	574,17	18,7%

NOTES TÈCNIQUES:

- L'assignació s'ha fet a partir del professorat en actiu en el moment de l'avaluació i s'ha tingut en compte només l'assignació principal de cada professor.

4. Centres docents

4.3 PAR curs 98/99 per centre i departament

UE	Nom centre	UE	Nom departament	PAR curs 98/99
200	FACULTAT DE MATEMÀTIQUES I ESTADÍSTICA	715	ESTADÍSTICA I INVESTIGACIÓ OPERATIVA	78,83
		723	LLENGUATGES I SISTEMES INFORMÀTICS	150,18
		726	MATEMÀTICA APLICADA II	12,00
		728	MATEMÀTICA APLICADA I TELEMÀTICA	13,00
210	ESCOLA TÈCNICA SUPERIOR D'ARQUITECTURA DE BARCELONA	703	COMPOSICIÓ ARQUITECTÒNICA	242,33
		704	CONSTRUCCIONS ARQUITECTÒNIQUES I	328,66
		708	ENGINYERIA DEL TERRENY, CARTOGRÀFICA I GEOFÍSICA	1,00
		716	ESTRUCTURES A L'ARQUITECTURA	129,17
		718	EXPRESSIÓ GRÀFICA ARQUITECTÒNICA I	98,33
		720	FÍSICA APLICADA	96,00
		732	ORGANITZACIÓ D'EMPRESES	1,00
		735	PROJECTES ARQUITECTÒNICS	315,67
		740	URBANISME I ORDENACIÓ DEL TERRITORI	95,65
220	ESCOLA TÈCNICA SUPERIOR D'ENGINYERS INDUSTRIALS DE TERRASSA	702	CIÈNCIA DELS MATERIALS I ENGINYERIA METAL·LÚRGICA	46,85
		706	ENGINYERIA DE LA CONSTRUCCIÓ	32,00
		707	ENGINYERIA DE SISTEMES, AUTOMÀTICA I INFORMÀTICA INDUSTRIAL	42,33
		709	ENGINYERIA ELÈCTRICA	173,27
		710	ENGINYERIA ELECTRÒNICA	112,00
		712	ENGINYERIA MECÀNICA	85,00
		713	ENGINYERIA QUÍMICA	115,92
		714	ENGINYERIA TÈXTIL I PAPERERA	184,60
		715	ESTADÍSTICA I INVESTIGACIÓ OPERATIVA	46,57
		717	EXPRESSIÓ GRÀFICA A L'ENGINYERIA	10,67
		721	FÍSICA I ENGINYERIA NUCLEAR	562,83
		723	LLENGUATGES I SISTEMES INFORMÀTICS	12,14
		724	MÀQUINES I MOTORS TÈRMICS	255,05
		726	MATEMÀTICA APLICADA II	180,67
		729	MECÀNICA DE FLUIDS	77,00
		732	ORGANITZACIÓ D'EMPRESES	68,00
		736	PROJECTES D'ENGINYERIA	55,12
220	ESCOLA TÈCNICA SUPERIOR D'ENGINYERS INDUSTRIALS DE TERRASSA	737	RESISTÈNCIA DE MATERIALS I ESTRUCTURES A L'ENGINYERIA	30,83
230	ESCOLA TÈCN.SUPERIOR D'ENG. DE TELECOMUNICACIÓ DE BARCELONA	701	ARQUITECTURA DE COMPUTADORS	181,68
		706	ENGINYERIA DE LA CONSTRUCCIÓ	2,00

UE	Nom centre	UE	Nom departament	PAR curs 98/99
		710	ENGINYERIA ELECTRÒNICA	871,19
		713	ENGINYERIA QUÍMICA	8,00
		720	FÍSICA APLICADA	239,78
		728	MATEMÀTICA APLICADA I TELEMÀTICA	722,57
		732	ORGANITZACIÓ D'EMPRESES	56,00
		739	TEORIA DEL SENYAL I COMUNICACIONS	1778,94
240	ESCOLA TÈCN.SUPERIOR D'ENGINYERS INDUSTRIALS DE BARCELONA	702	CIÈNCIA DELS MATERIALS I ENGINYERIA METAL·LÚRGICA	1600,51
		707	ENGINYERIA DE SISTEMES, AUTOMÀTICA I INFORMÀTICA INDUSTRIAL	154,81
		709	ENGINYERIA ELÈCTRICA	169,20
		710	ENGINYERIA ELECTRÒNICA	245,67
		712	ENGINYERIA MECÀNICA	296,37
		713	ENGINYERIA QUÍMICA	1770,59
		715	ESTADÍSTICA I INVESTIGACIÓ OPERATIVA	94,03
		717	EXPRESSIÓ GRÀFICA A L'ENGINYERIA	24,00
		721	FÍSICA I ENGINYERIA NUCLEAR	473,04
		723	LLENGUATGES I SISTEMES INFORMÀTICS	165,82
		724	MÀQUINES I MOTORS TÈRMICS	216,45
		725	MATEMÀTICA APLICADA I	467,30
		729	MECÀNICA DE FLUIDS	90,67
		732	ORGANITZACIÓ D'EMPRESES	250,08
		736	PROJECTES D'ENGINYERIA	258,48
		737	RESISTÈNCIA DE MATERIALS I ESTRUCTURES A L'ENGINYERIA	19,00
250	ESCOLA TÈCN.SUP.D'ENG.DE CAMINS, CANALS I PORTS DE BARCELONA	706	ENGINYERIA DE LA CONSTRUCCIÓ	408,53
		708	ENGINYERIA DEL TERRENY, CARTOGRÀFICA I GEOFÍSICA	718,71
		709	ENGINYERIA ELÈCTRICA	19,53
		711	ENGINYERIA HIDRÀULICA, MARÍTIMA I AMBIENTAL	524,68
		720	FÍSICA APLICADA	252,83
		722	INFRAESTRUCTURA DEL TRANSPORT I DEL TERRITORI	364,40
		727	MATEMÀTICA APLICADA III	751,50
		737	RESISTÈNCIA DE MATERIALS I ESTRUCTURES A L'ENGINYERIA	1140,33
270	FACULTAT D'INFORMÀTICA DE BARCELONA	701	ARQUITECTURA DE COMPUTADORS	634,87
		707	ENGINYERIA DE SISTEMES, AUTOMÀTICA I INFORMÀTICA INDUSTRIAL	235,69
		715	ESTADÍSTICA I INVESTIGACIÓ OPERATIVA	214,33
270	FACULTAT D'INFORMÀTICA DE BARCELONA	721	FÍSICA I ENGINYERIA NUCLEAR	489,64
		723	LLENGUATGES I SISTEMES INFORMÀTICS	1202,02
		726	MATEMÀTICA APLICADA II	603,50
		732	ORGANITZACIÓ D'EMPRESES	28,00
		736	PROJECTES D'ENGINYERIA	2,33
280	FACULTAT DE NÀUTICA DE BARCELONA	707	ENGINYERIA DE SISTEMES, AUTOMÀTICA I INFORMÀTICA INDUSTRIAL	47,67

UE	Nom centre	UE	Nom departament	PAR curs 98/99
		710	ENGINYERIA ELECTRÒNICA	4,00
		720	FÍSICA APLICADA	0,64
		726	MATEMÀTICA APLICADA II	26,00
		736	PROJECTES D'ENGINYERIA	1,00
		742	CIÈNCIA I ENGINYERIA NÀUTIQUES	172,37
290	ESCOLA TÈCN. SUPERIOR D'ARQUITECTURA DEL VALLÈS	703	COMPOSICIÓ ARQUITECTÒNICA	28,00
		704	CONSTRUCCIONS ARQUITECTÒNIQUES I	51,08
		716	ESTRUCTURES A L'ARQUITECTURA	59,33
		718	EXPRESSIÓ GRÀFICA ARQUITECTÒNICA I	17,67
		721	FÍSICA I ENGINYERIA NUCLEAR	24,50
		735	PROJECTES ARQUITECTÒNICS	18,00
		740	URBANISME I ORDENACIÓ DEL TERRITORI	58,53
300	ESCOLA UNIVERSITÀRIA POLITÈCNICA DEL BAIX LLOBREGAT	701	ARQUITECTURA DE COMPUTADORS	54,68
		710	ENGINYERIA ELECTRÒNICA	63,86
		720	FÍSICA APLICADA	38,00
		728	MATEMÀTICA APLICADA I TELEMÀTICA	155,33
		732	ORGANITZACIÓ D'EMPRESES	1,00
		739	TEORIA DEL SENYAL I COMUNICACIONS	186,85
310	ESCOLA UNIVERSITÀRIA POLITÈCNICA DE BARCELONA	705	CONSTRUCCIONS ARQUITECTÒNIQUES II	123,12
		708	ENGINYERIA DEL TERRENY, CARTOGRÀFICA I GEOFÍSICA	56,00
		720	FÍSICA APLICADA	221,67
		725	MATEMÀTICA APLICADA I	69,67
		732	ORGANITZACIÓ D'EMPRESES	24,18
320	ESCOLA UNIVERSITÀRIA D'ENG. TÈCN. INDUSTRIAL DE TERRASSA	702	CIÈNCIA DELS MATERIALS I ENGINYERIA METAL·LÚRGICA	107,60
		707	ENGINYERIA DE SISTEMES, AUTOMÀTICA I INFORMÀTICA INDUSTRIAL	17,33
		709	ENGINYERIA ELÈCTRICA	30,79
		710	ENGINYERIA ELECTRÒNICA	169,47
		712	ENGINYERIA MECÀNICA	0,33
		713	ENGINYERIA QUÍMICA	131,72
		714	ENGINYERIA TÈXTEL I PAPERERA	51,30
320	ESCOLA UNIVERSITÀRIA D'ENG. TÈCN. INDUSTRIAL DE TERRASSA	717	EXPRESSIÓ GRÀFICA A L'ENGINYERIA	4,00
		721	FÍSICA I ENGINYERIA NUCLEAR	76,33
		723	LLENGUATGES I SISTEMES INFORMÀTICS	46,90
		727	MATEMÀTICA APLICADA III	23,00
		729	MECÀNICA DE FLUIDS	15,00
330	ESCOLA UNIVERSITÀRIA POLITÈCNICA DE MANRESA	702	CIÈNCIA DELS MATERIALS I ENGINYERIA METAL·LÚRGICA	26,83
		707	ENGINYERIA DE SISTEMES, AUTOMÀTICA I INFORMÀTICA INDUSTRIAL	20,17
		710	ENGINYERIA ELECTRÒNICA	2,00
		720	FÍSICA APLICADA	64,68

UE	Nom centre	UE	Nom departament	PAR curs 98/99
		723	LLENGUATGES I SISTEMES INFORMÀTICS	56,67
		724	MÀQUINES I MOTORS TÈRMICS	8,00
		727	MATEMÀTICA APLICADA III	61,31
		732	ORGANITZACIÓ D'EMPRESES	4,00
		739	TEORIA DEL SENYAL I COMUNICACIONS	36,00
		741	ENGINYERIA MINERA I RECURSOS NATURALS	462,21
340	ESCOLA UNIVERSITÀRIA POLITÈCNICA DE VILANOVA I LA GELTRÚ	701	ARQUITECTURA DE COMPUTADORS	9,50
		702	CIÈNCIA DELS MATERIALS I ENGINYERIA METAL·LÚRGICA	52,60
		707	ENGINYERIA DE SISTEMES, AUTOMÀTICA I INFORMÀTICA INDUSTRIAL	21,00
		709	ENGINYERIA ELÈCTRICA	28,00
		710	ENGINYERIA ELECTRÒNICA	251,97
		713	ENGINYERIA QUÍMICA	264,23
		721	FÍSICA I ENGINYERIA NUCLEAR	190,51
		723	LLENGUATGES I SISTEMES INFORMÀTICS	67,47
		728	MATEMÀTICA APLICADA I TELEMÀTICA	172,27
		729	MECÀNICA DE FLUIDS	10,67
		732	ORGANITZACIÓ D'EMPRESES	16,00
		736	PROJECTES D'ENGINYERIA	11,67
		739	TEORIA DEL SENYAL I COMUNICACIONS	61,88
370	ESCOLA UNIVERSITÀRIA D'ÒPTICA I OPTOMETRIA DE TERRASSA	713	ENGINYERIA QUÍMICA	190,67
		717	EXPRESSIÓ GRÀFICA A L'ENGINYERIA	5,33
		727	MATEMÀTICA APLICADA III	19,00
		731	ÒPTICA I OPTOMETRIA	359,17

NOTES TÈCNIQUES:

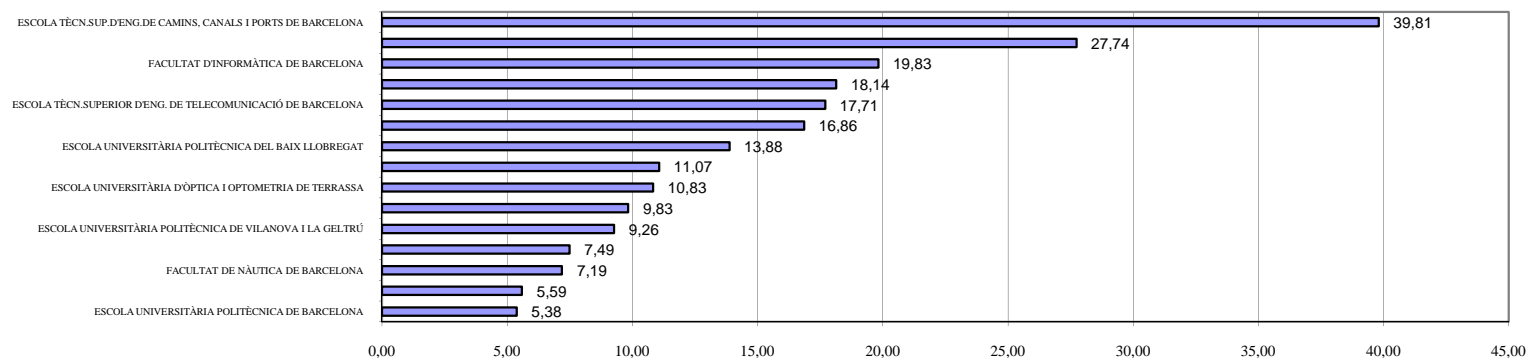
- L'assignació s'ha fet a partir del professorat en actiu del curs 98/99 i s'ha tingut en compte només l'assignació principal de cada professor i el departament d'adscripció. Aquest mètode no recull tot el PAR d'un departament. Manca el PAR del personal que no es professorat i el PAR de les activitats pròpies del departament: estades a la UPC, organització de congressos i exposicions, premis extraordinaris de doctorat per lectura i tesis per lectura.

4. Centres docents

4.4 Ràtio Par/edp

UE	Nom UE	PAR 98/99	EDP	PAR/EDP
200	FACULTAT DE MATEMÀTIQUES I ESTADÍSTICA	254,01	14	18,14
210	ESCOLA TÈCNICA SUPERIOR D'ARQUITECTURA DE BARCELONA	1.307,81	133	9,83
220	ESCOLA TÈCNICA SUPERIOR D'ENGINYERS INDUSTRIALS DE TERRASSA	2.090,84	124	16,86
230	ESCOLA TÈCN.SUPERIOR D'ENG. DE TELECOMUNICACIÓ DE BARCELONA	3.860,15	218	17,71
240	ESCOLA TÈCN.SUPERIOR D'ENGINYERS INDUSTRIALS DE BARCELONA	6.296,02	227	27,74
250	ESCOLA TÈCN.SUP.D'ENG.DE CAMINS, CANALS I PORTS DE BARCELONA	4.180,50	105	39,81
270	FACULTAT D'INFORMÀTICA DE BARCELONA	3.410,39	172	19,83
280	FACULTAT DE NÀUTICA DE BARCELONA	251,68	35	7,19
290	ESCOLA TÈCN. SUPERIOR D'ARQUITECTURA DEL VALLÈS	257,12	46	5,59
300	ESCOLA UNIVERSITÀRIA POLITÈCNICA DEL BAIX LLOBREGAT	499,72	36	13,88
310	ESCOLA UNIVERSITÀRIA POLITÈCNICA DE BARCELONA	494,63	92	5,38
320	ESCOLA UNIVERSITÀRIA D'ENG. TÈCN. INDUSTRIAL DE TERRASSA	673,78	90	7,49
330	ESCOLA UNIVERSITÀRIA POLITÈCNICA DE MANRESA	741,86	67	11,07
340	ESCOLA UNIVERSITÀRIA POLITÈCNICA DE VILANOVA I LA GELTRÚ	1.157,76	125	9,26
370	ESCOLA UNIVERSITÀRIA D'ÒPTICA I OPTOMETRIA DE TERRASSA	574,17	53	10,83

Ràtio PAR/EDP per centre



notes tècniques:

- EDP: Professorat a temps complet assignat al centre el curs 98/99.

4. Centres docents

4.5 PAR per campus

	Actes de congressos	Articles en revistes	Articles sobre l'obra	Capítols de llibres	Edició de números monogràfics de revistes notables	Edició de llibres	Llibres	Patents	Premis extraor. de doctorat	Participació en projectes europeus com a coordinador	Premis	Reportis de recerca i treball	Tesis	TOTAL
Campus de Barcelona	5.010,43	9.822,30	111,00	322,41	156,00	193,33	1.154,44	261,20	132,00	26,87	370,25	832,96	1.662,00	20.055,20
Campus de Terrassa	881,9	1.732,9	4,0	25,7	0,0	8,0	142,7	72,0	0,0	9,7	22,0	179,9	260,0	3.338,79
Campus del Vallès	19,33	55,00	12,00	36,67	0,00	2,67	24,00	24,00	0,00	1,00	31,00	27,45	24,00	257,12
Campus del Baix Llobregat	122,87	215,83	0,00	0,18	0,00	0,00	18,89	0,00	6,00	0,00	13,83	14,12	108,00	499,72
Campus de Manresa	274,67	233,33	0,00	31,03	0,00	16,00	48,00	0,00	0,00	0,00	15,00	63,83	60,00	741,86
Campus de Vilanova i la Geltrú	391,70	556,77	0,00	8,50	0,00	4,00	44,67	4,80	0,00	1,33	8,92	47,08	90,00	1.157,76

notes tècniques:

- L'assignació s'ha fet a partir del professorat en actiu del curs 97/98 i s'ha tingut en compte només l'assignació principal de cada professor.

- Els campus estan formats pels següents centres:

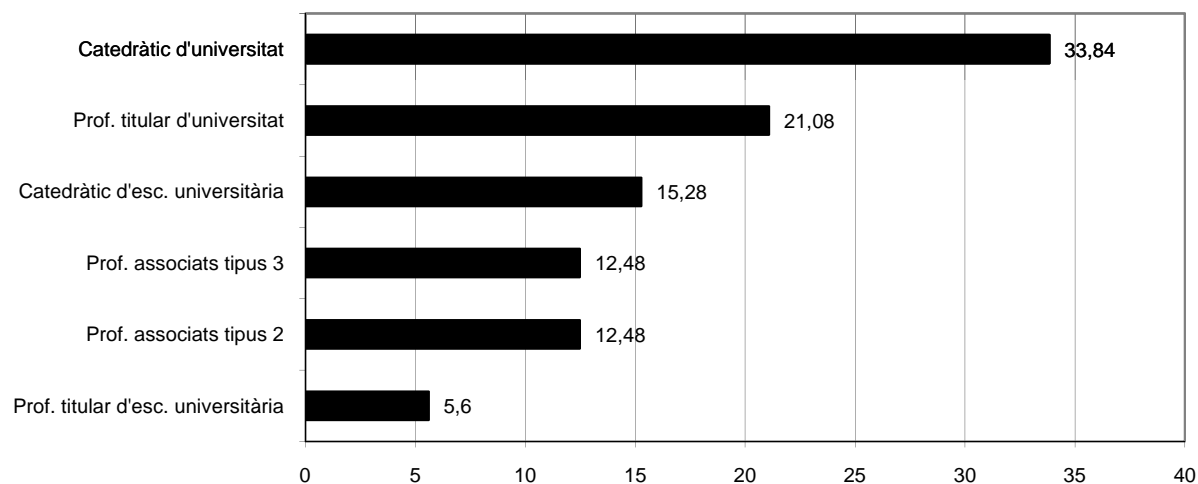
Campus de Barcelona:	FACULTAT DE MATEMÀTIQUES I ESTADÍSTICA ESCOLA TÈCNICA SUPERIOR D'ARQUITECTURA DE BARCELONA ESCOLA TÈCN.SUPERIOR D'ENG. DE TELECOMUNICACIÓ DE BARCELONA ESCOLA TÈCN.SUPERIOR D'ENGINYERIA INDUSTRIAL DE BARCELONA ESCOLA TÈCN.SUP.D'ENG.DE CAMINS, CANALS I PORTS DE BARCELONA FACULTAT D'INFORMÀTICA DE BARCELONA FACULTAT DE NÀUTICA DE BARCELONA ESCOLA UNIVERSITÀRIA POLITÈCNICA DE BARCELONA
Campus de Terrassa:	ESCOLA TÈCNICA SUPERIOR D'ENGINYERS INDUSTRIALS DE TERRASSA ESCOLA UNIVERSITÀRIA D'ENG. TÈCN. INDUSTRIAL DE TERRASSA ESCOLA UNIVERSITÀRIA D'ÒPTICA I OPTOMETRIA DE TERRASSA
Campus del Vallès:	ESCOLA TÈCN. SUPERIOR D'ARQUITECTURA DEL VALLÈS
Campus del Baix Llobregat:	ESCOLA UNIVERSITÀRIA POLITÈCNICA DEL BAIX LLOBREGAT
Campus de Manresa:	ESCOLA UNIVERSITÀRIA POLITÈCNICA DE MANRESA
Campus de Vilanova i la Geltrú	ESCOLA UNIVERSITÀRIA POLITÈCNICA DE VILANOVA I LA GELTRÚ

5 Professorat

5.1 PAR curs 98/99 per categoria i dedicació

		Dedicació	Professorat curs 98/99	PAR curs 98/99	PAR/Professor	% PAR			
Professorat	Ordinari	Catedràtics d'universitat	TC	176	5.956,01	33,84	22,52%		
			TP	11	33,33	3,03			
		Professors titulars d'universitat	TC	562	11.844,29	21,08		45,20%	
			TP	47	177,01	3,77			
		Catedràtics d'escola universitària	TC-TP	93	1.420,80	15,28		5,34%	
			Professors titulars d'escola universitària	TC	431	2.413,43			5,60
	Contractat	Associats tipus 1	TP	565	771,88	1,37	16,26%		
			Associats tipus 2	TC	129	1.609,82		12,48	
		Associats tipus 3	TP	28	30,42	1,09			
			TC	151	1.883,88	12,48			
		Visitants	TP	15	16,33	1,09			
			TC	5	19,00	3,80			
		Personal d'investigació	Investigador	TC	3	126,36		42,12	1,55%
			Col·laborador de recerca	TC	16	215,5		13,47	
Auxiliar de recerca	TC		27	70,65	2,62				

Ràtio PAR/Categoria a temps complet



NOTES TÈCNIQUES:

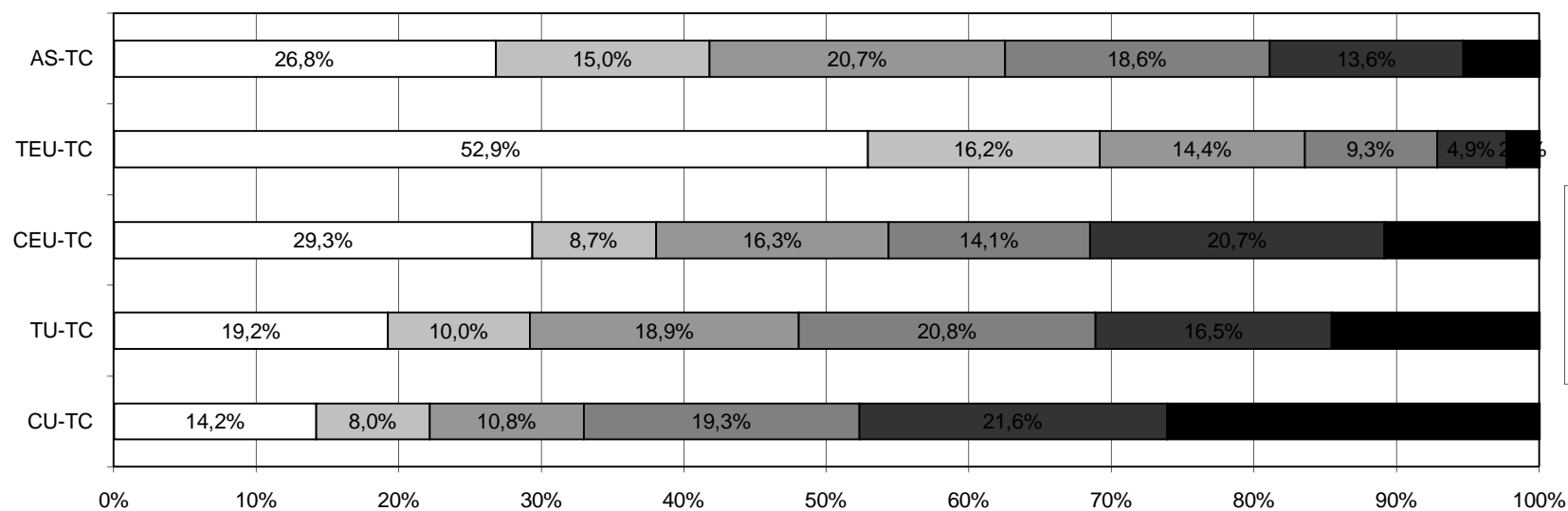
Professorat curs 98/99: nombre de professors i investigadors per categories.

5 Professorat

5.2 Distribució per intervals del PAR curs 98/99 per categoria i dedicació

Interval PAR	CU-TC		CU-TP		TU-TC		TU-TP		CEU-TC		TEU-TC		TEU-TP		AS-TC		AS-TP	
0	25	14,2%	8	72,7%	108	19,2%	36	76,6%	27	29,3%	228	52,9%	23	85,2%	75	26,8%	506	83,2%
Entre >0 i 3	14	8,0%	1	9,1%	56	10,0%	5	10,6%	8	8,7%	70	16,2%	3	11,1%	42	15,0%	39	6,4%
Entre >3 i 10	19	10,8%	2	18,2%	106	18,9%	2	4,3%	15	16,3%	62	14,4%	0	0,0%	58	20,7%	38	6,3%
Entre >10 i 20	34	19,3%	0	0,0%	117	20,8%	2	4,3%	13	14,1%	40	9,3%	1	3,7%	52	18,6%	19	3,1%
Entre >20 i 40	38	21,6%	0	0,0%	93	16,5%	0	0,0%	19	20,7%	21	4,9%	0	0,0%	38	13,6%	3	0,5%
Més de 40	46	26,1%	0	0,0%	82	14,6%	2	4,3%	10	10,9%	10	2,3%	0	0,0%	15	5,4%	3	0,5%
Total	176	100,0%	11	100,0%	562	100,0%	47	100,0%	92	100,0%	431	100,0%	27	100,0%	280	100,0%	608	100,0%

Gràfic de la distribució en percentatges



6.1 Evolució de les publicacions per àrees tècniques

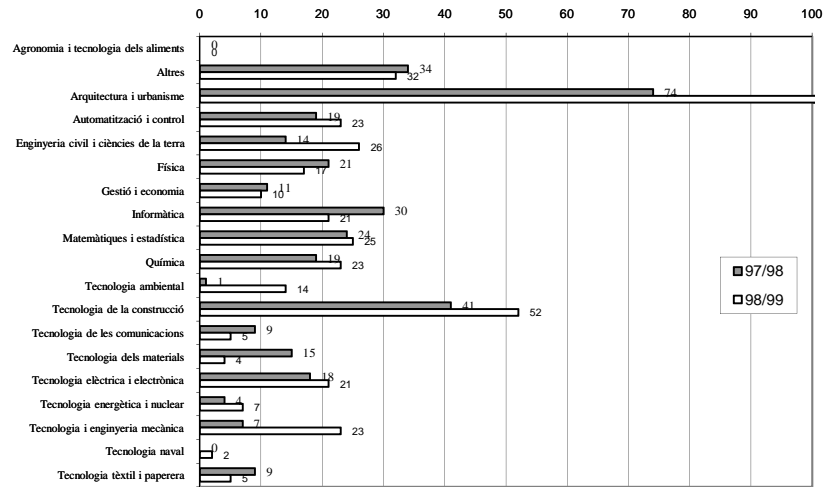
ÀREA	Llibres i capítols		Articles a revistes (1)						Actes de congressos (2)				Informes	
	97/98	98/99	97/98			98/99			97/98		98/99		97/98	98/99
			Notables JCR	Notables UPC	Resta	Notables JCR	Notables UPC	Resta	Notables	Resta	Notables	Resta		
Agronomia i tecnologia dels aliments	0	0	0	0	0	0	0	0	0	0	0	0	0	0
Altres	34	32	24	8	82	27	4	74	3	110	6	152	50	173
Arquitectura i urbanisme	74	106	0	8	51	3	3	65	2	25	5	36	17	55
Automatització i control	19	23	24	1	22	31	0	18	15	118	19	130	71	71
Enginyeria civil i ciències de la terra	14	26	24	5	58	28	3	76	1	81	1	134	25	93
Física	21	17	47	0	34	57	0	28	0	107	0	107	89	60
Gestió i economia	11	10	0	0	9	2	0	28	0	11	0	36	15	40
Informàtica	30	21	42	2	60	68	4	46	49	145	57	182	181	152
Matemàtiques i estadística	24	25	39	3	35	79	3	38	4	108	5	147	126	155
Química	19	23	77	0	51	101	0	41	0	68	0	113	43	71
Tecnologia ambiental	1	14	7	0	9	6	1	10	2	10	0	15	18	33
Tecnologia de la construcció	41	52	31	19	19	39	12	25	5	122	3	130	112	212
Tecnologia de les comunicacions	9	5	37	2	10	33	0	13	28	75	43	125	73	178
Tecnologia dels materials	15	4	21	0	29	47	1	29	0	27	12	119	47	81
Tecnologia elèctrica i electrònica	18	21	30	0	17	37	0	41	39	148	26	213	63	81
Tecnologia energètica i nuclear	4	7	25	0	16	33	0	23	1	30	0	59	50	106
Tecnologia i enginyeria mecànica	7	23	11	1	6	19	2	20	1	67	2	72	8	20
Tecnologia naval	0	2	0	0	0	0	0	5	0	0	0	12	6	2
Tecnologia tèxtil i paperera	9	5	5	0	57	4	0	53	0	12	0	32	9	27

Les publicacions considerades en més d'una àrea tècnica es comptabilitzen per a cadascuna de les àrees.

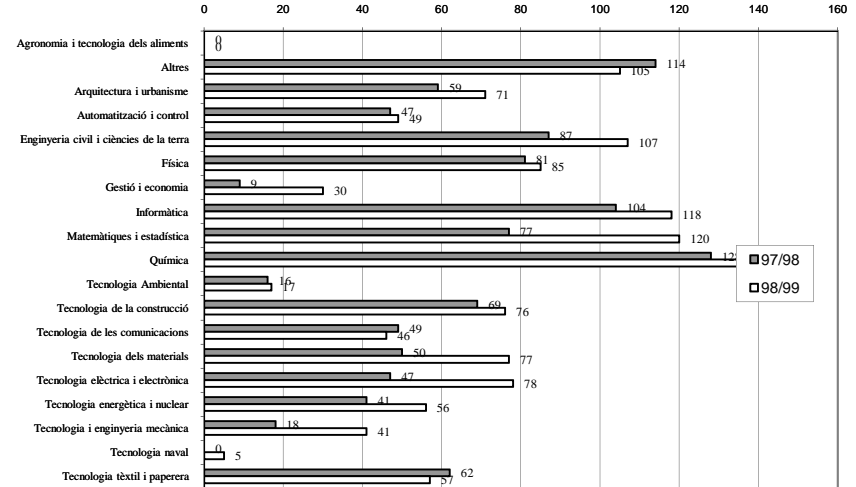
(1) Els articles considerats Notables JCR són els publicats en les revistes que apareixen al Journal Citation Reports, i els notables UPC són els publicats en revistes considerades notables per la UPC.

(2) Les actes de congressos Notables són les presentades en congressos considerats notables per la UPC.

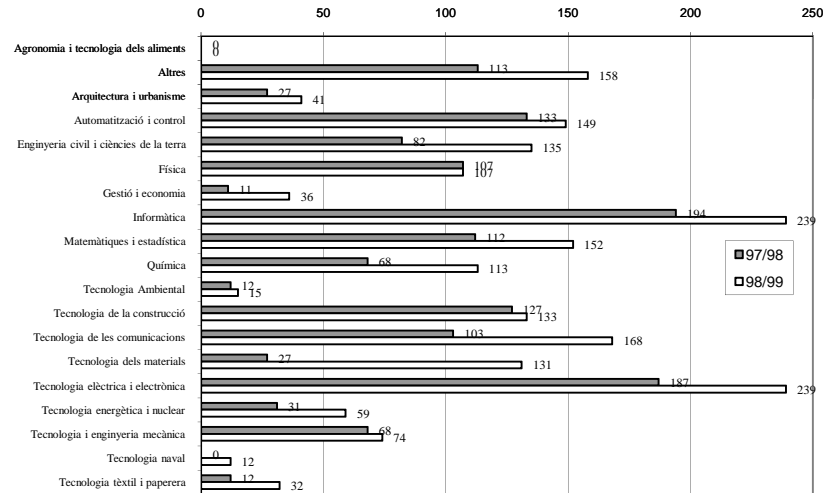
Libres i capítols per àrees tècniques



Articles en revistes per àrees tècniques



Actes de congressos per àrees tècniques



Informes per àrees tècniques

