

1 UPC
1.1 Volum d'activitats

		PAR per activitat			% PAR
		nº activitats	PAR any 2008		
Articles en revistes	Grup PN (JCR)	1.581	34.796,00	22,0	
	Grup PN (UPC)	191	2.292,00	12,0	
	Grup CTA	636	2.544,00	4,0	
	Grup DIV	481	962,00	2,0	
	TOTAL	2.889	40.594,00	14,1	56,8%
Actes de congressos	Texte complet tipus 1 congressos notables	439	5.274,00	12,0	
	Texte complet tipus 2	1.732	6.922,00	4,0	
	Abstracts tipus 1 congressos notables	27	108,00	4,0	
	Abstracts tipus 2	839	1.678,00	2,0	
	TOTAL	3.037	13.982,00	4,6	19,6%
Tesis	Per direcció	314	3.436,00	10,9	
	Per lectura	191	2.192,00	11,5	
	Per autor	132	1.483,00	11,2	
	TOTAL (1)	340	7.111,00	20,9	9,9%
Informes	Recerca	1.535	1.389,49	0,9	
	Treball	1.238	719,79	0,6	
	TOTAL	2.773	2.109,28	0,8	2,9%
Llibres	tipus 1	16	384,00	24,0	
	tipus 2	145	1.168,00	8,1	
	TOTAL	161	1.552,00	9,6	2,2%
Capítols	tipus 1	76	234,30	3,1	
	tipus 2	418	792,08	1,9	
	TOTAL	494	1.026,38	2,1	1,4%
Edició de llibres	tipus 1	15	227,00	15,1	
	tipus 2	35	140,00	4,0	
	TOTAL	50	367,00	7,3	0,5%
Organització de congressos i exposicions	Internacionals	160	960,00	6,0	
	Nacionals	146	876,00	6,0	
	TOTAL	306	1.836,00	6,0	2,6%
Patents	Internacionals	23	276,00	12,0	
	Nacionals	51	612,00	12,0	
	TOTAL	74	888,00	12,0	1,2%
Premis	Internacionals	44	296,00	6,7	
	Nacionals	91	479,00	5,3	
	TOTAL	135	775,00	5,7	1,1%
Articles sobre l'obra d'un professor	tipus 1	29	118,00	4,1	
	tipus 2	234	356,00	1,5	
	TOTAL	263	474,00	1,8	0,7%
Concursos d'arquitectura	Internacionals	13	260,00	20,0	
	Nacionals	59	224,00	3,8	
	TOTAL	72	484,00	6,7	0,7%
Edició de números monogràfics de revistes notables	TOTAL	12	108,00	9,0	0,2%
Participació en projectes europeus com a coordinador	TOTAL	7	42,00	6,0	0,1%
Premis extraordinaris de doctorat	Lectura	7	42,00	6,0	
	Direcció	10	60,00	6,0	
	TOTAL	17	102,00	6,0	0,1%
Comissari d'exposicions	TOTAL	3	55,00	18,3	0,1%
PAR Tipus 1			52.998,30		74,1%
PAR Tipus 2			18.507,36		25,9%
PAR TOTAL UPC			71.505,66		100%

Notes tècniques:

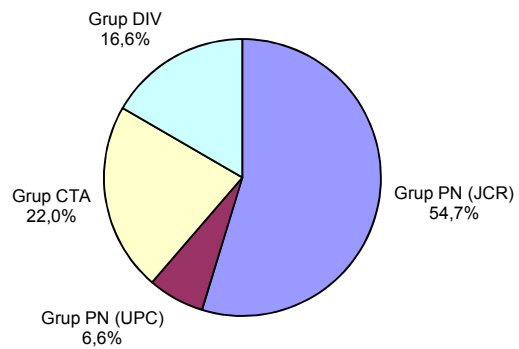
El període avaluat és 01-09-2007 fins al 31-12-2008

El nombre d'activitats no està afectat pel fet que una activitat hagi tingut participació de membres de més d'una unitat bàsica

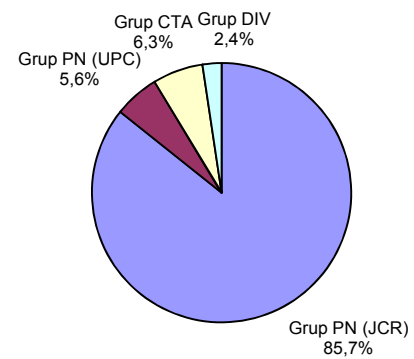
(1) Aquest total és el nombre de tesis que ja sigui per direcció, per autoria o per lectura han tingut la participació de personal de la UPC

Articles en revistes i actes de congressos pel nombre d'activitats i pel nombre de PAR

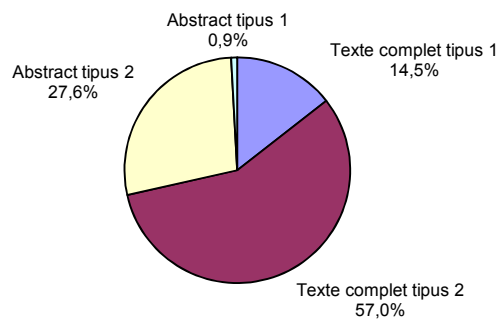
Nombre d'articles en revistes



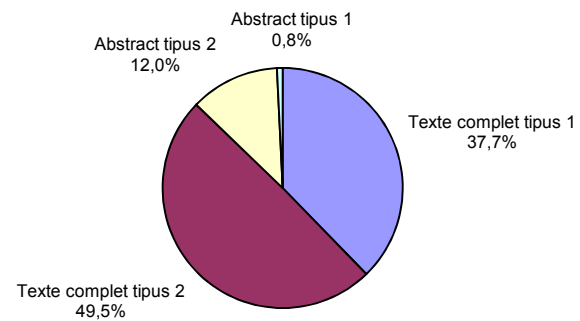
PAR d'articles en revistes



Nombre d'actes de congressos



PAR d'actes de congressos



1 UPC

1.2 Evolució del PAR per activitats

	<u>PAR curs 06/07</u>	<u>PAR any 2008</u>	<u>Variació</u>
Articles en revistes	28.456,00	40.594,00	42,66%
Actes de congressos	10.417,54	13.982,00	34,22%
Tesis	4.964,00	7.111,00	43,25%
Informes	1.898,43	2.109,28	11,11%
Llibres	1.135,99	1.552,00	36,62%
Capítols	422,51	1.026,38	142,92%
Edició de llibres	105,00	367,00	249,52%
Organització de congressos i exposicions	1.122,00	1.836,00	63,64%
Patents	647,99	888,00	37,04%
Premis	340,00	775,00	127,94%
Articles sobre l'obra d'un professor	182,00	474,00	160,44%
Concursos arquitectura	341,00	484,00	41,94%
Edició de números monogràfics de revistes notables	72,00	108,00	50,00%
Participació en projectes europeus com a coordinador	34,00	42,00	23,53%
Premis extraordinaris de doctorat	114,00	102,00	-10,53%
Comissari d'exposicions	104,00	55,00	-47,12%
TOTAL	50.356,46	71.505,66	42,00%

2 Departaments i instituts universitaris de recerca

2.1 PAR any 2008

unitat bàsica	nom unitat bàsica	PAR any 2008	% PAR	PAR curs 06/07	% PAR	Variació
701 AC	ARQUITECTURA DE COMPUTADORS	2.788,75	4,53%	1.973,50	3,85%	41,31%
702 CMEM	CIENCIA DELS MATERIALS I ENGINYERIA METAL·LURGICA	1.386,33	2,25%	2.061,69	4,02%	-32,76%
703 CA	COMPOSICIO ARQUITECTONICA	853,50	1,39%	717,86	1,40%	18,90%
704 CA I	CONSTRUCCIONS ARQUITECTONIQUES I	917,78	1,49%	1.127,40	2,20%	-18,59%
705 CA II	CONSTRUCCIONS ARQUITECTONIQUES II	387,75	0,63%	344,67	0,67%	12,50%
706 EC	ENGINYERIA DE LA CONSTRUCCIO	1.017,51	1,65%	968,98	1,89%	5,01%
707 ESAII	ENGINYERIA DE SISTEMES, AUT. I INFORM. INDUSTRIAL	1.565,26	2,54%	2.035,70	3,97%	-23,11%
708 ETCG	ENGINYERIA DEL TERRENY, CARTOGRÀFICA I GEOFÍSICA	2.142,67	3,48%	1.858,07	3,62%	15,32%
709 EE	ENGINYERIA ELECTRICA	883,30	1,43%	887,76	1,73%	-0,50%
710 EEL	ENGINYERIA ELECTRONICA	3.326,37	5,40%	3.216,46	6,27%	3,42%
711 EHMA	ENGINYERIA HIDRAULICA, MARITIMA I AMBIENTAL	1.210,87	1,97%	1.396,77	2,72%	-13,31%
712 EM	ENGINYERIA MECANICA	666,89	1,08%	402,81	0,79%	65,56%
713 EQ	ENGINYERIA QUIMICA	4.067,92	6,61%	3.114,44	6,07%	30,61%
714 ETP	ENGINYERIA TEXTIL I PAPERERA	441,34	0,72%	246,58	0,48%	78,98%
715 EIO	ESTADISTICA I INVESTIGACIO OPERATIVA	1.452,17	2,36%	858,83	1,67%	69,09%
716 EA	ESTRUCTURES A L'ARQUITECTURA	164,33	0,27%	162,33	0,32%	1,23%
717 EGE	EXPRESSIO GRAFICA A L'ENGINYERIA	114,67	0,19%	58,00	0,11%	97,70%
718 EGA I	EXPRESSIO GRAFICA ARQUITECTONICA I	632,37	1,03%	342,00	0,67%	84,90%
719 EGA II	EXPRESSIO GRAFICA ARQUITECTONICA II	161,00	0,26%	160,50	0,31%	0,31%
720 FA	FISICA APLICADA	1.968,32	3,20%	1.457,00	2,84%	35,09%
721 FEN	FISICA I ENGINYERIA NUCLEAR	3.069,86	4,99%	2.389,97	4,66%	28,45%
722 ITT	INFRAESTRUCTURA DEL TRANSPORT I DEL TERRITORI	872,43	1,42%	376,33	0,73%	131,82%
723 LSI	LLENGUATGES I SISTEMES INFORMATICS	3.748,89	6,09%	2.884,17	5,62%	29,98%
724 MMT	MAQUINES I MOTORS TERMICS	742,95	1,21%	821,35	1,60%	-9,55%
725 MA I	MATEMATICA APLICADA I	2.232,73	3,63%	1.308,73	2,55%	70,60%
726 MA II	MATEMATICA APLICADA II	1.550,40	2,52%	1.325,68	2,58%	16,95%
727 MA III	MATEMATICA APLICADA III	2.607,13	4,23%	1.759,47	3,43%	48,18%
729 MF	MECANICA DE FLUIDS	337,53	0,55%	358,25	0,70%	-5,78%
731 OO	OPTICA I OPTOMETRIA	649,27	1,05%	689,67	1,34%	-5,86%
732 OE	ORGANITZACIO D'EMPRESES	668,02	1,08%	864,77	1,69%	-22,75%
735 PA	PROJECTES ARQUITECTONICS	2.166,61	3,52%	2.193,80	4,28%	-1,24%
736 PE	PROJECTES D'ENGINYERIA	883,42	1,43%	642,13	1,25%	37,58%
737 RMEE	RESISTENCIA DE MATERIALS I EST. A L'ENGINYERIA	1.427,17	2,32%	832,13	1,62%	71,51%
739 TSC	TEORIA DEL SENYAL I COMUNICACIONS	5.480,16	8,90%	5.123,42	9,99%	6,96%
740 UOT	URBANISME I ORDENACIO DEL TERRITORI	1.136,99	1,85%	535,93	1,04%	112,15%
741 EMRN	ENGINYERIA MINERA I RECURSOS NATURALS	833,50	1,35%	605,67	1,18%	37,62%
742 CEN	CIENCIA I ENGINYERIA NAUTIQUES	266,00	0,43%	187,00	0,36%	42,25%
743 MA IV	MATEMÀTICA APLICADA IV	1.704,67	2,77%	1.224,95	2,39%	39,16%
744 ET	ENGINYERIA TELEMÀTICA	1.075,38	1,75%	687,58	1,34%	56,40%
745 EAB	ENGINYERIA AGROALIMENTÀRIA I BIOTECNOLOGIA	951,25	1,54%	756,03	1,47%	25,82%
420 INTEXTER	INSTITUT TEXTIL DE COOP. INDUSTRIAL DE TERRASSA	590,15	0,96%	653,67	1,27%	-9,72%
440 IOC	INSTITUT D'ORGANITZACIÓ I CONTROL DE SISTEMES INDUSTRIALS	1.086,37	1,76%	755,90	1,47%	43,72%
460 INTE	INSTITUT DE TECNQUES ENERGETIQUES	1.042,62	1,69%	698,67	1,36%	49,23%
915 IRI	INSTITUT DE ROBÒTICA I INFORMÀTICA INDUSTRIAL	307,00	0,50%	240,92	0,47%	27,43%

2 Departaments i instituts universitaris de recerca
2.2 PAR tipus 1 i tipus 2

unitat bàsica	nom unitat bàsica	Any 2008				Curs 06/07				Variació PAR	
		PAR tipus 1	%	PAR tipus 2	%	PAR tipus 1	%	PAR tipus 2	%	% tipus 1	% tipus 2
701 AC	ARQUITECTURA DE COMPUTADORS	2.126,37	76,2%	662,38	23,8%	1.243,87	63,0%	729,63	37,0%	70,9%	-9,2%
702 CMEM	CIENCIA DELS MATERIALS I ENGINYERIA METAL·LURGICA	1.114,48	80,4%	271,85	19,6%	1.780,86	86,4%	280,83	13,6%	-37,4%	-3,2%
703 CA	COMPOSICIO ARQUITECTONICA	490,50	57,5%	363,00	42,5%	493,61	68,8%	224,25	31,2%	-0,6%	61,9%
704 CA I	CONSTRUCCIONS ARQUITECTONIQUES I	332,13	36,2%	585,65	63,8%	402,20	35,7%	725,19	64,3%	-17,4%	-19,2%
705 CA II	CONSTRUCCIONS ARQUITECTONIQUES II	39,00	10,1%	348,75	89,9%	92,00	26,7%	252,67	73,3%	-57,6%	38,0%
706 EC	ENGINYERIA DE LA CONSTRUCCIO	479,08	47,1%	538,43	52,9%	659,80	68,1%	309,18	31,9%	-27,4%	74,1%
707 ESAII	ENGINYERIA DE SISTEMES, AUT. I INFORM. INDUSTRIAL	1.185,57	75,7%	379,68	24,3%	1.647,87	80,9%	387,83	19,1%	-28,1%	-2,1%
708 ET CG	ENGINYERIA DEL TERRENY, CARTOGRAFICA I GEOFISICA	1.749,72	81,7%	392,95	18,3%	1.415,00	76,2%	443,07	23,8%	23,7%	-11,3%
709 EE	ENGINYERIA ELECTRICA	746,44	84,5%	136,86	15,5%	711,56	80,2%	176,20	19,8%	4,9%	-22,3%
710 EEL	ENGINYERIA ELECTRONICA	2.762,17	83,0%	564,21	17,0%	2.793,66	86,9%	422,80	13,1%	-1,1%	33,4%
711 EHMA	ENGINYERIA HIDRAULICA, MARITIMA I AMBIENTAL	989,33	81,7%	221,53	18,3%	1.203,60	86,2%	193,17	13,8%	-17,8%	14,7%
712 EM	ENGINYERIA MECANICA	372,91	55,9%	293,98	44,1%	198,40	49,3%	204,41	50,7%	88,0%	43,8%
713 EQ	ENGINYERIA QUIMICA	3.357,08	82,5%	710,84	17,5%	2.740,73	88,0%	373,71	12,0%	22,5%	90,2%
714 ETP	ENGINYERIA TEXTIL I PAPERERA	231,47	52,4%	209,88	47,6%	120,58	48,9%	126,00	51,1%	92,0%	66,6%
715 EIO	ESTADISTICA I INVESTIGACIO OPERATIVA	1.113,00	76,6%	339,17	23,4%	717,33	83,5%	141,50	16,5%	55,2%	139,7%
716 EA	ESTRUCTURES A L'ARQUITECTURA	102,00	62,1%	62,33	37,9%	100,00	61,6%	62,33	38,4%	2,0%	0,0%
717 EGE	EXPRESSIO GRAFICA A L'ENGINYERIA	97,00	84,6%	17,67	15,4%	34,00	58,6%	24,00	41,4%	185,3%	-26,4%
718 EGA I	EXPRESSIO GRAFICA ARQUITECTONICA I	455,20	72,0%	177,17	28,0%	270,00	78,9%	72,00	21,1%	68,6%	146,1%
719 EGA II	EXPRESSIO GRAFICA ARQUITECTONICA II	-	-	161,00	100,0%	6,00	3,7%	154,50	96,3%	-	4,2%
720 FA	FISICA APLICADA	1.620,55	82,3%	347,77	17,7%	1.268,57	87,1%	188,43	12,9%	27,7%	84,6%
721 FEN	FISICA I ENGINYERIA NUCLEAR	2.780,24	90,6%	289,63	9,4%	2.164,33	90,6%	225,63	9,4%	28,5%	28,4%
722 ITT	INFRAESTRUCTURA DEL TRANSPORT I DEL TERRITORI	480,43	55,1%	392,00	44,9%	223,00	59,3%	153,33	40,7%	115,4%	155,7%
723 LSI	LLENGUATGES I SISTEMES INFORMATICS	2.564,00	68,4%	1.184,89	31,6%	2.115,33	73,3%	768,83	26,7%	21,2%	54,1%
724 MMT	MAQUINES I MOTORS TERMICS	629,80	84,8%	113,15	15,2%	738,67	89,9%	82,68	10,1%	-14,7%	36,8%
725 MA I	MATEMATICA APLICADA I	1.460,27	65,4%	772,47	34,6%	922,53	70,5%	386,20	29,5%	58,3%	100,0%
726 MA II	MATEMATICA APLICADA II	1.234,00	79,6%	316,40	20,4%	873,41	65,9%	452,27	34,1%	41,3%	-30,0%
727 MA III	MATEMATICA APLICADA III	1.854,17	71,1%	752,97	28,9%	1.149,10	65,3%	610,37	34,7%	61,4%	23,4%
729 MF	MECANICA DE FLUIDS	257,57	76,3%	79,97	23,7%	264,00	73,7%	94,25	26,3%	-2,4%	-15,2%
731 OO	OPTICA I OPTOMETRIA	310,20	47,8%	339,07	52,2%	339,00	49,2%	350,67	50,8%	-8,5%	-3,3%
732 OE	ORGANITZACIO D'EMPRESES	283,00	42,4%	385,02	57,6%	616,40	71,3%	248,37	28,7%	-54,1%	55,0%
735 PA	PROJECTES ARQUITECTONICS	1.163,50	53,7%	1.003,11	46,3%	1.851,00	84,4%	342,80	15,6%	-37,1%	192,6%
736 PE	PROJECTES D'ENGINYERIA	620,50	70,2%	262,92	29,8%	324,00	50,5%	318,13	49,5%	91,5%	-17,4%
737 RMEE	RESISTENCIA DE MATERIALS I EST. A L'ENGINYERIA	1.147,43	80,4%	279,73	19,6%	771,00	92,7%	61,13	7,3%	48,8%	357,6%
739 TSC	TEORIA DEL SENYAL I COMUNICACIONS	4.867,89	88,8%	612,28	11,2%	4.439,93	86,7%	683,48	13,3%	9,6%	-10,4%
740 UOT	URBANISME I ORDENACIO DEL TERRITORI	749,00	65,9%	387,99	34,1%	361,76	67,5%	174,17	32,5%	107,0%	122,8%
741 EMRN	ENGINYERIA MINERA I RECURSOS NATURALS	294,80	35,4%	538,70	64,6%	252,00	41,6%	353,67	58,4%	17,0%	52,3%
742 CEN	CIENCIA I ENGINYERIA NAUTIQUES	114,00	42,9%	152,00	57,1%	86,00	46,0%	101,00	54,0%	32,6%	50,5%
743 MA IV	MATEMÀTICA APLICADA IV	1.265,67	74,2%	439,00	25,8%	864,79	70,6%	360,17	29,4%	46,4%	21,9%
744 ET	ENGINYERIA TELEMÀTICA	657,00	61,1%	418,38	38,9%	420,67	61,2%	266,92	38,8%	56,2%	56,7%
745 EAB	ENGINYERIA AGROALIMENTÀRIA I BIOTECNOLOGIA	658,67	69,2%	292,58	30,8%	615,20	81,4%	140,83	18,6%	7,1%	107,8%
420 INTEXTER	INSTITUT TEXTIL DE COOP. INDUSTRIAL DE TERRASSA	290,68	49,3%	299,47	50,7%	393,33	60,2%	260,33	39,8%	-26,1%	15,0%
440 IOC	INSTITUT D'ORGANITZACIÓ I CONTROL DE SISTEMES INDUSTRIALS	853,35	78,6%	233,02	21,4%	582,63	77,1%	173,27	22,9%	46,5%	34,5%
460 INTE	INSTITUT DE TECNIQUES ENERGETIQUES	973,09	93,3%	69,53	6,7%	578,67	82,8%	120,00	17,2%	68,2%	-42,1%
915 IRI	INSTITUT DE ROBÒTICA I INFORMÀTICA INDUSTRIAL	287,50	93,6%	19,50	6,4%	189,33	0,0%	51,58	0,0%	51,8%	-62,2%

2 Departaments i instituts universitaris de recerca
2.3 Activitats personals i de les unitats

Tesis dirigides	Patents		Premis		Concursos d'arquitectura		Premis extraordinaris de doctorat		Organització d'actes										Participació en projectes europeus com a coordinador
	Nac.	Int.	Nac.	Int.	Nac.	Int.	Lectura	Direcció	Conferències	Congressos	Exposicions	Simposis	Jornades						
unitat bàsica																			
701 AC	21	5	10	1	3														
702 CMEM	7	2	1	2	2														
703 CA	8			1	3														
704 CA I	8			2	3														
705 CA II				2															
706 EC	8				1														
707 ESAII	4			1	1		1	1									1		
708 ETCG	11			1	1														
709 EE	5	5	2	3															
710 EEL	24	20	6	1	2		1	1	9	1	3						4		
711 EHMA	8	1		1					1								1		
712 EM	8	4			1						2						1		
713 EQ	18	3		2	1		2	2			3						1		
714 ETP	6																1		
715 EIO	2			1							1						1		
716 EA	1																		
717 EGE	5								1										
718 EGA I	4								3			12	1						
719 EGA II												3							
720 FA	5				2							2	1						
721 FEN	10	1			1		1	2					2						
722 ITT	8				2												2		
723 LSI	21			2	6		1	1	10	27	3	17					3		
724 MMT	5			1													1		
725 MA I	8											1	11			3	3		
726 MA II	5								4	23	1	1					2		
727 MA III	7	1			2						1	2					1		
729 MF	3	2															1		
731 OO	1	1		1								1	4				1		
732 OE	9								1								3		
735 PA	26			52	5	49	11	1	3			18	6	1			1		
736 PE	7	2	2	2															
737 RMEE	10	1		1	4		1	1				6							
739 TSC	24	6	1	2	1												3		
740 UOT	6			11	4	15	2	1				1	4	1			2		
741 EMRN	6											2	2	3			1		
742 CEN	2			1								1							
743 MA IV	5	1			1				2		1	1							
744 ET	10	2		2								2							
745 EAB	6										1	3					9		
420 INTEXTER	2		1						2								2		
440 IOC	8			1							4						1		
460 INTE	6	2										1							
915 IRI								1											

notes tècniques:

-Les activitats realitzades per més d'una unitat bàsica es compten senceres per a cada una de les unitats participar

2 Departaments i instituts universitaris de recerca
2.4 Publicacions

unitat bàsica	Llibres		Capítols de llibres		Edicions de llibres				Articles en revistes				Actes de congressos						Articles sobre l'obra d'un investigador	Informes		Edició de números monogràfics de revistes notables
	Tipus 1	Tipus 2	Tipus 1	Tipus 2	Tipus 1	Tipus 2	Grup CTA	Grup DIV	Grup N (JCR)	Grup N (UPC)	Notables	Conferències		Comunicacions i ponències		Pòsters		Recerca		Treball		
												Nac.	Int.	Nac.	Int.	Nac.	Int.					
701 AC				21			10	1	34	30	41			37	100		5			83		2
702 CMEM		5	1	17			21		60	11	10	1	3	14	21	10	20			43	71	
703 CA	4	8	24	15		2	43	9	6	2				1	1			10	3			
704 CA I		18	2	3	1		23	6	3	4	10	6	18	13	22	1	3	14	253	21		
705 CA II	1	7					1	1		2		3	1	8	2	2		1	103	470		
706 EC	1	6	2	7		4	17	3	26	5	6	9	10	69	61	2	3		72	36		
707 ESAII	3		7	9		3	25	3	67	9	54		5	43	66	14	10		24	4		
708 ETCG	1			7		1	19	6	72	10	12		11	13	63		10		32	9		1
709 EE		2		9			13	5	31	2	27		1	6	20		5		2	7		
710 EEL	1	3	1	7		1	33	1	115		82		3	28	101	1	22		3	11		1
711 EHMA		2		17			9		57	1	4		1	8	27		4	1	30	26		
712 EM		3		3		2	8	1	15		3		1	4	53	5	4		122	11		
713 EQ		6	4	12		1	13	12	165	1			8	27	70	39	89	1	26	93		
714 ETP		1					5	10	12				1	5	21	1	28		56	13		
715 EIO		1		17			22	6	48	3	1	1	9	13	31		16		25	1		
716 EA				2			6	2	4		2		1	5	2				1			
717 EGE									1					2	1							
718 EGA I	2	2	1	3	4	1	2			11	13		2	3	6			5			14	
719 EGA II														3				5	119	119		
720 FA		2		12			21	3	82	3	4	2	8	12	57	6	28		42	18		
721 FEN		4		9			14	16	152	1	8	2	7	8	22	6	33		10	1		1
722 ITI	2	9	7	11	1		10	9	8	10		1	3	17	26		3		35	2		
723 LSI		9	10	35	2	10	49	7	77	46	17		8	30	88	1	9		82	4		1
724 MMT				2			3	1	36					5	29	6	4		69	9		
725 MA I	2	5		35	1	3	28	52	67	5	3	3	35	26	72	1	8		37			1
726 MA II				8			13	4	65	3			1	12	9	1	6		12			
727 MA III		2		26			68	30	106	2	14	1	12	28	72	9	6		44	10		
729 MF		2					6	3	16	1	1		3	2	4	1	1		70	4		
731 OO		2		2			22	4	15				9	11	10	9	22		32	107		
732 OE		3		7		1	23	21	18	1			1	3	26	61	7		14	4		1
735 PA	1	21	1	49	1	1	24	59	9	6			3	26	61	2	7	213			4	
736 PE	1	2	3	4			7	10	18		4			4	39	3	4		36			
737 RMEE		2	2	3		1	8		41	5	10	6	7	7	29	1	5			63		1
739 TSC	1	2	4	9	1		17	1	126	9	137		13	15	83	1	22		44	9		2
740 UOT	3	11	9	49	3	3	21	16	8	3	1		1	1	3			14	2			
741 EMRN		4		8		1	2	114	10	1				6	37	4	5		33	42		
742 CEN		3		1			8	8	4						19	1	1		3	19	1	
743 MA IV				3		3	29	55	58	7	3		9	14	43	2	4		19	5		1
744 ET				5			17	4	9	7	14			24	60	4	1		11	1		
745 EAB		3		11		1	7	6	27				1	15	9	9	12		8	6		
420 INTEXTER		1					8	10	25				4	2	20	2	13		55	161		
440 IOC		1		4		1	9	9	27	2	21	1	4	14	36	3	2		10	4		
460 INTE							5	4	60	1			2	2	12	3			13	5		
915 IRI			2	2		1	1		25	3	6	1	3	1	5		2		5			

notes tècniques:

-Les publicacions realitzades per més d'una unitat es compten senceres per a cada una de les unitats participants

2 Departaments i instituts universitaris de recerca
2.5 PAR per activitats personals i de les unitats

unitat bàsica	Tesis dirigides		Patents		Premis		Concursos d'arquitectura		Premis extraordinaris de doctorat		Organització d'actes						Participació en projectes europeus com a coordinador
	Nac.	Int.	Nac.	Int.	Nac.	Int.	Lectura	Direcció	Conferències	Congressos	Exposicions	Simposis	Jornades				
									Nac.	Int.	Nac.	Int.	Nac.	Int.	Nac.	Int.	
701 AC	240	60	120	7	31						6						
702 CMEM	78	24	12	8	19						6	6					
703 CA	72			2	18							36	18				6
704 CA I	78			15	11				12	6		6					30
705 CA II				9													
706 EC	72				6						6	6					12
707 ESAII	48			7	5,25			6	6		6	18		6			12
708 ETCG	100			6	11												
709 EE	60	13,6	24	17													6
710 EEL	266	212,4	72	7	14			6	6	54		6	18				24
711 EHMA	74	12		5						6							6
712 EM	84	48			1,75							12					6
713 EQ	174	36		6	9			12	12			18					6
714 ETP	52																6
715 EIO	24			9								6					6
716 EA	6																
717 EGE	54									6							
718 EGA I	38									18			72	6			
719 EGA II													18				
720 FA	48				9,3333							12	6				
721 FEN	114	12			4,6667			6	12			12					
722 ITT	78				12												12
723 LSI	224			6	29			6	6	60	162	18	102				18
724 MMT	60			3													6
725 MA I	74											6	66		18	18	12
726 MA II	54									24	138	6	6				24
727 MA III	54	12			16							6	12				6
729 MF	36	24															6
731 OO	12	12			7							6	24				6
732 OE	102									6							18
735 PA	222			274	26	93,167	224		6	18			108	36	6		6
736 PE	64	24	24	9													
737 RMEE	98	12		9	35			6	6			36					
739 TSC	274	72	12	8	7										18		18
740 UOT	64			51	24	130,83	36		6			6	24	6			
741 EMRN	54											12	12	18			6
742 CEN	18				6								6				
743 MA IV	36	4			7					12		6	6				
744 ET	98	20			9								12				
745 EAB	66										6	18					54
420 INTEXTER	8		12							12							12
440 IOC	84				3						24				6		12
460 INTE	72	16										6					
915 IRI									6								

2 Departaments i instituts universitaris de recerca
2.6 PAR per publicacions

unitat bàsica	Llibres		Capítols de llibres		Edicions de llibres		Articles en revistes				Actes de congressos						Articles sobre l'obra d'un investigador	Informes		Edició de números monogràfics de revistes notables		
	Tipus 1	Tipus 2	Tipus 1	Tipus 2	Tipus 1	Tipus 2	Grup CTA	Grup DIV	Grup (JCR)	N Grup (UPC)	Notables	Conferències		Comunicacions i ponències		Pòsters		Recerca	Treball			
												Nac.	Int.	Nac.	Int.	Nac.					Int.	
701 AC				35,73			40,00	2,00	669,67	356,00	412,20			144,00	398,67					82,50		8,00
702 CMEM		33,00	4,00	28,17			84,00		1318,00	132,00	29,01	2,00	8,00	42,00	50,80	27,00	45,00			38,68	64,65	
703 CA	69,60	60,00	46,90	30,00		32,00	168,00	18,00	128,00	18,00				4,00	4,00			28,00		3,00		
704 CA I		137,33	1,88	6,00		20,00	92,00	12,00	60,00	48,00	88,50	20,67	69,20	44,00	74,67	4,00	8,00	26,50		197,37	20,80	
705 CA II	12,00	56,00					2,00	2,00		18,00			12,00	18,67	5,33	8,00		2,00		72,28	168,47	
706 EC	16,00	48,00	6,29	12,40		16,00	68,00	6,00	456,13	48,00	41,00	36,00	38,00	238,73	223,00	2,80	8,67			71,71	29,62	
707 ESAII		24,00	23,33	18,00		10,00	90,13	4,67	1260,93	94,00	372,92		11,67	157,67	200,13	49,33	25,33			23,67	3,00	
708 ETCG		5,33		13,00		4,00	68,33	12,00	1453,33	114,00	71,00		31,00	34,83	187,67		18,37			31,19	8,98	12,00
709 EE		16,00		13,98			37,93	10,00	541,00	10,00	216,30		0,67	15,00	68,00		15,67			2,00	7,00	
710 EEL	24,00	24,00	4,00	14,00		2,00	119,60	1,33	2431,27		548,15		6,67	95,67	358,00	2,00	47,83			3,00	11,00	12,00
711 EHMA		16,00		33,00			32,67		1167,33	12,00	8,00		1,00	27,33	82,67		12,00	2,00		28,29	24,88	
712 EM		24,00		6,00		8,00	26,67	2,00	285,80		15,36		0,67	12,00	156,00	8,50	13,00			81,67	11,00	
713 EQ		48,00	16,00	21,83		4,00	42,60	16,00	3355,60	12,00			18,00	60,83	206,99	80,83	226,67	2,00		12,30	17,86	
714 ETP		2,00					18,00	15,83	134,67				2,00	1,00	10,00	59,33	4,00	75,33		45,69	11,14	
715 EIO		8,00		32,00			77,33	12,00	1012,00	36,00	12,00	2,00	19,00	36,00	83,33		32,00			24,50	1,00	
716 EA				4,00			24,00	4,00	80,00		16,00		4,00	17,33	8,00					1,00		
717 EGE									10,00					8,00	4,00							
718 EGA I	48,00	24,00	3,20	6,00	62,00	4,00	8,00			132,00	132,00		8,00	9,33	20,00			10,00			14,00	
719 EGA II														12,00				10,00		92,93	28,07	
720 FA		9,60		21,33			66,67	3,33	1724,53	30,00	15,50	2,67	14,67	27,67	143,50	18,67	62,00			24,73	10,60	
721 FEN		32,00		17,33			49,00	25,83	3161,80	4,00	51,50	4,67	18,00	20,00	59,50	13,33	80,67			5,08	0,33	12,00
722 ITT	32,00	72,00	16,03	22,00	12,00		40,00	18,00	138,40	120,00			4,00	12,00	64,00	99,00	12,00			35,00	2,00	
723 LSI		65,00	36,67	64,93	24,00	40,00	188,00	14,00	1530,67	534,00	184,00		20,00	112,00	307,00	2,00	29,00			79,17	4,00	12,00
724 MMT				2,67			10,00	1,00	759,80					8,33	60,88	11,00	3,00			65,75	9,00	
725 MA I	38,40	34,67		64,33	12,00	10,00	110,00	104,00	1330,33	60,00	16,00	6,00	78,00	46,17	169,80	1,00	17,00			35,00		12,00
726 MA II				14,33			48,67	6,67	1115,33	32,00				2,00	22,67	24,40	4,00	11,00		9,17		
727 MA III		16,00		48,67			264,33	57,33	1810,00	16,00	145,00	4,00	29,00	85,67	180,47	34,00	7,00			37,83	10,00	
729 MF		9,00					16,00	6,00	264,00	4,00	2,67		10,00	6,00	11,33	4,00	2,00			37,67	3,50	
731 OO		9,00		4,00			88,00	8,00	308,00					28,00	23,33	28,67	31,00	56,83		30,45	69,80	
732 OE		24,00		13,60		4,00	84,00	40,67	368,00	12,00		4,00	7,33	81,60	188,27	5,20	20,00			14,00	4,00	4,00
735 PA	24,00	168,00	4,00	66,44	17,00	4,00	96,00	118,00	174,00	66,00				2,00	24,00			338,00				
736 PE	24,00	16,00	12,00	8,00			28,00	20,00	375,00		17,00			11,00	132,67	10,00	16,00			26,83		
737 RMEE		16,00	8,00	6,00		4,00	26,67		838,93	60,00	76,00	24,00	28,00	22,67	100,67	2,00	5,57				58,25	12,00
739 TSC	24,00	9,00	16,00	18,00	12,00		68,00	2,00	2831,00	108,00	1214,22		46,00	60,00	321,00	4,00	68,00			44,00	9,00	12,00
740 UOT	72,00	84,00	36,00	89,66	36,00	12,00	80,00	32,00	156,00	36,00	4,00		2,00	4,00	10,00			55,50		2,00		
741 EMRN		30,40		16,00		4,00	4,00	228,00	156,80	12,00				20,67	124,80	16,00	10,40			19,39	18,11	
742 CEN		24,00		2,00			30,00	16,00	72,00						67,00	4,00				3,00	1,00	
743 MA IV				5,33		12,00	108,67	108,67	1121,00	78,00	15,00		21,00	46,00	113,00	5,00	5,33			15,17	4,00	12,00
744 ET				10,00			62,67	5,33	188,00	84,00	160,00			89,00	215,00	14,00	4,00			11,00	1,00	
745 EAB		17,00		20,00		2,00	23,60	9,67	535,67					2,00	51,00	22,80	29,00	24,67		8,00	6,00	
420 INTEXTER		8,00					22,67	16,67	458,33					11,00	8,00	58,67	6,00	42,00		42,30	100,16	
440 IOC		8,00		5,80		2,00	33,33	14,17	492,67	24,00	221,06	2,00	7,00	34,13	103,67	7,60	1,83			8,08	4,00	
460 INTE							20,00	8,00	1272,00	12,00				4,00	8,00	26,50	6,00			12,50	5,00	
915 IRI			2,33	2,67		4,00	1,33		472,67	36,00	29,00	2,00	9,00	1,33	12,00		4,67			4,50		

2 Departaments i instituts universitaris de recerca
2.7 Evolució dels ingressos del CTT per al càlcul del PATT

unitat bàsica	nom unitat bàsica	Any 2004	Any 2005	Any 2006	Any 2007	Any 2008
420 INTEXTER	INSTITUT TEXTIL DE COOP. INDUSTRIAL DE TERRASSA	459.989	754.706	976.507	532.267	1.029.133
440 IOC	INST. D'ORGANITZACIÓ I CONTROL DE SISTEMES INDUSTRIALS	277.770	386.516	578.528	533.471	379.611
460 INTE	INSTITUT DE TECNQUES ENERGETIQUES	540.009	563.086	742.349	678.194	1.495.055
915 IRI	INSTITUT DE ROBOTICA I INFORMÀTICA INDUSTRIAL	389.522	480.956	591.140	451.681	899.277
701 AC	ARQUITECTURA DE COMPUTADORS	2.583.814	3.354.749	3.059.724	3.862.164	3.987.087
702 CMEM	CIENCIA DELS MATERIALS I ENGINYERIA METAL.LURGICA	790.569	895.057	1.265.955	1.384.688	1.986.711
703 CA	COMPOSICIO ARQUITECTONICA	117.025	260.798	89.680	148.312	154.207
704 CA I	CONSTRUCCIONS ARQUITECTONIQUES I	730.296	760.331	797.466	1.007.400	878.816
705 CA II	CONSTRUCCIONS ARQUITECTONIQUES II	323.119	431.257	267.729	512.148	471.458
706 EC	ENGINYERIA DE LA CONSTRUCCIO	1.428.547	2.020.206	2.529.715	2.523.796	2.184.954
707 ESAII	ENGINYERIA DE SISTEMES, AUT. I INFORM. INDUSTRIAL	826.351	948.656	1.153.349	1.601.031	2.186.281
708 ETCG	ENGINYERIA DEL TERRENY, CARTOGRÀFICA I GEOFÍSICA	1.255.858	1.553.882	2.582.138	2.107.890	1.886.735
709 EE	ENGINYERIA ELECTRICA	156.881	285.452	396.821	509.389	811.611
710 EEL	ENGINYERIA ELECTRONICA	1.182.519	1.471.701	2.652.679	3.597.253	4.024.018
711 EHMA	ENGINYERIA HIDRAULICA, MARITIMA I AMBIENTAL	790.965	674.783	600.738	793.878	1.699.176
712 EM	ENGINYERIA MECANICA	217.661	377.577	334.248	439.750	355.810
713 EQ	ENGINYERIA QUIMICA	1.059.622	1.101.164	2.236.803	2.380.664	2.484.461
714 ETP	ENGINYERIA TEXTIL I PAPERERA	419.993	393.357	455.163	301.868	428.070
715 EIO	ESTADISTICA I INVESTIGACIO OPERATIVA	675.884	596.797	723.482	778.142	969.557
716 EA	ESTRUCTURES A L'ARQUITECTURA	98.877	161.153	210.411	101.487	80.285
717 EGE	EXPRESSIO GRAFICA A L'ENGINYERIA	139.585	108.715	167.526	161.045	178.093
718 EGA I	EXPRESSIO GRAFICA ARQUITECTONICA I	176.184	164.874	120.455	169.659	138.762
719 EGA II	EXPRESSIO GRAFICA ARQUITECTONICA II	99.992	82.029	146.657	75.341	67.882
720 FA	FISICA APLICADA	291.105	326.837	585.356	485.609	264.432
721 FEN	FISICA I ENGINYERIA NUCLEAR	651.113	506.681	646.149	956.859	1.676.144
722 ITT	INFRAESTRUCTURA DEL TRANSPORT I DEL TERRITORI	540.717	923.960	845.536	1.191.188	1.320.596
723 LSI	LLENGUATGES I SISTEMES INFORMÀTICS	1.792.444	1.944.726	3.519.382	3.667.040	7.240.257
724 MMT	MAQUINES I MOTORS TERMICS	238.645	327.640	198.305	668.903	895.799
725 MA I	MATEMATICA APLICADA I	192.572	269.740	597.101	490.269	477.732
726 MA II	MATEMATICA APLICADA II	151.470	275.468	656.634	434.432	319.805
727 MA III	MATEMATICA APLICADA III	465.971	306.765	570.680	591.571	906.949
729 MF	MECANICA DE FLUIDS	455.573	139.304	218.332	196.206	190.607
731 OO	OPTICA I OPTOMETRIA	157.001	172.731	350.257	263.967	338.587
732 OE	ORGANITZACIO D'EMPRESSES	433.090	598.454	577.930	786.435	636.392
735 PA	PROJECTES ARQUITECTONICS	917.461	1.257.138	908.001	473.705	298.829
736 PE	PROJECTES D'ENGINYERIA	390.398	415.143	413.126	375.607	871.622
737 RMEE	RESISTENCIA DE MATERIALS I EST. A L'ENGINYERIA	179.697	426.136	509.043	454.856	365.499
739 TSC	TEORIA DEL SENYAL I COMUNICACIONS	4.631.796	4.208.222	5.496.847	7.094.371	10.700.674
740 UOT	URBANISME I ORDENACIO DEL TERRITORI	902.961	1.884.656	2.814.931	1.531.325	1.937.946
741 EMRN	ENGINYERIA MINERA I RECURSOS NATURALS	186.424	176.374	661.666	593.811	430.325
742 CEN	CIENCIA I ENGINYERIA NAUTIQUES	202.012	114.447	388.771	409.164	623.669
743 MA IV	MATEMÀTICA APLICADA IV	408.515	384.672	695.671	702.037	630.974
744 ET	ENGINYERIA TELEMÀTICA	1.092.940	1.446.532	1.287.664	922.436	1.806.686
745 EAB	ENGINYERIA AGROALIMENTÀRIA I BIOTECNOLOGIA	147.460	175.304	436.370	261.349	585.755
TOTAL DEPARTAMENTS I INSTITUTS UNIVERSITARIS DE RECERCA		29.170.394	34.108.730	45.057.012	47.202.658	61.296.328
TOTAL ALTRES UNITATS		16.319.019	12.757.346	14.288.588	15.505.132	12.483.583
TOTAL UPC		45.489.413	46.866.077	59.345.600	62.707.790	73.779.911

Nota: aquestes dades incorporen els ingressos portats a pèrdues. No incorporen, però, les transferències corrents de projectes coordinats.

Annex. Assignació dels ingressos dels ens interns de recerca entre els departaments i instituts de recerca per al càlcul del PATT

Els ingressos generats pels ens interns de recerca i transferència de resultats són assignats als departaments o instituts de recerca als quals estan adscrits els professors. Aquesta assignació es fa per al càlcul del PATT.

Ens intern de recerca	Unitat bàsica	Ingressos 2004	Ingressos 2005	Ingressos 2006	Ingressos 2007	Ingressos 2008
901 CIM	712	261.040,24	140.106,88	132.159,87	23.767,50	
905 CEPBA	701	2.417.447,35	-854.522,56	445.169,69	467.919,47	298.524,64
909 LIM	711	761.145,69	1.072.641,69	1.176.873,69	1.521.884,73	1.435.324,80
910 LCEM	712	3.083,83	225,38	0,00	4.060,17	8.963,02
914 CPSV	704	835.126,96	440.095,68	365.185,07	526.690,08	809.342,37
915 IRI	440	34.000,00	4.500,00			
	707	178.332,70	239.164,50	398.315,38		
	723	175.690,97	237.291,00	85.182,54		
	no s'assignen a cap unitat	1.498,43		107.641,95		
916 CCABA	701	102.043,86	68.448,80	214.252,81	243.663,67	192.493,02
	739	135.100,61	38.988,59	56.215,50	61.714,87	51.361,88
917 CTTM	739	-27.044,50				
918 CREB	460	20.640,00	15.944,84	35.747,14	10.833,33	2.115,00
	702	98.352,53	160.422,00	64.733,72	58.894,27	61.492,69
	707	95.212,51	31.889,69	105.328,96	38.712,73	44.667,20
	723	116.446,64	66.611,70	35.747,14	10.833,33	2.115,00
921 CANET	701	132.170,12	128.139,37	230.173,62	121.192,56	279.202,67
922 CD6	731	573.253,31	706.933,58	730.370,01	1.177.235,43	1.315.492,28
	721				10.440,21	
	710	33.738,56				-45.000
	no s'assignen a cap unitat					
923 CLSM	742	120.651,79	88.645,49	121.954,38	127.312,31	
925 CPA	726	93.075,06	-1.537,51	6.089,08		
926 CTM	702	595.240,39	266.725,00	197.535,15		
	713	160.526,69	73.298,90	9.415,00		6.000,00
927 TALP	739	1.025.416,88	676.947,42	850.266,66	935.473,80	442.662,73
	723	248.171,55	196.282,93	53.782,13	18.216,08	60.199,29
928 CTTIC	724	860.975,17	1.184.370,99	485.143,65	890.823,00	1.346.414,54
929 CDEI	712	341.740,91	373.351,61	431.315,75	539.525,23	490.314,29
	701					5.000,00
	707	83.662,25	99.445,15	14.932,48	-600,00	
	709	22.273,44	8.000,00			
	710	548.306,76	764.234,38	531.286,13	425.354,10	338.948,51
	712	70.410,09	51.206,01			
	713	3.962,70	4.200,00	11.675,00	10.931,21	4.494,31
	717	9.605,00	10.600,42	-6.301,58	5.550,00	3.200,00
	721					12.000,00
	723	10.644,83	55.308,62	50.865,33	24.380,00	
	729		7.215,00	21.363,97		
	732	1.240,00	10.359,31	766,67	30.000,00	
	737	23.800,00		20.000,00	2.520,00	12.136,00
	739	15.886,57	28.312,07	54.430,20		1.600,00
	743	32.280,00		4.000,00		
	744	58.296,46	5.059,32	1.533,33	23.081,00	60.316,32
	no s'assignen a cap unitat	9.500,00	59.450,51	126.391,34	416.639,36	398.129,06
935 CDIF	729	241.649,19	188.802,98	272.552,13	194.282,66	305.264,02
936 CSSE	710	169.638,87	28.838,21	191.081,53	5.166,93	138.436,79
937 CGCE	710	141.545,38	77.229,48	314.944,37	95.938,25	121.210,11
938 CDALTS	702	734.608,33	420.197,23	624.225,69	139.885,59	45.008,90
941 CIEFM	702	8.385,25	19.000,00	4.000,00	-148,44	74.000,00
942 CEINTEC	706	17.991,00	45.000,00	43.951,17	38.502,05	-40.900,88
943 LABSON	712	-679,81				
	729	-679,81	4.000,00	4.000,00		4.000,00
945 SARTI	710	3.000,00	19.000,00	19.000,00	24.000,00	16.000,00
946 CITCEA	709	482.369,43	487.328,15	673.019,26	1.229.975,95	1.079.695,08
948 CIRI	701	562.522,71	554.594,06	54.904,55		17.567,73
950 LAM	717	104.194,10	67.184,44	155.568,50	164.372,00	120.823,36
951 CTF	714	40.963,37	19.000,00	34.909,13	38.000,00	46.000,00
952 GRAHI	708	250.068,66	464.788,30	680.852,42	561.112,75	714.712,48
953 LEAM	712	259.830,53	156.506,45	228.061,84	245.161,22	238.749,52
954 CREMIT	724	233.706,83	2.275,94	28.042,00	161.902,19	160.000,00
955 LOGISIM	707	86.775,81	55.000,00	44.530,00	10.956,71	43.790,02
956 CRESCA	713	167.488,65	171.561,40	163.783,64	201.997,27	51.892,89
957 CRAL	740	36.839,67	67.487,93		2.400,00	
	735	33.518,47	29.308,49	27.169,00	32.436,37	
	703	1.649,12	2.289,00			
	704	465,98	8.118,00	4.361,00	18.131,92	
	no s'assignen a cap unitat	74.176,58				
964 CRIT	420			80.400,00	380.028,75	120.053,58
969 CETpD-UJC	707	13.857.299,65	9.286.416,12		54.416,39	258.546,46
971 MCIA	710				70.000,00	70.000,00
973 CERpIE	732					291.783,72
665 CPL	723			20.372,00	18.291,13	7.560,00
	210				3.310,00	
	705				3.310,00	
	707				9.500,00	101.200,00
	710				500,00	
	712				7.330,00	7.500,00
	717				1.729,00	
	723			5.000,00		
	732				2.793,45	2.793,49
	739			68.000,00		50.000,00
	744			80.703,44	73.547,46	320.672,69
666 Càtedra Accessibilitat						

Annex 2. Assignació dels ingressos dels ens interns de recerca entre els departaments i instituts universitaris de recerca per al càlcul del PATT
Ingressos dels ens interns de recerca agregats per departament i institut universitari de recerca

Unitat bàsica	Nom unitat bàsica	Ingressos 2004	Ingressos 2005	Ingressos 2006	Ingressos 2007	Ingressos 2008
420	INSTITUT TEXTIL DE COOP. INDUSTRIAL DE TERRASSA			80.400,00	380.028,75	
440	INST. D'ORGANITZACIÓ I CONTROL DE SISTEMES INDUSTRIALS	34.000	4.500			257.598
460	INSTITUT DE TECNIQUES ENERGETIQUES	20.640,00	15.944,84	35.747,14	10.833,33	82.301,16
915	INSTITUT DE ROBÒTICA I INFORMÀTICA INDUSTRIAL					
701	ARQUITECTURA DE COMPUTADORS	3.214.184	-103.341	944.501	832.776	122.909
702	CIENCIA DELS MATERIALS I ENGINYERIA METAL·LURGICA	1.436.587	866.344	890.495	198.631	53.417
703	COMPOSICIO ARQUITECTONICA	1.649,12	2.289,00			0,00
704	CONSTRUCCIONS ARQUITECTONIQUES I	835.593	448.214	369.546	544.822	114.227
705	CONSTRUCCIONS ARQUITECTONIQUES II					
706	ENGINYERIA DE LA CONSTRUCCIO	17.991	45.000	43.951	38.502	
707	ENGINYERIA DE SISTEMES, AUT. I INFORM. INDUSTRIAL	443.983	425.499	563.107	103.486	154.187
708	ENGINYERIA DEL TERRENY, CARTOGRAFICA I GEOFISICA	250.069	464.788	680.852	561.113	
709	ENGINYERIA ELECTRICA	504.643	495.328	673.019	1.229.976	
710	ENGINYERIA ELECTRONICA	947.650	905.247	1.094.780	705.895	59.206
711	ENGINYERIA HIDRAULICA, MARITIMA I AMBIENTAL	761.146	1.072.642	1.176.874	1.521.885	3.774
712	ENGINYERIA MECANICA	935.426	721.396	791.537	812.514	1.902.683
713	ENGINYERIA QUIMICA	331.978	249.060	184.874	212.928	246.435
714	ENGINYERIA TEXTIL I PAPERERA	40.963	19.000	34.909	38.000	
715	ESTADISTICA I INVESTIGACIO OPERATIVA					
716	ESTRUCTURES A L'ARQUITECTURA					
717	EXPRESSIO GRAFICA A L'ENGINYERIA	113.799	77.785	149.267	169.922	
718	EXPRESSIO GRAFICA ARQUITECTONICA I					
719	EXPRESSIO GRAFICA ARQUITECTONICA II					
720	FISICA APLICADA					
721	FISICA I ENGINYERIA NUCLEAR				10.440	19.386
722	INFRAESTRUCTURA DEL TRANSPORT I DEL TERRITORI					
723	LLENGUATGES I SISTEMES INFORMATICS	550.954	555.494	225.577	53.429	522.179
724	MAQUINES I MOTORS TERMICS	1.094.682	1.186.647	513.186	1.052.725	67.926
725	MATEMÀTICA APLICADA I					
726	MATEMÀTICA APLICADA II	93.075	-1.538	6.089		56.255
727	MATEMÀTICA APLICADA III					
729	MECANICA DE FLUIDS	240.969	200.018	297.916	194.283	106.777
731	ÒPTICA I OPTOMETRIA	573.253	706.934	730.370	1.177.235	4.847
732	ORGANITZACIO D'EMPRESES	1.240	10.359	767	30.000	
735	PROJECTES ARQUITECTONICS	33.518	29.308	27.169	32.436	251.341
736	PROJECTES D'ENGINYERIA					
737	RESISTENCIA DE MATERIALS I EST. A L'ENGINYERIA	23.800		20.000	2.520	
739	TEORIA DEL SENYAL I COMUNICACIONS	1.149.360	744.248	960.912	997.189	810.270
740	URBANISME I ORDENACIO DEL TERRITORI	36.840	67.488		2.400	
741	ENGINYERIA MINERA I RECURSOS NATURALS					
742	CIENCIA I ENGINYERIA NAUTIQUES	120.652	88.645	121.954	127.312	133.448
743	MATEMÀTICA APLICADA IV	32.280		4.000		36.445
744	ENGINYERIA TELEMÀTICA	58.296	5.059	1.533	23.081	5.177
745	ENGINYERIA AGROALIMENTÀRIA I BIOTECNOLOGI/					

2 Departaments i instituts universitaris de recerca

2.8 Evolució dels ingressos de la FPC per al càlcul del PATT

unitat bàsica	nom unitat bàsica	curs 03-04	curs 04-05	curs 05-06	curs 06-07	curs 07-08
420 INTEXTEI	INSTITUT TEXTIL DE COOP. INDUSTRIAL DE TERRASSA	15.808,90	0,00	-1.021,72	0,00	0,00
440 IOC	INST. D'ORGANITZACIO I CONTROL DE SISTEMES INDUSTRIALS	155.477,77	9.427,44	116.541,82	275.043,46	130.334,90
460 INTE	INSTITUT DE TÈCNiques ENERGETIQUES	0,00	0,00	0,00	19.960,20	34.175,56
915 IRI	INSTITUT DE ROBOTICA I INFORMÀTICA INDUSTRIAL	0,00	0,00	0,00	0,00	0,00
701 AC	ARQUITECTURA DE COMPUTADORS	0,00	11.880,00	31.295,00	24.771,77	36.200,11
702 CMEM	CIENCIA DELS MATERIALS I ENGINYERIA METAL·LURGICA	0,00	0,00	35.345,65	7.813,33	3.971,34
703 CA	COMPOSICIO ARQUITECTONICA	374.912,57	236.775,65	76.243,14	26.952,63	29.249,87
704 CA I	CONSTRUCCIONS ARQUITECTONIQUES I	750.263,57	826.306,62	834.565,03	652.304,43	923.944,90
705 CA II	CONSTRUCCIONS ARQUITECTONIQUES II	121.624,33	59.881,80	132.805,47	77.215,91	85.912,45
706 EC	ENGINYERIA DE LA CONSTRUCCIO	0,00	95.658,40	97.575,92	93.734,24	74.553,51
707 ESII	ENGINYERIA DE SISTEMES, AUT. I INFORM. INDUSTRIAL	116.818,22	194.941,26	177.789,91	130.492,05	82.186,02
708 ETCG	ENGINYERIA DEL TERRENY, MINERA I CARTOGRAFICA	70.677,50	55.737,67	29.246,73	14.728,11	19.974,68
709 EE	ENGINYERIA ELECTRICA	24.273,99	2.816,00	1.279,50	39.368,50	51.445,95
710 EEL	ENGINYERIA ELECTRONICA	38.065,25	23.875,00	51.213,86	27.748,57	11.747,14
711 EHMA	ENGINYERIA HIDRAULICA, MARITIMA I AMBIENTAL	387.755,14	271.450,70	266.368,10	140.055,87	231.415,54
712 EM	ENGINYERIA MECANICA	182.077,22	163.260,00	122.841,86	131.235,71	52.077,43
713 EQ	ENGINYERIA QUIMICA	203.619,08	157.364,18	64.481,09	277.547,18	264.619,32
714 ETP	ENGINYERIA TEXTIL I PAPERERA	0,00	0,00	-465,36	0,00	0,00
715 EIO	ESTADISTICA I INVESTIGACIO OPERATIVA	320.378,91	201.363,00	149.276,03	211.922,44	120.985,82
716 EA	ESTRUCTURES A L'ARQUITECTURA	540.967,52	441.539,05	393.641,13	221.795,27	273.573,96
717 EGE	EXPRESSIO GRAFICA A L'ENGINYERIA	120.411,25	96.852,37	-6.001,58	36.846,97	22.772,60
718 EGA I	EXPRESSIO GRAFICA ARQUITECTONICA I	396.253,08	511.153,41	90.712,01	153.442,23	119.802,02
719 EGA II	EXPRESSIO GRAFICA ARQUITECTONICA II	23.126,78	171.203,70	80.505,88	47.473,46	49.002,62
720 FA	FISICA APLICADA	0,00	1.650,00	255,90	0,00	0,00
721 FEN	FISICA I ENGINYERIA NUCLEAR	0,00	0,00	0,00	0,00	0,00
722 ITT	INFRAESTRUCTURA DEL TRANSPORT I DEL TERRITORI	244.688,51	301.889,91	308.520,69	217.352,52	166.319,20
723 LSI	LLENGUATGES I SISTEMES INFORMÀTICS	280.512,42	312.942,13	446.498,95	685.841,21	561.492,46
724 MMT	MAQUINES I MOTORS TERMICS	108.219,80	90.435,00	93.568,93	126.747,68	146.779,57
725 MA I	MATEMATICA APLICADA I	0,00	0,00	0,00	0,00	0,00
726 MA II	MATEMATICA APLICADA II	0,00	0,00	0,00	0,00	0,00
727 MA III	MATEMATICA APLICADA III	0,00	0,00	0,00	0,00	0,00
729 MF	MECANICA DE FLUIDS	0,00	0,00	7.728,18	0,00	0,00
731 OO	OPTICA I OPTOMETRIA	99.284,56	146.819,74	84.748,48	18.918,72	1.121,69
732 OE	ORGANITZACIO D'EMPRESES	3.561.161,79	3.268.083,02	3.129.281,61	3.552.986,39	4.463.585,96
735 PA	PROJECTES ARQUITECTONICS	519.654,36	562.017,11	586.067,31	487.080,55	219.586,64
736 PE	PROJECTES D'ENGINYERIA	37.193,60	5.197,98	5.100,20	7.281,35	8.990,17
737 RMEE	RESISTENCIA DE MATERIALS I EST. A L'ENGINYERIA	59.565,62	107.714,54	97.288,22	156.358,34	56.289,85
739 TSC	TEORIA DEL SENYAL I COMUNICACIONS	51.051,09	1.192,50	0,00	0,00	0,00
740 UOT	URBANISME I ORDENACIO DEL TERRITORI	432.767,24	588.725,38	511.887,84	547.054,65	486.914,28
741 EMRN	ENGINYERIA MINERA I RECURSOS NATURALS	34.636,50	5.662,00	441,39	0,00	8,05
742 CEN	CIENCIA I ENGINYERIA NAUTIQUES	74.631,08	54.346,07	59.808,79	71.640,17	61.979,82
743 MA IV	MATEMATICA APLICADA IV	0,00	0,00	0,00	0,00	0,00
744 ET	ENGINYERIA TELEMÀTICA	185.619,17	117.265,64	104.936,82	51.902,78	25.383,51
745 EAB	ENGINYERIA AGROALIMENTARIA I BIOTECNOLOGIA	35.569,00	67.032,50	146.714,23	182.042,07	145.222,56
TOTAL DEPARTAMENTS I INSTITUTS		9.567.065,81	9.162.459,77	8.327.087,01	8.715.658,76	8.961.619,50
TOTAL ALTRES UNITATS		4.565.104,63	4.081.220,08	3.757.902,72	4.409.052,93	3.801.183,27
TOTAL UPC		14.132.170,44	13.243.679,85	12.084.989,73	13.124.711,69	12.762.802,77

2 Departaments i instituts universitaris de recerca

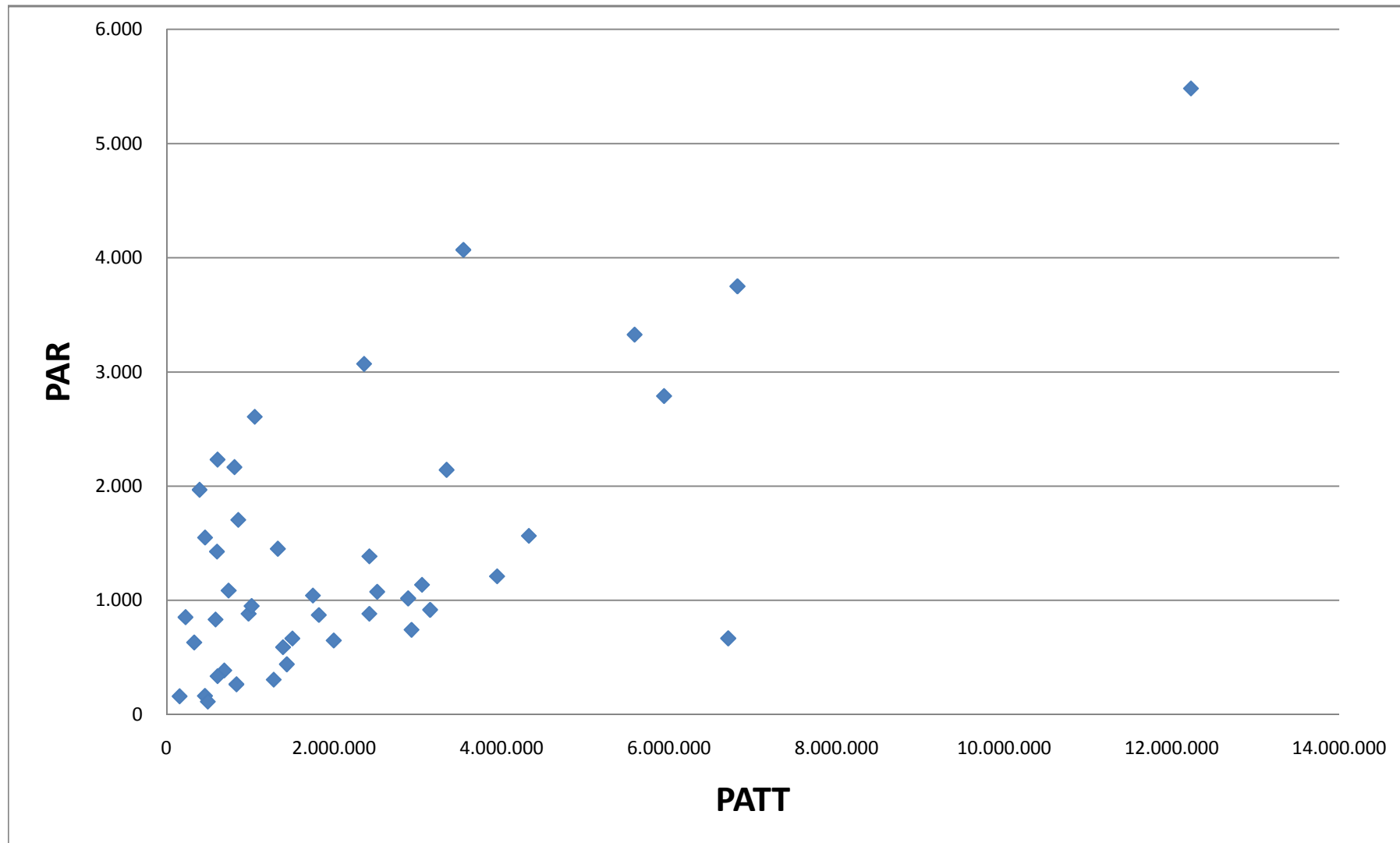
2.9 Evolució dels punts de transferència de tecnologia (PATT)

unitat bàsica	nom unitat bàsica	PATT'04	PATT'05	PATT'06	PATT'07	PATT'08
420 INTXTER	INSTITUT TEXTIL DE COOP. INDUSTRIAL DE TERRASSA	682.129	905.155	1.226.133	1.158.372	1.390.381
440 IOC	INSTITUT D'ORGANITZACIO I CONTROL DE SISTEMES INDUSTRIAL	599.435	777.530	893.741	1.038.322	740.861
460 INTE	INSTITUT DE TECNIQUES ENERGETIQUES	809.278	874.852	1.056.206	971.611	1.746.623
915 IRI	INSTITUT DE ROBOTICA I INFORMATICA INDUSTRIAL			914.583	761.807	1.279.610
701 AC	ARQUITECTURA DE COMPUTADORS	6.663.165	4.515.689	5.062.568	5.664.238	5.938.987
702 CMEM	CIENCIA DELS MATERIALS I ENGINYERIA METAL.LURGICA	2.648.227	2.267.620	2.671.278	2.103.268	2.421.607
703 CA	COMPOSICIO ARQUITECTONICA	554.519	601.430	290.365	244.574	226.495
704 CA I	CONSTRUCCIONS ARQUITECTONIQUES I	2.761.342	2.574.967	2.533.731	2.707.693	3.146.322
705 CA II	CONSTRUCCIONS ARQUITECTONIQUES II	618.041	625.111	519.452	697.048	689.528
706 EC	ENGINYERIA DE LA CONSTRUCCIO	1.815.826	2.524.445	3.151.931	3.281.311	2.883.882
707 ESAII	ENGINYERIA DE SISTEMES, AUT. I INFORM. INDUSTRIAL	1.894.023	2.121.607	2.626.235	2.931.884	4.325.070
708 ETCG	ENGINYERIA DEL TERRENY, CARTOGRAFICA I GEOFISICA	2.060.763	2.493.572	3.769.355	3.405.304	3.343.063
709 EE	ENGINYERIA ELECTRICA	784.626	933.947	1.274.155	2.075.282	2.420.486
710 EEL	ENGINYERIA ELECTRONICA	2.681.113	2.924.506	4.402.534	5.208.018	5.586.921
711 EHMA	ENGINYERIA HIDRAULICA, MARITIMA I AMBIENTAL	2.350.665	2.479.919	2.542.115	2.964.722	3.945.552
712 EM	ENGINYERIA MECANICA	1.684.353	1.599.715	1.577.563	1.703.567	1.502.026
713 EQ	ENGINYERIA QUIMICA	2.021.838	1.916.252	2.884.666	3.456.286	3.543.445
714 ETP	ENGINYERIA TEXTIL I PAPERERA	844.218	848.645	1.042.522	823.440	1.435.817
715 EIO	ESTADISTICA I INVESTIGACIO OPERATIVA	1.213.596	1.031.042	1.088.807	1.202.038	1.328.284
716 EA	ESTRUCTURES A L'ARQUITECTURA	755.235	746.470	757.821	474.182	458.077
717 EGE	EXPRESSIO GRAFICA A L'ENGINYERIA	503.435	389.500	389.166	501.954	492.409
718 EGA I	EXPRESSIO GRAFICA ARQUITECTONICA I	750.330	833.633	371.541	414.632	330.012
719 EGA II	EXPRESSIO GRAFICA ARQUITECTONICA II	144.351	281.373	279.628	181.778	156.284
720 FA	FISICA APLICADA	376.631	399.944	664.619	610.585	394.168
721 FEN	FISICA I ENGINYERIA NUCLEAR	1.351.335	1.213.025	1.448.294	1.735.918	2.358.221
722 ITT	INFRAESTRUCTURA DEL TRANSPORT I DEL TERRITORI	1.012.303	1.421.356	1.423.815	1.703.038	1.817.843
723 LSI	LLENGUATGES I SISTEMES INFORMATICS	3.162.681	3.432.045	4.964.160	5.353.514	6.814.452
724 MMT	MAQUINES I MOTORS TERMICS	1.861.663	2.007.840	1.192.642	2.116.279	2.924.144
725 MA I	MATEMATICA APLICADA I	232.094	316.162	658.105	612.264	609.202
726 MA II	MATEMATICA APLICADA II	349.884	350.092	745.094	593.075	459.527
727 MA III	MATEMATICA APLICADA III	563.683	421.873	660.639	712.765	1.053.187
729 MF	MECANICA DE FLUIDS	841.520	501.442	638.575	506.095	608.617
731 OO	OPTICA I OPTOMETRIA	1.056.504	1.238.499	1.405.584	1.739.891	1.995.669
732 OE	ORGANITZACIO D'EMPRESES	5.194.007	5.109.148	5.030.612	5.638.087	6.704.822
735 PA	PROJECTES ARQUITECTONICS	1.863.064	2.235.128	1.951.867	1.400.800	1.801.723
736 PE	PROJECTES D'ENGINYERIA	559.744	529.539	523.915	487.621	979.279
737 RMEE	RESISTENCIA DE MATERIALS I EST. A L'ENGINYERIA	350.495	609.413	737.228	772.460	602.050
739 TSC	TEORIA DEL SENYAL I COMUNICACIONS	6.873.677	6.249.664	7.769.387	9.580.658	12.227.607
740 UOT	URBANISME I ORDENACIO DEL TERRITORI	1.658.969	2.868.103	3.864.677	2.846.989	3.048.892
741 EMRN	ENGINYERIA MINERA I RECURSOS NATURALS	264.407	232.837	710.869	719.332	584.477
742 CEN	CIENCIA I ENGINYERIA NAUTIQUES	479.559	353.651	646.548	724.659	834.546
743 MA IV	MATEMATICA APLICADA IV	555.577	503.952	879.266	874.438	856.550
744 ET	ENGINYERIA TELEMATICA	1.688.528	1.916.342	1.767.015	1.360.513	2.514.456
745 EAB	ENGINYERIA AGROALIMENTARIA I BIOTECNOLOGI/	553.323	543.718	1.000.583	1.205.333	1.015.781
TOTAL		65.690.158	66.720.751	80.009.593	85.265.647	98.545.952

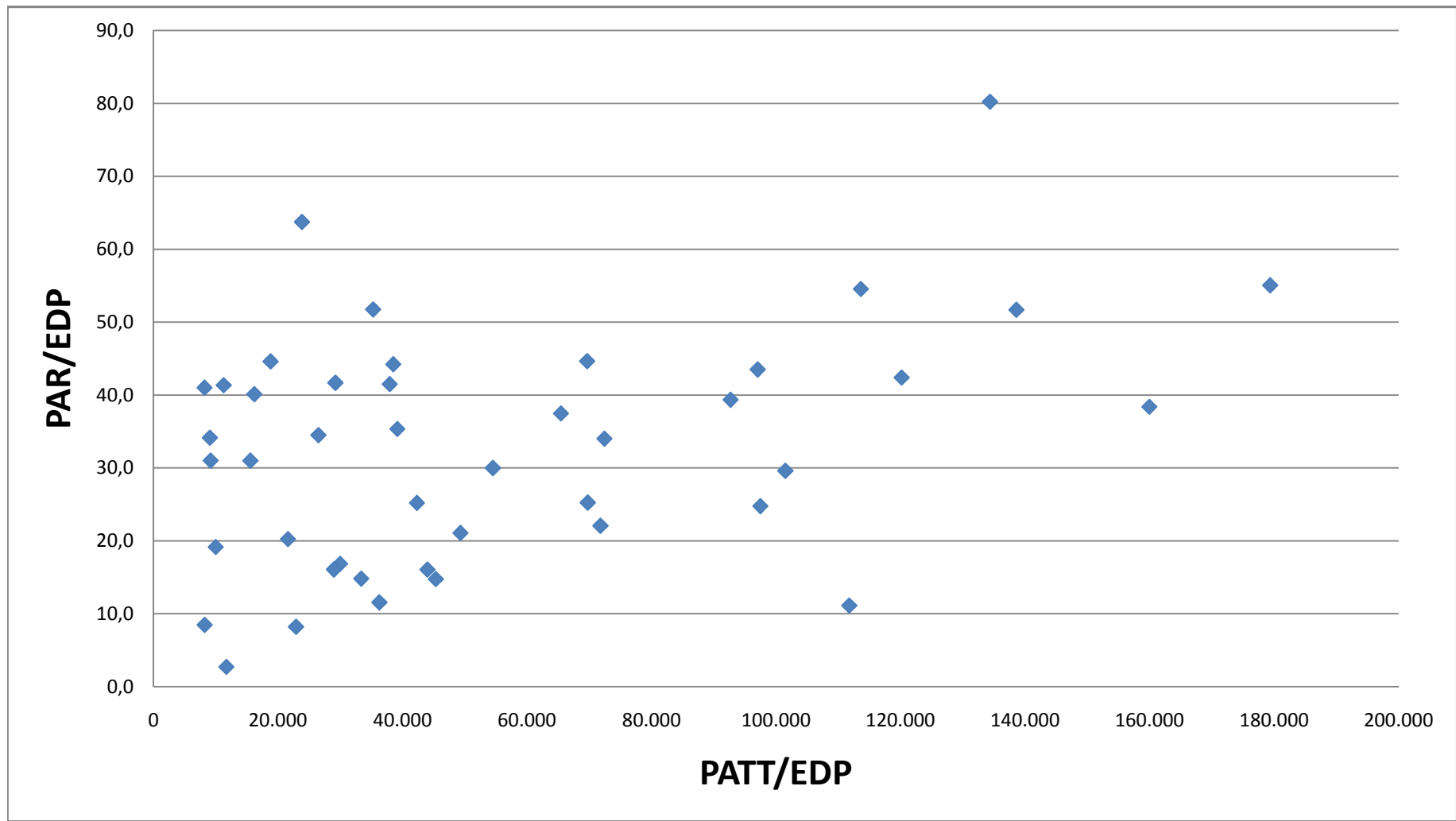
2 Departaments i instituts universitaris de recerca
2.10 PAR 2008 i PATT'08 per EDP

Àmbit	unitat bàsica	nom unitat bàsica	PAR curs 07/08		PATT'08	EDP	PAR / EDP	PAR tipus 1 / EDP	PATT/EDP
			PAR total	PAR tipus 1					
Àmbit de matemàtiques i estadística	715	ESTADÍSTICA I INVESTIGACIÓ OPERATIVA	1.452,17	1.113,00	1.328.283,58	35,00	41,5	31,8	37,951
	725	MATEMÀTICA APLICADA I	2.232,73	1.460,27	609.201,80	54,00	41,3	27,0	11,282
	726	MATEMÀTICA APLICADA II	1.550,40	1.234,00	459.526,82	50,00	31,0	24,7	9,191
	727	MATEMÀTICA APLICADA III	2.607,13	1.854,17	1.053.187,05	65,00	40,1	28,5	16,203
	743	MATEMÀTICA APLICADA IV	1.704,67	1.265,67	856.550,01	55,00	31,0	23,0	15,574
Subtotal			9.547,1	6.927,1	4.306.749,3	259,0	36,9	26,7	16,628
Àmbit de les enginyeries de les TIC	701	ARQUITECTURA DE COMPUTADORS	2.788,75	2.126,37	5.938.986,56	82,00	34,0	25,9	72,427
	707	ENGINYERIA DE SISTEMES, AUT. I INFORM. INDUSTRIAL	1.565,26	1.185,57	4.325.070,17	62,00	25,2	19,1	69,759
	710	ENGINYERIA ELECTRÒNICA	3.326,37	2.762,17	5.586.920,51	132,00	25,2	20,9	42,325
	723	LLENGUATGES I SISTEMES INFORMÀTICS	3.748,89	2.564,00	6.814.452,40	125,00	30,0	20,5	54,516
	739	TEORIA DEL SENYAL I COMUNICACIONS	5.480,16	4.867,89	12.227.606,79	126,00	43,5	38,6	97,044
	744	ENGINYERIA TELEMÀTICA	1.075,38	657,00	2.514.456,39	51,00	21,1	12,9	49,303
	915	INSTITUT DE ROBOTICA I INFORMÀTICA INDUSTRIAL	307,00	287,50	1.279.609,58	8,00	38,4	35,9	159,951
Subtotal			18.291,8	14.450,5	38.687.102,4	586,0	31,2	24,7	66,019
Àmbit de l'enginyeria industrial	702	CIENCIA DELS MATERIALS I ENGINYERIA METAL·LÚRGICA	1.386,33	1.114,48	2.421.607,11	37,00	37,5	30,1	65,449
	709	ENGINYERIA ELECTRICA	883,30	746,44	2.420.486,23	55,00	16,1	13,6	44,009
	712	ENGINYERIA MECÀNICA	666,89	372,91	1.502.025,91	45,00	14,8	8,3	33,378
	713	ENGINYERIA QUÍMICA	4.067,92	3.357,08	3.543.444,54	92,00	44,2	36,5	38,516
	714	ENGINYERIA TEXTIL I PAPERERA	441,34	231,47	1.435.817,23	20,00	22,1	11,6	71,791
	717	EXPRESSIÓ GRÀFICA A L'ENGINYERIA	114,67	97,00	492.408,58	42,00	2,7	2,3	11,724
	724	MAQUINES I MOTORS TÈRMICS	742,95	629,80	2.924.144,13	30,00	24,8	21,0	97,471
	729	MECÀNICA DE FLUIDS	337,53	257,57	608.616,98	21,00	16,1	12,3	28,982
	732	ORGANITZACIÓ D'EMPRESSES	668,02	283,00	6.704.822,34	60,00	11,1	4,7	111,747
	736	PROJECTES D'ENGINYERIA	883,42	620,50	979.278,55	25,00	35,3	24,8	39,171
	741	ENGINYERIA MINERA I RECURSOS NATURALS	833,50	294,80	584.476,84	20,00	41,7	14,7	29,224
	742	CIENCIA I ENGINYERIA NAUTÍQUES	266,00	114,00	834.546,09	23,00	11,6	5,0	36,285
	745	ENGINYERIA AGROALIMENTÀRIA I BIOTECNOLOGIA	951,25	658,67	1.015.780,54	47,00	20,2	14,0	21,612
	420	INSTITUT TEXTIL DE COOP. INDUSTRIAL DE TERRASSA	590,15	290,68	1.390.381,18	15,00	39,3	19,4	92,692
	440	INSTITUT D'ORGANITZACIÓ I CONTROL DE SISTEMES INDUSTRIALS	1.086,37	853,35	740.860,70	21,00	51,7	40,6	35,279
460	INSTITUT DE TÈCNiques ENERGETIQUES	1.042,62	973,09	1.746.623,15	13,00	80,2	74,9	134,356	
Subtotal			14.962,3	10.894,8	29.345.320,1	566,0	26,4	19,2	51,847
Àmbit de l'enginyeria civil	706	ENGINYERIA DE LA CONSTRUCCIÓ	1.017,51	479,08	2.883.881,74	24,00	42,4	20,0	120,162
	708	ENGINYERIA DEL TERRENY, CARTOGRAFICA I GEOFÍSICA	2.142,67	1.749,72	3.343.063,48	48,00	44,6	36,5	69,647
	711	ENGINYERIA HIDRÀULICA, MARÍTIMA I AMBIENTAL	1.210,87	989,33	3.945.551,58	22,00	55,0	45,0	179,343
	722	INFRAESTRUCTURA DEL TRANSPORT I DEL TERRITORI	872,43	480,43	1.817.843,07	16,00	54,5	30,0	113,615
	737	RESISTÈNCIA DE MATERIALS I EST. A L'ENGINYERIA	1.427,17	1.147,43	602.049,56	32,00	44,6	35,9	18,814
Subtotal			6.670,6	4.846,0	12.592.389,4	142,0	47,0	34,1	88,679
Àmbit de l'arquitectura i urbanisme	703	COMPOSICIÓ ARQUITECTÒNICA	853,50	490,50	226.494,55	25,00	34,1	19,6	9,060
	704	CONSTRUCCIÓNS ARQUITECTÒNIQUES I	917,78	332,13	3.146.322,45	31,00	29,6	10,7	101,494
	705	CONSTRUCCIÓNS ARQUITECTÒNIQUES II	387,75	39,00	689.527,84	23,00	16,9	1,7	29,979
	716	ESTRUCTURES A L'ARQUITECTURA	164,33	102,00	458.077,32	20,00	8,2	5,1	22,904
	718	EXPRESSIÓ GRÀFICA ARQUITECTÒNICA I	632,37	455,20	330.011,82	33,00	19,2	13,8	10,000
	719	EXPRESSIÓ GRÀFICA ARQUITECTÒNICA II	161,00	0,00	156.284,13	19,00	8,5	0,0	8,225
	735	PROJECTES ARQUITECTÒNICS	2.166,61	1.163,50	810.722,85	34,00	63,7	34,2	23,845
	740	URBANISME I ORDENACIÓ DEL TERRITORI	1.136,99	749,00	3.048.891,87	22,00	51,7	34,0	138,586
Subtotal			6.420,3	3.331,3	8.866.332,8	207,0	31,0	16,1	42,833
Àmbit de física	720	FÍSICA APLICADA	1.968,32	1.620,55	394.168,07	48,00	41,0	33,8	8,212
	721	FÍSICA I ENGINYERIA NUCLEAR	3.069,86	2.780,24	2.358.220,81	89,00	34,5	31,2	26,497
	731	ÒPTICA I ÒPTOMETRIA	649,27	310,20	1.995.668,74	44,00	14,8	7,1	45,356
Subtotal			5.687,4	4.711,0	4.748.057,6	181,0	31,4	26,0	26,232
TOTAL DEPARTAMENTS I INSTITUTS			61.579,59	45.160,74	98.545.952	1.941,00	31,7	23,3	50,771

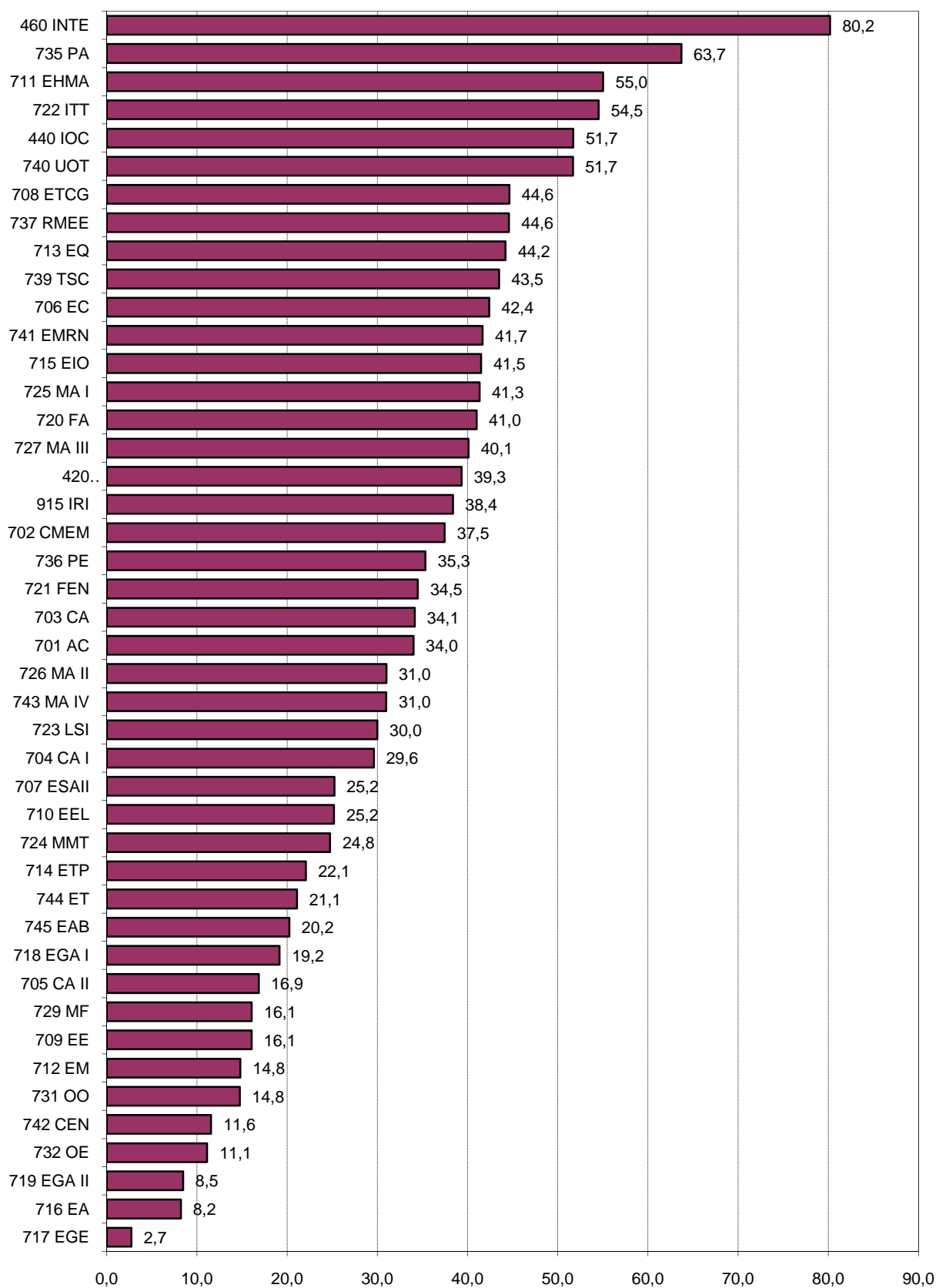
PAR i PATT per departament i institut de recerca



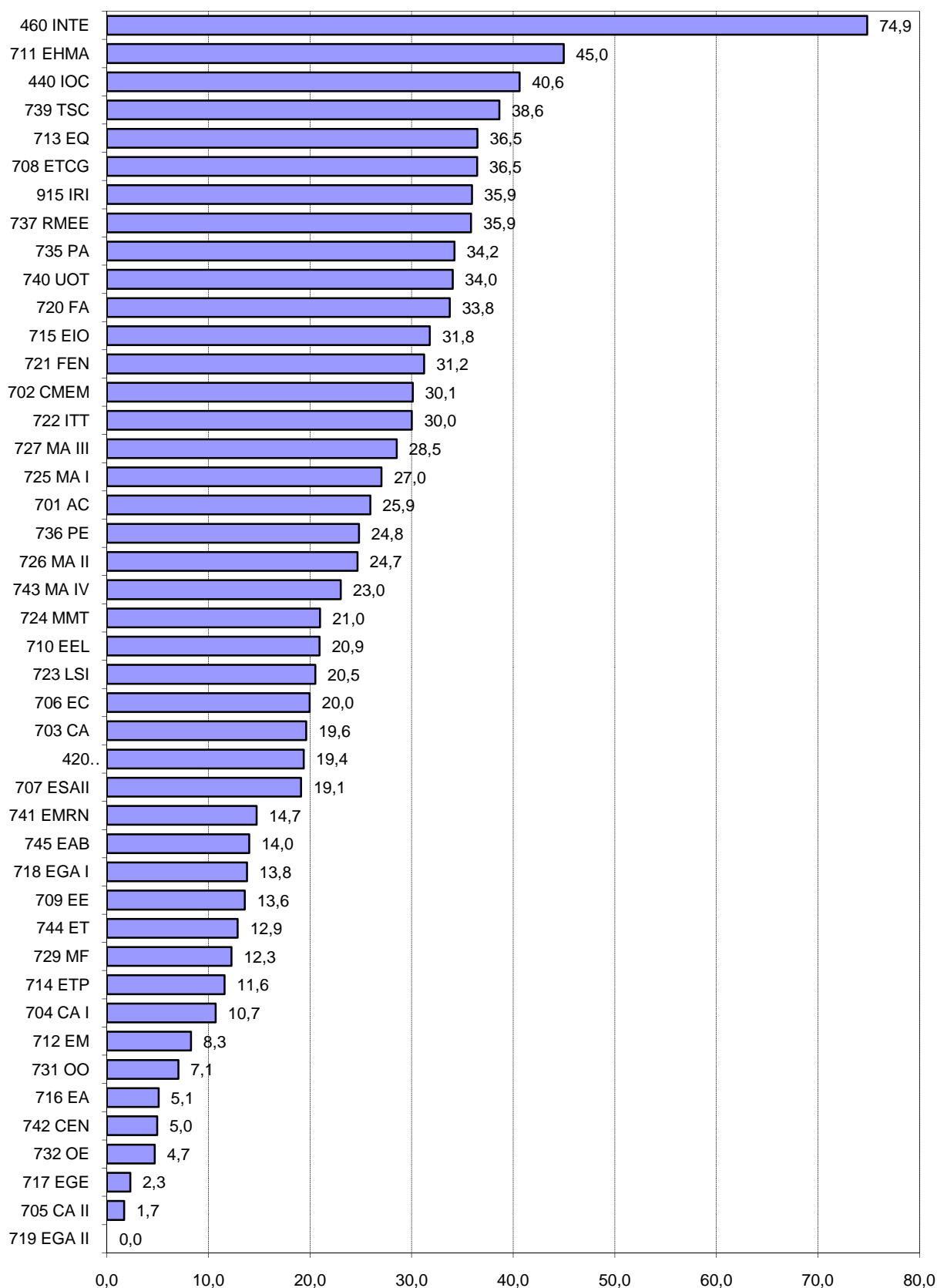
PAR/EDP i PATT/EDP per departament i institut de recerca



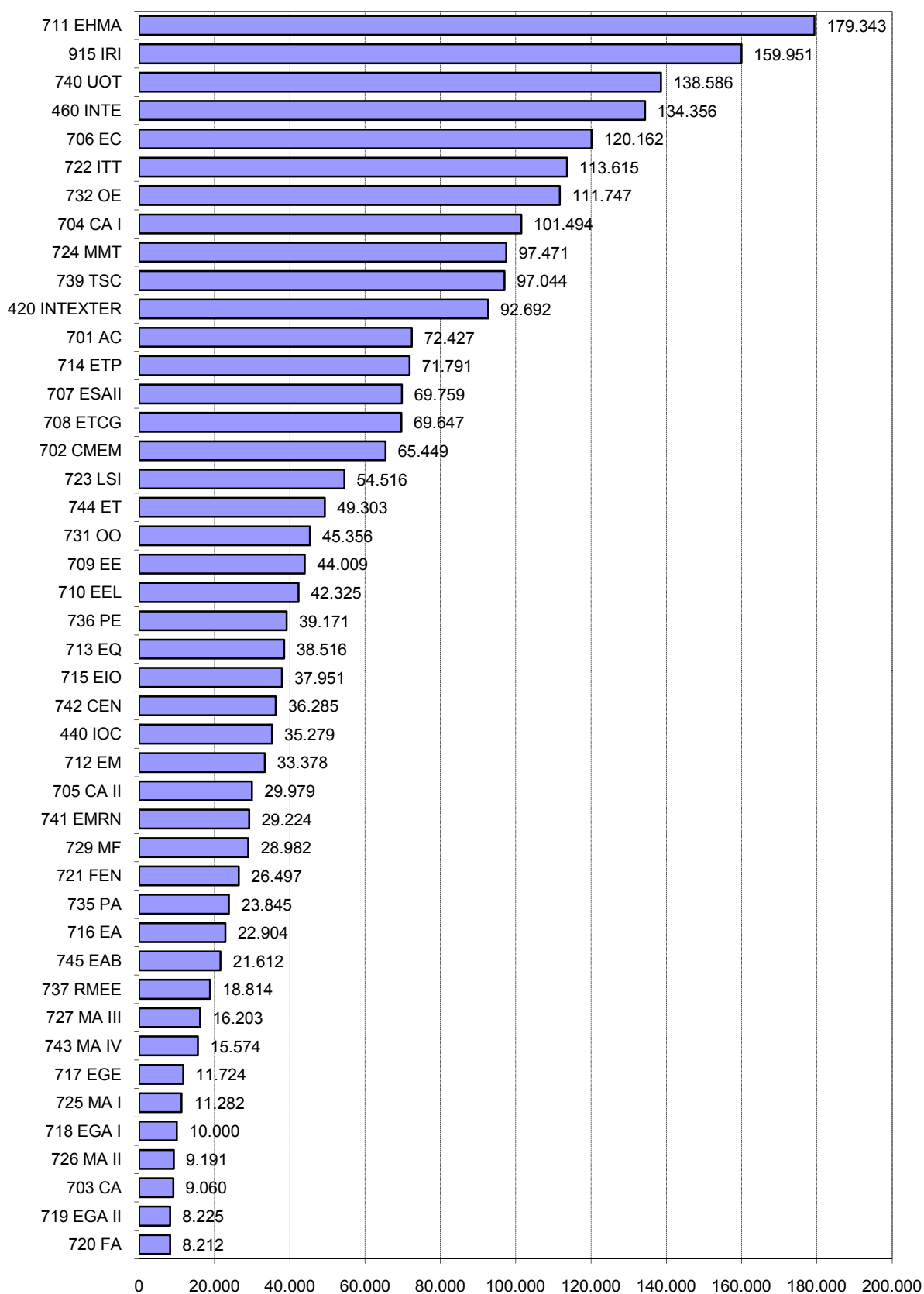
Distribució del PAR/EDP per departament i institut universitari de recerca



Distribució del PAR tipus 1/ EDP per departament i institut universitari de recerca



Distribució del PATT/ EDP per departament i institut universitari de recerca

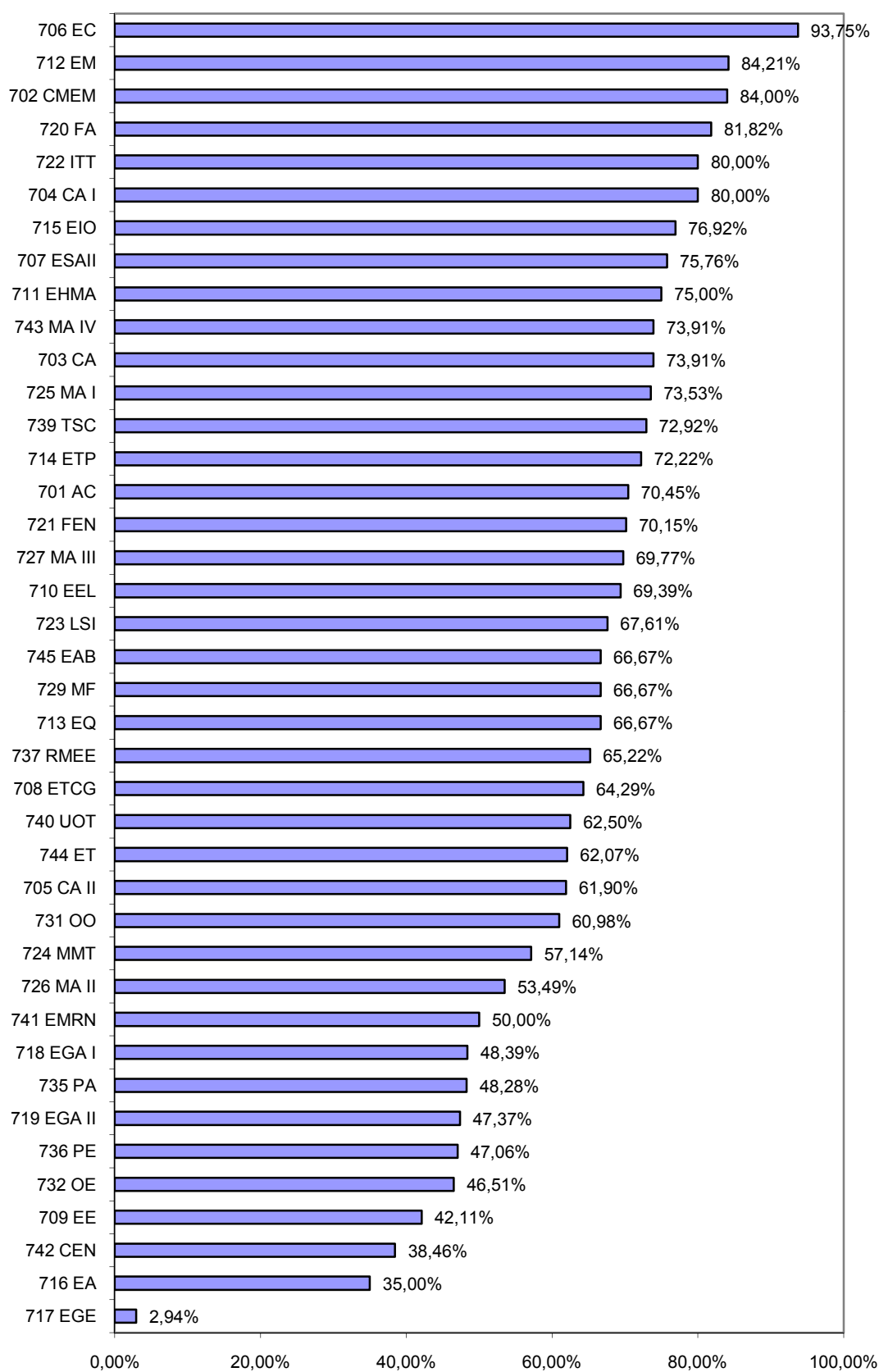


2 Departaments

2.11 Participació del PDI. PDI amb PAR=>3

unitat bàsica	nom unitat bàsica	Professorat funcionari i contractat			Professorat funcionari i contractat a temps complet			Professorat funcionari a temps complet			Professorat funcionari doctor a temps complet		
		PDI amb PAR>=3	Total	%	PDI amb PAR>=3	Total	%	PDI amb PAR>=3	Total	%	PDI amb PAR>=3	Total	%
701 AC	ARQUITECTURA DE COMPUTADORS	68	127	53,54%	61	96	63,54%	31	44	70,45%	31	42	73,81%
702 CMEM	CIENCIA DELS MATERIALS I ENGINYERIA METAL·LURGICA	39	59	66,10%	32	42	76,19%	21	25	84,00%	21	23	91,30%
703 CA	COMPOSICIO ARQUITECTONICA	22	33	66,67%	18	24	75,00%	17	23	73,91%	16	21	76,19%
704 CA I	CONSTRUCCIONS ARQUITECTONIQUES I	30	69	43,48%	22	30	73,33%	20	25	80,00%	17	21	80,95%
705 CA II	CONSTRUCCIONS ARQUITECTONIQUES II	25	52	48,08%	19	29	65,52%	13	21	61,90%	2	4	50,00%
706 EC	ENGINYERIA DE LA CONSTRUCCIO	26	49	53,06%	23	26	88,46%	15	16	93,75%	15	15	100,00%
707 ESAH	ENGINYERIA DE SISTEMES, AUT. I INFORM. INDUSTRIAL	52	78	66,67%	45	61	73,77%	25	33	75,76%	24	30	80,00%
708 ETCG	ENGINYERIA DEL TERRENY, CARTOGRAFICA I GEOFISICA	31	59	52,54%	29	47	61,70%	18	28	64,29%	17	21	80,95%
709 EE	ENGINYERIA ELECTRICA	36	83	43,37%	33	59	55,93%	16	38	42,11%	14	21	66,67%
710 EEL	ENGINYERIA ELECTRONICA	96	175	54,86%	92	131	70,23%	68	98	69,39%	66	87	75,86%
711 EHMA	ENGINYERIA HIDRAULICA, MARITIMA I AMBIENTAL	17	31	54,84%	15	21	71,43%	9	12	75,00%	9	11	81,82%
712 EM	ENGINYERIA MECANICA	36	103	34,95%	30	48	62,50%	16	19	84,21%	14	16	87,50%
713 EQ	ENGINYERIA QUIMICA	68	119	57,14%	56	87	64,37%	38	57	66,67%	36	49	73,47%
714 ETP	ENGINYERIA TEXTIL I PAPERERA	18	24	75,00%	16	21	76,19%	13	18	72,22%	11	14	78,57%
715 EIO	ESTADISTICA I INVESTIGACIO OPERATIVA	32	47	68,09%	26	35	74,29%	20	26	76,92%	20	25	80,00%
716 EA	ESTRUCTURES A L'ARQUITECTURA	9	38	23,68%	7	20	35,00%	7	20	35,00%	7	14	50,00%
717 EGE	EXPRESSIO GRAFICA A L'ENGINYERIA	4	63	6,35%	3	43	6,98%	1	34	2,94%	1	10	10,00%
718 EGA I	EXPRESSIO GRAFICA ARQUITECTONICA I	25	61	40,98%	21	41	51,22%	15	31	48,39%	13	18	72,22%
719 EGA II	EXPRESSIO GRAFICA ARQUITECTONICA II	12	31	38,71%	10	21	47,62%	9	19	47,37%	1	1	100,00%
720 FA	FISICA APLICADA	42	72	58,33%	39	54	72,22%	27	33	81,82%	26	30	86,67%
721 FEN	FISICA I ENGINYERIA NUCLEAR	66	106	62,26%	61	88	69,32%	47	67	70,15%	46	61	75,41%
722 ITT	INFRAESTRUCTURA DEL TRANSPORT I DEL TERRITORI	23	51	45,10%	16	21	76,19%	8	10	80,00%	8	9	88,89%
723 LSI	LLENGUATGES I SISTEMES INFORMATICS	88	160	55,00%	81	128	63,28%	48	71	67,61%	46	65	70,77%
724 MMT	MAQUINES I MOTORS TERMICS	19	39	48,72%	17	27	62,96%	12	21	57,14%	11	20	55,00%
725 MA I	MATEMATICA APLICADA I	46	67	68,66%	42	54	77,78%	25	34	73,53%	25	33	75,76%
726 MA II	MATEMATICA APLICADA II	29	60	48,33%	28	50	56,00%	23	43	53,49%	23	38	60,53%
727 MA III	MATEMATICA APLICADA III	52	99	52,53%	49	67	73,13%	30	43	69,77%	30	36	83,33%
729 MF	MECANICA DE FLUIDS	16	29	55,17%	16	22	72,73%	10	15	66,67%	10	14	71,43%
731 OO	OPTICA I OPTOMETRIA	28	61	45,90%	27	43	62,79%	25	41	60,98%	17	21	80,95%
732 OE	ORGANIZACIO D'EMPRESES	47	186	25,27%	36	76	47,37%	20	43	46,51%	20	36	55,56%
735 PA	PROJECTES ARQUITECTONICS	58	144	40,28%	18	34	52,94%	14	29	48,28%	14	23	60,87%
736 PE	PROJECTES D'ENGINYERIA	15	50	30,00%	11	24	45,83%	8	17	47,06%	8	12	66,67%
737 RMEE	RESISTENCIA DE MATERIALS I EST. A L'ENGINYERIA	28	69	40,58%	25	37	67,57%	15	23	65,22%	15	22	68,18%
739 TSC	TEORIA DEL SENYAL I COMUNICACIONS	94	138	68,12%	93	132	70,45%	70	96	72,92%	68	93	73,12%
740 UOT	URBANISME I ORDENACIO DEL TERRITORI	26	61	42,62%	14	22	63,64%	10	16	62,50%	10	16	62,50%
741 EMRN	ENGINYERIA MINERA I RECURSOS NATURALS	11	29	37,93%	10	19	52,63%	8	16	50,00%	6	10	60,00%
742 CEN	CIENCIA I ENGINYERIA NAUTIQUES	14	32	43,75%	12	25	48,00%	5	13	38,46%	5	11	45,45%
743 MA IV	MATEMÀTICA APLICADA IV	44	70	62,86%	41	58	70,69%	34	46	73,91%	34	44	77,27%
744 ET	ENGINYERIA TELEMÀTICA	41	64	64,06%	41	56	73,21%	18	29	62,07%	18	24	75,00%
745 EAB	ENGINYERIA AGROALIMENTÀRIA I BIOTECNOLOGIA	38	70	54,29%	36	56	64,29%	12	18	66,67%	12	18	66,67%
TOTAL		1.471	2.958	49,73%	1.271	1.975	64,35%	841	1.311	64,15%	787	1.079	72,94%

Percentatge de PDI funcionari a temps complet amb PAR=>3



3. Grups de recerca

3.1 Producció dels grups en recerca i transferència de resultats de la recerca

Nombre de grups de recerca segons l'interval de PAR i PATT

PAR	PATT					Total general
	Molt baix	Baix	Mitjà	Alt	Molt alt	
Molt alt	7	4	14	15	32	72
Alt	7	2	8	8	11	36
Mitjà	3	2	9	13		27
Baix	4	3	1		3	11
Molt baix	11	5	4	7	5	32
Total general	32	16	36	43	51	178

PAR	PATT
Molt baix=Entre 0 i 101,03	Molt baix= Entre 0 i 62.256
Baix=Entre 101,03 i 148,22	Baix=Entre 62.256 i 132.758
Mitjà=Entre 148,22 i 218,16	Mitjà=Entre 132.758 i 294.948
Alt=Entre 218,16 i 337,82	Alt=Entre 294.948 i 569.269
Molt Alt=Més de 337,82	Molt Alt=Més de 569.269

notes tècniques:

- Els valors de tall PAR= 101,03 / 148,22 / 218,16 / 337,82 i PATT= 62.256 / 132.758 / 294.948 / 569.269 corresponen als 2n, 4rt, 6è i 8è decils del curs 2003-2004.

3. Grups de recerca

3.2 Productivitat dels grups en recerca i transferència de resultats de la recerca

Nombre de grups de recerca segons l'interval de PAR/EDP i PATT/EDP

PAR/EDP	PATT/EDP					Total general
	Molt baix	Baix	Mitjà	Alt	Molt alt	
Molt alt	10	10	11	14	34	79
Alt	7	4	4	10	20	45
Mitjà	3	2		7	2	14
Baix	5	3	7	4	6	25
Molt baix	5	5	1	1	3	15
Total general	30	24	23	36	65	178

PAR/EDP	PATT/EDP
Molt baix=Entre 0 i 10,72	Molt baix=Menor o igual que 7.741
Baix=Entre 10,72 i 19,26	Baix=Entre 7.741 i 17.347
Mitjà=Entre 19,26 i 24,66	Mitjà=Entre 17.347 i 34.678
Alt=Entre 24,66 i 38,60	Alt=Entre 34.678 i 62.008
Molt Alt=Més de 38,60	Molt Alt=Més de 62.008

notes tècniques:

- Els valors de tall PAR/EDP= 10,72 / 19,26 / 24,66 / 38,60 i PATT/EDP= 7.741 / 17.347 / 34.678 / 62.008 corresponen als 2n, 4rt, 6è i 8è decils del curs 2003-2004

3. Grups de recerca

3.3 Grups de recerca: PAR tipus 1, PAR, PATT, EDP, PAR tipus 1/EDP, PAR/EDP i PATT/EDP

Grup	Nom del grup	PAR tipus 1	PAR	PATT	EDP	PAR tipus 1/EDP	PAR/EDP	PATT/EDP
00000001	IMEM - Innovació en Materials i Enginyeria Molecular	1.090,20	1.156,03	522.824	8	136,28	144,50	65.353,06
00000002	GAA - Grup d'Astronomia i Astrofísica	680,00	772,00	132.114	9	75,56	85,78	14.679,32
00000003	NERG - Grup de Recerca d'Enginyeria Nuclear	149,33	149,33	308.813	4	37,33	37,33	77.203,36
00000004	L'AIRE - Laboratori Aeronàutic i Industrial de Recerca i Estudis	71,33	158,67	257.475	9,5	7,51	16,70	27.102,66
00000005	LARCA - Laboratori d'Algorismia Relacional, Complexitat i Aprenentatge	254,00	280,00	236.187	10	25,40	28,00	23.618,71
00000006	CIPAGRAF - Grup de Recerca Paperer i Gràfic	143,00	300,33	213.272	7	20,43	42,90	30.467,40
00000007	GCM - Grup de Caracterització de Materials	831,67	911,33	336.404	9,5	87,54	95,93	35.410,95
00000008	TMAS (T+) - Toxicologia i Microbiologia Ambiental i Sanitària	352,00	485,79	702.413	8	44,00	60,72	87.801,60
00000009	MOVING - Grup de Recerca en Modelatge, Interacció i Visualització en Realitat Virtual	239,00	342,33	954.159	10	23,90	34,23	95.415,88
00000010	LEAN MRG - Lean Management Research Group	0,00	70,60	1.271.674	4,5	0,00	15,69	282.594,17
00000011	GAGE - Grup d'Astronomia i Geomàtica	140,00	272,00	390.460	5	28,00	54,40	78.091,99
00000012	PROCOMAME - Processos de Conformació de Materials Metàl·lics	296,00	309,33	603.834	8	37,00	38,67	75.479,23
00000013	HIPICS - Grupo de Circuitos y Sistemas Integrados de Altas Prestaciones	312,00	376,67	426.878	7	44,57	53,81	60.982,52
00000014	GPLN - Grup de Processament del Llenguatge Natural	166,00	267,83	407.348	20	8,30	13,39	20.367,41
00000015	GRESA - Grup de recerca en estadística aplicada	53,33	85,33	393.270	7	7,62	12,19	56.181,46
00000017	SAC - Sistemes Avançats de Control	407,00	501,19	1.184.347	18	22,61	27,84	65.797,05
00000018	CBA - Sistemes de Comunicacions de Banda Ampla	197,33	259,92	493.544	7	28,19	37,13	70.506,25
00000019	GRESIM - Grup de Recerca en Sistemes Mecatrònics	117,67	222,05	1.032.814	3	39,22	74,02	344.271,25
00000020	MD - Matemàtica Discreta	160,67	205,67	135.064	6	26,78	34,28	22.510,72
00000021	MATCAR - Materials de construcció i carreteres	133,40	325,07	1.577.583	10	13,34	32,51	157.758,30
00000022	CAP - Grup de Computació d'Altes Prestacions	1.005,42	1.350,94	1.737.085	42	23,94	32,17	41.359,16
00000023	VEU - Grup de Tractament de la Parla	366,67	505,33	1.036.082	11	33,33	45,94	94.189,25
00000024	GRHCT - Grup de Recerca d'Història de la Ciència i de la Tècnica	74,40	296,40	57.376	6	12,40	49,40	9.562,68
00000025	MPI - Modelització i processament d'informació	204,00	273,67	394.515	10	20,40	27,37	39.451,51
00000026	QINE - Disseny de Baix Consum, Test, Verificació i Tolerància a Fallades	206,00	238,00	370.148	10	20,60	23,80	37.014,80
00000027	SARTI - Sistemes d'adquisició Remota i Tractament de la Informació	250,00	373,50	1.664.742	15	16,67	24,90	110.982,82
00000028	GRINS - Robòtica Intel·ligent i Sistemes	258,67	381,53	1.101.585	14	18,48	27,25	78.684,65
00000029	GHS - Grup d'Hidrologia Subterrània	647,00	747,83	868.991	10	64,70	74,78	86.899,12
00000030	DGDSA - Geometria Diferencial, Sistemes Dinàmics i Aplicacions	164,00	255,00	59.324	5	32,80	51,00	11.864,88
00000031	PITP - Projectes d'Innovació Tecnològica de Productes	74,00	125,33	20.835	2	37,00	62,67	10.417,27
00000032	G.A.E.C.E. - Grup d'Accionaments Elèctrics amb Commutació Electrònica	19,00	34,00	31.004	6	3,17	5,67	5.167,26
00000033	GPI - Grup de Processament d'Imatge i Vídeo	306,33	340,00	877.420	11	27,85	30,91	79.765,46
00000034	GESSI - Grup de recerca en Enginyeria del Software per als Sistemes d'Informació	188,00	338,67	797.675	7	26,86	48,38	113.953,63
00000035	GREA - Grup de Recerca d'Enginyeria Agro-Ambiental	72,00	105,00	124.315	7	10,29	15,00	17.759,31
00000036	TECTEX - Grup de recerca en Tecnologia Tèxtil	161,33	310,67	162.353	4	40,33	77,67	40.588,24
00000037	BIBITE - Biomaterials, Biomecànica i Enginyeria de Teixits	596,33	720,43	961.504	5	119,27	144,09	192.300,74
00000038	AIEM - Arquitectura, energia i medi ambient	132,00	169,33	260.289	5	26,40	33,87	52.057,79

3.3 Grups de recerca: PAR tipus 1, PAR, PATT, EDP, PAR tipus 1/EDP, PAR/EDP i PATT/EDP

Grup	Nom del grup	PAR tipus 1	PAR	PATT	EDP	PAR tipus 1/EDP	PAR/EDP	PATT/EDP
00000039	AEA - Art, Estètica i Antropologia de l'Espai	85,60	183,60	20.594	8,5	10,07	21,60	2.422,81
00000040	CEMAD - Caracterització elèctrica de materials i dispositius	136,00	160,00	26.250	6	22,67	26,67	4.374,92
00000041	EPIC - Disseny de circuits analògics integrats i de convertidors de potencia conmutats	292,00	374,33	100.633	7	41,71	53,48	14.376,16
00000042	GEG-XXI - Gaudí, Estructures, Geometria	0,00	9,00	68.743	5,8	0,00	1,55	11.852,29
00000043	GREO - Grup de Recerca en Enginyeria Òptica	128,00	222,58	1.577.362	10	12,80	22,26	157.736,24
00000044	FORM - Grup de Recerca: La Forma Moderna	283,00	352,00	89.097	6	47,17	58,67	14.849,48
00000045	GAT - Grup d'Arquitectura i Tecnologia	103,88	369,38	462.202	12	8,66	30,78	38.516,85
00000046	FLUMEN - Grup de recerca en Dinàmica Fluvial i Enginyeria Hidrològica	177,33	218,33	1.365.725	5	35,47	43,67	273.144,98
00000047	LACÀN - Grup de Mètodes Numèrics en Ciències Aplicades i Enginyeria. LaCàN	439,00	599,00	511.569	13,75	31,93	43,56	37.205,02
00000048	CPSV - Centre de Política de Sòl i Valoracions	163,00	614,44	1.650.603	4	40,75	153,61	412.650,76
00000049	ERNMA - Enginyeria dels Recursos Naturals i Medi Ambient	200,80	678,53	455.817	12	16,73	56,54	37.984,72
00000050	EOLI - Enginyeria d'Organització i Logística Industrial	296,00	407,00	273.403	4,3	68,84	94,65	63.582,17
00000051	ENMA - Enginyeria del Medi Ambient	88,67	149,17	324.752	4	22,17	37,29	81.187,90
00000052	BAMPLA - Disseny i Avaluació de Xarxes i Serveis de Banda Ampla	172,00	366,00	1.316.792	19	9,05	19,26	69.304,85
00000053	INSIDE - Innovació en Sistemes per al Disseny i la Formació a l'Enginyeria	174,00	243,00	432.311	21,5	8,09	11,30	20.107,50
00000054	GRCUV - Grup de Recerca del Centre Universitari de la Visió	0,00	115,00	157.547	20	0,00	5,75	7.877,35
00000055	ALBCOM - Algorismia, Bioinformàtica, Complexitat i Mètodes Formals	905,00	1.450,77	948.401	22	41,14	65,94	43.109,12
00000056	DCCG - Grup de recerca en geometria computacional, combinatoria i discreta	317,33	493,40	52.213	10	31,73	49,34	5.221,25
00000057	ANTENNALAB - Grup d'Antenes i Sistemes Radio	380,80	416,80	1.019.317	8	47,60	52,10	127.414,68
00000058	LIAM - Laboratori de Modelització i Anàlisi de la Informació	279,00	325,50	785.506	10,5	26,57	31,00	74.810,09
00000059	GREP - Grup de Recerca en Electrònica de Potència	160,00	168,93	237.144	5,25	30,48	32,18	45.170,33
00000060	MECMAT - Mecànica i Nanotecnologia de Materials d'Enginyeria	384,67	429,17	165.330	6	64,11	71,53	27.555,02
00000061	GCO - Grup de Comunicacions Òptiques	531,33	566,83	704.751	11	48,30	51,53	64.068,24
00000062	FLUIDS - Enginyeria de Fluids	163,20	198,20	435.798	8	20,40	24,78	54.474,70
00000063	SISBIO - Senyals i Sistemes Biomèdics	493,33	678,33	515.266	11	44,85	61,67	46.842,38
00000064	LIM/UPC - Laboratori d'Enginyeria Marítima	694,00	777,17	2.009.456	8	86,75	97,15	251.182,06
00000065	GIES - Geofísica i Enginyeria Sísmica	163,33	217,33	467.624	10	16,33	21,73	46.762,36
00000066	GSS - Grup Sistemes Sensors	84,00	158,00	483.340	5	16,80	31,60	96.667,96
00000067	POLYCOM - Polimers i compòsits: tecnologia	332,00	450,12	44.982	9	36,89	50,01	4.997,99
00000068	GOAPI - Grup d'Òptica Aplicada i Processament d'Imatge	133,00	248,50	78.883	8	16,63	31,06	9.860,41
00000069	KEMLG - Grup d'Enginyeria del Coneixement i Aprenentatge Automàtic	284,00	480,00	1.048.646	7,5	37,87	64,00	139.819,44
00000070	MTA - Modelització i Tecnologia Ambiental	426,00	577,27	230.439	8	53,25	72,16	28.804,87
00000071	LOGPROG - Lògica i Programació	184,00	185,33	204.851	12	15,33	15,44	17.070,94
00000072	PUPP - Perspectives Urbanes: Processos i Projectes	62,05	84,55	6.926	5	12,41	16,91	1.385,26
00000073	GREIP - Edificació i Patrimoni	2,00	272,26	574.778	21	0,10	12,96	27.370,40
00000074	MACROM - Cristal·lografia, Estructura i Funció de Macromolècules Biològiques	151,00	169,83	38.406	5	30,20	33,97	7.681,24
00000075	SPCOM - Grup de Recerca de Processament del Senyal i Comunicacions	290,00	317,67	1.105.591	12	24,17	26,47	92.132,58
00000076	GBMI - Grup de Biotecnologia Molecular i Industrial	92,00	154,50	392.750	7	13,14	22,07	56.107,14

3.3 Grups de recerca: PAR tipus 1, PAR, PATT, EDP, PAR tipus 1/EDP, PAR/EDP i PATT/EDP

Grup	Nom del grup	PAR tipus 1	PAR	PATT	EDP	PAR tipus 1/EDP	PAR/EDP	PATT/EDP
00000077	CERCLE - Grup de Recerca: Cercle d'Arquitectura	95,00	177,57	173.241	5	19,00	35,51	34.648,14
00000078	GIRAS - Grup de Recerca d'Arquitectura: Projectes, Territori i Societat	426,00	539,07	225.522	7	60,86	77,01	32.217,41
00000079	COMBGRAF - Combinatòria, Teoria de Grafs i Aplicacions	754,67	1.025,47	244.232	23	32,81	44,59	10.618,77
00000080	GIEF - Grup Innovació Educativa a la Física	24,00	87,00	16.265	3,9	6,15	22,31	4.170,58
00000081	SETRI - Grup de Tècniques de Separació i Tractament de Residus Industrials	528,80	645,13	1.075.959	10,3	51,34	62,63	104.462,04
00000082	PSEP - Polimers Sintètics: Estructura i Propietats. Polimers Biodegradables.	264,00	278,60	37.385	5	52,80	55,72	7.476,96
00000083	DONLL - Dinàmica no lineal, òptica no lineal i làsers	892,00	944,00	409.780	12	74,33	78,67	34.148,32
00000084	MSR - Mecànica del Sòls y de les Roques	794,00	992,17	1.080.451	12	66,17	82,68	90.037,58
00000085	SPPT - Superfícies, Productes i Processos Tèxtils	24,00	74,67	409.137	6	4,00	12,44	68.189,57
00000086	GREMA - Grup de Recerca en Estadística Matemàtica i les seves Aplicacions	461,33	538,00	283.480	5,5	83,88	97,82	51.541,82
00000087	HAA - Història de l'art i l'arquitectura	258,85	454,35	174.303	7	36,98	64,91	24.900,50
00000088	SIMCON - Grup de Recerca de Simulació per Ordinador en Matèria Condensada	682,00	712,00	160.225	12,9	52,87	55,19	12.420,54
00000089	GREDEC - Grup de Recerca Economia de la Innovació i del Coneixement	68,00	124,00	736.352	8,3	8,19	14,94	88.717,08
00000090	CNDS - Xarxes de Computadors i Sistemes Distribuïts	236,67	341,43	702.272	10	23,67	34,14	70.227,25
00000091	GREENER - Grup de recerca d'estudis energètics i de les radiacions	1.444,00	1.538,33	1.680.283	11,8	122,37	130,37	142.396,90
00000092	SERTEL - Serveis Telemàtics	229,00	347,00	537.763	15	15,27	23,13	35.850,86
00000093	STH - Sostenibilitat, Tecnologia i Humanisme	101,00	162,13	533.913	15	6,73	10,81	35.594,18
00000094	TN - Teoria de Nombres	192,00	298,00	39.411	9	21,33	33,11	4.379,03
00000095	SOCO - Soft Computing	322,67	388,67	29.498	6	53,78	64,78	4.916,34
00000097	IEB - Instrumentació Electrònica i Biomèdica	375,33	440,33	662.107	11	34,12	40,03	60.191,59
00000098	POCIÓ - Protecció Vegetal	153,00	256,53	134.094	8	19,12	32,07	16.761,72
00000099	GNOM - Grup d'Optimització Numèrica i Modelització	66,67	94,17	189.787	6	11,11	15,69	31.631,16
00000100	GRTJ - Grup de Recerca en Teoria de Jocs	292,00	431,83	51.510	9	32,44	47,98	5.723,29
00000101	MAK - Matemàtica Aplicada a la Criptografia	178,00	202,50	91.668	9	19,78	22,50	10.185,35
00000102	MCIA - Grup d'Accionaments Electrònics i Aplicacions Industrials	410,00	462,27	456.933	4	102,50	115,57	114.233,27
00000103	CTTC - Centre Tecnològic de Transferència de Calor	368,00	452,00	1.535.416	6	61,33	75,33	255.902,70
00000104	CODALAB - Control, Dinàmica i Aplicacions	569,00	613,67	278.445	10	56,90	61,37	27.844,48
00000105	CIEFMA - Grup d'Integritat Estructural, Micromecànica i Fiabilitat dels Materials	248,00	299,00	422.309	5	49,60	59,80	84.461,76
00000106	GRAA - Grup de Recerca en Anàlisi Aplicada	320,00	326,00	14.189	4	80,00	81,50	3.547,19
00000107	DILAB - Laboratori de física dels materials dielèctrics	20,00	20,00	13.167	6	3,33	3,33	2.194,44
00000108	CEPIMA - Centre d'Enginyeria de Processos i Medi Ambient	559,67	808,00	286.234	5,5	101,76	146,91	52.042,49
00000109	POL - Polimers	284,00	330,00	134.838	7	40,57	47,14	19.262,56
00000110	CREMIT - Grup de Recerca de Motors i Instal·lacions Tèrmiques	36,00	39,67	1.058.348	4	9,00	9,92	264.586,92
00000111	MVCO - Millora Vegetal de Caràcters Organolèptics	49,33	79,33	295.051	5	9,87	15,87	59.010,21
00000112	NRG - Riscos Naturals i Geoestadística	372,50	642,50	2.011	7	53,21	91,79	287,36
00000113	SC-SIMBIO - Sistemes complexos. Simulació discreta de materials i de sistemes biològics	282,67	322,00	59.612	10	28,27	32,20	5.961,20
00000114	GIOPACT - Grup de recerca d'Igualtat d'Oportunitats en l'Arquitectura, la Ciència i la Tecnologia	14,00	37,67	25.471	3,95	3,54	9,54	6.448,31

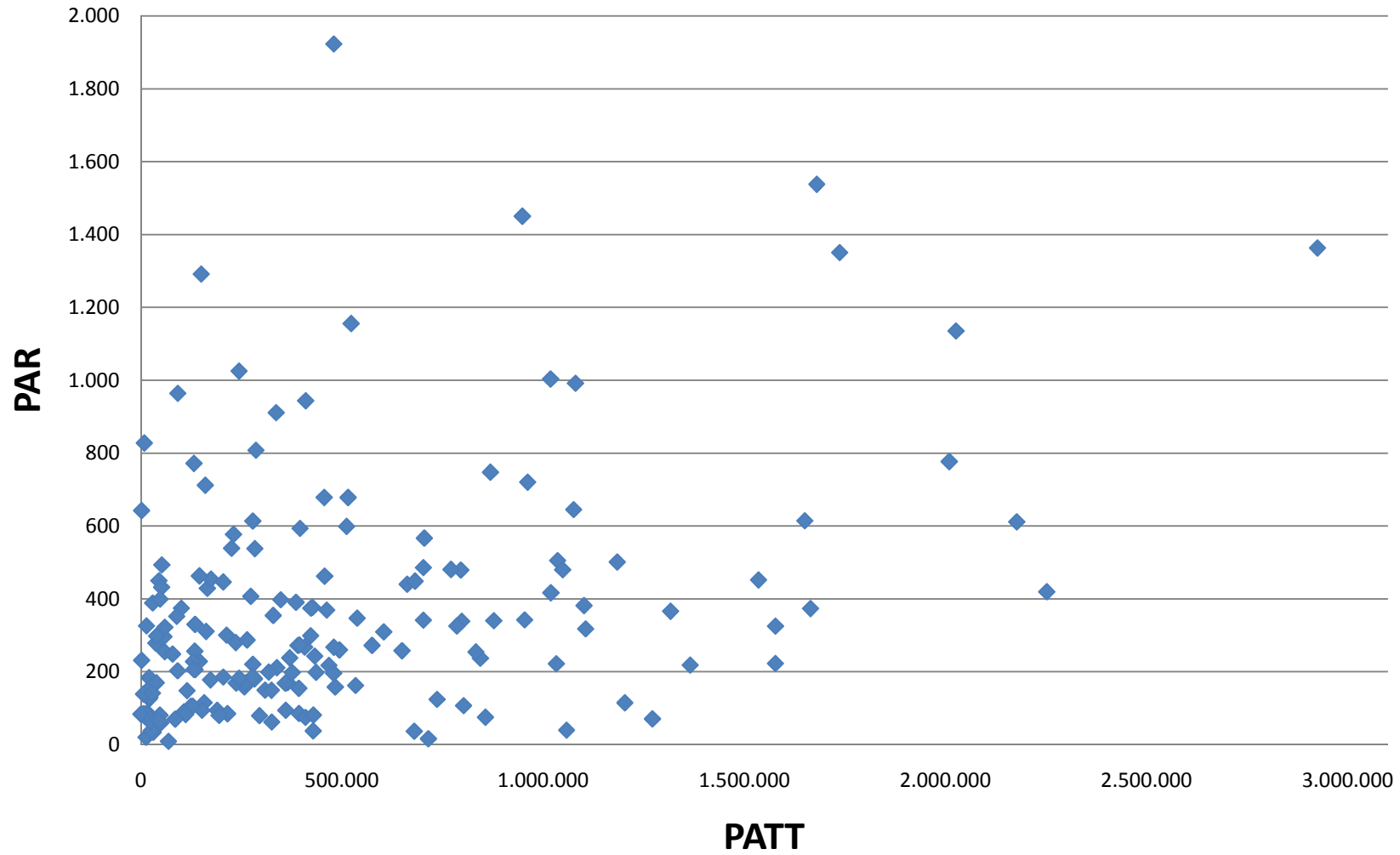
3.3 Grups de recerca: PAR tipus 1, PAR, PATT, EDP, PAR tipus 1/EDP, PAR/EDP i PATT/EDP

Grup	Nom del grup	PAR tipus 1	PAR	PATT	EDP	PAR tipus 1/EDP	PAR/EDP	PATT/EDP
00000115	CDAL - Centre de Disseny d'Aliatges Lleugers i Tractaments de Superfície	72,00	180,40	282.426	5	14,40	36,08	56.485,26
00000116	GIE - Grup d'Informàtica a l'Enginyeria	24,00	94,00	360.289	11	2,18	8,55	32.753,56
00000117	GREC - Grup de Recerca en Enginyeria del Coneixement	199,00	354,47	329.158	11	18,09	32,22	29.923,49
00000118	VARIDIS - Varietats Riemannianes Discretes i Teoria del Potencial	88,00	130,00	22.600	7	12,57	18,57	3.228,63
00000119	EDPA - L'expressió del projecte d'arquitectura. Anàlisi i evolució	326,20	399,20	48.037	12	27,18	33,27	4.003,06
00000120	AQUAL - Aqüicultura i qualitat dels productes aquàtics	108,00	148,00	115.078	3	36,00	49,33	38.359,26
00000121	TRANSMAR - Grup de recerca de transport marítim i logística	122,00	257,67	649.174	10	12,20	25,77	64.917,42
00000122	TERFIQ - Grup de Termodinàmica i Físico-Química	395,80	446,50	204.714	10	39,58	44,65	20.471,37
00000123	FOTONICA - Fotònica	810,00	828,00	8.749	3	270,00	276,00	2.916,38
00000124	MSVA - Modelatge i Simulació Visual a l'Arquitectura	118,00	220,33	278.423	17	6,94	12,96	16.377,83
00000125	VIS - Visió Artificial i Sistemes Intel·ligents	386,33	479,17	795.414	4	96,58	119,79	198.853,45
00000126	GRICCA - Grup Interdepartamental per a la Col·laboració Científica Aplicada	186,00	211,00	338.036	7	26,57	30,14	48.290,92
00000127	ACES - Control Avançat de Sistemes d'Energia	339,00	397,67	347.602	9	37,67	44,19	38.622,44
00000128	CERTEC - Centre d'Estudis del Risc Tecnològic	152,00	186,33	278.124	5	30,40	37,27	55.624,82
00000129	EGSA - Equacions Diferencials, Geometria, Sistemes Dinàmics i de Control, i Aplicacions	1.418,00	1.923,50	479.803	43	32,98	44,73	11.158,21
00000130	DF - Dinàmica No Lineal de Fluids	813,50	964,50	91.876	20	40,68	48,23	4.593,78
00000131	RSLAB - Grup de Recerca en Teledetecció	1.247,40	1.363,40	2.924.715	19	65,65	71,76	153.932,36
00000132	QSE - Qualitat del Subministrament Elèctric	86,67	94,33	152.162	6	14,44	15,72	25.360,30
00000133	TE - Tecnologia d'Estructures	547,62	1.135,62	2.026.304	11	49,78	103,24	184.209,42
00000134	(MC)2 - Grup de Mecànica Computacional en Medis Continus	1.081,93	1.291,77	150.046	13	83,23	99,37	11.542,03
00000135	ARCO - Microarquitectura i Compiladors	401,38	448,75	681.740	4	100,35	112,19	170.435,03
00000136	NOLIN - Física No-Lineal i Sistemes Fora de l'Equilibri	158,00	228,33	145.282	9	17,56	25,37	16.142,48
00000137	CMC - Control, Monitorització i Comunicacions	112,00	170,00	364.895	5	22,40	34,00	72.979,04
00000138	MNT - Grup de Recerca en Micro i Nanotecnologies	945,00	1.003,67	1.018.657	18	52,50	55,76	56.592,04
00000139	GRUP ISI - Grup d'Instrumentació, sensors i interfícies	387,00	463,00	145.784	12	32,25	38,58	12.148,69
00000140	AHA - Arquitectures Hardware Avançades	198,67	267,33	479.777	7	28,38	38,19	68.539,59
00000141	WNG - Grup de xarxes sense fils	150,00	196,00	479.248	8	18,75	24,50	59.905,99
00000142	POLQUITEX - Materials Polimèrics i Química Tèxtil	111,33	237,17	844.006	7	15,90	33,88	120.572,28
00000143	GRCM - Grup de Recerca en Comunicacions Mòbils	525,00	611,43	2.177.398	14	37,50	43,67	155.528,41
00000144	GIIP - Grup de Recerca en Enginyeria de Projectes: Disseny, Sostenibilitat i Comunicació	172,00	254,33	833.082	8	21,50	31,79	104.135,31
00000145	RF&MW - Grup de Recerca de sistemes, dispositius i materials de RF i microones	152,47	182,47	244.415	7	21,78	26,07	34.916,48
00000146	GRECEAM - Grup de recerca en contaminació per emissió acústica i en Mecànica	140,00	199,00	318.019	5	28,00	39,80	63.603,77
00000147	SEPIC - Sistemes Electrònics de Potència i de Control	86,00	90,00	107.480	9,5	9,05	9,47	11.313,66
00000148	PROMALS - Grup de Recerca en Programació Matemàtica, Logística i Simulació	324,00	374,33	422.681	6,5	49,85	57,59	65.027,79
00000149	LITEM - Laboratori per a la Innovació Tecnològica d'Estructures i Materials	42,00	84,83	215.397	6	7,00	14,14	35.899,52
00000150	MMAC - Models Matemàtics aplicats a les ciències humanes i de la natura	207,33	231,33	1.955	6	34,56	38,56	325,83
00000151	GRU - Grup de Recerca d'Urbanisme	256,50	419,50	2.251.905	11	23,32	38,14	204.718,60
00000152	EXIT - Enginyeria de les Xarxes d'Infraestructures del Territori	311,73	480,90	770.981	8,5	36,67	56,58	90.703,71

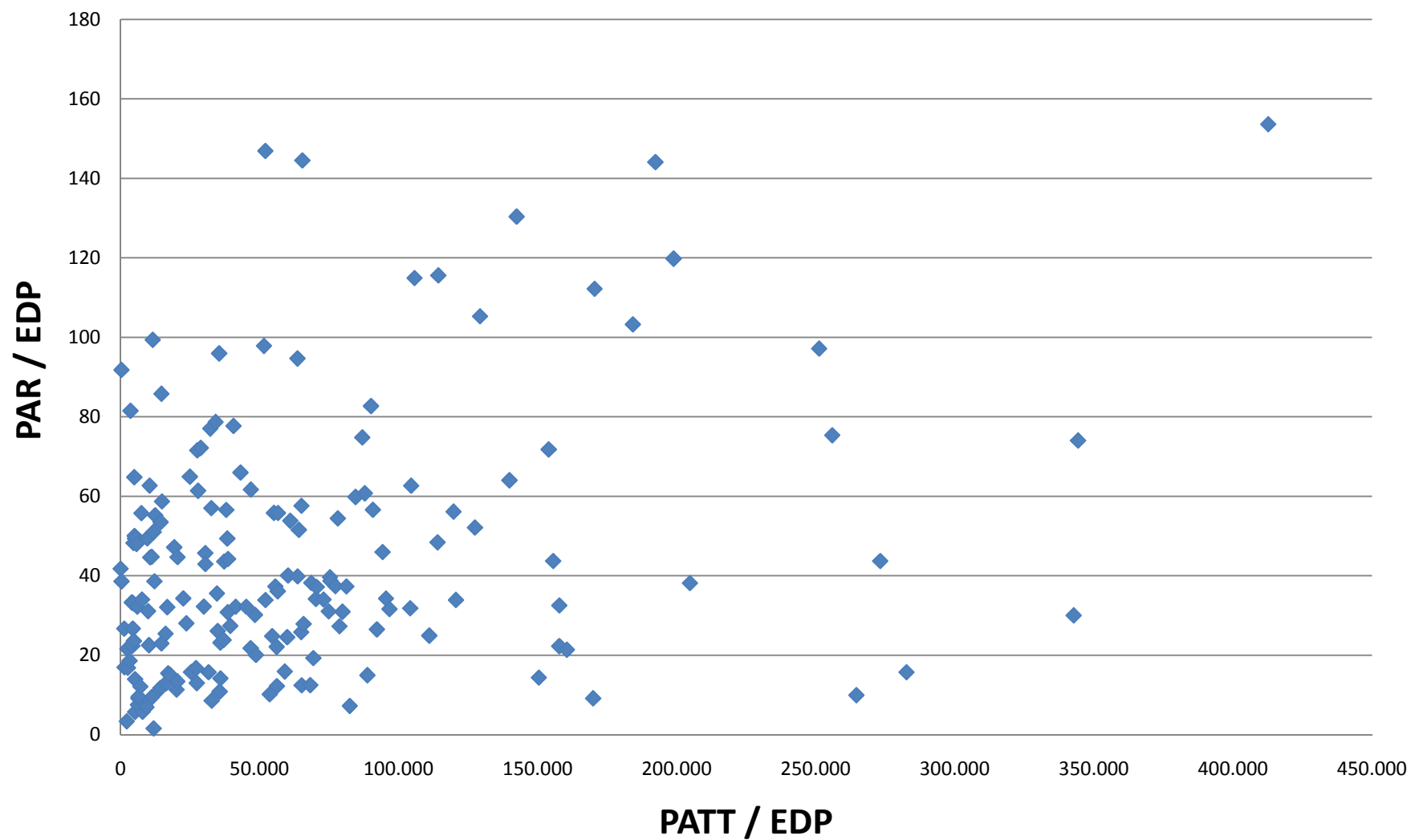
3.3 Grups de recerca: PAR tipus 1, PAR, PATT, EDP, PAR tipus 1/EDP, PAR/EDP i PATT/EDP

Grup	Nom del grup	PAR tipus 1	PAR	PATT	EDP	PAR tipus 1/EDP	PAR/EDP	PATT/EDP
00000153	DITEC - Diagnosi i tècniques d'intervenció en la restauració i rehabilitació d'edificis	9,00	36,50	679.657	4	2,25	9,13	169.914,17
00000154	FIA - Modelització Matemàtica Funcional i Aplicacions	92,00	138,67	6.741	5,2	17,69	26,67	1.296,40
00000155	LUB - Laboratori d'Urbanisme	150,00	198,00	376.413	5	30,00	39,60	75.282,52
00000156	GRECDH - Grup de Recerca en Cooperació i Desenvolupament Humà	29,53	80,87	47.454	6,7	4,41	12,07	7.082,73
00000157	AMPC - Anàlisi de materials de Patrimoni Cultural	40,00	62,67	23.340	4,5	8,89	13,93	5.186,61
00000158	MAPS - Gestió, Polítiques de Preus i Serveis en Xarxes de Nova Generació	46,00	62,00	325.411	5	9,20	12,40	65.082,16
00000159	REMM - Grup de Recerca en Estructures i Mecànica de Materials	32,00	81,00	428.732	8	4,00	10,13	53.591,52
00000160	TIEG - Grup d'Electrònica Industrial Terrassa	545,60	593,60	395.766	13	41,97	45,66	30.443,52
00000161	SEER - Sistemes Elèctrics d'Energia Renovable	371,53	390,53	385.811	7	53,08	55,79	55.115,85
00000162	DAMA-UPC - Data Management	59,00	75,00	856.772	2,5	23,60	30,00	342.708,94
00000163	CRAHI - Centre de Recerca Aplicada en Hidrometeorologia	16,00	16,00	714.712	1	16,00	16,00	714.712,48
00000164	GRIC - Grup de Recerca i Innovació de la Construcció	40,00	168,33	359.090	3	13,33	56,11	119.696,53
00000165	A&MP - Grup de Processament d'Arrays i Sistemes Multicanal	206,00	228,00	130.496	4	51,50	57,00	32.624,06
00000166	GEMMA - Grup d'Enginyeria i Microbiologia MediAmbiental	212,00	287,27	264.174	2,5	84,80	114,91	105.669,46
00000167	CIRCUIT - Grup de Recerca en Circuits i Sistemes de Comunicació	64,00	84,00	12.982	5	12,80	16,80	2.596,31
00000168	GREVTAM - Grup de Recerca en Vibracions i Teoria i Anàlisis de Màquines	24,00	60,00	49.568	8	3,00	7,50	6.196,05
00000169	LAB - Laboratori d'Aplicacions Bioacústiques	6,00	37,50	428.446	5,2	1,15	7,21	82.393,43
00000170	TECNOFAB - Grup de Recerca en Tecnologies de Fabricació	96,00	206,33	131.859	9	10,67	22,93	14.650,97
00000171	GITS - Modelització Integral de Conques i Transport de Sediments	77,00	105,29	129.218	1	77,00	105,29	129.218,27
00000172	DMAG - Grup d'Aplicacions Multimèdia Distribuïdes	85,33	106,72	802.377	5	17,07	21,34	160.475,34
00000173	ARCHT - Arquitectura actual, construir avui, aprendre avui	20,00	83,50	0	2	10,00	41,75	0,00
00000174	HABITAR - Grup de recerca HABITAR	30,00	64,00	44.910	7	4,29	9,14	6.415,78
00000175	CITCEA - Centre d'Innovació Tecnològica en Convertidors Estàtics i Accionaments	108,00	114,67	1.203.141	8	13,50	14,33	150.392,63
00000176	EGEO - Enginyeria Geomàtica	53,33	82,67	111.484	12	4,44	6,89	9.290,31
00000177	GRPFM - Grup de Recerca en Propietats Físiques dels Materials	121,67	141,33	28.510	6	20,28	23,56	4.751,67
00000178	ANA - Grup d'Arquitectures Avançades de Xarxes			121.082	7			17.297,47
00000179	ALIMen - Grup de recerca en Enginyeria i Producció Alimentària	48,00	70,00	85.542	6	8,00	11,67	14.257,05
00000180	ENGIBIO - Enginyeria i Biotecnologia	60,00	80,17	194.588	4	15,00	20,04	48.646,88

PAR i PATT per grup de recerca



PAR/EDP i PATT/EDP per grup de recerca



notes tècniques:

- Al gràfic s'ha eliminat un grup de recerca amb PATT/EDP = 714.00 i un altre grup amb PAR/EDP = 276

4. Centres docents

4.1 PAR any 2008 per centre

unitat bàsica	nom unitat bàsica	Actes de congressos	Articles en revistes	Articles sobre l'obra	Capítols de llibres	Edició de números monogràfics de revistes notables	Edició de llibres	Llibres	Patents	Premis extraordinaris de doctorat	Participació en projectes europeus com a coordinador	Premis	Concursos d'arquitectura	Reports de recerca i treball	Tesis	Comissari d'exposició	TOTAL
200	FACULTAT DE MATEMÀTIQUES I ESTADÍSTICA	138,3	646,0		23,8			12,0			1,0	7,0		31,3	48,0		907,5
210	ESCOLA TÈCNICA SUPERIOR D'ARQUITECTURA DE BARCELONA	243,6	1.099,0	344,7	200,9		121,0	422,0		6,0		297,3	426,0	89,3	414,0	38,0	3.701,9
220	ESCOLA TÈCNICA SUPERIOR D'ENGINYERIES INDUSTRIAL I AERONÀUTICA DE TERRASSA	883,6	2.500,6		26,9		4,0	65,0	84,8	6,0		10,8		330,0	290,0		4.201,8
230	ESCOLA TÈCN.SUPERIOR D'ENG. DE TELECOMUNICACIÓ DE BARCELONA	2.329,2	4.647,4		37,5	24,0	14,0	33,0	190,0		5,3	14,0		67,2	576,0		7.937,7
240	ESCOLA TÈCN.SUPERIOR D'ENGINYERIA INDUSTRIAL DE BARCELONA	1.644,6	6.993,0	2,0	137,4	12,0	34,0	141,6	120,0	30,0	2,0	74,8		158,7	616,0		9.966,1
250	ESCOLA TÈCN.SUP.D'ENG.DE CAMINS, CANALS I PORTS DE BARCELONA	1.555,5	5.257,5	2,0	130,8	24,0	44,0	220,0	18,0	6,0		87,5		180,8	522,0		8.048,0
270	FACULTAT D'INFORMÀTICA DE BARCELONA	1.289,8	3.752,5	0,0	104,1	24,0	24,0	59,0	164,0	18,0	8,0	61,3		102,6	524,0		6.131,3
280	FACULTAT DE NÀUTICA DE BARCELONA	126,7	276,7		7,0			18,7	6,0			6,0		8,3	36,0		485,3
290	ESCOLA TÈCN. SUPERIOR D'ARQUITECTURA DEL VALLÈS	301,3	455,0	109,3	90,2		66,0	189,3		6,0		123,5	56,0	49,3	108,0	17,0	1.571,0
300	ESCOLA POLITÈCNICA SUPERIOR DE CASTELLDEFELS	767,8	1.810,0	0,0	30,0	16,0	8,0	48,0	56,0		8,0	8,3		32,8	184,0		2.968,8
310	ESCOLA POLITÈCNICA SUPERIOR D'EDIFICACIÓ DE BARCELONA	136,3	212,3	12,0	26,3			101,6				9,0		375,9	54,0		927,5
320	ESCOLA UNIVERSITÀRIA D'ENG. TÈCN. INDUSTRIAL DE TERRASSA	549,5	786,7		10,5		4,0	27,0	37,6			6,7		45,2	58,0		1.525,1
330	ESCOLA POLITÈCNICA SUPERIOR D'ENGINYERIA DE MANRESA	360,2	768,8		28,7		4,0	32,0	6,0			7,0		63,2	72,0		1.341,8
340	ESCOLA POLITÈCNICA SUPERIOR D'ENGINYERIA DE VILANOVA I LA GELTRÚ	599,4	1.471,7		34,5	8,0	8,0	32,0	48,0		1,7	13,0		52,0	96,0		2.364,2
370	ESCOLA UNIVERSITÀRIA D'ÒPTICA I OPTOMETRIA DE TERRASSA	185,9	455,5		4,0			9,0	12,0			7,0		91,7	42,0		807,2
390	ESCOLA SUPERIOR D'AGRICULTURA DE BARCELONA	147,9	813,3		24,3		2,0	25,0						15,0	138,0		1.165,5
820	ESCOLA UNIVERSITÀRIA D'ENGINYERIA TÈCNICA INDUSTRIAL DE BARCELONA (1)	574,2	1.088,4		20,5			8,0	16,0					1,8	106,0		1.814,9

notes tècniques:

- L'assignació s'ha fet a partir del professorat en actiu del curs 07/08 i s'ha tingut en compte només l'assignació principal de cada professor.

(1) 820. S'han de sumar 193,13 PAR, del PDI que no està adscrit a un departament de la UPC.

4. Centres docents

4.2 Evolució PAR per centre docent

unitat bàsica	nom unitat bàsica	PAR curs 06/07	PAR any 2008	Variació
200	FACULTAT DE MATEMÀTIQUES I ESTADÍSTICA	624,29	907,47	45,4%
210	ESCOLA TÈCNICA SUPERIOR D'ARQUITECTURA DE BARCELONA	3.328,60	3.701,86	11,2%
220	ESCOLA TÈCNICA SUPERIOR D'ENGINYERIES INDUSTRIAL I AERONÀUTICA DE TERRASSA	2.895,14	4.201,77	45,1%
230	ESCOLA TÈCN.SUPERIOR D'ENG. DE TELECOMUNICACIÓ DE BARCELONA	6.339,58	7.937,72	25,2%
240	ESCOLA TÈCN.SUPERIOR D'ENGINYERIA INDUSTRIAL DE BARCELONA	7.480,63	9.966,06	33,2%
250	ESCOLA TÈCN.SUP.D'ENG.DE CAMINS, CANALS I PORTS DE BARCELONA	5.360,84	8.048,02	50,1%
270	FACULTAT D'INFORMÀTICA DE BARCELONA	4.288,22	6.131,32	43,0%
280	FACULTAT DE NÀUTICA DE BARCELONA	325,67	485,33	49,0%
290	ESCOLA TÈCN. SUPERIOR D'ARQUITECTURA DEL VALLÈS	1.282,09	1.571,04	22,5%
300	ESCOLA POLITÈCNICA SUPERIOR DE CASTELLDEFELS	1.979,81	2.968,85	50,0%
310	ESCOLA POLITÈCNICA SUPERIOR D'EDIFICACIÓ DE BARCELONA	947,09	927,52	-2,1%
320	ESCOLA UNIVERSITÀRIA D'ENG. TÈCN. INDUSTRIAL DE TERRASSA	1.331,48	1.525,14	14,5%
330	ESCOLA POLITÈCNICA SUPERIOR D'ENGINYERIA DE MANRESA	872,44	1.341,84	53,8%
340	ESCOLA POLITÈCNICA SUPERIOR D'ENGINYERIA DE VILANOVA I LA GELTRÚ	1.686,11	2.364,20	40,2%
370	ESCOLA UNIVERSITÀRIA D'ÒPTICA I OPTOMETRIA DE TERRASSA	773,40	807,18	4,4%
390	ESCOLA SUPERIOR D'AGRICULTURA DE BARCELONA	858,74	1.165,53	35,7%
820	ESCOLA UNIVERSITÀRIA D'ENGINYERIA TÈCNICA INDUSTRIAL DE BARCELONA (1)	1.114,06	1.814,93	62,9%

NOTES TÈCNIQUES:

- L'assignació s'ha fet a partir del professorat en actiu en el moment de l'avaluació i s'ha tingut en compte només l'assignació principal de cada professor.

4. Centres docents

4.3 PAR any 2008 per centre i departament

unitat bàsica	centre docent	unitat bàsica	departament	PAR any 2008
200	FACULTAT DE MATEMÀTIQUES I ESTADÍSTICA	715	ESTADÍSTICA I INVESTIGACIÓ OPERATIVA	336,00
		723	LLENGUATGES I SISTEMES INFORMÀTICS	176,33
		725	MATEMÀTICA APLICADA I	10,00
		726	MATEMÀTICA APLICADA II	164,00
		732	ORGANITZACIÓ D'EMPRESES	12,00
		743	MATEMÀTICA APLICADA IV	54,00
		210	ESCOLA TÈCNICA SUPERIOR D'ARQUITECTURA DE BARCELONA	703
704	CONSTRUCCIONS ARQUITECTÒNIQUES I			196,00
716	ESTRUCTURES A L'ARQUITECTURA			36,00
718	EXPRESSIÓ GRÀFICA ARQUITECTÒNICA I			275,20
720	FÍSICA APLICADA			65,00
735	PROJECTES ARQUITECTÒNICS			1.098,00
740	URBANISME I ORDENACIÓ DEL TERRITORI			565,17
220	ESCOLA TÈCNICA SUPERIOR D'ENGINYERIES INDUSTRIAL I AERONÀUTICA DE TERRASSA	702	CIÈNCIA DELS MATERIALS I ENGINYERIA METAL·LÚRGICA	278,20
		706	ENGINYERIA DE LA CONSTRUCCIÓ	40,00
		707	ENGINYERIA DE SISTEMES, AUTOMÀTICA I INFORMÀTICA INDUSTRIAL	228,60
		709	ENGINYERIA ELÈCTRICA	585,20
		710	ENGINYERIA ELECTRÒNICA	1.058,53
		712	ENGINYERIA MECÀNICA	445,67
		713	ENGINYERIA QUÍMICA	78,00
		714	ENGINYERIA TÈXTIL I PAPERERA	190,33
		715	ESTADÍSTICA I INVESTIGACIÓ OPERATIVA	66,67
		721	FÍSICA I ENGINYERIA NUCLEAR	678,80
		723	LLENGUATGES I SISTEMES INFORMÀTICS	8,00
		724	MÀQUINES I MOTORS TÈRMICS	566,00
		726	MATEMÀTICA APLICADA II	509,33
		729	MECÀNICA DE FLUIDS	386,80
		732	ORGANITZACIÓ D'EMPRESES	24,00
		736	PROJECTES D'ENGINYERIA	86,00
		737	RESISTÈNCIA DE MATERIALS I ESTRUCTURES A L'ENGINYERIA	88,00
230	ESCOLA TÈCN.SUPERIOR D'ENG. DE TELECOMUNICACIÓ DE BARCELONA	701	ARQUITECTURA DE COMPUTADORS	285,67

unitat bàsica	centre docent	unitat bàsica	departament	PAR any 2008
		710	ENGINYERIA ELECTRÒNICA	2.947,33
		720	FÍSICA APLICADA	305,20
		736	PROJECTES D'ENGINYERIA	8,00
		739	TEORIA DEL SENYAL I COMUNICACIONS	4.614,11
		743	MATEMÀTICA APLICADA IV	581,00
		744	ENGINYERIA TELEMÀTICA	373,67
240	ESCOLA TÈCN.SUPERIOR D'ENGINYERIA INDUSTRIAL DE BARCELONA	702	CIÈNCIA DELS MATERIALS I ENGINYERIA METAL·LÚRGICA	2.097,47
		706	ENGINYERIA DE LA CONSTRUCCIÓ	32,80
		707	ENGINYERIA DE SISTEMES, AUTOMÀTICA I INFORMÀTICA INDUSTRIAL	1.692,03
		709	ENGINYERIA ELÈCTRICA	486,67
		710	ENGINYERIA ELECTRÒNICA	418,67
		712	ENGINYERIA MECÀNICA	219,80
		713	ENGINYERIA QUÍMICA	2.624,07
		715	ESTADÍSTICA I INVESTIGACIÓ OPERATIVA	117,33
		717	EXPRESSIÓ GRÀFICA A L'ENGINYERIA	60,00
		721	FÍSICA I ENGINYERIA NUCLEAR	1.375,00
		723	LLENGUATGES I SISTEMES INFORMÀTICS	24,00
		724	MÀQUINES I MOTORS TÈRMICS	335,53
		725	MATEMÀTICA APLICADA I	1.347,73
		729	MECÀNICA DE FLUIDS	125,53
		732	ORGANITZACIÓ D'EMPRESES	660,00
		736	PROJECTES D'ENGINYERIA	424,00
		737	RESISTÈNCIA DE MATERIALS I ESTRUCTURES A L'ENGINYERIA	32,00
250	ESCOLA TÈCN.SUP.D'ENG.DE CAMINS, CANALS I PORTS DE BARCELONA	706	ENGINYERIA DE LA CONSTRUCCIÓ	1.070,58
		708	ENGINYERIA DEL TERRENY, CARTOGRÀFICA I GEOFÍSICA	1.426,67
		709	ENGINYERIA ELÈCTRICA	12,00
		711	ENGINYERIA HIDRÀULICA, MARÍTIMA I AMBIENTAL	1.857,00
		720	FÍSICA APLICADA	436,17
		722	INFRAESTRUCTURA DEL TRANSPORT I DEL TERRITORI	408,25
		727	MATEMÀTICA APLICADA III	1.438,83
		737	RESISTÈNCIA DE MATERIALS I ESTRUCTURES A L'ENGINYERIA	1.080,73
270	FACULTAT D'INFORMÀTICA DE BARCELONA	701	ARQUITECTURA DE COMPUTADORS	1.571,73
		707	ENGINYERIA DE SISTEMES, AUTOMÀTICA I INFORMÀTICA INDUSTRIAL	319,00
		715	ESTADÍSTICA I INVESTIGACIÓ OPERATIVA	579,00
		721	FÍSICA I ENGINYERIA NUCLEAR	744,80

unitat bàsica	centre docent	unitat bàsica	departament	PAR any 2008
		723	LLENGUATGES I SISTEMES INFORMÀTICS	2.170,67
		726	MATEMÀTICA APLICADA II	342,67
		732	ORGANITZACIÓ D'EMPRESES	24,00
		736	PROJECTES D'ENGINYERIA	1,33
280	FACULTAT DE NÀUTICA DE BARCELONA	707	ENGINYERIA DE SISTEMES, AUTOMÀTICA I INFORMÀTICA INDUSTRIAL	176,00
		709	ENGINYERIA ELÈCTRICA	18,00
		720	FÍSICA APLICADA	24,67
		726	MATEMÀTICA APLICADA II	46,00
		742	CIÈNCIA I ENGINYERIA NÀUTIQUES	104,00
290	ESCOLA TÈCN. SUPERIOR D'ARQUITECTURA DEL VALLÈS	703	COMPOSICIÓ ARQUITECTÒNICA	26,05
		704	CONSTRUCCIONS ARQUITECTÒNIQUES I	213,88
		716	ESTRUCTURES A L'ARQUITECTURA	66,00
		718	EXPRESSIÓ GRÀFICA ARQUITECTÒNICA I	211,00
		735	PROJECTES ARQUITECTÒNICS	228,00
		740	URBANISME I ORDENACIÓ DEL TERRITORI	143,83
300	ESCOLA POLITÈCNICA SUPERIOR DE CASTELLDEFELS	701	ARQUITECTURA DE COMPUTADORS	77,40
		707	ENGINYERIA DE SISTEMES, AUTOMÀTICA I INFORMÀTICA INDUSTRIAL	22,00
		710	ENGINYERIA ELECTRÒNICA	669,00
		712	ENGINYERIA MECÀNICA	3,50
		720	FÍSICA APLICADA	1.285,67
		732	ORGANITZACIÓ D'EMPRESES	36,00
		739	TEORIA DEL SENYAL I COMUNICACIONS	708,14
		743	MATEMÀTICA APLICADA IV	324,33
		744	ENGINYERIA TELEMÀTICA	218,33
310	ESCOLA POLITÈCNICA SUPERIOR D'EDIFICACIÓ DE BARCELONA	703	COMPOSICIÓ ARQUITECTÒNICA	21,60
		705	CONSTRUCCIONS ARQUITECTÒNIQUES II	39,00
		708	ENGINYERIA DEL TERRENY, CARTOGRÀFICA I GEOFÍSICA	8,00
		720	FÍSICA APLICADA	120,67
		725	MATEMÀTICA APLICADA I	63,67
		732	ORGANITZACIÓ D'EMPRESES	78,00
320	ESCOLA UNIVERSITÀRIA D'ENG. TÈCN. INDUSTRIAL DE TERRASSA	707	ENGINYERIA DE SISTEMES, AUTOMÀTICA I INFORMÀTICA INDUSTRIAL	4,80
		709	ENGINYERIA ELÈCTRICA	318,33
		710	ENGINYERIA ELECTRÒNICA	1.091,53
		712	ENGINYERIA MECÀNICA	48,00
		713	ENGINYERIA QUÍMICA	163,67

unitat bàsica	centre docent	unitat bàsica	departament	PAR any 2008
		714	ENGINYERIA TÈXTEL I PAPERERA	30,67
		721	FÍSICA I ENGINYERIA NUCLEAR	59,90
		723	LLENGUATGES I SISTEMES INFORMÀTICS	6,00
		724	MÀQUINES I MOTORS TÈRMICS	48,00
		727	MATEMÀTICA APLICADA III	172,00
		739	TEORIA DEL SENYAL I COMUNICACIONS	24,00
330	ESCOLA POLITÈCNICA SUPERIOR D'ENGINYERIA DE MANRESA	707	ENGINYERIA DE SISTEMES, AUTOMÀTICA I INFORMÀTICA INDUSTRIAL	40,80
		709	ENGINYERIA ELÈCTRICA	10,00
		710	ENGINYERIA ELECTRÒNICA	12,00
		712	ENGINYERIA MECÀNICA	12,00
		717	EXPRESSIÓ GRÀFICA A L'ENGINYERIA	10,00
		720	FÍSICA APLICADA	24,00
		723	LLENGUATGES I SISTEMES INFORMÀTICS	16,00
		727	MATEMÀTICA APLICADA III	263,00
		739	TEORIA DEL SENYAL I COMUNICACIONS	49,60
		741	ENGINYERIA MINERA I RECURSOS NATURALS	196,80
340	ESCOLA POLITÈCNICA SUPERIOR D'ENGINYERIA DE VILANOVA I LA GELTRÚ	701	ARQUITECTURA DE COMPUTADORS	32,00
		702	CIÈNCIA DELS MATERIALS I ENGINYERIA METAL·LÚRGICA	130,00
		707	ENGINYERIA DE SISTEMES, AUTOMÀTICA I INFORMÀTICA INDUSTRIAL	487,33
		709	ENGINYERIA ELÈCTRICA	92,33
		710	ENGINYERIA ELECTRÒNICA	770,53
		713	ENGINYERIA QUÍMICA	220,00
		721	FÍSICA I ENGINYERIA NUCLEAR	450,00
		723	LLENGUATGES I SISTEMES INFORMÀTICS	69,00
		729	MECÀNICA DE FLUIDS	20,00
		736	PROJECTES D'ENGINYERIA	26,67
		739	TEORIA DEL SENYAL I COMUNICACIONS	47,51
		743	MATEMÀTICA APLICADA IV	282,00
		744	ENGINYERIA TELEMÀTICA	10,00
370	ESCOLA UNIVERSITÀRIA D'ÒPTICA I OPTOMETRIA DE TERRASSA	713	ENGINYERIA QUÍMICA	276,00
		731	ÒPTICA I OPTOMETRIA	366,00
390	ESCOLA SUPERIOR D'AGRICULTURA DE BARCELONA	721	FÍSICA I ENGINYERIA NUCLEAR	492,53
		727	MATEMÀTICA APLICADA III	52,00
		745	ENGINYERIA AGROALIMENTÀRIA I BIOTECNOLOGIA	578,67
820	ESCOLA UNIVERSITÀRIA D'ENGINYERIA TÈCNICA INDUSTRIAL DE BARCELONA	702	CIÈNCIA DELS MATERIALS I ENGINYERIA METAL·LÚRGICA	168,00

unitat bàsica	centre docent	unitat bàsica	departament	PAR any 2008
		707	ENGINYERIA DE SISTEMES, AUTOMÀTICA I INFORMÀTICA INDUSTRIAL	405,47
		709	ENGINYERIA ELÈCTRICA	57,33
		710	ENGINYERIA ELECTRÒNICA	188,00
		712	ENGINYERIA MECÀNICA	0,00
		713	ENGINYERIA QUÍMICA	150,67
		717	EXPRESSIÓ GRÀFICA A L'ENGINYERIA	60,00
		721	FÍSICA I ENGINYERIA NUCLEAR	124,60
		723	LLENGUATGES I SISTEMES INFORMÀTICS	36,00
		727	MATEMÀTICA APLICADA III	474,17
		729	MECÀNICA DE FLUIDS	69,93
		732	ORGANITZACIÓ D'EMPRESES	8,00
		737	RESISTÈNCIA DE MATERIALS I ESTRUCTURES A L'ENGINYERIA	117,00
		EUNETIB	Escola Universitària d'Enginyeria Tècnica Industrial de Barcelona	208,12

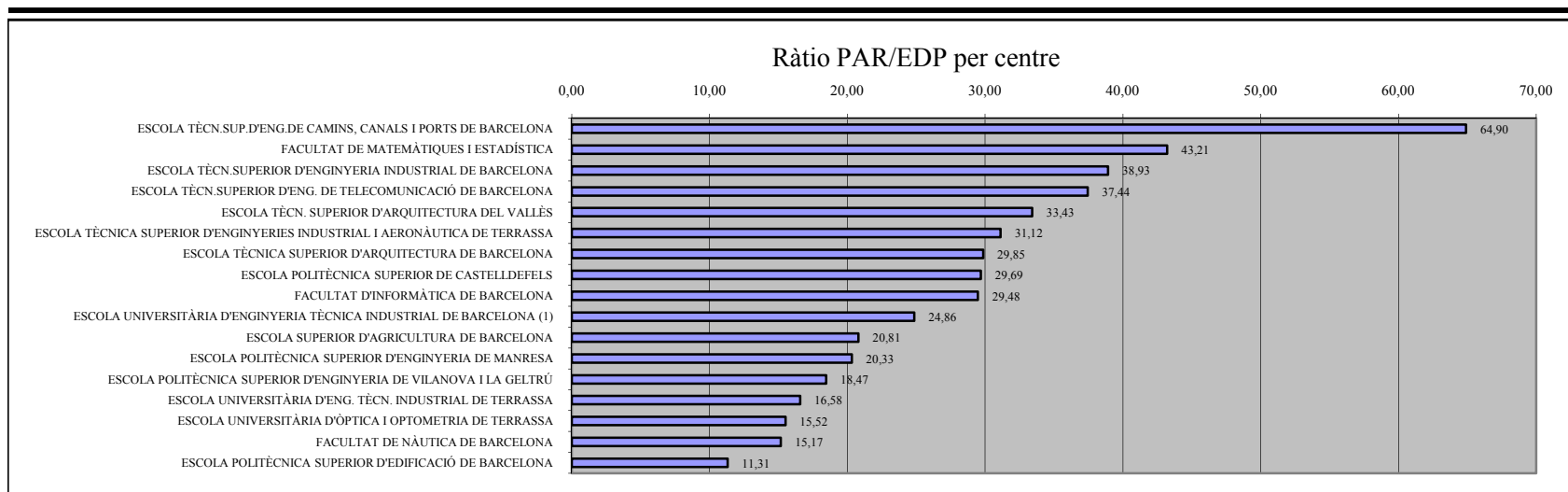
NOTES TÈCNIQUES:

- L'assignació s'ha fet a partir del PDI en actiu del curs 07/08 i s'ha tingut en compte només l'assignació principal de cada professor i el departament d'adscripció. Aquest mètode no recull tot el PAR d'un departament. Manca el PAR del personal que no es professorat i el PAR de les activitats pròpies del departament: organització de congressos i exposicions, premis extraordinaris de doctorat per lectura i tesis per lectura.

4. Centres docents

4.4 Ràtio PAR/EDP

unitat bàsica	nom unitat bàsica	PAR 2008	EDP	PAR/EDP
200	FACULTAT DE MATEMÀTIQUES I ESTADÍSTICA	907,47	21	43,21
210	ESCOLA TÈCNICA SUPERIOR D'ARQUITECTURA DE BARCELONA	3.701,86	124	29,85
220	ESCOLA TÈCNICA SUPERIOR D'ENGINYERIES INDUSTRIAL I AERONÀUTICA DE TERRASSA	4.201,77	135	31,12
230	ESCOLA TÈCN.SUPERIOR D'ENG. DE TELECOMUNICACIÓ DE BARCELONA	7.937,72	212	37,44
240	ESCOLA TÈCN.SUPERIOR D'ENGINYERIA INDUSTRIAL DE BARCELONA	9.966,06	256	38,93
250	ESCOLA TÈCN.SUP.D'ENG.DE CAMINS, CANALS I PORTS DE BARCELONA	8.048,02	124	64,90
270	FACULTAT D'INFORMÀTICA DE BARCELONA	6.131,32	208	29,48
280	FACULTAT DE NÀUTICA DE BARCELONA	485,33	32	15,17
290	ESCOLA TÈCN. SUPERIOR D'ARQUITECTURA DEL VALLÈS	1.571,04	47	33,43
300	ESCOLA POLITÈCNICA SUPERIOR DE CASTELLDEFELS	2.968,85	100	29,69
310	ESCOLA POLITÈCNICA SUPERIOR D'EDIFICACIÓ DE BARCELONA	927,52	82	11,31
320	ESCOLA UNIVERSITÀRIA D'ENG. TÈCN. INDUSTRIAL DE TERRASSA	1.525,14	92	16,58
330	ESCOLA POLITÈCNICA SUPERIOR D'ENGINYERIA DE MANRESA	1.341,84	66	20,33
340	ESCOLA POLITÈCNICA SUPERIOR D'ENGINYERIA DE VILANOVA I LA GELTRÚ	2.364,20	128	18,47
370	ESCOLA UNIVERSITÀRIA D'ÒPTICA I OPTOMETRIA DE TERRASSA	807,18	52	15,52
390	ESCOLA SUPERIOR D'AGRICULTURA DE BARCELONA	1.165,53	56	20,81
820	ESCOLA UNIVERSITÀRIA D'ENGINYERIA TÈCNICA INDUSTRIAL DE BARCELONA (1)	1.814,93	73	24,86



notes tècniques:

(1) Només consta el PAR i els EDP del PDI adscrit a departaments de la UPC

4. Centres docents

4.5 PAR per campus

	Actes de congressos	Articles en revistes	Articles sobre l'obra	Capítols de llibres	Edició de números monogràfics de revistes notables	Edició de llibres	Llibres	Patents	Premis extraordinaris de doctorat	Participació en projectes europeus com a coordinador	Premis	Concursos d'arquitectura	Reports de recerca i treball	Tesis	Comissari d'exposició	TOTAL
Campus de Barcelona	7.464,1	22.884,3	360,7	667,9	84,0	237,0	1.007,9	498,0	60,0	16,3	556,9	426,0	1.014,2	2.790,0	38,0	38.105,3
Campus de Terrassa	1.619,0	3.742,7	0,0	41,4	0,0	8,0	101,0	134,4	6,0	0,0	24,5	0,0	467,0	390,0	0,0	6.534,1
Campus de Castelldefels	915,7	2.623,3	0,0	54,3	16,0	10,0	73,0	56,0	0,0	8,0	8,3	0,0	47,8	322,0	0,0	4.134,4
Campus de Vilanova i la Geltrú	599,4	1.471,7	0,0	34,5	8,0	8,0	32,0	48,0	0,0	1,7	13,0	0,0	52,0	96,0	0,0	2.364,2
Campus de Manresa	360,2	768,8	0,0	28,7	0,0	4,0	32,0	6,0	0,0	0,0	7,0	0,0	63,2	72,0	0,0	1.341,8
Campus del Vallès	301,3	455,0	109,3	90,2	0,0	66,0	189,3	0,0	6,0	0,0	123,5	56,0	49,3	108,0	17,0	1.571,0
Campus Urgell (1)	574,2	1.088,4	0,0	20,5	0,0	0,0	8,0	16,0	0,0	0,0	0,0	0,0	1,8	106,0	0,0	1.814,9

notes tècniques:

- L'assignació s'ha fet a partir del professorat en actiu del curs 07/08 i s'ha tingut en compte només l'assignació principal de cada professor.

- Els campus estan formats pels següents centres:

Campus de Barcelona:

FACULTAT DE MATEMÀTIQUES I ESTADÍSTICA
 ESCOLA TÈCNICA SUPERIOR D'ARQUITECTURA DE BARCELONA
 ESCOLA TÈCN.SUPERIOR D'ENG. DE TELECOMUNICACIÓ DE BARCELONA
 ESCOLA TÈCN.SUPERIOR D'ENGINYERIA INDUSTRIAL DE BARCELONA
 ESCOLA TÈCN.SUP.D'ENG.DE CAMINS, CANALS I PORTS DE BARCELONA
 FACULTAT D'INFORMÀTICA DE BARCELONA
 FACULTAT DE NÀUTICA DE BARCELONA
 ESCOLA POLITÈCNICA SUPERIOR D'EDIFICACIÓ DE BARCELONA

Campus de Terrassa:

ESCOLA TÈCNICA SUPERIOR D'ENGINYERIES INDUSTRIAL I AERONÀUTICA DE TERRASSA
 ESCOLA UNIVERSITÀRIA D'ENG. TÈCN. INDUSTRIAL DE TERRASSA
 ESCOLA UNIVERSITÀRIA D'ÒPTICA I OPTOMETRIA DE TERRASSA

Campus del Vallès:

ESCOLA TÈCN. SUPERIOR D'ARQUITECTURA DEL VALLÈS

Campus de Castelldefels

ESCOLA POLITÈCNICA SUPERIOR DE CASTELLDEFELS
 ESCOLA SUPERIOR D'AGRICULTURA DE BARCELONA

Campus de Manresa:

ESCOLA POLITÈCNICA SUPERIOR D'ENGINYERIA DE MANRESA

Campus de Vilanova i la Geltrú

ESCOLA POLITÈCNICA SUPERIOR D'ENGINYERIA DE VILANOVA I LA GELTRÚ

Campus Urgell

ESCOLA UNIVERSITÀRIA D'ENGINYERIA TÈCNICA INDUSTRIAL DE BARCELONA (1)

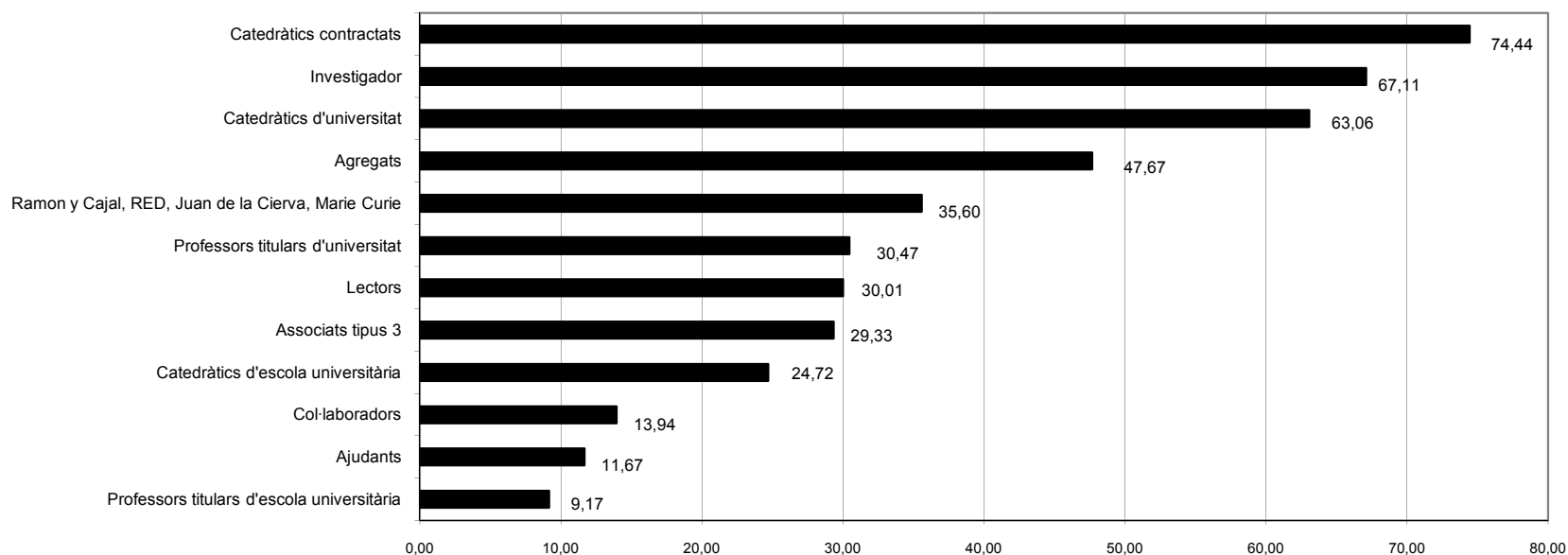
(1) Només consta el PAR i els EDP del PDI adscrit a departaments de la UPC

5 PDI

5.1 PAR per categoria i dedicació

	Dedicació	PDI curs 07/08	PAR any 2008	PAR tipus 1 any 2008	% PAR tipus 1	PAR/PDI		
Funcionari	Catedràtics d'universitat	TC	250	15.764,4	12.217,9	77,50 %	63,06	
		TP	5	311,3	288,3	92,61 %	62,27	
	Professors titulars d'universitat	TC	594	18.097,2	13.765,2	76,06 %	30,47	
		TP	31	245,1	142,0	57,93 %	7,91	
	Catedràtics d'escola universitària	TC-TP	119	2.941,2	2.151,4	73,15 %	24,72	
		Professors titulars d'escola universitària	TC	349	3.200,9	1.902,0	59,42 %	9,17
		TP	25	27,0	16,5	61,13 %	1,08	
Contractat	Associats tipus 1	TP	249	598,5	326,6	54,58 %	2,40	
	Associats tipus 2	TC-TP	43	113,9	49,3	43,32 %	2,65	
	Associats tipus 3	TC	6	176,0	166,0	94,32 %	29,33	
		TP	35	256,6	188,0	73,26 %	7,33	
	Associats Laborals	TP	563	2.870,5	1.788,8	62,32 %	5,10	
	Col·laboradors	TC	335	4.336,8	2.993,2	69,02 %	12,95	
	Lectors	TC	78	2.340,7	1.817,3	77,64 %	30,01	
	Visitants	TC-TP	23	125,3	94,3	75,32 %	5,45	
	Catedràtics contractats	TC-TP	7	521,1	444,4	85,29 %	74,44	
	Agregats	TC	61	2.907,9	2.488,5	85,58 %	47,67	
	Ajudants	TC	104	1.214,0	772,7	63,65 %	11,67	
	Personal d'investigació propi	Investigador	TC	22	0,0	1.476,3	83,67 %	67,11
		Ramon y Cajal, RED, Juan de la Cierva, Marie Curie	TC	64	2.278,2	2.016,3	88,50 %	35,60
Personal d'investigació vinculat	Icrea	TC	4	222,2	218,4	98,29 %	55,55	
Altres personal d'investigació	Col·laborador de recerca	TC	5	69,7	18,0	25,82 %	13,94	
	Auxiliar de recerca	TC	20	54,7	9,0	16,46 %	2,73	

Ràtio PAR/Categoria a temps complet



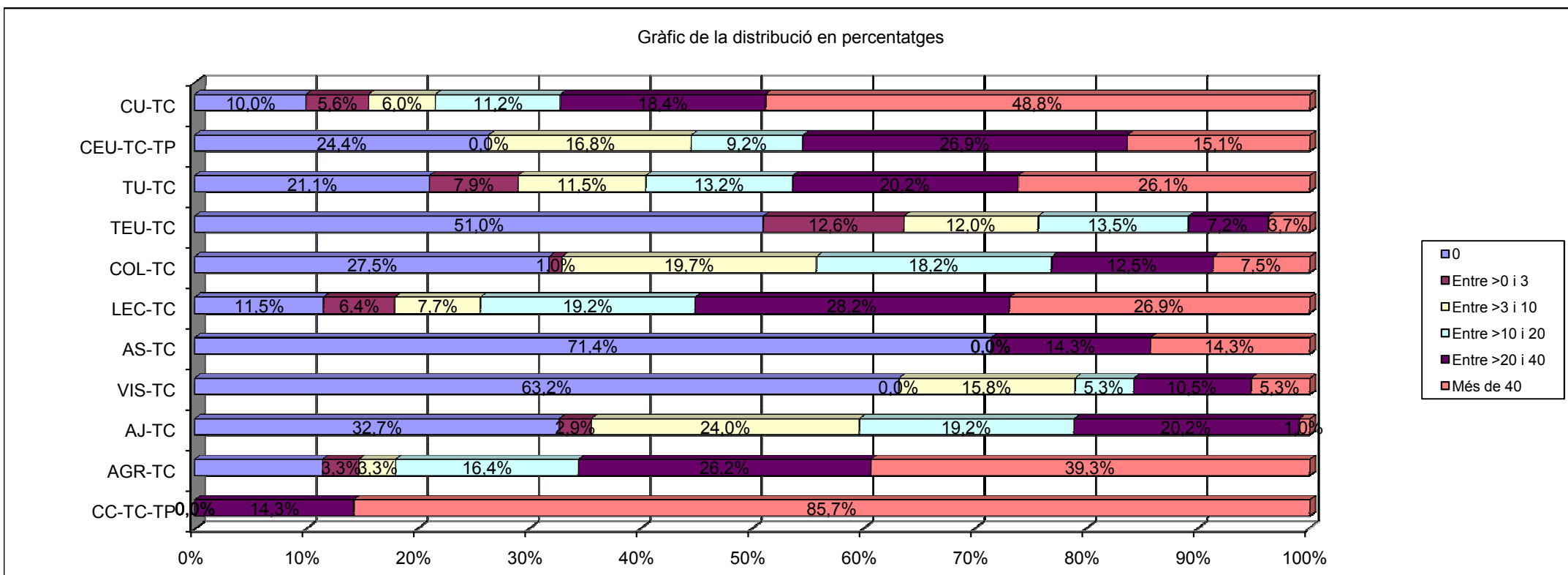
NOTES TÈCNiques:

PDI curs 07/08: nombre de professors i investigadors per categories.

5 PDI

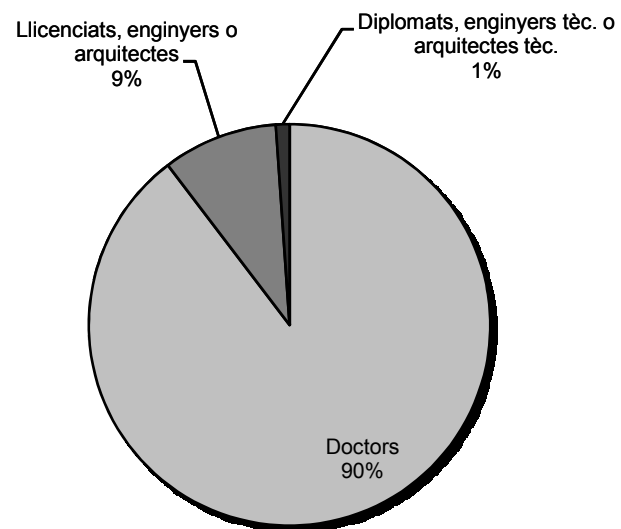
5.2 Distribució per intervals del PAR per categoria i dedicació

Interval PAR	CU-TC		CU-TP		TU-TC		TU-TP		CEU-TC-TP		TEU-TC		TEU-TP		COL-TC		LEC - TC		AS-TC		AS-TP		VIS-TC		AJ-TC		AGR-TC		CC-TC-TP	
0	25	10,0%	1	33,3%	126	21,2%	19	61,3%	29	24,4%	178	51,0%	22	88,0%	92	27,5%	9	11,5%	5	71,4%	677	76,1%	12	63,2%	34	32,7%	7	11,5%	0	0,0%
Entre >0 i 3	14	5,6%	0	0,0%	47	7,9%	2	4,0%	9	7,6%	44	12,6%	1	1,0%	49	1,0%	5	6,4%	0	0,0%	58	6,5%	0	0,0%	3	2,9%	2	3,3%	0	0,0%
Entre >3 i 10	15	6,0%	0	0,0%	68	11,4%	4	12,9%	20	16,8%	42	12,0%	0	0,0%	66	19,7%	6	7,7%	0	0,0%	62	7,0%	3	15,8%	25	24,0%	2	3,3%	0	0,0%
Entre >10 i 20	28	11,2%	0	0,0%	78	13,1%	1	3,2%	11	9,2%	47	13,5%	2	8,0%	61	18,2%	15	19,2%	0	0,0%	43	4,8%	1	5,3%	20	19,2%	10	16,4%	0	0,0%
Entre >20 i 40	46	18,4%	1	33,3%	120	20,2%	2	6,5%	32	26,9%	25	7,2%	0	0,0%	42	12,5%	22	28,2%	1	14,3%	25	2,8%	2	10,5%	21	20,2%	16	26,2%	1	14,3%
Més de 40	122	48,8%	1	33,3%	155	26,1%	3	9,7%	18	15,1%	13	3,7%	0	0,0%	25	7,5%	21	26,9%	1	14,3%	25	2,8%	1	5,3%	1	1,0%	24	39,3%	6	85,7%
Total	250	100,0%	3	100,0%	594	100,0%	31	100,0%	119	100,0%	349	100,0%	25	100,0%	335	100,0%	78	100,0%	7	100,0%	890	100,0%	19	100,0%	104	100,0%	61	100,0%	7	100,0%



5 PDI 5.3 PAR per titulació

	PDI curs 07/08	PAR curs 07/08	PAR/PDI	% PAR
Doctors	1.651	75.258	45,58	89,63%
Llicenciats, enginyers o arquitectes	1.300	7.776	5,98	9,26%
Diplomats, enginyers tèc. o arquitectes tèc.	257	922	3,59	1,10%
Sense dades		6		



NOTES TÈCNIQUES:

PDI curs 07/08: nombre de PDI per titulació.

Annex 1. Relació dels Centres Específics de Recerca (CER) i Centres de la Xarxa IT (XIT) amb indicació del PAR

Avaluació any 2008

Tipus	Codi	Nom del Centre	PAR tipus 1	PAR tipus 2	PAR Total	% PAR tipus 1
CER	470	CRNE - Centre de Recerca en Nanoenginyeria	3.133,93	490,63	3.624,57	86,46%
CER	471	CRAE - Centre de Recerca de l'Aeronàutica i de l'Espai	3.860,53	766,50	4.627,03	83,43%
CER	909	LIM - Laboratori d'Enginyeria Marítima	644,00	83,17	727,17	88,56%
CER	914	CPSV - Centre de Política de Sòl i Valoracions	216,50	434,27	650,77	33,27%
CER	916	CCABA - Centre de Comunicacions Avançades de Banda Ampla	215,40	57,06	272,46	79,06%
CER/XIT	918	CREB - Centre de Recerca en Enginyeria Biomedica	2.261,87	547,55	2.809,42	80,51%
CER/XIT	922	CD6 - Centre de Desenvolupament de Sensors, Instrumentació i Sistemes	104,00	79,78	183,78	56,59%
CER	927	CTALP - Centre de Tecnologies i Aplicacions del Llenguatge i la Parla	454,67	204,00	658,67	69,03%
XIT	928	CTTC - Centre Tecnològic de la Transferència de Calor	368,00	84,00	452,00	81,42%
XIT	929	CDEI - Centre de Disseny d'Equips Industrials	42,00	4,00	46,00	91,30%
CER	933	CDPAC - Cen. de Documentació de Projectes d'Arquitectura de Catalunya	249,00	47,00	296,00	84,12%
XIT	935	CDIF - Centre de Diagnòstic Industrial i Fluidodinàmica	87,20	21,00	108,20	80,59%
XIT	937	GCEM - Grup de Compatibilitat Electromagnètica	119,00	22,67	141,67	84,00%
XIT	941	CIEFMA - Centre d'Integritat Estructural i Fiabilitat dels Materials	284,00	53,00	337,00	84,27%
XIT	942	CEINTEC - Centre d'Innovació de Tecnologia d'Estructures i Construcció	460,29	569,00	1.029,29	44,72%
XIT	943	LABSON - Laboratori de Sistemes Oleohidràulics i Pneumàtics	72,00	56,00	128,00	56,25%
XIT	945	SARTI - Cen.Desenv.Tec.Sist. d'Adquisició Remota i Tractament Inf.	216,00	111,50	327,50	65,95%
XIT	946	CITCEA-UPC - Cen. d'Innov.Tecnol. en Convertidors Estàtics i Accion.	171,67	91,05	262,72	65,34%
XIT	950	LAM - Laboratori d'Aplicacions Multimèdia	54,00	0,00	54,00	100,00%
XIT	951	CTF - Centre d'Innovació Tecnològica	0,00	18,00	18,00	0,00%
XIT	952	GRAHI - Grup de Recerca Aplicada en Hidrometeorologia	8,00	0,00	8,00	100,00%
XIT	953	LEAM - Laboratori d'Enginyeria Acústica i Mecànica	128,00	59,00	187,00	68,45%
CER	954	CREMIT - Centre de Recerca de Motors i Instal.lacions Tèrmiques	24,00	3,67	27,67	86,75%
XIT	956	CRESCA - Centre de Recerca en Seguretat i Control Alimentari	92,00	55,67	147,67	62,30%
CER	957	CRAL - Centre de Recerca i Serveis per a l'Administració Local	0,00	2,00	2,00	0,00%
CER	960	CEBIM - Centre de Biotecnologia Molecular	533,67	79,30	612,97	87,06%
XIT	964	CRIT - Centre de Recerca i Innovació en Toxicologia	288,00	36,96	324,96	88,63%
CER	969	CETpD-UPC - C.E.T. per a l'Atenció a la Dependència i la Vida Autònoma	336,67	180,00	516,67	65,16%
CER	970	PERC-UPC - Centre de Recerca d'Electrònica de Potència UPC	1.424,03	147,53	1.571,57	90,61%
XIT	971	MCIA - Centre MCIA Innovation Electronics	383,33	51,27	434,60	88,20%
CER	972	LITEM - Laboratori per a la Innov. Tecnològica d'Estructures i Mat.	42,00	42,83	84,83	49,51%
CER	973	CERpIE - C. Recerca i Desenv. per a la Millora i Innov.de les Empreses	82,00	14,00	96,00	85,42%
XIT	999	DAMA-UPC - Data Management Group	77,67	24,00	101,67	76,39%

Annex 2. Relació dels Centres Específics de Recerca (CER) i Centres de la Xarxa IT (XIT) amb indicació del PATT

Tipus	Codi	Nom del Centre	Ingressos 2006	Ingressos 2007	Ingressos 2008	PATT 2008	Nota
CER	470	CRNE - Centre de Recerca en Nanoenginyeria	2.612.959,65	3.049.191,41	3.726.578,73	4.452.523,93	(1)
CER	471	CRAE - Centre de Recerca de l'Aeronàutica i de l'Espai	4.268.760,89	5.151.389,75	6.017.277,95	7.231.572,98	(1)
CER	909	LIM - Laboratori d'Enginyeria Marítima	1.176.873,69	1.521.884,73	1.435.324,80	1.787.045,06	
CER	914	CPSV - Centre de Política de Sòl i Valoracions	365.185,07	526.690,08	809.342,37	927.556,14	
CER	916	CCABA - Centre de Comunicacions Avançades de Banda Ampla	270.468,31	305.378,54	243.854,90	317.290,35	
CER/XIT	918	CREB - Centre de Recerca en Enginyeria Biomedica	280.024,76	130.107,00	113.352,00	158.371,90	
CER/XIT	922	CD6 - Centre de Desenvolupament de Sensors, Instrumentació i Sistemes	730.370,01	1.187.675,64	1.270.492,28	1.529.302,39	
CER	927	CTALP - Centre de Tecnologies i Aplicacions del Llenguatge i la Parla	904.048,79	953.689,88	502.862,02	737.147,73	
XIT	928	CTTC - Centre Tecnològic de la Transferència de Calor	485.143,65	890.823,00	1.346.414,54	1.535.313,68	
XIT	929	CDEI - Centre de Disseny d'Equips Industrials	431.315,75	539.525,23	490.314,29	616.178,14	
CER	933	CDPAC - Cen. de Documentació de Projectes d'Arquitectura de Catalunya	262.266,29	98.482,42	23.849,47	62.118,73	(1)
XIT	935	CDIF - Centre de Diagnòstic Industrial i Fluidodinàmica	272.552,13	194.282,66	305.264,02	360.357,14	
XIT	937	GCEM - Grup de Compatibilitat Electromagnètica	314.944,37	95.938,25	121.210,11	163.445,18	
XIT	941	CIEFMA - Centre d'Integritat Estructural i Fiabilitat dels Materials	4.000,00	-148,44	74.000,00	74.308,59	
XIT	942	CEINTEC - Centre d'Innovació de Tecnologia d'Estructures i Construcció	43.951,17	38.502,05	-40.900,88	-30.821,27	
XIT	943	LABSON - Laboratori de Sistemes Oleohidràulics i Pneumàtics	4.000,00		4.000,00	4.333,33	
XIT	945	SARTI - Cen.Desenv.Tec.Sist. d'Adquisició Remota i Tractament Inf.	19.000,00	24.000,00	16.000,00	21.583,33	
XIT	946	CITCEA-UPC - Cen. d'Innov.Tecnol. en Convertidors Estàtics i Accion.	673.019,26	1.229.975,95	1.079.695,08	1.340.776,01	
XIT	950	LAM - Laboratori d'Aplicacions Multimèdia	155.568,50	164.372,00	120.823,36	161.182,74	
XIT	951	CTF - Centre d'Innovació Tecnològica	34.909,13	38.000,00	46.000,00	55.242,43	
XIT	952	GRAHI - Grup de Recerca Aplicada en Hidrometeorologia	680.852,42	561.112,75	714.712,48	864.968,97	
XIT	953	LEAM - Laboratori d'Enginyeria Acústica i Mecànica	228.061,84	245.161,22	238.749,52	298.614,88	
CER	954	CREMIT - Centre de Recerca de Motors i Instal.lacions Tèrmiques	28.042,00	161.902,19	160.000,00	189.320,53	
XIT	956	CRESCA - Centre de Recerca en Seguretat i Control Alimentari	163.783,64	201.997,27	51.892,89	99.207,74	
CER	960	CEBIM - Centre de Biotecnologia Molecular	406.887,59	651.865,46	745.480,16	888.031,70	(1)
XIT	964	CRIT - Centre de Recerca i Innovació en Toxicologia	80.400,00		120.053,58	126.753,58	
CER	969	CETpD-UPC - C.E.T. per a l'Atenció a la Dependència i la Vida Autònoma		54.416,39	258.546,46	267.615,86	
CER	970	PERC-UPC - Centre de Recerca d'Electrònica de Potència UPC	674.786,13	1.160.676,07	862.165,02	1.111.843,21	(1)
XIT	971	MCIA - Centre MCIA Innovation Electronics		144.602,56	70.000,00	94.100,43	
CER	972	LITEM - Laboratori per a la Innov. Tecnològica d'Estructures i Mat.	166.276,45	141.954,19	168.965,94	206.481,34	(1)
CER	973	CERpIE - C. Recerca i Desenv. per a la Millora i Innov.de les Empreses	152.100,56	186.014,00	291.783,72	335.461,10	(2)
XIT	999	DAMA-UPC - Data Management Group	630.791,52	533.834,07	742.234,05	883.772,36	(1)

(1): Els ingressos corresponen als dels seus membres però que han estat imputats a la unitat bàsica (principalment departament i institut)

(2) Els ingressos de l'any 2008 ja corresponen als gestionats pel CTT com a centre de benefici. Els altres dos anys són la suma dels seus membres que es van imputar al departament.